

Ⅷ 一般報告

1. 所在地と規模

1) 所在地

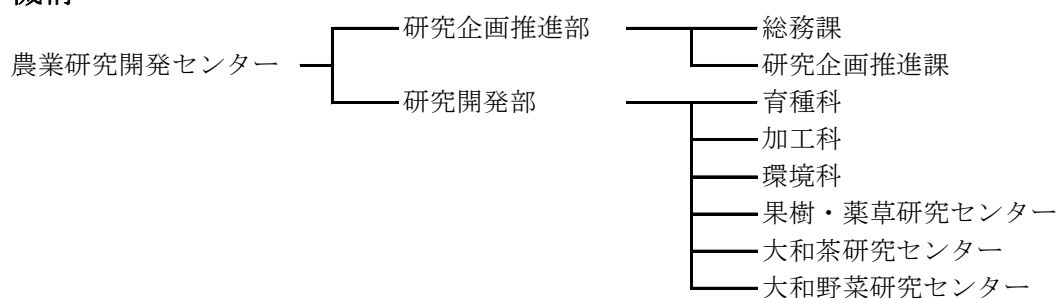
区分	所在地	〒	TEL
本所	桜井市池之内130番地-1	633-0046	0744-47-4491(代)
果樹・薬草研究センター	五條市西吉野町湯塩1345番地	637-0105	0747-24-0061
大和茶研究センター	奈良市矢田原町乙470番地-1	630-2166	0742-81-0019
大和野菜研究センター	宇陀市榛原三宮寺125番地	633-0227	0745-82-2340

2) 規模

(令和6年3月31日現在)

区分	土地面積(m ²)	棟数(棟)	建物面積(m ²)
本所(なら食と農の魅力創造国際大学校池之内校舎を含む)	98,362	21	6,256.00
果樹・薬草研究センター	66,506	11	2,311.05
大和茶研究センター	20,760	10	1,448.71
大和野菜研究センター	51,220	15	2,086.95
計	236,848	57	12,102.71

3. 機構



4. 職員数

(令和5年12月1日現在)

区分	所長	部長	研究センター 研究長・科長・ 所長	副 総 括 研 究 員	主 導 研 究 員	主 任 研 究 員	主 任 主 事	主 事	総 括 技 能 員	指 導 技 能 員	主 任 技 能 員	会 計 年 度 任 用 職 員 (事務・その他)	会 計 年 度 任 用 職 員 (技)	計
全般	1	2												3
総務課				1	1							1	2	5
研究企画推進課			1	1		1						1		4
育種科			1	2	1	2	2	1	1	4	1		5	20
加工科			1	1	1	1	1							5
環境科			1	2		1	2	1					2	9
果樹・薬草研究センター			1	1		3		1		2		3	3	14
大和茶研究センター			1	1		1				1		1	2	7
大和野菜研究センター			1	1	1	1	1			1	1	1	3	11
計	1	2	7	10	4	10	6	3	1	8	2	7	17	78

5. 業務分担

【総務課】

庶務一般・予算・決算及び会計経理に関すること
土地建物等の管理に関すること

【研究企画推進課】

研究課題の企画調整、研究成果の公表に関すること
農業経営の調査及び試験研究に関すること

【育種科】

野菜・花き・作物の品種改良・栽培技術に関する試験研究

【加工科】

加工利用技術、植物機能に関する試験研究

【環境科】

土壌の調査と土壌・水質管理・農薬の安全使用に関する試験研究
農作物の病害虫の発生生態及び防除法開発に関する試験研究

【果樹・薬草研究センター】

果樹・薬草の品種改良・栽培技術に関する試験研究

【大和茶研究センター】

茶の栽培・加工ならびに高品質茶生産に関する試験研究

【大和野菜研究センター】

大和高原地域における特産物の開発育成に関する試験研究
ジーンバンクの運営管理
優良種子の保存と活用