

回答添付資料③

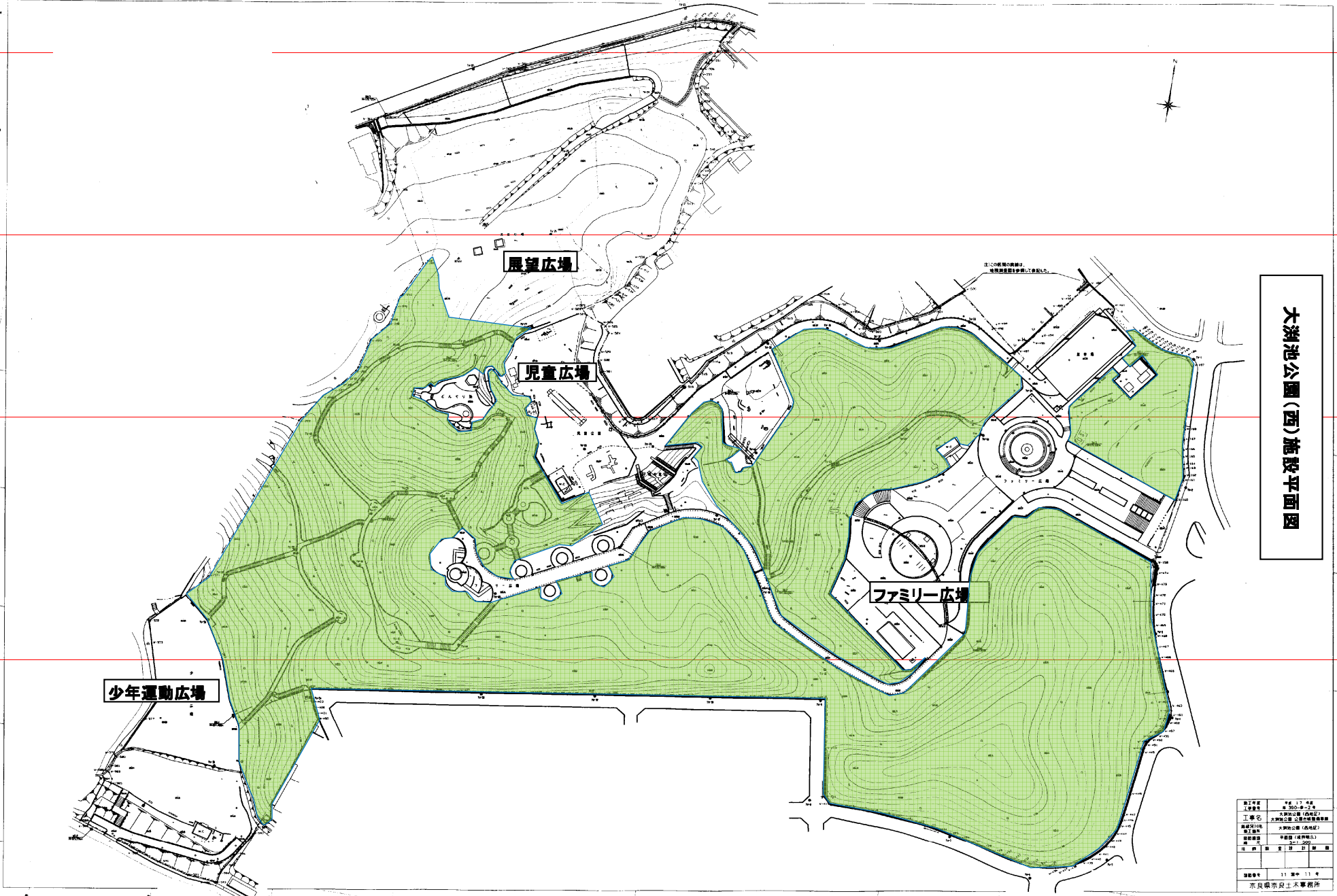
(参考図) 東地区 公園区域平面図



樹林地

大淵池公園(東地区)施設平面図

設計年度	平成 16 年度
基金番号	300- 巻-1
事業名	大淵池公園(東地区)大淵池公園施設整備事業
事業種別	公園・緑地整備事業
実施年度	平成 16 年度
図面番号	園内施設 公園区域平面図
図面番号	園内施設 公園区域平面図
事務所名	奈良土木事務所



大淵池公園(西)施設平面図

設計年度	平成 17 年度
工事番号	第 305-第12号
工事名称	大淵池公園(西)施設
設計内容	大淵池公園(西)施設建築計画
設計場所	大淵池公園(西)施設
設計規模	建築面積(延床面積) 約 1,500㎡
設計者	奈良県奈良土木事務所