

## 地域貢献サポート基金へ寄附することの3大メリット

### ①より良い社会づくり

多くの人の想いを団体の活動に繋げることで、地域や社会の課題解決を図ることができます。

### ②税制優遇

法人の場合、寄附の全額を損金算入できます。個人の場合、所得税の所得控除、住民税の税額控除があります。

### ③社会貢献の実践

寄附者名等は基金ホームページ等でご紹介させていただきます。

※匿名を希望される場合は、公表しません。

※企業のCSR活動としての活用ができます。

## 企業版ふるさと納税制度による地域貢献サポート基金への寄附

奈良県外に本社\*が所在する企業におかれましては、企業版ふるさと納税としてご寄附されますと、以下のとおり税制優遇があります。

\*地方税法における「主たる事務所又は事業所」

通常損金算入による軽減効果と合わせて、最大で寄附額の約9割が軽減され、実質的な企業の負担は約1割まで圧縮されます。

- ・損金算入 約3割
- ・法人関係税から税額控除 最大6割

損金算入 約3割	法人関係税から税額控除 最大6割	企業 負担 約1割
-------------	---------------------	-----------------

■地域貢献サポート基金へは、現在以下の4つの方法でご寄附いただけます。  
皆さまの寄附が、より良い社会づくりのための原資となりますので、積極的なご寄附をお待ちしております。

\*寄附用紙はホームページよりお取り寄せできます。詳しくは本書30ページをご覧ください。

## テーマ希望寄附

寄附者が、希望する活動テーマを決めて寄附をしていただくものです。(20万円～)

寄附者が希望する活動テーマで事業を募集し、奈良県協働推進審査会で審査し、採択された団体に対し、補助金を交付します。

- 寄附件数：48件
- 寄附額計：55,111,511円

## 団体支援寄附

あらかじめ登録された団体の中から、支援したい団体を選んで寄附していただくものです。(3千円～50万円)

寄附者の支援したい団体が行う事業に対して、補助金として交付します。  
※寄附金額の一部(5%)は、基金制度の推進のために活用します。

- 寄附件数：150件
- 寄附額計：18,997,717円

## 一般寄附

特定の団体や活動テーマを決めずに、広く地域課題の解決を進めるために寄附をしていただくものです。(1円～)

- 寄附件数：21件
- 寄附額計：802,217円

## ワンクリック寄附

あらかじめ基金ホームページ上に企業のパナーを掲載し、閲覧者がパナーをクリックした回数に応じて、企業から基金に寄附が行われるものです。現在、以下の2団体様にご協力いただいております。

(1クリック=10円、1ヶ月の上限2万円)

- 寄附件数：292件
- 寄附額計：189,770円



※パナーを掲載する企業等を募集中です。詳しくは基金ホームページまで

※本冊子に掲載している寄附件数等の実績は、平成22年4月1日～令和6年6月30日時点のものです。

# 奈良県地域貢献サポート基金 ホームページのご案内

奈良県地域貢献サポート基金を通じての、社会や地域の課題解決に取り組む団体への支援制度や、具体的な支援の受け方、寄附の方法について、[奈良県地域貢献サポート基金 ホームページ](#)で紹介しています。募集中の補助事業や寄附の状況についても掲載していますので、ぜひご活用ください。



寄附をする  
寄附の種類・方法について掲載しています。

助成情報  
募集中の補助事業等について掲載しています。

ワンクリック寄附  
クリックされたバナーの企業様より基金に寄附されます。

現在募集中のテーマ  
テーマ型寄附を受けた場合、事業募集の案内はこちらに掲載します。

寄附用紙を取り寄せる  
必要事項を記入することで寄附用紙の取り寄せができます。

よくあるご質問  
Q & A を掲載しています。疑問点がある場合は、一度こちらをご覧ください。

登録団体を調べる  
団体支援寄附の対象となっている登録団体を活動分野や対象地域等で調べることができます。



<http://www.naravn.jp/kikin/>

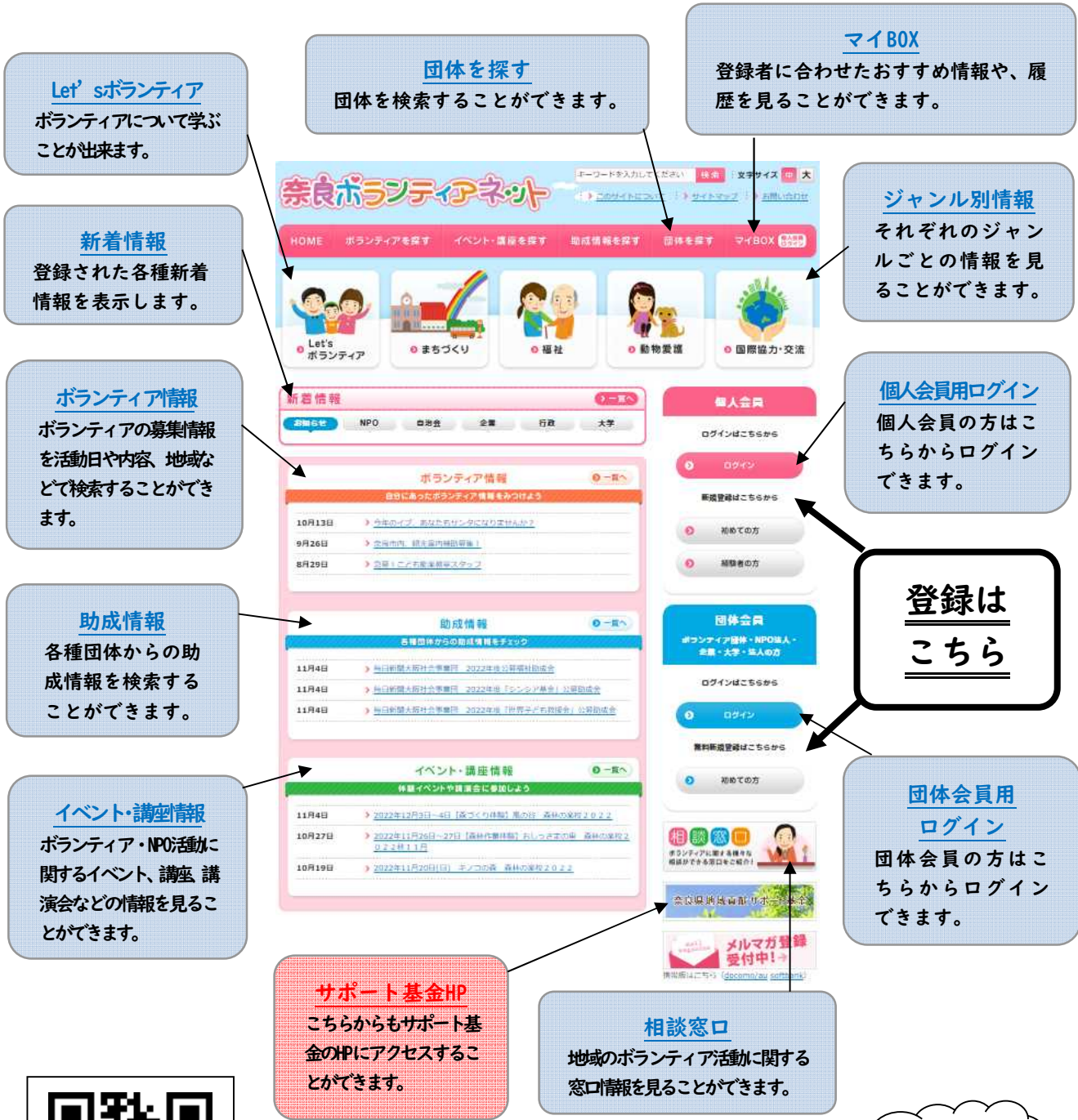
奈良県地域貢献サポート基金

検索



# 奈良ボランティアネット登録者を募集しています！

奈良ボランティアネットでは、ボランティア活動へ参加される方や活動分野の多様化に伴い、ボランティアの活発化、活性化を図るため適確で幅広いボランティア活動情報を提供しています。ぜひご活用ください。



<http://www.naravn.jp/>

奈良ボランティアネット

検索

詳しくはこちらから



**令和5年度地域貢献サポート基金  
実施成果報告書**

令和6年7月発行

編集・発行／奈良県地域創造部

県民くらし課 協働推進係

〒630-8501 奈良県奈良市登大路町30番地

電話：0742(27)8715 / FAX：0742(27)9574

↓↓奈良県地域貢献サポート基金のページ↓↓

<http://www.naravn.jp/kikin/>