

奈良まほろば館 イベントスペース概要

令和7年3月改訂

奈良まほろば館 施設概要



施設名

奈良まほろば館

所在地

東京都港区新橋1-8-4 SMBC新橋ビル1F・2F

営業時間

Shop/Cafe&Bar

11:00~20:00 定休日 年末年始

TOKi (Restaurant&Bar)

Restaurant 12:00~15:30(L.O.13:30) / 18:00~22:00(L.O.19:30)

Bar 12:00~15:00(L.O.13:30) / 17:30~22:30(L.O. food 21:00, drink 22:00)

定休日 日曜日・月曜日 お盆、年末年始



アクセス

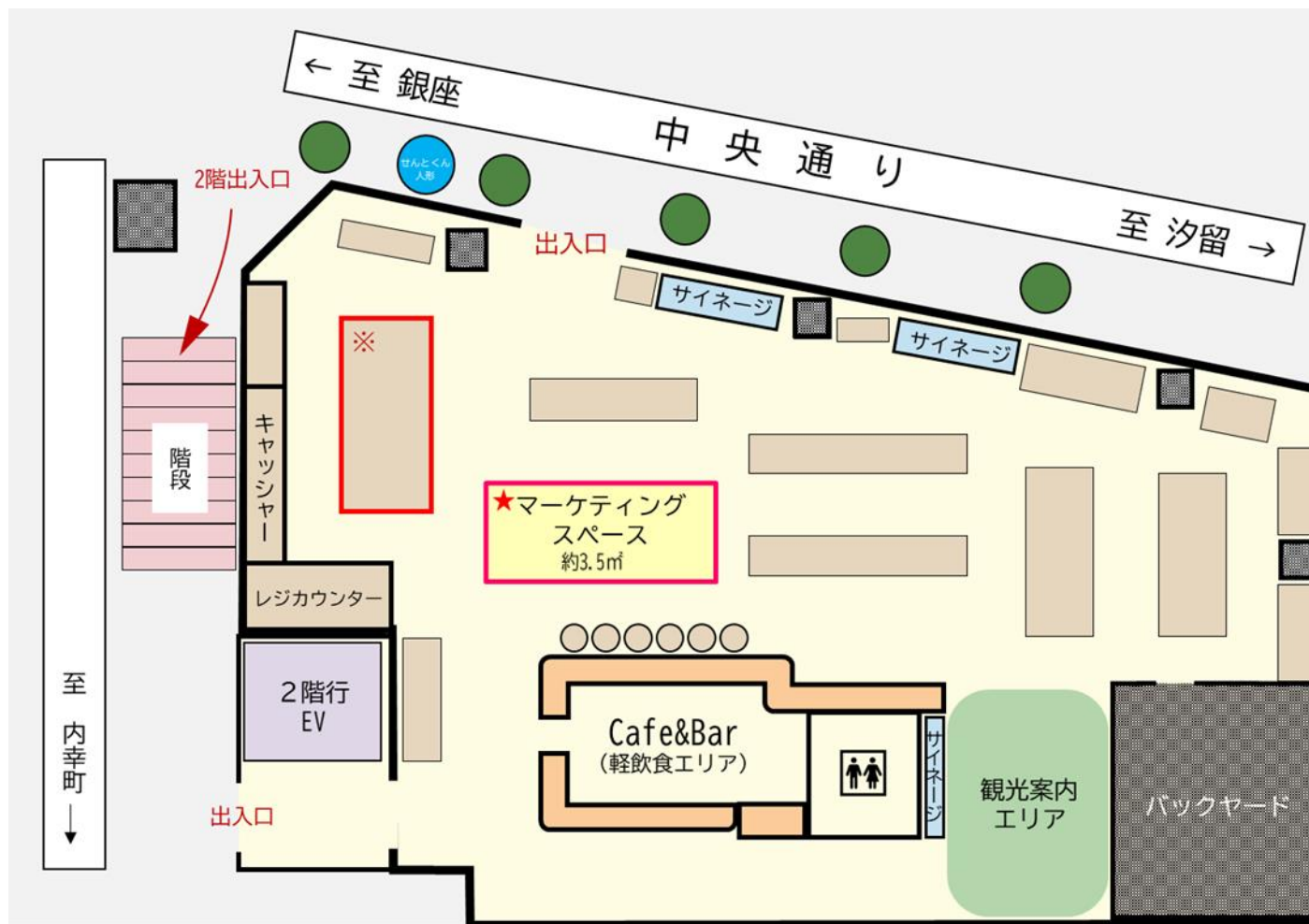
JR新橋駅 銀座口より徒歩約3分

東京メトロ銀座線新橋駅1番出口より徒歩約3分

注意

駐車場・駐輪場はありませんので、公共交通機関または周辺のコインパーキング等の利用をご検討ください。

① 奈良まほろば館1階 全体図



使用希望スペースの対象は、上図にある「**マーケティングスペース**」です。

場合によって、キャッシャー前にある※印の什器と入れ替わる場合がありますが、商品展示の一体性と有効性を考慮したうえで、当館で調整しますので、あらかじめご了承ください。

② マーケティングスペース 詳細

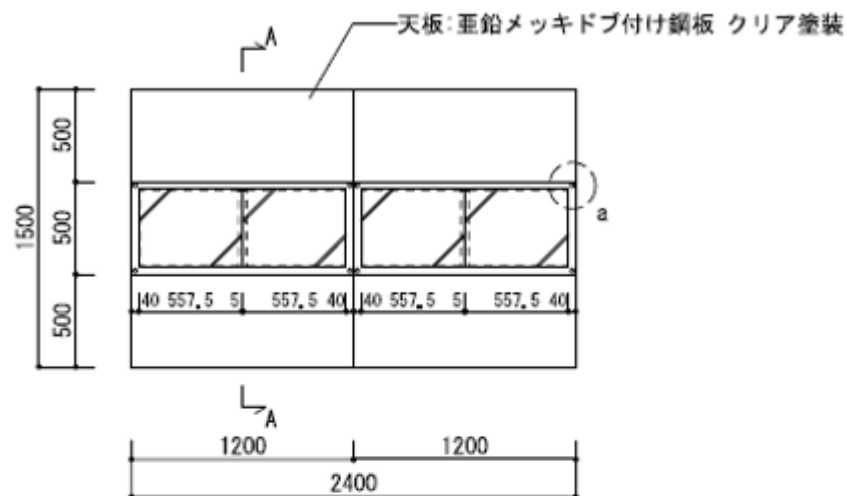


- ・本スペースは可動式平台2台分です。
- ・平台1台につき表面と裏面の両面で商品配置が可能です。
- ・使用希望申請は、平台**片面単位**で行います。
- ・平台片面の大きさについて
上段：奥行き 20cm× 幅 115cm
下段：奥行き 50cm× 幅 120cm
※表・裏は同じ大きさになります。
- ・希望申請例
 - ①平台**片面**を使用希望する場合
→平台**0.5台分**として申請してください。
 - ②平台**両面**を使用希望する場合
→平台**1台分**として申請してください。

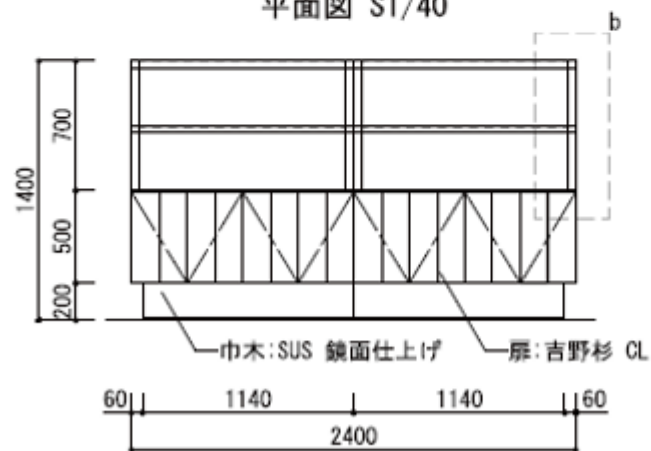
希望申請の際、平台の台数は指定できますが、使用する面の位置は**指定できません**。
どの面をご利用いただくかは、商品展示の一体性と有効性を考慮したうえで、**当館にて調整します**ので、あらかじめご了承ください。

③ 参考：平台図面

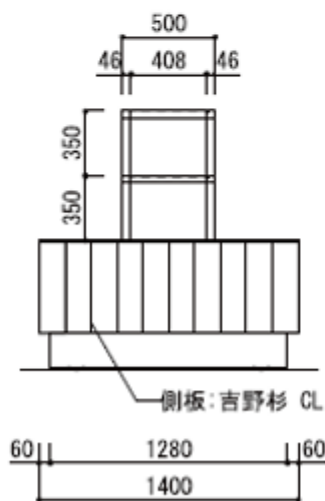
※移動可



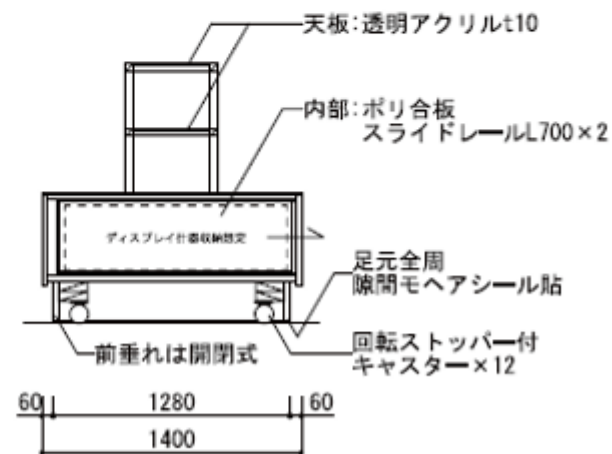
平面図 S1/40



正面図 S1/40



側面図 S1/40



A-A断面図 S1/40

④ 平台使用例



イベント名やイベント時期が分かるようなポップをディスプレイしてください。
※原則として、ポップの高さは297mm以内（A4縦相当）に限ります。

④ 平台使用例

商品の使用シーン（使い方・食べ方）や商品のウリとなるポイント、お客様に知ってもらいたいこと（商品にまつわるストーリー等）について、商品紹介ポップを写真付きで作成すると魅力が伝わります。



○商品量多め

→賑やかな印象やボリューム感を持たせると、商品が目に留まりやすくなります。



○商品量少なめ

→間隔をとり高級感を演出することができます。

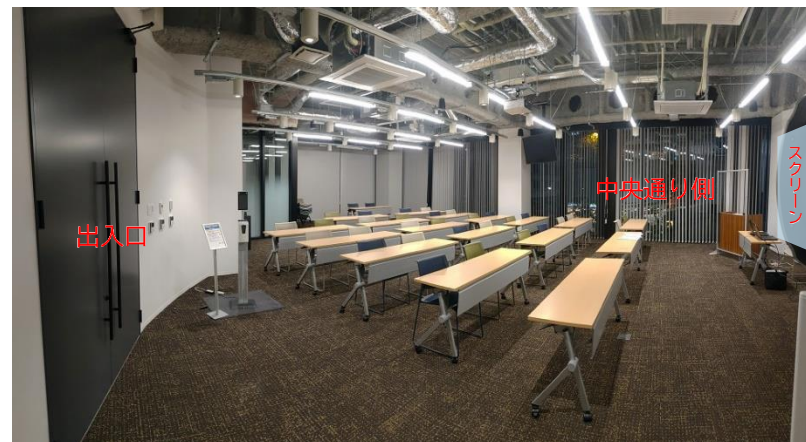
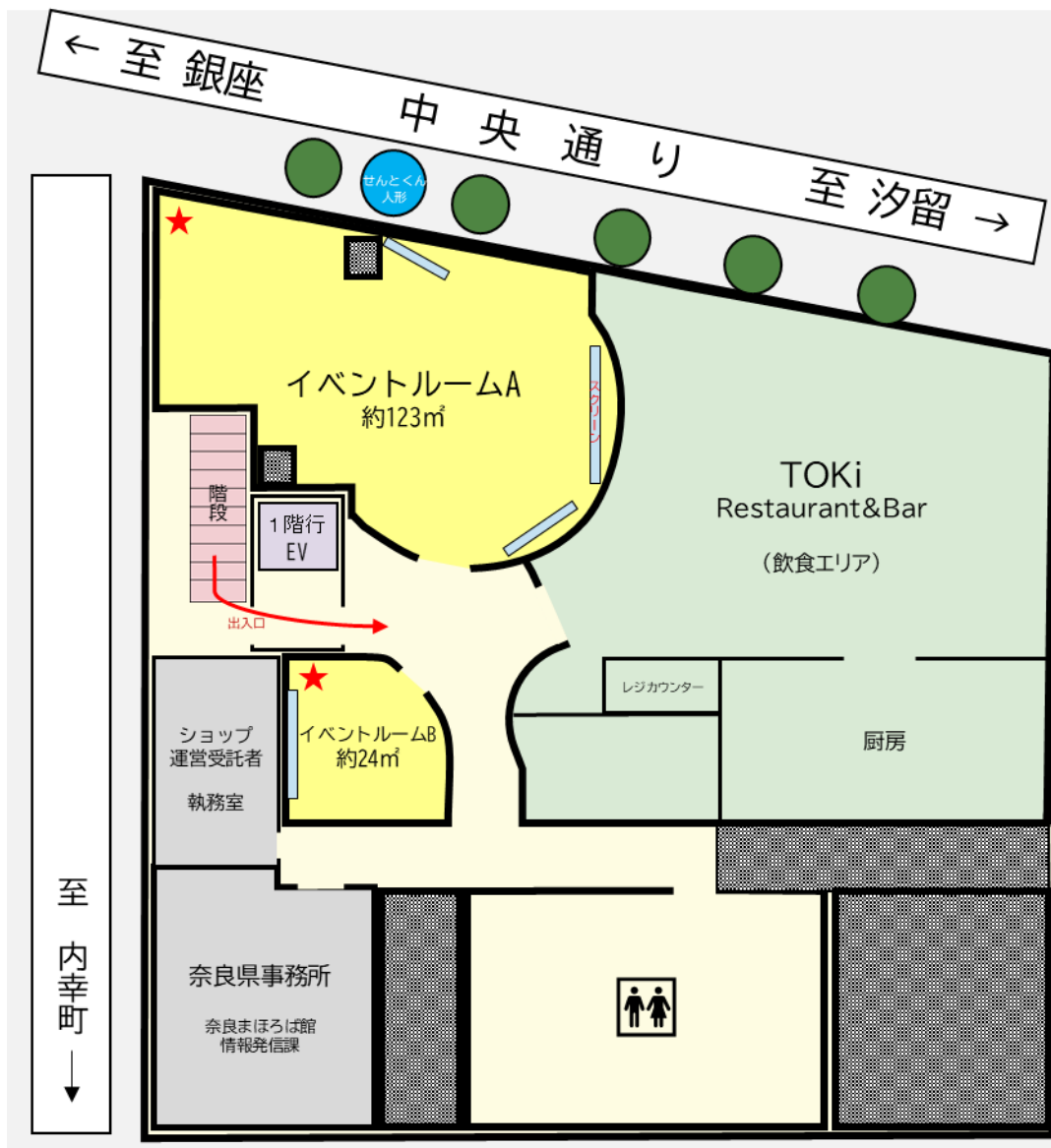
④ 平台使用例



フレグランス系の商品は、テスターがあると商品の香りがわかり、購買につながります。

お茶など、品質確保のために中身が見えないパッケージの場合、茶葉などを透明な容器（シャーレ等）に入れてディスプレイすると目に留まります。

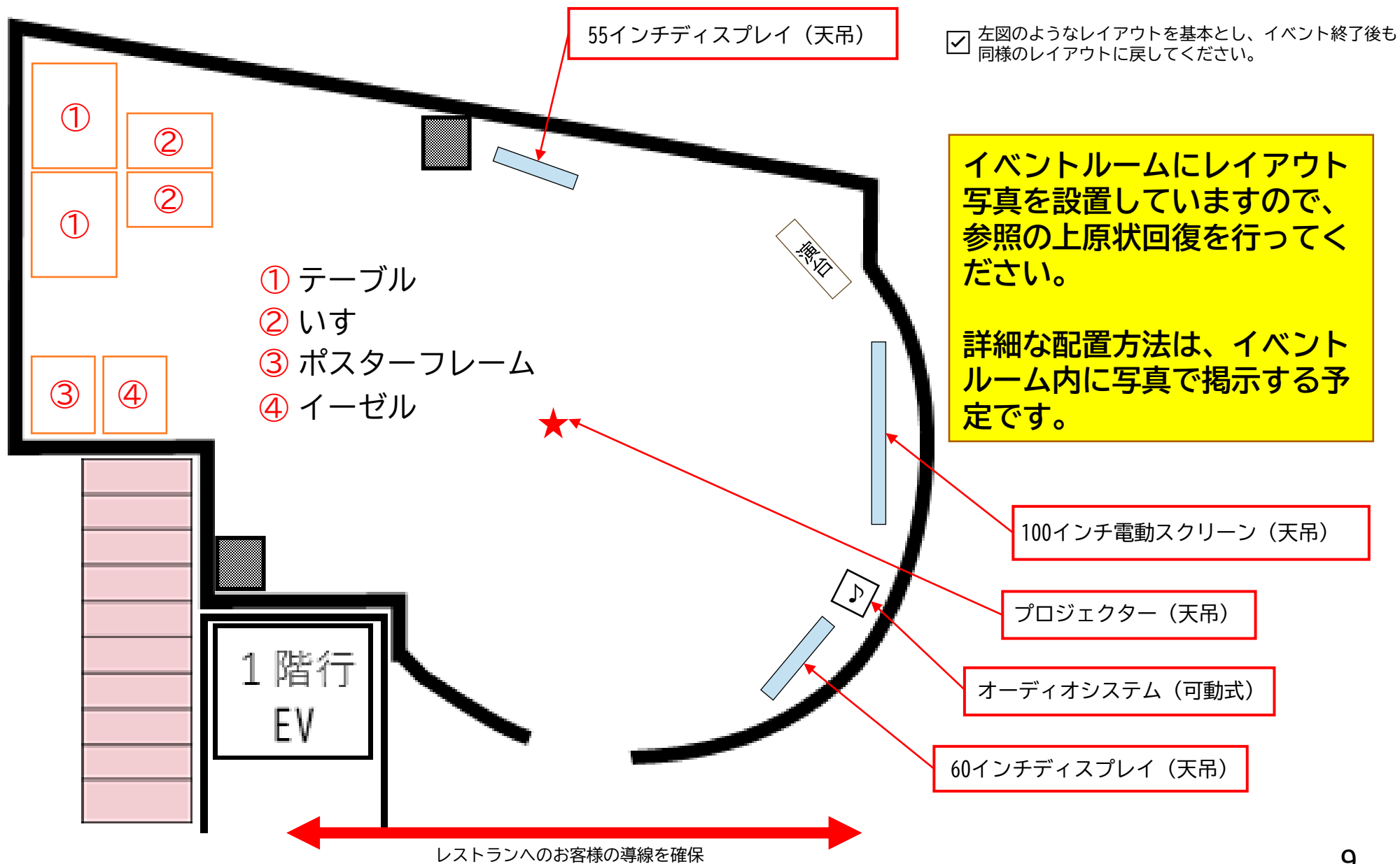
⑤ 奈良まほろば館2階 全体図



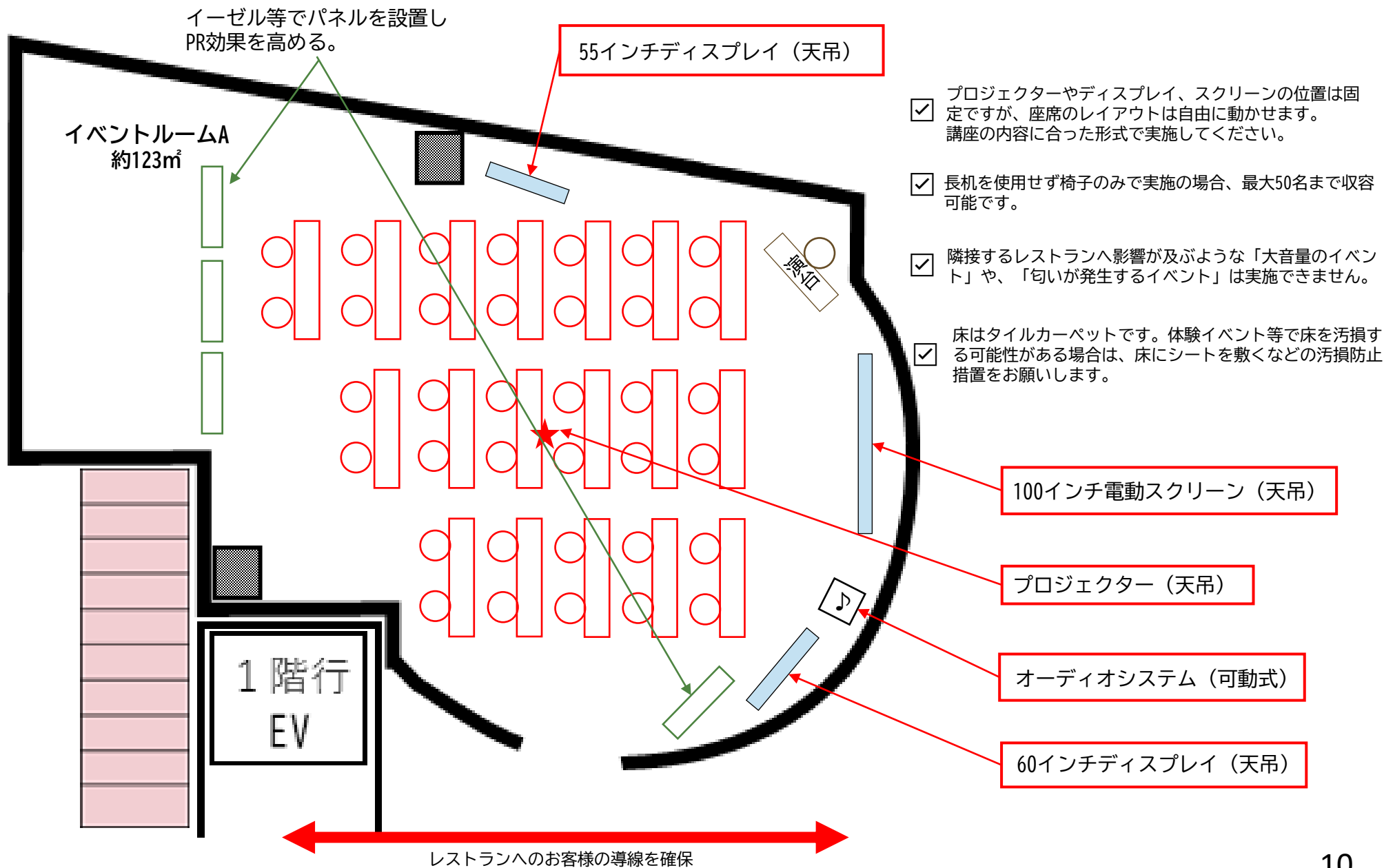
↑ イベントルームA

使用希望スペースの対象は、左図にある「イベントルームA」及び「イベントルームB」です。

⑥ イベントルームA 基本レイアウト



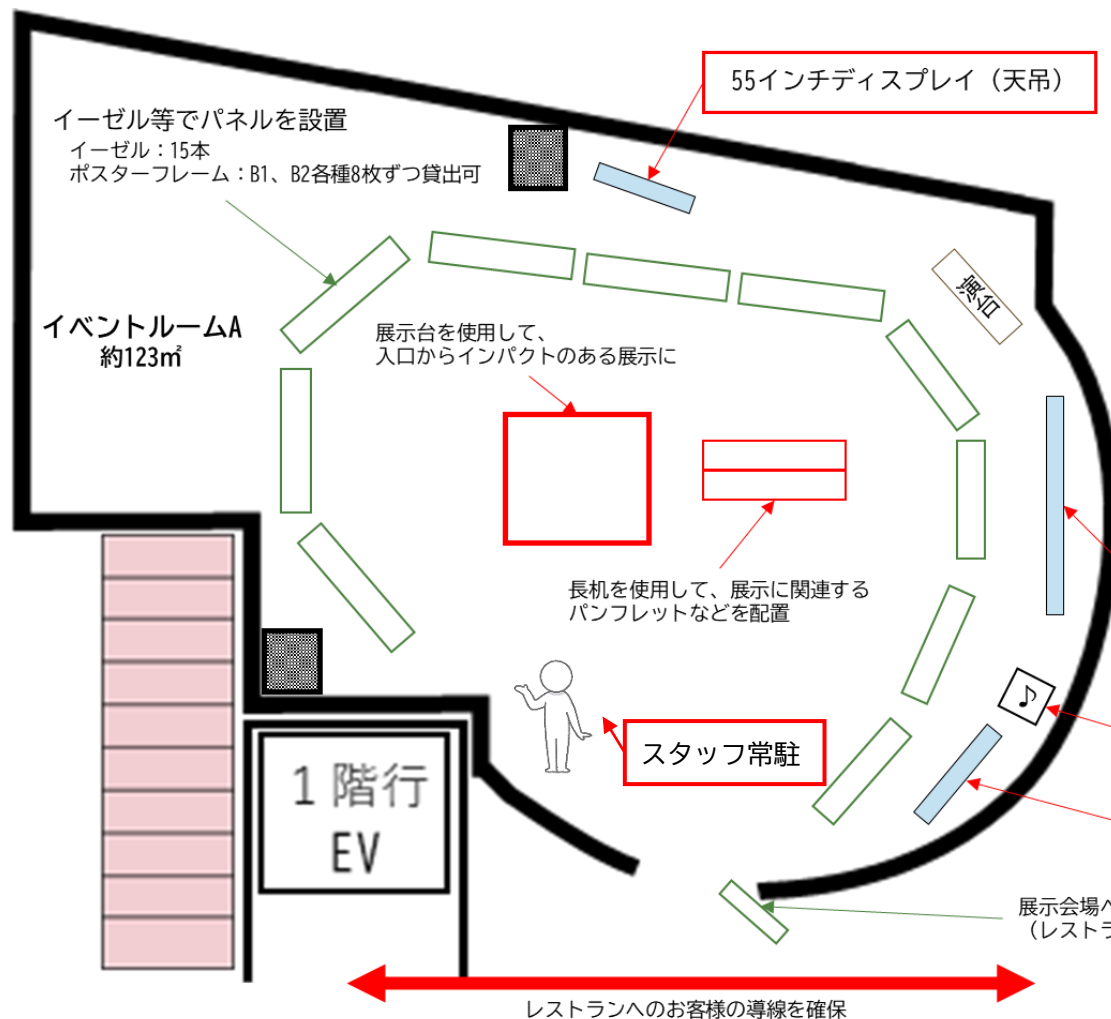
⑥ イベントルームA 講座レイアウト例



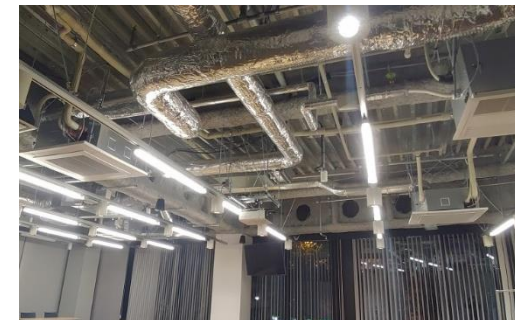
⑦ イベントルームA 展示レイアウト例

R7以降、展示だけのイベントは原則禁止

スタッフ常駐且つ設営・撤去時間込みで5日を上限に、例外的に実施可能



☑ 天井のライトレール等に展示物を吊ることはできません。



☑ 展示期間中に講座等を実施する場合、展示物を壁際に除ける等し、展示を一時中止する場合があります。

☑ 奈良県内の特定地域のPRをする場合、県内での位置がわかるような地図も併せて掲示してください。

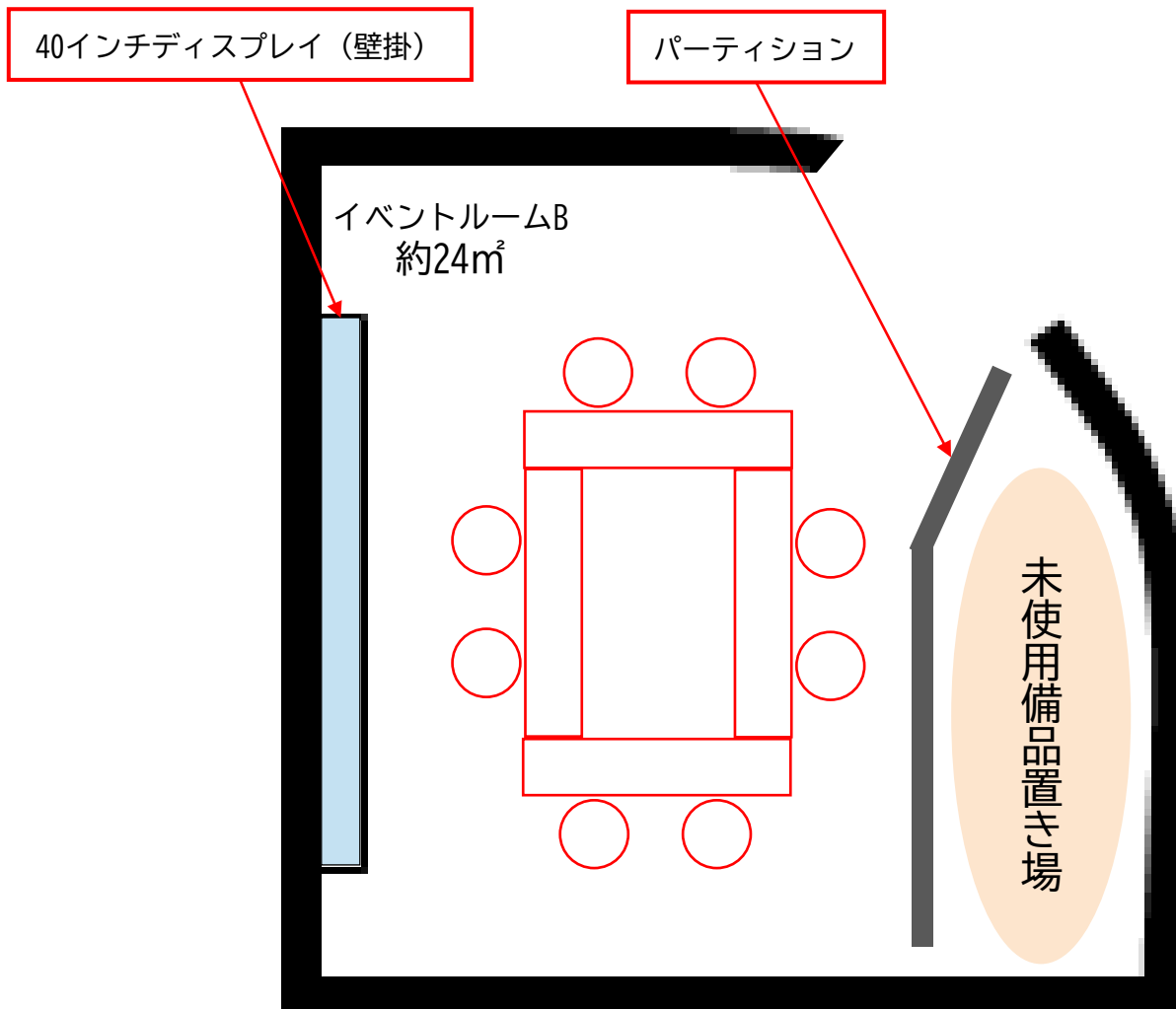
☑ 搬入出時に壁等を損傷させる危険がある場合は、必ず養生を施してください。

100インチ電動スクリーン（天吊）

オーディオシステム（可動式）

60インチディスプレイ（天吊）

⑧ イベントルームB 使用例



- ☑ 主に講演される方の控室、商談会スペースとしての使用を想定しています。
- ☑ 左図の通り、常設的に一部備品置き場として使用していますのであらかじめご了承ください。

⑨ 避難経路・消火器の位置（1階）

- ☑ 矢印に沿って避難してください。
- ☑ 必要に応じて消火器を使用してください。



2階からの避難時に使用

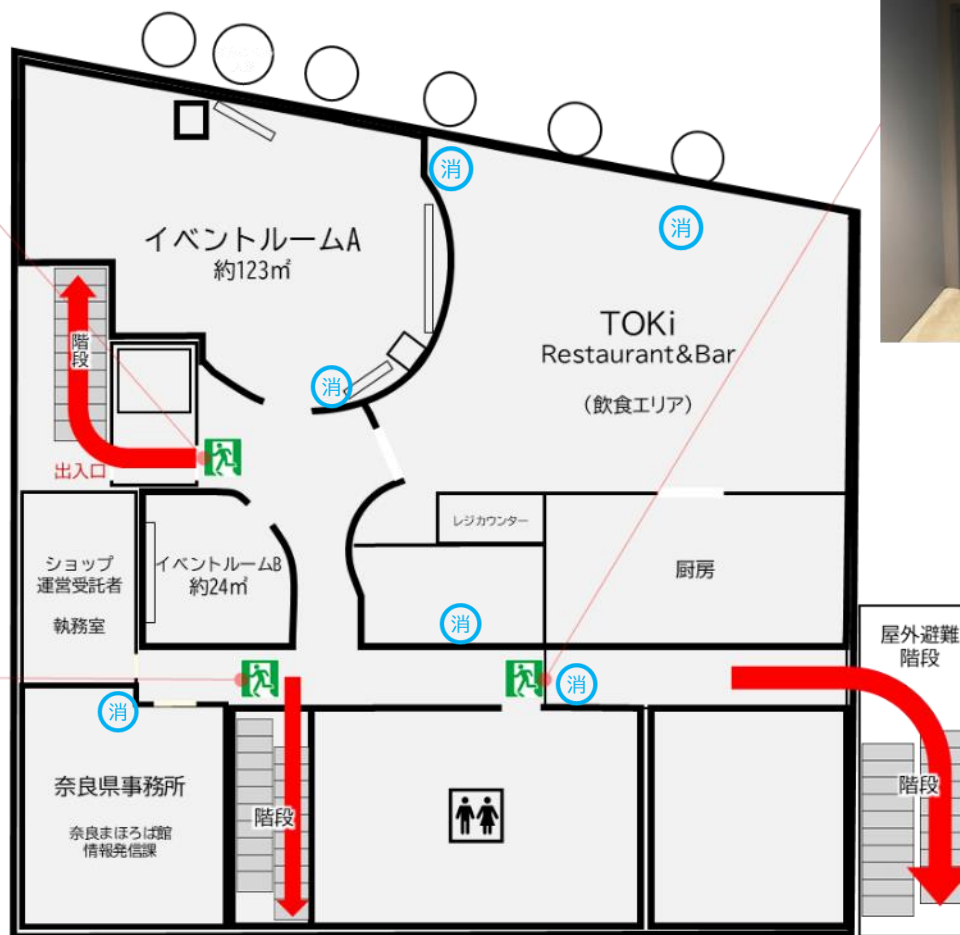


2階からの避難時に使用

消・・・消火器

⑩ 避難経路・消火器の位置（2階）

- ☑ 矢印に沿って避難してください。
- ☑ 必要に応じて消火器を使用してください。



緊急時はカバーを外して
解錠すること

消・・・消火器

⑪ 奈良まほろば館HPでのイベント情報掲載イメージ



イベントタイトル

- 日時
- 講師
- 会場
- 参加費
- 定員

イベント紹介文

ここに記載したい文章を企画書提出時にご提供ください。長文はページの離脱率が高くなるので、**150文字以内**に収めてください。

この文章は固定です。

リンク先となるイベント詳細ページを実施主体にて作成してください。

リンク先主催者HPで掲載・用意が必要な項目

- イベントタイトル
- 日時、講師、会場、参加費、定員等の基本情報
- イベント紹介文
- 問い合わせ先（実施主体側の連絡先としてください）
- 申込フォーム（事前募集の場合）
- イベント中止の基準、及び連絡方法
- 参加における留意事項
- その他実施主体が必要と考えるもの

実施主体のHPへのリンク

[セミナーページへ](#)