

気おんのへんか かなはし小学校

きっかけ

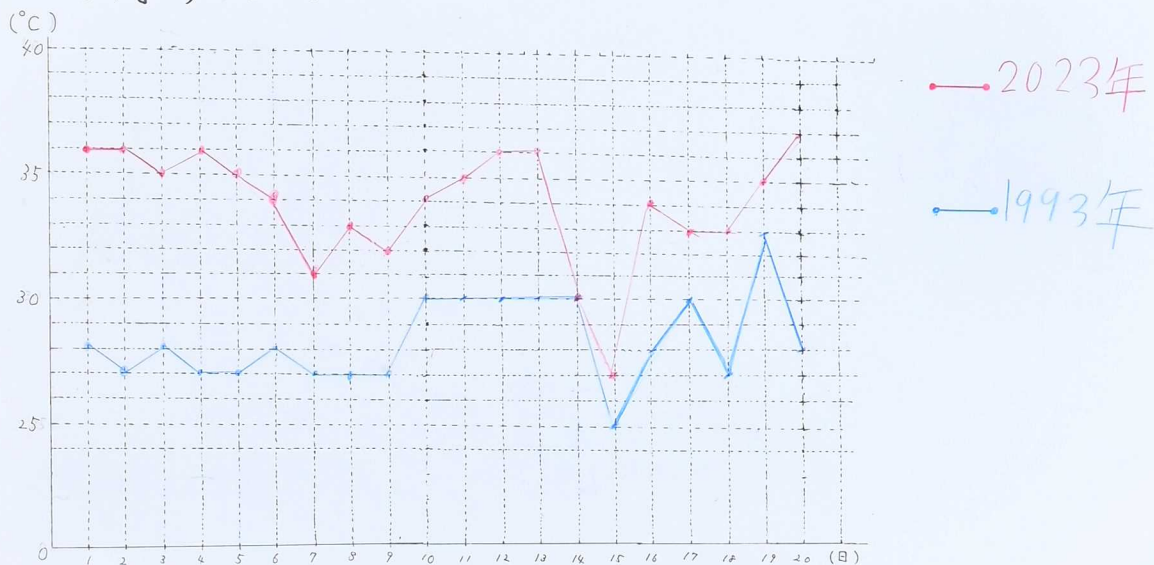
石田 彩香

ニュースで、「ね、中しゅうに気をつけましようと言っていたのでどのくらいあついのか気になってしらべようと思いました。またパパとママが、「むかしは、こんなにあつなかつたのにな」と言っていたのでむかしともくらべてみようと思いました。

よそう

ニュースでよく「あつい日がつづく」と言っていたので、30℃くらいの日が多いかなと考えました。また、むかし今とでは、2~3℃くらいちがうと考えました。

8月の気おん



まとめ

今の気おんはあたしが思ったより5くらい高かったでもまた、今とむかしをくらべると10℃ちかくちがう程もあってよそうよりかあっていてびっくりした。今どは、冬の気おんもしらべたいです。