

高田高校電気設備改修工事



改修前

改修後

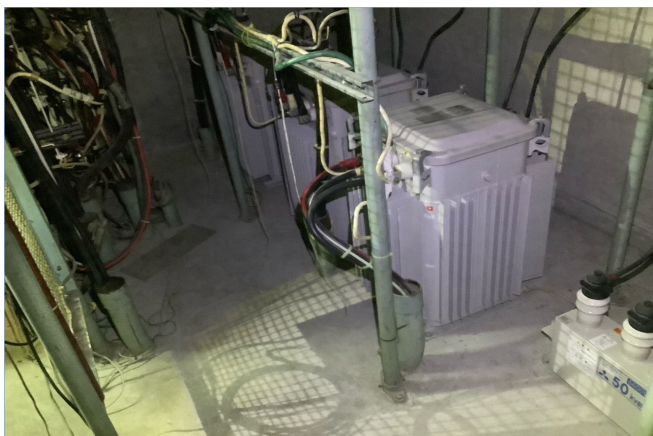
施設名	高田高校	工事場所	大和高田市礪野東町 地内
建物概要	構造 : RC造 階数 : 3階建て 延べ面積 : 3,108㎡		
工 期	令和6年11月1日 ~ 令和8年1月30日		
整備概要	○設計方針 ・電気設備の老朽化解消 ○整備内容 ・受変電設備の改修 ・分電盤の改修 ・配管配線の改修 ○担当者のコメント ・工事に伴う全館停電作業を土曜日及び日曜日、部分停電作業を夏休み期間に集中的に行う事で学校関係者への負担を軽減できた。また、電気設備全体を改修し、受変電設備を浸水レベルより高く設置することで安全性が向上した。		
設計者	株式会社 京成設計	施工者	松田・和田特定建設工事 共同企業体



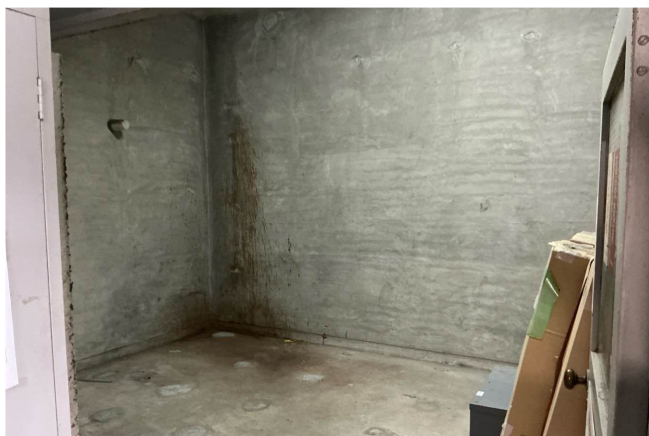
改修前



改修後



改修前



改修後



改修前



改修後