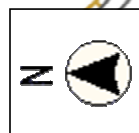


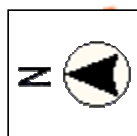
(物件番号 4) 位置図

(奈良市法蓮佐保山一丁目 7 2 番 1 0

平城宮跡イベント事業拠点施設 (旧むれしか荘))



対象物件



物件北西側道路 固定資産税路線価 71,700円／㎡

(注意)

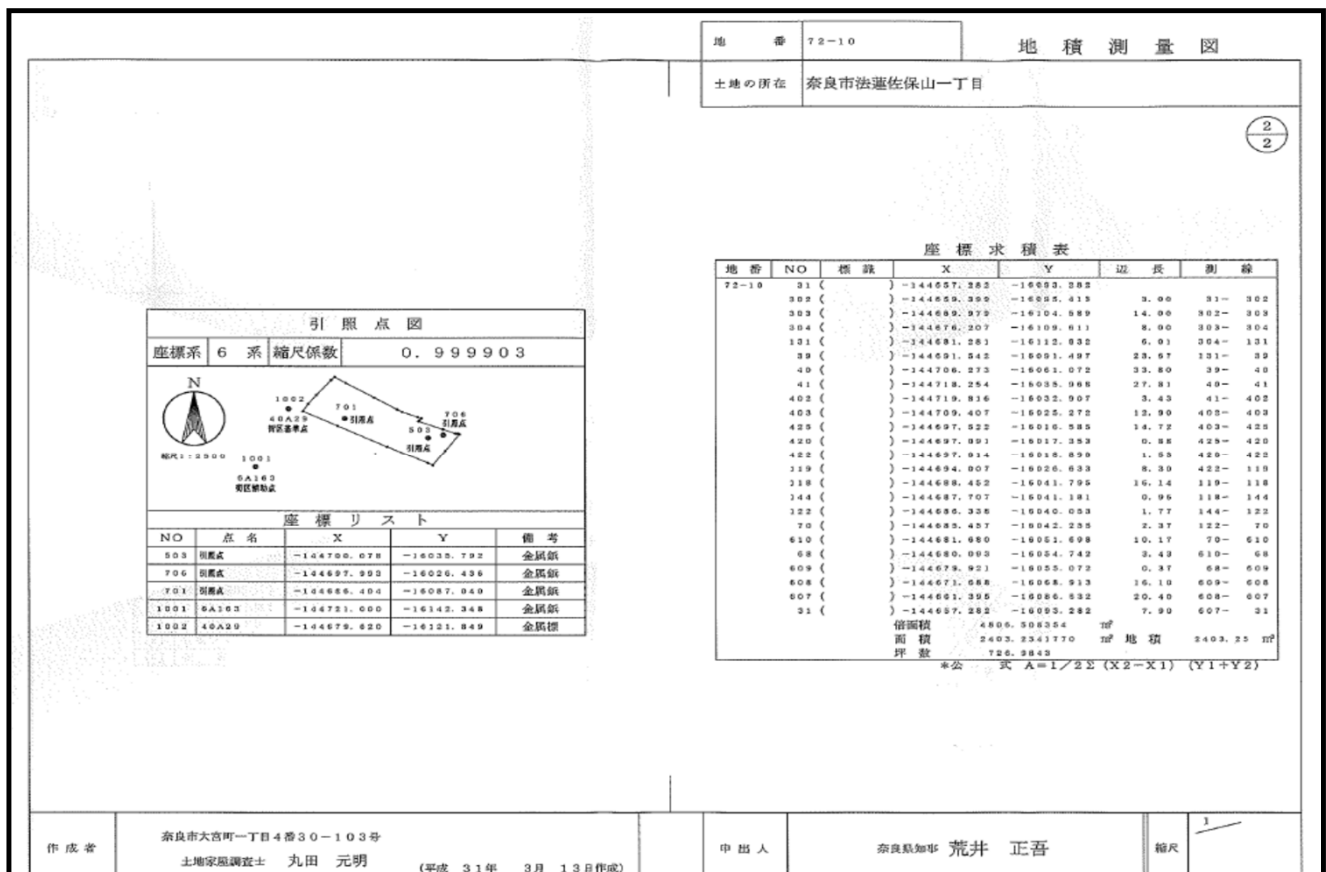
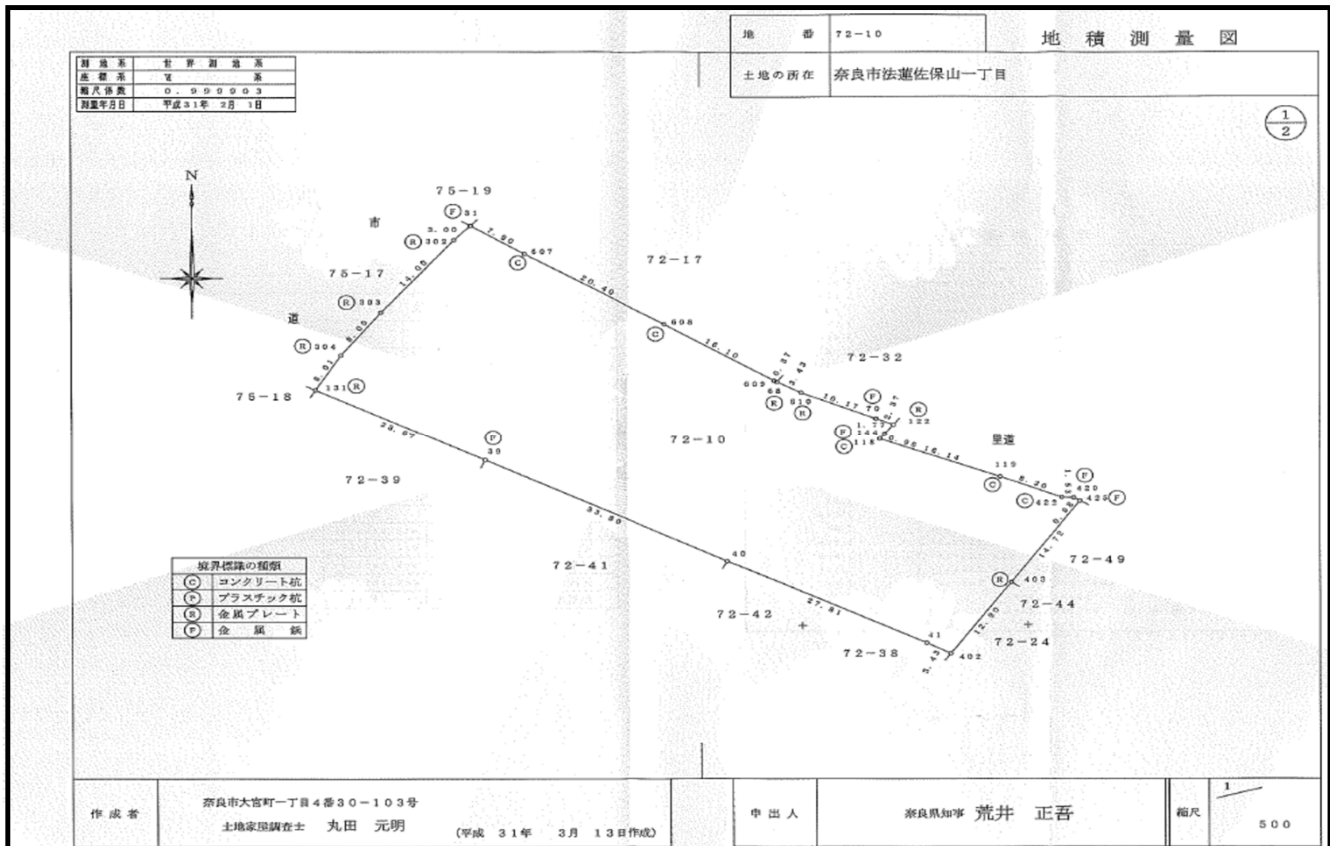
当該図面は入札希望者が物件の概要を把握するための参考資料であり、敷地境界線や縮尺等は正確ではありません。

出典：この地図は国土地理院タイルを加工して作成したものです。

(物件番号 4) 地積測量図

奈良市法蓮佐保山一丁目 7 2 番 1 0

平城宮跡イベント事業拠点施設 (旧むれしか荘)

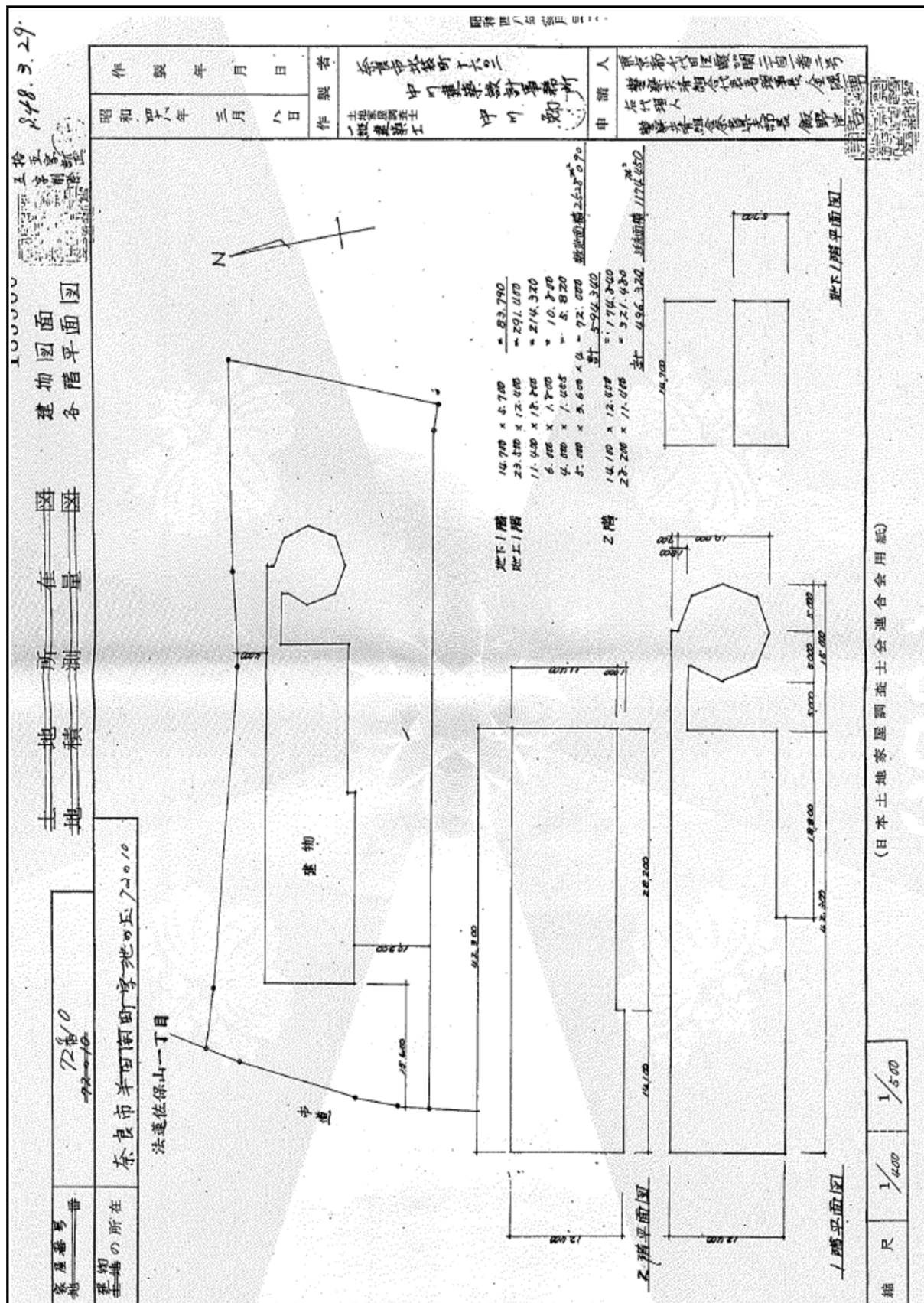


注：当該図面は参考資料であり、縮尺等は正確ではありません。

(物件番号 4) 建物図面

奈良市法蓮佐保山一丁目72番10

平城宮跡イベント事業拠点施設 (旧むれしか荘)



注：当該図面は参考資料であり、縮尺等は正確ではありません。

(物件番号4) 写真

奈良市法蓮佐保山一丁目72番10

平城宮跡イベント事業拠点施設 (旧むれしか荘)

敷地外西側より撮影



敷地内中央付近より撮影

