



奈良県感染症情報

令和 8 年 第 3 週 (1 月 12 日 ~ 1 月 18 日)

奈良県感染症情報センター(奈良県保健研究センター)

<https://www.pref.nara.jp/27874.htm> TEL:0744-47-3183

インフルエンザ警報発令中！

今週の概要

- 風しん抗体検査の申込期限が迫っています
- 病原体(ウイルス)検出情報(令和 7 年 12 月)
- ARI 病原体検出情報(15 週 ~ 52 週)

◆ 定点把握感染症報告状況(定点当たり患者報告数の上位5疾患) ◆

順位	疾患名	奈良県			北部	中部	南部
		定点当たり	(前週)	増減			
1	インフルエンザ	10.24	(10.02)	↘	↘	↘	↘
2	感染性胃腸炎	5.65	(4.04)	↑	→	↑	↓
3	A群溶連菌咽頭炎	1.78	(1.26)	→	↗	→	↘
4	RS ウイルス感染症	1.26	(1.13)	→	↑	→	↑↑
5	新型コロナウイルス感染症	1.24	(1.29)	↑	↗	↑	↑

発生状況: **大流行** **流行** **やや流行** **少し流行** **散発** (疾患毎に、基準値を定めています。)

※新型コロナウイルス感染症等、基準値のない疾患については発生状況の評価を行っておりません。

増減: 過去5週間平均数と比べたときの変化 **↑↑**急増、**↑**増加、**↗**やや増加、**→**横ばい、**↘**やや減少、**↓**減少

◆ 県内概況 ◆

第 3 週のインフルエンザの定点当たり報告数は 10.24 で、前週(10.02)から大きな変動はなく、引き続き警報発令中です。保健所管轄別では、奈良市 8.30、郡山 9.44、中和(東部)13.44、中和(西部)10.89、吉野 8.25 となっています。今後も手洗いや定期的な換気、咳エチケットなどの基本的な感染予防対策を継続して実施しましょう。

感染性胃腸炎の定点当たり報告数は 5.65 と、前週(4.04)から増加しており、注意が必要です。特に中和保健所管内西部地域では 11.60 と、前週の 1.66 倍に増加しています。手洗いの徹底、食品の十分な加熱、おう吐物・下痢便の適切な処理など、感染予防と拡大防止に努めましょう。

◆ 風しん抗体検査の申込期限が迫っています ◆

妊娠前半期に風しんにかかると、胎児が難聴などの「先天性風しん症候群」を発症するおそれがあります。そのため、妊婦や周囲の方が風しんの免疫を持っていることが重要です。

奈良県では、主にこれから妊娠を希望される方(配偶者を含む)を対象に、県内の指定医療機関において、風しん抗体検査を無料で実施しています。申込期限は**令和 8 年 1 月 30 日**となっています。対象となる方や申込方法など、詳しくは県疾病対策課ホームページ、または最寄りの保健所へお問い合わせください。

※奈良市在住の方は奈良市保健所にお問い合わせください。

◆ 病原体(ウイルス)検出情報(令和 7 年 12 月) ◆

* ウイルス分離同定日での集計結果

検出病原体	北部	中部	南部	その他	臨床診断名
ノロ GII.17	2	1			感染性胃腸炎(3)
サポ GI		2			感染性胃腸炎(2)
サポ GIV		3			感染性胃腸炎(3)
アデノ 41 型		1			感染性胃腸炎(1)

❖ 定点把握感染症報告状況 ❖

令和 8 年 第 3 週 1 月 12 日 ~ 1 月 18 日

❖ 全数把握感染症報告状況 ❖ ()は保健所別内訳

1類感染症	
2類感染症	結核5件(奈良市3、郡山1、中和1)
3類感染症	腸管出血性大腸菌感染症1件(中和1)
4類感染症	
5類感染症	アメーバ赤痢1件(郡山1) 後天性免疫不全症候群(HIV感染症を含む)1件(中和1) 侵襲性肺炎球菌感染症3件(郡山1、中和2) 百日咳2件(郡山2)

❖ 入院基幹定点報告状況 ❖

インフルエンザ	12	新型コロナウイルス感染症	4
---------	----	--------------	---

❖ 急性呼吸器感染症 (ARI) ❖

保健所別 報告数	奈良県	北部		中部		南部							
		奈良市	郡山	中和(東)	中和(西)	吉野							
定点数	41	10	9	9	9	4							
急性呼吸器 感染症	1347 (32.85)	201 (20.1)	212 (23.56)	397 (44.11)	388 (43.11)	149 (37.25)							
年齢別													
年齢	0歳	1～4	5～9	10～14	15～19	20～29	30～39	40～49	50～59	60～69	70～79	80～	合計
男	37	176	142	69	35	35	24	26	31	29	31	22	657
女	26	197	136	53	33	48	43	33	25	36	21	39	690

❖ 第3週のトピックス ❖

「抗微生物薬適正使用の手引き 第四版」(厚生労働省HP)
<https://www.mhlw.go.jp/stf/seisakunitsuite/bunya/0000120172.html>

上段:報告数 / 下段:定点当たり報告数 報告数÷定点数

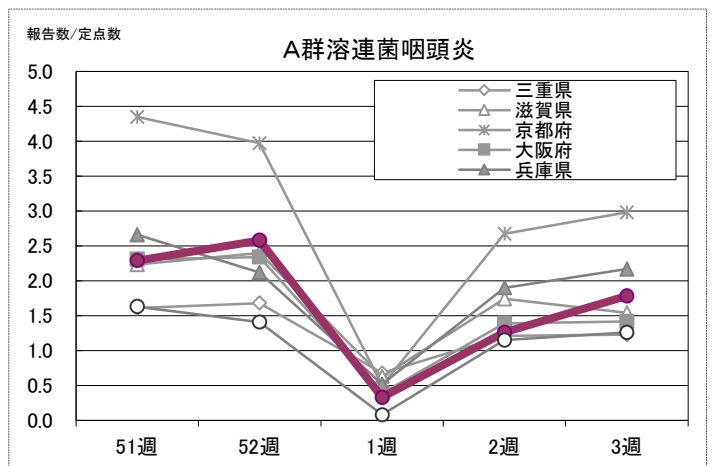
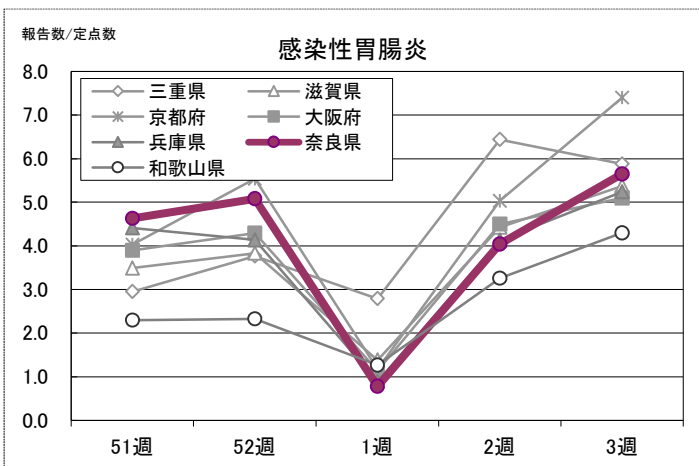
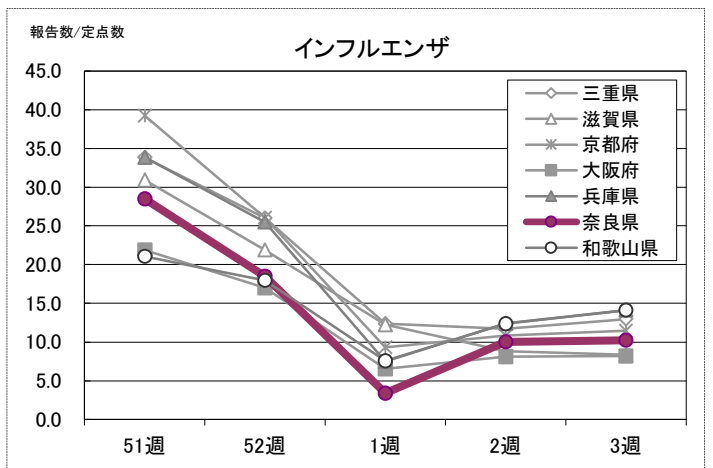
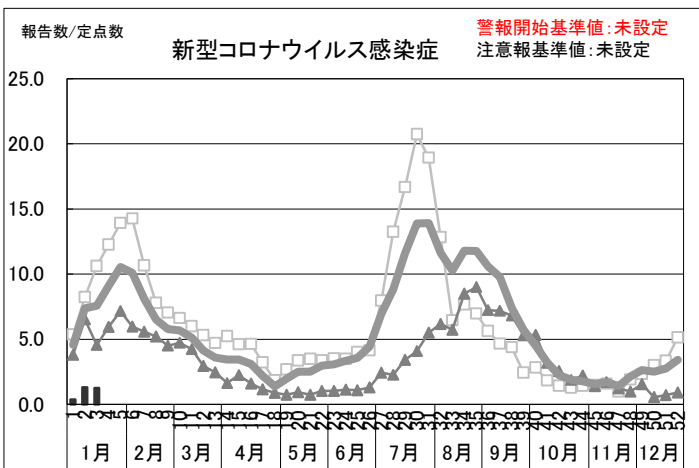
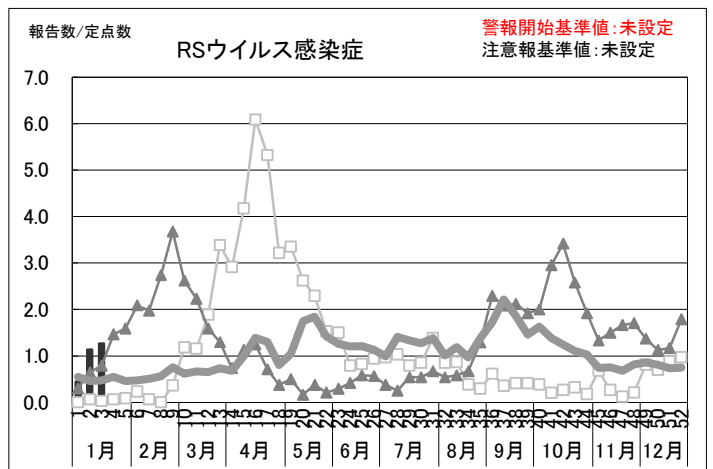
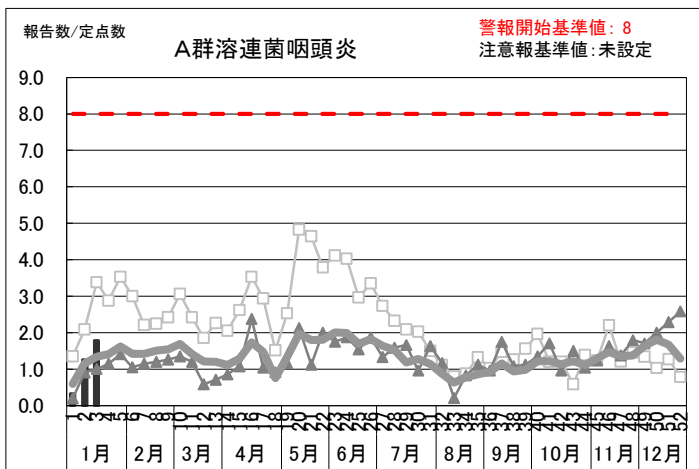
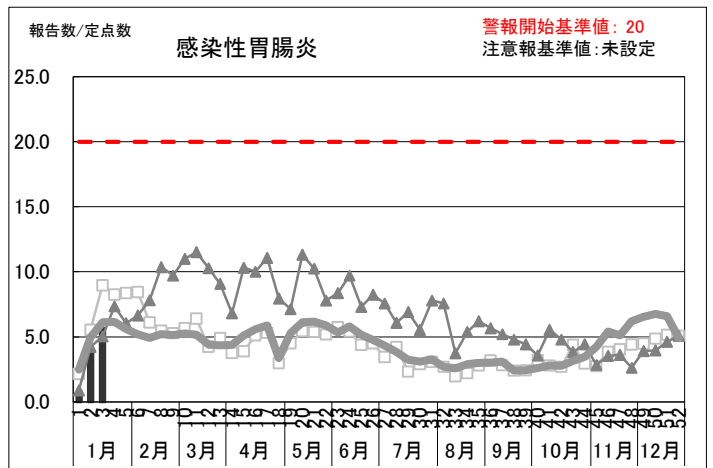
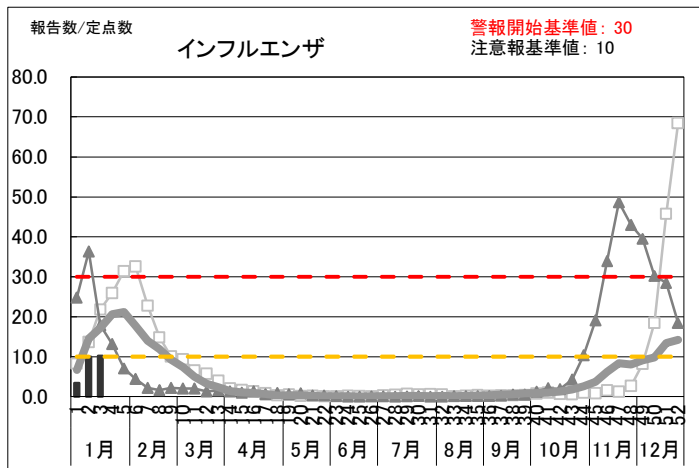
※データは報告数集計の速報値として公開するものであり、後日奈良県感染症情報(週報)、さらには確定データとしての年報において修正される場合があります。

年齢別報告数

年齢区分	年齢	0-5M	6-11M	1歳	2	3	4	5	6	7	8	9	10-14	15-19	20-29	30-39	40-49	50-59	60-69	70-79	80-	合計	累計	
インフルエンザ	男女		1	1	5	2	4	6	8	25	11	15	13	27	19	14	10	13	3	9	5	6	195	426
	男女				4	6	8	14	8	15	15	3	9	32	19	26	16	11	13	13	6	5	225	463
新型コロナウイルス感染症	男女			3								1	2		2			3	3	4	2	5	25	48
	男女	1		2	2					2	1	1	1	3	3	2	1		1	2	1	4	26	62
年齢区分	年齢	0-5M	6-11M	1歳	2	3	4	5	6	7	8	9	10-14	15-19	20-							合計	累計	
RSウイルス感染症	男女	2	5	5	2	1		1	1													17	34	
	男女	2	4	2	4																	12	25	
咽頭結膜熱	男女				1		1															2	8	
	男女			1	1								1									3	5	
A群溶連菌咽頭炎	男女			1	2	1	2	3	4	1	3		2									19	46	
	男女				1	2	1	2	2	4	3	1	4		2							22	27	
感染性胃腸炎	男女	1	5	9	8	4	4	7	9	1	4	5	12	1	5							75	128	
	男女	1	2	8	8	6	6	3	3	2	5		5		6							55	102	
水痘	男女										1		1									2	9	
	男女										1		2	1								4	8	
手足口病	男女																						1	
	男女																							
伝染性紅斑	男女				1		1		1													3	3	
	男女					1	1															2	6	
突発性発しん	男女		2	4																		6	9	
	男女			3	2																	5	7	
ヘルパンギーナ	男女																							
	男女																							
流行性耳下腺炎	男女					1																		
	男女						1															1	1	
年齢区分	年齢	0-5M	6-11M	1歳	2	3	4	5	6	7	8	9	10-14	15-19	20-29	30-39	40-49	50-59	60-69	70-	合計		累計	
急性出血性結膜炎	男女																							
	男女																							
流行性角結膜炎	男女																	1		1		2	4	
	男女																							
年齢区分	年齢	0歳	1-4	5-9	10-14	15-19	20-24	25-29	30-34	35-39	40-44	45-49	50-54	55-59	60-64	65-69	70-	合計					累計	
細菌性髄膜炎	男女																							
	男女																							
無菌性髄膜炎	男女					1															1	1		
	男女																							
マイコプラズマ肺炎	男女				1																1	4		
	男女																							
クラミジア肺炎	男女																							
	男女																							
感染性胃腸炎 (ロタウイルス)	男女																					1		

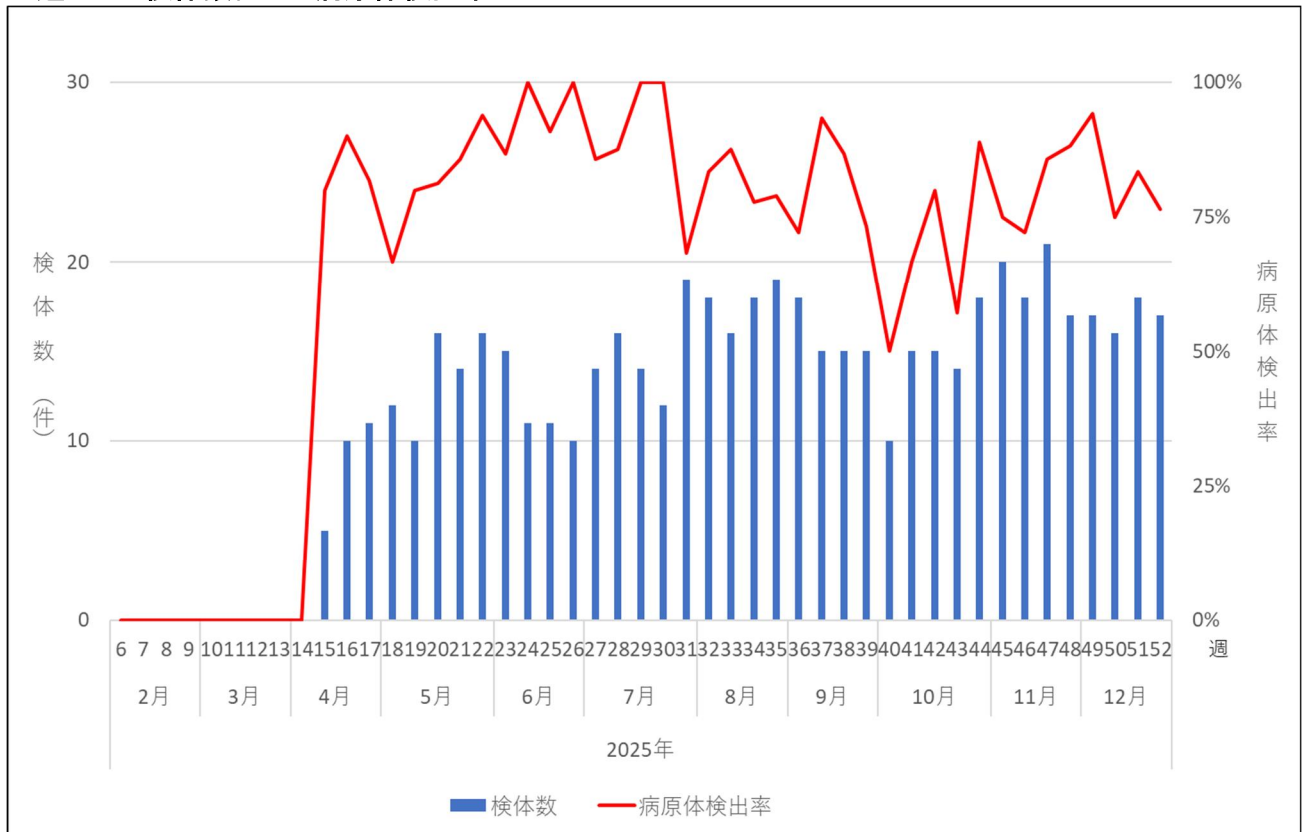
❖ 注目疾患の動向 ❖ 全て定点当たり報告数

R8
 R7
 R6
 過去10年平均



❖ARI 病原体検出情報(令和 7 年 15 週～52 週)❖

●週ごとの検体数および病原体検出率



●週別病原体検出割合

