

令和 8 年 1 月 2 4 日

奈良県県土マネジメント部道路マネジメント課

担当：浜本、小川

TEL (0742) 27-7499 (直通)

(内線 63832)

## 雪寒対策における事前通行規制の実施について（第 2 報）

1 月 2 4 日から 2 5 日にかけての積雪の予報を受けて、名神高速が 1 月 2 5 日午前 2 時から、新名神高速が午前 4 時から通行規制が実施され、これに連動し、名阪国道（亀山 IC～天理東 IC）も午前 4 時から通行規制が実施される予定です。

これを受けて当県においても、下記区間について、通行止を実施する予定であることをお知らせします。

なお、道路や交通の状況によっては、下記区間にかかわらず通行止を実施する場合があります。

大規模な車両滞留を防ぐため、大雪が予想される地域への不要不急な外出の自粛をお願いします。

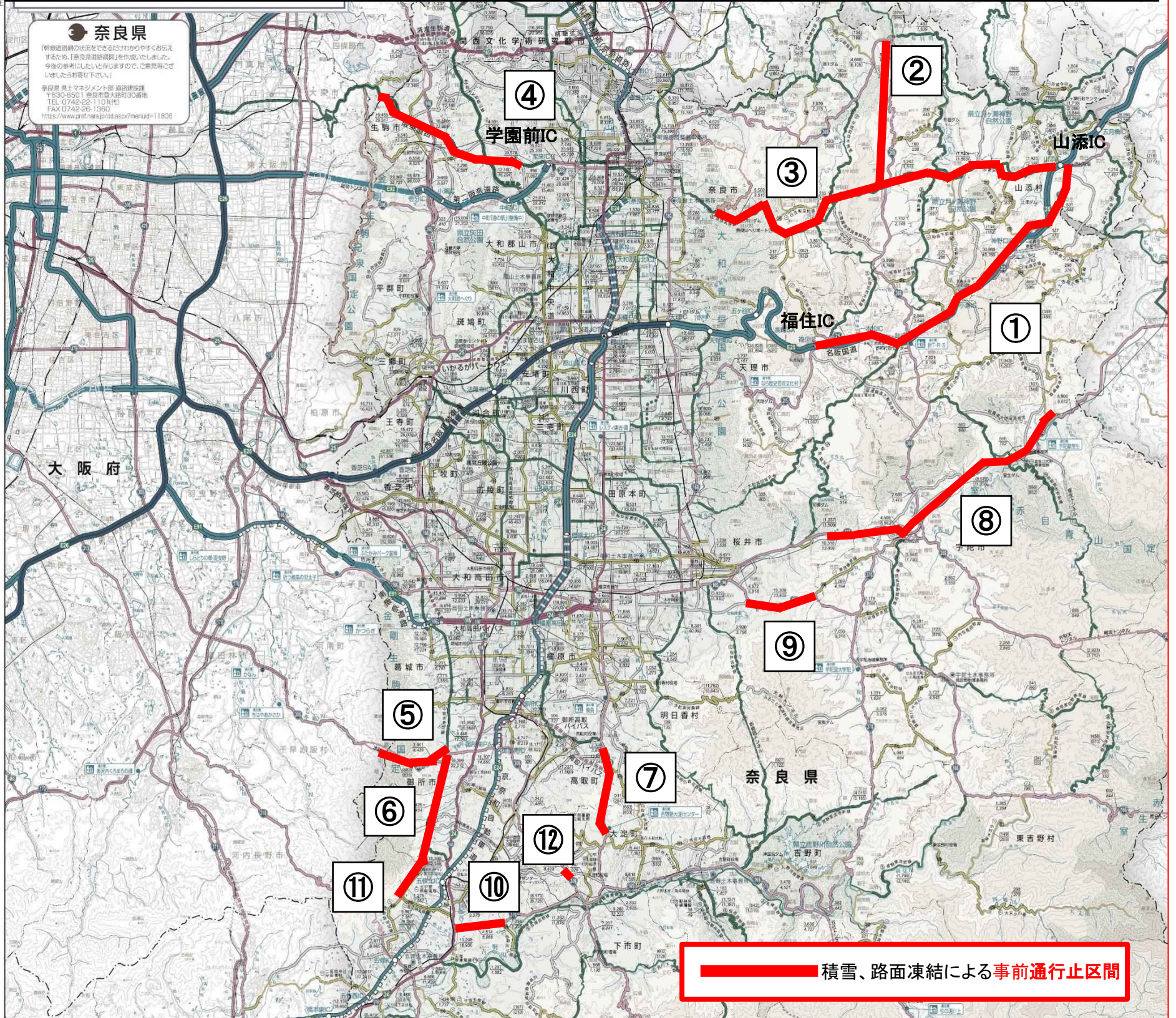
### 記

- ① 国道 2 5 号：福住 IC（天理市）～山添村役場前（山添村）
- ② 国道 3 6 9 号：水間交差点（奈良市）～柳生橋（奈良市）
- ③ 県道奈良名張線：奈良市斎場前（奈良市）～山添 IC（山添村）
- ⑧ 国道 1 6 5 号：初瀬東交差点（桜井市）～道の駅宇陀路室生（宇陀市）

※最新の規制情報については、奈良県道路規制情報や日本道路交通情報センター（JARTIC）のホームページにてご確認をお願いします。



# <別紙> 事前通行規制区間



## 事前通行止区間について

- ①国道25号：福住IC(天理市)～山添村役場前(山添村)
- ②国道369号：水間交差点(奈良市)～柳生橋(奈良市)
- ③県道奈良名張線：奈良市斎場前(奈良市)～山添IC(山添村)
- ④阪奈道路(県道奈良生駒線、県道大阪生駒線)：学園前IC(奈良市)～大阪府境
- ⑤国道309号：御所香芝線交差点(御所市)～大阪府境
- ⑥県道御所香芝線：西佐味中之線交差点(御所市)～国道309号交差点(御所市)
- ⑦国道169号：うずら町交差点(高取町)～芦原南交差点(大淀町)
- ⑧国道165号：初瀬東交差点(桜井市)～道の駅 宇陀路室生(宇陀市)
- ⑨国道166号：忍阪東交差点(桜井市)～女寄トンネル(桜井市)
- ⑩国道370号：三在交差点(五條市)～吉野川公園線分岐(五條市)
- ⑪県道西佐味中之線：北山大橋東詰(五條市)～御所香芝線分岐(御所市)
- ⑫国道309号：車坂交差点(大淀町)～南奈良医療センターへの分岐の交差点(大淀町)

※この区間にかかわらず、道路や交通の状況によって、通行規制を実施することがあります。