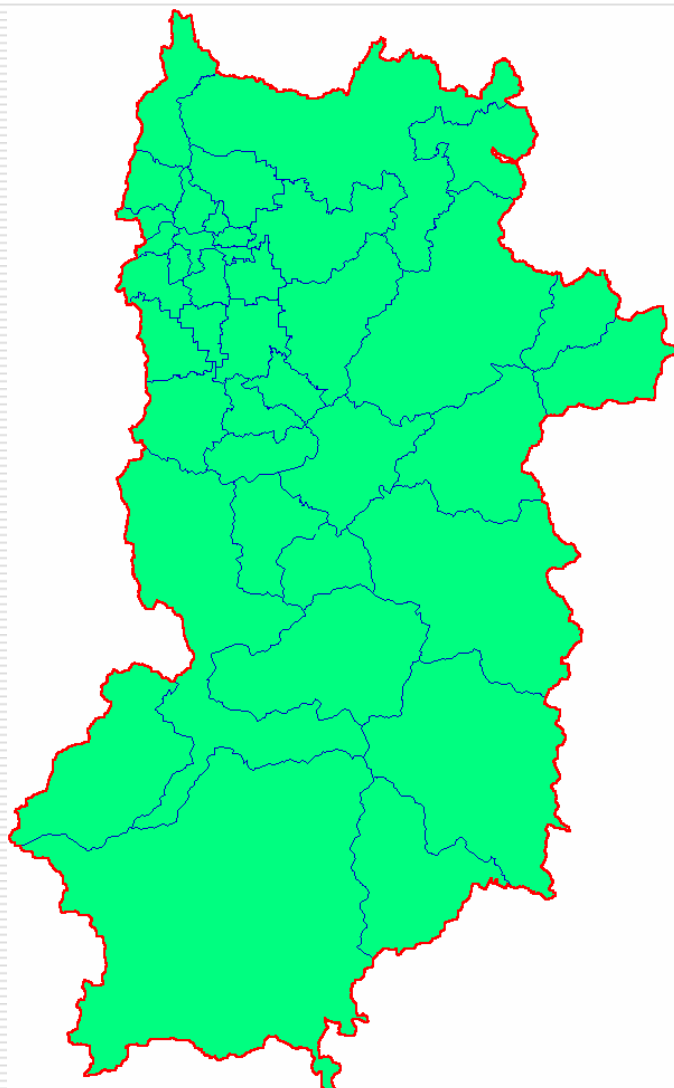


平成21年度当初予算案 平成20年度2月補正予算案

計 数 資 料



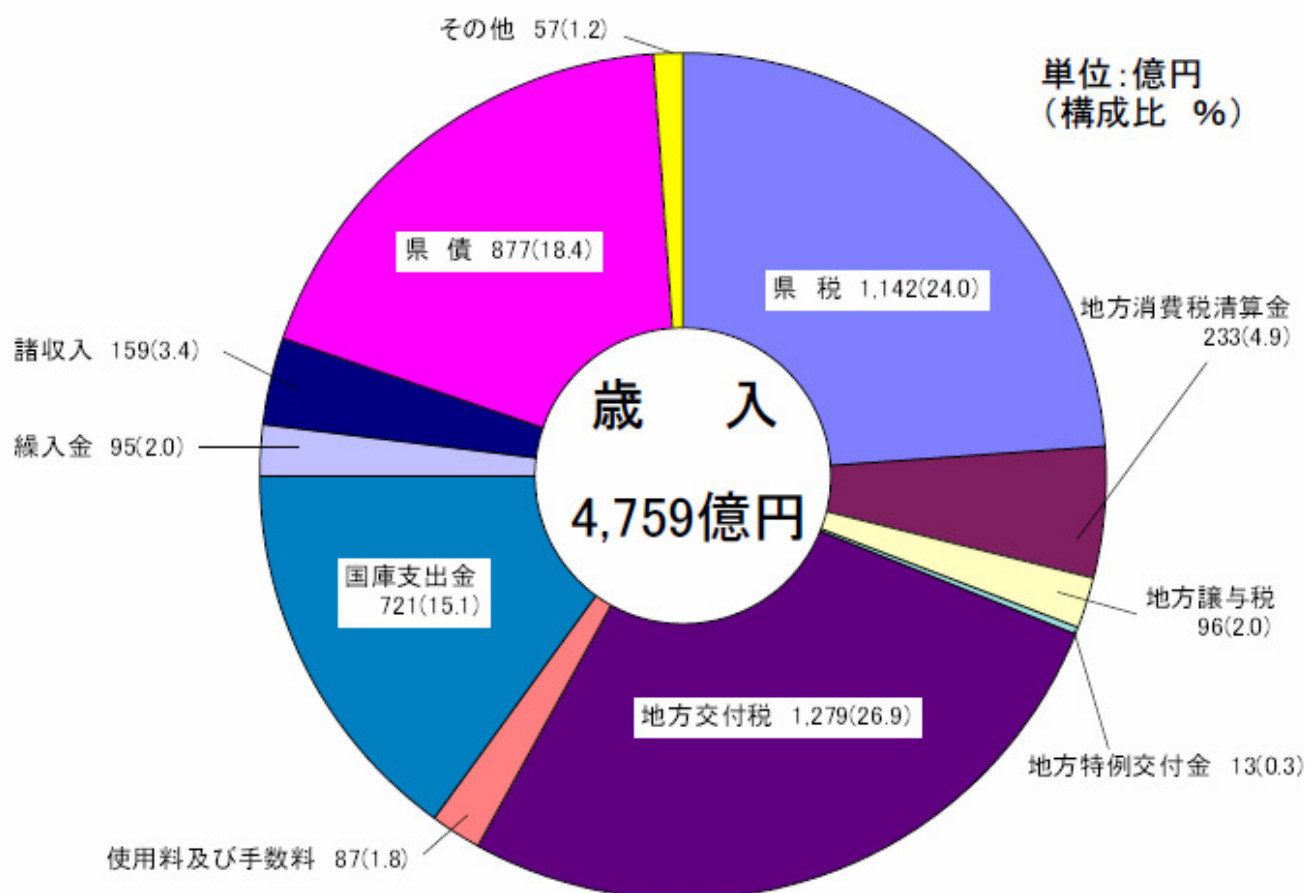
平成21年2月
奈良県

一般会計歳入の内訳	1
一般会計歳出・目的別の内訳	2
一般会計歳出・性質別の内訳	3
県税の推移	4
県債発行額と県税収入額の推移	5
県債残高の推移	6
基金残高の推移	7
県民一人当たり法人2税・個人県民税・ 地方消費税及び自主財源の割合の推移	8

一般会計 歳入の内訳

(単位:百万円、%)

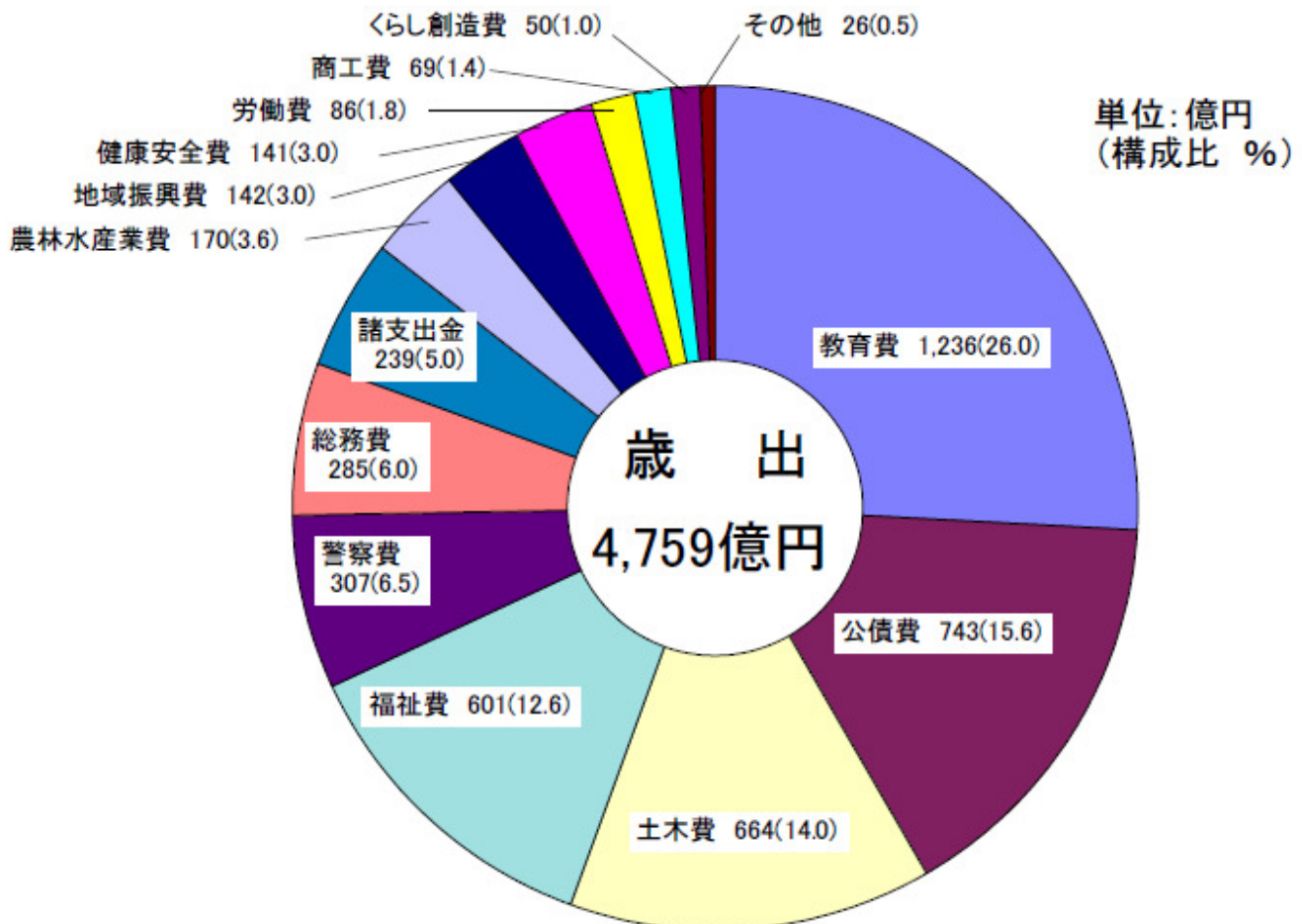
区 分	平成21年度予算案 平成20年度2月補正	平成20年度 予 算 額	比 較	
			増 減 額	増 減 率
1 県 税	114,200	132,400	▲18,200	▲13.7
2 地方消費税清算金	23,284	20,968	2,316	11.0
3 地方譲与税	9,618	1,987	7,631	384.0
うち地方法人特別譲与税	7,712	—	7,712	皆増
4 地方特例交付金	1,300	1,500	▲200	▲13.3
5 地方交付税	127,872	135,400	▲7,528	▲5.6
6 交通安全対策特別交付金	420	420	0	0.0
7 分担金及び負担金	2,296	1,929	367	19.0
8 使用料及び手数料	8,656	8,421	235	2.8
9 国庫支出金	72,068	58,147	13,921	23.9
10 財産収入	1,959	5,574	▲3,615	▲64.9
11 寄附金	532	4	528	著増
12 繰入金	9,532	18,211	▲8,679	▲47.7
13 繰越金	500	500	0	0.0
14 諸収入	15,967	13,605	2,362	17.4
15 県 債	87,745	59,871	27,874	46.6
うち臨時財政対策債	46,200	22,800	23,400	102.6
計	475,949	458,937	17,012	3.7



一般会計 歳出・目的別の内訳

(単位:百万円、%)

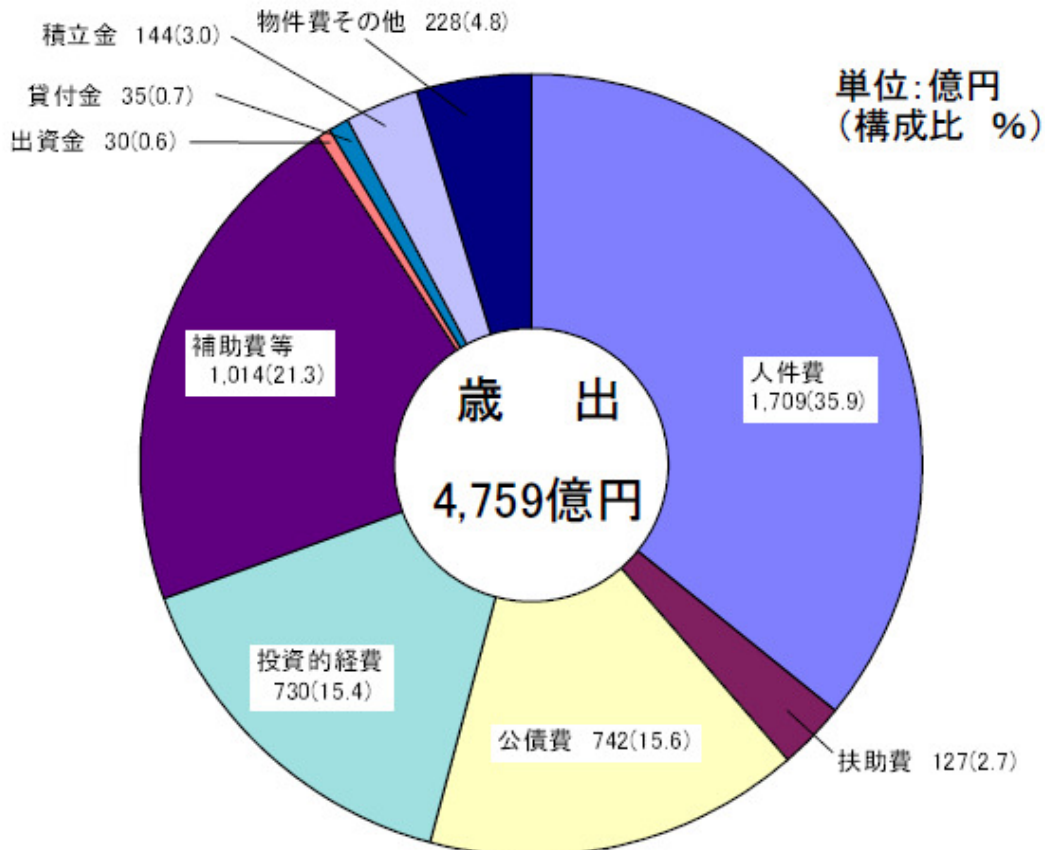
区 分	平成21年度予算案 平成20年度2月補正	平成20年度 予 算 額	比 較	
			増 減 額	増 減 率
1 議 会 費	1,200	1,201	▲1	▲0.1
2 総 務 費	28,490	27,413	1,077	3.9
3 地 域 振 興 費	14,178	8,916	5,262	59.0
4 福 祉 費	60,154	57,060	3,094	5.4
5 健 康 安 全 費	14,139	14,677	▲538	▲3.7
6 く ら し 創 造 費	4,968	4,929	39	0.8
7 労 働 費	8,613	892	7,721	865.6
8 農 林 水 産 業 費	16,978	18,299	▲1,321	▲7.2
9 商 工 費	6,862	4,039	2,823	69.9
10 土 木 費	66,473	64,986	1,487	2.3
11 警 察 費	30,730	30,603	127	0.4
12 教 育 費	123,582	124,030	▲448	▲0.4
13 災 害 復 旧 費	1,292	1,360	▲68	▲5.0
14 公 債 費	74,264	74,301	▲37	▲0.1
15 諸 支 出 金	23,926	26,131	▲2,205	▲8.4
16 予 備 費	100	100	0	0.0
計	475,949	458,937	17,012	3.7



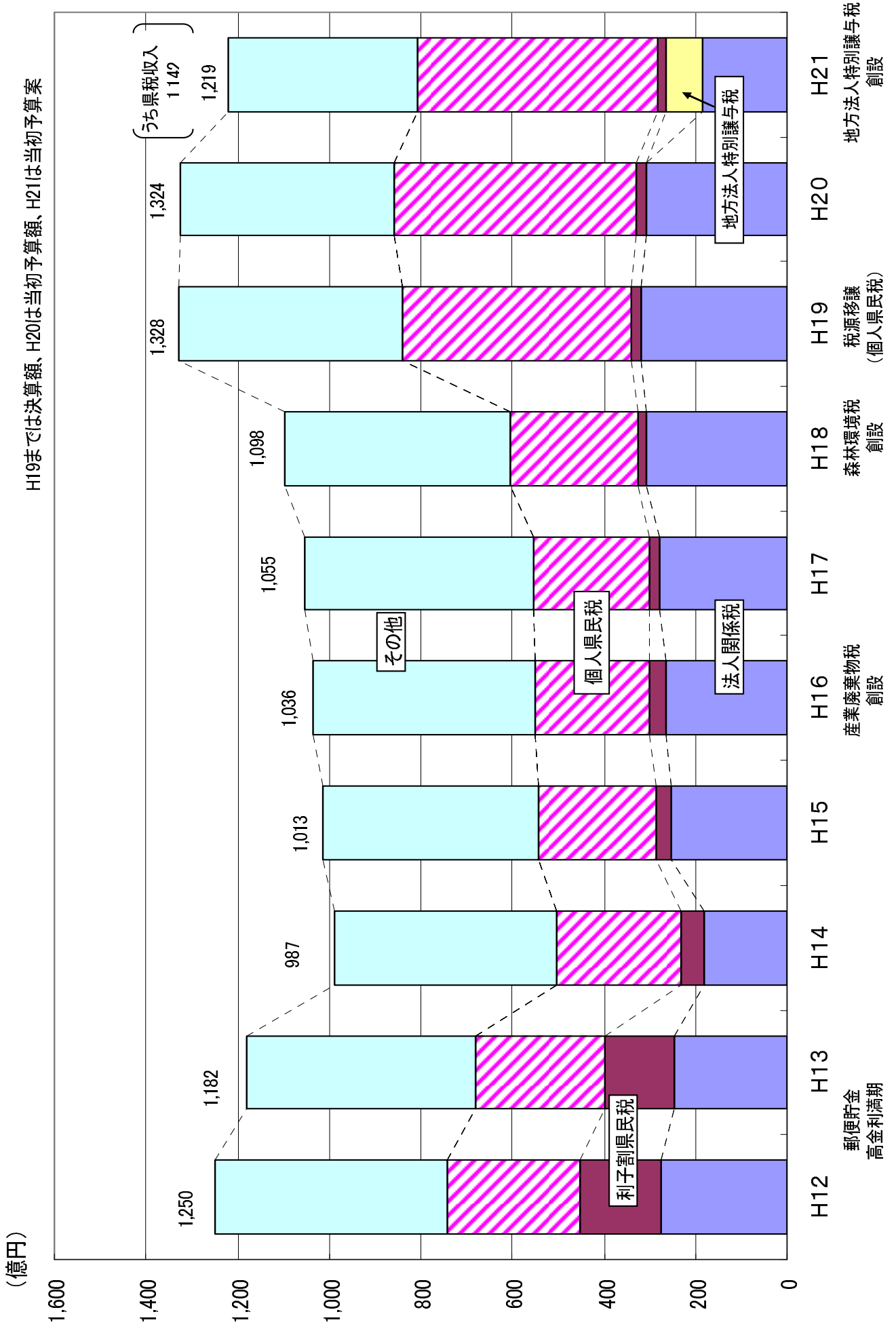
一般会計 歳出・性質別の内訳

(単位:百万円、%)

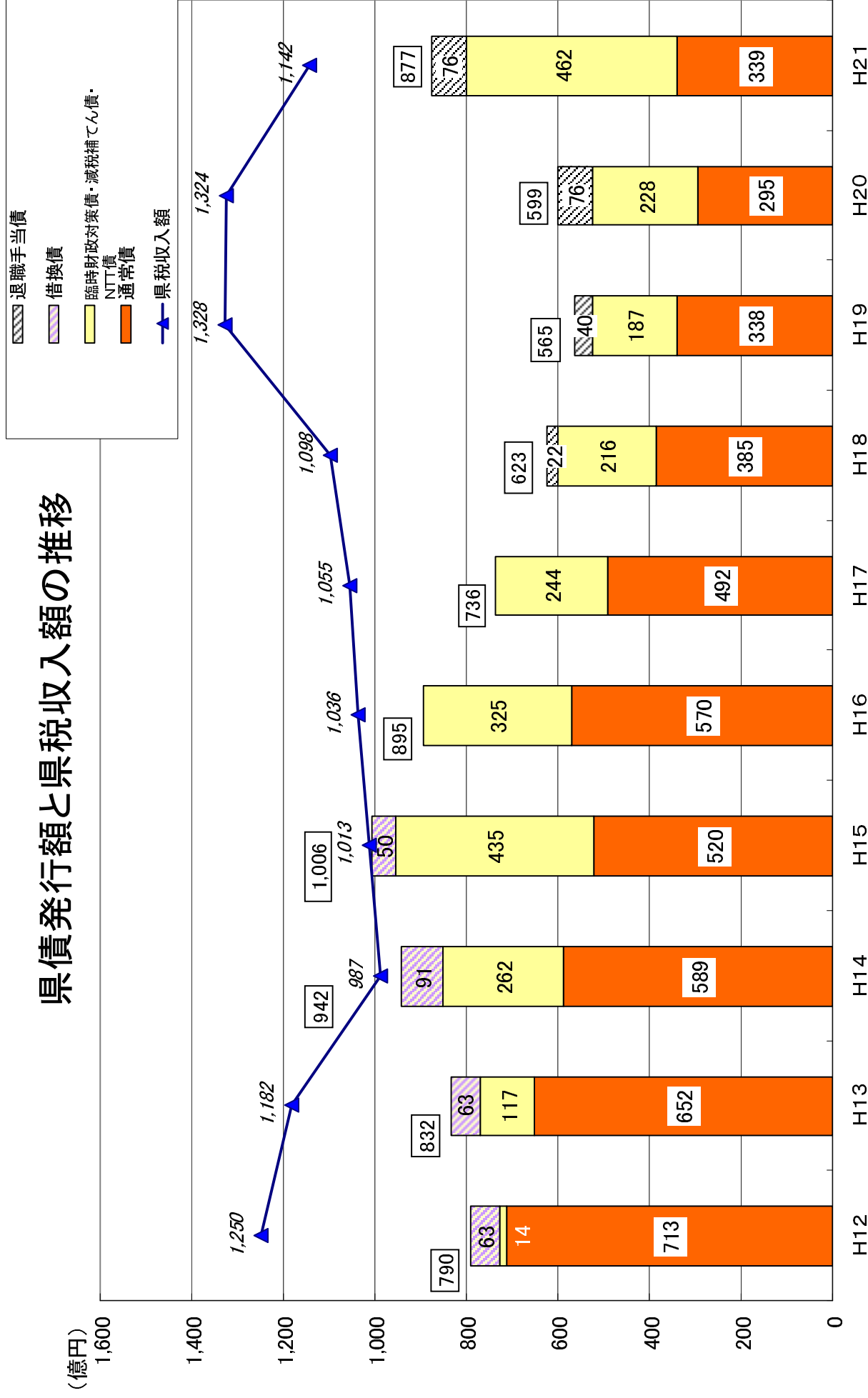
	平成21年度予算案 平成20年度2月補正	平成20年度 予算額	比較	
			増減額	増減率
人件費	170,922	172,321	▲1,399	▲0.8
うち退職手当	21,212	20,865	347	1.7
うち退職手当以外	149,710	151,456	▲1,746	▲1.2
扶助費	12,687	12,392	295	2.4
公債費	74,172	74,243	▲71	▲0.1
義務的経費計	257,781	258,956	▲1,175	▲0.5
普通建設事業費	71,708	71,429	279	0.4
補助事業	47,733	46,477	1,256	2.7
単独事業	9,881	10,509	▲628	▲6.0
国直轄事業費負担金	12,658	12,815	▲157	▲1.2
受託事業	1,436	1,628	▲192	▲11.8
災害復旧事業費	1,292	1,360	▲68	▲5.0
投資的経費計	73,000	72,789	211	0.3
物件費	14,424	12,049	2,375	19.7
維持補修費	3,321	2,351	970	41.2
補助費等	101,437	94,686	6,751	7.1
うち県税交付金等	23,431	24,269	▲838	▲3.5
出資金	2,958	1,151	1,807	156.9
貸付金	3,522	3,627	▲105	▲2.9
積立金	14,404	7,144	7,260	101.6
繰出金	5,002	6,084	▲1,082	▲17.8
予備費	100	100	0	0.0
合計	475,949	458,937	17,012	3.7



県税の推移



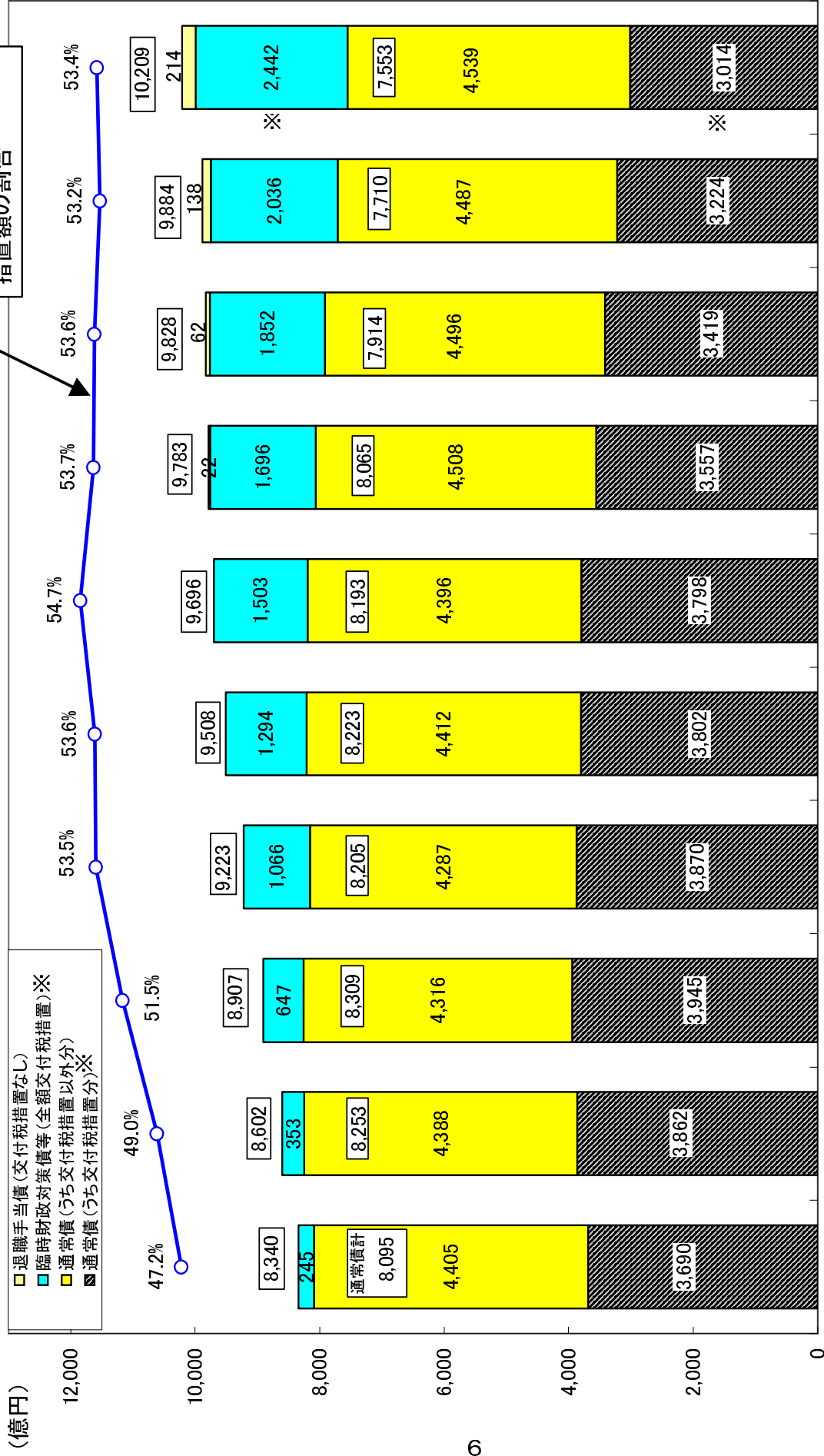
県債発行額と県税収入額の推移



※ 1 H19までは決算額、H20は当初予算額、H21は当初予算案+H20 2月補正予算案。
 2 H11からH15までの決算額は、借換債を含めた額。H16以降は、借換債を含まない額。
 3 H16以降の借換債発行額は、公債管理特別会計に計上。

県債残高の推移

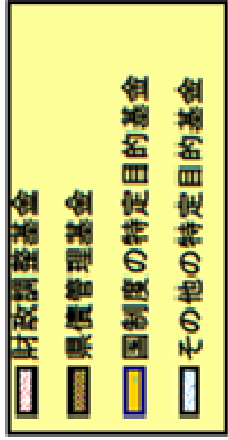
(H19までは決算額、H20は12月補正後現計予算、H21は当初予算案+H20 2月補正予算案)



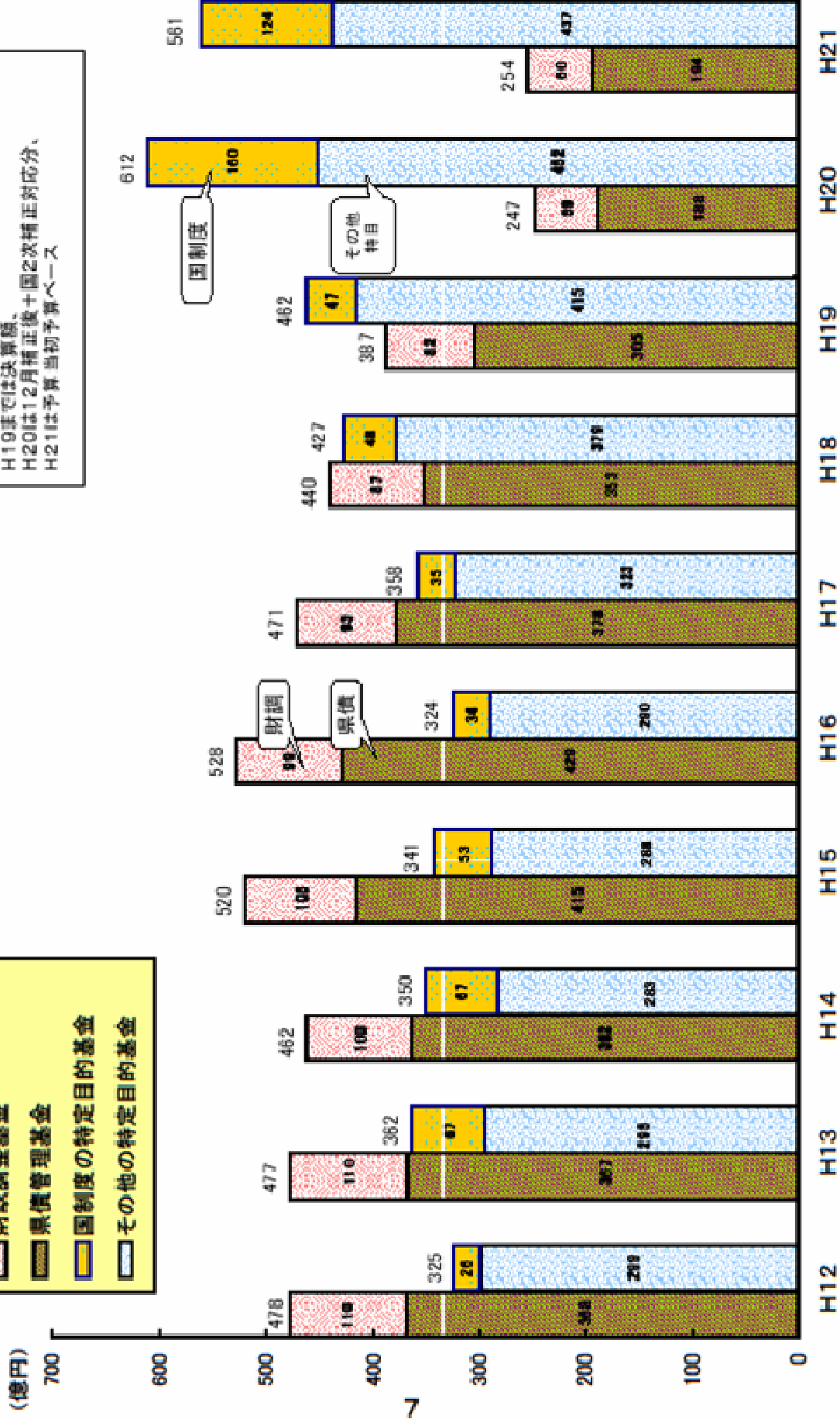
H21 県民1人あたり719千円

※表示単位未満で四捨五入しているため、数値の計と合計が一致しない場合がある。

基金残高の推移

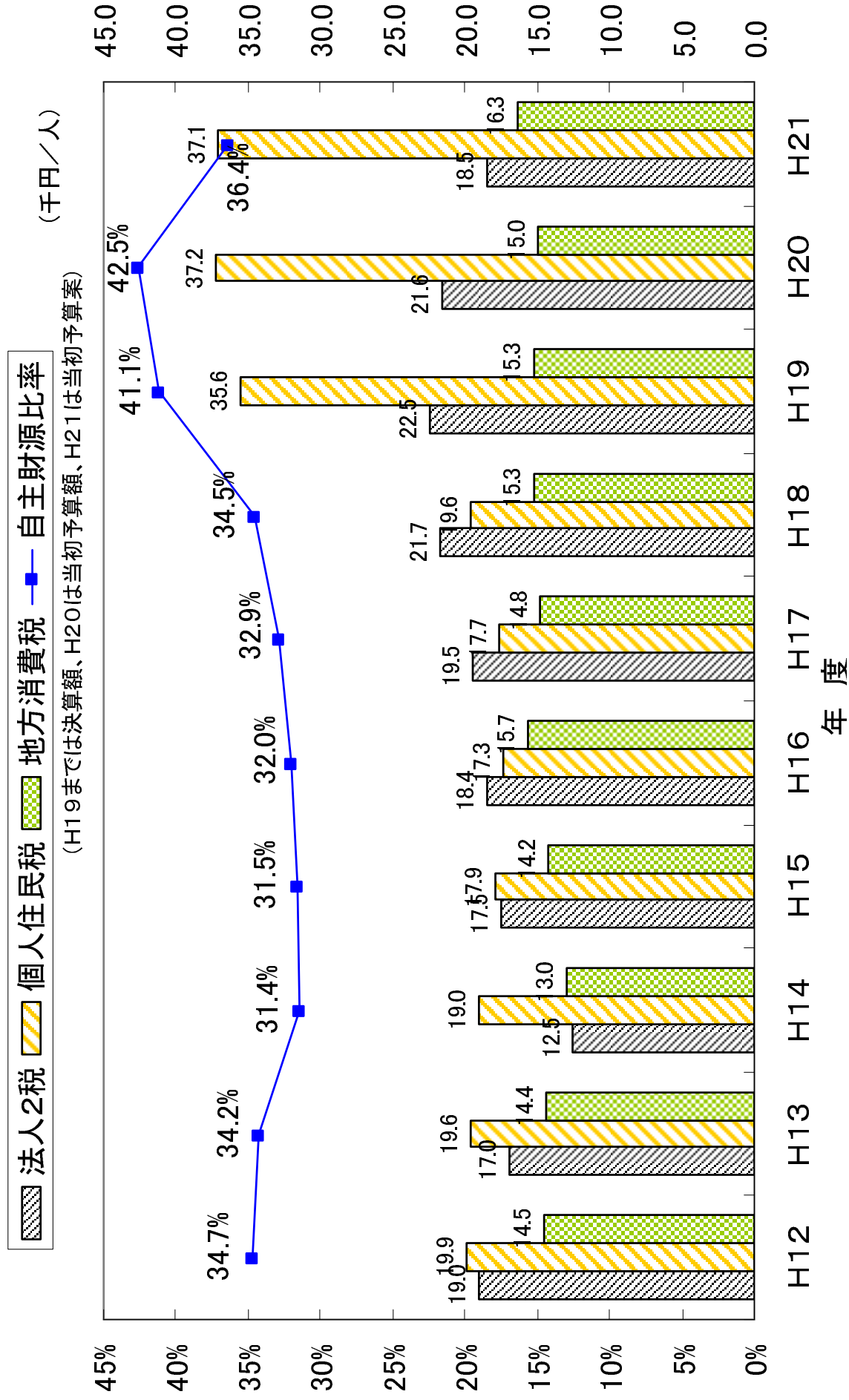


H19までは決算額、
H20は12月補正後十国2次補正対成分、
H21は予算当初予算ベース



※県債管理基金のH21残高には、県債の満期一括償還の財源とするために公債管理特別会計から積み立てている残高は含まず。

県民1人あたり法人2税・個人県民税・地方消費税及び自主財源の割合の推移



※自主財源の割合：県税(地方消費税清算後)、分担金及び負担金、使用料及び手数料、財産収入、寄付金、繰入金、繰越金、諸収入の合計額が歳出総額に占める割合

※H21の法人2税には、地方法人特別譲与税を含む



平城遷都
1300年
記念事業



総務部 財政課

TEL 0742-22-5704

FAX 0742-23-6895

<http://www.pref.nara.jp/zaisei/>