

# 令和4年度 奈良県の教育

## Education in Nara Prefecture in 2022



地域と協働して活躍する人を育てる  
Foster individuals who can play an active role in their community



地域で個性が輝く環境と仕組みをつくる  
Create the environment and a pathway for individuals to play a role in the local



こころと身体を子どもの成長に合わせてはぐくむ  
Strengthen individuals' minds and bodies according to their stage of growth



働く意欲と働く力をはぐくむ  
Develop the power and motivation to work hard



学ぶ力、考える力、探究する力をはぐくむ  
Develop the ability to learn, think, and investigate

### 奈良県教育委員会

Nara Prefectural Board of Education

〒630-8502 奈良市登大路町30番地  
TEL 0742-22-1101(代表)  
URL <https://www.pref.nara.jp/kyoiku/>

#### 県勢概要 (令和3年.10.1 現在) Profile of Nara Prefecture

面積	Area	3,690.94km <sup>2</sup>
人口	Population	1,315,350人
男	Male	619,272人
女	Female	696,078人
人口密度	Population	356.4人/km <sup>2</sup>
世帯数	Households	548,312世帯
市町村	Municipalities	12市15町12村

奈良県教育が目指す方向性

Educational measures to be taken in Nara

本人のための教育 Education for the individual

一人ひとりの「学ぶ力」「生きる力」をはぐくむ本人のための教育を行います。  
Cultivating the power to learn! Cultivating the power to live!

「学ぶ力」をはぐくむ  
Cultivating the power to learn!

学びの楽しさを知る

Discover the joy of learning

学び続ける習慣・  
ものごとの整理整頓をつける

Creating habits to learn  
Organizational skills

ものの見方・理解の仕方を学ぶ

Interpreting  
Understanding

「生きる力」をはぐくむ  
Cultivating the power to live!

成長段階に応じて「生きる力」を  
はぐくむ

Empower students at every stage of  
development

人との良い関係をつくる力を  
はぐくむ

Relationship building

リーダーシップ・  
地域に貢献する力をはぐくむ

Leadership  
Community involvement

「学ぶ力」「生きる力」をはぐくむための5つのテーマ

Five themes to cultivate the power to learn and to live

1 こころと身体を子どもの成長に合わせてはぐくむ  
Strengthen individuals' minds and bodies according to their stage of growth

2 学ぶ力、考える力、探究する力をはぐくむ  
Develop the ability to learn, think, and investigate

3 働く意欲と働く力をはぐくむ  
Develop the power and motivation to work hard

4 地域と協働して活躍する人を育てる  
Foster individuals who can play an active role in their community

5 地域で個性が輝く環境と仕組みをつくる  
Create the environment and a pathway for individuals to play a role in the local

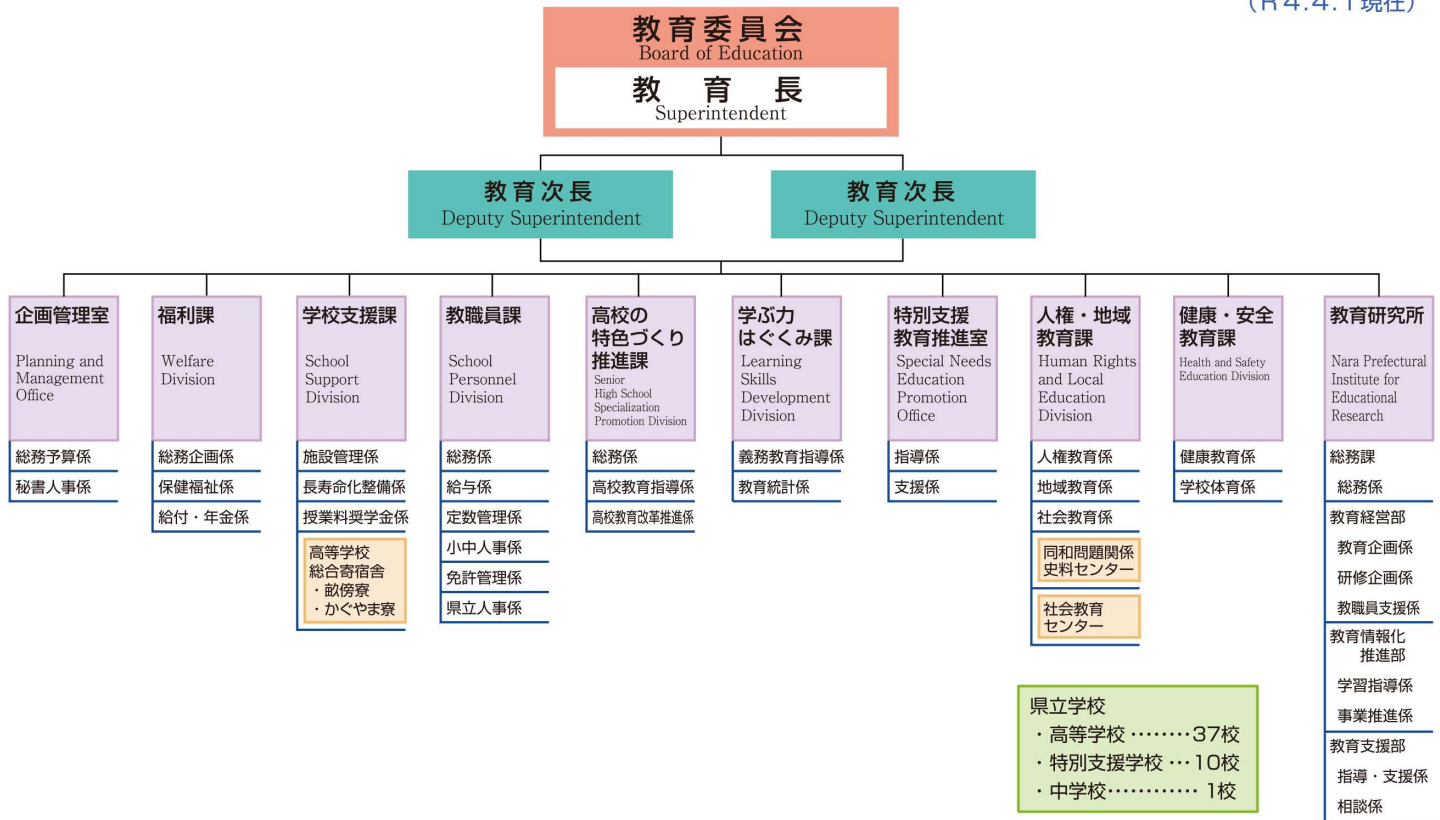
奈良の学び推進プラン Steps for promoting learning in Nara

学ぶ意欲を喚起する  
Foster motivation

学びを継続する態度を身に付ける  
Create a positive attitude for life-long learning

学びを社会に生かす  
Develop societal competencies

郷土奈良の歴史・文化・自然  
The history, culture, and nature of Nara



## 学校概要

## General Survey of Schools

### 学校数、園児・児童・生徒数及び教職員数 (R3.5.1現在)

Number of Schools, Students and Educational Staff (2021)

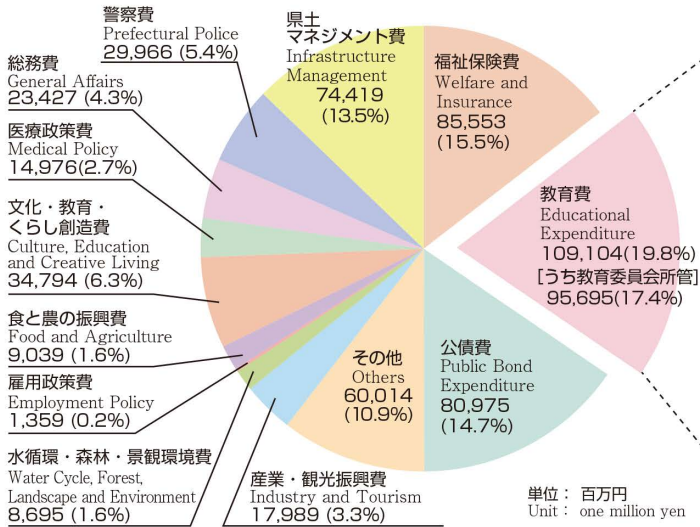
校種 Kind of School	項目 Item	学校数 Schools	園児・児童・生徒数 Students			本務教員数 Teachers			本務職員数(人) Staff Members /Clerical Staff	
			男 Male	女 Female	計(人) Total	男 Male	女 Female	計(人) Total		
幼稚園 Kindergarten	国立 National	2	107	137	244	1	16	17	2	
	公立 Public	112	2,641	2,609	5,250	14	652	666	55	
	私立 Private	39	2,553	2,454	5,007	26	389	415	51	
	計 Total	153	5,301	5,200	10,501	41	1,057	1,098	108	
幼保連携型認定こども園 Center for Early Childhood Education and Care (*3~5歳児に限定した数値)	公立 Public	*37	*1,779	*1,691	*3,470	28	557	585	62	
	私立 Private	*49	*2,333	*2,166	*4,499	48	1,131	1,179	202	
	計 Total	*86	*4,112	*3,857	*7,969	76	1,688	1,764	264	
小学校 Elementary School	国立 National	2	489	460	949	24	28	52	12	
	公立 Public	188	32,104	30,687	62,791	1,883	2,793	4,676	743	
	私立 Private	6	1,126	1,123	2,249	95	72	167	26	
	計 Total	196	33,719	32,270	65,989	2,002	2,893	4,895	781	
中学校 Junior High School	国立 National	1	188	221	409	22	8	30	1	
	公立 Public	97	15,519	15,441	30,960	1,444	1,085	2,529	340	
	私立 Private	11	2,658	1,936	4,594	194	91	285	30	
	計 Total	109	18,365	17,598	35,963	1,660	1,184	2,844	371	
高等学校 Senior High School	全日制 Full-time	公立 Public	39	11,052	10,936	21,988	1,100	601	1,701	270
		私立 Private	16	5,011	4,539	9,550	507	187	694	186
		計 Total	55	16,063	15,475	31,538	1,607	788	2,395	456
	定時制 Part-time	公立 Public	6(分校1)	369	250	619	80	24	104	23
		私立 Private	1	193	180	373	18	9	27	19
		計 Total	7(分校1)	562	430	992	98	33	131	42
	通信制 Correspondence	県立 Prefectural	1	155	150	305	7	3	10	0
私立 Private		4	2,287	4,838	7,125	83	79	162	39	
計 Total	5	2,442	4,988	7,430	90	82	172	39		
義務教育学校 Compulsory Education	公立 Public	4	82	64	146	33	33	66	20	
中等教育学校 Secondary School	国立 National	1	366	368	734	25	20	45	14	
	私立 Private	1	134	123	257	29	6	35	4	
	計 Total	2	500	491	991	54	26	80	18	
特別支援学校 Special Needs School	県立 Prefectural	10	994	502	1,496	350	584	934	129	

\*休校を含む。

文部科学省「学校基本調査」・奈良県教育委員会「学校基本数調べ」より作成

## 奈良県一般会計予算 (令和4年度) General Accounting Budget in Nara Prefecture (2022)

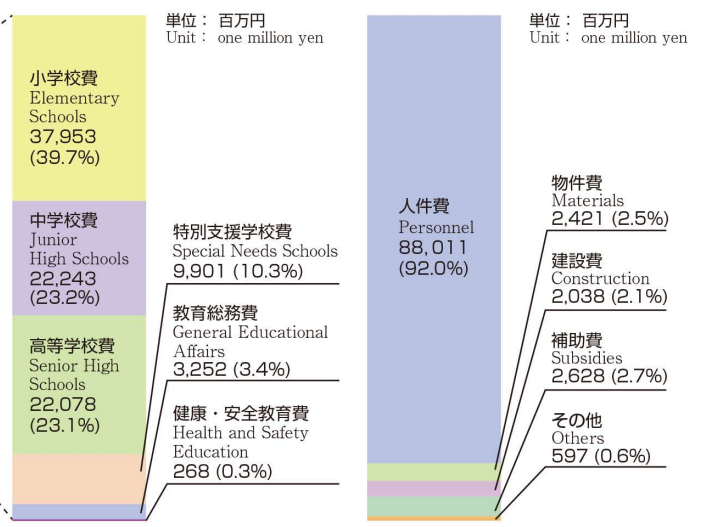
歳出 Annual Expenditure  
550,310



## 教育委員会所管予算 (令和4年度) Educational Budget (2022)

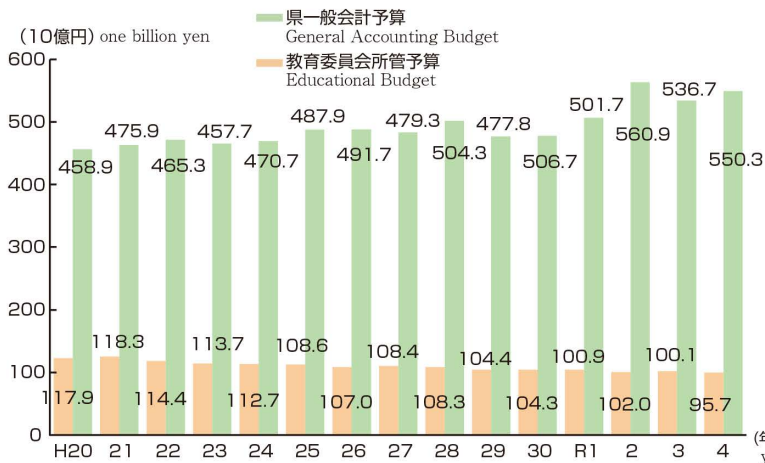
歳出 Annual Expenditure  
95,695

性質別内訳 By Nature



## 一般会計予算と其中に占める教育委員会所管予算の割合の推移

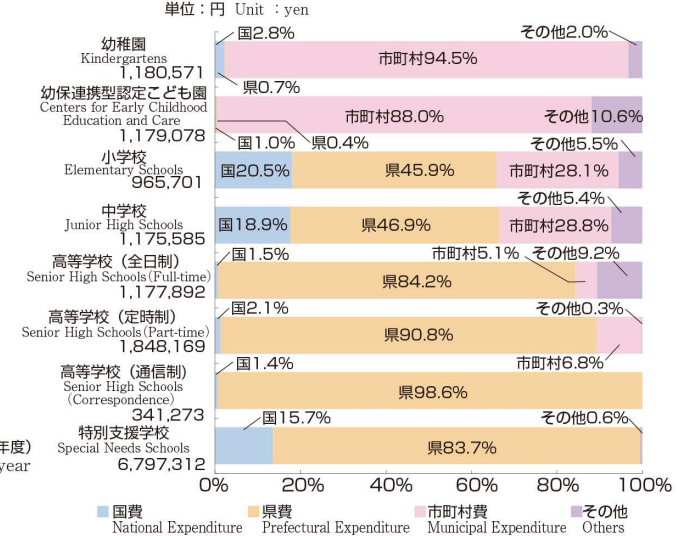
Educational Budget Included in the General Accounting Budget



## 児童・生徒1人あたりの教育費 (公立分)

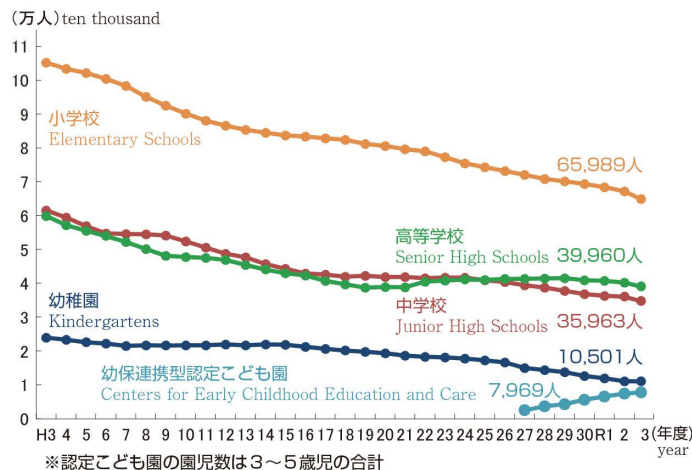
—令和2会計年度地方教育費調査—

Average Cost Per Student (2020)



## 園児・児童・生徒数の推移

Number of Students



## 公立高等学校学科別生徒数 (R3.4.30現在)

Number and Percentage of Senior High School Students by Course Type (2021)

