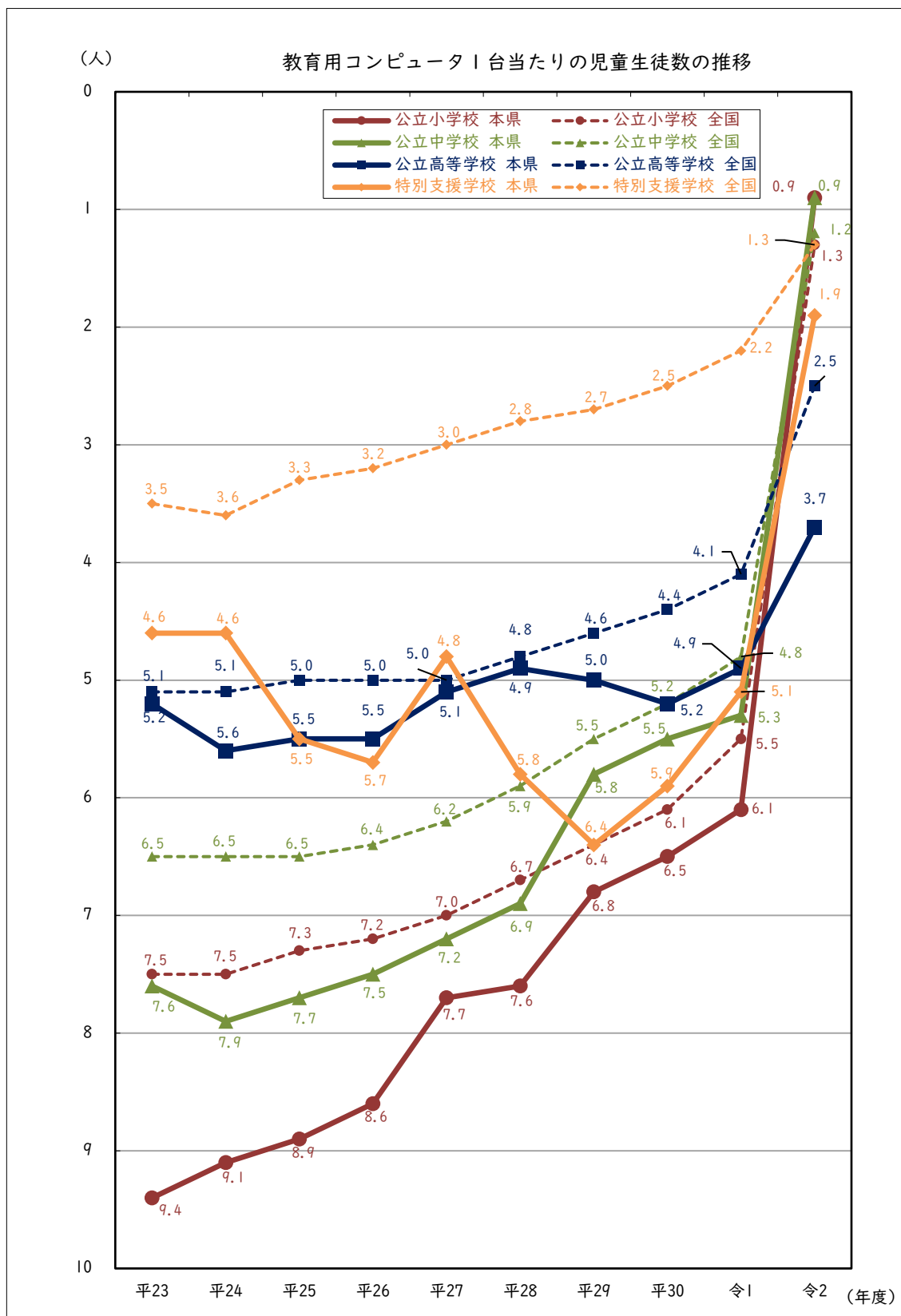


10 情報化

10-1 教育用コンピュータ1台当たりの児童生徒数の推移

コンピュータ1台当たりの児童生徒数は、公立高等学校及び特別支援学校で全国平均より多い。

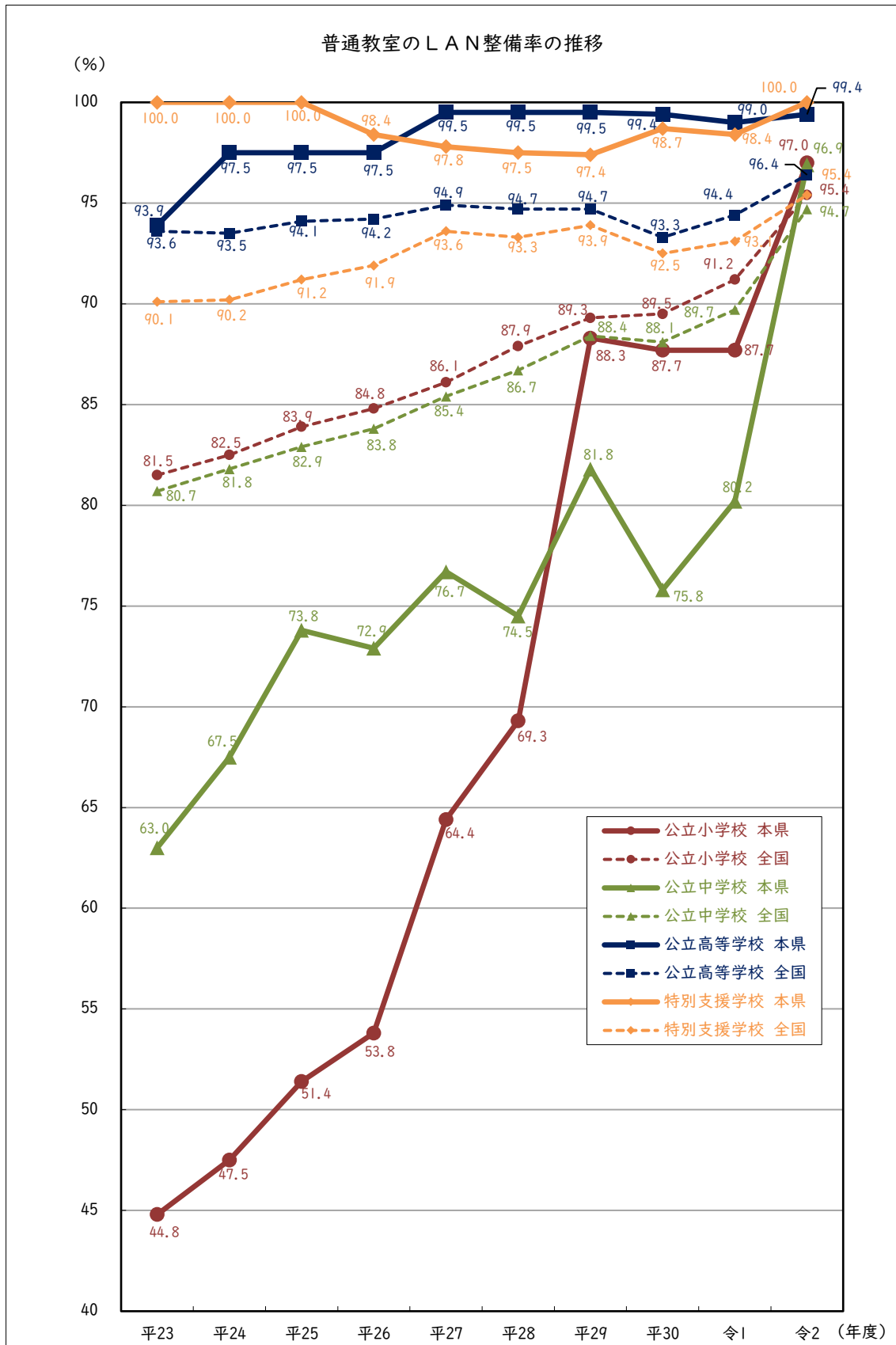


更新:R4.2

(資料)文部科学省「学校における教育の情報化の実態等に関する調査」

10-2 普通教室のLAN整備率の推移

普通教室のLAN整備率は、すべての校種において全国平均を上回っている。

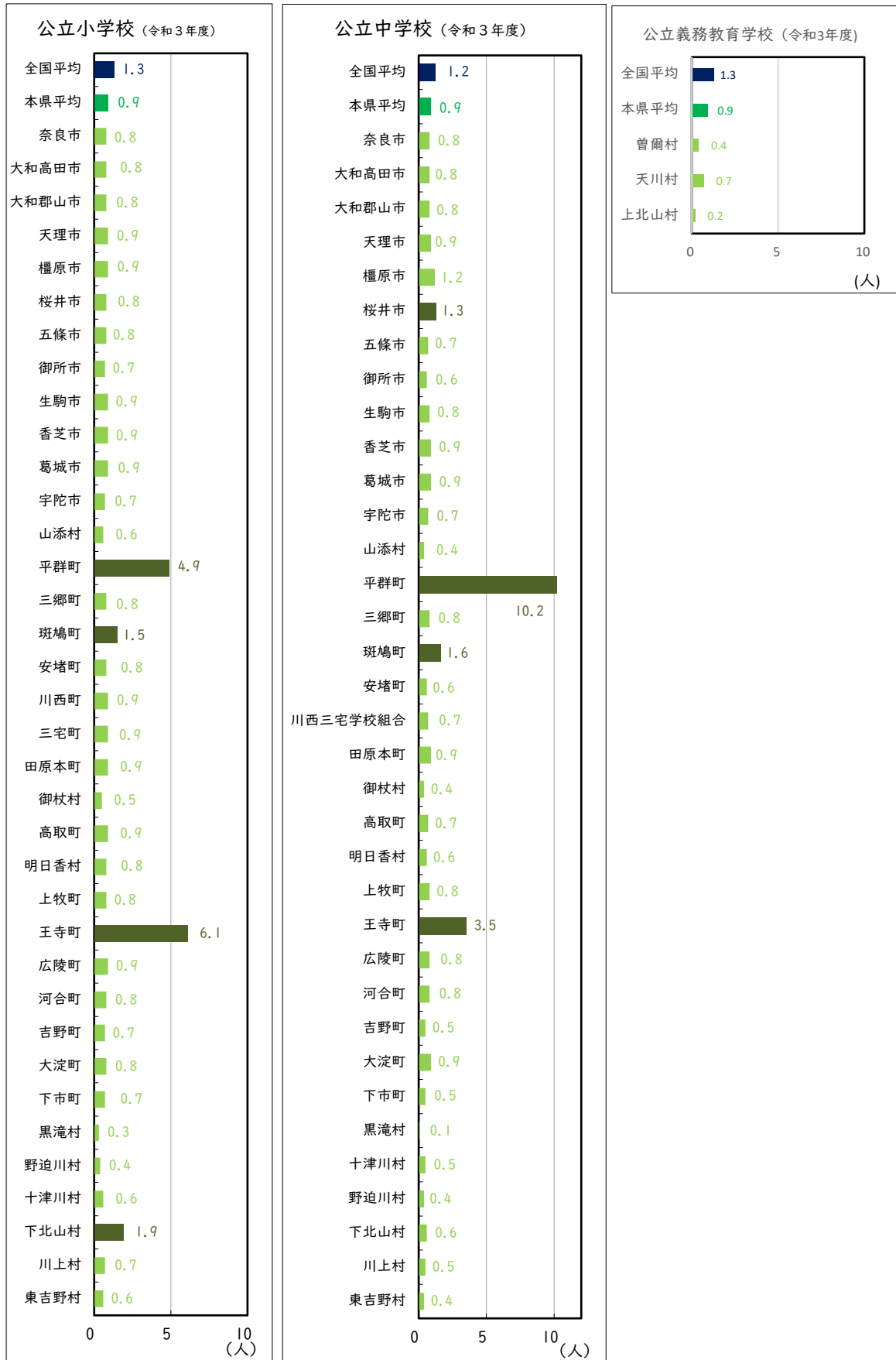


更新:R4.2

(資料) 文部科学省「学校における教育の情報化の実態等に関する調査」

10-3 教育用コンピュータ1台当たりの児童生徒数 (県内市町村別)

コンピュータ1台当たりの児童生徒数が全国平均より多い市町村は、公立小学校では4あり、公立中学校でも4ある。



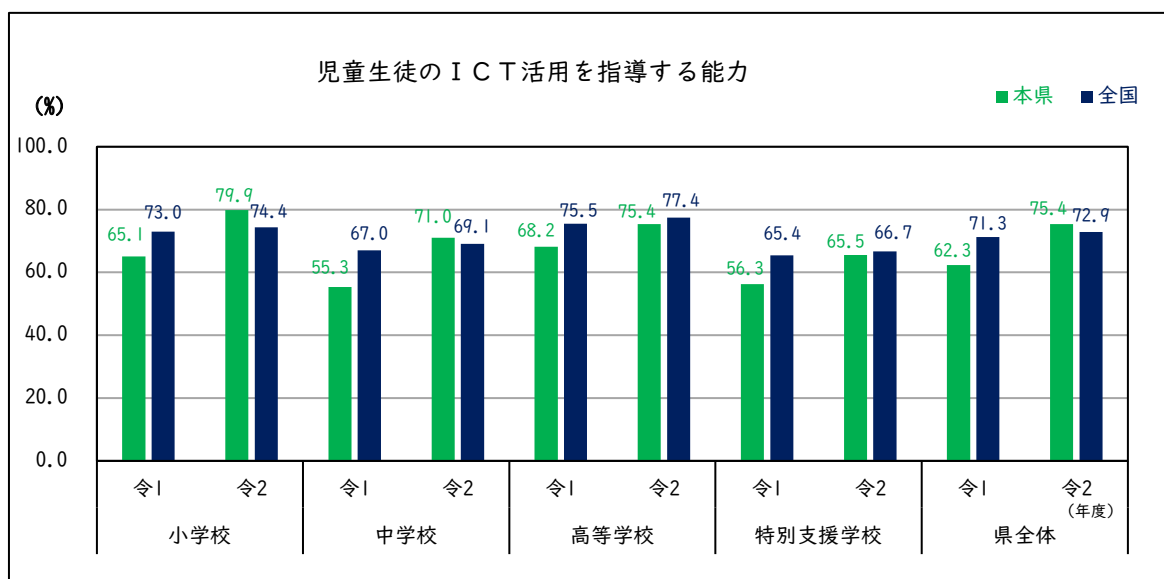
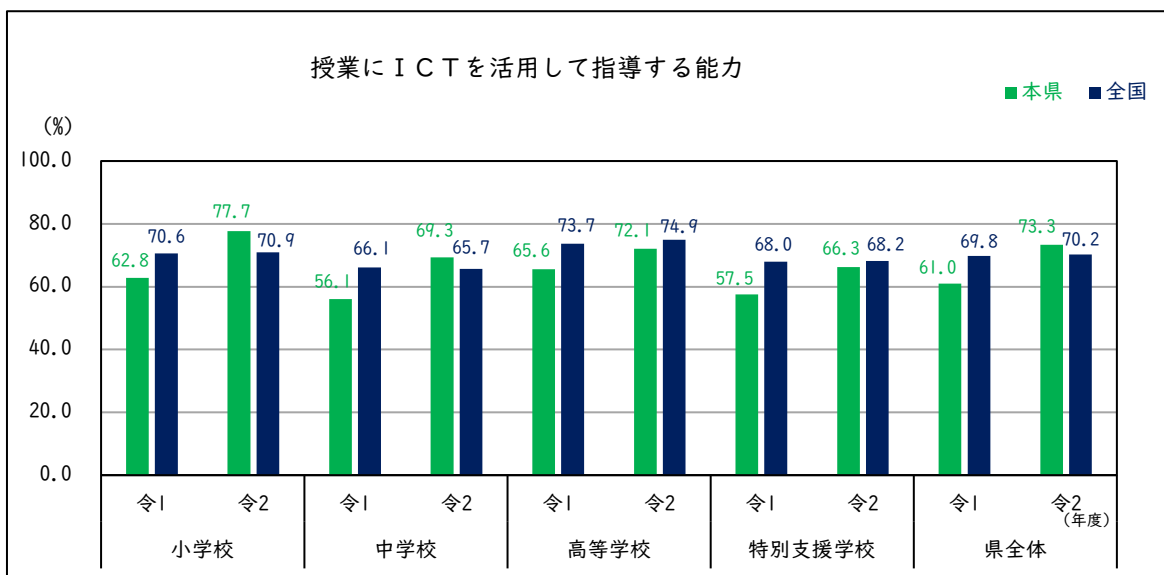
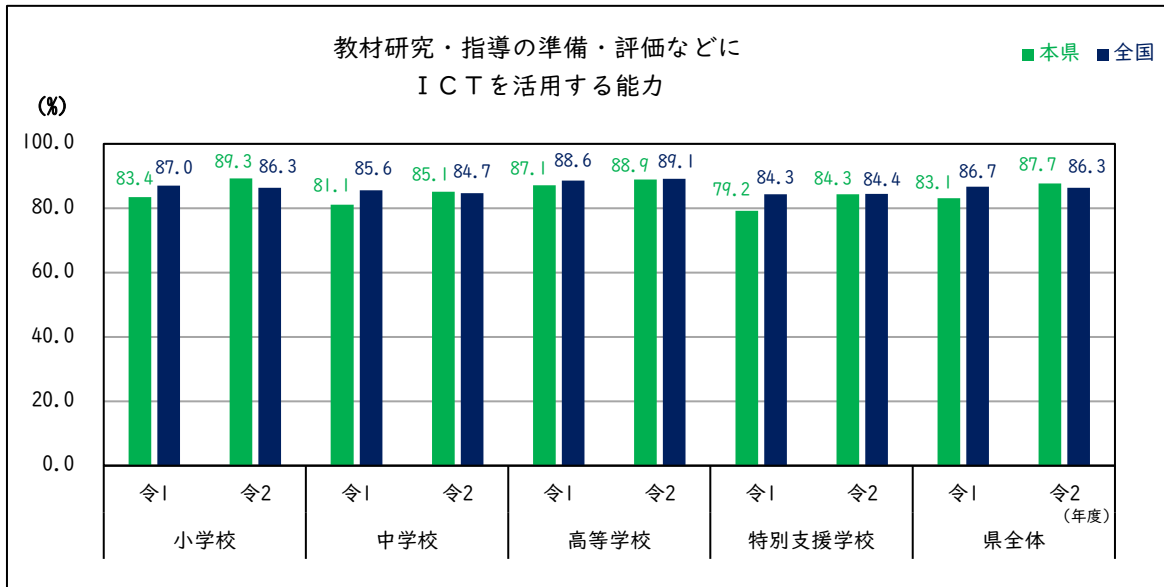
更新:R4.2

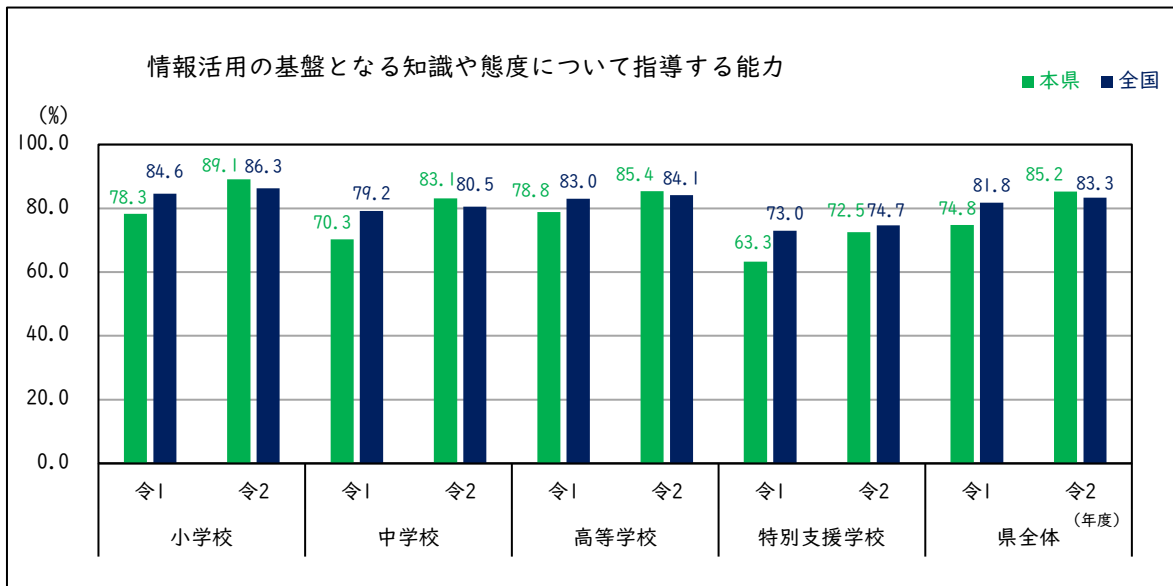
(資料) 文部科学省「学校における教育の情報化の実態等に関する調査」

10-4 教員のICT活用指導力の状況(公立学校)

前回調査では、教員のICT活用指導力の状況は、全ての項目で全国平均を下回っていたが、令和2年度調査では、県全体の数値として、すべての項目で全国平均を上回った。

「できる」「ややできる」と回答した教員の割合(%)





更新:R4.2

(資料) 文部科学省「学校における教育の情報化の実態等に関する調査」