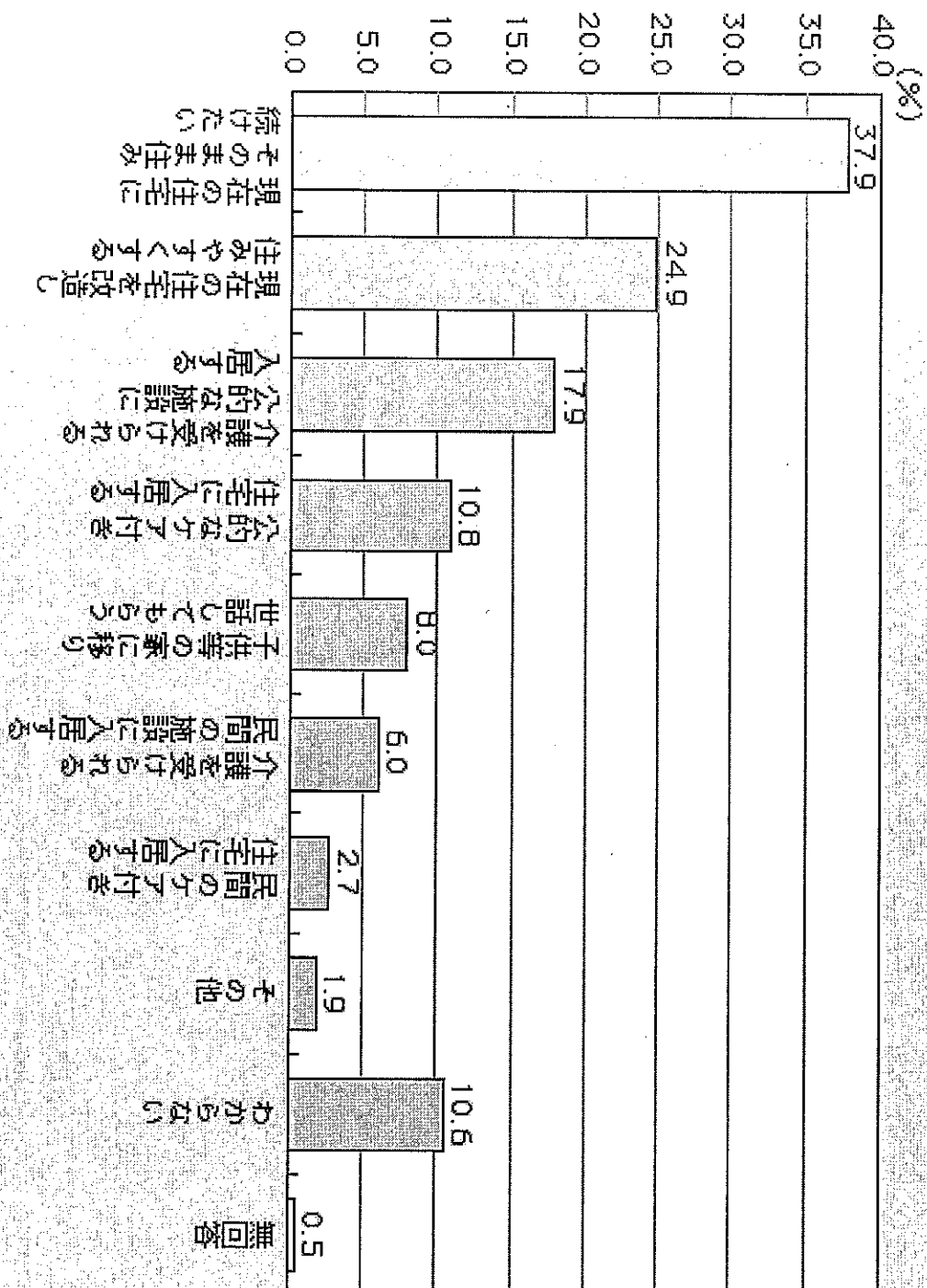


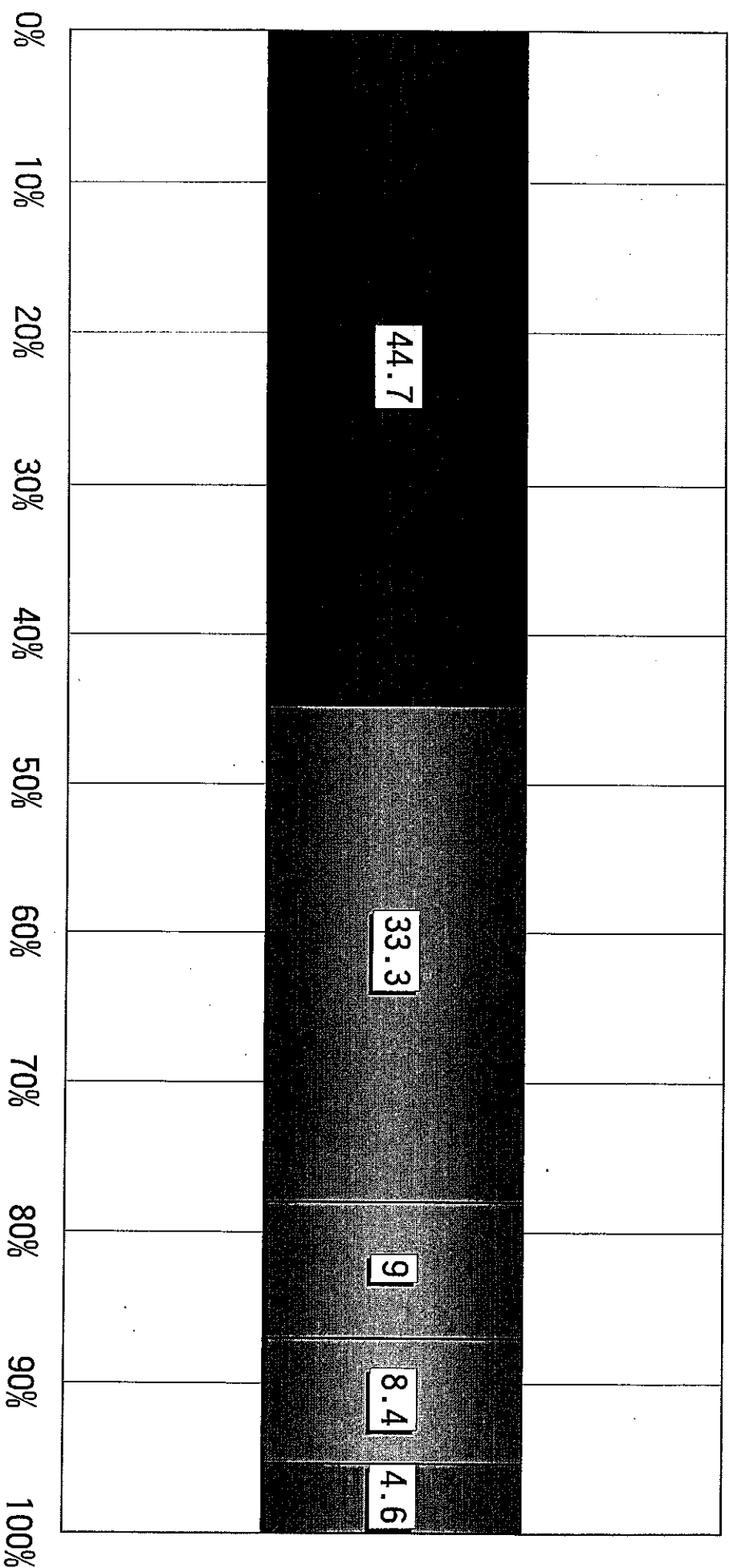
# 虚弱化したときに望む居住形態(複数回答)



資料：内閣府「高齢者の住宅と生活環境に関する意識調査」(平成18年)

(注) 調査対象は、全国60歳以上の男女

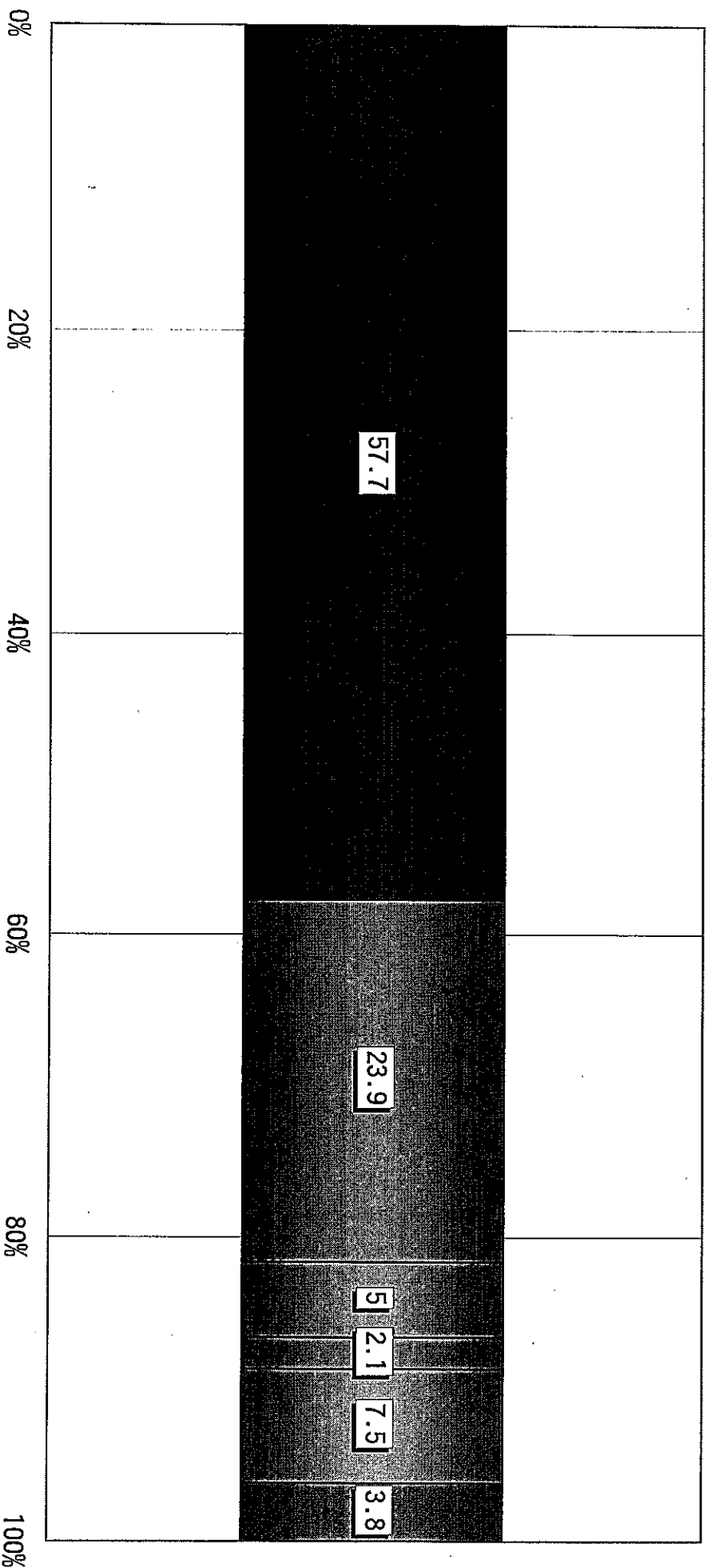
# 介護を受けたい場所



☒ 可能な限り自宅
 ☐ 介護保険施設 (特養・老健など)
 ☐ 介護付き有料老人ホームや認知症高齢者グループホーム
 ☐ 一概に言えない
 ☐ 分からない

出典：内閣府「高齢者介護に関する世論調査」(平成15年7月)

# 家族に介護を受けさせたい場所

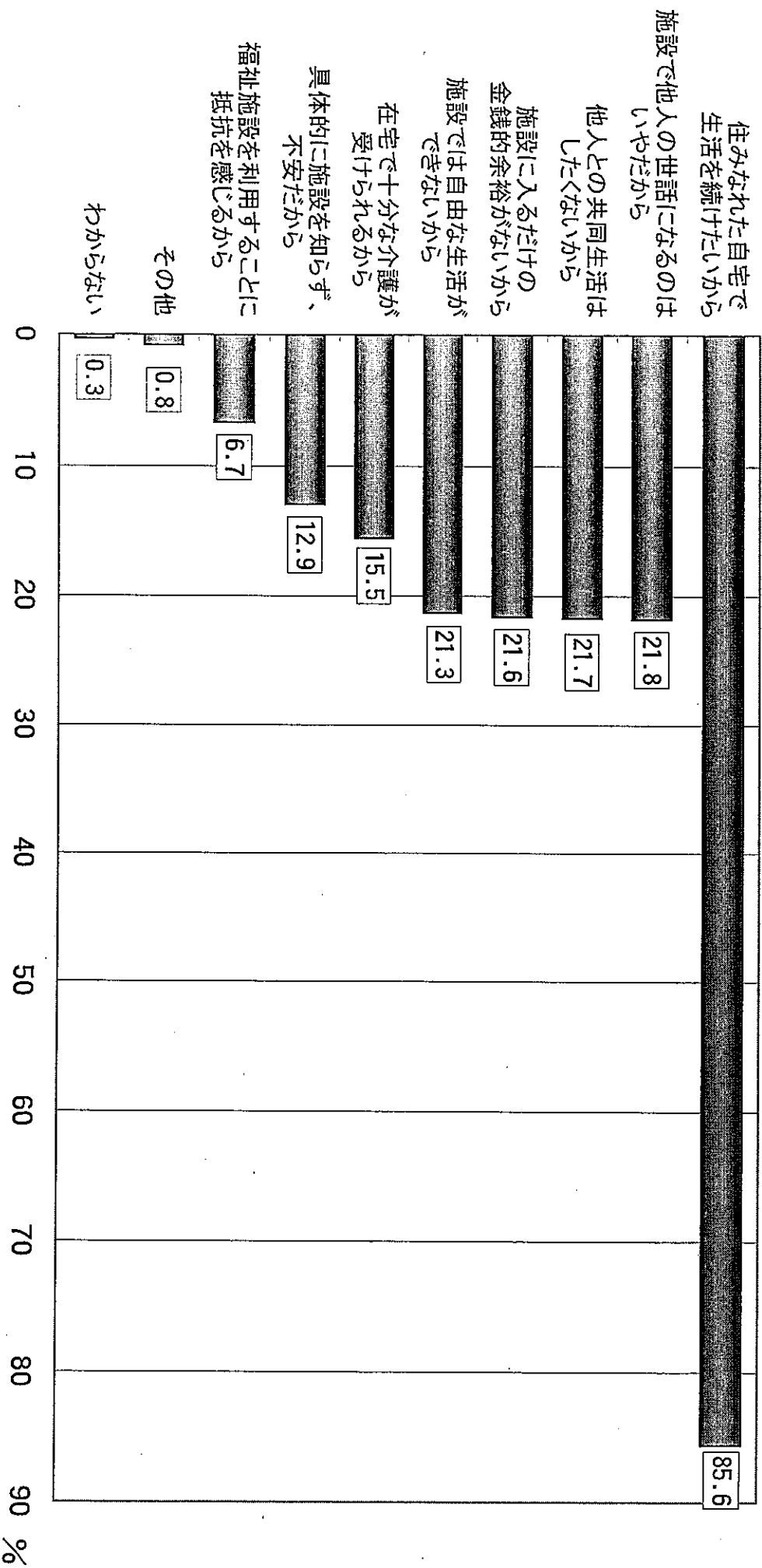


■可能な限り自宅 □介護保険施設 (特養・老健など) □介護付き有料老人ホームや 認知症高齢者グループホーム □家族がいない □一概に言えない □分からない

出典：内閣府「高齢者介護に関する世論調査」(平成15年7月)

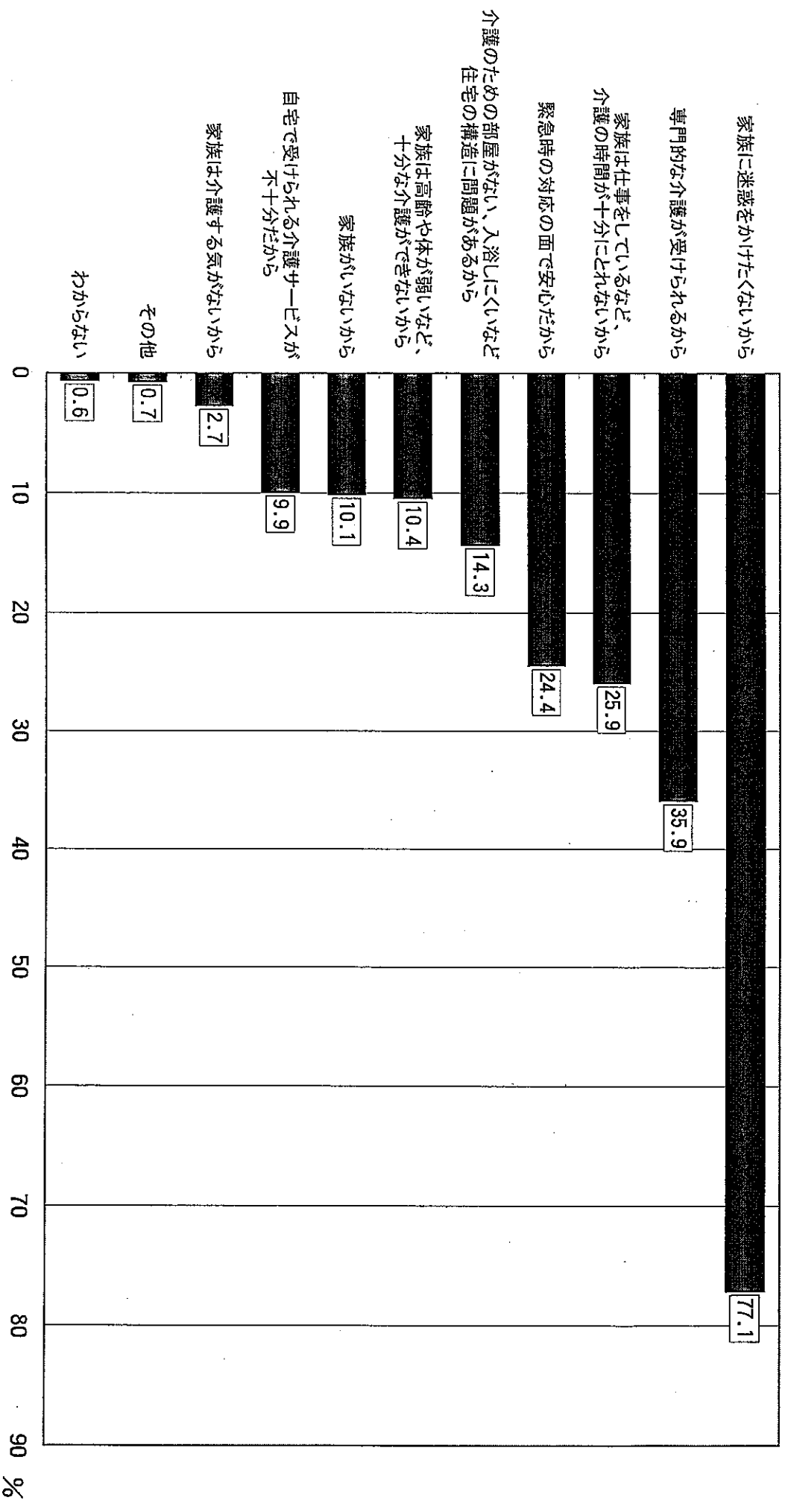
# 自宅で介護を受けたい理由

※ 「可能な限り自宅で介護を受けたい」と答えた者に、複数回答。



出典：内閣府「高齢者介護に関する世論調査」（平成15年7月）

## 介護施設等を利用したい理由

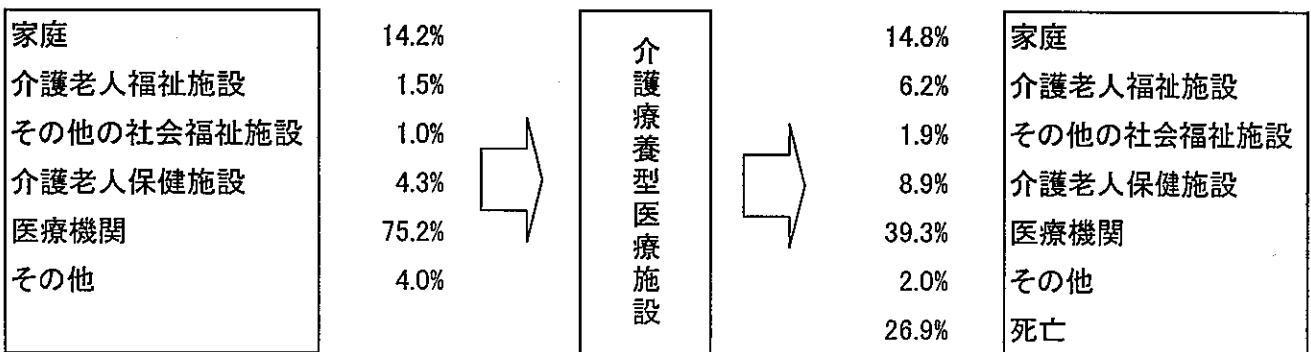
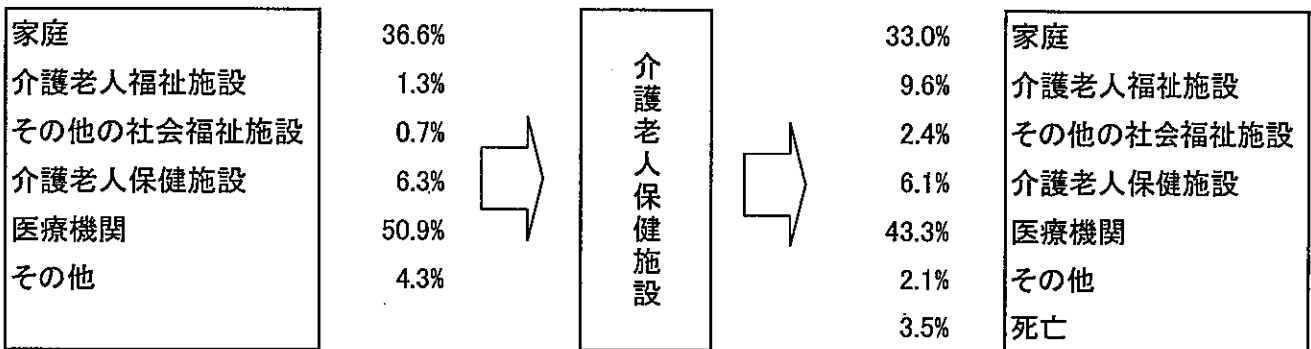
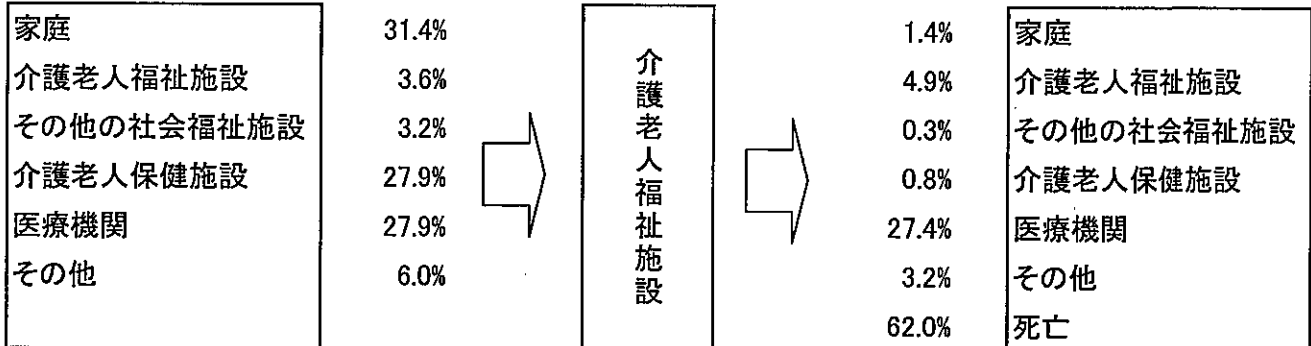


出典：内閣府「高齢者介護に関する世論調査」（平成15年7月）

## 介護保険施設退所者の入退所の経路

(入所前の場所)

(退所後の行き先)

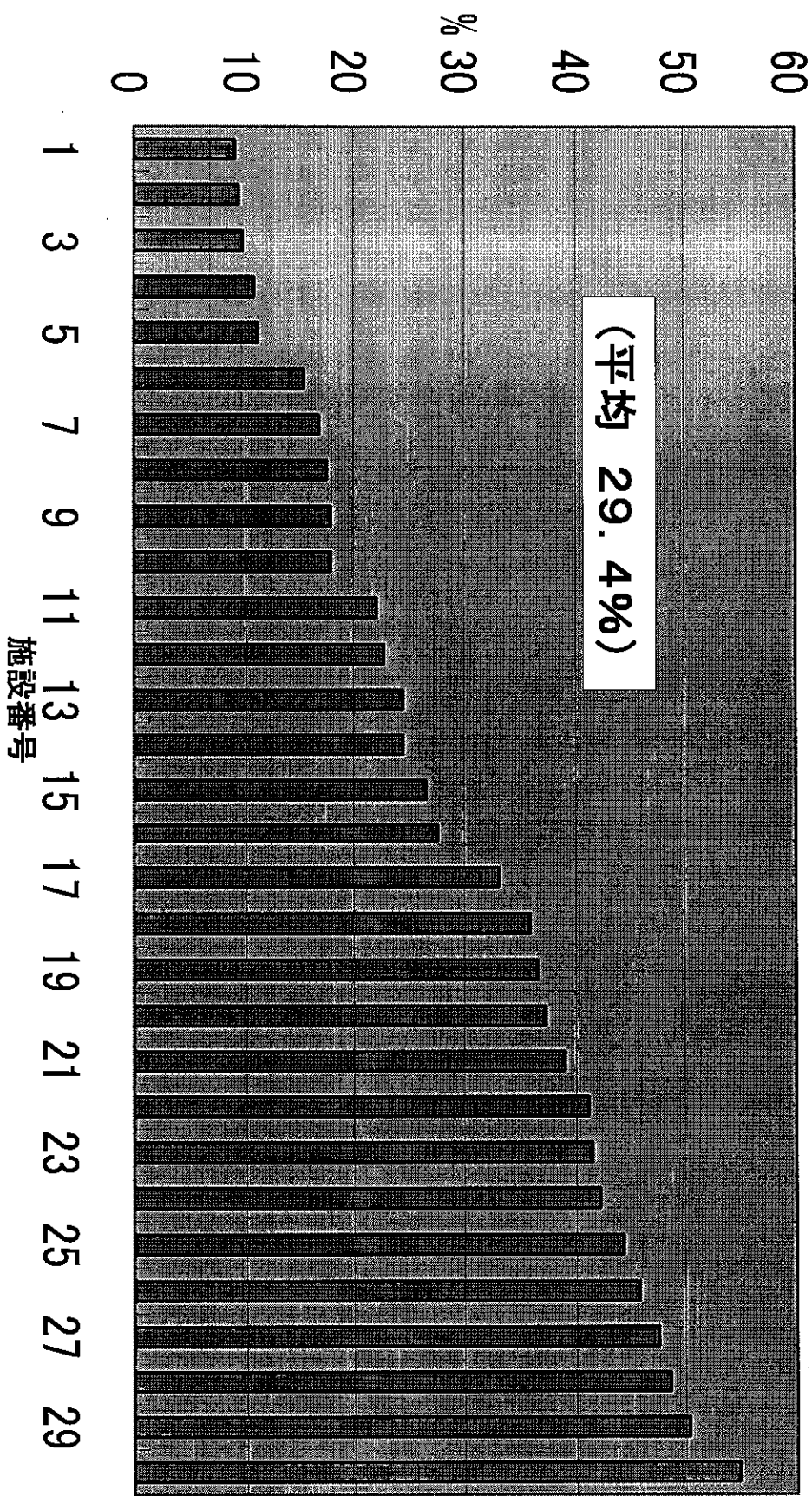


(出典)平成18年 介護サービス施設・事業所調査結果の概況(厚生労働省)

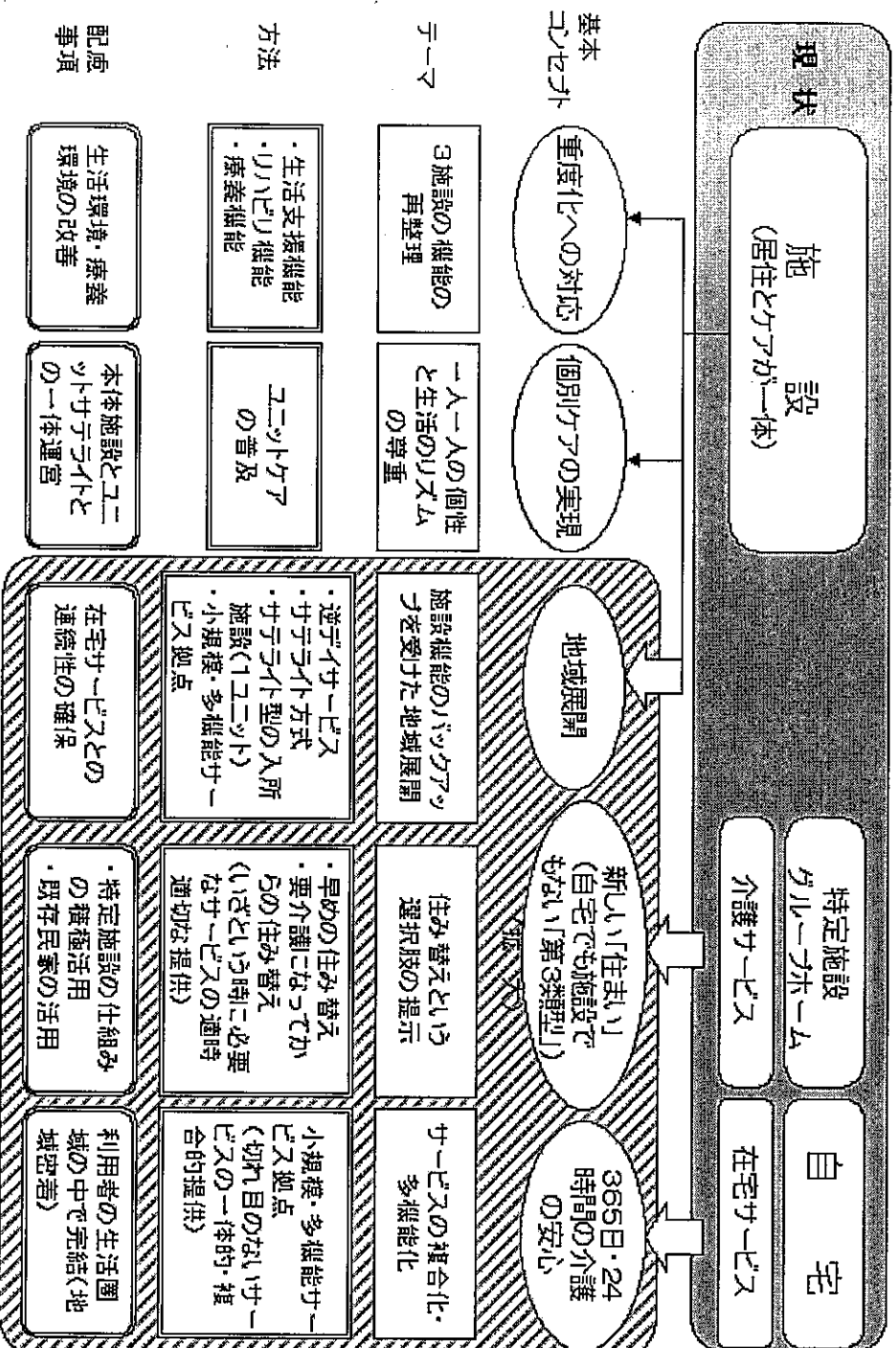
奈良県内老人介護保健施設からの自宅(家庭)退所率

平成18年度自宅(家庭)退所率

(自宅退所者/全退所者)



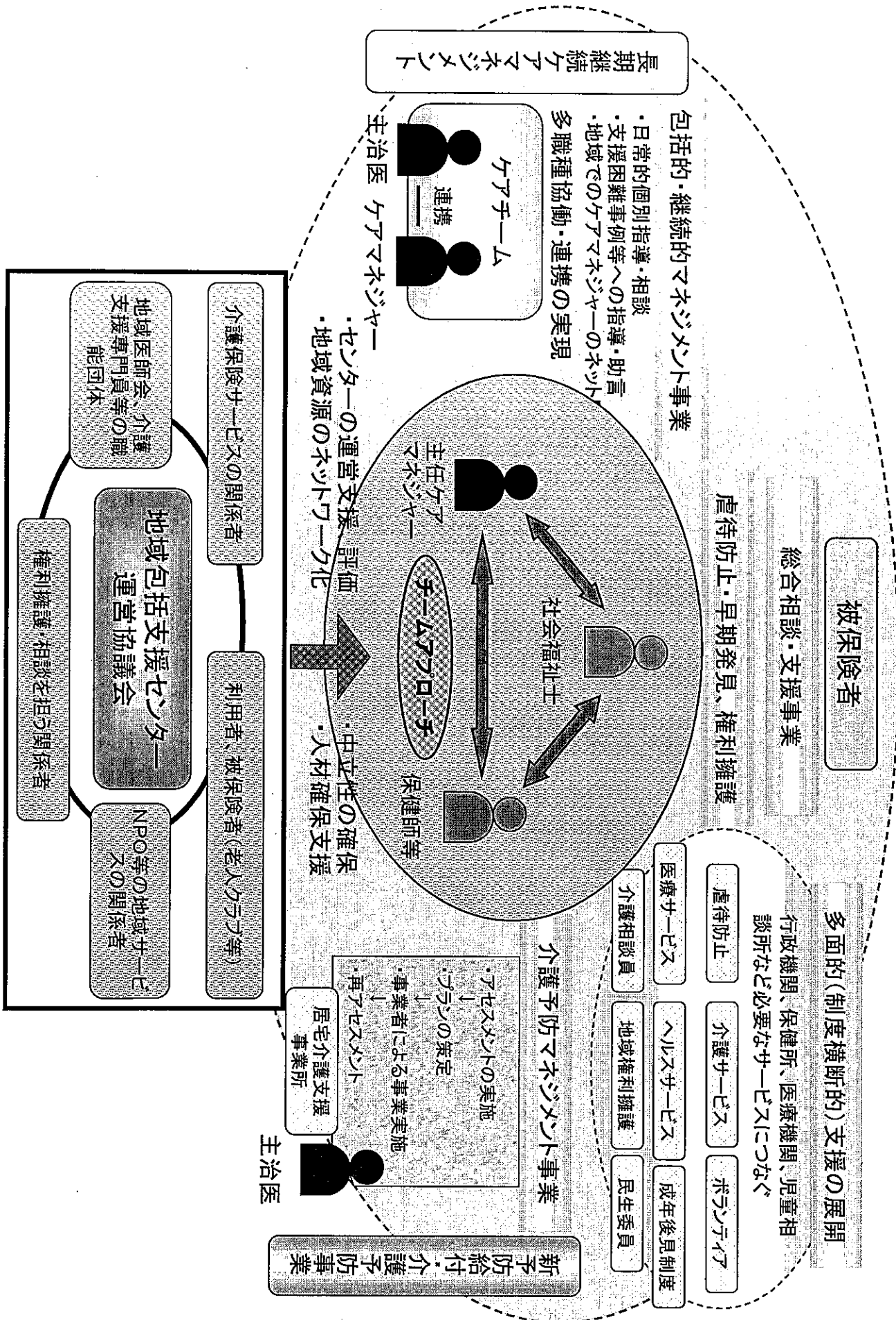
# 生活の継続性を維持し、可能な限り在宅で暮らすことを目指す



(出典) 2015年の高齢者介護～高齢者の尊厳を支えるケア体制の確立に向けて～ (厚生労働省)

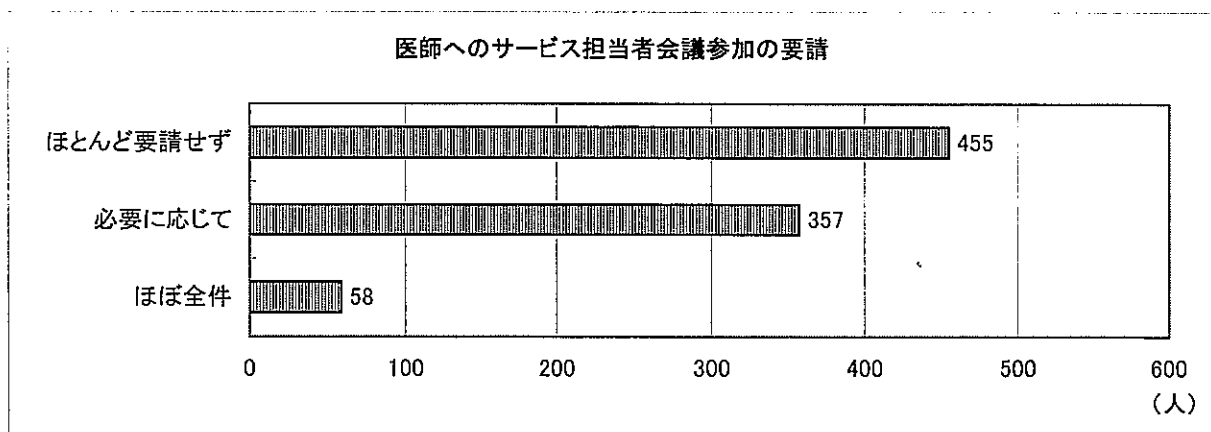
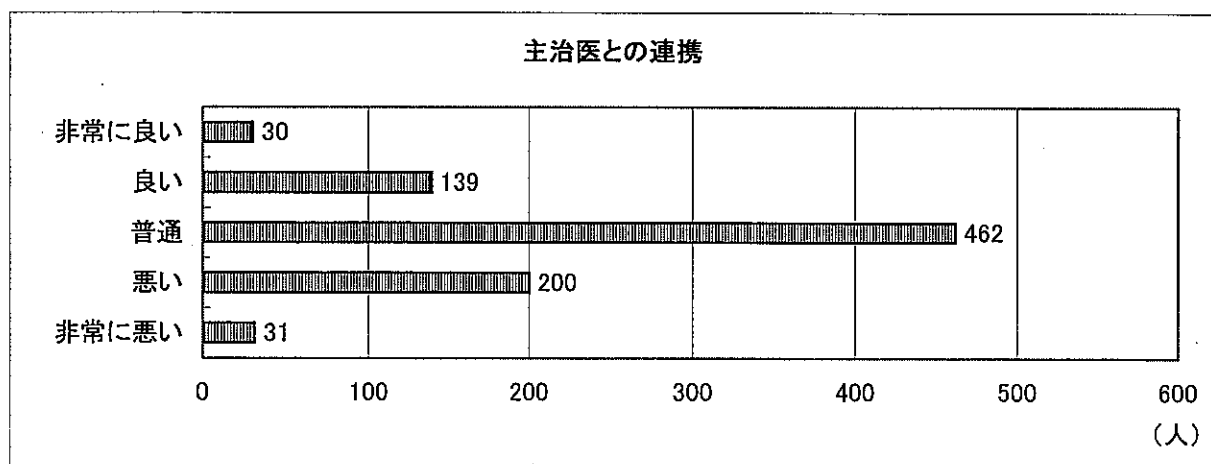
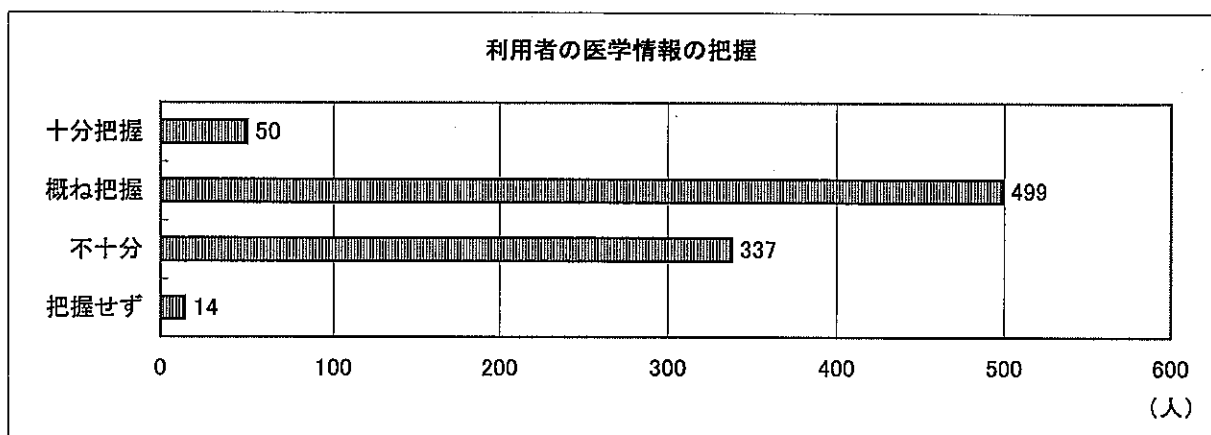
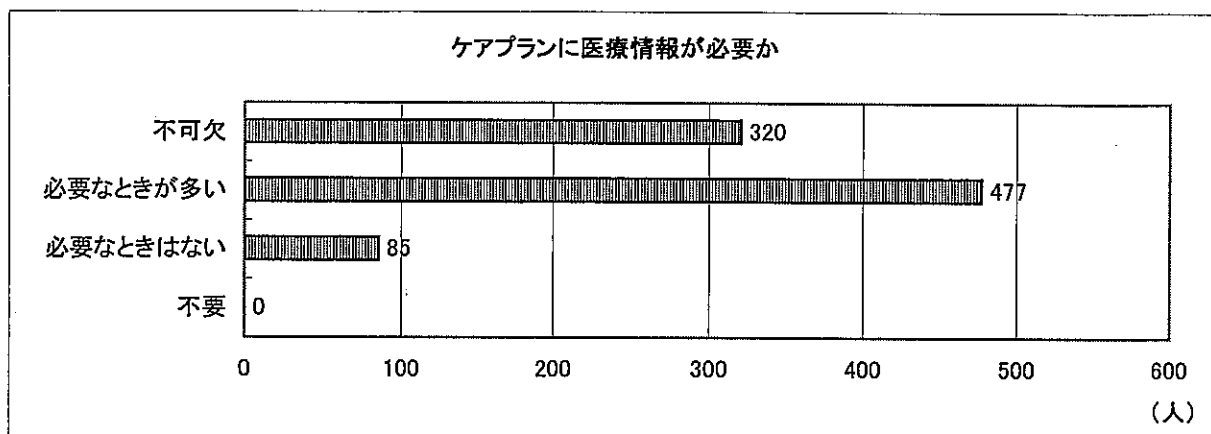


# 地域包括支援センターと地域包括ケア



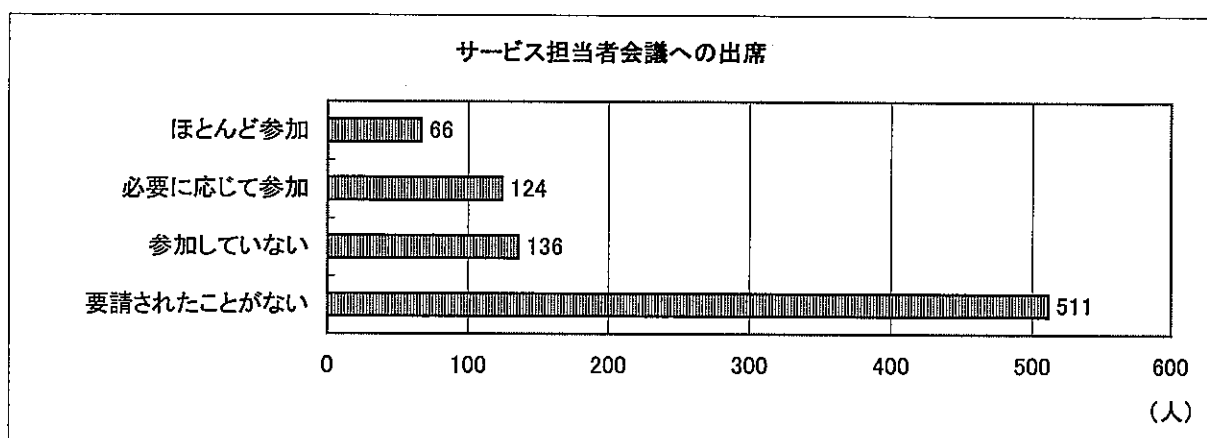
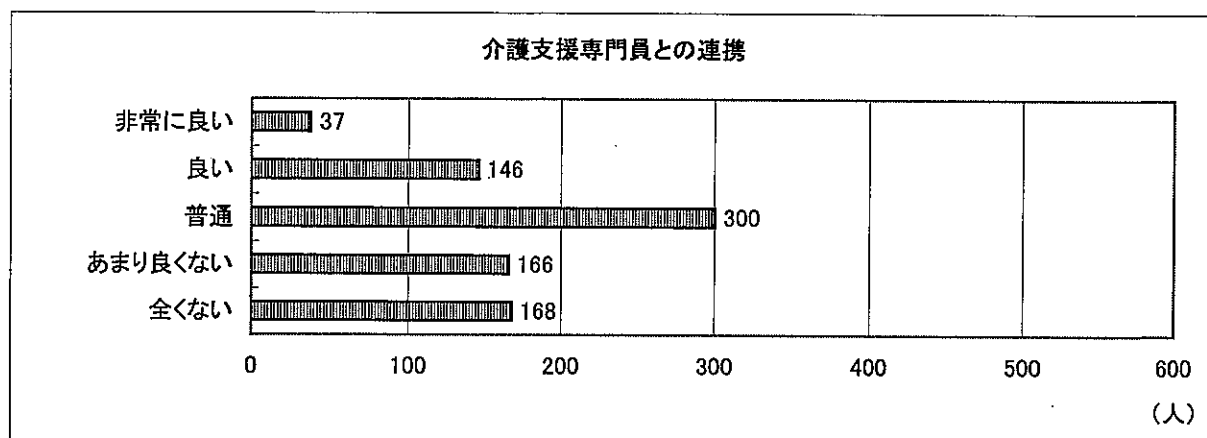
## ケアカンファレンスへの医師の参加状況

### <介護支援専門員へのアンケート>

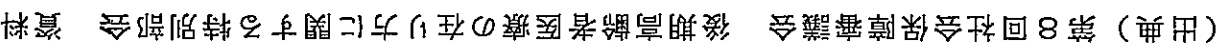


## ケアカンファレンスへの医師の参加状況

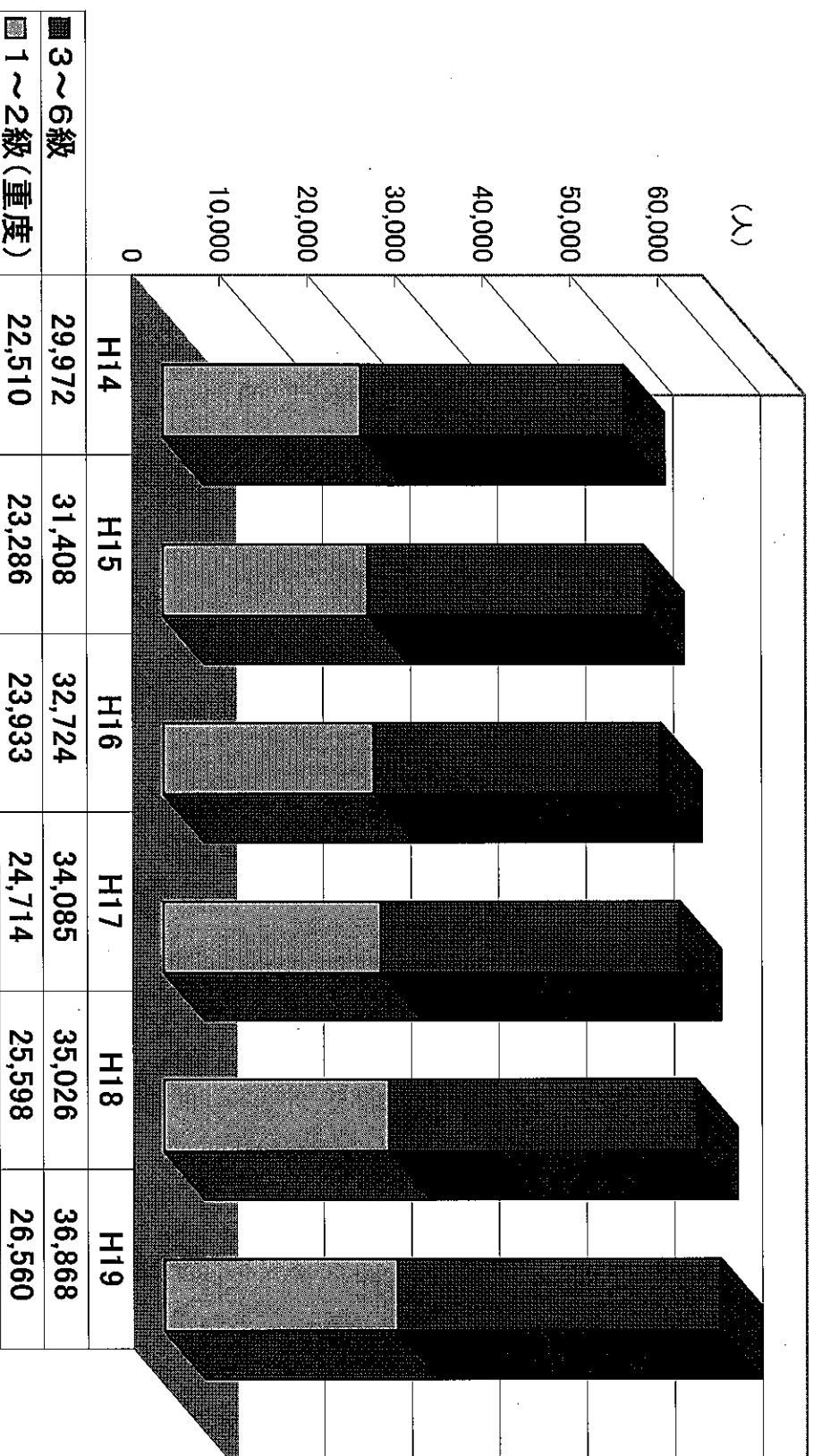
### <医師へのアンケート>



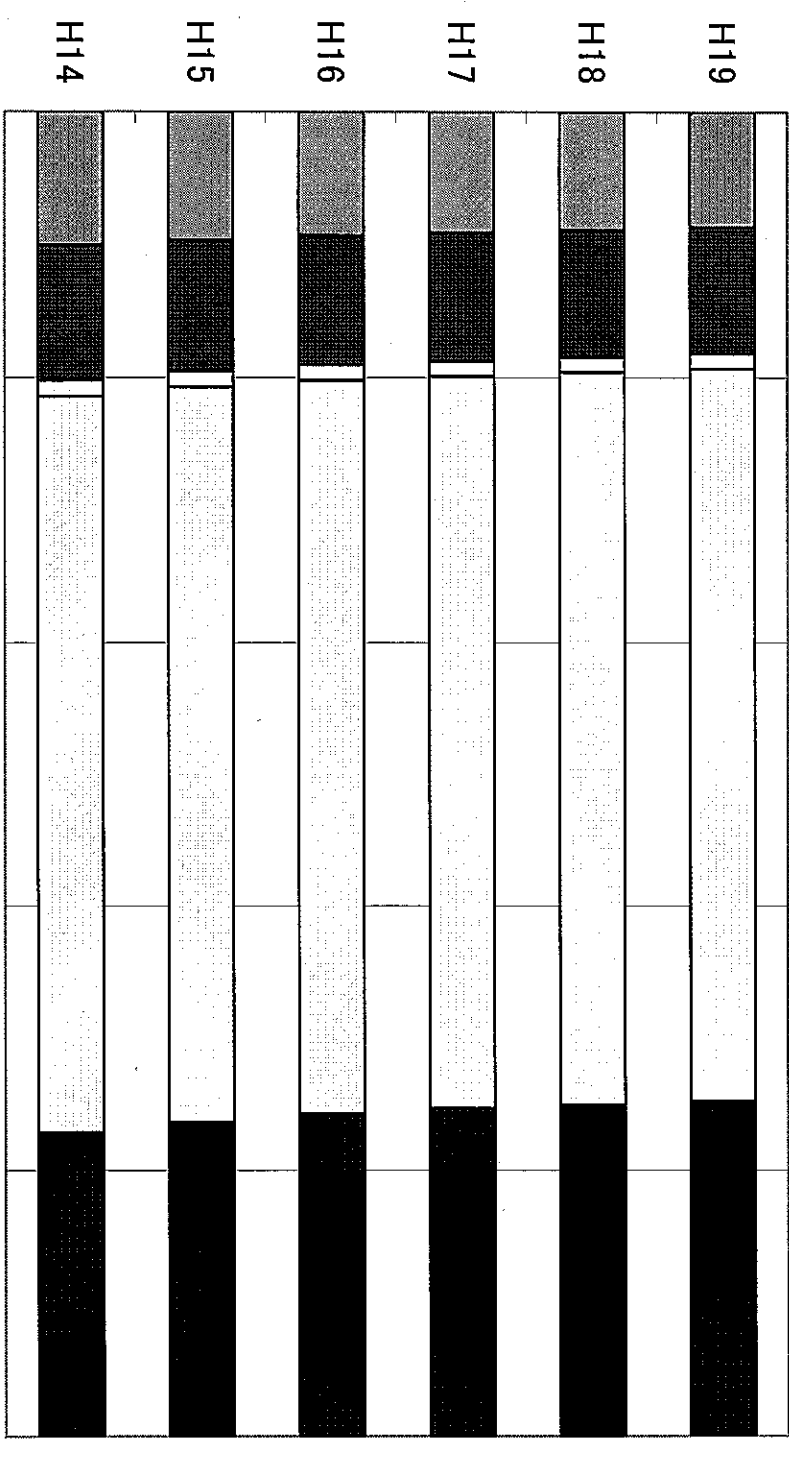
(出典)「高齢者医療・介護において果たすべき医師・地域医師会の役割」(平成17年12月 日本医師会介護保険委員会)から抜粋 (京都府医師会の調査 H16年度)



# 奈良県の身体障害者手帳保持者数の推移

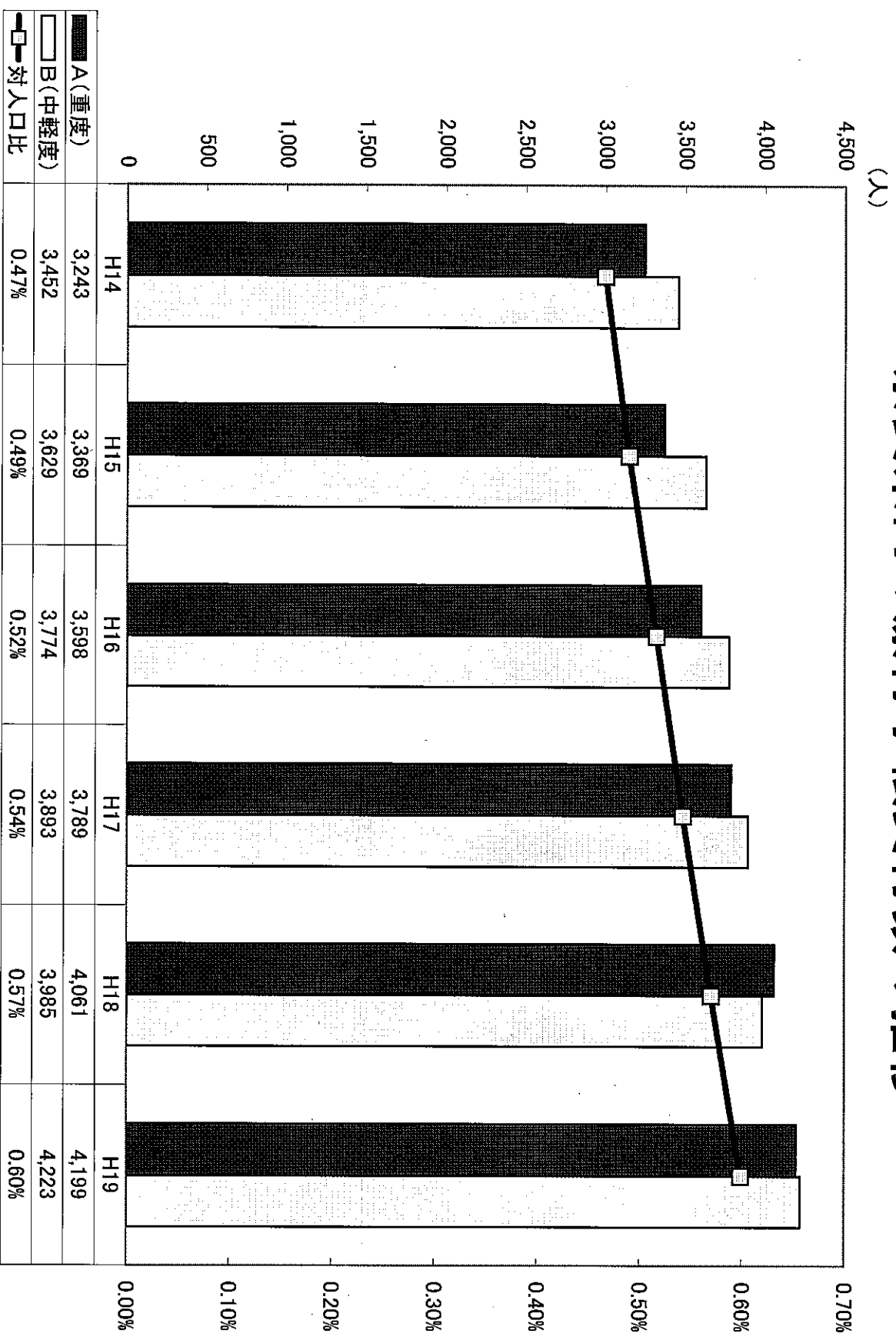


# 奈良県の障害種類別身体障害者数の推移

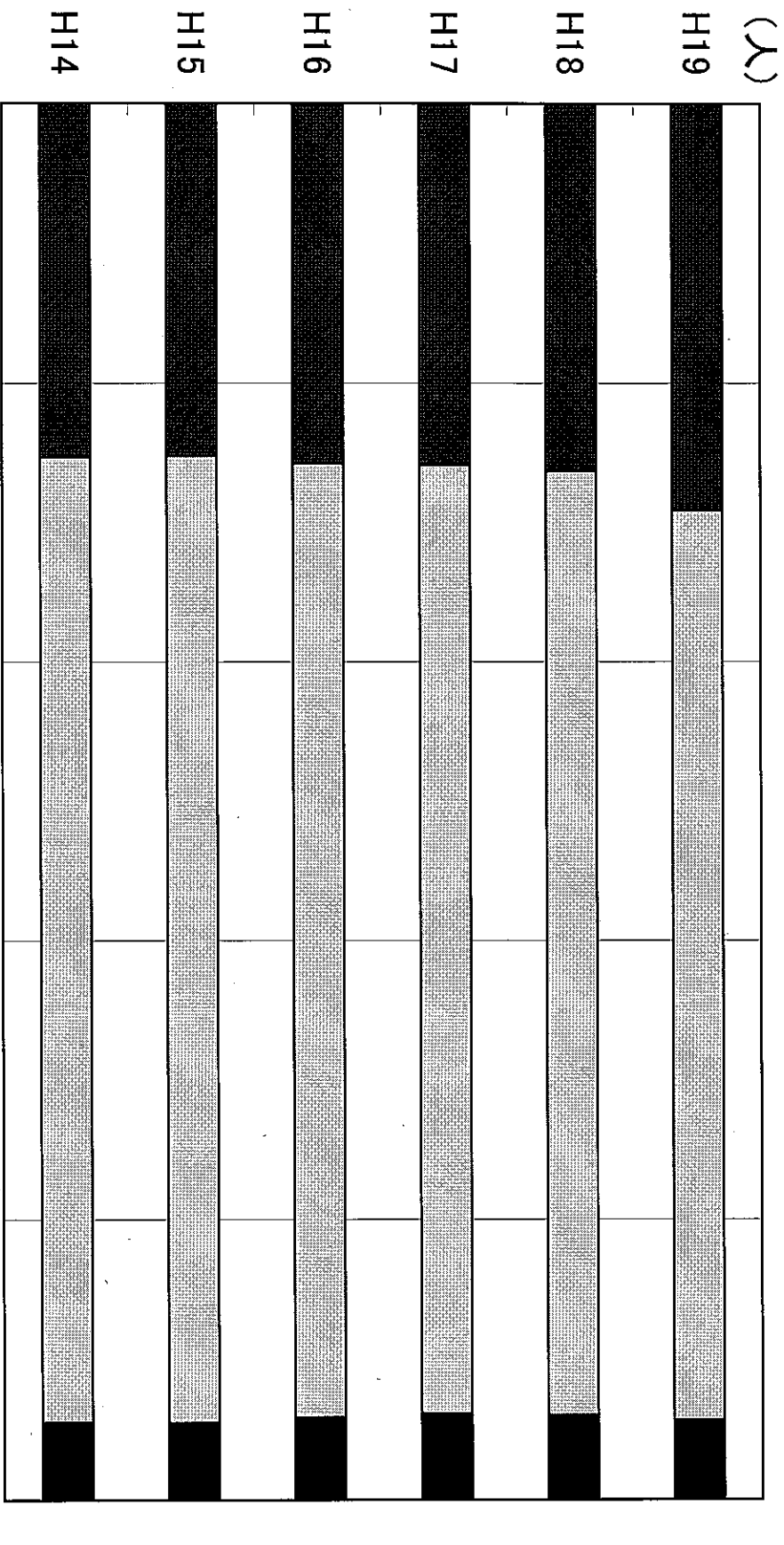


	H14	H15	H16	H17	H18	H19
■内部機能障害	11,994	12,895	13,735	14,507	15,113	15,987
□肢体不自由	29,237	30,467	31,479	32,596	33,636	35,168
□音声・言語・そしゃく機能障害	643	656	659	681	708	747
■聴覚・平衡機能障害	5,355	5,408	5,510	5,670	5,780	6,023
■視覚障害	5,253	5,268	5,274	5,345	5,387	5,503

# 奈良県内の療育手帳交付数の推移



# 奈良県内の年齢別療育手帳保有者数の推移



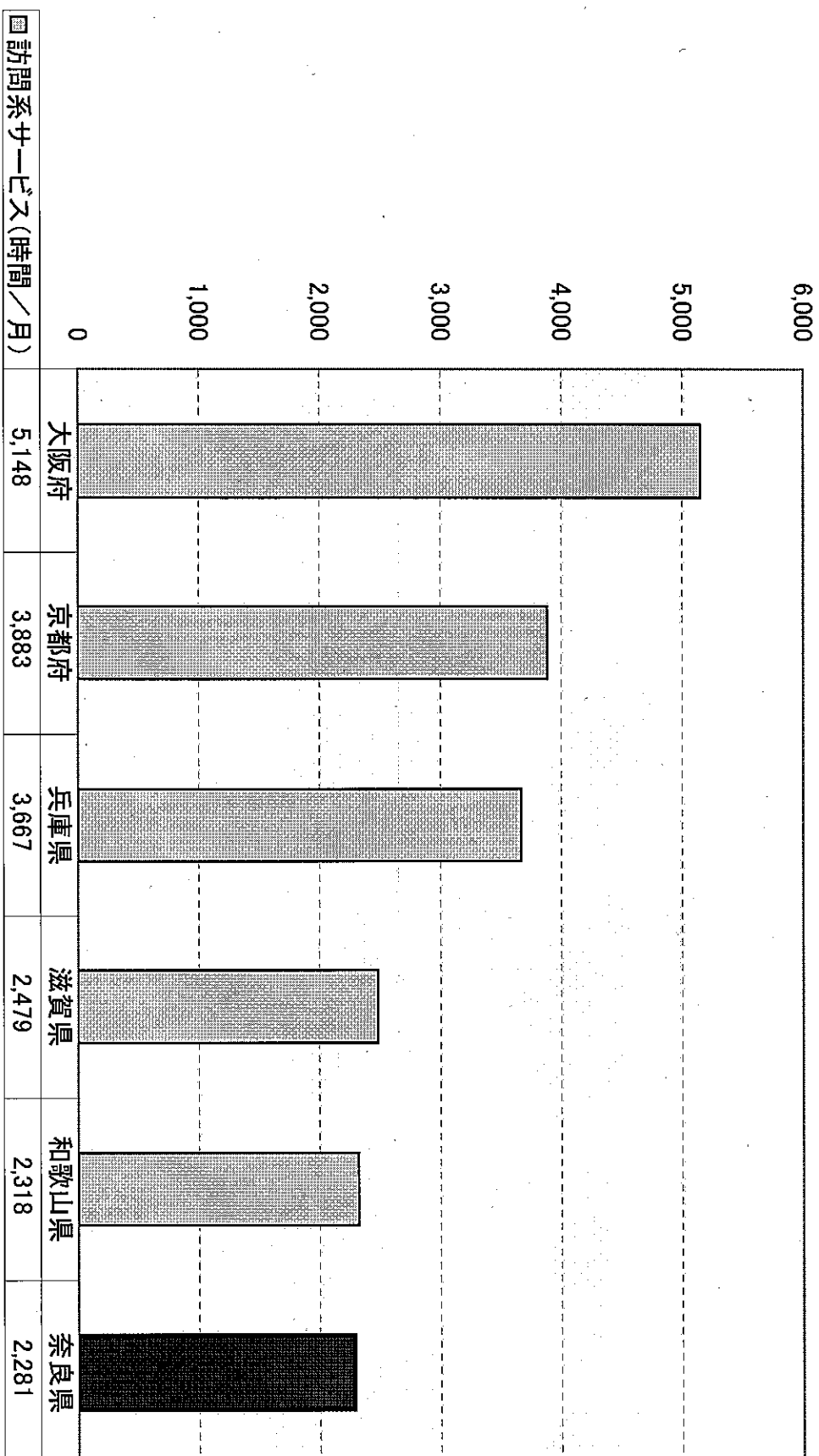
	H14	H15	H16	H17	H18	H19
65歳以上	366	380	428	466	479	471
18～64歳	4,637	4,855	5,047	5,232	5,451	5,504
18歳未満	1,692	1,763	1,897	1,984	2,116	2,447



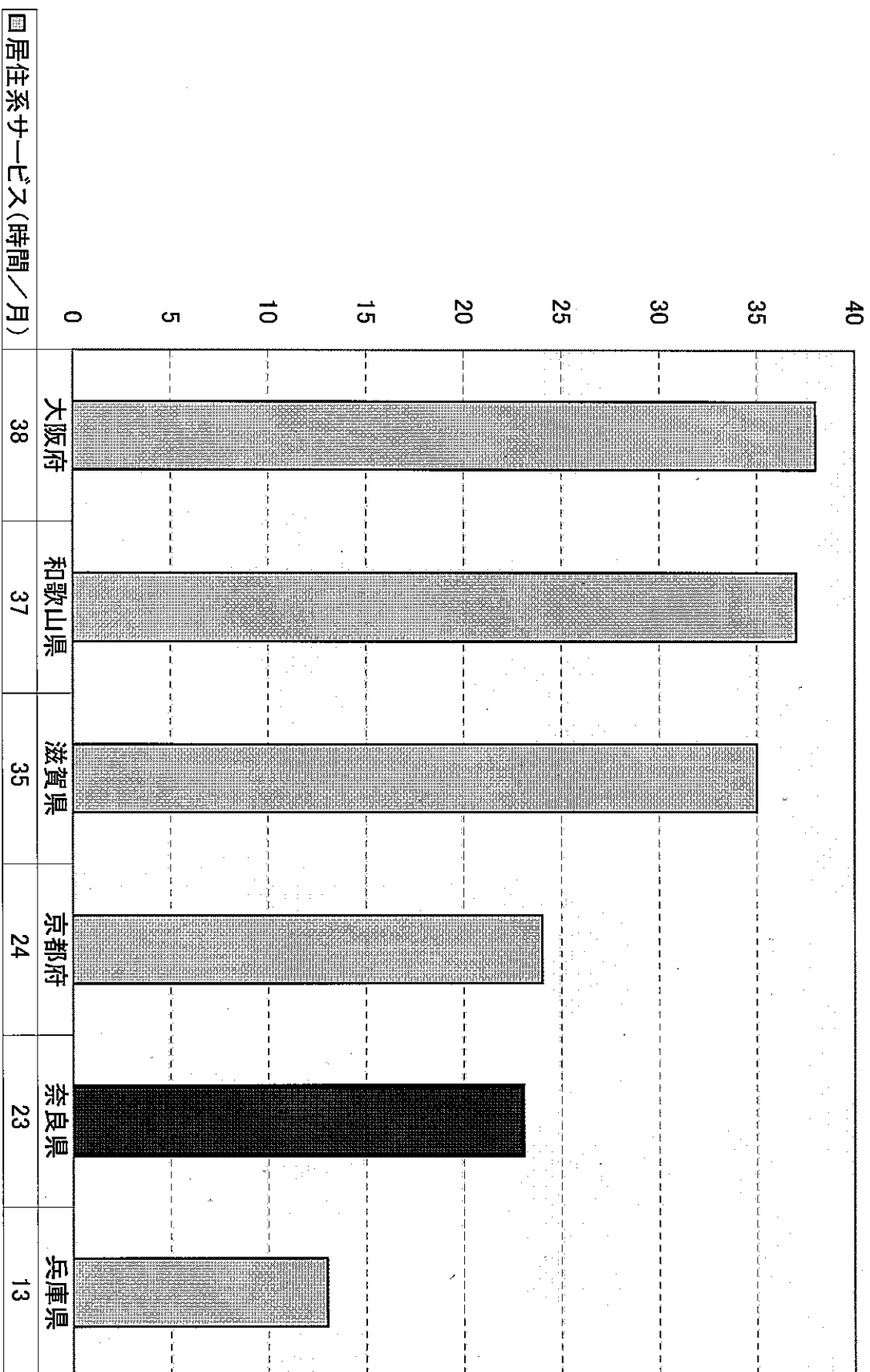
# 近畿府県における障害福祉サービス見込量比較

(各府県障害福祉計画における平成19年度サービス見込量の比較)

## 訪問系サービス(時間/月)



# 居住系サービス(時間／月)



## 奈良県障害福祉計画 サービス見込量の進捗状況

身体、知的、精神の障害種別にかかわらず必要なサービスが利用できるよう訪問系サービス、日中活動系サービス、居住系サービス、施設入所支援の充実を図る。

### (1) 訪問系サービス

達成目標項目	単位	現状値 (平成19年3月実績)	見込量	
		平成18年度末 [進捗率]	平成18年度末	平成23年度末
居宅介護 重度訪問介護 行動援護 重度障害者等包括支援	時間分	39,227 [121.4%]	32,306	50,938
		居宅介護 25,956 重度訪問介護 8,983 行動援護 4,288 重度障害者等包括支援 0		

(時間分: 月間の総利用時間数)

### (2) 日中活動系サービス

達成目標項目	単位	現状値 (平成19年3月実績)	見込量	
		平成18年度末 [進捗率]	平成18年度末	平成23年度末
生活介護	人日分	3,075 [55.6%]	5,532	38,060
自立訓練(機能訓練)	人日分	269 [78.7%]	342	1,883
自立訓練(生活訓練)	人日分	260 [43.6%]	596	6,160
就労移行支援	人日分	302 [40.7%]	742	5,823
就労継続支援(A型)	人日分	477 [55.1%]	866	3,563
就労継続支援(B型)	人日分	1,333 [66.7%]	2,000	19,143

(人日分: 「月間の利用人数」×「1人1か月あたりの平均利用日数」)

療養介護	人分	20 [87.0%]	23	140
児童デイサービス	人日分	2,124 [100.1%]	2,121	3,099
短期入所(ショートステイ)	人日分	1,552 [75.6%]	2,052	2,980

(人分: 月間の利用人数)

### (3) 居住系サービス

達成目標項目	単位	現状値 (平成19年3月実績)	見込量	
		平成18年度末 [進捗率]	平成18年度末	平成23年度末
共同生活援助（グループホーム） 共同生活介護（ケアホーム）	人分	262 [81.9%] 共同生活援助 45 共同生活介護 217	320	641

### (4) 施設入所支援

達成目標項目	単位	現状値 (平成19年3月実績)	見込量	
		平成18年度末 [進捗率]	平成18年度末	平成23年度末
施設入所支援	人分	10 [111.1%]	9	1,290

### (5) 地域生活支援事業

達成目標項目	単位	現状値 (平成19年3月実績)	見込量	
		平成18年度末 [進捗率]	平成18年度末	平成23年度末
相談支援	人分	10 ※[1.2%]	831	1,485

#### ※参考

【市町村】 相談支援事業委託	市町村	29 [74.4%]	—	39
【市町村】 地域自立支援協議会設置	市町村	29 [74.4%]	—	39

※別紙「～ 相談支援事業・地域自立支援協議会 実施状況について～」参照

# 障害の種類別・障害の原因別にみた身体障害児・者数

身体障害者（18歳以上）

単位：千人（％）

	総数	事 故					疾 病				出生時の損傷	加齢	その他	不明	不詳
		交通 事故	労働 災害	その他 の事故	感染症	小計	感染症	中風性 疾患	その他 の疾患	小計					
総 数	3,245 (100.0)	144 (4.4)	204 (6.3)	150 (4.6)	55 (1.7)	553 (17.0)	76 (2.3)	13 (0.4)	760 (23.4)	849 (26.2)	145 (4.5)	154 (4.7)	349 (10.8)	461 (14.2)	734 (22.6)
視 覚 障 害	301 (100.0)	6 (2.0)	10 (3.3)	13 (4.3)	4 (1.3)	33 (11.0)	3 (1.0)	2 (0.7)	72 (23.9)	77 (25.6)	16 (5.3)	14 (4.7)	47 (15.6)	58 (19.3)	57 (18.9)
言 語 障 害	346 (100.0)	6 (1.7)	13 (3.8)	9 (2.6)	7 (2.0)	35 (10.1)	6 (1.7)	2 (0.6)	57 (16.5)	65 (18.8)	24 (6.9)	27 (7.8)	45 (13.0)	60 (17.3)	91 (26.3)
不 自 由 体 障 害	1,749 (100.0)	131 (7.5)	164 (9.4)	126 (7.2)	39 (2.2)	460 (26.3)	47 (2.7)	6 (0.3)	421 (24.1)	474 (27.1)	91 (5.2)	70 (4.0)	149 (8.5)	173 (9.9)	332 (19.0)
内 部 障 害	849 (100.0)	1 (0.1)	17 (2.0)	3 (0.4)	6 (0.7)	27 (3.2)	19 (2.2)	3 (0.4)	211 (24.9)	233 (27.4)	14 (1.6)	44 (5.2)	108 (12.7)	170 (20.0)	253 (29.8)
重 複 障 害 (再掲)	175 (100.0)	6 (3.4)	10 (5.7)	6 (3.4)	5 (2.9)	27 (15.4)	4 (2.3)	2 (1.1)	51 (29.1)	57 (32.6)	9 (5.1)	11 (6.3)	12 (6.9)	18 (10.3)	40 (22.9)

身体障害児（18歳未満）

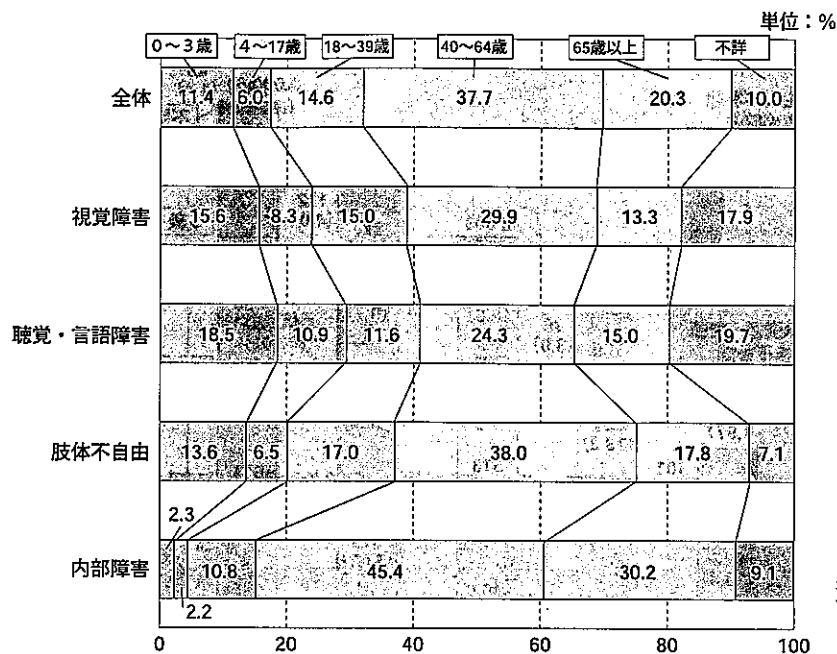
単位：人（％）

	総数	事 故			疾 病				出生時の障害	その他	不明	不詳
		交通 事故	その他 の事故	小計	感染症	中風性 疾患	その他 の疾患	小計				
総 数	81,900 (100.0)	1,000 (1.2)	1,000 (1.2)	2,000 (2.4)	2,400 (2.9)	500 (0.6)	9,200 (11.2)	12,100 (14.8)	14,200 (17.3)	13,700 (16.7)	30,800 (37.6)	9,200 (11.2)
視 覚 障 害	4,800 (100.0)	— (—)	— (—)	— (—)	200 (4.2)	— (—)	700 (14.6)	900 (18.8)	— (—)	1,700 (35.4)	1,400 (29.2)	700 (14.6)
言 語 障 害	15,200 (100.0)	— (—)	— (—)	— (—)	500 (3.3)	200 (1.3)	500 (3.3)	1,200 (7.9)	500 (3.3)	3,100 (20.4)	9,400 (61.8)	1,000 (6.6)
不 自 由 体 障 害	47,700 (100.0)	1,000 (2.1)	1,000 (2.1)	2,000 (4.2)	1,700 (3.6)	200 (0.4)	6,300 (13.2)	8,200 (17.2)	11,600 (24.3)	7,000 (14.7)	13,700 (28.7)	5,300 (11.1)
内 部 障 害	14,200 (100.0)	— (—)	— (—)	— (—)	— (—)	— (—)	1,700 (12.0)	1,700 (12.0)	2,200 (15.5)	1,900 (13.4)	6,300 (44.4)	2,200 (15.5)
重 複 障 害 (再掲)	6,000 (100.0)	— (—)	200 (3.3)	200 (3.3)	— (—)	— (—)	— (—)	— (—)	1,000 (16.7)	1,400 (23.3)	2,200 (36.7)	1,200 (20.0)

(注) ( ) 内は構成比 資料：厚生労働省「身体障害児・者実態調査」（平成13年）

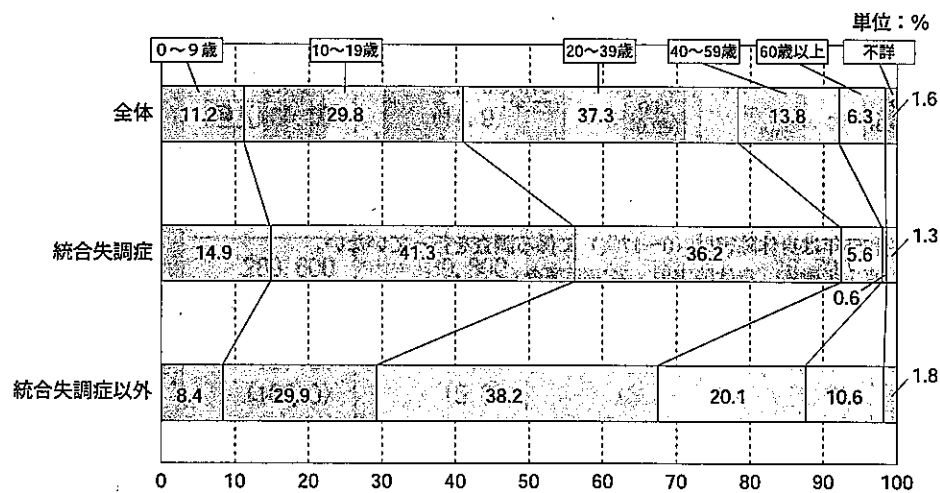
## 障害の発生年齢及び原因

障害発生時の年齢階級（身体障害者・在宅）



資料：厚生労働省「身体障害児・者  
実態調査」（平成13年）

■ 図表2-1-13 障害発生時の年齢階級（精神障害者・在宅）



資料：厚生労働省「精神障害者  
社会復帰サービスニ  
ズ等調査」（平成15年）

