

I 奈良県の高齢化の状況

1. 高齢者人口の推移

奈良県の人口が減少に転じている中で、高齢者（65歳以上）人口は、介護保険制度が施行された平成12年の239,432人から令和3年には422,915人へと76.6%増加し、高齢化率は16.6%から32.2%に上昇しています。

奈良県の高齢化率は、平成21年以降、全国平均を上回っています。市町村別では過疎化が進んでいる南和地区で高齢化率が40%を超える町村が多くあり、地域格差の大きいことが特徴となっています。

【高齢者人口の推移】 ※平成27年～令和3年の総人口には年齢不詳を含む [各年10月1日時点]

年次	奈良県			全国		
	総人口 (人)	65歳以上 (人)	総人口比	総人口 (千人)	65歳以上 (千人)	総人口比
S25	763,883	43,802	5.7%	84,115	4,155	4.9%
S30	776,861	48,675	6.3%	90,077	4,786	5.3%
S35	781,058	52,449	6.7%	94,302	5,398	5.7%
S40	825,965	60,604	7.3%	99,209	6,236	6.3%
S45	930,460	74,150	8.0%	104,665	7,393	7.1%
S50	1,077,491	92,033	8.5%	111,940	8,865	7.9%
S55	1,209,365	112,753	9.3%	117,060	10,647	9.1%
S60	1,304,866	132,109	10.1%	121,049	12,468	10.3%
H2	1,375,481	159,254	11.6%	123,611	14,895	12.0%
H7	1,430,862	198,192	13.9%	125,570	18,261	14.5%
H12	1,442,795	239,432	16.6%	126,926	22,005	17.3%
H16	1,450,175	272,968	18.8%	127,687	24,876	19.5%
H17	1,445,590	282,281	19.5%	127,757	25,600	20.0%
H18	1,440,772	294,157	20.4%	127,770	26,601	20.8%
H19	1,435,539	306,360	21.3%	127,772	27,464	21.5%
H20	1,430,020	316,741	22.1%	127,692	28,216	22.1%
H21	1,426,016	327,742	23.0%	127,510	29,005	22.7%
H22	1,422,033	333,301	23.4%	128,056	29,578	23.1%
H23	1,417,092	336,802	23.8%	127,799	29,752	23.3%
H24	1,410,899	351,305	24.9%	127,515	30,793	24.1%
H25	1,404,296	365,769	26.0%	127,298	31,898	25.1%
H26	1,396,879	379,929	27.2%	127,090	33,000	26.0%
H27	1,364,316	388,614	28.7%	127,110	33,921	26.7%
H28	1,356,950	397,320	29.5%	126,933	34,591	27.3%
H29	1,348,257	404,192	30.2%	126,706	35,152	27.7%
H30	1,340,070	409,335	30.8%	126,443	35,578	28.1%
R1	1,331,330	412,882	31.2%	126,167	35,885	28.4%
R2	1,322,970	416,467	31.7%	125,708	36,191	28.8%
R3	1,315,350	422,915	32.2%	125,502	36,214	28.9%

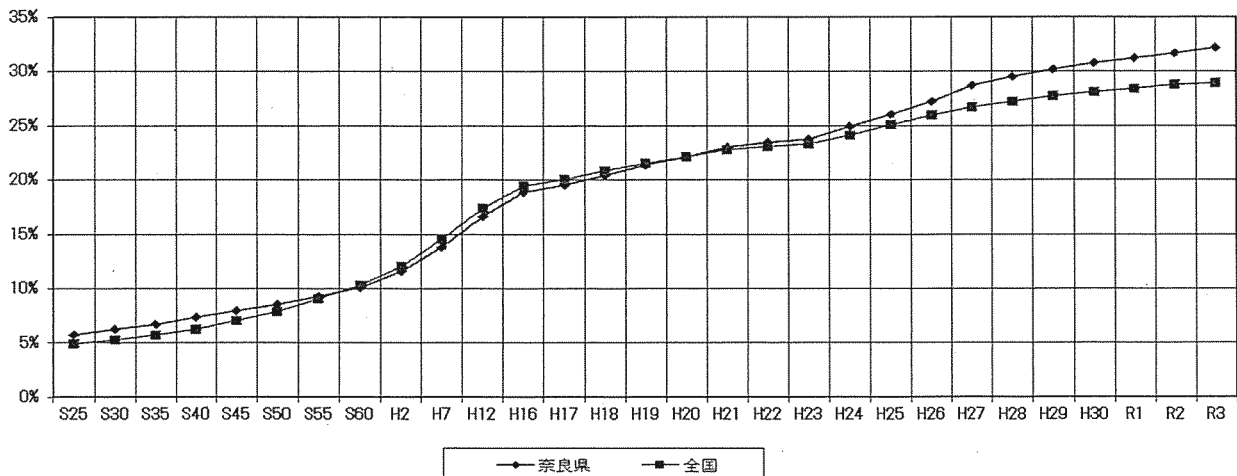
【奈良県】

- ・昭和25年～平成12年、平成27年 : 国勢調査結果
- ・平成16～23年 : 住民基本台帳及び外国人登録に基づく人口
- ・平成24年～26年 : 住民基本台帳に基づく人口
- ・平成28年～令和3年 : 年齢別推計人口

【全国】

- ・昭和25年～平成12年 : 国勢調査結果
- ・平成16年～令和3年 : 総務省統計局推計人口

総人口に占める高齢者人口の割合の推移



2. 市町村別高齢者人口

市町村名	総数	0～14歳		15～64歳		65歳以上		左のうち75歳以上		
		実数	割合 (%)	実数	割合 (%)	実数	割合 (%)	実数	割合 (%)	
奈良市	353,217	39,210	11.10	200,834	56.86	113,173	32.04	59,407	16.82	
大和高田市	61,134	5,845	9.56	35,597	58.23	19,692	32.21	9,944	16.27	
大和郡山市	82,730	8,888	10.74	45,809	55.37	28,033	33.88	14,731	17.81	
天理市	63,062	7,548	11.97	38,340	60.80	17,174	27.23	8,817	13.98	
橿原市	120,231	14,113	11.74	70,659	58.77	35,459	29.49	18,299	15.22	
桜井市	54,326	6,158	11.34	30,489	56.12	17,679	32.54	9,012	16.59	
五條市	27,253	2,178	7.99	14,000	51.37	11,075	40.64	5,738	21.05	
御所市	23,558	1,774	7.53	11,671	49.54	10,113	42.93	5,573	23.66	
生駒市	116,222	15,680	13.49	66,334	57.08	34,208	29.43	17,153	14.76	
香芝市	77,715	11,518	14.82	47,294	60.86	18,903	24.32	9,527	12.26	
葛城市	37,080	5,663	15.27	20,940	56.47	10,477	28.26	5,223	14.09	
宇陀市	27,515	2,388	8.68	13,282	48.27	11,845	43.05	5,923	21.53	
市部計	1,044,043	120,963	11.59	595,249	57.01	327,831	31.40	169,347	16.22	
山辺郡山添村	3,154	237	7.51	1,351	42.83	1,566	49.65	767	24.32	
生駒郡	平群町	17,912	1,794	10.02	9,102	50.82	7,016	39.17	3,836	21.42
	三郷町	23,116	2,726	11.79	12,799	55.37	7,591	32.84	4,101	17.74
	斑鳩町	27,561	3,825	13.88	15,237	55.28	8,499	30.84	4,517	16.39
	安堵町	7,122	627	8.80	3,939	55.31	2,556	35.89	1,266	17.78
	計	75,711	8,972	11.85	41,077	54.25	25,662	33.89	13,720	18.12
磯城郡	川西町	8,094	942	11.64	4,334	53.55	2,818	34.82	1,436	17.74
	三宅町	6,347	621	9.78	3,412	53.76	2,314	36.46	1,243	19.58
	田原本町	31,113	3,659	11.76	17,345	55.75	10,109	32.49	5,205	16.73
	計	45,554	5,222	11.46	25,091	55.08	15,241	33.46	7,884	17.31
宇陀郡	曾爾村	1,274	88	6.91	512	40.19	674	52.90	345	27.08
	御杖村	1,436	52	3.62	512	35.65	872	60.72	535	37.26
	計	2,710	140	5.17	1,024	37.79	1,546	57.05	880	32.47
高市郡	高取町	6,573	575	8.75	3,209	48.82	2,789	42.43	1,527	23.23
	明日香村	5,094	510	10.01	2,443	47.96	2,141	42.03	1,107	21.73
	計	11,667	1,085	9.30	5,652	48.44	4,930	42.26	2,634	22.58
北葛城郡	上牧町	21,500	2,050	9.53	11,678	54.32	7,772	36.15	4,197	19.52
	王寺町	24,050	3,501	14.56	13,674	56.86	6,875	28.59	3,465	14.41
	広陵町	33,941	4,993	14.71	19,890	58.60	9,058	26.69	4,184	12.33
	河合町	16,880	1,614	9.56	8,607	50.99	6,659	39.45	3,612	21.40
	計	96,371	12,158	12.62	53,849	55.88	30,364	31.51	15,458	16.04
吉野郡	吉野町	6,071	361	5.95	2,505	41.26	3,205	52.79	1,736	28.59
	大淀町	16,386	1,504	9.18	9,039	55.16	5,843	35.66	2,855	17.42
	下市町	4,835	302	6.25	2,222	45.96	2,311	47.80	1,298	26.85
	黒滝村	610	45	7.38	237	38.85	328	53.77	178	29.18
	天川村	1,150	99	8.61	464	40.35	587	51.04	308	26.78
	野迫川村	352	18	5.11	157	44.60	177	50.28	118	33.52
	十津川村	2,978	226	7.59	1,488	49.97	1,264	42.44	722	24.24
	下北山村	727	51	7.02	317	43.60	359	49.38	214	29.44
	上北山村	433	17	3.93	200	46.19	216	49.88	135	31.18
	川上村	1,127	72	6.39	422	37.44	633	56.17	397	35.23
	東吉野村	1,471	82	5.57	537	36.51	852	57.92	480	32.63
計	36,140	2,777	7.68	17,588	48.67	15,775	43.65	8,441	23.36	
郡部計	271,307	30,591	11.28	145,632	53.68	95,084	35.05	49,784	18.35	
県計	1,315,350	151,554	11.52	740,881	56.33	422,915	32.15	219,131	16.66	

※総数には年齢不詳を含む

年齢別推計人口 [令和3年10月1日]

3. 高齢者人口の将来推計

高齢者（65歳以上）人口は、年々増加傾向にあり、令和3年には高齢者数は422,915人、高齢化率は32.2%に達しました。

高齢化率を全国平均と比べると、平成21年に全国平均を上回ってからは連続して全国平均を上回っています。また、団塊の世代が75歳を迎える令和7年には33.2%に達する見込みであり、今後も全国より早いスピードで高齢化が進んでいく見込みとなっています。

市町村別に見ると、令和3年には39市町村のうち4分の3以上の32市町村において高齢化率が30%を越え、このうち18市町村は高齢化率40%を上回っています。

	平成29年	平成30年	令和元年	令和2年	令和3年	令和7年	令和12年
奈良県総人口	1,348,257	1,340,070	1,331,330	1,322,970	1,315,350	1,264,574	1,202,479
奈良県高齢者人口	404,192	409,335	412,882	416,467	422,915	420,587	419,512
奈良県高齢化率	30.2%	30.8%	31.2%	31.7%	32.2%	33.2%	34.8%
全国高齢化率	27.7%	28.1%	28.4%	28.8%	28.9%	30.0%	31.2%

【人口と高齢化率の推計】 ※平成28年～令和3年の総人口には年齢不詳を含む

【奈良県総人口・奈良県高齢者人口】

- ・平成28～令和3年 : 年齢別推計人口に基づく人口
- ・令和7、令和12年 : 国立社会保障・人口問題研究所「日本の将来推計人口（平成30年3月推計）」

【全国高齢化率】

- ・平成28～令和3年 : 総務省統計局推計人口
- ・令和7、令和12年 : 国立社会保障・人口問題研究所「日本の将来推計人口（平成29年4月推計）」

