

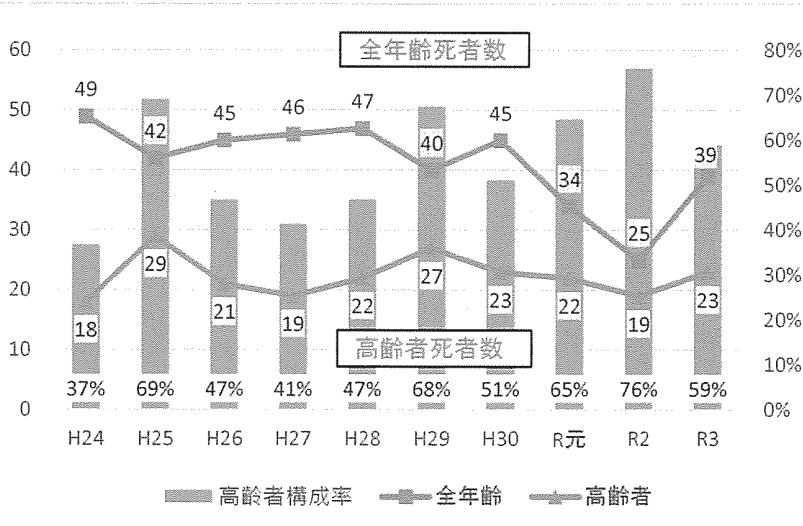
令和3年 奈良県の交通事故特徴

交通事故死者数39人のうち23人が高齢者の方です



～気をつけて！高齢者の交通事故は死亡や重傷につながりやすい！！

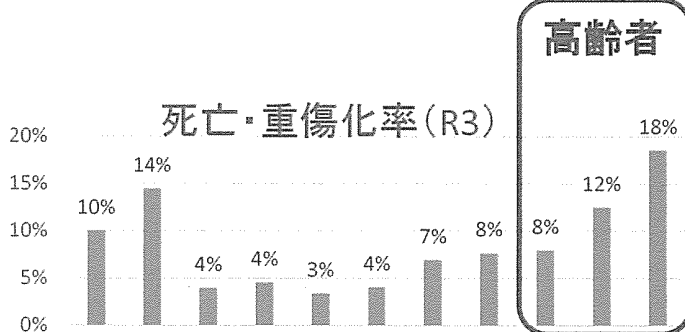
1 高齢者死者数と構成率の推移(H24～R3)



- 過去10年でみれば、高齢者死者数は「横ばい状態」です。
- 令和3年の死者に占める高齢者の割合(構成率)は約6割を占めます。



2 年齢層(高齢者・高齢者以外)別の「死亡・重傷化率」の割合



交通事故による「死亡・重傷化率」を「年齢別」に分けた表です。



- 各年齢層別での死亡・重傷化率をみると65歳以上の「高齢者」が41.8%(約4割)を占めています。
- 75歳以上の「高齢者」では、22.3%(約2割)を占めています。



※各年齢層別の全当事者数から死亡・重傷化率を算出

つまり・・・『交通事故により、高齢者は「死亡」や「重傷」になりやすい！』といえます。
加害者・被害者に関わらず、高齢者が交通事故にあわないようにすることが、高齢者の死者を減らすこととなります。

では、何に気をつけましょうか？



交通安全ワンポイントアドバイス

ご自身の身体の変化に合わせた安全な交通行動をとりましょう

歩行者へのアドバイス

- 道路を横断するときは、必ず左右の安全確認をしましょう。
- 特に左方向から走ってくる車に注意。
- 近くに横断歩道があるときは、必ず横断歩道を渡りましょう。

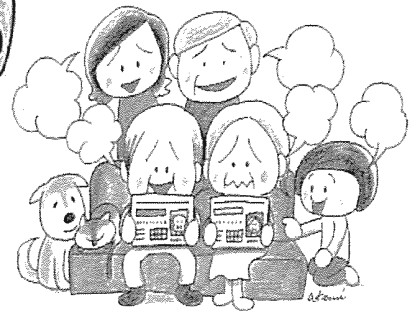
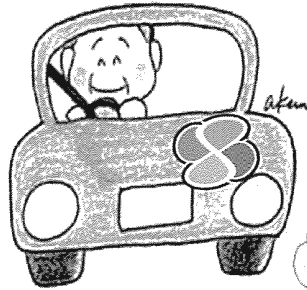


自転車乗車の方へのアドバイス

- 自転車事故の多くは出会い頭事故です。
- 「止まれ」の標識では、必ず一時停止しましょう。
- 前かごや荷台に荷物をのせすぎたり、ハンドルに物をかけると、バランスを崩しやすく危ないです。
- 自転車事故の多くは、頭部を怪我しています。ヘルメットを着用しましょう。

シニアドライバーへのアドバイス

- 出会い頭事故が多く発生しています。
- 交差点では、しっかりと安全確認を。
- 駐車場でのバックや発進などは、アクセルとブレーキの踏み間違いがないように落ち着いて運転しましょう。
- 運転に不安を感じたら、家族で運転免許証の自主返納をはじめ安全運転についても話し合しましょう。



交通安全教育動画

奈良県警察 YouTube

検索



交通事故防止を目的として、いろいろなテーマの交通安全教室動画を制作配信しています。今後も皆さまに楽しくわかりやすい動画を制作しますのでぜひご覧下さい。

二次元コード



交通安全
ワンポイントアドバイス
(シニア歩行者編)



神経シゲキ体操
(短編Ver.)