

平成 25 年度 奈良県宿泊統計調査

年 間 報 告 書

(平成 25 年 1 月～12 月)

平成 26 年 5 月

奈良県観光局観光産業課

1. 奈良県内の宿泊施設立地の状況と調査の概要

■エリア別の宿泊施設立地動向と調査票送付・回収状況

エリア	宿泊施設数 (件)	客室数 (室)	定員数 (人)	有効送付先数 (件)	送付比率 (%)	回収数 (件)	回収率 (%)	対全施設比 (%)
A	189	4,569	13,281	103	54.5%	65	63.1%	34.4%
B	63	874	2,732	38	60.3%	30	78.9%	47.6%
C キャンプサイト	40	353	1,682	20	50.0%	16	80.0%	40.0%
D キャンプサイト	111	941	5,312	50	45.0%	33	66.0%	29.7%
E キャンプサイト	69	517	1,974	30	43.5%	23	76.7%	33.3%
F キャンプサイト	32	260	1,195	20	62.5%	13	65.0%	40.6%
合計 キャンプサイト	504	7,514	26,176	261	51.8%	180	69.0%	35.7%

各エリアの市町村一覧

A：奈良市、生駒市、天理市、大和郡山市、香芝市、平群町、三郷町、王寺町、斑鳩町、広陵町、山添村

B：大和高田市、橿原市、葛城市、桜井市、御所市、明日香村、高取町

C：宇陀市、曾爾村、御杖村、東吉野村

D：吉野町、大淀町、下市町、黒滝村、天川村

E：五條市、野迫川村、十津川村

F：川上村、上北山村、下北山村

※対象宿泊施設無し：安堵町、上牧町、河合町、川西町、田原本町、三宅町

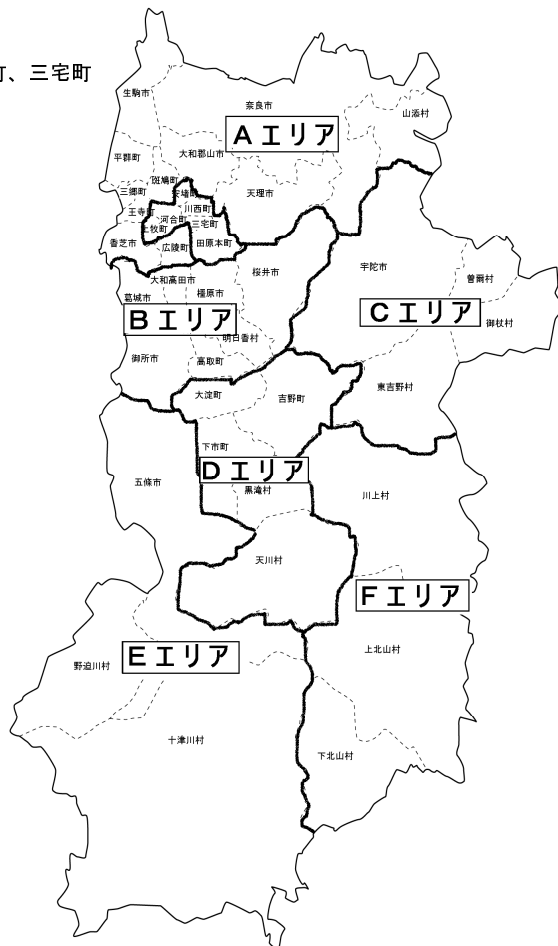
▼宿泊施設立地動向、および回収状況については、平成25年度第4回調査（10月～12月）の結果を掲載した。

▼宿泊施設数、客室数、定員数は平成24年度宿泊統計調査の結果に、以後の宿泊施設の新設、変更、廃止の届出に基づく時点修正を加えた。（キャンプサイトについてもHP等で再調査の上時点修正した）。

▼調査対象（調査票の配布先）は、概ね平成24年度宿泊統計調査の調査対象から一度も回答のなかった施設を除き、これに代えて同種・同規模の施設を再度抽出して設定した。

▼調査は第1四半期～第4四半期の計4回に分けて実施した。第1四半期は5月中旬、第2四半期は7月中旬、第3四半期は10月中旬、第4四半期は1月上旬に、それぞれ調査票を郵送あるいはe-メールにて配布し、2ヶ月程度かけて回収した。（葉書、電話による督促を実施。）

※端数四捨五入により合計が合わない場合がある。



■エリア別・種別の宿泊施設立地動向と調査票送付・回収状況

エリア	種別	宿泊施設数 (件)	客室数 (室)	定員数 (人)	有効送付先数 (件)	送付比率 (%)	回収数 (件)	回収率 (%)	対全施設比 (%)
A	旅館	102	1,489	5,716	50	49.0%	33	66.0%	32.4%
	ホテル	34	2,661	5,082	30	88.2%	20	66.7%	58.8%
	簡易宿所	54	419	2,483	23	42.6%	12	52.2%	22.2%
B	旅館	39	408	1,548	19	48.7%	14	73.7%	35.9%
	ホテル	7	395	924	6	85.7%	5	83.3%	71.4%
	簡易宿所	17	71	260	13	76.5%	11	84.6%	64.7%
C	旅館	18	181	694	8	44.4%	6	75.0%	33.3%
	簡易宿所	17	123	700	9	52.9%	7	77.8%	41.2%
	キャンプ場	5	137	864	3	60.0%	3	100.0%	60.0%
D	旅館	49	570	3,242	24	49.0%	16	66.7%	32.7%
	簡易宿所	47	195	1,069	18	38.3%	12	66.7%	25.5%
	キャンプ場	14	540	2,544	8	57.1%	5	62.5%	35.7%
E	旅館	31	358	1,208	17	54.8%	14	82.4%	45.2%
	簡易宿所	37	151	718	12	32.4%	8	66.7%	21.6%
	キャンプ場	1	26	120	1	100.0%	1	100.0%	100.0%
F	旅館	12	109	431	10	83.3%	6	60.0%	50.0%
	簡易宿所	17	111	443	8	47.1%	5	62.5%	29.4%
	キャンプ場	3	100	561	2	66.7%	2	100.0%	66.7%
合計	旅館	251	3,115	12,839	128	51.0%	89	69.5%	35.5%
	ホテル	41	3,056	6,006	36	87.8%	25	69.4%	61.0%
	簡易宿所	189	1,070	5,673	83	43.9%	55	66.3%	29.1%
	キャンプ場	23	803	4,089	14	60.9%	11	78.6%	47.8%

■エリア別・規模別の宿泊施設立地動向と調査票送付・回収状況

エリア	規模区分(定員数)	宿泊施設数 (件)	客室数 (室)	定員数 (人)	有効送付先数 (件)	送付比率 (%)	回収数 (件)	回収率 (%)	対全施設比 (%)
A	30人未満	88	513	1,387	34	38.6%	17	50.0%	19.3%
	30人以上50人未満	30	330	1,091	14	46.7%	6	42.9%	20.0%
	50人以上100人未満	24	526	1,613	16	66.7%	12	75.0%	50.0%
	100人以上200人未満	32	1,549	4,423	25	78.1%	18	72.0%	56.3%
	200人以上	15	1,651	4,638	14	93.3%	12	85.7%	80.0%
B	30人未満	37	186	504	19	51.4%	15	78.9%	40.5%
	30人以上50人未満	12	158	420	8	66.7%	5	62.5%	41.7%
	50人以上100人未満	9	173	592	8	88.9%	7	87.5%	77.8%
	100人以上200人未満	3	110	380	1	33.3%	1	100.0%	33.3%
	200人以上	2	247	836	2	100.0%	2	100.0%	100.0%
C	30人未満	27	135	456	10	37.0%	7	70.0%	25.9%
	30人以上50人未満	5	48	179	4	80.0%	3	75.0%	60.0%
	50人以上100人未満	1	6	51	0	0.0%	0	*	0.0%
	100人以上200人未満	4	126	626	3	75.0%	3	100.0%	75.0%
	200人以上	3	126	946	3	100.0%	3	100.0%	100.0%
D	30人未満	55	217	889	18	32.7%	14	77.8%	25.5%
	30人以上50人未満	13	113	507	6	46.2%	3	50.0%	23.1%
	50人以上100人未満	18	212	1,218	11	61.1%	9	81.8%	50.0%
	100人以上200人未満	20	502	2,818	10	50.0%	5	50.0%	25.0%
	200人以上	5	261	1,423	5	100.0%	2	40.0%	40.0%
E	30人未満	50	220	736	19	38.0%	16	84.2%	32.0%
	30人以上50人未満	7	63	236	2	28.6%	1	50.0%	14.3%
	50人以上100人未満	6	116	362	4	66.7%	2	50.0%	33.3%
	100人以上200人未満	6	136	712	5	83.3%	4	80.0%	66.7%
	200人以上	0	0	0	0	*	0	0.0%	*
F	30人未満	22	105	397	13	59.1%	6	46.2%	27.3%
	30人以上50人未満	4	34	130	1	25.0%	1	100.0%	25.0%
	50人以上100人未満	2	26	134	1	50.0%	1	100.0%	50.0%
	100人以上200人未満	3	83	402	4	133.3%	4	100.0%	133.3%
	200人以上	1	72	372	1	100.0%	1	100.0%	100.0%
合計	30人未満	279	1,376	4,369	113	40.5%	75	66.4%	26.9%
	30人以上50人未満	71	746	2,563	35	49.3%	19	54.3%	26.8%
	50人以上100人未満	60	1,059	3,970	40	66.7%	31	77.5%	51.7%
	100人以上200人未満	68	2,506	9,361	48	70.6%	35	72.9%	51.5%
	200人以上	26	2,357	8,215	25	96.2%	20	80.0%	76.9%

※キャンプ場についてはキャンプサイトの収容人員(区画数×4人)を含む。

2. 延べ宿泊者数の推移

平成25年（1月～12月）の県内延べ宿泊者数は約265万人で、前年（約263万人）比0.8%増とやや増加傾向となった。県内宿泊者数の約67%を占めるAエリアでは0.8%の増加であり、ほぼ例年並みである。B、Cエリアもやや増加傾向であり、特にFエリアでは24.3%増加であった。他方、Dエリアでは6.5%の減少、Eエリアで1.8%の減少である。紀伊半島大水害の被害を受けた地域では前年度、比較的持ち直しの動きがみられたが、平成25年は復旧工事の減少や、台風などの天候の動向も影響し、本格的な回復には至っていないとみられる。

■エリア別・種別・月別延べ宿泊者数推計値

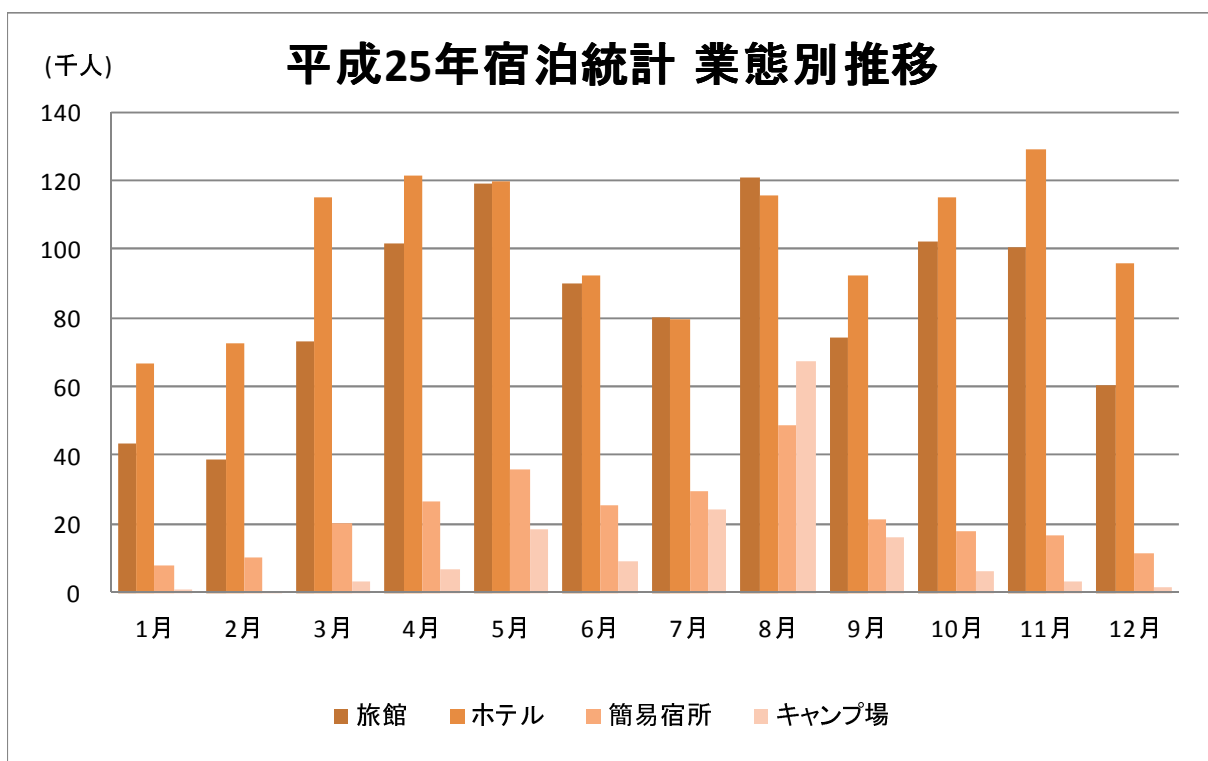
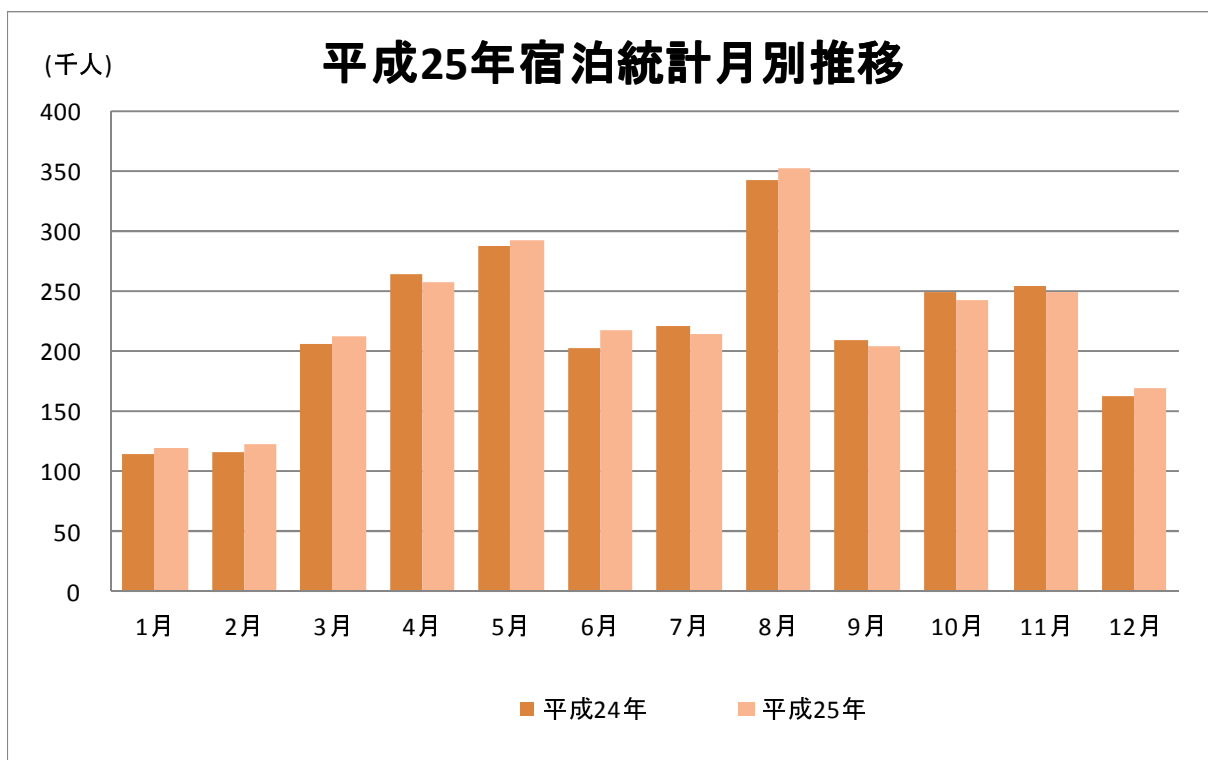
(単位:人)

エリア	種別	平成25年												合計
		1月	2月	3月	4月	5月	6月	7月	8月	9月	10月	11月	12月	
A	旅館	25,770	21,304	42,803	57,272	76,772	62,462	35,006	51,793	44,212	68,902	60,809	38,283	585,388
	ホテル	58,208	63,538	103,807	108,349	108,411	82,043	68,735	101,334	81,265	101,142	113,554	85,274	1,075,660
	簡易宿所	1,640	2,651	8,207	8,104	12,969	10,694	12,354	21,816	7,249	8,169	4,868	4,487	103,208
	小計	85,618	87,493	154,817	173,725	198,152	155,199	116,095	174,943	132,726	178,213	179,231	128,044	1,764,256
B	旅館	4,026	3,672	9,372	10,743	10,373	7,145	10,166	12,026	8,168	12,375	12,082	6,905	107,053
	ホテル	8,540	8,829	11,295	12,920	11,154	10,244	10,795	14,101	10,886	14,045	15,257	10,715	138,781
	簡易宿所	235	172	946	1,332	1,129	519	400	369	624	659	990	369	7,744
	小計	12,801	12,673	21,613	24,995	22,656	17,908	21,361	26,496	19,678	27,079	28,329	17,989	253,578
C	旅館	2,183	2,859	3,139	4,849	4,209	3,343	3,278	5,658	3,917	3,424	3,736	2,453	43,048
	簡易宿所	437	2,029	4,770	7,538	9,784	6,875	9,305	13,605	5,439	3,491	2,849	1,406	67,528
	キャンプ場	138	85	506	1,739	2,900	2,211	2,886	6,734	2,333	2,047	1,354	471	23,404
	小計	2,758	4,973	8,415	14,126	16,893	12,429	15,469	25,997	11,689	8,962	7,939	4,330	133,980
D	旅館	1,990	2,155	4,012	17,619	14,858	8,874	20,860	26,139	7,809	7,993	11,682	4,617	128,608
	簡易宿所	567	866	1,475	1,835	3,037	1,576	3,138	6,781	2,173	1,840	2,036	848	26,172
	キャンプ場	121	85	437	2,915	10,736	5,569	18,086	49,429	11,367	2,533	765	0	102,043
	小計	2,678	3,106	5,924	22,369	28,631	16,019	42,084	82,349	21,349	12,366	14,483	5,465	256,823
E	旅館	5,320	4,551	5,977	7,890	7,781	5,839	7,419	11,259	7,589	7,729	9,622	6,150	87,126
	簡易宿所	4,480	3,786	3,944	7,494	8,263	5,445	3,502	4,700	5,085	3,181	4,931	3,940	58,751
	キャンプ場	0	0	0	27	100	14	415	1,265	270	135	20	0	2,246
	小計	9,800	8,337	9,921	15,411	16,144	11,298	11,336	17,224	12,944	11,045	14,573	10,090	148,123
F	旅館	4,294	4,451	7,828	3,511	4,943	2,277	3,461	14,277	2,604	2,011	2,613	1,853	54,123
	簡易宿所	275	726	679	423	804	522	752	1,528	917	560	871	224	8,281
	キャンプ場	498	274	2,412	1,991	4,418	1,409	3,124	9,913	2,357	1,694	948	865	29,903
	小計	5,067	5,451	10,919	5,925	10,165	4,208	7,337	25,718	5,878	4,265	4,432	2,942	92,307
計	旅館	43,583	38,992	73,131	101,884	118,936	89,940	80,190	121,152	74,299	102,434	100,544	60,261	1,005,346
	ホテル	66,748	72,367	115,102	121,269	119,565	92,287	79,530	115,435	92,151	115,187	128,811	95,989	1,214,441
	簡易宿所	7,634	10,230	20,021	26,726	35,986	25,631	29,451	48,799	21,487	17,900	16,545	11,274	271,684
	キャンプ場	757	444	3,355	6,672	18,154	9,203	24,511	67,341	16,327	6,409	3,087	1,336	157,596
合計	118,722	122,033	211,609	256,551	292,641	217,061	213,682	352,727	204,264	241,930	248,987	168,860	2,649,067	

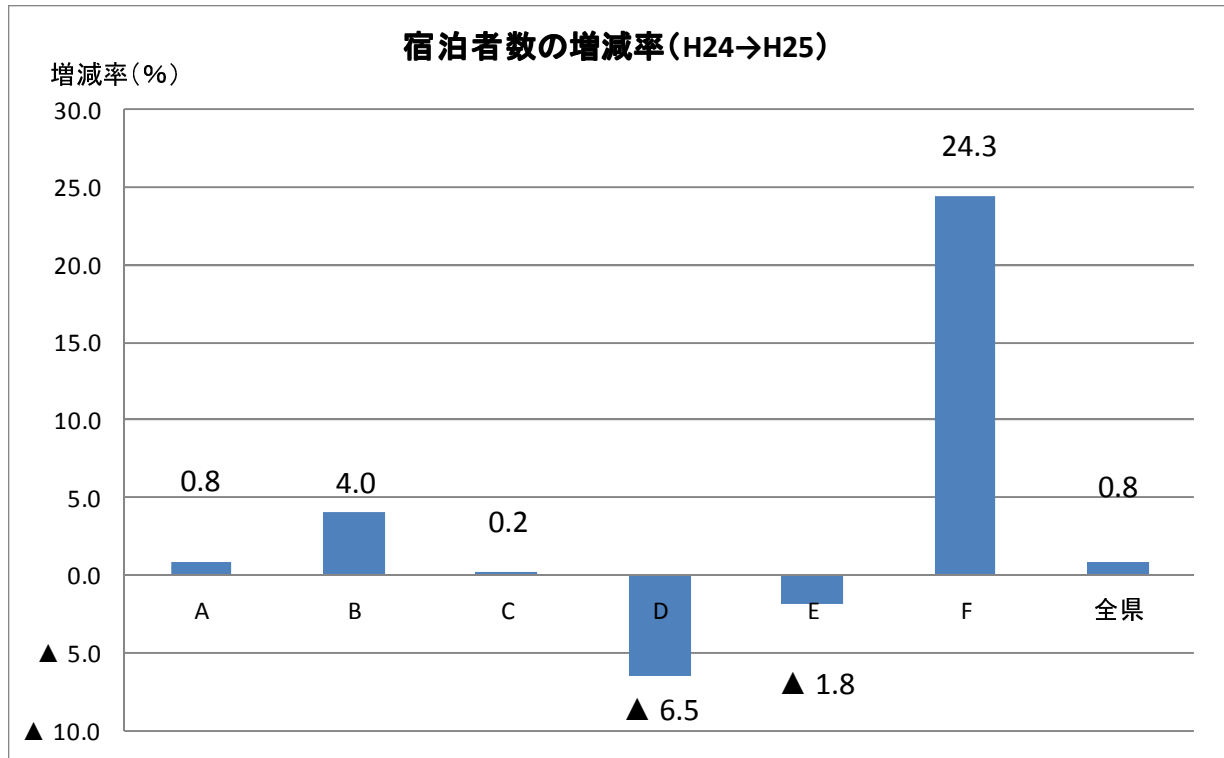
▼延べ宿泊者数については、次の手順で求めた。

- ①エリア別、施設種別に回答のあった宿泊施設の月別の「延べ宿泊客数」を「定員数に月中日数を乗じた数値」で除して、平均定員稼働率を求める。
- ②県内504件の宿泊施設のエリア別、施設別の総定員数を求める。
- ③②で求めた総定員数に①で求めた月別平均定員稼働率を乗じる。

▼「キャンプ場」に区分した宿泊施設の平均定員稼働率については、「キャンプサイトを除く宿泊施設の稼働率」、「キャンプサイトを含む施設全体の稼働率」のいずれかを個別施設ごとに判断した。また、総定員には、キャンプサイトの収容人員（「区画数×4人」で算定）を含めている。



■エリア別・種別・月別延べ宿泊者数の増減率

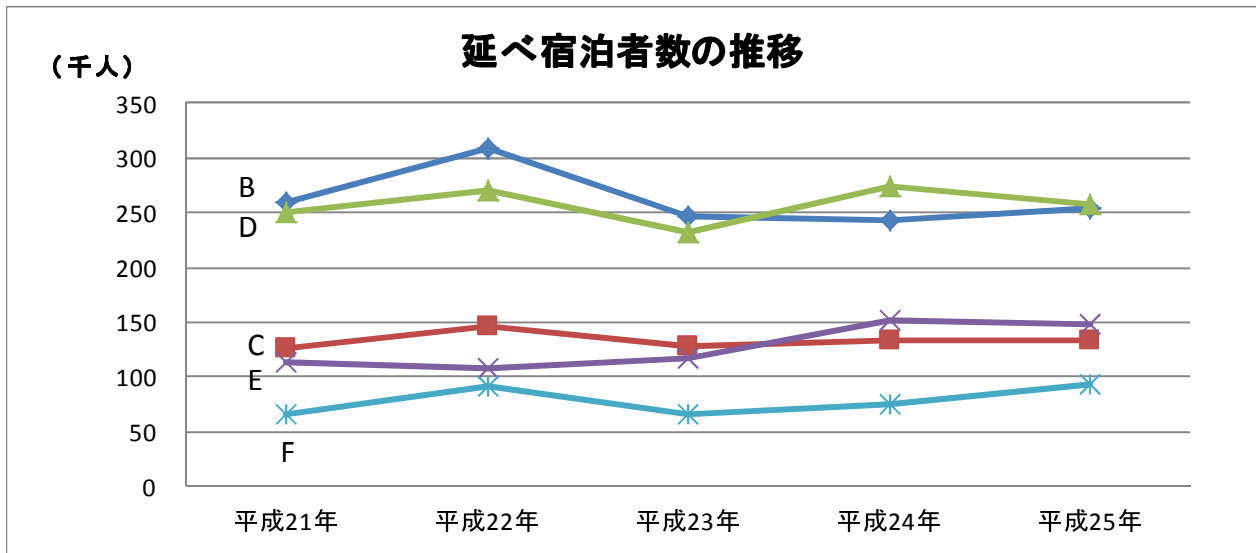
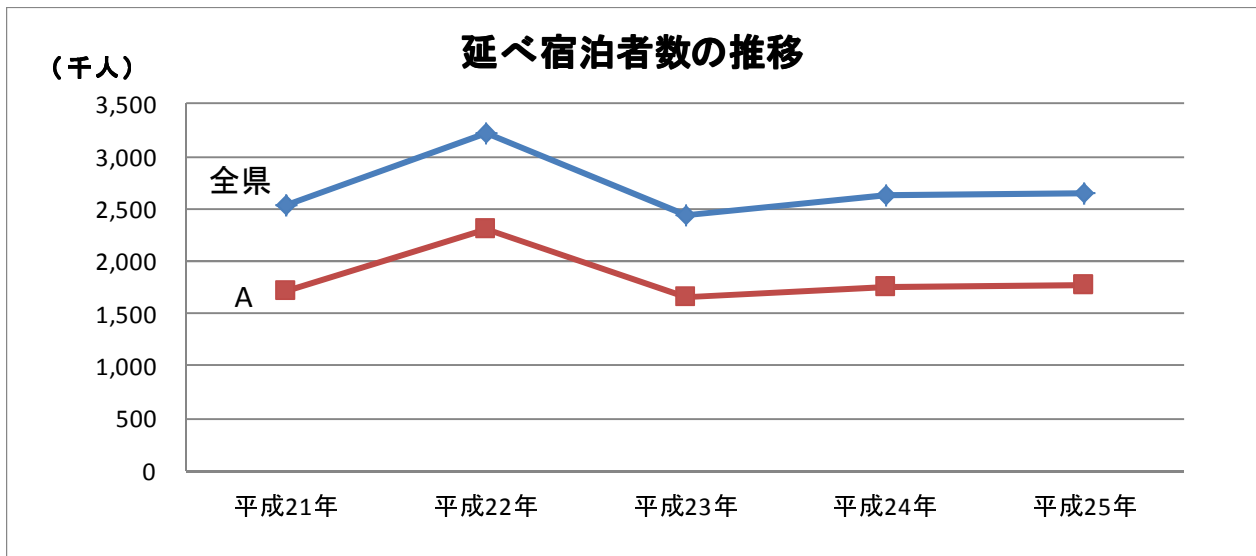


(単位: %)

エリア	種別	増減率(H24→H25)												合計
		1月	2月	3月	4月	5月	6月	7月	8月	9月	10月	11月	12月	
A	旅館	▲ 14.2	▲ 9.4	▲ 3.9	▲ 4.2	▲ 9.8	4.0	0.8	5.4	▲ 10.5	▲ 3.3	▲ 4.7	1.7	▲ 3.9
	ホテル	9.3	7.9	1.5	0.8	7.9	10.5	▲ 5.8	2.3	2.3	0.9	▲ 2.3	3.3	2.7
	簡易宿所	▲ 18.0	15.9	37.2	12.3	12.3	11.8	6.8	14.7	2.3	▲ 4.8	▲ 11.8	3.6	9.0
	小計	▲ 2.6	0.0	▲ 1.6	▲ 0.5	0.5	7.9	▲ 2.7	4.6	▲ 2.4	▲ 1.0	▲ 3.4	2.9	0.8
B	旅館	22.8	▲ 6.8	18.9	▲ 4.6	▲ 13.8	▲ 16.2	7.0	20.4	9.6	21.3	3.7	▲ 2.7	4.1
	ホテル	11.3	4.6	8.8	▲ 2.2	▲ 2.7	5.0	28.5	2.5	4.4	14.8	3.3	7.1	6.3
	簡易宿所	8.3	▲ 13.6	▲ 11.3	▲ 9.3	▲ 8.1	▲ 62.6	▲ 36.9	▲ 50.9	▲ 38.5	▲ 36.8	▲ 17.2	20.6	▲ 26.3
	小計	14.6	0.7	11.8	▲ 3.6	▲ 8.4	▲ 9.0	15.2	8.2	4.1	15.4	2.6	3.3	4.0
C	旅館	▲ 18.3	▲ 15.1	▲ 18.6	24.9	28.1	44.5	▲ 7.4	▲ 18.5	3.8	▲ 11.8	▲ 19.1	▲ 7.9	▲ 3.9
	簡易宿所	48.1	11.5	7.3	▲ 9.7	▲ 2.6	▲ 0.4	4.1	13.9	1.2	▲ 53.7	▲ 31.5	▲ 42.1	▲ 6.5
	キャンプ場	▲ 22.9	21.4	25.2	93.0	70.4	149.0	12.2	21.6	24.2	59.2	53.3	36.5	40.6
	小計	▲ 12.3	▲ 5.4	▲ 3.3	7.6	12.4	23.0	2.8	6.4	6.0	▲ 29.5	▲ 17.8	▲ 20.4	0.2
D	旅館	▲ 17.2	▲ 13.9	▲ 31.7	▲ 31.6	▲ 6.4	▲ 20.4	▲ 6.8	1.0	7.6	▲ 22.3	19.7	68.3	▲ 9.3
	簡易宿所	70.3	154.7	133.4	▲ 38.4	▲ 19.3	▲ 14.3	▲ 30.0	▲ 3.5	▲ 28.2	▲ 2.4	5.3	83.5	▲ 8.8
	キャンプ場	108.6	*	223.7	▲ 7.0	58.6	99.7	▲ 7.6	▲ 5.7	▲ 23.1	▲ 26.5	▲ 25.1	▲ 100.0	▲ 2.1
	小計	▲ 4.1	9.3	▲ 10.8	▲ 29.8	8.4	1.6	▲ 9.4	▲ 3.5	▲ 14.8	▲ 20.8	13.9	64.2	▲ 6.5
E	旅館	▲ 7.1	▲ 12.9	▲ 18.6	3.0	▲ 5.7	1.1	15.0	10.5	14.8	2.9	4.1	10.5	1.8
	簡易宿所	47.7	8.5	▲ 28.8	23.3	14.4	15.2	▲ 45.8	▲ 24.6	15.3	▲ 15.3	20.3	1.6	▲ 0.3
	キャンプ場	*	*	*	▲ 32.5	51.5	▲ 60.0	▲ 73.5	▲ 63.1	▲ 75.0	0.0	5.3	*	▲ 64.7
	小計	11.9	▲ 4.4	▲ 23.0	11.8	3.9	7.2	▲ 21.7	▲ 13.2	7.0	▲ 3.1	9.1	6.9	▲ 1.8
F	旅館	86.5	134.6	107.5	5.2	▲ 4.1	▲ 1.7	▲ 5.3	61.2	▲ 0.8	▲ 28.5	▲ 1.4	2.5	31.4
	簡易宿所	19.6	163.0	▲ 18.8	▲ 37.1	27.4	145.1	20.5	7.3	41.5	75.0	6.7	▲ 2.6	19.7
	キャンプ場	111.9	21.8	142.2	65.0	104.3	151.2	6.9	▲ 8.2	▲ 10.1	▲ 30.2	▲ 26.4	26.5	14.4
	小計	83.1	127.3	94.8	13.6	27.9	36.1	1.9	22.0	▲ 0.3	▲ 23.3	▲ 6.8	8.1	24.3
計	旅館	▲ 6.1	▲ 3.6	▲ 0.2	▲ 8.8	▲ 8.3	▲ 0.2	▲ 0.1	9.2	▲ 3.7	▲ 3.3	▲ 1.2	4.8	▲ 1.9
	ホテル	9.5	7.5	2.2	0.4	6.8	9.9	▲ 2.3	2.3	2.5	2.4	▲ 1.6	3.7	3.1
	簡易宿所	24.9	21.6	8.2	▲ 0.1	4.5	4.0	▲ 9.9	5.2	▲ 0.3	▲ 22.6	▲ 6.6	▲ 3.1	▲ 0.1
	キャンプ場	60.4	50.5	118.6	26.3	69.6	115.4	▲ 8.0	▲ 6.7	▲ 19.8	▲ 12.1	▲ 3.9	15.9	2.7
合計	4.2	4.8	2.8	▲ 3.0	2.0	6.9	▲ 3.3	3.0	▲ 2.2	▲ 2.8	▲ 1.8	3.7	0.8	

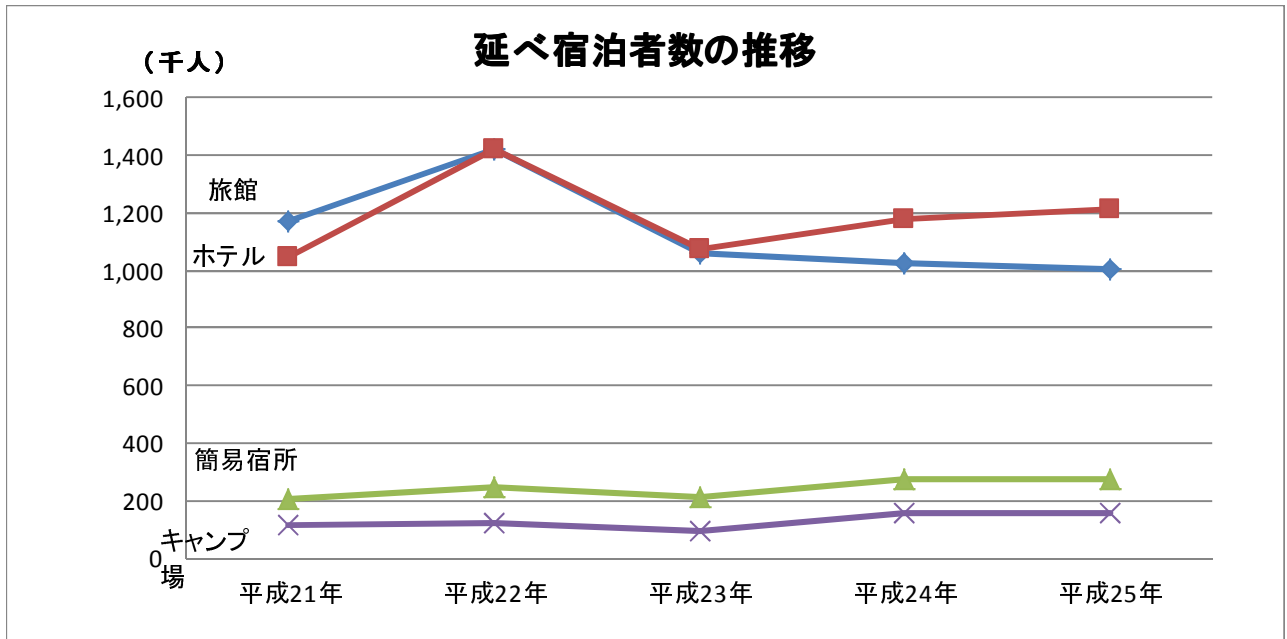
※表中の「*」は回答がなく(休業中を含む)、また比較不能を示す。

■エリア別の延べ宿泊者数の推移（平成21年～平成25年）



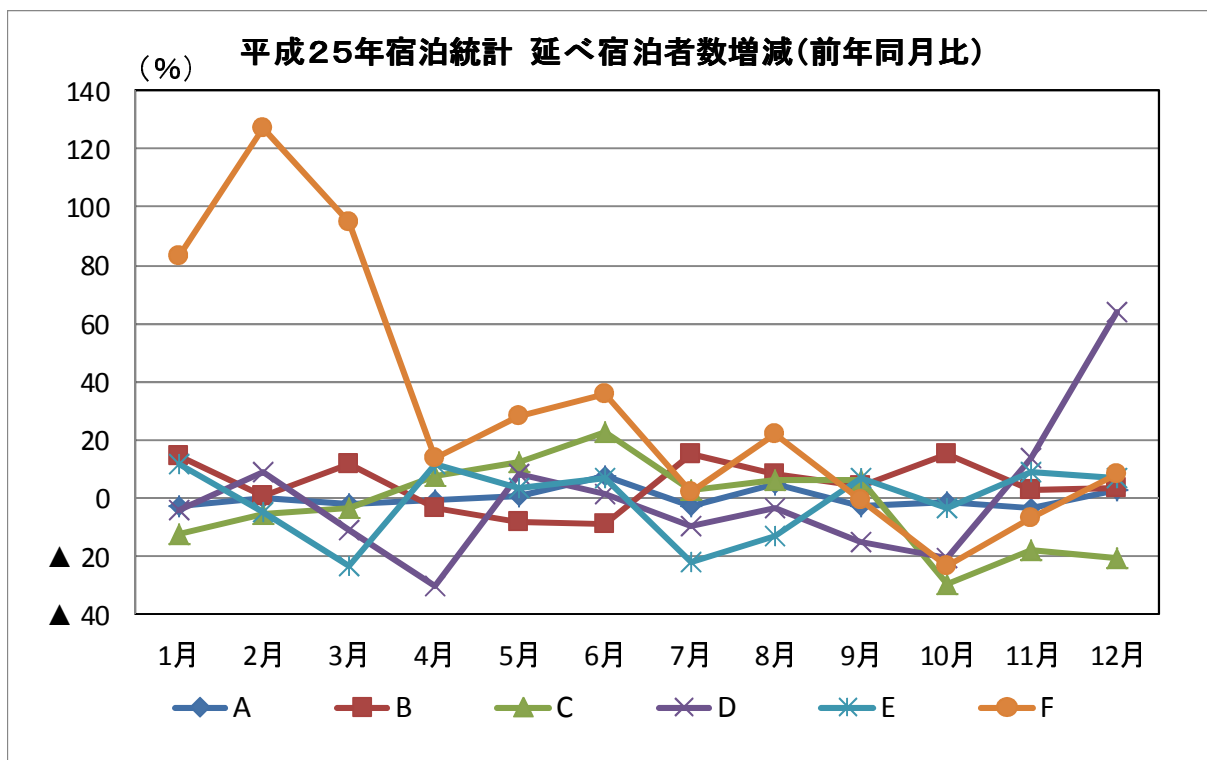
エリア	平成21年	平成22年	平成23年	平成24年	平成25年	(単位: %)				
						H21→H22	H22→H23	H23→H24	H24→H25	H21→H25
全県	2,533.896	3,220.665	2,434.809	2,628.221	2,649.067	27.1	▲ 24.4	7.9	0.8	4.5
A	1,718.661	2,296.414	1,647.956	1,750.791	1,764.256	33.6	▲ 28.2	6.2	0.8	2.7
B	258.713	309.330	246.014	243.842	253.578	19.6	▲ 20.5	▲ 0.9	4.0	▲ 2.0
C	125.984	146.537	127.760	133.693	133.980	16.3	▲ 12.8	4.6	0.2	6.3
D	250.100	269.680	231.104	274.808	256.823	7.8	▲ 14.3	18.9	▲ 6.5	2.7
E	114.041	107.715	116.569	150.854	148.123	▲ 5.5	8.2	29.4	▲ 1.8	29.9
F	66.397	90.989	65.406	74.233	92.307	37.0	▲ 28.1	13.5	24.3	39.0

■業態別の延べ宿泊者数の推移（平成 21 年～平成 25 年）



	(単位:人)					(単位:%)				
	平成21年	平成22年	平成23年	平成24年	平成25年	H21→H22	H22→H23	H23→H24	H24→H25	H21→H25
旅館	1,174,442	1,422,983	1,057,895	1,025,178	1,005,346	21.2	▲ 25.7	▲ 3.1	▲ 1.9	▲ 14.4
ホテル	1,044,386	1,425,293	1,073,972	1,177,639	1,214,441	36.5	▲ 24.6	9.7	3.1	16.3
簡易宿所	202,110	247,380	210,860	272,014	271,684	22.4	▲ 14.8	29.0	▲ 0.1	34.4
キャンプ場	112,958	125,009	92,082	153,390	157,596	10.7	▲ 26.3	66.6	2.7	39.5

業態別に延べ宿泊者数の推移をみると、平城遷都 1300 年祭が開催された平成 22 年は、どの業態も大幅に増加していた。しかし、旅館については平成 23 年以降、減少傾向が続いている。ホテルについては、東日本大震災の影響を大きく受け宿泊者数が減少した平成 23 年以降、徐々に回復傾向である。簡易宿所やキャンプ場についても、ゲストハウス等の増加や低価格を求める近年の傾向から、平成 23 年以降増加傾向にある。



エリアごとの延べ宿泊者数の推移（前年調査結果比較）について、特徴的な点を挙げると以下の通りである。

【A エリア】

前年は例年並みの水準まで持ち直しの動きを見せていたが、平成 25 年も例年並みの動きである。宿泊施設種別では、宿泊のホテル志向の強まりや 1 人旅の増加を反映してホテルが伸び、また、リーズナブルな宿泊料金等をうけて簡易宿所の宿泊者数が伸びている。その反面、旅館では団体客の減少、利用客が日帰りや安価なホテル利用に変わるなど、景気低迷感が根強く、廃業する施設もあった。

【B エリア】

簡易宿所は減少を見せたが、旅館やホテルでは比較的堅調に推移しており、全体では対前年比プラスとなった。簡易宿所では、修学旅行や合宿等の減少による影響で、ほぼ年間を通して前年比減少となっている。一方、ホテルや旅館では修学旅行宿泊者やスポーツ合宿などの団体宿泊客による増加がみられる。団体客が入れば増加、なければ減少傾向になるのがこのエリアの特徴である。

【Cエリア】

C エリアは県東部の中山間地域であり、観光の目的も自然とのふれあいが中心となるエリアである。キャンプ場はおおむね好調な動きがみられたが、旅館、簡易宿所では廃業した施設もあり減少傾向であった。道路網の発達により、宿泊客が日帰りにシフトしていることや遠方からの観光客の通過地点となり滞在時間が短くなっている傾向がみられる。

【Dエリア】

前年は、JR東海によるキャンペーンなどで堅調な動きであったが、平成25年は桜の開花が早く見ごろの期間が短かったことや、金峯山寺の夜間拝観の宿泊客が伸び悩んだことなどが影響し、減少傾向となった。また、9月に発生した台風18号の大雨により、崩土等による通行止め等が多数発生し、キャンセルが多かったとの声も聞かれた。

【Eエリア】

プレミアム宿泊旅行券等南部復興支援策やプロモーション効果などにより、徐々に観光客が戻りつつある傾向がみられる。しかし、天候不順への観光客の懸念が根強いエリアであり、9月の台風18号による国道168号の通行止め等で、キャンセルが多く出たとの声もあった。台風の発生が多かった年でもあり、直接の被害がなくとも観光客が県南部地域への訪問を避ける傾向がみられ、一種の風評被害は根強くあると思われる。

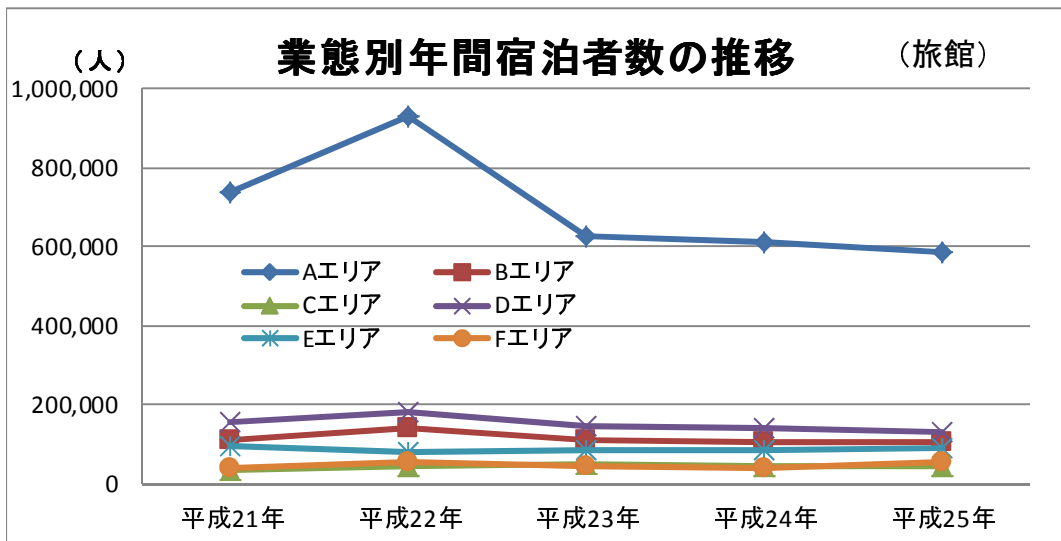
【Fエリア】

キャンプや合宿を中心とした宿泊施設では安定した推移がみられた。特に夏休み期間は、多くの団体がスポーツ合宿等で訪れているエリアであり、リピート率も高いと思われる。また、主要施設のキャンペーンや工事関係者の宿泊もあり、宿泊者数は増加傾向にある。

■業態別・エリア別宿泊者数の推移

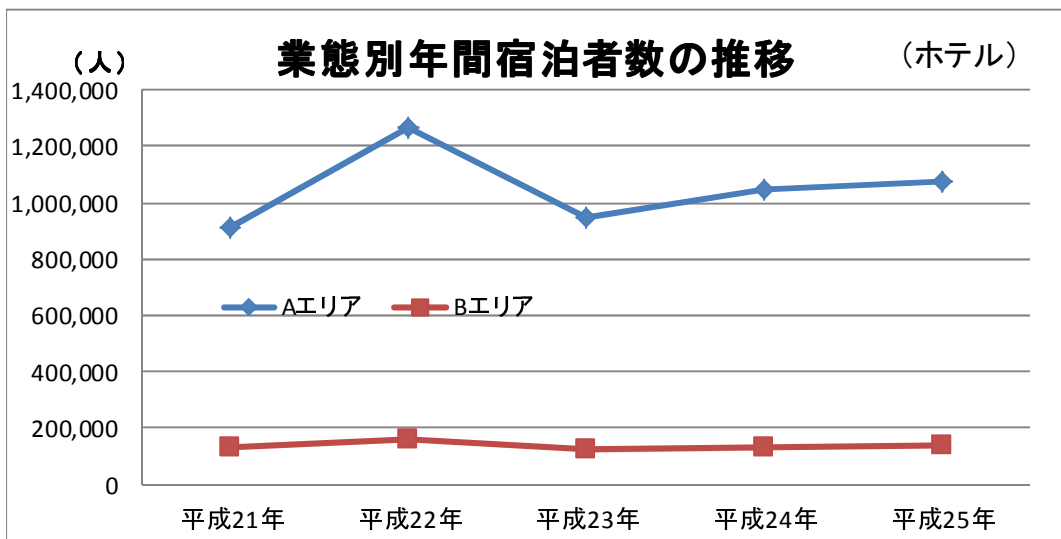
(1) 旅館

エリア	平成21年	平成22年	平成23年	平成24年	平成25年	(単位:%)				
						H21→H22	H22→H23	H23→H24	H24→H25	H21→H25
Aエリア	738,189	928,344	624,727	608,967	585,388	25.8	▲ 32.7	▲ 2.5	▲ 3.9	▲ 20.7
Bエリア	112,066	137,878	111,372	102,811	107,053	23.0	▲ 19.2	▲ 7.7	4.1	▲ 4.5
Cエリア	33,486	46,058	49,150	44,799	43,048	37.5	6.7	▲ 8.9	▲ 3.9	28.6
Dエリア	154,910	180,520	147,637	141,870	128,608	16.5	▲ 18.2	▲ 3.9	▲ 9.3	▲ 17.0
Eエリア	95,194	78,168	82,718	85,550	87,126	▲ 17.9	5.8	3.4	1.8	▲ 8.5
Fエリア	40,598	52,015	42,291	41,181	54,123	28.1	▲ 18.7	▲ 2.6	31.4	33.3
全県	1,174,442	1,422,983	1,057,895	1,025,178	1,005,346	21.2	▲ 25.7	▲ 3.1	▲ 1.9	▲ 14.4



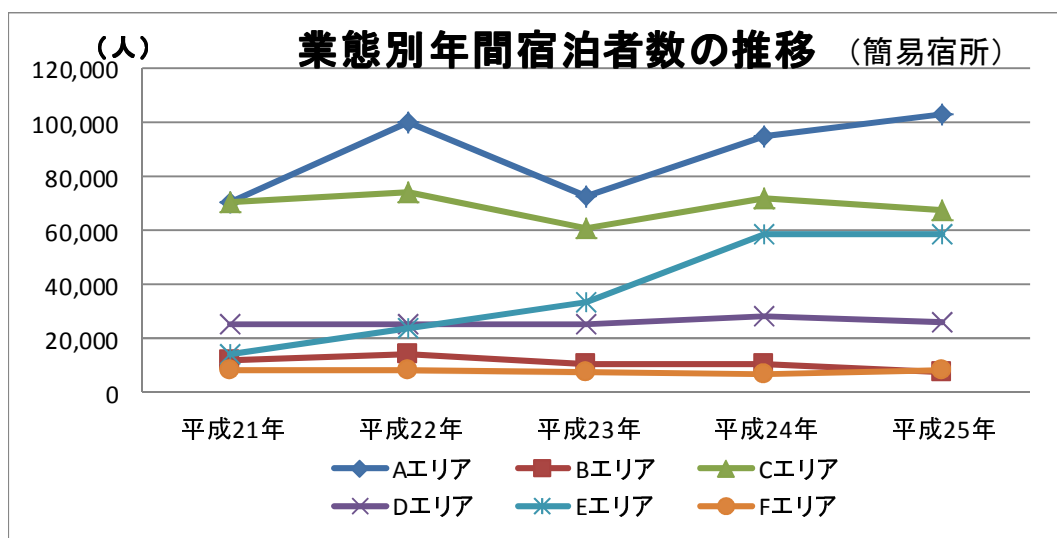
(2) ホテル

エリア	平成21年	平成22年	平成23年	平成24年	平成25年	(単位:%)				
						H21→H22	H22→H23	H23→H24	H24→H25	H21→H25
Aエリア	910,184	1,268,069	950,092	1,047,121	1,075,660	39.3	▲ 25.1	10.2	2.7	18.2
Bエリア	134,203	157,224	123,880	130,518	138,781	17.2	▲ 21.2	5.4	6.3	3.4
全県	1,044,386	1,425,293	1,073,972	1,177,639	1,214,441	36.5	▲ 24.6	9.7	3.1	16.3



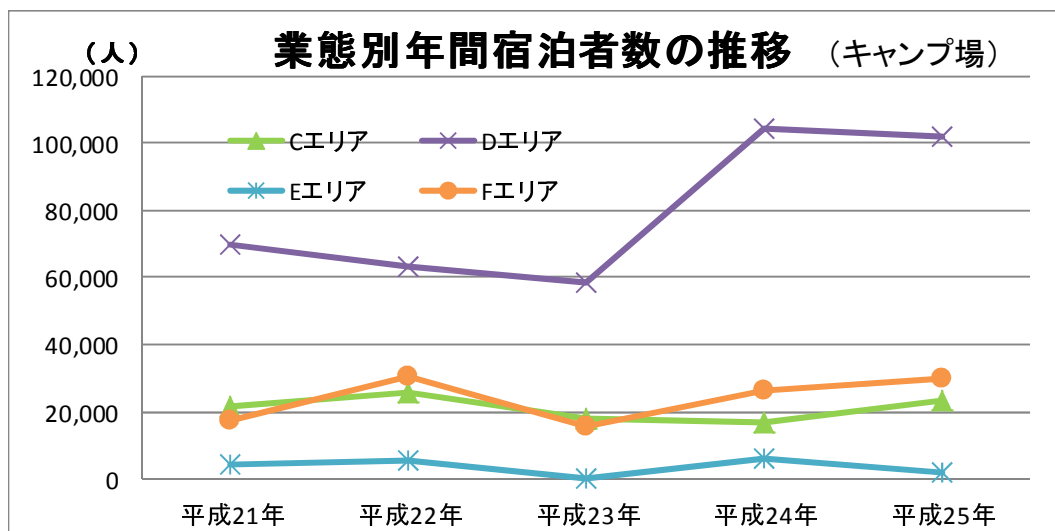
(3) 簡易宿所

	(単位:人)					(単位:%)				
	平成21年	平成22年	平成23年	平成24年	平成25年	H21→H22	H22→H23	H23→H24	H24→H25	H21→H25
	Aエリア	70,288	100,001	73,137	94,703	103,208	42.3	▲ 26.9	29.5	9.0
Bエリア	12,445	14,228	10,762	10,513	7,744	14.3	▲ 24.4	▲ 2.3	▲ 26.3	▲ 37.8
Cエリア	70,661	74,562	60,660	72,248	67,528	5.5	▲ 18.6	19.1	▲ 6.5	▲ 4.4
Dエリア	25,668	25,839	25,266	28,696	26,172	0.7	▲ 2.2	13.6	▲ 8.8	2.0
Eエリア	14,506	24,179	33,491	58,933	58,751	66.7	38.5	76.0	▲ 0.3	305.0
Fエリア	8,542	8,571	7,544	6,921	8,281	0.3	▲ 12.0	▲ 8.3	19.7	▲ 3.1
全県	202,110	247,380	210,860	272,014	271,684	22.4	▲ 14.8	29.0	▲ 0.1	34.4



(4) キャンプ場

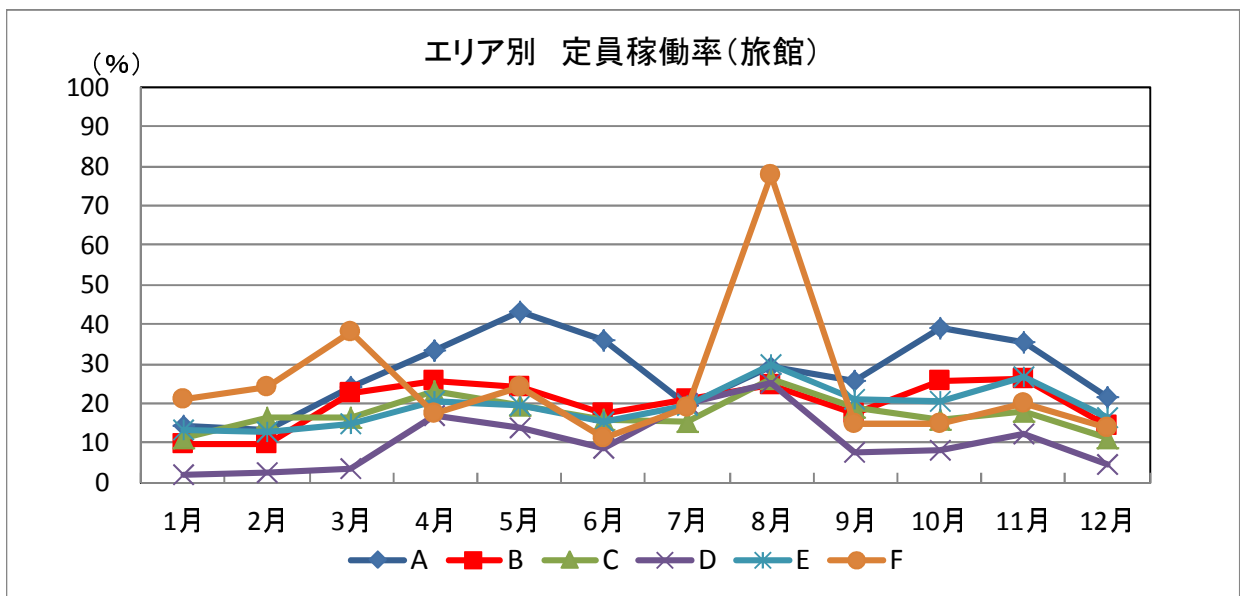
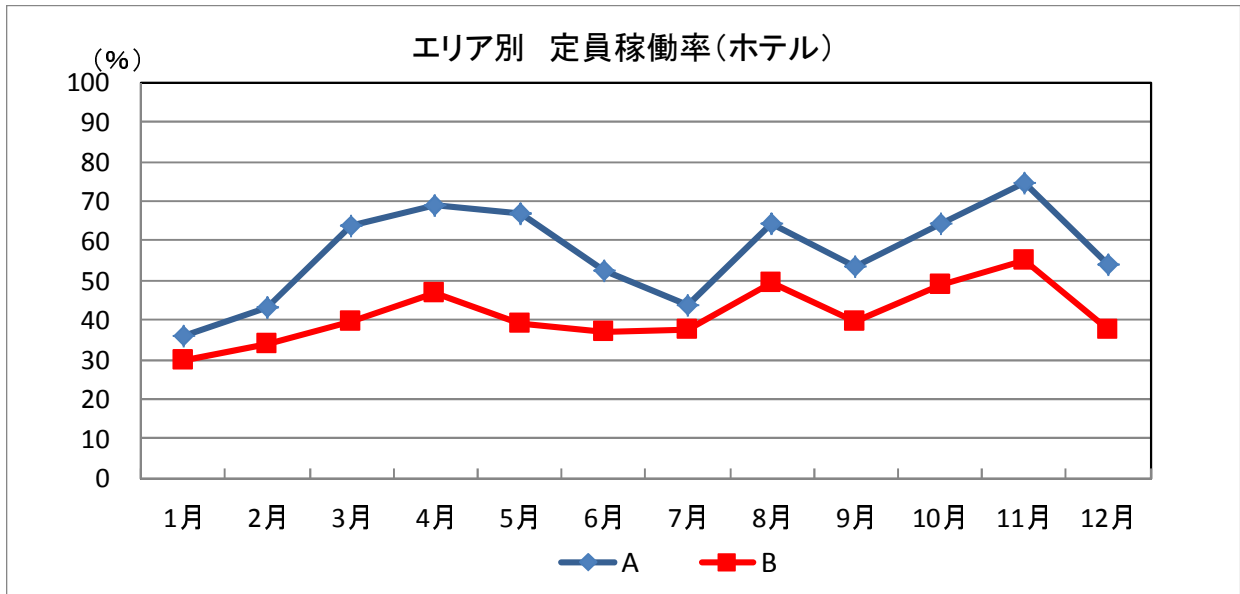
エリア	(単位:人)					(単位:%)				
	平成21年	平成22年	平成23年	平成24年	平成25年	H21→H22	H22→H23	H23→H24	H24→H25	H21→H25
Cエリア	21,837	25,917	17,950	16,646	23,404	18.7	▲ 30.7	▲ 7.3	40.6	7.2
Dエリア	69,523	63,321	58,201	104,242	102,043	▲ 8.9	▲ 8.1	79.1	▲ 2.1	46.8
Eエリア	4,341	5,368	360	6,371	2,246	23.7	▲ 93.3	1669.7	▲ 64.7	▲ 48.3
Fエリア	17,257	30,403	15,571	26,131	29,903	76.2	▲ 48.8	67.8	14.4	73.3
全県	112,958	125,009	92,082	153,390	157,596	10.7	▲ 26.3	66.6	2.7	39.5



3. 稼働率

(1) 定員稼働率

平成 25 年の平均定員稼働率は、前年に比して、A エリア、および B エリアのホテル等で増加傾向であった。中山間部を含むエリアにおいては、災害復旧の工事関係者の宿泊や主要施設のキャンペーン等による宿泊で、一部の旅館や簡易宿所では稼働率の上昇がみられる。しかし、これらのエリアは天候に左右されやすく、9 月～10 月の台風情報には敏感に観光客が反応したと考えられる。



■エリア別・種別定員稼働率

(単位: %)

エリア	種別	平成25年												年間
		1月	2月	3月	4月	5月	6月	7月	8月	9月	10月	11月	12月	
A	旅館	14.4	13.2	24.0	33.2	43.0	36.2	19.6	29.0	25.6	38.9	35.5	21.6	28.0
	ホテル	35.8	43.3	63.9	69.0	66.8	52.2	43.8	64.5	53.5	64.2	74.5	54.1	57.0
	簡易宿所	2.8	5.1	14.1	11.0	17.1	14.5	16.3	28.7	9.9	10.6	6.5	5.8	11.9
B	旅館	9.8	9.9	22.7	25.8	24.1	17.2	20.9	24.7	17.3	25.8	26.0	14.4	20.0
	ホテル	29.8	34.1	39.3	46.5	38.9	36.9	37.7	49.3	39.3	49.0	55.0	37.4	41.1
	簡易宿所	2.9	2.4	11.8	17.2	14.1	6.7	5.0	4.6	8.1	8.2	12.7	4.6	8.3
C	旅館	11.2	16.3	16.2	23.2	19.5	16.0	15.2	26.3	18.8	15.9	17.9	11.4	16.8
	簡易宿所	1.7	2.5	3.7	0.4	1.2	1.2	14.3	26.6	5.9	3.1	4.8	2.4	3.9
	キャンプ場	0.7	0.5	2.4	8.6	13.9	10.9	10.8	25.1	9.0	7.6	5.2	1.8	7.6
D	旅館	1.8	2.2	3.7	16.8	13.7	8.5	20.2	25.3	7.8	8.0	12.0	4.6	10.7
	簡易宿所	1.2	2.1	3.2	4.2	6.7	3.6	7.0	15.1	5.0	5.6	6.3	2.6	5.6
	キャンプ場	0.1	0.1	0.5	3.4	12.3	6.6	20.7	56.5	13.4	3.2	1.0	0.0	6.5
E	旅館	13.4	12.7	15.0	20.5	19.5	15.2	19.7	29.8	20.8	20.6	26.6	16.4	19.3
	簡易宿所	20.6	19.3	18.1	35.6	38.0	25.9	16.4	22.1	24.7	14.3	22.9	17.7	21.8
	キャンプ場	*	*	*	0.8	2.7	0.4	11.2	34.0	7.5	3.6	0.6	0.0	4.3
F	旅館	20.8	23.9	37.9	17.6	23.9	11.4	18.8	77.7	14.6	15.0	20.2	13.9	25.2
	簡易宿所	2.0	6.0	5.1	3.3	6.0	4.0	5.5	11.3	7.0	4.1	6.6	1.6	5.2
	キャンプ場	2.9	1.7	13.9	11.8	25.4	8.4	18.0	57.0	14.0	9.7	5.6	5.0	14.6

※Cエリア簡易宿所の値には主要施設分は含んでいない。

※表中の「*」は回答がなく(休業中を含む)、また比較不能を示す。

■エリア別・種別定員稼働率の増減

(単位: ポイント)

エリア	種別	増減ポイント(H24→H25)												年間
		1月	2月	3月	4月	5月	6月	7月	8月	9月	10月	11月	12月	
A	旅館	▲ 0.9	0.4	1.2	1.3	▲ 0.9	4.2	1.4	3.2	▲ 1.2	▲ 0.2	▲ 0.7	1.0	0.8
	ホテル	2.7	4.2	0.4	0.5	4.9	5.0	▲ 1.2	3.5	2.9	2.5	0.5	3.3	2.3
	簡易宿所	0.3	1.9	6.5	1.6	2.4	2.0	1.5	4.4	0.5	▲ 0.4	▲ 0.8	0.3	1.7
B	旅館	3.2	1.4	6.9	1.3	▲ 1.3	▲ 1.4	▲ 0.8	1.9	▲ 0.3	2.0	▲ 2.1	▲ 2.2	0.9
	ホテル	2.9	2.5	3.1	▲ 1.2	▲ 1.2	1.6	8.4	1.2	1.6	6.4	1.9	2.6	2.5
	簡易宿所	0.3	▲ 0.2	▲ 1.0	▲ 1.1	▲ 0.7	▲ 10.6	▲ 2.6	▲ 4.4	▲ 4.6	▲ 4.4	▲ 2.2	0.9	▲ 2.5
C	旅館	▲ 0.1	1.0	▲ 0.2	6.2	5.6	5.9	0.2	▲ 3.1	2.3	▲ 0.5	▲ 2.3	0.1	0.7
	簡易宿所	1.6	2.5	3.5	▲ 0.9	▲ 1.1	▲ 4.3	2.2	8.6	▲ 1.5	▲ 0.2	▲ 0.3	1.0	▲ 0.8
	キャンプ場	▲ 0.2	0.1	0.4	4.1	5.7	6.5	▲ 1.5	▲ 1.4	▲ 0.3	1.5	0.9	0.1	0.9
D	旅館	▲ 0.4	▲ 0.3	▲ 1.7	▲ 7.7	▲ 0.9	▲ 2.2	▲ 0.4	1.5	0.9	▲ 1.8	2.5	2.0	▲ 0.3
	簡易宿所	0.5	1.3	1.8	▲ 2.5	▲ 1.4	▲ 0.5	▲ 3.0	▲ 0.5	▲ 1.9	0.1	0.6	1.2	▲ 0.0
	キャンプ場	0.1	0.1	0.3	▲ 0.1	4.8	3.4	▲ 1.5	▲ 2.8	▲ 3.8	▲ 1.1	▲ 0.3	▲ 0.2	▲ 3.5
E	旅館	1.2	0.8	▲ 0.6	1.7	0.0	1.0	4.1	5.2	4.3	2.4	3.4	2.9	2.3
	簡易宿所	7.9	3.7	▲ 5.0	9.7	8.2	5.7	▲ 10.2	▲ 3.6	5.9	▲ 2.4	4.1	0.5	0.9
	キャンプ場	*	*	*	▲ 0.4	0.9	▲ 0.6	▲ 1.7	5.8	▲ 1.7	0.0	0.0	0.0	▲ 0.5
F	旅館	10.2	14.6	20.6	1.4	▲ 0.2	0.2	1.7	36.1	1.9	▲ 5.0	0.7	1.0	7.5
	簡易宿所	0.2	3.7	▲ 1.5	▲ 2.2	1.0	2.3	0.9	0.6	2.0	1.7	0.3	▲ 0.1	0.8
	キャンプ場	1.5	0.4	8.1	4.7	13.0	5.0	1.2	▲ 5.1	▲ 1.6	▲ 4.2	▲ 2.0	1.0	2.0

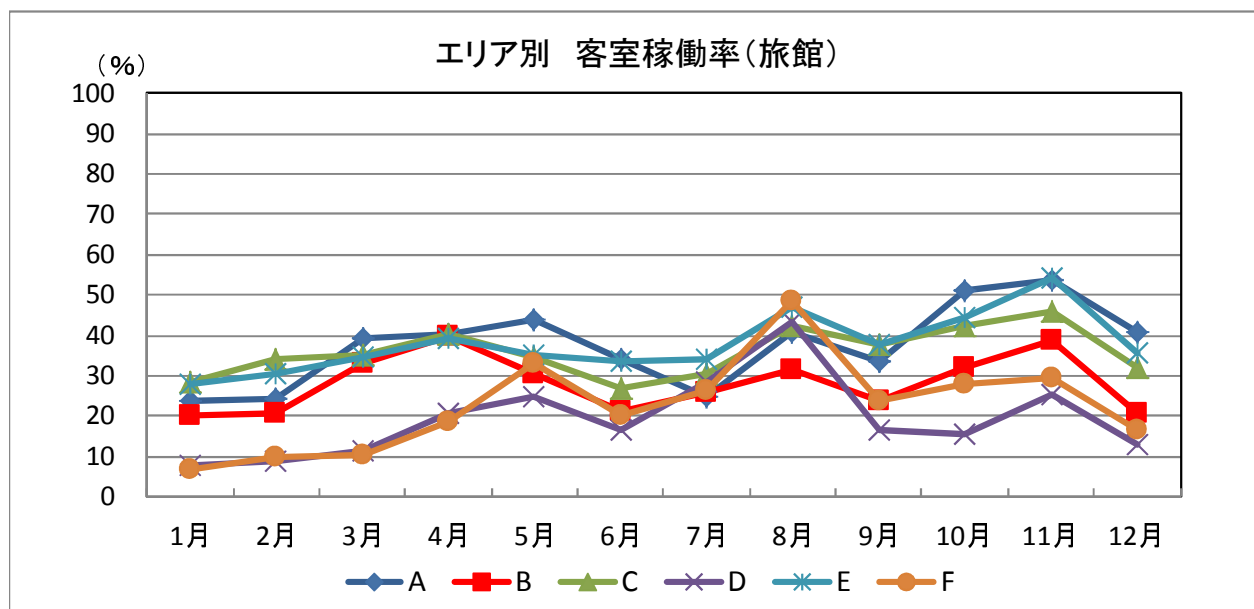
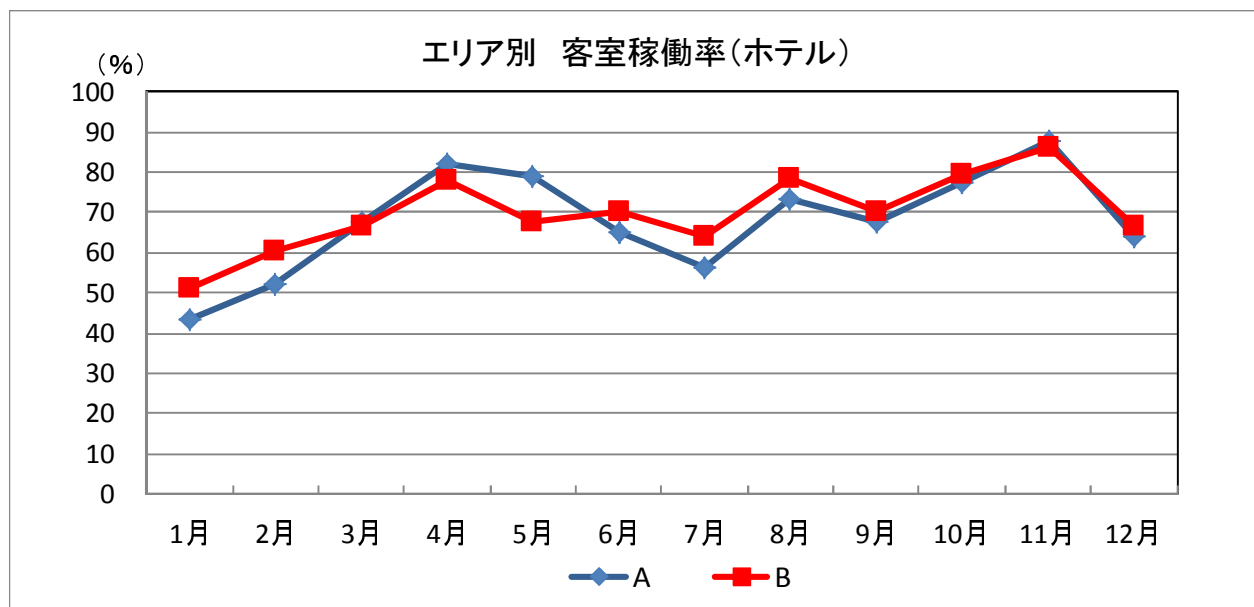
※Cエリア簡易宿所の値には主要施設分は含んでいない。

※表中の「*」は回答がなく(休業中を含む)、また比較不能を示す。

▼定員稼働率については、回答のあった宿泊施設の月別の「延べ宿泊客数」を「定員数に月中日数を乗じた数値」で除して求めた。

(2) 客室稼働率

平成 25 年の平均客室稼働率は、例年の傾向と同じく、施設種類別ではホテルの稼働率が高く、旅館、簡易宿所の順となっている。



■エリア別・種別客室稼働率

(単位:%)

エリア	種別	平成25年												年間
		1月	2月	3月	4月	5月	6月	7月	8月	9月	10月	11月	12月	
A	旅館	24.0	24.1	39.3	40.3	44.1	34.0	24.7	40.6	33.4	51.1	53.6	40.6	37.1
	ホテル	43.4	52.1	67.4	82.3	79.0	65.1	56.3	73.4	67.9	77.3	87.8	64.0	67.1
	簡易宿所	6.0	8.4	23.1	18.7	22.9	18.5	25.0	44.7	20.2	20.1	13.3	8.6	18.1
B	旅館	20.1	20.4	32.8	39.8	30.7	21.4	25.8	31.8	24.0	32.2	38.7	20.7	28.4
	ホテル	51.3	60.4	66.8	77.9	67.5	70.3	64.2	78.7	70.4	79.4	86.1	66.7	70.3
	簡易宿所	12.9	5.4	24.2	29.3	12.3	8.7	11.6	18.1	10.7	12.3	23.3	14.2	15.4
C	旅館	28.5	34.1	35.3	40.4	34.7	27.0	30.2	42.3	37.5	42.5	46.2	32.2	35.7
	簡易宿所	1.4	2.0	6.0	5.4	6.0	7.2	9.8	13.2	5.1	9.9	16.0	5.6	7.3
	キャンプ場	*	*	*	2.9	10.5	5.1	17.9	42.7	9.0	15.3	10.7	4.0	12.4
D	旅館	7.9	8.7	11.6	20.7	24.9	16.6	28.4	43.3	16.5	15.5	25.4	12.9	21.4
	簡易宿所	2.4	5.6	7.9	7.0	10.1	6.6	17.7	48.2	19.8	11.0	15.9	8.0	13.3
	キャンプ場	0.2	0.2	1.0	3.6	9.3	4.4	16.0	35.0	10.8	10.3	3.8	0.0	10.9
E	旅館	27.7	30.6	34.9	39.4	35.3	33.5	34.3	47.0	37.9	44.3	54.5	35.7	37.8
	簡易宿所	32.3	24.4	19.6	17.2	13.4	19.2	30.7	41.7	51.0	21.3	29.7	16.5	27.6
	キャンプ場	*	*	*	*	*	*	10.5	19.4	10.8	4.0	0.8	0.0	7.6
F	旅館	6.6	10.0	10.4	18.7	32.9	19.9	26.4	48.7	24.0	27.7	29.3	16.5	25.9
	簡易宿所	3.3	2.9	3.7	6.0	7.5	4.4	12.1	23.2	12.7	9.0	12.7	7.6	8.5
	キャンプ場	4.2	4.6	4.2	*	*	*	20.8	58.4	16.8	9.8	5.8	6.0	14.6

※回答から稼働客室数を求め(客室数×日数)で除した値。

※表中の「*」は回答がなく(休業中を含む)、また比較不能を示す。

※Cエリア簡易宿所の値には主要施設分は含んでいない。

■エリア別・種別客室稼働率の増減

(単位:ポイント)

エリア	種別	増減ポイント(H24→H25)												年間
		1月	2月	3月	4月	5月	6月	7月	8月	9月	10月	11月	12月	
A	旅館	▲2.6	▲1.9	▲1.3	▲7.3	▲10.2	▲5.4	▲2.9	▲2.0	▲7.3	0.2	▲0.7	9.3	▲3.1
	ホテル	▲0.4	▲2.2	▲10.0	3.7	7.7	8.5	▲1.4	1.3	3.7	3.9	1.3	6.7	1.0
	簡易宿所	▲0.3	4.6	9.6	2.7	▲1.6	0.7	5.7	10.1	5.1	▲11.9	▲10.1	▲8.3	▲0.5
B	旅館	4.9	2.1	6.9	▲1.6	▲10.0	▲9.8	▲7.7	▲12.3	▲10.6	7.3	6.9	2.8	▲1.6
	ホテル	3.6	4.5	2.4	4.0	2.8	9.4	14.1	10.2	8.7	2.8	▲0.1	1.2	5.6
	簡易宿所	5.4	3.6	15.6	6.7	▲4.5	▲2.0	2.6	▲7.1	▲1.3	▲2.6	2.0	3.9	2.0
C	旅館	▲0.3	3.3	2.6	▲14.6	▲7.4	▲3.6	2.2	8.2	6.3	5.8	▲2.8	▲0.2	▲0.2
	簡易宿所	*	*	*	*	*	*	▲25.0	▲24.7	▲26.2	*	*	*	▲27.3
	キャンプ場	*	*	*	▲2.3	▲4.3	▲4.2	9.4	22.8	3.4	3.4	8.0	3.2	4.9
D	旅館	▲3.5	▲6.0	▲7.0	▲39.8	▲18.4	▲21.4	▲6.3	0.9	▲5.5	▲3.4	▲19.5	3.5	▲8.5
	簡易宿所	▲8.2	▲0.8	▲4.3	▲2.5	▲5.4	▲2.8	▲11.8	0.8	▲2.4	▲5.2	2.5	4.2	▲3.0
	キャンプ場	0.2	0.2	0.9	▲14.8	▲7.3	▲9.1	▲5.8	▲10.7	▲8.2	4.2	1.7	▲0.6	▲1.1
E	旅館	▲0.7	2.0	0.8	▲0.2	▲3.9	0.3	1.7	3.5	3.5	5.6	7.1	5.5	2.0
	簡易宿所	1.4	▲13.5	▲33.2	▲28.2	▲37.6	▲24.5	▲13.7	▲0.7	13.1	▲22.2	▲10.7	▲29.7	▲15.4
	キャンプ場	*	*	*	*	*	*	▲6.5	▲12.1	▲2.5	0.0	0.0	0.0	▲3.5
F	旅館	▲18.7	▲8.1	▲19.4	▲12.3	▲8.7	▲8.2	4.2	1.2	6.4	▲1.3	▲5.7	▲3.6	▲2.8
	簡易宿所	2.2	0.8	▲4.3	▲5.8	▲3.9	▲4.2	4.1	6.6	4.7	▲2.6	▲6.7	▲0.2	▲1.0
	キャンプ場	*	*	*	*	*	*	*	*	*	*	*	*	*

※回答から稼働客室数を求め(客室数×日数)で除した値。

※表中の「*」は回答がなく(休業中を含む)、また比較不能を示す。

※Cエリア簡易宿所の値には主要施設分は含んでいない。

▼客室稼働率については、「客室稼働率」の記載のある宿泊施設については当該数値を用い、記載のない宿泊施設については、「延べ客室稼働数」を「月末現在客室数に月中日数を乗じた数値」で除して求めた数値を用いた。

4. 1人当たり平均宿泊日数

平成25年の1人当たり平均宿泊日数を見ると、概ね1.0を少し超えた値で、1泊が中心となっている。前年は、特に前半で県南部山間地では紀伊半島大水害の復旧工事要員の長期滞在がみられ、平均宿泊日数の長期化が続いていたが、平成25年は復旧の進捗と共に徐々に長期滞在が減少しているとみられる。

■エリア別・種別1人当たり平均宿泊日数

(単位:泊)

エリア	種別	平成25年											
		1月	2月	3月	4月	5月	6月	7月	8月	9月	10月	11月	12月
A	旅館	1.1	1.1	1.1	1.2	1.1	1.1	1.1	1.3	1.1	1.1	1.1	1.1
	ホテル	1.4	1.4	1.4	1.3	1.3	1.4	1.4	1.4	1.4	1.3	1.3	1.3
	簡易宿所	1.3	1.4	1.5	1.2	1.1	1.1	1.1	1.3	1.1	1.1	1.1	1.3
B	旅館	1.4	1.1	1.4	1.3	1.2	1.1	1.6	1.5	1.4	1.1	1.2	1.3
	ホテル	1.2	1.2	1.2	1.1	1.1	1.1	1.1	1.2	1.2	1.3	1.3	6.8
	簡易宿所	1.4	1.1	1.4	1.3	1.1	1.0	1.2	1.1	1.2	1.2	1.1	1.1
C	旅館	1.1	1.2	1.2	1.3	1.3	1.2	1.1	1.2	1.1	1.0	1.0	1.1
	簡易宿所	1.1	2.1	1.7	1.3	1.1	1.1	1.3	1.8	1.8	1.1	1.4	1.5
	キャンプ場	1.0	1.0	1.0	1.0	1.0	1.0	1.0	1.0	1.0	1.0	1.0	1.0
D	旅館	1.2	1.5	1.3	1.0	1.0	1.0	1.0	1.3	1.0	1.0	1.0	1.0
	簡易宿所	1.9	1.2	1.2	1.1	1.0	1.0	1.1	1.1	1.0	1.0	1.2	1.4
	キャンプ場	1.0	1.0	1.0	1.1	1.1	1.0	1.1	1.1	1.1	1.1	1.3	*
E	旅館	1.3	1.3	1.3	1.1	1.1	1.2	1.2	1.2	1.2	1.2	1.2	1.2
	簡易宿所	1.7	1.9	1.4	1.7	1.4	2.1	1.3	1.9	1.8	1.7	2.0	1.7
	キャンプ場	*	*	*	1.3	1.2	1.7	1.3	1.3	1.3	1.2	1.3	*
F	旅館	1.5	1.7	1.5	1.3	1.3	1.2	1.4	2.1	1.2	1.2	1.6	1.5
	簡易宿所	1.3	1.5	1.9	1.0	1.0	1.1	1.0	1.1	1.0	1.0	1.1	1.6
	キャンプ場	2.0	2.0	2.0	1.3	1.7	1.0	1.1	1.4	1.1	1.1	1.0	1.1

※表中の「*」は回答がなく(休業中を含む)、また比較不能を示す。

(単位:泊)

エリア	種別	増減(H24→H25)											
		1月	2月	3月	4月	5月	6月	7月	8月	9月	10月	11月	12月
A	旅館	0.0	0.0	0.0	0.1	▲0.0	▲0.0	▲0.3	▲0.3	▲0.3	▲0.0	▲0.0	0.0
	ホテル	▲0.1	0.0	0.0	0.1	0.0	0.1	0.1	0.1	0.0	0.0	0.0	0.0
	簡易宿所	0.0	▲0.0	0.3	▲0.1	▲0.2	▲0.0	0.0	▲0.0	▲0.1	▲0.0	▲0.1	▲0.0
B	旅館	0.2	▲0.1	0.1	0.2	▲0.1	▲0.2	0.1	0.1	▲0.1	▲0.1	▲0.1	0.2
	ホテル	▲0.2	▲0.2	▲0.0	▲0.2	▲0.4	▲0.4	▲0.1	▲0.1	0.0	0.1	0.1	5.5
	簡易宿所	0.1	▲0.0	0.0	0.1	0.0	▲0.0	0.2	▲0.1	▲0.0	▲0.1	▲0.1	▲0.1
C	旅館	0.0	0.2	0.2	0.3	0.2	0.1	▲0.2	▲0.5	▲0.3	▲0.0	▲0.1	▲0.0
	簡易宿所	▲0.3	0.0	▲0.0	▲0.2	▲0.0	0.0	▲0.1	0.0	0.0	▲0.1	0.3	0.5
	キャンプ場	0.0	0.0	0.0	0.0	0.0	0.0	0.0	▲0.0	0.0	0.0	▲0.0	0.0
D	旅館	0.2	0.4	0.1	▲0.0	▲0.0	0.0	▲0.0	0.2	0.0	▲0.0	0.0	0.0
	簡易宿所	0.7	0.2	0.2	▲0.0	▲0.1	▲0.1	▲0.0	▲0.0	▲0.2	▲0.0	0.2	0.4
	キャンプ場	0.0	0.0	0.0	▲1.2	▲0.7	▲0.6	0.0	0.0	▲0.0	0.1	0.3	*
E	旅館	0.0	0.0	0.1	▲0.1	▲0.1	▲0.0	0.1	0.1	0.1	▲0.0	0.1	0.1
	簡易宿所	▲0.7	▲0.9	▲1.8	0.2	▲0.2	0.4	▲0.1	0.7	0.4	0.2	0.5	▲0.4
	キャンプ場	*	*	*	*	*	*	0.1	0.1	▲0.0	0.2	0.3	*
F	旅館	0.2	0.4	0.1	0.2	0.1	0.1	0.1	0.1	▲0.0	▲0.4	▲0.1	▲0.6
	簡易宿所	▲4.0	▲0.6	0.5	0.0	▲0.1	0.1	▲0.0	0.0	▲0.0	0.0	▲0.5	0.4
	キャンプ場	0.9	1.0	0.6	0.3	0.7	0.0	0.0	▲0.1	0.1	▲0.6	▲0.3	▲0.7

※表中の「*」は回答がなく(休業中を含む)、また比較不能を示す。

▼一人当たり宿泊数は、延べ宿泊者数と実宿泊者数の双方の回答があった宿泊施設のみを対象として、「延べ宿泊者数」を「実宿泊者数」で除して求めた。

5. 修学旅行の状況

平成25年の奈良県内修学旅行宿泊者数は約20.4万人で、前年比0.4%と僅かに増加した。

Aエリア、Bエリアでは、旅館はやや減少傾向であるが、ホテルでは前年比約20%以上増加している。

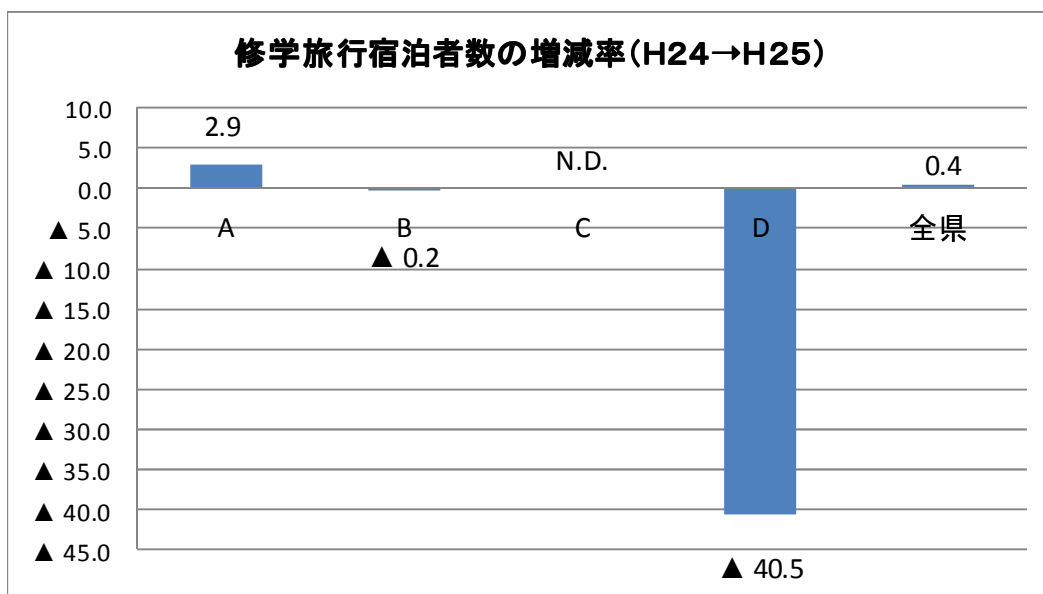
ただ、吉野山等が立地するDエリアでは、前年度は持ち直しの傾向がみられたが、25年は、このエリアの主要施設の修学旅行宿泊者が減少し、40.5%減であった。

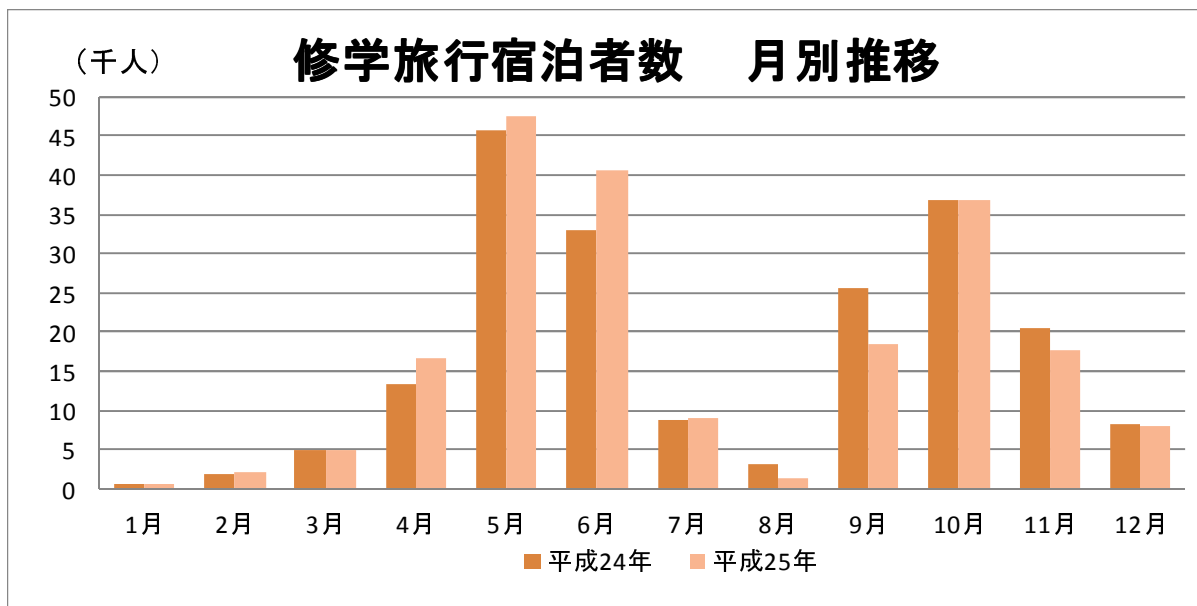
エリア	種別	平成25年												合計
		1月	2月	3月	4月	5月	6月	7月	8月	9月	10月	11月	12月	
A	旅館	679	1,487	2,663	12,744	35,259	31,778	6,528	253	14,464	22,558	11,404	3,975	143,792
	ホテル	13	397	206	2,508	7,572	5,571	0	0	1,264	6,146	1,592	1,527	26,796
	簡易宿所	0	0	0	125	1,280	325	0	0	101	1,505	301	133	3,770
	小計	692	1,884	2,869	15,377	44,111	37,674	6,528	253	15,829	30,209	13,297	5,635	174,358
B	旅館	0	298	1,555	932	2,291	1,842	403	450	1,351	3,564	1,646	1,345	15,677
	ホテル	0	0	333	49	508	262	0	0	937	2,372	2,055	1,097	7,613
	簡易宿所	0	0	0	0	96	19	0	0	0	0	0	0	115
	小計	0	298	1,888	981	2,895	2,123	403	450	2,288	5,936	3,701	2,442	23,405
C	簡易宿所	0	0	0	0	0	0	0	0	0	0	0	0	
D	旅館	0	0	182	320	465	786	2,030	581	408	578	693	0	6,043
計	旅館	679	1,785	4,400	13,996	38,015	34,406	8,961	1,284	16,223	26,700	13,743	5,320	165,512
	ホテル	13	397	539	2,557	8,080	5,833	0	0	2,201	8,518	3,647	2,624	34,409
	簡易宿所	0	0	0	125	1,376	344	0	0	101	1,505	301	133	3,885
合計		692	2,182	4,939	16,678	47,471	40,583	8,961	1,284	18,525	36,723	17,691	8,077	203,806

■修学旅行による宿泊者数

▼修学旅行宿泊者数は、次の手順で求めた。

- ①県により主要修学旅行者宿泊先として把握している29件の宿泊施設の中で修学旅行者数の回答のあった施設の月中延べ定員数に対する修学旅行宿泊者数の比率を求める。
- ②①で求めた比率を回答のなかった施設の総定員数に乘じ、回答のあった施設の実績値に加算する。
- ③上記29件の宿泊施設以外で回答のあった実績値を加算する。





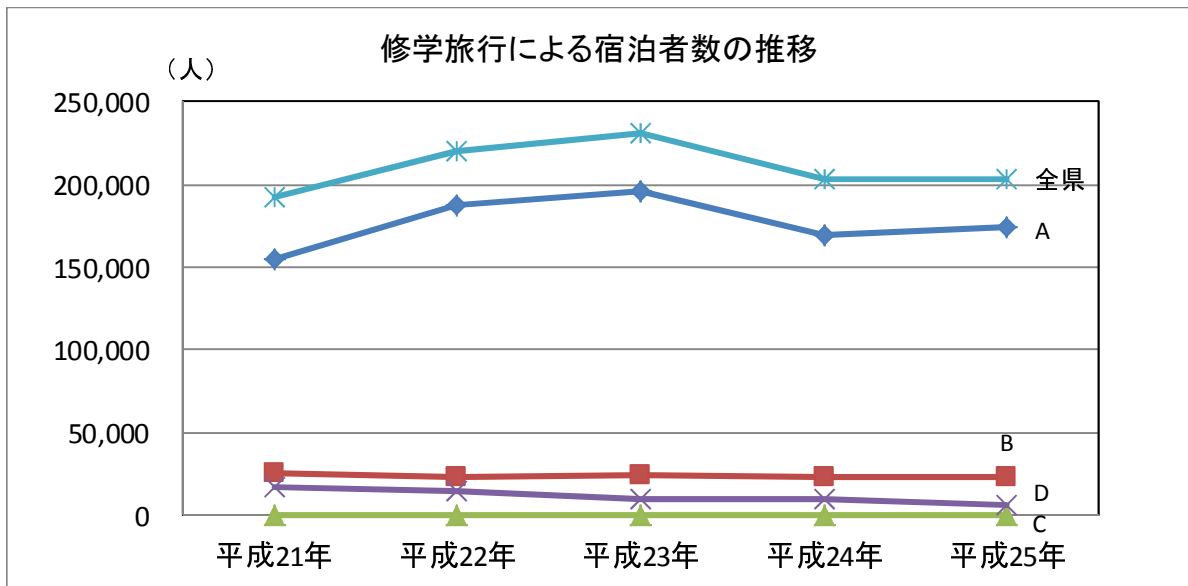
■ 修学旅行による宿泊者数の増減率

(単位: %)

エリア	種別	増減率(H24→H25)												合計
		1月	2月	3月	4月	5月	6月	7月	8月	9月	10月	11月	12月	
A	旅館	0.2	26.4	▲ 14.5	29.6	▲ 2.8	18.0	229.6	321.7	▲ 29.4	▲ 16.6	▲ 14.8	▲ 8.7	▲ 1.0
	ホテル	*	0.8	▲ 31.3	▲ 8.4	18.6	59.2	▲ 100.0	*	▲ 38.6	79.2	▲ 4.3	▲ 5.8	21.0
	簡易宿所	*	*	*	*	*	*	*	*	*	▲ 3.2	6.4	▲ 5.0	90.6
	小計	2.1	20.0	▲ 16.0	22.4	3.4	23.8	221.5	321.7	▲ 29.8	▲ 5.7	▲ 13.2	▲ 7.9	2.9
B	旅館	*	26.3	20.7	44.7	4.6	▲ 6.3	▲ 83.4	▲ 53.9	▲ 2.7	52.6	▲ 20.8	▲ 17.6	▲ 8.6
	ホテル	*	*	*	▲ 71.3	38.4	*	*	*	▲ 7.7	72.1	▲ 19.3	231.4	31.0
	簡易宿所	*	*	*	*	21.5	▲ 93.8	▲ 100.0	*	▲ 100.0	*	*	*	▲ 76.8
	小計	*	26.3	46.6	20.4	9.8	▲ 6.6	▲ 83.7	▲ 53.9	▲ 7.4	59.9	▲ 20.0	24.3	▲ 0.2
C	簡易宿所	*	*	*	*	*	*	*	*	*	*	*	*	*
D	旅館	*	▲ 100.0	▲ 50.7	*	▲ 8.1	120.2	▲ 52.4	▲ 73.5	▲ 35.0	▲ 43.2	4.4	▲ 100.0	▲ 40.5
計	旅館	0.2	24.3	▲ 7.8	33.6	▲ 2.4	17.6	3.3	▲ 60.2	▲ 27.9	▲ 12.2	▲ 14.7	▲ 13.1	▲ 4.1
	ホテル	*	0.8	79.7	▲ 12.1	19.7	66.7	▲ 100.0	*	▲ 28.4	77.2	▲ 13.4	34.4	23.1
	簡易宿所	*	*	*	*	1641.8	11.7	▲ 100.0	*	50.7	▲ 3.2	6.4	▲ 5.0	57.0
合計	2.1	19.2	▲ 2.6	24.6	3.7	22.8	2.2	▲ 60.2	▲ 27.7	▲ 0.2	▲ 14.2	▲ 1.7	0.4	

※表中の「*」は回答がなく(休業中を含む)、また比較不能の場合を示す。

■修学旅行による宿泊者数の推移



エリア	種別	(単位:人)					(単位:%)				
		平成21年	平成22年	平成23年	平成24年	平成25年	H21→H22	H22→H23	H23→H24	H24→H25	
A	旅館	127,525	154,495	162,328	145,305	143,792	21.1	5.1	▲ 10.5	▲ 1.0	
	ホテル	24,595	28,766	29,422	22,136	26,796	17.0	2.3	▲ 24.8	21.0	
	簡易宿所	3,359	4,480	4,388	1,978	3,770	33.4	▲ 2.1	▲ 54.9	90.6	
	小計	155,479	187,741	196,138	169,419	174,358	20.8	4.5	▲ 13.6	2.9	
B	旅館	19,528	17,652	18,997	17,157	15,677	▲ 9.6	7.6	▲ 9.7	▲ 8.6	
	ホテル	5,113	5,491	5,442	5,810	7,613	7.4	▲ 0.9	6.8	31.0	
	簡易宿所	441	403	235	496	115	▲ 8.6	▲ 41.7	111.1	▲ 76.8	
	小計	25,082	23,546	24,674	23,463	23,405	▲ 6.1	4.8	▲ 4.9	▲ 0.2	
C	簡易宿所	*	288	130	0	0	*	▲ 54.9	*	*	
D	旅館	16,813	14,256	9,600	10,163	6,043	▲ 15.2	▲ 32.7	5.9	▲ 40.5	
計	旅館	163,866	186,403	190,925	172,625	165,512	13.8	2.4	▲ 9.6	▲ 4.1	
	ホテル	29,708	34,257	34,864	27,946	34,409	15.3	1.8	▲ 19.8	23.1	
	簡易宿所	3,800	5,171	4,753	2,474	3,885	36.1	▲ 8.1	▲ 47.9	57.0	
合計		197,374	225,831	230,542	203,045	203,806	14.4	2.1	▲ 11.9	0.4	

※表中の「*」は回答がなく(休業中を含む)、また比較不能の場合を示す。

■修学旅行による1人当たり平均宿泊日数

(単位:泊)

エリア	種別	平成25年											
		1月	2月	3月	4月	5月	6月	7月	8月	9月	10月	11月	12月
A	旅館	1.0	1.0	1.1	1.0	1.0	1.0	1.0	1.0	1.0	1.0	1.0	1.0
	ホテル	1.0	1.0	1.0	1.0	1.0	1.0	*	*	1.0	1.2	1.0	1.3
	簡易宿所	*	*	*	1.0	1.0	1.0	*	*	1.0	1.0	1.0	1.0
B	旅館	*	*	1.5	1.0	1.3	1.2	1.6	2.0	1.3	1.1	1.5	1.7
	ホテル	*	*	*	1.0	1.0	1.0	*	*	1.5	1.0	1.0	1.0
	簡易宿所	*	*	*	*	1.0	1.0	*	*	*	*	*	*
C	簡易宿所	*	*	*	*	*	*	*	*	*	*	*	*
D	旅館	*	*	1.0	1.0	1.0	1.0	1.0	1.0	1.0	1.0	1.0	*
計	旅館	1.0	1.2	1.2	1.1	1.1	1.1	1.0	1.2	1.0	1.0	1.0	1.1
	ホテル	1.0	1.0	1.0	1.0	1.0	1.0	*	*	1.2	1.1	1.0	1.2
	簡易宿所	*	*	*	1.0	1.0	1.0	*	*	1.0	1.0	1.0	1.0
合計		1.0	1.2	1.2	1.1	1.1	1.1	1.1	1.2	1.1	1.0	1.0	1.1

※表中の「*」は回答がなく(休業中を含む)、また比較不能を示す。

■修学旅行による1人当たり平均宿泊日数の増減

(単位:泊)

エリア	種別	増減(H24→H25)											
		1月	2月	3月	4月	5月	6月	7月	8月	9月	10月	11月	12月
A	旅館	0.0	0.0	0.1	▲0.1	0.0	▲0.0	▲0.8	▲1.0	▲0.0	0.0	0.0	▲0.1
	ホテル	*	0.0	▲1.4	0.0	0.0	0.0	*	*	0.0	0.1	0.0	0.1
	簡易宿所	*	*	*	*	*	*	*	*	*	0.0	0.0	0.0
B	旅館	*	*	0.2	0.0	▲0.3	▲0.3	▲0.4	0.3	0.0	▲0.1	0.2	▲0.4
	ホテル	*	*	*	*	*	*	*	*	*	*	*	*
	簡易宿所	*	*	*	*	0.0	0.0	*	*	*	*	*	*
C	簡易宿所	*	*	*	*	*	*	*	*	*	*	*	*
D	旅館	*	*	▲1.2	*	0.0	0.0	▲0.1	▲0.5	0.0	0.0	0.0	*
計	旅館	*	0.2	0.1	0.0	0.1	0.0	▲0.4	▲0.3	0.0	▲0.0	▲0.0	▲0.1
	ホテル	*	*	▲1.4	0.0	0.0	0.0	*	*	0.2	0.0	0.0	▲0.1
	簡易宿所	*	*	*	*	0.0	0.0	*	*	0.0	0.0	0.0	0.0
合計		0.0	0.2	0.0	0.0	0.1	0.0	▲0.2	0.0	0.1	▲0.0	▲0.0	▲0.1

※表中の「*」は回答がなく(休業中を含む)、また比較不能を示す。▲0.0は小数点2位以下のマイナス。