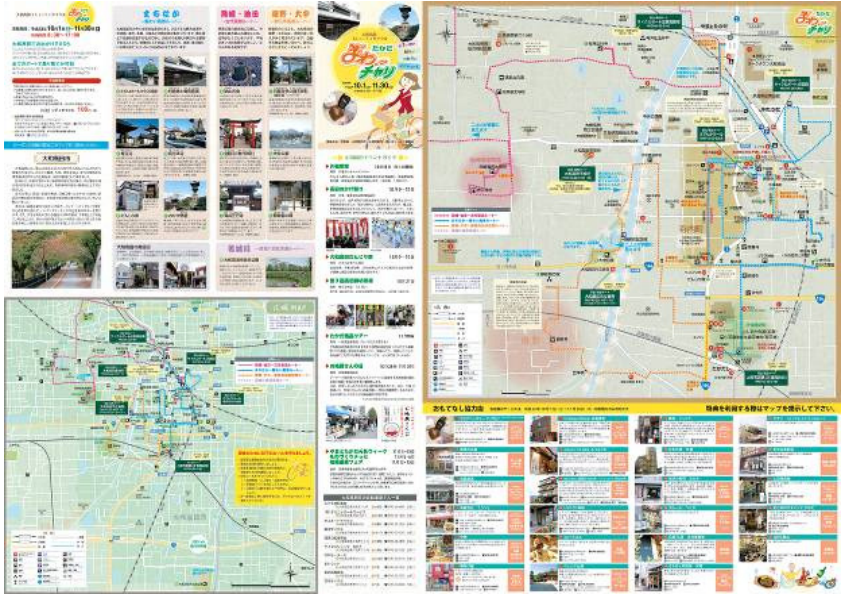




# 大和高田コミュニティサイクル たかだ まわっチャリ



利用者配布マップ

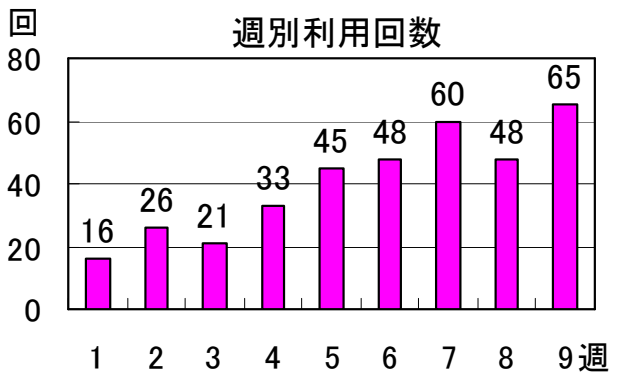
**目的**  
 ○大和高田市の中心市街地を周遊し、賑わいを取り戻すためのひとつのツール（中心市街地を移動するための新たな交通手段）として、乗り捨て型レンタサイクルの活用の可能性を検証すること。  
 ○利用者のニーズ、コミュニティサイクルの運営、賑わいづくり活動との連携に関する課題を明らかにし、「継続できるコミュニティサイクルシステム」を構築し、中心市街地の賑わいづくりにつなげること。

## 実施概要

実施期間	期間	平成23年10月1日(土)~11月30日(水)(61日)
	運営時間	8:30~17:00
施設規模	自転車台数	70台
	ポート数	6箇所(有人管理)
料金体系		100円/回
初期登録	登録方法	身分証明書の写しを添えて申込書記入
	登録場所	ポート窓口
管理	管理方法	係員常駐(有人施設をポートとして利用)
	貸出・返却	係員による台帳管理
	個人認証	身分証又は会員カード(実施途中から導入)
	料金收受	現金
機器	自転車車両	シティサイクル(24インチ、変速機無し)
その他		商店街の割引などの特典を付けたマップを利用者に配布。タイアップイベントの実施
運営		奈良県、大和高田市、大和高田市一市一まちづくり協議会

## 利用実績

延べ利用回数	362回
1日平均利用回数	休日:5.2回、平日:6.3回
平均利用時間	3時間46分



**実験の評価**  
 ○利用者の約89%が「満足」又は「やや満足」と回答し、約97%が再度利用したい意向を示していることから、利用者には好評であった。  
 ○業務や買い物など日常利用者の割合が約8割であった。  
 観光など、わざわざ街に来た方が少なかったことから、街の賑わいを取り戻すためのツールとして利用してもらえるような工夫が必要。



公式サイト



チラシ



会員カード



横断幕による現地PR



サイクルポート



サイクルポート