

業 務 年 報

（ 水 質 管 理 ）

令 和 6 年 度

奈良県流域下水道センター

目 次

目 次	1
第1章 流域下水道センターの概要	
第1 組織の概要	
1 組 織	5
2 所在地	6
第2 計画の概要	
1 流域下水道の全体計画	7
2 公共下水道の全体計画	8
3 奈良県の下水道普及率	10
第3 令和6年度事業報告	
1 事業実施の概要	11
2 流域下水道センターの主な業務	11
第2章 維持管理状況	
第1 大和川上流・宇陀川流域下水道（第一処理区）	
1 計画の概要	18
2 施設の概要	19
3 維持管理状況	23
4 水質等試験結果	32
第2 大和川上流・宇陀川流域下水道（第二処理区）	
1 計画の概要	52
2 施設の概要	53
3 維持管理状況	56
4 水質等試験結果	64
第3 大和川上流・宇陀川流域下水道（宇陀川処理区）	
1 計画の概要	80
2 施設の概要	81
3 維持管理状況	84
4 水質等試験結果	92

第4 吉野川流域下水道

1 計画の概要	110
2 施設の概要	111
3 維持管理状況	113
4 水質等試験結果	122

参考資料

1 分析方法・数値の取扱方法一覧表	143
2 各浄化センターの排水基準	144
3 見学者数	145
4 事業PR活動	145

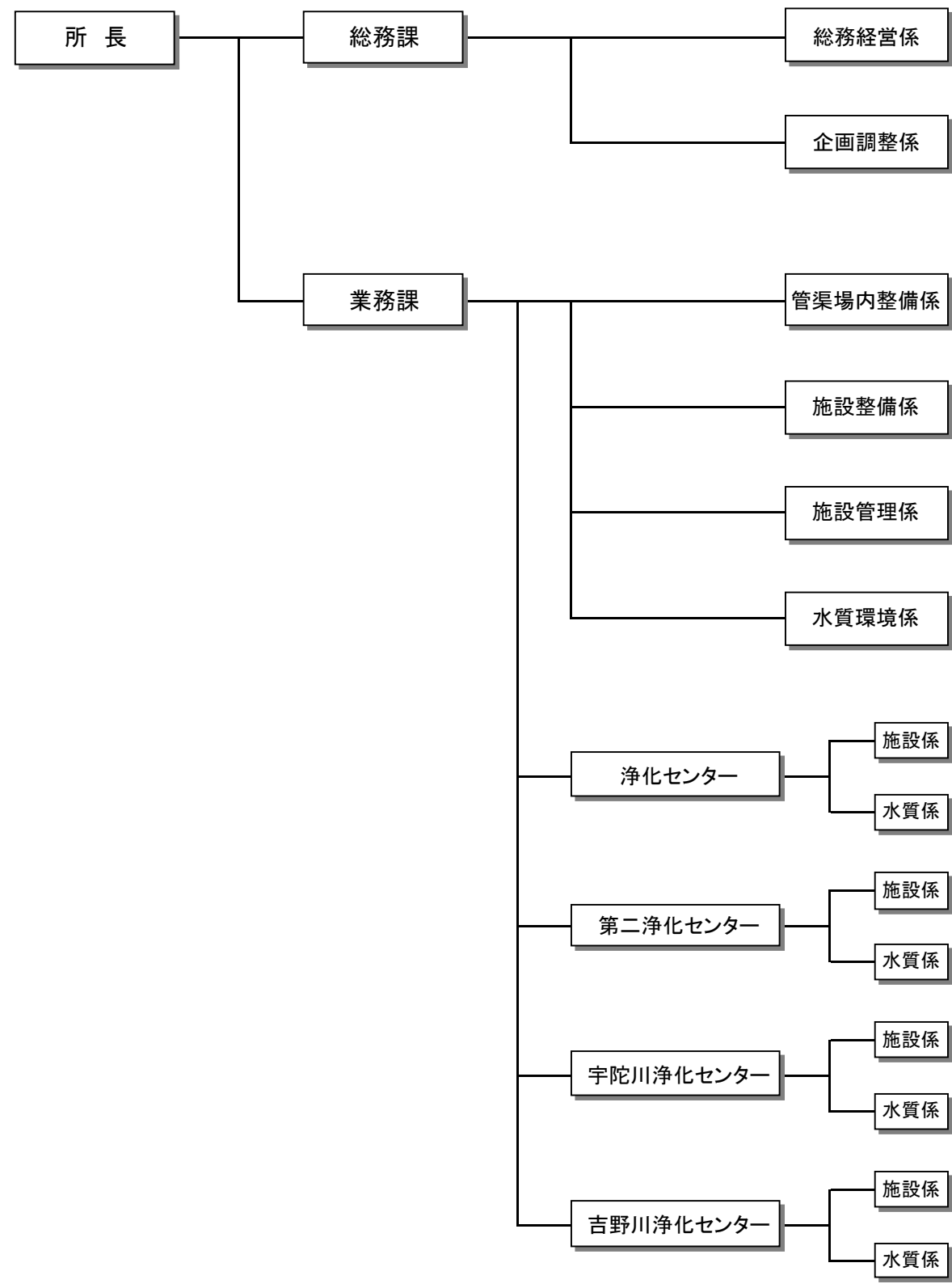
第 1 章

流域下水道センターの概要

第1 組織の概要

1 組織

(1)組織・機構



(2)職員配置

区 分	所 長	課 長	浄 化 セ ン タ ー 所 長	主 幹	課 長 補 佐	係 長	主任 主 査	主 査	主任 主 事	主 事	会 計 年 度	合 計
流域下水道センター	1											1
総 務 課		1			1	2	1	1	1	1	4	12
業 務 課		1		3	(3)	4		8 (1)	4		5	25 (4)
(兼務)浄化センター			(1)			(2)		(5)	(1)			(9)
第 二 浄化センター			(1)			1 (1)	1				1	3 (2)
宇陀川浄化センター			1			1 (1)		1				3 (1)
吉野川浄化センター			1			1 (1)		2				4 (1)
合 計	1	2	2	3	1	9	2	12	5	1	10	48

(令和7年3月末現在)

(兼務)業務課 課長補佐：流域下水道センター業務課主幹

主 査：吉野川浄化センター施設係

浄化センター 所 長：流域下水道センター業務課長

施設係：流域下水道センター業務課施設管理係

水質係：流域下水道センター業務課水質環境係

第二浄化センター 所 長：流域下水道センター業務課長

水質係長：流域下水道センター業務課主幹

宇陀川浄化センター 水質係長：流域下水道センター業務課主幹

吉野川浄化センター 水質係長：流域下水道センター業務課主幹

2 所在地

流域下水道センター：〒639-1035 奈良県大和郡山市額田部南町160

TEL 0743(56)2830 FAX 0743(56)4398

浄化センター：〒639-1035 奈良県大和郡山市額田部南町160

TEL 0743(56)2830 FAX 0743(56)4398

第二浄化センター：〒635-0805 奈良県北葛城郡広陵町萱野460

TEL 0745(56)3400 FAX 0745(56)3756

宇陀川浄化センター：〒633-0204 奈良県宇陀市榛原福地28-1

TEL 0745(82)5725 FAX 0745(82)5424

吉野川浄化センター：〒637-0071 奈良県五條市二見5丁目1314

TEL 0747(22)8631 FAX 0747(22)9025

第2 計画の概要

1 流域下水道の全体計画

区 分	大和川上流・宇陀川流域下水道			吉野川流域下水道
	第一処理区	第二処理区	宇陀川処理区	
計画面積	約 25,500 ha	約 15,500 ha	約 1,000 ha	約 3,100 ha
計画人口	約 64.9 万人	約 37.3 万人	約 1.4 万人	約 3.8 万人
計画汚水量 (日最大)	約 292,000 m ³	約 162,000 m ³	約 6,300 m ³	約 21,200 m ³
排除方式	分流式(一部合流)	分流式	分流式	分流式
対象市町村	奈良市 大和郡山市 天理市 桜井市 生駒市 香芝市 平群町 三郷町 斑鳩町 安堵町 川西町 三宅町 田原本町 広陵町	大和高田市 橿原市 御所市 香芝市 葛城市 高取町 明日香村 上牧町 王寺町 広陵町 河合町	宇陀市	五條市 吉野町 大淀町 下市町
処理場名	浄化センター	第二浄化センター	宇陀川浄化センター	吉野川浄化センター
所在地	大和郡山市額田部南町	北葛城郡広陵町萱野	宇陀市榛原福地	五條市二見
処理場面積	57.5 ha	39.0 ha	3.8 ha	13.0 ha
処理方式	○ 標準活性汚泥法 ＋急速ろ過法 ○ 嫌気無酸素好気法 ＋急速ろ過法 ○ 凝集剤併用型 ステップ流入式 多段硝化脱窒法 ＋急速ろ過法	○ 標準活性汚泥法 ＋急速ろ過法 ○ 嫌気無酸素好気法 ＋急速ろ過法 ○ 凝集剤併用型 ステップ流入式 多段硝化脱窒法 ＋急速ろ過法	○ 凝集剤添加 循環式硝化脱窒法 ＋急速ろ過法 ○ 凝集剤添加 嫌気無酸素好気法 ＋急速ろ過法	○ 高度処理オキシデ ーションディッチ法 ＋礫間接触酸化法 ○ 循環式硝化脱窒法 ＋急速ろ過法 ○ 高度処理オキシデ ーションディッチ法 ＋急速ろ過法
管渠総延長	約 96.4 km	約 72.0 km	約 9.3 km	約 23.5 km

(令和7年3月末現在)

2 公共下水道の全体計画

(1)流域関連公共下水道(特環含む)

流域名	処理区	市町村名	全体計画		事業計画	
			面積 (ha)	人口 (人)	面積 (ha)	人口 (人)
大和川上流・宇陀川流域	第一処理区	奈良市	7,600.7	267,685	6,181.8	275,792
		大和郡山市	3,660.0	69,600	1,814.2	69,183
		天理市	3,857.4	57,220	1,968.0	59,139
		桜井市	2,258.5	47,327	1,079.5	34,858
		生駒市	2,071.1	84,240	1,337.4	78,700
		香芝市	105.4	7,570	105.4	7,240
		平群町	797.0	13,956	469.2	15,250
		三郷町	510.0	18,981	468.6	19,939
		斑鳩町	906.0	23,456	438.3	18,933
		安堵町	400.0	5,900	220.7	5,900
		川西町	530.6	6,245	326.5	6,954
		三宅町	374.0	5,300	225.3	5,385
		田原本町	2,028.4	26,200	903.4	27,791
		広陵町	394.1	14,990	289.9	14,768
		計	25,493.2	648,670	15,828.2	639,832
	第二処理区	大和高田市	1,606.2	53,300	804.9	45,335
		橿原市	3,460.0	111,900	1,960.2	105,753
		御所市	1,880.6	17,260	565.9	11,384
		香芝市	1,888.6	74,030	1,224.3	60,987
		葛城市	1,919.2	34,180	1,259.1	37,639
		高取町	1,012.0	5,119	78.2	2,743
		明日香村	728.0	3,650	352.2	4,340
		上牧町	598.2	18,800	442.0	19,560
		王寺町	529.0	22,830	396.4	23,608
		広陵町	1,169.9	18,787	670.9	18,779
		河合町	757.0	13,400	450.3	14,510
	計	15,548.7	373,256	8,204.3	344,638	
宇陀川処理区	宇陀市	975.4	14,000	779.7	14,500	
大和川上流・宇陀川流域計		42,017.3	1,035,926	24,812.2	998,970	
吉野川流域	吉野川処理区	五條市	1,865.0	21,500	779.7	16,418
		吉野町	177.5	1,930	114.3	1,620
		大淀町	819.0	12,590	578.0	13,246
		下市町	280.0	2,450	87.5	1,473
		計	3,141.5	38,470	1,559.5	32,757
合 計			45,158.8	1,074,396	26,371.7	1,031,727

(令和7年3月末現在)

(2)単独公共下水道

市町村名	全体計画			事業計画	
	計画面積 (ha)	計画人口 (千人)	処理能力 (m ³ /日)	計画面積 (ha)	計画人口 (千人)
奈良市	546.2	20.7	15,123	543.5	26.9
生駒市	414.0	29.4	17,420	370.7	28.7
山添村	9.0	0.2	154	9.0	0.2
天川村	36.0	0.3	876	36.0	0.5
合 計	1,005.2	50.6	33,573	959.2	56.3

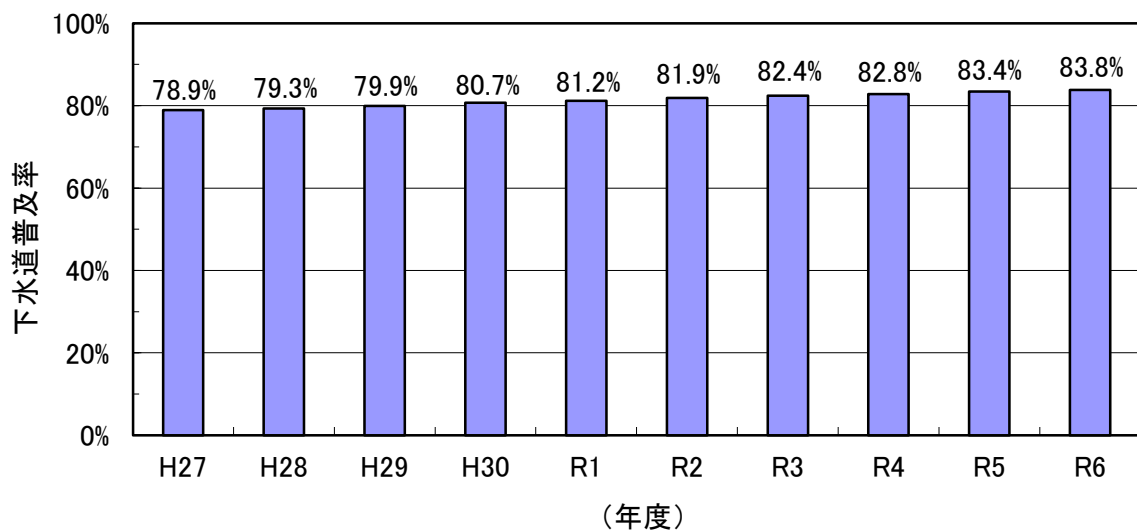
(令和7年3月末現在)

3 奈良県の下水道普及率

(令和7年3月末現在)

市町村名	住民基本台帳 人口(人)	処 理 区 域		普及率	水洗化人口 (人)	水洗化率	有収水量 (m ³ /年)
		面積(ha)	人口(人)				
奈良市	346,024	5,059.7	320,525	92.6%	314,799	98.2%	38,042,900
大和高田市	61,598	530.5	39,213	63.7%	34,619	88.3%	2,922,455
大和郡山市	82,212	1,508.8	79,538	96.7%	77,181	97.0%	10,205,000
天理市	60,191	1,503.6	58,767	97.6%	56,355	95.9%	7,266,333
橿原市	118,178	1,439.3	95,175	80.5%	87,359	91.8%	10,443,982
桜井市	54,076	719.4	43,042	79.6%	39,141	90.9%	3,245,080
五條市	26,719	584.6	15,716	58.8%	11,708	74.5%	1,787,889
御所市	23,000	331.8	11,832	51.4%	7,951	67.2%	814,668
生駒市	116,207	1,269.9	85,239	73.4%	77,416	90.8%	5,223,888
香芝市	78,098	870.9	61,214	78.4%	55,715	91.0%	5,387,140
葛城市	37,750	1,133.5	37,375	99.0%	35,234	94.3%	3,751,439
宇陀市	26,413	722.3	16,396	62.1%	14,891	90.8%	1,650,189
山添村	3,029	9.0	180	5.9%	180	100%	—
平群町	18,064	211.5	11,232	62.2%	10,624	94.6%	1,122,563
三郷町	22,225	359.1	21,232	95.5%	20,405	96.1%	1,962,919
斑鳩町	27,915	280.3	20,368	73.0%	15,539	76.3%	1,395,100
安堵町	6,949	154.3	6,791	97.7%	4,771	70.3%	529,069
川西町	7,968	197.4	7,944	99.7%	7,745	97.5%	787,533
三宅町	6,397	143.4	6,216	97.2%	6,036	97.1%	532,119
田原本町	31,267	712.7	30,990	99.1%	28,691	92.6%	2,983,219
高取町	6,006	55.8	2,103	35.0%	1,624	77.2%	99,441
明日香村	5,027	297.9	4,897	97.4%	4,636	94.7%	493,633
上牧町	21,059	386.8	20,587	97.8%	19,508	94.8%	1,989,842
王寺町	23,648	341.0	23,074	97.6%	22,470	97.4%	2,170,578
広陵町	34,957	793.1	34,422	98.5%	32,326	93.9%	3,244,461
河合町	16,497	407.9	16,359	99.2%	15,255	93.3%	1,674,745
吉野町	5,764	94.9	1,780	30.9%	1,552	87.2%	177,210
大淀町	15,699	484.5	14,152	90.1%	12,350	87.3%	1,284,150
下市町	4,339	83.4	1,564	36.0%	1,199	76.7%	124,846
天川村	1,184	36.0	476	40.2%	465	97.7%	—
その他9村	10,060	—	0	—	0	—	—
合 計	1,298,520	20,723.2	1,088,399	83.8%	1,017,745	93.5%	111,312,391

奈良県の下水道普及率の推移



返流水管（MNo.E'）長寿命化対策工事
雨水ポンプ場受変電設備更新工事
雨水ポンプ場受変電設備更新工事（その2）
葛城川幹線特殊階段人孔（MNo.50）耐震工事
葛城川幹線特殊階段人孔（MNo.66）耐震工事

- ・その他
3号ブロワ改修工事
処理水配管等更新工事
スポーツ広場高圧気中開閉器更新工事

○ 宇陀川浄化センター

- ・社会資本整備交付金事業
余剰汚泥濃縮設備設置工事
- ・防災・安全交付金事業
中央監視設備更新工事
計装設備更新工事（その3）
- ・その他
処理水配管更新工事

○ 吉野川浄化センター

- ・防災・安全交付金事業
汚泥脱水機更新（機械設備・電気設備）工事
中央監視設備更新工事
トラックスケール更新工事

Ⅲ その他業務

- ・各浄化センター施設見学者の案内（通年）
- ・第15回『夏休み こども下水道教室』の開催（7月25日）
- ・下水道の日 施設見学会の開催（9月8日）