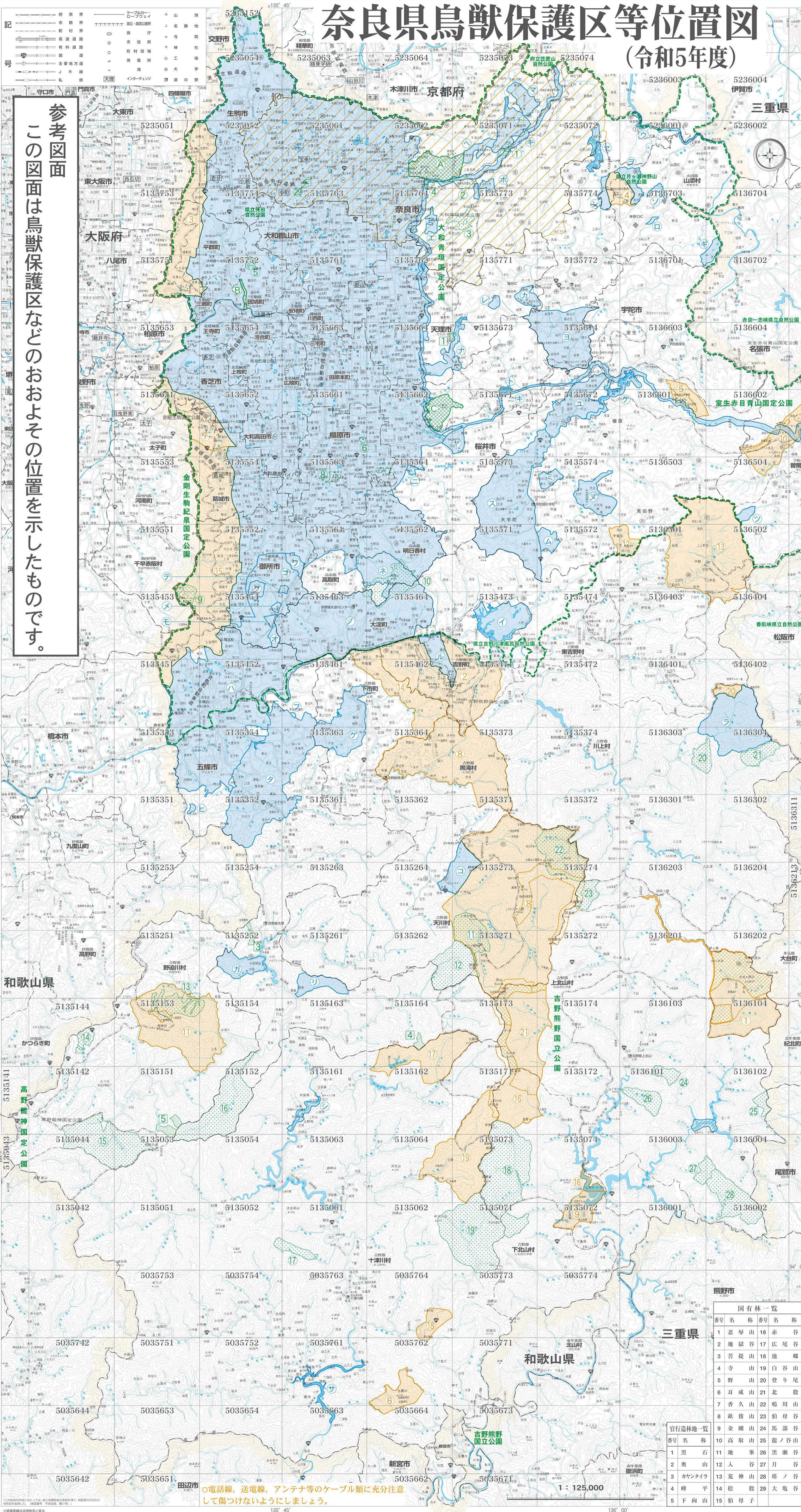


# 奈良県鳥獣保護区等位置図 (令和5年度)

狩猟者登録証は猟期終了後  
速やかに返納して下さい



記号	名称	所在地	存続期間	面積 (ha)
A	奈良公園	奈良市大宮町春日野一丁目	永	496
B	竜田公園	生駒市鹿野町	永	15
C	大神神社	桜井市三輪	永	280

記号	名称	所在地	存続期間	面積 (ha)
1	大台山系	吉野郡上北山村大ヶ原	平成23年11月1日付 令和5年10月31日迄	2,361
2	吉野山	吉野郡吉野町吉野山	令和5年10月31日迄	2,569
3	生駒、葛賀山	生駒郡生駒町葛賀山系	令和5年10月31日迄	2,050
4	神野山	山辺郡山添村神野山	令和5年10月31日迄	334
5	室生	宇陀市室生寺	令和5年10月31日迄	309
6	玉置山	吉野郡上津川村玉置山	令和5年10月31日迄	538
7	二上山	葛城郡二上山	令和5年10月31日迄	920
8	黒滝大山系	吉野郡黒滝村・天川村	令和5年10月31日迄	10,694
9	池峰池	吉野郡下北山村池峰・池原	令和5年10月31日迄	535
10	龍・兜	宇陀市龍谷町・兜・屋敷	令和5年10月31日迄	1,110
11	立里	吉野郡立里町立里	平成28年11月1日付 令和5年10月31日迄	2,458
12	日張山	宇陀市日張町	令和5年10月31日迄	3,102
13	高見山	吉野郡東吉野町高見山	令和5年10月31日迄	880
14	市	吉野郡下市町市	令和5年10月31日迄	4,184
15	前岡	葛城郡・御所市・葛城	令和5年10月31日迄	1,033
16	前鬼	吉野郡下北山村前鬼	令和5年10月31日迄	1,190
17	白谷	吉野郡上津川村	令和5年10月31日迄	250
18	花瀬	吉野郡上津川村	令和5年10月31日迄	1,836
19	白谷	吉野郡上津川村	令和5年10月31日迄	124
20	白川	吉野郡上北山村	令和5年10月31日迄	1,688
21	白川	吉野郡上北山村	令和5年10月31日迄	3,878

参考図面  
この図面は鳥獣保護区などのおおよその位置を示したものです。

自然公園特別保護地区 (捕獲禁止場所)
文化財保護法によりシカ(天然記念物奈良のシカ)の捕獲が禁止されている区域 (山添町)
踏弾規制地域
国有林野
官庁造林地
くわい合道直2cm以下の規制地域 (イノシシ・シカに限る)

記号	名称	所在地	存続期間	面積 (ha)
ア	大和平野	大和平野一丁目	令和5年10月31日迄	48,459
イ	津風呂	吉野郡津風呂町	令和5年10月31日迄	660
ウ	高山ダム	奈良市高山	令和5年10月31日迄	111
エ	奈良万葉	奈良万葉センター	令和5年10月31日迄	75
オ	重慶牧場	御所市重慶牧場	令和5年10月31日迄	60
カ	春日台	宇陀市春日台	令和5年10月31日迄	142
キ	東海自然歩道	奈良県下を通る東海自然歩道の両側100m以内	令和5年10月31日迄	1,575
ク	曾爾高麗	曾爾村伊賀見及び亀山	令和5年10月31日迄	508
ケ	室生ダム	宇陀市室生	令和5年10月31日迄	160
コ	天川	吉野郡天川村	令和5年10月31日迄	101
シ	上野地	上野地	令和5年10月31日迄	100
ス	大宇陀	宇陀市大宇陀	令和5年10月31日迄	2,949
セ	布目ダム	奈良市布目	令和5年10月31日迄	174
ソ	上津ダム	山添村の上津	令和5年10月31日迄	42
タ	西吉野	吉野郡西吉野町	令和5年10月31日迄	3,000
チ	須川	須川	令和5年10月31日迄	420
ツ	桃保	桃保	令和5年10月31日迄	100
テ	御所	御所	令和5年10月31日迄	37
ト	初瀬	初瀬	令和5年10月31日迄	37
ト	龍王山	龍王山	令和5年10月31日迄	265
ニ	板井	板井	令和5年10月31日迄	30
ヌ	高取	高取	令和5年10月31日迄	683
ノ	大滝	大滝	令和5年10月31日迄	3,806
ハ	五條	五條	令和5年10月31日迄	5,005
ヒ	深瀬	深瀬	令和5年10月31日迄	30
フ	五條	五條	令和5年10月31日迄	4
ヘ	生流	生流	令和5年10月31日迄	151
ホ	ディアパーク	ディアパーク	令和5年10月31日迄	81
マ	奈良	奈良	令和5年10月31日迄	119
ミ	宇陀	宇陀	令和5年10月31日迄	140
ム	阿部	阿部	令和5年10月31日迄	190
メ	水	水	令和5年10月31日迄	25
モ	新田	新田	令和5年10月31日迄	43
ヤ	朝倉	朝倉	令和5年10月31日迄	182
ユ	橋本	橋本	令和5年10月31日迄	775
ヨ	奈良	奈良	令和5年10月31日迄	1,390
ラ	上	上	令和5年10月31日迄	823
リ	大	大	令和5年10月31日迄	300
レ	吉	吉	令和5年10月31日迄	381
ル	福	福	令和5年10月31日迄	52
ロ	三ヶ	三ヶ	令和5年10月31日迄	14
ワ	富	富	令和5年10月31日迄	113
ン	神	神	令和5年10月31日迄	226
ニ	神	神	令和5年10月31日迄	112
ガ	中	中	令和5年10月31日迄	390
グ	オ	オ	令和5年10月31日迄	100
ギ	壺	壺	令和5年10月31日迄	108
ゲ	下	下	令和5年10月31日迄	1,053
ゴ	御	御	令和5年10月31日迄	1,527
	計			77,461

日	奈良県		熊野市	
	日の出	日の入	日の出	日の入
1日	6:45	16:46	7:04	16:56
2日	6:46	16:46	7:04	16:57
3日	6:47	16:46	7:04	16:58
4日	6:47	16:46	7:04	16:58
5日	6:48	16:46	7:04	16:59
6日	6:49	16:46	7:04	16:59
7日	6:50	16:46	7:04	17:00
8日	6:51	16:46	7:04	17:00
9日	6:51	16:46	7:04	17:01
10日	6:52	16:46	7:04	17:01
11日	6:53	16:46	7:04	17:01
12日	6:54	16:46	7:04	17:02
13日	6:54	16:47	7:04	17:02
14日	6:55	16:47	7:04	17:02
15日	6:56	16:47	7:04	17:03
16日	6:57	16:47	7:04	17:03
17日	6:58	16:47	7:04	17:03
18日	6:58	16:47	7:04	17:03
19日	6:59	16:47	7:04	17:03
20日	6:59	16:47	7:04	17:03
21日	6:59	16:47	7:04	17:03
22日	6:59	16:47	7:04	17:03
23日	6:59	16:47	7:04	17:03
24日	6:59	16:47	7:04	17:03
25日	6:59	16:47	7:04	17:03
26日	6:59	16:47	7:04	17:03
27日	6:59	16:47	7:04	17:03
28日	6:59	16:47	7:04	17:03
29日	6:59	16:47	7:04	17:03
30日	6:59	16:47	7:04	17:03
31日	6:59	16:47	7:04	17:03