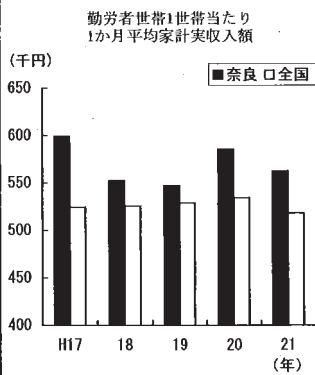


## 64 家計実収入額（勤労者世帯）

都道府県名	順位	1世帯当たり1か月実収入額(円)	都道府県名	順位	1世帯当たり1か月実収入額(円)
栃 埼 石 福 神	木	1	北 海 道	25	521,612
	玉	2		26	521,575
	川	3		27	520,783
	島	4		28	519,902
	川	5			<b>518,226</b>
奈 良	京	6	京 山	29	504,657
	山	7		30	489,034
	岡	8		31	482,577
	島	9		32	476,813
	形	10		33	473,361
★ 奈 茨 茨 鹿 福 高	良	11	大 長 熊 宮 愛	34	468,548
	城	12		35	468,010
	島	13		36	462,798
	井	14		37	459,860
	知	15		38	457,427
香 大 岐 新 和	川	16	福 兵 鳥 岡 三	39	455,210
	分	17		40	454,263
	草	18		41	452,182
	潟	19		42	449,409
	山	20		43	444,694
島 千 愛 山	根	21	群 青 沖 宮	44	442,419
	葉	22		45	442,242
	知	23		46	404,194
	口	24		47	387,438

## 奈良県の推移



## 関連指標

項 目	奈良	滋賀	京都	大阪	兵庫	和歌山
勤労者世帯の実収入に占める世帯主の配偶者(妻に限る)の収入の割合 (%)	3.4 (47位)	7.4 (43位)	10.2 (27位)	7.8 (41位)	6.9 (44位)	8.2 (38位)
世帯主の勤め先収入(勤労者世帯1か月平均) (円)	498,887 (4位)	407,344 (24位)	403,564 (28位)	394,940 (30位)	394,073 (31位)	451,705 (9位)

資料出所

・資料出所 総務省「家計調査報告(速報)」

・調査時点 平成21年(1か月平均)

・調査周期 毎月

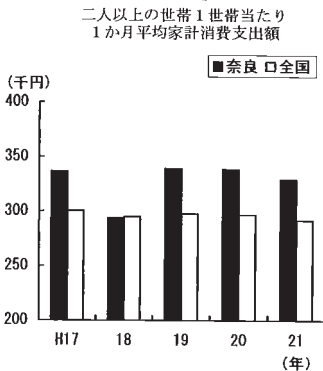
(注) ①二人以上の世帯のうち勤労者世帯。

②都道府県庁所在都市の数値である。

7 家計と消費  
65 家計消費支出額（二人以上の世帯）

都道府県名	順位	1世帯当たり1か月消費支出額(円)	都道府県名	順位	1世帯当たり1か月消費支出額(円)	
★ 埼玉 ★ 奈良 ★ 東京 ★ 山梨	玉川	1	341,562	千徳	25	295,875
	良川	2	341,504	葉島	26	294,834
	東京	3	<b>329,130</b>	重国	27	293,516
	京口	4	326,258	全熊	28	<b>291,737</b>
	山梨	5	321,706	海本	28	289,466
茨城 高松 奈	城阜	6	319,084	北島	29	288,835
	知川	7	318,069	海道	30	288,821
	神島	8	316,705	宮根	31	288,513
	奈	9	316,354	城知	32	288,259
	広島	10	315,907	手手	33	287,931
福島 富山 佐賀 長崎	島賀	11	315,521	岡群	34	286,295
	山賀	12	315,298	馬分	35	284,298
	賀野	13	314,574	大庫	36	283,895
	野	14	311,653	兵田	37	283,793
	野	15	311,398	秋	38	280,723
鹿島 香川 栃木 山梨	島	16	311,395	京大	39	278,307
	井川	17	309,122	阪崎	40	270,714
	木梨	18	308,221	取山	41	264,605
	梨	19	302,678	和歌	42	262,639
	梨	20	302,073	和歌	43	260,471
静岡 山梨 福新	岡形	21	301,157	青森	44	260,264
	岡形	22	301,101	沖媛	45	258,841
	岡形	23	298,906	愛宮	46	249,976
	岡形	24	296,163	宮崎	47	243,309

奈良県の推移



関連指標

項目	奈良	滋賀	京都	大阪	兵庫	和歌山
勤労者世帯の実支出(1か月平均) (円)	469,730 (3位)	452,665 (7位)	399,480 (29位)	370,647 (40位)	359,239 (44位)	392,749 (33位)
食料費割合(二人以上の世帯)[エンゲル係数] (%)	23.2 (23位)	22.5 (32位)	27.3 (1位)	25.6 (3位)	26.0 (2位)	24.6 (9位)

資料出所 総務省「家計調査報告(速報)」  
 調査時点 平成21年(1か月平均)  
 調査周期 毎月  
 (注) ①二人以上の世帯。  
 ②都道府県庁所在都市の数値である。

## 66 個人預金残高

都道府県名	順位	人口1人当たり個人預金 残高(円)	都道府県名	順位	人口1人当たり個人預金 残高(円)				
★ 東大徳奈香	京	1	5,827,509	茨	24	2,421,871			
	阪	2	3,972,716	島	25	2,395,361			
	島	3	3,737,055	高	26	2,355,722			
	良	4	<b>3,426,692</b>	群	27	2,308,830			
	川	5	3,353,868	宮	28	2,298,041			
	千神全富愛	奈	6	3,040,552	新	29	2,278,526		
		葉	7	2,998,313	静	30	2,165,908		
		川	8	<b>2,892,716</b>	長	31	2,118,772		
		国	9	2,840,989	岐	32	2,118,479		
		山	10	2,830,960	山	33	2,089,917		
		媛	11	2,813,011	山	34	2,082,017		
		三和愛埼京	重	12		2,773,747	長	35	2,078,173
			山	13		2,664,327	秋	36	2,064,129
			知	14	2,650,846	岩	37	2,040,847	
	玉		15	2,627,295	熊	38	1,989,300		
	滋兵栃石広	都	16	2,611,210	島	39	1,971,947		
		賀	17	2,546,763	青	40	1,889,521		
		庫	18	2,508,358	大	41	1,874,623		
		木	19	2,495,522	佐	42	1,758,756		
川		20	2,488,291	北	43	1,724,510			
福岡福山	島	21	2,475,643	海	福	44	1,683,122		
	井	22	2,471,825		沖	45	1,601,970		
	岡	23	2,457,810		鹿	46	1,575,411		
	口	24	2,455,715		宮	47	1,420,008		
		25			島	48			

## 奈良県の推移

## 関連指標

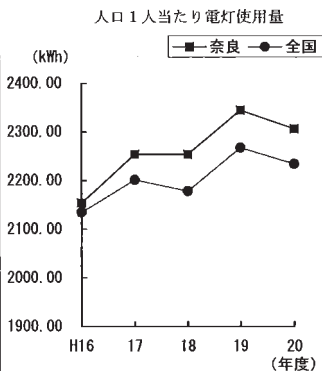
人口1人当たり個人預金残高		項	目	奈良	滋賀	京都	大阪	兵庫	和歌山
(千円) 3,500 3,250 3,000 2,750 2,500 H16 17 18 19 20 (年度)	■奈良 □全国 	貯蓄現在高(総世帯1世帯当たり)	(千円)	19,841 (1位)	14,366 (23位)	14,966 (17位)	13,687 (27位)	15,551 (12位)	15,639 (10位)
	総務省「全国消費実態調査報告」 (平成16年) 平均貯蓄率(勤労者世帯) (貯金及び保険掛金-貯金引き出し及び保険取金) 可処分所得 (%) 総務省「家計調査報告(連報)」(平成21年)	10.5 (37位)	0.6 (46位)	19.9 (15位)	18.7 (19位)	18.2 (21位)	17.8 (23位)		

資料出所	日本銀行
調査時点	平成21年3月31日
調査周期	毎月
算出方法	個人預金残高÷総人口
等	(注) 整理回収機構、第二日本承継銀行、ゆうちょ銀行を除く。

7 家計と消費  
67 電灯使用量

都道府県名	順位	人口1人当たり電灯使用量 (kWh)	都道府県名	順位	人口1人当たり電灯使用量 (kWh)		
福和石富徳	井山	1	福岡	25	2,236.53		
	山	2		26		<b>2,234.14</b>	
	川	3		27			2,233.79
	山	4		28			2,205.80
	島	5		29			2,192.94
宮	6	2,492.73	30	2,183.61			
香岡島広京	根	7	宮長熊愛栃	31	2,175.80		
	島	8		32		2,173.19	
	都	9		33		2,160.82	
	都	10		34		2,144.61	
山鳥愛滋東	口	11	鹿新茨山北	35	2,134.27		
	取	12		36		2,110.33	
	媛	13		37		2,107.34	
	賀	14		38		2,102.62	
	京	15		39		2,098.12	
高大大兵奈大	知	16	沖宮福岩千	40	2,090.88		
	阪	17		41		2,081.86	
	庫	18		42		2,080.79	
	良	19		43		2,071.34	
	分	20		44		2,063.50	
長山三佐	野	21	秋神埼青	45	2,061.41		
	梨	22		46		2,054.51	
	重	23		47		2,016.76	
	賀	24					

奈良県の推移



関連指標

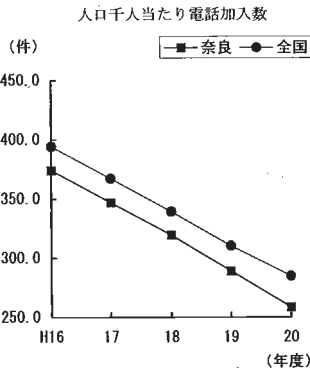
項目	奈良	滋賀	京都	大阪	兵庫	和歌山
光熱・水道費割合 (二人以上の世帯) (%)	6.7 (41位)	7.2 (29位)	7.7 (15位)	7.4 (23位)	6.9 (35位)	7.4 (23位)
総務省 「家計調査報告(速報)」 (平成21年)						
住居費割合(二人以上の世帯) (%)	4.3 (42位)	3.2 (46位)	3.8 (43位)	8.5 (3位)	5.2 (28位)	5.1 (31位)
総務省 「家計調査報告(速報)」 (平成21年)						

資料出所 電気事業連合会「電気事業便覧」  
 調査時点 平成20年度  
 調査周期 毎年  
 算出方法 電灯使用量÷総人口

## 68 電話加入数

都道府県名	順位	人口千人当たり電話加入数(件)	都道府県名	順位	人口千人当たり電話加入数(件)
山高	1	350.2	富福	25	288.3
愛媛	2	346.0	福全	26	287.0
島根	3	339.0	栃全	27	285.9
長崎	4	332.2	群馬	28	<b>284.8</b>
	5	326.2			284.5
鹿児	6	323.1	石川	29	283.0
青森	7	317.2	茨城	30	282.7
東山	8	316.9	京都	31	282.0
山宮	9	316.8	大阪	31	282.0
	10	315.2	本熊	33	280.7
徳大	11	314.5	宮城	34	278.5
長分	12	314.2	岐阜	35	276.5
秋野	13	313.2	福井	36	275.9
香田	14	312.7	神奈	37	273.2
	15	311.7	川形	38	271.1
三北	16	305.7	千葉	39	260.3
北海	17	305.3	沖愛	40	260.1
和歌	18	301.9	奈福	41	259.6
岩手	19	300.9	★福	<b>42</b>	<b>258.4</b>
広島	20	295.1	岡	43	257.3
岡山	21	294.6	埼玉	44	252.5
新島	22	292.4	佐賀	45	252.0
静岡	23	292.3	取	46	243.6
	24	291.5	兵庫	47	228.4

## 奈良県の推移



## 関連指標

項目	奈良	滋賀	京都	大阪	兵庫	和歌山
ブロードバンド・インターネット普及率(世帯当たり) (%)	59.6 (11位)	64.2 (4位)	61.8 (9位)	64.4 (3位)	57.7 (13位)	47.9 (30位)
総務省地方総合通信局各局調べ(平成21年3月)						
情報通信関係費割合(二人以上の世帯) (%)	4.3 (45位)	5.0 (28位)	4.5 (43位)	5.6 (7位)	4.7 (38位)	5.0 (28位)
総務省「家計調査報告(速報)」 (平成21年)						

資料出所等

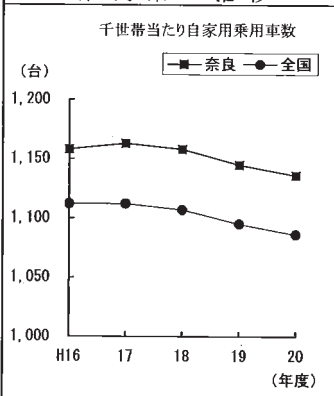
- 資料出所 総務省「社会生活統計指標」
  - 調査時点 平成21年3月31日
  - 調査周期 毎年
  - 算出方法 電話加入数÷総人口
- (注) 公衆電話、内線電話を除く。

7 家計と消費

69 自家用乗用車数

都道府県名	順位	千世帯当たり自家用乗用車数(台)	都道府県名	順位	千世帯当たり自家用乗用車数(台)
福井	1	1,749	宮城	25	1,288
富山	2	1,719	熊本	26	1,280
群馬	3	1,676	大分	27	1,261
岐阜	4	1,665	大宮沖	28	1,236
	5	1,653		29	1,232
栃木	6	1,636	山口	30	1,208
茨城	7	1,621	青森	31	1,206
長野	8	1,584	青森	32	1,182
新山	9	1,540	★ 奈良	33	1,136
	10	1,533	★ 奈良	34	1,109
福石	11	1,510	鹿児	35	1,106
三	12	1,502	愛媛	36	1,099
佐	13	1,486	福岡	37	1,091
静	14	1,476	全	38	1,086
	15	1,447	高		1,056
滋	16	1,440	長	39	1,052
鳥	17	1,417	崎	40	1,045
岡	18	1,376	玉	41	1,028
島	19	1,371	葉	42	1,013
秋	20	1,368	道	43	946
			庫		
岩	21	1,361	海	44	875
愛	22	1,340	京	45	772
徳	23	1,334	神	46	694
香	24	1,319	奈	47	497
			大		
			東		

奈良県の推移



関連指標

項目	奈良	滋賀	京都	大阪	兵庫	和歌山
運転免許保有率 (%)						
(運転免許保有者数 / 総人口)	64.9 (28位)	66.2 (17位)	60.5 (44位)	57.2 (47位)	61.4 (41位)	68.7 (3位)
県警運転免許課調べ (平成21年12月28日)						
1世帯当たりオートバイ・スクーター普及率 (%)	37.5 (4位)	28.2 (16位)	38.1 (3位)	27.8 (17位)	28.9 (13位)	52.6 (1位)
総務省・(財)自動車検査登録情報協会調べ (平成21年3月31日)						

資料出所 総務省「社会生活統計指標」

調査時点 平成21年3月31日

調査周期 毎年

算出方法 自家用乗用車数(普通車+小型車+軽自動車)÷総世帯数

## 70 電子レンジ（電子オーブンレンジを含む）所有台数

都道府県名	順位	千世帯当たり電子レンジ 所有台数(台)	都道府県名	順位	千世帯当たり電子レンジ 所有台数(台)
茨城	1	1,103	和歌山	25	1,041
福島	2	1,083	京都	26	1,040
茨城	3	1,079	山梨	27	1,039
★奈良	4	1,078	山梨	27	1,039
愛媛	4	1,078	山梨	27	1,039
香取	6	1,075	全		1,038
徳島	7	1,073	静		1,036
福井	8	1,072	兵		1,036
三	9	1,069	群		1,035
鳥	9	1,069	神		1,035
新潟	11	1,063	福		1,033
長	12	1,060	埼		1,031
滋	12	1,060	埼		1,030
秋	14	1,059	東		1,029
富	15	1,057	熊		1,023
栃	16	1,056	青		1,023
広	17	1,055	山		1,020
愛	18	1,054	山		1,020
島	18	1,054	大		1,018
根	20	1,053	北		1,010
手	20	1,053	高		1,003
岡	21	1,052	長		997
石	22	1,048	宮		990
千	23	1,044	鹿		990
佐	24	1,043	児		901
			沖		901

## 奈良県の推移

## 関連指標

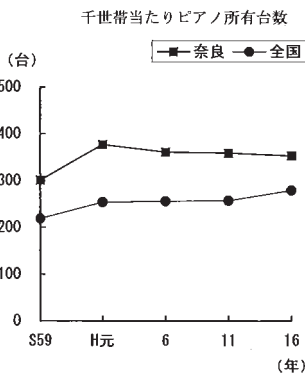
千世帯当たり電子レンジ所有台数		項目	奈良	滋賀	京都	大阪	兵庫	和歌山
(台)		食器洗い機普及率 (%)	30.0 (1位)	26.3 (9位)	25.0 (11位)	24.1 (14位)	27.1 (7位)	28.6 (3位)
			ビール・発泡酒消費 量(20歳以上人 口1人当たり) (ℓ)	34.24 (47位)	36.26 (41位)	49.82 (7位)	58.64 (3位)	45.15 (19位)
		国税庁 「国税庁統計年報」 (平成19年度)						

資料出所 総務省「全国消費実態調査報告」  
 調査時点 平成16年  
 調査周期 5年毎  
 等 (注) 二人以上の世帯

7 家計と消費  
71 ピアノ所有台数

都道府県名	順位	千世帯当たりピアノ所有台数(台)	都道府県名	順位	千世帯当たりピアノ所有台数(台)	
★ 栃 奈 三 京 群	木	1	鳥 全 大 神 福	取	25	281
	良	2		分	26	279
	重	3		川	27	276
	都	4		島	28	271
	馬	5		賀	29	270
和 愛 岡 滋 長	歌	5	佐	東	28	268
	山	7	東	京	30	264
	知	7	石	川	31	263
	山	9	福	岡	31	263
	賀	10	大	阪	33	256
広 福 香 千 愛	島	10	熊	本	34	255
	井	12	富	山	35	254
	川	13	山	形	36	240
	葉	14	高	知	37	233
	媛	14	宮	崎	38	227
静 兵 山 茨 徳	岡	16	宮	北	39	222
	庫	16	海	城	40	221
	城	18	北	道	41	212
	梨	19	長	崎	41	212
	城	20	鹿	島	43	203
山 岐 埼 新	口	21	岩	手	44	202
	泉	22	青	森	45	195
	玉	23	秋	田	46	194
	瀧	24	沖	纏	47	152
			284			

奈良県の推移



関連指標

項目	奈良	滋賀	京都	大阪	兵庫	和歌山
パソコン普及率 (%)	75.6 (5位)	76.0 (3位)	74.2 (8位)	68.5 (23位)	70.0 (16位)	67.6 (25位)
ビデオカメラ(デジタルを含む)普及率 (%)	47.7 (1位)	44.1 (7位)	42.0 (12位)	43.5 (10位)	41.1 (19位)	40.3 (22位)

資料出所 総務省「全国消費実態調査報告」  
 調査時点 平成16年  
 調査周期 5年毎  
 算出方法  
 等 (注) 二人以上の世帯



## 72 消費者物価地域差指数(総合)

都道府県名	順位	消費者物価地域差指数	都道府県名	順位	消費者物価地域差指数
東神奈川 大京阪 大京阪 大京阪	1	110.4	★滋賀 ★奈良 ★福島 ★茨城	24	101.6
	2	110.2		26	101.5
	3	107.0		27	101.2
	4	105.6		28	101.1
静岡 埼玉 石川 愛知 兵庫	6	105.5	長野 鹿野 青森 鳥取 岐阜	30	101.0
	7	104.7		31	100.9
	8	104.6		32	100.4
	8	104.6		32	100.4
	10	103.8		34	100.2
	和歌山 北山 山梨 山梨 山梨	11		103.6	徳島 福井 大分 全日本 熊
12		103.4	36	100.1	
13		103.3	36	100.1	
14		103.1	38	100.0	
15		102.7	38	99.7	
長広 新島 岩手	16	102.6	高宮 愛媛 香川 香川 佐賀	39	99.6
	17	102.5		40	99.5
	18	102.4		40	99.5
	19	102.3		42	99.4
	20	102.1		43	99.0
千福 福山 富山	21	102.0	群馬 秋田 沖宮	44	98.8
	22	101.9		45	97.5
	23	101.8		46	97.3
	24	101.6		47	96.5

## 奈良県の推移

消費者物価地域差指数		関連指標					
項目	奈良	滋賀	京都	大阪	兵庫	和歌山	
住宅地価格変動率 (%)	△ 3.3 (16位)	△ 2.2 (4位)	△ 3.7 (22位)	△ 4.5 (34位)	△ 3.8 (27位)	△ 3.7 (22位)	
国土交通省「都道府県地価調査」(平成21年7月1日)							
消費者物価指数対前年上昇率 (%)	△ 1.8 (44位)	△ 0.8 (7位)	△ 0.9 (11位)	△ 0.7 (4位)	△ 1.1 (18位)	△ 0.6 (3位)	
総務省「消費者物価指数」(平成21年)							

資料出所等

・資料出所 総務省「消費者物価地域差指数」  
 ・調査時点 平成20年(全国平均=100)  
 ・調査周期 毎年  
 (注) 都道府県庁所在都市の数値である。  
 持家の帰属家賃を除く。