

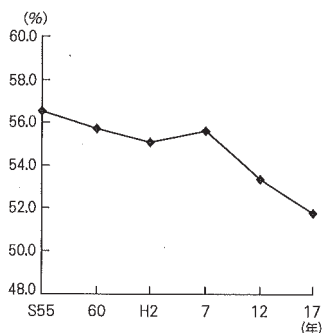
34 就 業 率

都道府県名	順位	15歳以上人口に占める 就業者の割合 (%)	都道府県名	順位	15歳以上人口に占める 就業者の割合 (%)
長野	1	61.2	香宮	25	56.2
静岡	2	61.1	川崎	25	56.2
福井	3	60.5	全		55.8
富山	4	60.1	岡	27	55.5
愛知	5	59.9	青	28	55.4
岐阜	6	59.5	熊	28	55.4
石川	7	59.2	山	30	55.3
栃木	8	58.7	本	31	54.8
山梨	8	58.7	口	32	54.7
群馬	10	58.6	田	33	54.5
山形	11	58.3	分		
新潟	11	58.3	城		
滋賀	11	58.3	京	34	54.2
鳥取	11	58.3	鹿	35	54.0
島根	11	58.3	児	36	53.8
埼玉	15	57.8	歌	37	53.6
岩手	16	57.7	長	37	53.6
三重	16	57.7	和		
佐賀	18	57.6	愛		
鳥取	19	57.5	高	39	53.4
茨城	20	57.3	兵	40	53.2
神奈川	21	56.7	北	41	53.1
福島	22	56.6	徳	41	53.1
茨城	23	56.5	東	43	53.0
千叶	24	56.3	福	44	52.8
			大	45	52.0
			奈	46	51.8
			沖	47	50.6

奈 良 県 の 推 移

関 連 指 標

就 業 率



項 目	奈良	滋賀	京都	大阪	兵庫	和歌山
男性就業率 (対男性15歳以上人口) (%)	65.7 (32位)	70.2 (7位)	65.3 (36位)	63.4 (42位)	65.7 (32位)	65.6 (34位)
女性就業率 (対女性15歳以上人口) (%)	39.5 (47位)	46.9 (20位)	44.1 (36位)	41.4 (46位)	42.0 (45位)	43.1 (42位)

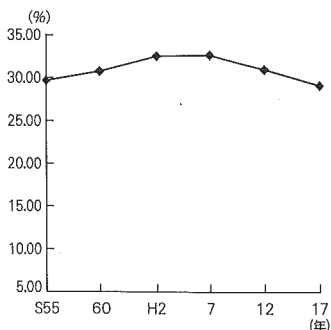
資料出所 総務省「国勢調査報告」
 調査時点 平成17年10月1日
 調査周期 5年毎
 算出方法 就業者数÷15歳以上人口

4 勞 働
35 県外就業率

都道府県名	順位	県外就業率(%)	都道府県名	順位	県外就業率(%)
奈良	1	28.98	徳島	24	1.83
奈良	2	28.29	熊本	25	1.80
千代田	3	27.39	岩手	26	1.68
神奈川	4	23.44	宮城	27	1.58
兵庫	5	13.91	福島	28	1.55
京都	6	10.81	静岡	28	1.55
滋賀	7	10.65	富山	30	1.53
岐阜	8	10.26	石川	31	1.49
茨城	9	9.40	石川	32	1.43
★全 国		8.22	香川	32	1.43
佐賀	10	7.02	宮城	34	1.42
東京	11	7.01	長崎	35	1.37
神奈川	12	6.96	大分	36	1.35
三重	13	6.56	青森	37	1.12
三 菱	14	5.80	鹿 児 島	38	1.03
大 群 山	15	5.00	福 愛 井	39	1.01
山 梨	16	4.70	愛 媛	40	0.88
山 口	17	3.38	高 知	41	0.78
山 根	18	2.74	長 野	42	0.66
鳥 取	19	2.64	秋 田	43	0.52
福 岡	20	2.46	山 形	44	0.39
岡 山	21	2.11	新 潟	45	0.38
鳥 取	22	2.06	北 海 道	46	0.24
愛 知	23	1.84	沖 縄	47	0.14

奈 良 県 の 推 移

県外就業率



関 連 指 標

項 目	奈良	滋賀	京都	大阪	兵庫	和歌山
高齢者の就業率 (65歳以上就業者数) 総就業者数	8.4 (36位)	7.7 (40位)	9.5 (26位)	7.3 (42位)	7.7 (40位)	11.3 (9位)
総務省 「国勢調査報告」 (平成17年10月1日)						
高校卒業者の 県外就職率(%) 文部科学省 「学校基本調査報告書」 (平成18年5月1日)	31.8 (12位)	14.1 (29位)	19.3 (24位)	6.0 (45位)	15.8 (28位)	26.9 (15位)

資料出方
所法等

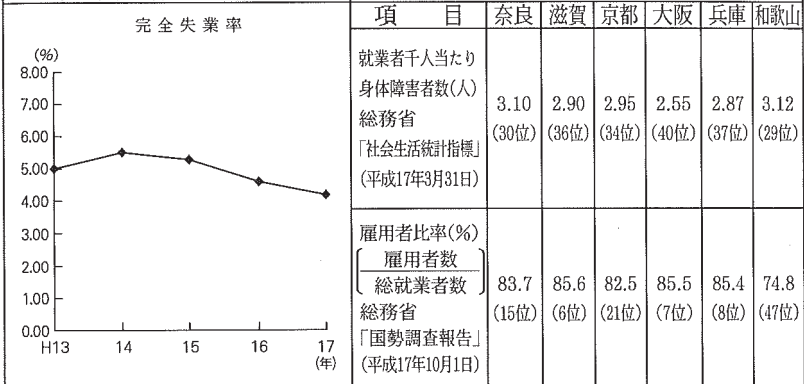
・資料出所 総務省「国勢調査報告(抽出速報集計)」
 ・調査時点 平成17年10月1日
 ・調査周期 5年毎
 ・算出方法 県外就業者数÷総就業者数

36 完全失業率

都道府県名	順位	完全失業率(%)	都道府県名	順位	完全失業率(%)
冲青大福北 海	1	7.9	和歌山 鳥取 徳島 神奈川 香川	22	4.0
	2	6.3		22	4.0
	3	6.0		22	4.0
	4	5.9		27	3.9
	5	5.3		27	3.9
鹿秋宮兵高 児	6	5.1	大分 山形 栃木 佐賀 群馬	27	3.9
	7	5.0		30	3.8
	8	4.9		30	3.8
	8	4.9		30	3.8
岩福東京長 手島京都 崎	11	4.7	新潟 岡山 山梨 山梨	33	3.7
	11	4.7		33	3.7
	11	4.7		33	3.7
	14	4.6		33	3.7
埼玉 熊本 奈良 千	16	4.5	愛知 長野 富山 石川 静岡	38	3.4
	16	4.5		40	3.3
	18	4.2		41	3.1
	19	4.1		41	3.1
愛宮茨滋 媛崎城賀	19	4.1	三重 岐阜 福井 島根	41	3.1
	19	4.1		45	2.9
	22	4.0		46	2.5
	22	4.0		46	2.5
	22	4.0		47	2.3

奈良県の推移

関連指標



資料出所等

・資料出所
・調査時期
・調査周期
・算出方法
(注)

総務省「労働力調査 都道府県別結果(モデル推計値)」
平成17年平均(新しい統計手法による結果のため、平成18年版に掲載した数字と違う結果となっている。)

毎年
完全失業率数÷(就業者数+完全失業者数)

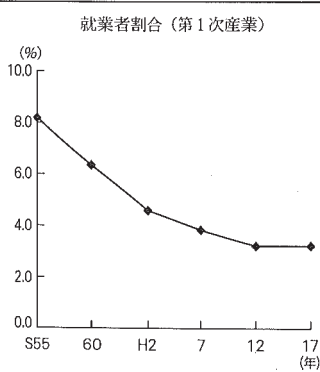
・数値は、労働力調査の結果を都道府県別にモデルによって推計した値である。
・都道府県別に表章するように標本設計を行っておらず(北海道、沖縄県を除く)、標本規模も小さいことから、全国の結果に比べ標本誤差が大きく、結果の利用に当たっては注意を要する。

4 勞 働

37 就業者割合 (第1次産業)

都道府県名	順位	第1次産業就業者割合(%)	都道府県名	順位	第1次産業就業者割合(%)		
青岩高宮鹿	森手	1	13.97	栃群岡宮沖	木馬	25	6.82
	知崎	2	13.71		山城	26	6.53
	崎島	3	12.74		城	27	6.40
	鹿	4	12.65		縄	28	6.23
	児	5	11.65			29	5.87
熊長秋佐鳥	本野	6	11.45	静三全福広	岡重	30	4.93
	田賀	7	11.44		国	31	4.89
	取	8	11.15			32	4.82
		9	10.99		井島	33	4.74
		10	10.92			33	4.28
山和島徳愛	形山	11	10.90	富石岐滋千	山	34	4.25
	根島	12	10.42		川	35	3.90
	徳	13	10.06		阜	36	3.70
	愛	14	9.76		賀	36	3.70
		15	9.43		葉	38	3.66
福長大山北	島崎	16	9.16	福奈愛京兵	岡良	39	3.54
	分梨	17	9.12		知	40	3.21
	道	18	9.01		都	41	2.76
		19	8.48		庫	42	2.71
		20	7.71			43	2.45
新次香山	鴻城	21	7.52	埼神大東	玉川	44	2.18
	川	22	7.39		阪	45	0.97
	口	23	7.15		京	46	0.58
		24	6.83			47	0.44

奈良県の推移



関連指標

項 目	奈良	滋賀	京都	大阪	兵庫	和歌山
基幹的農業従事者に占める60歳以上従事者の割合 (%) 農林水産省「2005年農林業センサス」 (平成17年)	77.7 (14位)	76.6 (16位)	81.0 (12位)	73.2 (21位)	78.7 (13位)	63.4 (40位)
専業農家に占める男子生産年齢人口がいる農家割合 (%) 農林水産省「2005年農林業センサス」 (平成17年)	40.2 (25位)	28.8 (35位)	28.8 (35位)	50.6 (13位)	26.9 (38位)	47.1 (16位)

資料出所 総務省「国勢調査報告」
 調査時点 平成17年10月1日
 調査周期 5年毎
 算出方法 第1次産業就業者数÷全就業者数

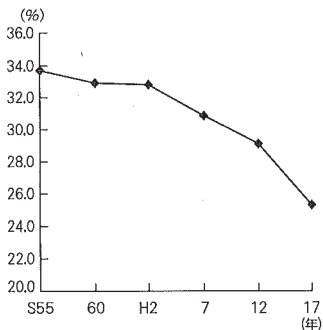
38 就業者割合（第2次産業）

都道府県名	順位	第2次産業就業者割合(%)	都道府県名	順位	第2次産業就業者割合(%)
富山	1	34.77	全 国		26.12
岐 静	2	34.73	岩 手	25	25.86
滋 賀	3	34.52	愛 媛	26	25.68
愛 知	4	34.43	徳 島	27	25.47
	5	34.35	★ 奈 良	28	25.33
三 重	6	33.18	島 根	29	25.23
福 井	7	33.15	京 都	30	25.02
群 馬	8	32.76	鳥 取	31	24.80
栃 木	9	32.62	佐 賀	32	24.75
新 潟	10	31.07	大 分	33	23.89
長 野	11	30.83	神 奈 川	34	23.70
福 山	12	30.66	宮 城	35	23.54
山 梨	13	30.58	和 歌 山	36	23.06
山 形	14	30.35	熊 本	37	22.84
茨 城	15	30.32		38	22.11
石 川	16	29.65	千 葉	39	21.73
岡 山	17	29.21	福 岡	40	21.63
広 島	18	27.20	青 森	41	21.42
兵 庫	19	27.10	鹿 島	42	21.18
山 口	20	26.92	児 長	43	20.65
埼 玉	21	26.84	高 知	44	19.21
秋 田	22	26.71	北 海 道	45	19.03
香 川	23	26.56	東 沖 縄	46	18.75
大 阪	24	26.16		47	16.30

奈 良 県 の 推 移

関 連 指 標

就業者割合（第2次産業）



項 目	奈良	滋賀	京都	大阪	兵庫	和歌山
就業者に占める 製造業就業者 の割合 (%)	18.1 (19位)	27.0 (1位)	17.8 (22位)	17.9 (21位)	19.1 (19位)	14.5 (32位)
製造業就業者の 増加率 (%) 〔平成17年値〕 〔平成12年値〕	△14.0 (32位)	△7.9 (5位)	△13.1 (30位)	△14.9 (37位)	△9.0 (9位)	△16.5 (41位)

資料出
方等

- 資料出所 総務省「国勢調査報告」
- 調査時点 平成17年10月1日
- 調査周期 5年毎
- 算出方法 第2次産業就業者数÷全就業者数

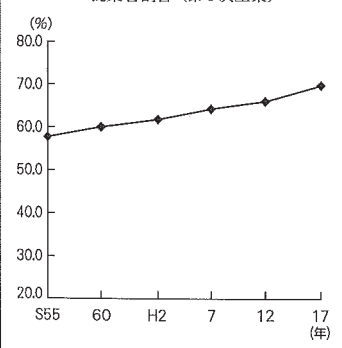
4 勞 働

39 就業者割合 (第3次産業)

都道府県名	順位	第3次産業就業者割合(%)	都道府県名	順位	第3次産業就業者割合(%)
東 京	1	77.36	佐 賀	24	63.83
沖 縄	2	76.32	青 森	25	63.73
福 岡	3	72.98	愛 媛	26	63.68
神 奈 川	4	72.08	宮 崎	27	63.63
千 葉	5	72.05	鳥 取	28	62.93
北 海 道	6	71.31	徳 島	29	62.92
大 阪	7	70.72	岡 山	30	62.89
長 崎	8	69.69	秋 田	31	61.56
京 都	9	69.56	福 井	32	61.46
★ 奈 良	10	69.55	愛 知	33	61.26
宮 崎	11	69.12	岐 阜	34	60.96
埼 玉	12	68.44	城 崎	35	60.81
兵 庫	13	68.16	新 潟	36	60.73
全 国		67.20	滋 賀	37	60.46
廣 島	14	66.93	三 重	38	60.43
高 知	15	66.86	富 山	39	60.37
鹿 児 島	16	66.68	岩 手	40	60.06
大 分	17	66.12	山 梨	41	60.05
香 川	18	65.41	群 馬	42	59.96
石 川	19	65.36	静 岡	43	59.63
熊 本	20	65.33	栃 木	44	59.51
山 口	21	65.32	福 島	45	59.33
和 歌 山	22	64.82	山 形	46	58.20
島 根	23	64.11	長 野	47	56.95

奈 良 県 の 推 移

就業者割合 (第3次産業)



関 連 指 標

項 目	奈良	滋賀	京都	大阪	兵庫	和歌山
就業者に占めるサービス業 (他に分類されないもの) 就業者の割合 (%)	14.3 (10位)	13.8 (14位)	13.7 (16位)	14.7 (6位)	14.2 (11位)	11.3 (44位)
サービス業 (他に分類されないもの) 就業者の増減率 (%) 〔平成17年値 / 平成12年値〕	6.3 (35位)	22.5 (1位)	7.9 (28位)	5.7 (39位)	10.1 (19位)	3.4 (43位)

資料出所
出方
調査周期
算出方法
等

・資料出所 総務省「国勢調査報告」
 ・調査時点 平成17年10月1日
 ・調査周期 5年毎
 ・算出方法 第3次産業就業者数÷全就業者数

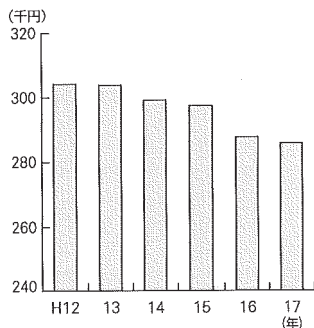
40 定期給与額

都道府県名	順位	常用労働者1人平均 月間定期給与額(円)	都道府県名	順位	常用労働者1人平均 月間定期給与額(円)
東 京 神 奈 大 阪 愛 知 茨 城	1	376,360	新 潟 福 島 愛 媛 富 山 埼 玉	24	280,152
	2	334,674		25	279,849
	3	328,611		26	278,425
	4	321,777		27	273,969
	5	312,628		28	271,324
栃 木 全 国 三 重 静 岡 滋 賀	6	304,829	島 根 高 知 山 形 大 分	29	268,548
	7	300,918		30	267,922
	8	300,789		31	267,022
	9	297,834		32	261,877
千 葉 広 島 兵 庫 群 馬 石 川	10	293,892	長 崎 徳 島 熊 岐 鳥 取	34	261,337
	11	292,985		35	259,099
	12	292,959		36	253,990
	13	291,909		37	253,762
山 口 岡 山 福 島 京 都	14	290,174	宮 城 青 森 宮 城 北 海 秋 田	38	253,559
	15	289,456		39	251,522
	16	288,974		40	251,121
	17	288,715		41	250,945
★ 奈 良	18	288,033	佐 賀 岩 手 鹿 島 沖 縄	42	250,873
	19	286,065		43	250,374
	20	285,778		44	246,561
長 山 香 川 福 岡	21	283,477	児 手 島 縄	45	245,792
	22	282,453		46	239,013
	23	281,223		47	232,352

奈 良 県 の 推 移

関 連 指 標

1人平均月間定期給与額



項 目	奈良	滋賀	京都	大阪	兵庫	和歌山
現金給与総額 (男) (円) 平成17年平均	471,259 (7位)	457,650 (12位)	434,907 (20位)	512,271 (3位)	464,975 (10位)	424,361 (25位)
現金給与総額 (女) (円) 平成17年平均	210,041 (38位)	227,534 (28位)	244,176 (7位)	244,449 (6位)	228,619 (23位)	210,623 (37位)

資料出所
調査時点
調査周期
注厚生労働省「毎月勤労統計調査年報」
平成17年平均
毎月

- ① 定期給与とは、事業所の給与規則等により支給される給与で超過労働給与を含めたもの。
② 常用労働者30人以上の事業所。

4 勞 働

41 総実労働時間

都道府県名	順位	常用労働者1人平均 月間総実労働時間(時間)	都道府県名	順位	常用労働者1人平均 月間総実労働時間(時間)
石川 福宮 長	川手島崎崎	162.5	茨城 山口 愛知 高知 鳥取	25	156.4
	2	162.4		25	156.4
	3	161.6		27	155.4
	4	161.4		27	155.4
	5	161.3		29	154.8
岡崎 静秋 山	6	161.0	三海 滋大 北德	30	154.5
	7	160.3		30	154.5
	7	160.3		32	153.6
	9	160.1		33	153.5
	10	159.9		33	153.5
愛媛 福青 香	10	159.9	沖福 全鹿 和	33	153.5
	12	159.3		36	153.4
	13	159.2		37	152.4
	14	159.1		38	151.7
	15	158.7		38	151.2
新富 長島 群	16	158.3	宮岐 神奈 東兵	39	150.8
	17	157.9		39	150.8
	18	157.7		41	150.6
	19	157.2		42	150.2
	20	157.1		43	149.8
広山 熊	20	157.1	★奈良 京都 千葉 埼玉	44	149.6
	22	156.9		45	149.2
	23	156.8		46	146.1
	23	156.8		47	143.6

奈良県の推移

関連指標

1人平均月間総実労働時間		項 目	奈良	滋賀	京都	大阪	兵庫	和歌山
<p>(時間) 155.0 150.0 145.0 140.0 135.0 0</p> <p>H12 13 14 15 16 17 (年)</p>	所定外労働時間 (男) (時間) 平成17年平均	14.9 (35位)	19.0 (5位)	16.6 (22位)	15.7 (28位)	16.7 (20位)	14.6 (39位)	
	所定外労働時間 (女) (時間) 平成17年平均	5.5 (37位)	6.2 (23位)	6.4 (16位)	6.3 (19位)	6.2 (23位)	4.1 (47位)	

資料出所 厚生労働省「毎月勤労統計調査年報」
 調査時点 平成17年平均
 調査周期 毎月
 調査方法 (注) 常用労働者30人以上の事業所。

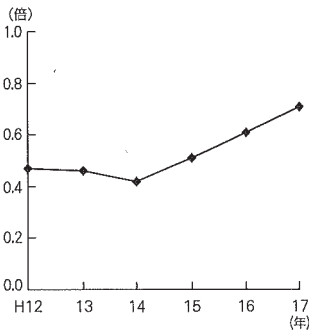
42 有効求人倍率

都道府県名	順位	有効求人倍率(倍)	都道府県名	順位	有効求人倍率(倍)	
愛 群 東 三 福	知馬	1	埼 茨 宮 千 兵	玉城	24	0.88
	京重	2		城葉	25	0.87
	重井	3		庫	26	0.85
		4			27	0.83
		5			27	0.83
栃 岡 香 広 岐	木山	6	愛 福 徳 島 和	媛島	27	0.83
	山川	7		島根	30	0.80
	川島	7		山	30	0.80
	島阜	9		歌	32	0.79
	阜	10			33	0.77
富 静 山 山 石	山岡	11	鳥 福 熊 奈 佐	取岡	33	0.77
	山口	11		本	33	0.77
	梨川	13		良	36	0.73
	梨川	14		★ 37	0.71	
	石	15		佐	38	0.63
滋 長 大 神 新	賀野	15	宮 岩 長 北 秋	崎手	39	0.61
	阪川	17		海	40	0.59
	川潟	18		崎道	41	0.58
	奈	19		田	42	0.57
	新	20		田	43	0.56
山 全 京 大	形国	21	鹿 高 沖 青	児島	44	0.54
	部分	22		知	45	0.47
		23		繩	46	0.43
		23		森	46	0.40

奈良県の推移

関 連 指 標

有効求人倍率



項 目	奈良	滋賀	京都	大阪	兵庫	和歌山
充足率(%) 〔就職件数〕 〔新規求人数〕	27.0 (19位)	20.6 (35位)	21.2 (34位)	18.1 (40位)	22.7 (29位)	29.0 (13位)
パートタイム就職率 (常用的)(%) 〔就職件数〕 〔月間有効求職者数〕 厚生労働省 「労働市場年報」 (平成17年度)	9.5 (30位)	8.5 (38位)	9.3 (32位)	9.1 (34位)	8.3 (43位)	10.3 (24位)

資料出
所方法
等

- 資料出所 厚生労働省「労働統計年報」
 - 調査時点 平成17年
 - 調査周期 毎年
 - 算出方法 月間有効求人数÷月間有効求職者数
- (注)
- 新規卒者を除く。
 - パートタイムを含む。