

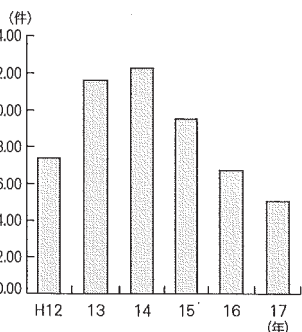
10 全

97 刑法犯認知件数

都道府県名	順位	人口千人当たり 刑法犯認知件数(件)	都道府県名	順位	人口千人当たり 刑法犯認知件数(件)
大阪府	1	28.30	滋賀県	24	13.58
愛知県	2	27.42	北海道	25	12.98
埼玉県	3	22.26	広島県	26	12.84
東京都	4	21.75	島根県	27	12.74
兵庫県	5	21.74	佐賀県	28	12.18
千叶県	6	21.64	鳥取県	29	12.16
福井県	7	21.15	山梨県	30	12.08
三重県	8	20.19	熊本県	31	12.05
岐阜県	9	18.46	徳島県	32	11.92
岐阜県	10	18.34	富山県	33	11.84
全		17.76	福山	34	11.73
茨城	11	17.57	山口県	35	11.62
群馬	12	17.52	新潟	36	11.59
香	13	16.79	石川	37	10.85
栃	14	16.55	大分	38	10.78
岡山	15	16.40	宮崎	39	10.43
神奈	16	16.26	青森	40	10.28
和歌	17	15.98	島根	41	10.22
高	18	15.44	鳥取	42	10.13
愛	19	15.10	長門	43	8.68
★奈良	20	15.03	鹿	44	8.52
静	21	14.64	児	45	8.51
沖	22	14.15	山	46	8.15
宮	23	14.13	岩	47	7.51
			手		
			田		

奈良県の推移

人口千人当たり刑法犯認知件数



関連指標

項目	奈良	滋賀	京都	大阪	兵庫	和歌山
刑法犯検挙率 (%)	42.2 (10位)	43.5 (9位)	26.7 (41位)	16.6 (47位)	23.7 (44位)	24.8 (43位)
人口千人当たり窃盗犯認知件数 (件)	11.41 (19位)	10.10 (24位)	15.88 (7位)	22.60 (1位)	16.28 (6位)	11.34 (20位)

資料出所  
出方  
所法  
等

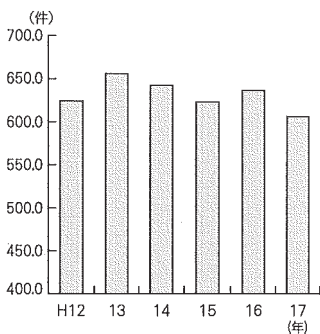
資料出所 警察庁「犯罪統計書」  
 調査時点 平成17年  
 調査周期 毎年  
 算出方法 刑法犯認知件数÷総人口  
 (注) 刑法犯には、交通事故関係を含めない。

## 98 交通事故発生件数

都道府県名	順位	人口10万人当たり 交通事故発生件数(件)	都道府県名	順位	人口10万人当たり 交通事故発生件数(件)	
香群佐静岡	川馬賀岡山	1	1,328.3	熊本	24	708.3
		2	1,160.2	鹿児	25	701.0
		3	1,094.8	富山	26	694.6
		4	1,080.2	奈川	27	682.9
		5	1,074.0	岐阜	28	680.6
福宮愛山和歌	岡崎	6	1,025.2	福島	29	678.3
		7	937.2	大分	30	646.7
		8	828.2	東京	31	641.1
		9	821.4	高知	32	635.1
		10	808.5	福井	33	627.7
徳茨山兵栃	島城形庫木	11	807.1	山口	34	627.2
		12	789.4	長野	35	615.4
		13	784.6	新潟	36	614.8
		14	765.2	★奈千	37	606.6
		15	761.8	千葉	38	605.9
愛埼大京石	媛玉阪都川	16	760.0	宮城	39	593.8
		17	759.3	青森	40	584.1
		18	749.7	長崎	41	569.6
		19	735.0	北海道	42	504.4
		20	733.2	北島	43	489.3
広滋全三	島賀国重	20	733.2	沖繩	44	478.8
		22	732.2	秋田	45	433.1
		23	730.9	岩手	46	416.3
			719.9	島根	47	406.5

## 奈良県の推移

人口10万人当たり交通事故発生件数



## 関連指標

項目	奈良	滋賀	京都	大阪	兵庫	和歌山
人口千人当たり 道路交通法違反 検挙件数(件)	53.9 (34位)	60.4 (29位)	94.3 (2位)	86.0 (4位)	81.9 (6位)	61.5 (25位)
警察庁 「犯罪統計書」 (平成17年)						
人口1万人当たり 交通事故による 救急出場件数(件)	58.1 (15位)	66.1 (6位)	72.4 (1位)	70.3 (3位)	50.6 (26位)	66.3 (5位)
消防庁 「消防白書」 (平成17年)						

資料出  
出方  
所法  
等

- 資料出所 警察庁「交通事故統計年報」
- 調査時点 平成17年
- 調査周期 毎年
- 算出方法 交通事故発生件数÷総人口

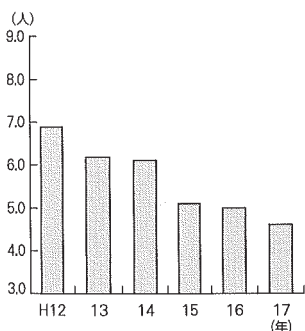
10 全

99 交通事故死者数

都道府県名	順位	人口10万人当たり 交通事故死者数(人)	都道府県名	順位	人口10万人当たり 交通事故死者数(人)	
栃 茨 島 福 三	木城	1	山 静 秋 広 熊	形岡	25	6.7
	根井	2		田島	26	6.6
	重	2		本	27	6.5
		4			27	6.5
		5			27	6.5
滋 德 岩 山 新	賀島	6	石 高 鹿 青	川知	30	6.4
	山口	7		島城	31	5.9
	口渦	8		森	31	5.9
		9			33	5.8
		10			34	5.5
愛 岡 群 岐 鳥	媛山	10	北 全 千 福 愛	海道	35	5.4
	馬阜	12		国葉	36	5.4
	取	13		岡知	37	5.0
		13			37	4.9
		15			38	4.8
香 佐 山 富 大	川賀	15	兵 埼 ★ 奈 沖 京	庫玉	39	4.7
	梨山	17		良	40	4.6
	山分	18		縄	40	4.6
		19		都	40	4.6
		19			43	4.5
長 和 福 宮	野山	21	長 大 神 奈	崎阪	44	3.9
	島崎	21		川京	45	3.0
		23			46	2.9
		23			47	2.3
		23				

奈良県の推移

人口10万人当たり交通事故死者数



連 関 連 指 標

項 目	奈良	滋賀	京都	大阪	兵庫	和歌山
自動車1万台 当たり死者数 (人)	0.8 (34位)	1.2 (2位)	0.9 (18位)	0.7 (42位)	0.9 (18位)	0.9 (18位)
交通事故100件 当たり死傷者数 (人)	116.7 (46位)	133.0 (3位)	122.6 (37位)	120.7 (43位)	124.6 (31位)	123.9 (32位)

資料  
出方  
等

- 資料出所 警察庁「交通事故統計年報」
- 調査時点 平成17年
- 調査周期 毎年
- 算出方法 交通事故死者数÷総人口

## 100 出火件数

都道府県名	順位	人口10万人当たり 出火件数(件)	都道府県名	順位	人口10万人当たり 出火件数(件)	
鹿 児 島 茨 城 山 梨 高 知 枳 木	1	65.60	熊 本 岐 阜 静 岡 青 森 全 国	25	46.19	
	2	61.24		26	45.98	
	3	60.03		27	45.67	
	4	59.15		28	45.31	
	5	55.14			44.97	
宮 崎 佐 賀 大 分 長 崎	6	54.64		愛 媛 鳥 取 福 崎 徳 島	29	44.49
	7	54.13			30	44.48
	8	54.07			31	43.75
	9	54.03	32		43.12	
	10	53.56	33		41.24	
三 重 岡 山 東 海 愛 知 長 野	11	52.97	大 阪 滋 賀 北 海 山 形 福 井	34	40.46	
	12	51.81		35	39.92	
	13	51.41		36	38.04	
	14	49.50		37	37.08	
	15	49.41		38	36.39	
兵 庫 香 川 宮 崎 徳 島	16	49.15	秋 田 奈 良 神 奈 川 岩 手 沖 縄	39	36.14	
	17	47.88		★40	34.12	
	18	47.81		41	33.71	
	19	47.50		42	33.14	
	20	47.42		43	31.43	
山 口 群 馬 千 葉 福 岡	21	47.37	石 川 新 潟 京 都 富 山	44	30.49	
	22	46.69		45	29.94	
	23	46.63		46	27.00	
	24	46.38		47	24.74	

## 奈 良 県 の 推 移

## 関 連 指 標

人口10万人当たり出火件数		項 目	奈良	滋賀	京都	大阪	兵庫	和歌山
		建物火災1件 当たり損害額 (千円)	5,668 (7位)	8,451 (1位)	2,982 (33位)	2,760 (42位)	3,164 (32位)	3,324 (29位)
		自主防災組織率 (%) 〔組織されている 地域の世帯数〕 〔総世帯数〕 (平成18年4月1日現在)	38.7 (39位)	68.9 (17位)	85.5 (7位)	67.9 (18位)	95.1 (3位)	71.3 (15位)

資料出所 総務省消防庁「消防白書」  
 調査時点 平成17年  
 調査周期 毎年  
 算出方法 出火件数÷総人口