

43 財政規模

都道府県名	順位	人口1人当たり 歳出決算額(千円)	都道府県名	順位	人口1人当たり 歳出決算額(千円)
島根	1	774	沖縄	25	427
	2	644		26	415
	3	641		27	412
	4	628		28	400
	5	605		29	399
徳島	6	602	福井	30	388
	7	594		31	377
	8	526		32	375
	9	523		33	374
	9	523		33	367
新潟	11	517	長野	34	365
	12	498		35	357
	13	495		36	341
	14	494		37	338
	15	492		38	332
富山	16	487	群馬	38	332
	17	480		39	305
	17	480		40	301
	17	480		41	301
	20	476		42	296
山梨	21	463	茨城	43	294
	22	454		44	287
	23	452		45	287
	23	452		46	219
	24	433		47	199
大分	16	487	奈良	38	332
	17	480		40	305
	17	480		41	301
	17	480		42	296
	20	476		43	294
宮城	11	517	福井	34	365
	12	498		35	357
	13	495		36	341
	14	494		37	338
	15	492		38	332
石川	16	487	三重	38	332
	17	480		39	305
	17	480		40	301
	17	480		41	301
	20	476		42	296
香取	21	463	和歌山	43	294
	22	454		44	287
	23	452		45	287
	23	452		46	219
	24	433		47	199

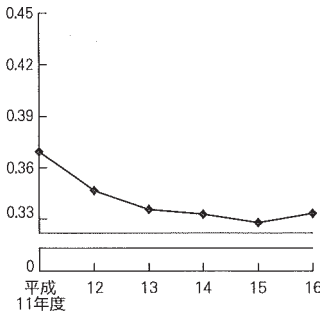
奈良県の推移		関連指標						
人口1人当たり歳出決算額		項目	奈良	滋賀	京都	大阪	兵庫	和歌山
<p>(千円)</p> <p>平成11年度</p>	義務的経費割合 (対歳出決算総額) (%)	54.8 (3位)	49.8 (18位)	52.8 (5位)	49.8 (18位)	44.0 (38位)	50.0 (16位)	
	投資的経費割合 (対歳出決算総額) (%)	23.3 (24位)	21.0 (31位)	15.1 (42位)	10.7 (47位)	20.1 (32位)	24.4 (21位)	
資料出所 調査時点 調査周期 算出方法	総務省「都道府県決算状況調」 平成16年度 毎年 普通会計歳出決算額÷総人口							

44 財政力指数

都道府県名	順位	財政力指数	都道府県名	順位	財政力指数
東 京	1	1.05962	新 潟	24	0.36383
愛 知	2	0.87626	北 海	25	0.35321
神 奈 川	3	0.80639	富 山	26	0.35113
大 阪	4	0.69080	山 口	27	0.34440
静 岡	5	0.63653	★ 奈 良	28	0.33309
千 葉	6	0.63098	福 井	29	0.32574
埼 玉	7	0.62966	愛 媛	30	0.32089
茨 城	8	0.52660	山 梨	31	0.31892
福 岡	9	0.52223	熊 本	32	0.31173
栃 木	10	0.49099	徳 島	33	0.29393
群 馬	11	0.48531	佐 賀	34	0.28326
京 都	12	0.47986	山 形	35	0.28200
宮 城	13	0.47026	大 分	36	0.27607
兵 庫	14	0.46948	青 森	37	0.26464
三 重	15	0.46578	鹿 児 島	38	0.26364
広 島	16	0.45585	岩 手	39	0.25958
滋 賀	17	0.44246	和 歌 山	40	0.25943
岐 阜	18	0.43425	沖 縄	41	0.25545
全 国		0.41125	宮 崎	42	0.25017
岡 山	19	0.40038	秋 田	43	0.24166
長 野	20	0.39568	長 崎	44	0.23794
石 川	21	0.38301	鳥 取	45	0.22522
福 香	22	0.38264	高 知	46	0.20639
	23	0.36804	島 根	47	0.20349

奈 良 県 の 推 移

財政力指数



関 連 指 標

項 目	奈良	滋賀	京都	大阪	兵庫	和歌山
一般財源割合 (対歳入決算総額) (%)	54.8 (9位)	53.6 (12位)	55.0 (8位)	51.3 (20位)	44.8 (44位)	49.6 (28位)
総務省 「都道府県決算状況調」 (平成16年度)						
自主財源割合 (対歳入決算総額) (%)	33.4 (39位)	46.2 (16位)	48.4 (12位)	64.7 (3位)	51.3 (10位)	34.6 (36位)
総務省 「都道府県決算状況調」 (平成16年度) (用語解説P.103参照)						

資料出
方
所
法
等

・資料出所 総務省「都道府県財政指数表」
 ・調査時点 平成16年度
 ・調査周期 毎年
 ・算出方法 基準財政収入額÷基準財政需要額(14～16年度の年度平均)
 (注) 全国は、47都道府県の算術平均。

5 財 政

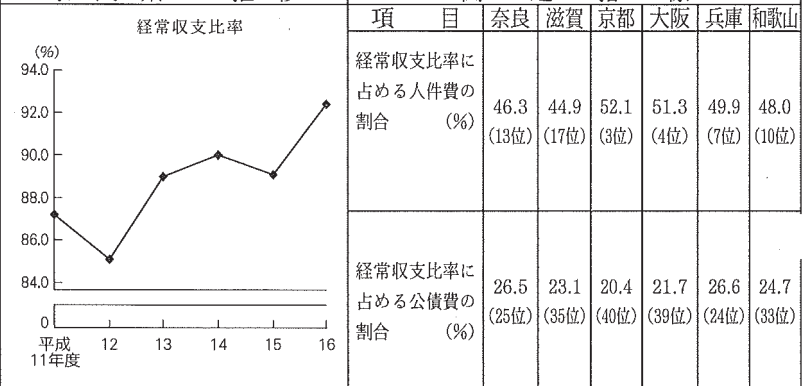
5 財 政

45 経常収支比率

都道府県名	順位	経常収支比率 (%)	都道府県名	順位	経常収支比率 (%)
大阪	1	100.6	全		92.5
奈良	2	98.5	★奈	25	92.4
愛知	3	97.8	北	26	92.3
岡山	4	97.5	海	27	91.9
高知	5	97.3	静	28	91.8
			岡		
長崎	6	96.9	本	29	91.6
山形	7	96.2	大	30	91.1
青森	8	95.3	栃	31	91.0
神奈川	9	94.4	島	32	90.9
香川	10	93.9	岩	33	90.8
			石		
宮城	11	93.8	長	34	90.7
埼玉	12	93.5	三	35	90.5
富山	12	93.5	山	35	90.5
秋田	14	93.3	佐	37	90.3
沖縄	15	93.2	群	38	90.2
茨城	16	93.1	福	39	89.9
千代田	17	93.0	和	40	89.8
徳島	17	93.0	歌	41	89.4
福井	19	92.8	愛	42	89.0
京都市	19	92.8	鳥	43	88.7
			宮		
広島	19	92.8	東	44	88.1
兵庫	22	92.6	滋	44	88.1
新潟	23	92.5	山	46	86.8
			岐	47	86.1

奈良県の推移

関連指標



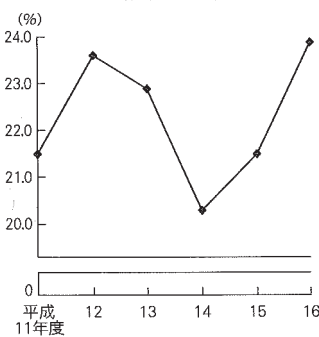
資料出所 総務省「都道府県財政指数表」
 調査時点 平成16年度
 調査周期 毎年
 算出方法 経常経費充当一般財源÷経常一般財源
 等 (注) 数値が低いほど、財政構造に弾力性があることを示す。

46 県税比率

都道府県名	順位	県税比率 (%)	都道府県名	順位	県税比率 (%)
東 京 神 奈 川 愛 知 埼 玉 静 岡	1	67.2	香 川	24	22.8
	2	55.6	富 山	25	21.8
	3	48.5	熊 本	26	21.3
	4	42.7	熊 本	27	21.2
	5	41.2	北 海 道	28	21.1
千 葉 大 阪 福 岡 茨 城	6	40.2	山 口	29	20.5
	7	39.8	福 井	30	20.3
	8	33.5	愛 媛	31	20.1
	9	33.4	佐 賀	32	19.4
	10	33.3	大 分	33	18.3
三 重 京 都 宮 城 栃 木 広 島	11	31.9	山 形	34	18.1
	12	31.5	青 森	35	17.3
	13	30.9	和 歌 山	35	17.3
	14	30.3	山 手	37	16.8
	15	29.9	鹿 児 島	38	16.4
群 馬 滋 賀 岐 阜 長 野 兵 庫	16	29.4	沖 縄	39	16.3
	17	28.7	新 潟	40	16.2
	18	27.5	徳 島	41	15.5
	19	26.6	宮 崎	41	15.5
	20	25.6	長 崎	43	15.0
福 岡 ★ 奈 石	21	24.9	秋 田	44	14.2
	22	24.0	鳥 取	45	13.9
	23	23.9	高 知	46	12.8
	24	23.8	高 島	47	11.1

奈 良 県 の 推 移

県 税 比 率



関 連 指 標

項 目	奈良	滋賀	京都	大阪	兵庫	和歌山
県税収入に占める 法人事業税の割合 (%)	18.3 (41位)	28.7 (5位)	23.8 (20位)	33.6 (3位)	23.2 (24位)	22.7 (28位)
県税収入に占める 個人県民税の割合 (%)	22.6 (1位)	14.8 (14位)	17.5 (6位)	14.7 (16位)	18.8 (5位)	15.5 (10位)

総務省「地方税に関する参考計数資料」
(平成16年度)

〔地方県税収入のうち、地方消費税の収入額については都道府県間において精算後の額で算出。〕

資料出
所等

- ・資料出所 総務省「都道府県決算状況調」
- ・調査時点 平成16年度
- ・調査周期 毎年
- ・算出方法 県税収入÷歳入決算総額

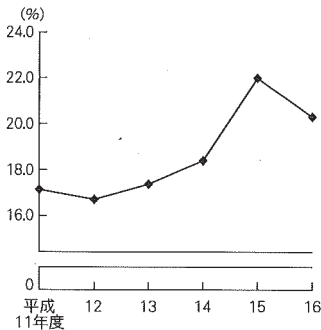
5 財 政

47 公債費比率

都道府県名	順位	公債費比率(標準財政規模等に占める割合)(%)	都道府県名	順位	公債費比率(標準財政規模等に占める割合)(%)
島根	1	26.3	岩手	25	18.6
長野	2	24.9	静岡	26	18.5
秋田	3	24.5	宮城	27	18.4
岡山	4	23.1	全国		18.4
高知	4	23.1	広島	28	17.9
鹿兒	6	22.1	香川	29	17.8
栃木	7	21.9	滋賀	30	17.4
福岡	8	21.8	和歌山	30	17.4
福島	9	21.5	山梨	32	17.2
鳥取	10	21.4	福井	33	17.1
佐賀	10	21.4	愛媛	33	17.1
青森	11	21.2	三重	34	16.8
山梨	12	20.8	東京	35	16.5
徳島	13	20.7	茨城	36	15.8
山形	14	20.4	群馬	37	15.5
富山	14	20.4	岐阜	38	15.3
石川	16	20.3	大阪	39	14.9
★奈良	16	20.3	大京	40	13.8
山梨	18	19.8	埼北	41	13.7
熊本	18	19.8	海玉	42	13.4
大分	20	19.5	福岡	43	12.6
長崎	21	19.3	千葉	44	12.5
宮城	22	19.0	愛知	45	11.8
兵衛	23	18.9	沖縄	45	11.8
新潟	24	18.8	神奈川	47	9.9

奈良県の推移

公債費比率



関連指標

項目	奈良	滋賀	京都	大阪	兵庫	和歌山
一人当たり地方債残高 (千円)	669 (25位)	640 (29位)	483 (41位)	491 (40位)	726 (19位)	663 (26位)
公債費負担比率(%) (公債費充当一般財源 一般財源総額)	23.2 (22位)	20.2 (35位)	17.1 (41位)	17.3 (40位)	22.2 (25位)	22.0 (27位)

資料出
方所法
等

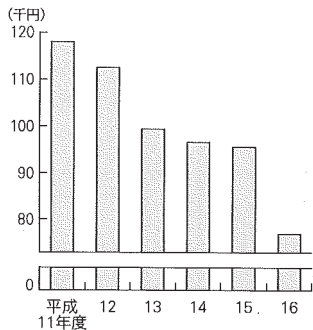
・資料出所 総務省「都道府県決算状況調」
 ・調査時点 平成16年度
 ・調査周期 毎年
 ・算出方法 地方債元利償還金充当一般財源等÷標準財政規模等
 (注) 全国は、47都道府県の算術平均。

48 普通建設事業費

都道府県名	順位	人口1人当たり 普通建設事業費(円)	都道府県名	順位	人口1人当たり 普通建設事業費(円)																															
島根	根井	1	239,993	熊本	25	93,866																														
	福井	2	173,189		島	26	89,140																													
	山梨	3	169,086		福	27	78,489																													
	徳島	4	166,858		香	28	78,238																													
	秋田	5	163,583		滋	29	77,993																													
鳥高	取知	6	158,704	★奈	良	30	77,016																													
		7	146,350			岡	31	74,959																												
		8	141,339			三	32	73,009																												
		9	139,727			全	33	72,775																												
		10	138,667			広	33	72,484																												
児	賀島	森	11	133,467	兵	庫	34	71,720																												
			12	131,651			長	35	70,872																											
			13	126,838			群	36	65,931																											
			14	126,748			野	37	64,502																											
			15	121,090			馬	38	62,403																											
青長	石岩	川手	16	119,271	茨	城	39	62,107																												
			17	118,324			東	40	53,704																											
			18	117,726			福	41	51,675																											
			19	116,876			岡	42	49,066																											
			20	116,601			知	43	44,570																											
大富	北山	海	分山	道	口	繩	21	115,203	大	阪	44	32,192																								
													和愛	山	媛	形	阜	22	105,975	千	葉	45	30,707													
																								岐	23	104,932	埼	玉	46	27,294						
																															24	94,831	神	奈	47	25,069

奈良県の推移

人口1人当たり普通建設事業費



関連指標

項 目	奈良	滋賀	京都	大阪	兵庫	和歌山
普通建設事業費に占める補助事業費割合 (%)	45.7 (27位)	44.1 (31位)	40.6 (41位)	46.5 (24位)	38.9 (42位)	47.4 (20位)
普通建設事業費に占める県単独事業費の割合 (%)	37.7 (28位)	43.7 (11位)	43.4 (12位)	42.8 (14位)	51.1 (4位)	42.1 (17位)

資料出所 総務省「都道府県決算状況調」
 調査時点 平成16年度
 調査周期 毎年
 算出方法 普通建設事業費÷総人口