

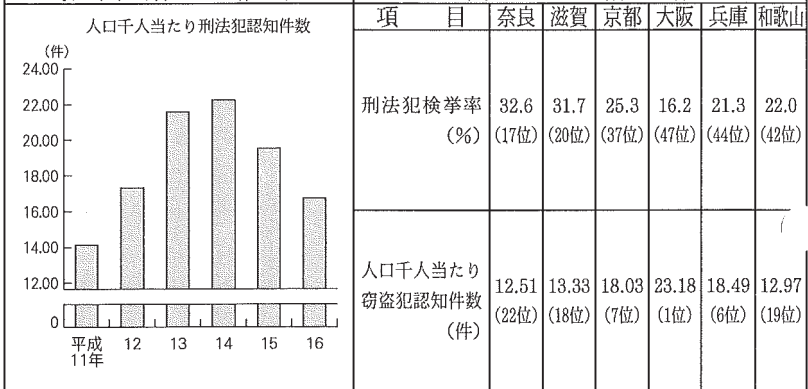
10 安 全

97 刑法犯認知件数

都道府県名	順位	人口千人当たり 刑法犯認知件数(件)	都道府県名	順位	人口千人当たり 刑法犯認知件数(件)	
大愛埼福千	阪知	1	29.01	静岡 北海 佐賀 山梨	24	15.93
	玉	2	28.94		25	15.63
	岡	3	25.73		26	15.40
	葉	4	25.41		27	14.99
		5	24.44		28	14.64
兵京東群神	庫都	6	24.18	鳥取 福島 熊本 山口	29	14.26
	馬	7	24.10		30	13.84
	奈川	8	22.89		31	13.84
		9	20.97		32	13.50
		9	20.97		33	13.49
三岐香全岡	重阜	11	20.63	徳島 新潟 大分 富山	34	12.97
	川	12	20.46		35	12.80
	国	13	20.43		36	12.74
	山	14	20.07		37	12.72
		14	19.05		38	12.43
栃茨和滋宮	木城	15	18.85	福井 青森 島根 宮崎	39	12.20
	山	16	18.61		40	11.95
	賀	17	17.81		41	11.84
	城	18	17.38		42	11.72
		19	16.96		43	9.68
高奈愛沖	知良	20	16.78	山形 長崎 岩手 秋田	44	9.34
	媛	21	16.73		45	9.30
	縄	22	16.69		46	9.24
		23	16.10		47	8.25

奈良県の推移

関連指標

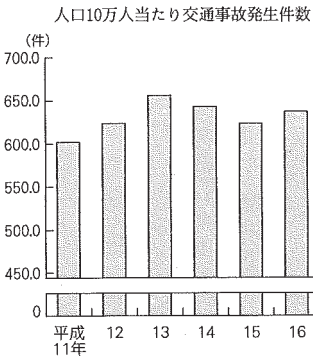


資料出所 警察庁「犯罪統計書」  
 調査時点 平成16年  
 調査周期 毎年  
 算出方法 刑法犯認知件数÷総人口  
 (注) 刑法犯には、交通事故関係を含まない。

## 98 交通事故発生件数

都道府県名	順位	人口10万人当たり 交通事故発生件数(件)	都道府県名	順位	人口10万人当たり 交通事故発生件数(件)
香川	1	1,312.3	鹿児島	24	715.3
群馬	2	1,176.0	熊本	25	711.1
佐賀	3	1,147.3	富山	26	706.6
静岡	4	1,097.5	福島	27	705.4
岡山	5	1,080.7	石川	28	704.8
福岡	6	1,011.9	岐阜	29	693.0
宮崎	7	913.5	東京都	30	682.7
愛知	8	857.9	長野	31	656.7
山形	9	845.2	長門	32	646.9
徳島	10	832.7	大分	33	641.0
和歌山	11	812.3	福井	34	640.4
茨城	12	795.4	★奈良	35	637.6
兵衛	13	779.1	千代田	36	633.2
愛媛	14	777.7	新潟	37	618.7
栃木	15	775.0	新潟	38	599.6
大阪	16	766.9	宮城	39	593.8
広島	17	764.3	青森	40	592.3
山形	18	764.0	長崎	41	571.8
滋賀	19	750.4	鳥取	42	500.4
埼玉	20	749.5	北海道	43	493.3
全京		745.7	沖縄	44	479.2
三神	21	742.5	秋田	45	448.4
奈重	22	723.2	岩手	46	432.6
	23	722.7	島根	47	412.2

## 奈良県の推移



## 関連指標

項目	奈良	滋賀	京都	大阪	兵庫	和歌山
人口千人当たり 道路交通法違反 検挙件数(件)	53.3 (35位)	62.7 (18位)	93.9 (2位)	83.0 (4位)	79.6 (5位)	58.2 (27位)
警察庁 「犯罪統計書」 (平成16年)						
人口1万人当たり 交通事故による 救急出場件数(件)	60.5 (14位)	70.1 (5位)	75.0 (2位)	71.0 (3位)	52.5 (26位)	66.1 (7位)
消防庁 「消防白書」 (平成16年)						

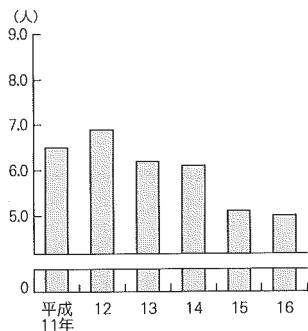
資料出所 警察庁「交通事故統計年報」  
 調査時点 平成16年  
 調査周期 毎年  
 算出方法 交通事故発生件数÷総人口

99 交通事故死者数

都道府県名	順位	人口10万人当たり 交通事故死者数(人)	都道府県名	順位	人口10万人当たり 交通事故死者数(人)	
三 高 橋 福 新	重知	1	10.0	北 海 道	25	6.9
	2	9.8	大 分	25	6.9	
	木井	3	9.7	愛 媛	27	6.8
	4	9.5	熊 本	27	6.8	
	湯 渕	5	9.3	秋 田	29	6.7
岐 山 茨 和 鳥	卓	6	9.2	富 山	30	6.6
	梨	7	9.0	広 島	30	6.6
	城	8	8.9	山 形	32	6.3
	山	9	8.5	島 根	32	6.3
	歌 取	10	8.4	全 国		5.8
香 佐 岩 岡 長	川	10	8.4	宮 城	34	5.5
	賀	10	8.4	千 葉	34	5.5
	手	13	8.2	石 川	34	5.5
	山	14	8.1	福 岡	37	5.4
	野	15	8.0	愛 知	38	5.1
福 滋 宮 静 群	島	16	7.7	兵 庫	38	5.1
	賀	17	7.6	★ 奈 良	40	5.0
	崎	18	7.5	京 都	41	4.9
	岡	19	7.3	都 府 道 府 道	42	4.5
	馬	20	7.2	沖 縄	43	4.3
青 德 山 鹿	森	21	7.1	長 崎	44	4.1
	島	21	7.1	大 阪	45	3.6
	口	23	7.0	神 奈 川	46	3.1
	島	23	7.0	東 京	47	2.4
	鹿 児 島	23	7.0			

奈良県の推移

人口10万人当たり交通事故死者数



関連指標

項 目	奈良	滋賀	京都	大阪	兵庫	和歌山
自動車1万台 当たり死者数 (人)	0.9 (31位)	1.1 (11位)	1.0 (16位)	0.8 (38位)	1.0 (16位)	1.2 (4位)
交通事故100件 当たり死傷者数 (人)	116.5 (46位)	132.3 (7位)	124.0 (34位)	120.9 (43位)	124.7 (32位)	126.2 (27位)

資料出  
出方  
所法  
等

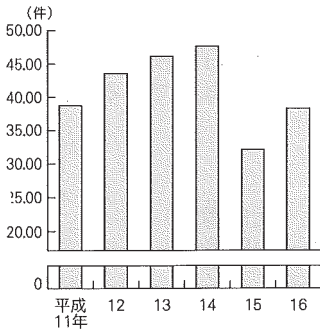
・資料出所 警察庁「交通事故統計年報」  
 ・調査時点 平成16年  
 ・調査周期 毎年  
 ・算出方法 交通事故死者数÷総人口

100 出火件数

都道府県名	順位	人口10万人当たり 出火件数(件)	都道府県名	順位	人口10万人当たり 出火件数(件)
鹿児島	1	69.53	埼玉	24	46.87
山梨	2	63.91	大分	25	46.66
高知	3	62.62	山口	26	46.34
茨城	4	59.22	香川	27	45.68
栃木	5	58.53	静岡	28	44.90
福島	6	57.23	長野	29	44.81
愛知	7	56.20	野田	30	43.57
三重	8	56.01	田代	31	43.34
東京	9	55.23	大阪	32	42.92
宮崎	10	54.23	福島	33	42.68
島根	11	53.83	愛媛	34	42.44
宮城	12	53.09	山形	35	41.77
群馬	13	52.73	北海道	36	41.73
長野	14	50.83	滋賀	37	41.16
和歌山	15	50.29	北海	38	39.73
青森	16	50.13	神奈川	39	38.51
岐阜	17	49.91	徳島	40	38.48
佐賀	18	49.68	★奈良	41	38.30
佐賀	19	48.88	長崎	42	36.79
兵衛	20	48.61	福井	43	35.29
岡山	20	48.61	沖崎	43	35.29
千葉	21	48.60	新潟	44	35.00
全日本	22	47.29	石川	45	30.29
熊広	23	47.09	富山	46	27.23
		47.02	京都	47	26.61

奈良県の推移

人口10万人当たり出火件数



関連指標

項目	奈良	滋賀	京都	大阪	兵庫	和歌山
建物火災1件 当たり損害額 (千円)	5,210 (13位)	2,518 (44位)	2,710 (42位)	2,277 (46位)	3,001 (36位)	5,816 (7位)
(用語解説P.105参照)						
自主防災組織率 (%)	24.4 (45位)	61.6 (19位)	84.7 (6位)	64.8 (16位)	94.7 (4位)	69.2 (15位)
〔組織されている 地域の世帯数 総世帯数〕 (平成17年4月1日現在)						

資料  
出方  
所等

- ・資料出所 総務省消防庁「消防白書」
- ・調査時点 平成16年
- ・調査周期 毎年
- ・算出方法 出火件数÷総人口