

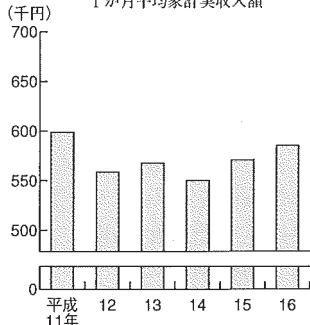
7 家計と消費

64 家計実収入額（勤労者世帯）

都道府県名	順位	1世帯当たり 1か月実収入額(円)	都道府県名	順位	1世帯当たり 1か月実収入額(円)	
富山 奈	山	1	664,643	静岡	24	529,701
	神	2	604,190	福井	25	527,778
	木	3	601,525	三重	26	527,042
	分	4	600,707	三	27	523,397
	根	5	598,921	千	28	521,467
徳島 秋田	島	6	587,285	宮	29	519,909
	田	7	585,269	児	30	507,806
	良	8	585,268	岡	31	502,727
	川	9	578,072	北	32	499,448
	湯	10	575,592	青	33	495,275
★奈 石	新	11	575,482	和	34	491,120
		12	570,788	歌	35	481,977
		13	570,022	山	36	472,809
		14	563,921	手	37	468,589
		15	561,694	岡	38	467,787
広岐 山	島	16	561,188	媛	39	461,018
	阜	17	558,646	愛	40	453,864
	口	18	555,235	京	41	434,942
	川	19	546,523	都	42	433,430
	京	20	542,549	賀	43	428,540
高崎 長福 茨	知	21	535,586	佐	44	416,325
	玉	22	533,048	山	45	413,726
	野	23	530,200	梨	46	406,338
	島	24	530,200	本	47	374,281
	城	25	530,200	取	48	
愛滋 山 全	知	26	530,200	馬	49	
	賀	27	530,200	城	50	
	形	28	530,200	兵	51	
	国	29	530,200	長	52	
		30	530,200	大	53	

奈良県の推移

勤労者世帯1世帯当たり
1か月平均家計実収入額



関連指標

項目	奈良	滋賀	京都	大阪	兵庫	和歌山
勤労者世帯の実収入に占める妻の収入の割合 (%)	4.9 (46位)	7.8 (34位)	7.7 (35位)	7.2 (38位)	5.4 (45位)	6.4 (40位)
世帯主の勤め先収入 (勤労者世帯1か月平均) (円)	513,150 (2位)	458,208 (15位)	402,205 (34位)	349,821 (44位)	368,126 (42位)	443,993 (20位)

資料出所等

・資料出所 総務省「家計調査年報」
 ・調査時点 平成16年（1か月平均）
 ・調査周期 毎月
 (注) 都道府県庁所在都市の数値である。

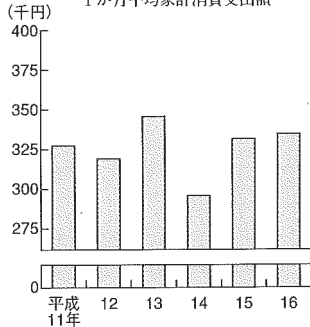
65 家計消費支出額（全世帯）

都道府県名		順位	1世帯当たり 1か月消費支出額(円)	都道府県名		順位	1世帯当たり 1か月消費支出額(円)
富山 石川 福井 長野 山梨	奈川 島根 徳島 高松 香川	1	357,558	三重 奈良 和歌山 鳥取 島根 岡山 広島 山口 徳島 香川 高松 福井 石川 富山	24	303,177	
		2	353,544			25	301,694
		3	340,212			26	301,642
		4	338,938			27	301,393
		5	337,869			28	299,196
★奈良 山形 山梨 山梨 山梨	東京 大阪 京都 兵庫 奈良 徳島 高松 香川 高松 福井 石川 富山	6	336,136	北海道 青森 岩手 宮城 秋田 山形 福島 茨城 栃木 群馬 埼玉県 千葉県 東京都 神奈川県 新潟県 富山県 石川県 福井県 山梨県 長野県 岐阜県 静岡県 愛知県 三重県 滋賀県 京都府 大阪府 兵庫県 和歌山県	29	298,951	
		7	335,059			30	297,989
		8	334,533			31	295,912
		9	332,834			32	295,873
		10	331,885			33	293,149
滋賀 高松 山梨 山口 石川	福井 石川 富山 山梨 山梨	11	330,322	福井県 石川県 富山県 山梨県 山梨県	34	285,913	
		12	329,031			35	283,778
		13	327,764			36	280,609
		14	324,124			37	279,218
		15	323,081			38	276,605
香川 岐阜 千代田 長野 新潟	川崎 千葉 茨城 群馬 栃木 群馬 新潟 富山 石川 福井 山梨 山梨	16	323,050	兵庫 鳥取 愛媛 青森 長崎	39	272,642	
		17	322,532			40	269,904
		18	321,434			41	269,006
		19	320,136			42	268,137
		20	320,022			43	263,600
宮崎 静岡 福井 全	山梨 山梨 山梨 山梨	21	306,474	山梨 山梨 山梨 山梨	44	263,281	
		22	305,392			45	261,721
		23	304,694			46	253,709
		23	304,203	47	228,545		

奈良県の推移

関連指標

全世帯1世帯当たり
1か月平均家計消費支出額



項目	奈良	滋賀	京都	大阪	兵庫	和歌山
勤労者世帯の実支出 (1か月平均) (円)	438,291 (11位)	422,371 (20位)	376,862 (36位)	335,018 (46位)	340,068 (45位)	363,959 (40位)
食料費割合(全世帯) (エンゲル係数) (%)	22.5 (26位)	24.0 (13位)	26.6 (1位)	26.1 (3位)	26.3 (2位)	25.8 (4位)

資料出所等

- 資料出所 総務省「家計調査年報」
- 調査時点 平成16年（1か月平均）
- 調査周期 毎月

(P.89に指標メモあり)

(注) 都道府県庁所在都市の数値である。

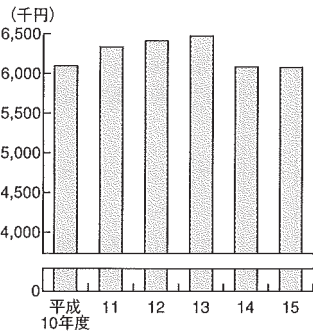
7 家計と消費

66 個人預貯金残高

都道府県名	順位	人口1人当たり 個人預貯金残高(円)	都道府県名	順位	人口1人当たり 個人預貯金残高(円)			
東	京	1	7,375,065	神	奈	川	24	4,961,634
香	川	2	6,876,803	群	奈	馬	25	4,940,751
徳	島	3	6,681,670	静	静	岡	26	4,940,030
和	山	4	6,285,969	茨	茨	城	27	4,906,389
大	阪	5	6,121,824	京	京	都	28	4,868,669
★	良	6	6,079,234	千	千	葉	29	4,767,642
富	山	7	5,830,540	鳥	鳥	取	30	4,754,357
福	井	8	5,684,153	島	島	根	31	4,671,825
三	重	9	5,596,042	埼	埼	玉	32	4,595,279
愛	媛	10	5,457,181	福	福	岡	33	4,377,936
長	野	11	5,376,898	大	大	分	34	4,375,591
愛	知	12	5,374,297	佐	佐	賀	35	4,364,140
広	島	13	5,341,760	山	山	形	36	4,362,693
岐	阜	14	5,318,080	長	長	崎	37	4,163,078
岡	山	15	5,312,348	宮	宮	城	38	3,971,826
兵	庫	16	5,181,057	熊	熊	本	39	3,939,545
滋	賀	17	5,171,018	岩	岩	手	40	3,903,709
高	知	18	5,154,297	秋	秋	田	41	3,872,368
全	国	19	5,137,084	北	北	道	42	3,811,000
山	口	19	5,114,303	福	福	海	43	3,788,358
石	川	20	5,111,666	鹿	鹿	児	44	3,645,589
山	梨	21	5,081,496	青	青	島	45	3,414,973
栃	木	22	5,029,505	宮	宮	崎	46	3,318,656
新	潟	23	5,022,031	沖	沖	縄	47	2,716,653

奈良県の推移

人口1人当たり個人預貯金残高



関連指標

項目	奈良	滋賀	京都	大阪	兵庫	和歌山
貯蓄現在高 (勤労者1世帯当たり) (千円)	12,944 (13位)	13,433 (8位)	12,055 (21位)	11,196 (26位)	11,703 (22位)	10,787 (29位)
総務省 「全国消費実態調査報告」 (平成11年)						
平均貯蓄率(%) (貯金及び保険貯金-貯金 引き出し及び保険款金 可処分所得)	21.5 (13位)	10.4 (40位)	16.7 (28位)	9.5 (42位)	21.1 (15位)	24.8 (5位)
総務省 「家計調査年報」 (平成16年)						

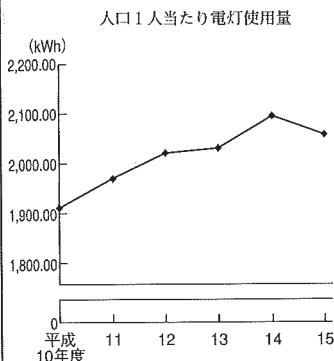
資料出所等

・資料出所 金融広報中央委員会調べ
 ・調査時点 平成16年3月31日
 ・調査周期 毎年
 ・算出方法 個人預貯金残高 ÷ 総人口
 (注) 平成14年度から信用金庫のデータが含まれなくなった。

67 電灯使用量

都道府県名	順位	人口1人当たり 電灯使用量 (kWh)	都道府県名	順位	人口1人当たり 電灯使用量 (kWh)	
福和徳石東	井山	1	2,315.60	愛知	25	2,039.25
	歌	2	2,288.73		26	2,034.60
	徳	3	2,250.52		27	2,026.19
	石	4	2,247.22		28	2,024.63
	東	5	2,231.63		道	29
香富京高岡	川	6	2,221.20	海	30	1,975.65
	山	7	2,205.86	福	31	1,963.26
	都	8	2,190.09	宮	32	1,962.07
	知	9	2,181.14	佐	33	1,954.76
	山	10	2,166.55	枳	34	1,932.79
広長島鳥愛	島	11	2,153.23	鹿	35	1,923.49
	野	12	2,153.02	長	36	1,912.78
	根	13	2,141.24	茨	37	1,912.39
	取	14	2,136.73	神	38	1,911.79
	媛	15	2,132.84	熊	39	1,908.38
大	阪	16	2,132.26	新	40	1,898.73
	梨	17	2,121.09	千	41	1,891.84
	重	18	2,097.49	山	42	1,877.15
	口	19	2,082.87	岩	43	1,868.17
	繩	20	2,081.58	埼	44	1,855.99
兵岐奈滋	庫	21	2,076.60	福	45	1,852.63
	阜	22	2,059.75	宮	46	1,843.29
	良	23	2,058.08	秋	47	1,827.46
	賀	24	2,056.37	青	48	

奈良県の推移



関連指標

項目	奈良	滋賀	京都	大阪	兵庫	和歌山
光熱・水道費割合 (全世帯) (%)	6.7	6.6	7.7	7.0	6.7	7.6
総務省 「家計調査年報」 (平成16年)	(30位)	(35位)	(6位)	(22位)	(30位)	(9位)
住居費割合 (全世帯) (%)	8.6	4.3	5.2	10.0	6.8	5.3
総務省 「家計調査年報」 (平成16年)	(6位)	(47位)	(41位)	(2位)	(22位)	(40位)

- 算出方法等
- 資料出所 電気事業連合会「電気事業便覧」
 - 調査時点 平成15年度
 - 調査周期 毎年
 - 算出方法 電灯使用量 ÷ 総人口

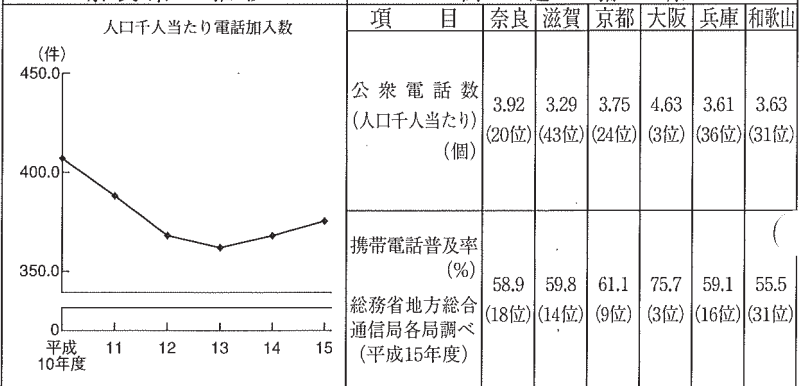
7 家計と消費

68 電話加入数

都道府県名	順位	人口千人当たり 電話加入数 (件)	都道府県名	順位	人口千人当たり 電話加入数 (件)
東大京神高	1	510.0	★奈良	24	375.4
京阪都川知	2	469.7	良重	25	375.3
奈	3	422.4	青森	26	375.0
高	4	420.4	群馬	27	374.2
	5	417.4	埼玉	28	372.4
愛和山北大	6	409.1	島宮	29	367.8
	7	402.6	根城	30	367.7
	7	402.6	川	31	364.7
	9	401.6	石	32	362.3
	10	401.2	秋	33	362.0
			岩		
広山全鹿香	11	400.1	茨	34	359.7
	12	399.3	栃	35	359.6
		399.1	梨	36	356.5
	13	398.7	熊	37	354.7
	14	396.6	岐	38	352.6
			滋		
愛静宮長岡	15	391.4	新	39	352.3
	16	390.9	鳥	40	351.7
	17	389.2	福	41	350.3
	18	389.0	沖	42	348.4
	19	387.6	富	43	346.0
福長徳千	20	387.2	福	44	343.7
	21	384.9	兵	45	339.7
	22	384.6	山	46	325.0
	23	383.5	佐	47	294.6

奈良県の推移

関連指標



算出方法等

- 資料出所 総務省「社会生活統計指標」
- 調査時点 平成16年3月31日
- 調査周期 毎年
- 算出方法 電話加入数 ÷ 総人口
(注) 公衆電話、内線電話を除く。

69 自家用乗用車数

都道府県名	順位	千世帯当たり 自家用乗用車数(台)	都道府県名	順位	千世帯当たり 自家用乗用車数(台)	
福 富 群 岐 栃	井山	1	1,730	宮城	25	1,293
	馬	2	1,719	本	26	1,249
	草	3	1,685	繩	27	1,245
	阜	4	1,674	分	28	1,232
	木	5	1,626	崎	29	1,215
山 茨 長 山 石	形	6	1,624	青	30	1,207
	城	7	1,607	森	31	1,195
	野	8	1,580	口	32	1,169
	梨	9	1,526	山	33	1,146
	川	10	1,514	良	34	1,104
新 福 三 滋 静	渦	11	1,512	全		1,104
	島	12	1,490	福	35	1,092
	重	13	1,483	岡	36	1,083
	賀	14	1,456	玉	36	1,083
	岡	15	1,445	媛	38	1,075
佐 鳥 愛 岡 秋	賀	16	1,443	千	39	1,060
	取	17	1,397	北	40	1,047
	知	18	1,374	海	41	1,046
	山	19	1,369	高	42	1,029
	田	20	1,359	長	43	964
鳥 岩 徳 香	根	21	1,353	兵		
	手	22	1,342	京	44	910
	島	23	1,329	神	45	823
	川	24	1,301	奈	46	727
		24	1,301	大	47	543

奈良県の推移

関連指標

千世帯当たり自家用乗用車数 (台)	項 目					
	奈良	滋賀	京都	大阪	兵庫	和歌山
	運転免許保有率 (%)					
	(運転免許保有者数 / 総人口) × 100 県警運転免許課調べ (平成15年12月31日)					
1世帯当たり オートバイ・ スクーター普及率 (%)						
国土交通省調べ (平成16年3月31日)						
	62.3 (25位)	63.8 (16位)	58.7 (43位)	55.1 (47位)	58.8 (42位)	65.4 (4位)
	41.8 (3位)	32.4 (11位)	41.8 (3位)	29.2 (21位)	31.2 (17位)	58.9 (1位)

算出方法

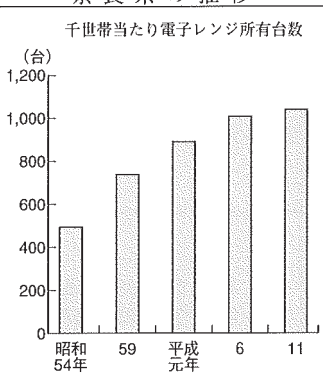
- 資料出所 総務省「社会生活統計指標」
- 調査時点 平成16年3月31日
- 調査周期 毎年
- 算出方法 自家用乗用車数(普通車 + 小型車 + 軽自動車) ÷ 総世帯数

7 家計と消費

70 電子レンジ所有台数

都道府県名	順位	千世帯当たり電子レンジ所有台数(台)	都道府県名	順位	千世帯当たり電子レンジ所有台数(台)
岡 滋 徳 山 茨	山	1	神 奈 川 新 愛 石 全	25	1,016
	賀	2		25	1,016
	鳥	3		27	1,015
	梨	4		28	1,014
	城	5			1,012
長 枳 三 ★ 奈 愛	野	6	大 宮 鳥 大 山	29	1,011
	木	7		30	1,008
	重	7		31	1,006
	良	9		31	1,006
	媛	10		33	1,004
富 兵 和 広 福	山	11	佐 山 秋 東 福	34	1,002
	庫	11		35	1,000
	山	13		36	994
	鳥	13		36	994
	井	15		36	994
千 香 福 静 群	葉	16	北 岩 長 熊 青	39	985
	川	17		40	982
	島	18		41	967
	岡	18		42	957
	馬	20		43	952
鳥 京 岐 埼	根	20	高 宮 鹿 児 沖	44	942
	都	22		45	925
	阜	23		46	921
	皇	23		47	874
	玉	24			

奈良県の推移



関連指標

項目	奈良	滋賀	京都	大阪	兵庫	和歌山
都市ガス供給区域内普及率 (%)						
(メーター取付数 / 区域内世帯数)	70.8 (16位)	82.0 (9位)	101.8 (4位)	106.1 (1位)	96.3 (5位)	47.9 (44位)
資源エネルギー庁「ガス事業年報」(平成15年)						
ビール消費量 (20歳以上人口1人当たり) (%)	31.51 (43位)	32.55 (41位)	44.95 (7位)	52.12 (3位)	38.36 (26位)	41.36 (14位)
国税庁「国税庁統計年報」(平成14年度)						

資料出所等

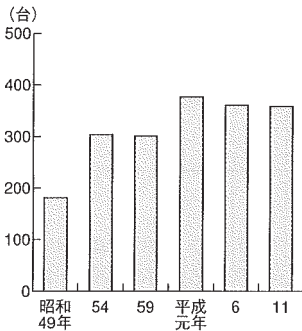
- 資料出所 総務省「全国消費実態調査報告」
- 調査時点 平成11年
- 調査周期 5年毎

71 ピアノ所有台数

都道府県名	順位	千世帯当たり ピアノ所有台数(台)	都道府県名	順位	千世帯当たり ピアノ所有台数(台)	
★奈良 香大 山岡 茨群 滋枳 長 福三 静京 和歌 広岐 愛愛 徳 千兵 埼全	良川	1	359	神奈川	24	255
	分梨	2	343	石山	25	253
	梨山	3	337	山福	25	253
	山	4	332	福佐	27	250
		5	318		27	250
	城馬	6	315	富宮	29	245
	賀木	7	313	山城	30	244
	野	8	311	宮新	31	243
		9	309	島取	32	236
		10	305	東京	33	235
	井重	11	304	大島	34	233
	岡都	11	304	熊本	35	230
	山	13	300	熊田	36	223
		14	292	秋知	37	219
		14	292	高	37	219
	島	14	292	長福	39	215
	阜	17	286	岩手	40	214
	媛	18	281	山形	41	213
	知	19	279	山道	41	213
	島	20	273	北海	43	196
	葉庫	21	264	宮崎	44	190
	玉	22	263	青森	45	183
	国	23	261	鹿島	46	181
		257	沖繩	47	152	

奈良県の推移

千世帯当たりピアノ所有台数



関連指標

項目	奈良	滋賀	京都	大阪	兵庫	和歌山
千世帯当たり パソコン普及率 (%)	42.3 (6位)	47.6 (1位)	41.9 (7位)	38.1 (15位)	40.7 (8位)	31.6 (33位)
千世帯当たり ファクシミリ普及率 (%)	40.9 (1位)	37.4 (7位)	38.5 (5位)	39.2 (3位)	38.5 (5位)	32.2 (15位)

資料出所等

- 資料出所 総務省「全国消費実態調査報告」
- 調査時点 平成11年
- 調査周期 5年毎

7 家計と消費

72 消費者物価地域差指数 (総合)

都道府県名	順位	消費者物価地域差指数	都道府県名	順位	消費者物価地域差指数
東 京	1	110.1	福 島	25	101.4
神 奈 川	2	109.3	福 岡	26	101.2
大 阪	3	106.9	岩 手	27	101.1
愛 知	4	105.1	三 重	27	101.1
京 都	5	105.0	鹿 児 島	29	101.0
静 岡	6	104.5	高 知	30	100.9
長 崎	7	104.0	山 口	31	100.8
埼 玉	8	103.8	鳥 取	32	100.7
石 川	9	103.3	廣 島	33	100.6
兵 庫	9	103.3	熊 本	33	100.6
北 海	11	103.2	滋 賀	35	100.5
山 形	12	103.1	福 岡	36	100.4
鳥 根	12	103.1	茨 城	37	100.2
青 森	14	103.0	茨 城	38	100.1
新 潟	15	102.8	秋 田	39	100.0
栃 木	16	102.6	全 国		100.0
岡 山	16	102.6	大 分	40	99.8
山 梨	18	102.0	群 馬	41	99.7
富 山	18	102.0	佐 賀	41	99.7
山 城	19	101.8	徳 島	43	99.2
富 宮	20	101.6			
★ 奈 良	20	101.6	岐 阜	44	98.7
和 歌 山	20	101.6	宮 崎	45	98.1
香 川	20	101.6	愛 媛	46	97.9
千 葉	24	101.5	沖 縄	47	97.0

奈良県の推移		関 連 指 標						
消費者物価地域差指数		項 目	奈良	滋賀	京都	大阪	兵庫	和歌山
	住宅地価格変動率 (%)	△6.5 (39位)	△4.9 (30位)	△6.6 (41位)	△6.6 (41位)	△6.5 (39位)	△4.4 (22位)	
	消費者物価指数対前年上昇率 (%)	△0.5 (44位)	0.0 (18位)	0.0 (18位)	△0.2 (33位)	0.5 (1位)	△0.2 (33位)	
<small>平成 10年</small> <small>平成 11</small> <small>平成 12</small> <small>平成 13</small> <small>平成 14</small> <small>平成 15</small>		<small>総務省「消費者物価地域差指数」</small> <small>「都道府県地価調査」(平成16年7月1日)</small> <small>総務省「消費者物価指数」(平成16年)</small>						

資料出所等

- 資料出所 総務省「消費者物価地域差指数」
- 調査時点 平成15年 (全国平均=100)
- 調査周期 毎年

(注) 都道府県庁所在都市の数値である。