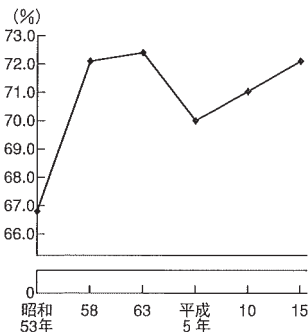


73 持ち家比率

都道府県名	順位	持ち家比率 (%)	都道府県名	順位	持ち家比率 (%)
富山	1	79.6	鹿児島	25	67.2
秋田	2	77.5	宮崎	26	67.1
福井	3	76.1	愛媛	27	66.6
山形	4	75.8	山口	28	66.1
三	5	75.3	山岡	29	66.0
新潟	6	74.8	静岡	30	65.5
滋賀	7	73.3	長岡	31	65.0
和歌山	8	73.0	高知	32	64.5
歌	9	72.9	千代田	33	64.2
長崎	9	72.9	埼玉	34	64.1
★長崎	11	72.1	熊本	35	63.9
青森	11	72.1	大分	36	63.6
徳島	13	70.9	兵庫	37	63.4
佐賀	13	70.9	全	37	63.4
	13	70.9	京	38	61.2
	15	70.8	都	38	61.0
群馬	16	70.5	宮城	39	60.6
鳥取	17	70.3	島	39	60.6
岩手	18	70.0	愛知	41	58.7
茨城	18	70.0	北海道	42	56.6
香	20	69.9	神奈	43	56.3
山梨	21	69.6	福	44	54.3
栃	22	69.2	沖	45	52.4
石	23	68.7	大	46	51.9
福	24	68.6	東	47	45.1

奈良県の推移

持ち家比率



関連指標

項目	奈良	滋賀	京都	大阪	兵庫	和歌山
一戸建住宅比率 (%)	67.1 (33位)	70.2 (28位)	56.3 (37位)	39.4 (46位)	50.5 (42位)	75.7 (12位)
持ち家の1住宅当たり居住室数(室)	6.58 (18位)	7.23 (3位)	5.90 (36位)	5.36 (42位)	5.96 (34位)	6.21 (26位)

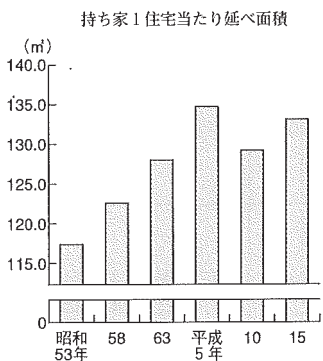
資料出所等
 ・資料出所 総務省「住宅・土地統計調査(速報)」
 ・調査時点 平成15年10月1日
 ・調査周期 5年毎
 ・算出方法 持ち家数 ÷ 居住世帯あり住宅数

8 居住環境

74 持ち家住宅の延べ面積

都道府県名	順位	持ち家1住宅当たりの延べ面積 (㎡)	都道府県名	順位	持ち家1住宅当たりの延べ面積 (㎡)
富山	1	183.8	群馬	25	132.9
福井	2	175.8	茨城	26	131.6
山形	3	168.0	愛知	27	130.8
石川	4	167.0	山梨	28	130.4
新潟	5	165.3	大分	28	130.4
秋田	6	163.3	熊和歌	30	129.7
島根	7	161.2	山本	31	128.7
長門	8	158.5	和歌山	32	128.5
鳥取	8	158.5	愛媛	33	126.9
岩手	10	156.0	全		125.4
青森	11	154.1	長崎	34	123.8
岐阜	12	152.5	北海道	35	122.3
福井	13	148.1	北海	36	121.0
滋賀	14	147.8	高知	37	120.8
佐賀	15	146.8	福岡	38	118.9
山梨	16	141.4	宮崎	39	117.1
岡崎	17	140.3	京都	40	117.0
香川	18	139.8	千葉	41	111.9
徳島	19	138.2	鹿	42	108.2
宮城	20	137.2	児	43	107.7
三	21	136.9	大	44	105.2
柘	22	135.7	沖	45	104.8
静	23	133.7	神	46	101.4
奈	24	133.1	奈	47	97.3
			東		
			京		

奈良県の推移



関連指標

項目	奈良	滋賀	京都	大阪	兵庫	和歌山
1住宅当たり敷地面積 (㎡) 総務省「社会生活統計指標」 (平成10年住宅・土地統計調査) (平成10年10月1日)	235 (39位)	291 (25位)	170 (45位)	130 (47位)	204 (42位)	206 (41位)
借家住宅の延べ面積 (1世帯当たり) (㎡) 総務省「国勢調査報告」 (平成12年10月1日)	50.7 (10位)	47.8 (27位)	42.1 (46位)	42.5 (45位)	47.9 (26位)	48.7 (24位)

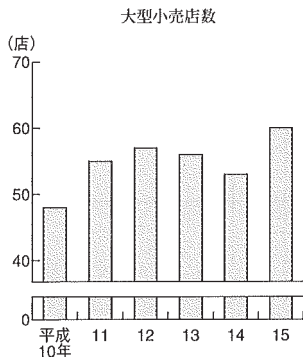
資料出所方法等

- 資料出所 総務省「住宅・土地統計調査 (速報)」
- 調査時点 平成15年10月1日
- 調査周期 5年毎

75 大型小売店数

都道府県名	順位	大型小売店数 (店)	都道府県名	順位	大型小売店数 (店)
東神奈川 大埼愛	京川	321	愛山	25	57
	阪	289	山	26	55
	玉	276	山	27	54
	知	251	青	28	49
		230	香	29	48
北千海	道	224	鹿	29	48
	業	188	岩	31	44
	庫	180	熊	32	41
	岡	137	長	33	40
	城	106	秋	34	39
静長 群茨 茨広	岡	99	沖	35	37
	野	97	和	36	36
	馬	92	大	37	35
	城	88	富	38	32
	島	88	佐	39	29
栃新 滋福 京	木	80	宮	40	28
	湯	80	石	41	27
	賀	74	山	42	26
	島	72	高	43	24
	都	69	島	44	23
三岡 ★奈 岐	重	63	徳	45	22
	山	61	福	46	19
	良	60	鳥	47	14
	阜	59	全		
					4,111

奈良県の推移



関連指標

項目	奈良	滋賀	京都	大阪	兵庫	和歌山
人口1万人当たり 商業(卸売業・小 売業)事業所数 (所)	103.2 (44位)	117.3 (42位)	144.6 (23位)	143.1 (27位)	122.7 (40位)	162.6 (6位)
人口1万人当たり 飲食店数(店)	25.9 (42位)	25.1 (46位)	42.8 (5位)	49.1 (1位)	40.7 (8位)	38.1 (9位)

経済産業省「商業統計表」(平成14年6月1日)
総務省「専業所・企業統計調査報告」(平成13年10月1日)
※飲食店のうち、その他飲食店を除く。

資料出
所等

資料出所 経済産業省「商業販売統計年報」
調査時点 平成15年
調査周期 毎月
(注) 大型小売店とは、従業員50人以上の小売店(百貨店・セルフ店)で
経済産業大臣が指定するものをいう。

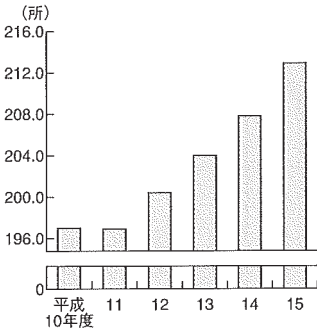
8 居住環境

76 理容・美容所数

都道府県名	順位	人口10万人当たり 理容・美容所数(所)	都道府県名	順位	人口10万人当たり 理容・美容所数(所)		
秋山	田形	1	495.7	岐阜	阜川	25	314.3
青	形	2	444.8	石	城	26	314.1
岩	森	3	434.3	宮	城	27	313.5
徳	手	4	407.5	茨	山	28	310.9
	島	5	403.7	富		29	306.0
高	知	6	393.8	三	重	30	301.6
愛	媛	7	369.9	北	道	31	299.0
和	山	8	368.5	海	岡	32	296.6
歌	崎	9	362.9	静	山	33	292.7
和	分	10	360.8	岡	野	34	287.5
大				長			
熊	本	11	358.9	広	島	35	286.3
島	根	12	355.5	佐	賀	36	284.4
鹿	島	13	355.2	全	国	37	275.0
沖	縄	14	350.1	福	岡	38	260.5
新	湯	15	348.3	京	都	38	245.7
鳥	取	16	346.6	大	阪	39	234.3
福	島	17	338.5	愛	知	40	227.7
香	川	18	337.4	兵	庫	41	225.2
山	梨	19	333.6	埼	玉	42	221.6
福	井	20	323.9	東	京	43	218.8
長	崎	21	321.7	滋	賀	44	218.6
群	馬	22	320.9	千	葉	45	215.1
栃	木	23	319.9	奈	良	46	212.9
山	口	24	314.8	神	川	47	178.7

奈良県の推移

人口10万人当たり理容・美容所数



関連指標

項目	奈良	滋賀	京都	大阪	兵庫	和歌山
人口10万人当たり クリーニング店数 (店)	130.1 (19位)	108.9 (41位)	111.3 (39位)	113.5 (34位)	103.8 (42位)	114.8 (32位)
人口10万人当たり 公衆浴場数(所) (注)特殊浴場を除く	7.0 (13位)	3.4 (27位)	11.5 (7位)	13.9 (5位)	5.5 (15位)	7.8 (10位)

算出方法等

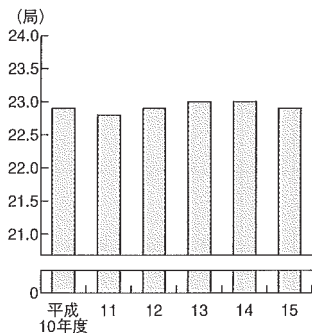
- 資料出所 厚生労働省「生活衛生関係営業施設数調べ」
- 調査時点 平成16年3月31日
- 調査周期 毎年
- 算出方法 理容・美容所数 ÷ 総人口

77 郵便局数

都道府県名	順位	人口10万人当たり 郵便局数(局)	都道府県名	順位	人口10万人当たり 郵便局数(局)
鳥根	1	50.3	三重	25	25.2
鹿尾	2	40.5	青森	26	24.8
鳥取	3	40.4	広島	27	24.5
高知	4	40.0	佐賀	28	23.6
秋田	5	34.3	★奈良	29	22.9
大山	6	33.0	香岐	30	22.3
山形	7	32.6	宮城	31	21.5
山梨	8	31.5	全	32	19.4
長野	9	30.9	滋	33	19.4
	10	30.7	京	34	18.2
熊福	12	30.7	栃	35	18.0
和歌	12	30.0	茨	36	17.5
長崎	14	29.9	兵	37	17.3
徳島	15	29.2	群	38	17.0
石川	16	28.7	福	39	16.1
新潟	17	28.3	静	40	16.0
山梨	18	27.7	沖	41	14.9
北	19	27.3	愛	42	13.1
海	19	27.3	大	43	12.8
富山	21	26.8	東	44	12.4
愛媛	21	26.8	千	45	12.2
福	23	26.7	埼	46	9.2
宮	23	26.7	神	47	8.9
			奈		
			川		

奈良県の推移

人口10万人当たり郵便局数



関連指標

項目	奈良	滋賀	京都	大阪	兵庫	和歌山
人口1人当たり 郵便貯金残高 (万円)	218.0 (4位)	174.7 (24位)	199.8 (12位)	196.1 (13位)	200.9 (9位)	240.6 (1位)
保有契約1件当たり 簡易生命保険 保険金額(万円)	272.5 (20位)	249.5 (39位)	261.9 (31位)	281.7 (10位)	266.6 (23位)	273.1 (19位)

算出方法等

- 資料出所 日本郵政公社 統計データ
- 調査時点 平成16年3月31日
- 調査周期 毎年
- 算出方法 郵便局数 ÷ 総人口
(注) 簡易郵便局、分局、分室を含む。

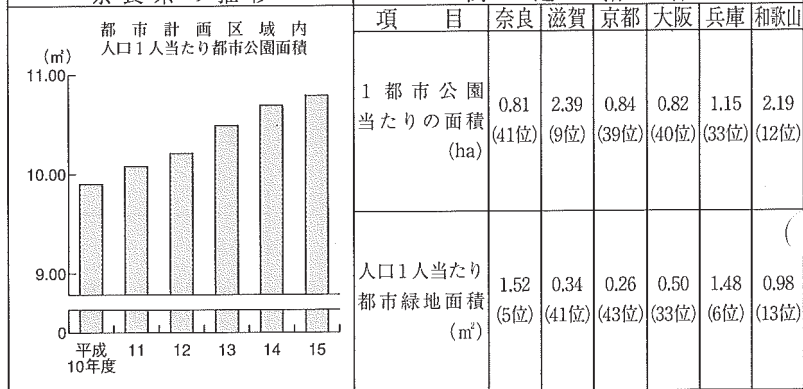
8 居住環境

78 都市公園面積

都道府県名	順位	都市計画区域内人口1人 当たり都市公園面積 (m ²)	都道府県名	順位	都市計画区域内人口1人 当たり都市公園面積 (m ²)
北海道	1	23.18	佐賀	25	10.36
	2	17.89		26	10.06
	3	16.95		26	10.06
	4	16.64		28	9.91
	5	15.96		29	8.77
宮城県	6	15.06	全日本	30	8.70
	7	14.50		31	8.64
	8	14.10		32	8.50
	9	13.30		33	8.31
	10	12.47		33	8.30
福島県	11	12.28	三重	34	8.01
	12	12.08		35	7.96
	13	12.02		36	7.95
	14	11.97		37	7.66
	14	11.97		38	7.41
奈良県	16	11.85	徳島	39	7.40
	17	11.36		40	6.62
	18	11.35		41	6.42
	19	11.19		42	6.03
	20	10.79		43	5.98
★奈良	21	10.63	千代田	44	5.93
	22	10.54		45	4.96
	23	10.51		46	4.50
	24	10.40		47	3.89
					47

奈良県の推移

関連指標



算出方法
資料出所等

資料出所 (社)日本公園緑地協会調べ
 調査時点 平成16年3月31日
 調査周期 毎年
 算出方法 都市公園面積 ÷ 都市計画区域内人口

79 道路率

都道府県名		順位	道路率 (%)		都道府県名		順位	道路率 (%)	
東大 奈 神 埼 愛	京	1	8.03	京	都	25	1.92		
	阪	2	7.69	広	島	25	1.92		
	川	3	6.56	全	国		1.86		
	玉	4	6.39	大	分	27	1.82		
	知	5	6.03	長	野	28	1.79		
福 千 茨 富 香	岡	6	4.54	★	奈	児	島	28	1.79
	葉	7	4.47				良	30	1.71
	城	8	4.34				媛	30	1.71
	山	9	3.29				口	32	1.69
	川	10	3.26				崎	32	1.69
静 群 佐 沖 兵	岡	11	2.77	福	井	34	1.67		
	馬	12	2.69	德	島	34	1.67		
	賀	13	2.61	岐	阜	36	1.65		
	繩	14	2.59	福	島	37	1.54		
	庫	15	2.53	鳥	取	38	1.52		
栃 長 三 岡 宮	木	16	2.32	山	形	39	1.47		
	崎	16	2.32	山	梨	40	1.38		
	重	18	2.24	島	根	41	1.35		
	山	19	2.21	和	山	42	1.32		
	城	20	2.20	青	歌 森	43	1.28		
石 熊 新 滋	川	21	2.08	岩	手	44	1.22		
	本	22	2.07	秋	田	45	1.18		
	湯	23	2.06	高	知	46	0.97		
	賀	24	1.98	北	道	47	0.84		

奈良県の推移		関連指標						
道路率		項目	奈良	滋賀	京都	大阪	兵庫	和歌山
<p>(%)</p> <p>1.80</p> <p>1.70</p> <p>1.60</p> <p>1.50</p> <p>0</p> <p>平成 11 12 13 14 15</p> <p>10年度</p>		舗装率 (%)						
		(一般国道、都道府県道、市町村道の合計)	80.9	90.8	81.0	95.1	83.3	84.5
		(簡易舗装を含む)	(31位)	(7位)	(29位)	(1位)	(24位)	(20位)
		改良率 (%)						
		(都道府県道以上は車道幅員5.5m以上、市町村道は5.5m未満も含む延長で算出)	43.0	54.1	52.8	75.4	57.6	41.0
			(43位)	(29位)	(33位)	(1位)	(22位)	(46位)
資料出所等	資料出所	国土交通省「道路統計年報」						(P.89に指標メモあり)
	調査時点	平成15年4月1日						
	調査周期	毎年						
	算出方法	高速自動車国道、一般国道、都道府県道、市町村道の道路部面積÷都道府県面積						

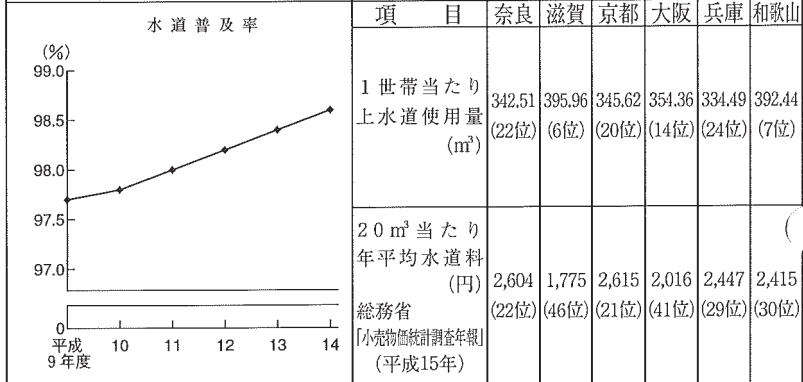
8 居住環境

80 水道普及率

都道府県名	順位	水道普及率 (%)	都道府県名	順位	水道普及率 (%)
東大沖神愛	京阪	100.0	全鳥宮鹿和	国取	96.8
	2	99.9		25	96.7
	2	99.9	宮崎	26	96.4
奈川	4	99.8	鹿島	26	96.4
	4	99.8	尼歌	28	96.2
兵埼群京滋	庫玉馬都賀	99.7	福岐島佐徳	井阜根賀島	95.4
	6	99.6		29	95.4
	7	99.6		29	94.8
	8	99.3		31	94.8
	9	99.2		32	93.5
	10	99.1		33	93.2
三長香	重野川良岡	98.9	千栃富愛広	葉木山媛島	93.0
★奈静	11	98.7		34	92.6
	12	98.7		35	92.6
	12	98.7		36	92.5
	14	98.6		36	92.5
	15	98.5		38	92.1
宮新長石岡	城湯崎川山	98.4	山福福高岩	口岡島知手	91.6
	16	98.2		39	91.6
	17	98.1		39	91.1
	18	98.1		41	91.1
	19	97.9		42	90.8
	19	97.9		43	90.5
山青山北	梨森形道	97.3	大茨秋熊	分城田本	88.7
	21	97.1		44	88.0
	22	97.1		45	88.0
	23	96.9		46	87.9
海	24	96.8		47	83.9

奈良県の推移

関連指標



資料出所等

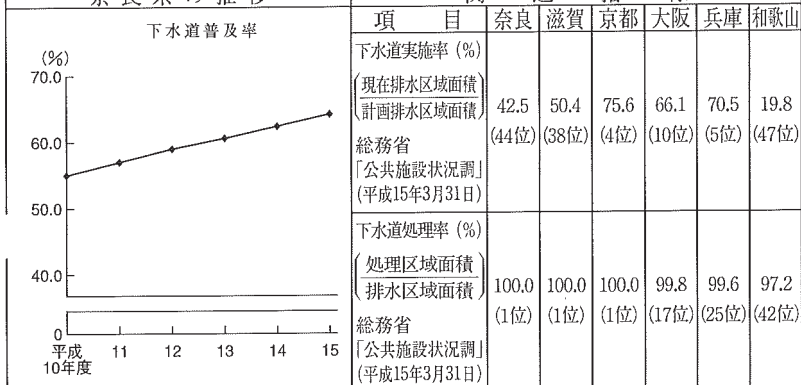
・資料出所 厚生労働省「水道統計」
 ・調査時点 平成15年3月31日
 ・調査周期 毎年
 ・算出方法 給水人口 ÷ 総人口 (住民基本台帳人口)
 (注) 上水道、簡易水道、専用水道の合計。

81 下水道普及率

都道府県名	順位	下水道普及率 (%)	都道府県名	順位	下水道普及率 (%)
東神奈川 大 京 兵 阪 北 庫 海 道	1	98.0	栃 木 鳥 取 山 口 山 梨 山 長	24	52.4
	2	93.5		24	52.4
	3	87.2		26	51.0
	4	86.4		27	49.5
	5	85.8		28	49.3
京 滋 宮 賀 埼 城 福 玉 岡	6	85.0	静 岡 茨 城 青 森 岡 山 秋 田	29	48.8
	7	75.6		30	47.6
	8	70.7		31	45.7
	9	70.6		32	45.6
	10	68.0		33	45.3
富 山 長 野 全 国 石 川 奈 良	11	67.6	宮 崎 岩 手 群 馬 愛 媛 福 島	34	43.2
	12	67.2		35	42.6
	13	66.7		36	41.5
	14	66.0		37	39.3
	15	64.2		38	39.2
広 大 千 鹿 愛 香 沖 三 福 佐 井	15	62.3	大 分 鹿 兒 香 分 三 島 佐 重 賀 賀	39	38.3
	16	61.0		40	35.4
	16	61.0		41	34.4
	18	59.6		42	33.9
	19	59.4		43	33.7
山 岐 岐 高 新 和 熊 徳	20	59.2	高 根 和 知 徳 山 島 島	44	31.0
	21	57.1		45	26.8
	22	53.4		46	12.6
	23	52.6		46	12.6
				47	11.0

奈良県の推移

関 連 指 標



算出方法等

- 資料出所 国土交通省「日本の下水道」
- 調査時点 平成16年3月31日
- 調査周期 毎年
- 算出方法 処理区域内人口 ÷ 総人口

82 水洗化率

都道府県名	順位	水洗化率(%)	都道府県名	順位	水洗化率(%)
東 京	1	101.2	香 川	24	84.8
神 奈 川	2	96.3	媛 岡	24	84.8
福 岡	3	96.0	静 岡	26	84.4
大 阪	4	94.6	青 森	27	83.0
兵 庫	5	93.9	栃 木	28	82.6
北 海 道	6	93.2	佐 賀	29	82.4
鹿 角 市	7	92.1	石 川	30	82.3
千 葉	8	92.0	宮 崎	31	82.1
宮 城	9	91.8	鳥 取	32	81.9
京 都	10	91.7	岡 山	32	81.9
埼 玉	11	91.6	福 島	34	81.6
広 島	12	91.5	岩 手	35	80.9
山 口	13	91.4	山 梨	36	80.6
愛 知	14	91.3	新 潟	37	80.3
長 崎	15	89.3	滋 賀	39	79.9
群 馬	16	87.9	岐 阜	40	79.6
福 井	17	87.6	富 山	41	79.5
徳 島	18	87.5	大 山	42	79.2
島 根	19	87.0	山 形	43	77.2
熊 本	19	87.0	三 重	43	77.2
沖 縄	21	86.8	秋 田	45	73.3
茨 城	22	86.6	高 知	46	72.4
★ 奈 良	23	86.3	和 歌 山	47	58.3

奈良県の推移

関連指標

水洗化率	関連指標						
	項 目	奈良	滋賀	京都	大阪	兵庫	和歌山
<p>(%)</p> <p>90.0</p> <p>88.0</p> <p>86.0</p> <p>84.0</p> <p>82.0</p> <p>80.0</p> <p>0</p> <p>平成 9 年度</p> <p>10</p> <p>11</p> <p>12</p> <p>13</p> <p>14</p>	①尿収集率(%) (年間総収集量) (年間総排出量)	19.6	26.4	16.7	14.2	13.1	56.0
	総務省 「公共施設状況調」 (平成15年3月31日)	(28位)	(20位)	(35位)	(38位)	(39位)	(3位)
②衛生処理率(%) (下水道マンホール投入+処理施設処理+下水道放流+し尿浄化槽年間総排出量)	91.5	99.3	99.1	99.4	99.5	99.5	
総務省 「公共施設状況調」 (平成15年3月31日)	(47位)	(21位)	(24位)	(16位)	(13位)	(13位)	

資料出所等

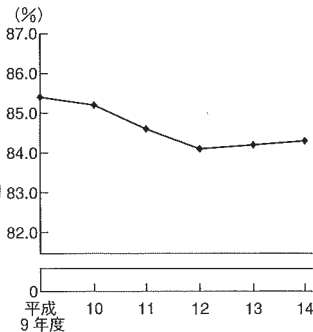
- 資料出所 総務省「社会生活統計指標」
- 調査時点 平成15年3月31日
- 調査周期 毎年
- 算出方法 下水道によるトイレ水洗化人口 ÷ 下水道処理区域人口

83 ごみ衛生処理率

都道府県名	順位	ごみ衛生処理率(%)	都道府県名	順位	ごみ衛生処理率(%)
大 阪 神 奈 京 川 山 都 兵 梨 庫	1	95.2	静 岡 千 葉 福 井 和 山 歌 手 岩	24	81.6
	2	91.3		25	81.2
	3	88.8		26	80.8
	4	88.4		27	80.7
	5	86.6		28	80.4
岡 賀 愛 縄 群 野 宮 島 富 城	6	86.1	滋 沖 中 長 長 徳 茨 茨	29	79.9
	7	85.4		30	79.1
	8	85.3		31	79.0
	9	85.1		32	78.7
	10	84.9		33	78.6
東 香 福 秋 長 石 福 広 新 島 湯	11	84.8	香 川 秋 田 石 川 石 島 青 森	34	75.3
	12	84.7		35	75.2
	12	84.7		35	75.2
	14	84.4		37	74.7
	15	84.3		38	74.4
★ 奈 高 埼 愛 佐 宮 熊 山 鳥 大	15	84.3	高 知 愛 媛 宮 崎 山 口 大 分	38	74.4
	17	83.9		40	74.1
	18	83.7		41	73.7
	18	83.7		42	73.1
	20	83.6		43	72.1
岐 鹿 山 児 柄 島 全 三 木 北 国 海	21	83.2	鹿 高 島 愛 三 宮 北 山 海 大	44	71.8
	22	82.8		45	68.1
	23	82.4		46	65.1
	23	82.0		47	52.3

奈良県の推移

ごみ衛生処理率



関連指標

項 目	奈良	滋賀	京都	大阪	兵庫	和歌山
リサイクル率(%) (中間処理に伴う資源 化量+集団回収量 ごみ処理量合計+ 集団回収量) 環境省 「日本の廃棄物処理」 (平成13年度)	13.9 (32位)	15.9 (19位)	5.9 (47位)	9.1 (45位)	12.3 (38位)	14.1 (30位)
1人当たり1日 ごみ排出量(kg) (年間総排出量 総人口×365)	1.02 (38位)	1.04 (35位)	1.17 (10位)	1.31 (3位)	1.26 (4位)	1.18 (8位)

資料出所等

資料出所 総務省「公共施設状況調」

調査時点 平成14年度

調査周期 毎年

算出方法 ごみ衛生処理量(焼却処理量+高速堆肥化処理量)÷ごみ年間総収集量

84 NPO法人認証数

都道府県名	順位	NPO法人認証数 (件)	都道府県名	順位	NPO法人認証数 (件)
東大	1	3,248	山	25	146
神奈	2	1,290	大	25	146
千川	3	945	長	27	137
北葉	4	619	岩	28	135
海道	5	589	沖	28	135
兵	6	521	山	30	126
福	7	507	愛	31	124
愛	8	482	石	32	119
埼	9	449	福	33	111
京	10	410	鹿	33	111
静	11	368	高	35	107
長	12	329	★奈	36	106
群	13	308	青	37	100
宮	14	243	和	38	96
広	15	240	宮	39	95
三	16	224	山	40	94
新	17	207	香	40	94
岐	18	200	秋	42	89
岡	18	200	佐	43	84
茨	20	196	富	44	82
福	21	189	島	45	64
熊	22	188	德	45	64
栃	23	184	鳥	47	55
滋	24	163	全		16,160

奈良県の推移

関連指標

NPO法人認証数		項 目	奈良	滋賀	京都	大阪	兵庫	和歌山
(件) 120 100 80 60 40 20 0 平成 11年度 12 13 14 15	NPO法人認証数							
	ボランティア活動の年間行動者率 (%)							
	総務省「社会生活基本調査」(平成13年10月20日)							
	まちづくりのための行動者率 (%) 総務省「社会生活基本調査」(平成13年10月20日)							
資料出所等		内閣府「特定非営利活動法人の認証数」平成16年3月31日 NPO法に基づき、都道府県及び内閣府が設立を認証した法人数。 2以上の都道府県の区域内に事務所を設置している場合は内閣府の認証となり、全国計には同府分が含まれる。 ・定款変更による所轄庁変更があった場合は、認証件数を新たな所轄庁へ移動させ、解散の場合は減算して計上している。						

指 標 メ モ

家計消費支出額 (P.69 指標No65)

家計調査において毎月のモノやサービスの購入金額を調査したもので、1世帯当たりの支出金額を示している。いわゆる生活費のことで、食料、衣料、電気・ガスなど日常の生活を営むに当たり必要な商品やサービスを購入して実際に支払った金額をいう。

世帯とは、住居及び家計を共にしている人の集まりをいい、家計調査では学生の単身世帯を除く一般世帯を対象にしている。これらの世帯を、家計費に充てるための収入を得ている人を世帯主として、世帯主の職業により、次のとおり区分している。

全 世 帯	勤労者世帯 (世帯主が会社、官公庁、学校、工場、商店などに勤めている)	{	個人営業世帯 (世帯主が商人、職人、個人経営者)
			勤労者以外の世帯

道路率 (P.83 指標No79)

「道路統計年報」でいう道路率とは、「高速自動車国道」、「一般国道」、「都道府県道」、「市町村道」の4つの道路部面積の合計を、都道府県の面積規模の差の影響を取り除いて比較するため、総面積で除したものである。ただし、総面積には都県の境界にまたがって境界未定となっている市区町村等の面積値は含まれていない。