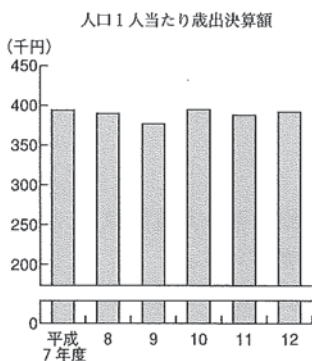


5 財 政

43 財政規模

都道府県名	順位	人口1人当たり 歳出決算額 (千円)	都道府県名	順位	人口1人当たり 歳出決算額 (千円)
鳥根	1	892	福島	25	481
鳥取	2	775	熊本	26	480
高知	3	743	長野	27	478
徳島	4	739	長愛	28	477
福井	5	667	滋賀	29	431
岩手	6	660	栃木	30	428
秋田	7	651	三重	30	428
青森	8	640	山梨	30	428
大分	9	593	岐阜	33	426
鹿児	10	589	全 国 平 均		421
宮崎	11	585	広 島	34	401
佐賀	12	584	☆ 群 馬	35	395
山梨	13	583	☆ 奈 良	36	392
北 海	14	576	茨 城	37	373
長 崎	14	576	兵 庫	38	372
石川	16	573	宮 城	39	366
山形	17	562	静 岡	40	348
山 口	18	561	京 都	41	330
和 歌 山	19	546	愛 知	42	309
東 京	20	533	福 岡	42	309
富山	21	529	大 阪	44	300
新 潟	22	528	千 葉	45	262
香 川	23	506	埼 玉	46	252
沖 縄	24	502	神 奈 川	47	211

奈良県の推移



関 連 指 標

項 目	奈良	滋賀	京都	大阪	兵庫	和歌山
義務的経費割合 (対歳出決算総額) (%)	47.3 (10位)	44.6 (18位)	48.3 (7位)	51.4 (3位)	44.6 (18位)	46.6 (11位)
投資的経費割合 (対歳出決算総額) (%)	29.3 (30位)	25.6 (36位)	19.6 (41位)	14.3 (45位)	21.9 (39位)	30.0 (28位)

資料出所等

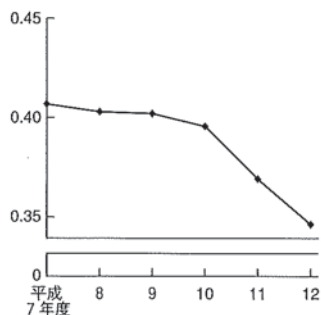
- 資料出所 総務省「都道府県決算状況調」
- 調査時点 平成12年度
- 調査周期 毎年
- 算出方法 普通会計歳出決算額 ÷ 総人口

## 44 財政力指数

都道府県名	順位	財政力指数	都道府県名	順位	財政力指数		
東愛 神奈 大静	京知	1	1.04598	山	口	24	0.37779
	川	2	0.88357	香	川	25	0.37530
	阪	3	0.78798	富	山	26	0.36951
	岡	4	0.77993	海	道	27	0.35790
		5	0.67709	福	井	28	0.35081
埼 千 兵 守 ;	玉	6	0.65299	愛	媛	29	0.34736
	葉	7	0.64418	☆	良	30	0.34636
	庫	8	0.54817	熊	本	31	0.32836
	都	9	0.54664	山	梨	32	0.32537
	岡	10	0.53848	山	形	33	0.28763
茨 群 栃 宮 三	城	11	0.53674	大	分	34	0.28688
	馬	12	0.51392	佐	賀	35	0.28429
	木	13	0.50992	鹿	島	36	0.28078
	城	14	0.48363	児	手	37	0.27467
	重	15	0.48317	青	森	38	0.26460
広 滋 岐 長 全 国 平 均	島	16	0.47924	長	崎	39	0.26251
	賀	17	0.46545	和	歌	40	0.26107
	阜	18	0.45650	宮	山	41	0.26015
	野	19	0.43983	徳	崎	42	0.25717
	均	20	0.42853	秋	島	43	0.24792
岡 福 新 石	山	20	0.41986	沖	繩	44	0.23571
	島	21	0.41581	鳥	取	45	0.22749
	濁	22	0.40245	島	根	46	0.21332
	川	23	0.40150	高	知	47	0.20504

## 奈良県の推移

財政力指数



## 関連指標

項 目	奈良	滋賀	京都	大阪	兵庫	和歌山
一般財源割合 (対歳入決算総額) (%)	56.8	56.3	60.0	56.5	49.7	54.5
総務省 「都道府県決算状況調 (平成12年度)	(7位)	(10位)	(3位)	(9位)	(31位)	(12位)
自主財源割合 (対歳入決算総額) (%)	35.6	46.0	49.3	60.4	52.8	33.0
総務省 「都道府県決算状況調 (平成12年度)	(31位)	(14位)	(9位)	(4位)	(7位)	(36位)

資料  
出所  
方法  
等

- 資料出所 総務省「都道府県財政指数表」
  - 調査時点 平成12年度
  - 調査周期 毎年
  - 算出方法 基準財政収入額 ÷ 基準財政需要額 (10~12年度の年度平均)
- (注) 全国値は、合計数値を団体数で除した単純平均の数値。

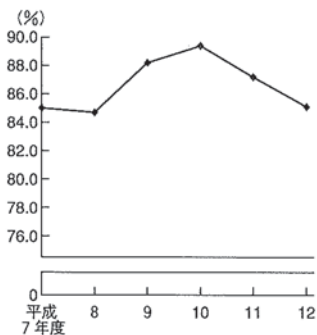
5 財 政

45 経常収支比率

都道府県名	順位	経常収支比率 (%)	都道府県名	順位	経常収支比率 (%)
大愛東	1	102.9	宮 城	23	85.9
奈神	2	99.0	三 重	23	85.9
埼	3	95.6	福 島	26	85.7
	4	94.1	高 知	27	85.6
	5	92.9	岩 手	28	85.5
岡 鹿	6	91.9	山 形	29	85.4
児	7	91.5	秋 田	30	85.2
長 兵	8	91.0	☆ 奈 良	31	85.1
福	9	90.5	富 山	32	84.9
	9	90.5	長 野	33	84.7
沖 茨	11	90.3	和 歌	34	84.2
北 海	12	90.0	福 山	35	84.0
全 静	13	89.9	山 井	35	84.0
国 平	13	89.3	口 賀	37	83.3
静 岡	14	89.0	滋 宮	38	82.7
広 千	15	88.9	新 石	39	82.3
大 熊	16	88.6	山 梨	40	81.8
香	17	87.8	山 梨	41	80.6
	18	87.6	徳 島	42	80.5
	19	87.5	島 根	43	79.6
群 京	20	87.4	佐 賀	44	77.7
栃 青	20	87.4	鳥 取	45	76.2
	22	87.2	岐 阜	46	75.1
	23	85.9	愛 媛	46	75.1

奈良県の推移

経常収支比率



関 連 指 標

項 目	奈良	滋賀	京都	大阪	兵庫	和歌山
経常収支比率に占める人件費の割合 (%)	45.1 (14位)	43.1 (24位)	51.7 (5位)	54.8 (2位)	52.9 (4位)	45.1 (14位)
経常収支比率に占める公債費の割合 (%)	21.3 (33位)	20.0 (38位)	17.3 (40位)	21.0 (34位)	22.7 (22位)	23.4 (19位)

資料出所等

・資料出所 総務省「都道府県財政指数表」  
 ・調査時点 平成12年度  
 ・調査周期 毎年  
 ・算出方法 経常経費充当一般財源 ÷ 経常一般財源  
 ① 数値が低いほど、財政構造に弾力性があることを示す。  
 ② 全国値は、合計数値を団体数で除した単純平均の数値。

## 46 県税比率

都道府県名	順位	県 税 比 率 (%)	都道府県名	順位	県 税 比 率 (%)
東 京	1	65.5	石 川	24	21.6
神 奈 川	2	54.4	富 山	25	21.4
愛 知	3	48.2	新 潟	26	20.9
大 阪	4	44.3	福 井	27	20.5
千 葉	5	40.3	山 梨	28	20.2
埼 玉	6	39.5	山 口	28	20.2
静 岡	7	38.0	愛 媛	30	19.9
京 都	8	35.3	北 海 道	31	19.1
国 際 平均	9	33.8	熊 本	32	18.9
		32.1	佐 賀	33	18.3
茨 城	10	30.9	和 歌 山	34	17.9
宮 城	11	30.4	山 形	35	17.5
群 馬	12	30.3	分 岐	36	16.2
兵 庫	13	29.1	大 宮	37	15.4
栃 木	14	28.7	鹿 嶋	38	15.1
滋 賀	14	28.7	徳 島	39	14.9
三 重	16	28.4	青 森	40	14.8
広 島	17	28.3	岩 手	41	14.6
岐 岡	18	27.0	秋 田	42	14.5
	19	25.8	沖 縄	43	14.3
長 野	20	25.6	長 崎	44	14.0
福 島	21	23.7	鳥 取	45	13.5
☆ 奈 良	22	23.6	高 知	46	12.3
香 川	23	23.2	島 根	47	11.3

## 奈良県の推移

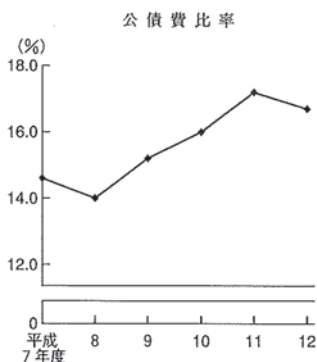
奈良県の推移 県 税 比 率	関 連 指 標						
	項 目	奈良	滋賀	京都	大阪	兵庫	和歌山
<p>(%)</p> <p>24.0</p> <p>23.0</p> <p>22.0</p> <p>21.0</p> <p>20.0</p> <p>0</p> <p>平成 7 年度 8 9 10 11 12</p>	県税収入に占める 法人事業税の割合 (%)	17.3	26.8	23.5	29.8	22.5	20.4
	総務省「地方税に関 する参考計数資料」 (平成11年度)	(46位)	(4位)	(18位)	(2位)	(23位)	(36位)
	県税収入に占める 個人県民税の割合 (%)	24.4	15.9	18.1	16.4	19.8	16.8
	総務省「地方税に関 する参考計数資料」 (平成11年度)	(2位)	(13位)	(6位)	(9位)	(5位)	(8位)

資料出所等	資料出所	総務省「都道府県決算状況調」
	調査時点	平成12年度
	調査周期	毎年
	算出方法	県税収入 ÷ 歳入決算総額

5 財 政  
47 公債費比率

都道府県名	順位	公債費比率(標準財政規模等に占める地方債の割合)(%)	都道府県名	順位	公債費比率(標準財政規模等に占める地方債の割合)(%)
岡山	1	22.9	香川	24	16.6
長野	2	22.3	鳥取	26	16.5
秋田	3	22.2	全 国 平 均		16.5
栃 木	4	19.5	石 川	27	16.4
島 根	5	19.4	茨 城	28	16.3
熊 本	5	19.4	三 重	28	16.3
大 分	7	19.1	群 馬	30	16.2
福 井	8	18.9	滋 賀	30	16.2
高 知	8	18.9	宮 崎	32	16.0
鹿 児 島	8	18.9	福 崎	33	15.3
長 崎	11	18.8	埼 玉	33	15.3
山 梨	12	18.7	兵 庫	35	15.1
和 歌 山	12	18.7	阪 神	36	14.7
岩 手	14	18.6	大 阪	36	14.7
富 山	15	18.4	佐 賀	36	14.7
広 島	16	18.3	新 潟	38	14.0
山 形	17	17.9	東 京	39	13.9
青 森	18	17.6	千 葉	40	13.1
静 岡	18	17.6	福 岡	41	13.0
山 口	20	17.5	愛 知	42	12.7
北 海 道	21	17.0	京 都	42	12.7
宮 城	21	17.0	沖 縄	44	12.4
☆ 奈 良 島	23	16.7	岐 阜	45	10.4
徳 島	24	16.6	愛 媛	46	8.9
			神 奈 川	47	8.4

奈良県の推移



関 連 指 標

項 目	奈良	滋賀	京都	大阪	兵庫	和歌山
一人当たり地方債残高 (千円)	585 (27位)	572 (28位)	414 (43位)	445 (40位)	626 (24位)	613 (26位)
公債費負担比率(%) (公債費充当一般財源 / 一般財源総額)	18.8 (27位)	17.4 (36位)	14.5 (43位)	17.0 (38位)	18.4 (32位)	20.2 (18位)

資料  
出方  
所等

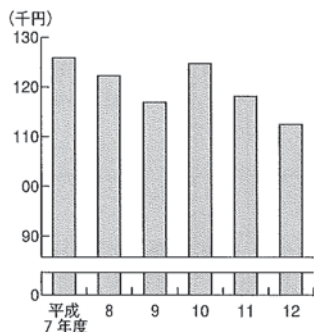
・資料出所 総務省「都道府県決算状況調」  
 ・調査時点 平成12年度  
 ・調査周期 毎年  
 ・算出方法 地方債元利償還金充当一般財源等 ÷ 標準財政規模等  
 (注) 全国値は、合計数値を団体数で除した単純平均の数値。

## 48 普通建設事業費

都道府県名	順位	人口1人当たり 普通建設事業費(円)	都道府県名	順位	人口1人当たり 普通建設事業費(円)		
鳥島	根	1	354,441	福	島	25	145,459
鳥	取	2	272,574	熊	本	26	145,415
徳	島	3	265,909	長	野	27	145,213
福	井	4	241,492	三	重	28	128,665
高	知	5	235,890	香	川	29	127,819
岩	手	6	230,841	橋	木	30	118,738
鹿	島	7	228,958	☆奈	良	31	112,505
秋	田	8	223,374	広	高	32	111,473
寺	森	9	218,174	滋	賀	33	110,024
市	川	10	215,424	群	馬	34	109,007
山	梨	11	214,187	全	国	平均	108,223
佐	賀	12	209,759	岡	山	35	108,159
宮	崎	13	207,965	静	岡	36	99,458
大	分	14	207,158	宮	城	37	94,420
長	崎	15	193,795	茨	城	38	91,502
新	湯	16	190,961	兵	庫	39	80,402
北	道	17	177,172	東	京	40	71,161
山	形	18	176,004	京	都	41	63,788
山	口	19	174,013	福	都	42	60,709
富	山	20	168,908	愛	知	43	52,408
愛	媛	21	164,795	埼	玉	44	48,933
沖	繩	22	163,837	千	葉	45	48,848
和	山	23	162,067	大	阪	46	42,891
岐	阜	24	151,214	奈	阪	47	28,364

## 奈良県の推移

人口1人当たり普通建設事業費



## 関連指標

項 目	奈良	滋賀	京都	大阪	兵庫	和歌山
普通建設事業費に占める補助事業費割合 (%)	44.7 (41位)	48.4 (31位)	46.8 (36位)	45.4 (38位)	51.1 (25位)	58.2 (9位)
普通建設事業費に占める県単独事業費の割合 (%)	44.1 (8位)	37.8 (21位)	33.7 (35位)	46.2 (5位)	40.1 (13位)	32.1 (39位)

算出方法等

- 資料出所 総務省「都道府県決算状況調」
- 調査時点 平成12年度
- 調査周期 毎年
- 算出方法 普通建設事業費 ÷ 総人口