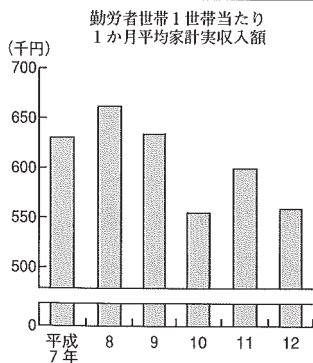


7 家計と消費

64 家計実収入額 (勤労者世帯)

都道府県名	順位	1世帯当たり 1か月実収入額(円)	都道府県名	順位	1世帯当たり 1か月実収入額(円)
富山	1	727,871	全 国 平 均		560,954
福 島	2	726,739	☆ 奈 良	25	558,440
石 川	3	675,826	宮 崎	26	555,217
新 潟	4	671,495	和 歌 山	27	554,173
神 奈 川	5	669,167	高 知	28	552,280
山 口	6	640,826	京 都	29	540,202
広 島	7	632,261	愛 媛	30	539,538
岐 阜	8	630,817	栃 木	31	539,194
静 岡	9	622,039	栃 木	32	537,057
滋 賀	10	613,583	熊 本	33	535,312
香 川	11	611,451	長 崎	34	527,037
茨 城	12	606,735	島 根	35	527,025
山 形	13	596,394	岡 山	36	526,963
秋 田	14	593,805	青 森	37	524,671
大 分	15	592,083	福 岡	38	522,150
東 埼	16	588,143	長 野	39	515,170
埼 玉	17	587,025	岩 手	40	514,243
山 梨	18	585,536	北 海 道	41	510,910
愛 知	19	577,650	鳥 取	42	489,579
鹿 児 島	20	576,675	大 阪	43	481,173
福 井	21	575,075	宮 城	44	466,685
三 重	22	570,017	兵 庫	45	456,470
徳 島	23	565,567	沖 縄	46	432,973
佐 賀	24	563,563	群 馬	47	423,112

奈良県の推移



関 連 指 標

項 目	奈良	滋賀	京都	大阪	兵庫	和歌山
勤労者世帯の 実収入に占める 妻の収入の割合 (%)	4.5 (46位)	10.6 (12位)	6.1 (41位)	7.4 (35位)	7.2 (38位)	8.4 (28位)
世帯主の勤め先収入 (勤労者世帯1か月平均) (円)	497,349 (10位)	509,562 (6位)	468,126 (19位)	416,353 (42位)	370,792 (44位)	483,407 (16位)

算出方法等

- 資料出所 総務省「家計調査年報」
- 調査時点 平成12年(1か月平均)
- 調査周期 毎月

(注) 都道府県庁所在都市の数値である。

65 家計消費支出額 (全世帯)

都道府県名	順位	1世帯当たり 1か月消費支出額(円)	都道府県名	順位	1世帯当たり 1か月消費支出額(円)
富山	1	384,129	全国平均		317,133
福島	2	379,264	千葉	25	315,897
埼玉	3	366,581	佐賀	26	315,090
石川	4	357,149	岩手	27	315,028
神奈川	5	356,447	福井	28	314,584
山梨	6	356,004	愛知	29	313,433
東京	7	348,450	岐阜	30	313,038
新潟	8	347,439	鹿島	31	308,023
山形	9	345,673	長野	32	307,898
山梨	10	340,325	群馬	33	306,694
栃木	11	334,021	福井	34	306,470
秋田	12	333,555	福熊	35	304,686
滋賀	13	331,490	大	36	302,148
高知	14	329,878	阪	37	301,141
徳島	15	328,405	重	38	299,691
宮城	16	324,216	分		
山梨	17	323,179	愛	39	294,715
兵庫	18	321,741	島	40	294,253
北	19	321,133	香	41	293,767
海	20	320,573	川	42	289,164
茨城	21	319,672	崎	43	281,602
奈良	22	319,572	森		
★ 奈良	23	319,085	青	44	276,738
静岡	24	317,875	長	45	273,091
			鳥	46	263,882
			歌	47	241,472
			和		
			沖		
			縄		

奈良県の推移

関連指標

全世帯1世帯当たり 1か月平均家計消費支出額 (千円)		項 目	奈良	滋賀	京都	大阪	兵庫	和歌山
		勤労者世帯の実支出 (1か月平均) (円)	438,860 (19位)	458,652 (10位)	429,332 (24位)	378,527 (45位)	405,937 (36位)	381,763 (44位)
		食料費割合(全世帯) 〔エンゲル係数〕 (%)	22.9 (19位)	24.0 (9位)	26.3 (1位)	25.9 (2位)	25.5 (5位)	25.9 (2位)

資料出所等

- 資料出所 総務省「家計調査年報」
 - 調査時点 平成12年(1か月平均)
 - 調査周期 毎月
- (注) 都道府県庁所在都市の数値である。

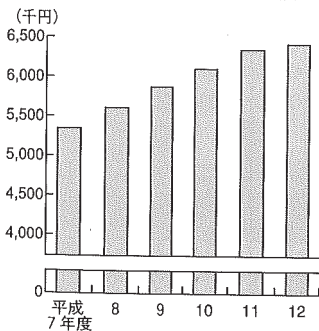
7 家計と消費

66 個人預貯金残高

都道府県名	順位	人口1人当たり 個人預貯金残高(円)	都道府県名	順位	人口1人当たり 個人預貯金残高(円)
東京都 香徳和岐	京川	1	山口 栃神 奈 新島	24	5,552,290
	島	2		25	5,473,268
	山	3		26	5,335,270
	歌	4		27	5,320,041
	阜	5		28	5,269,131
福富 ☆奈大愛	井	6	茨城 千葉 島埼 大	29	5,252,110
	山	7		30	4,959,296
	良	8		31	4,904,643
	阪	9		32	4,890,843
	知	10		33	4,748,268
京長 三兵山	都	11	佐賀 福山 海 北福	34	4,677,444
	野	12		35	4,594,036
	重	13		36	4,568,190
	庫	14		37	4,426,029
	梨	15		38	4,329,140
静岡 岡石 広群	岡	16	長崎 岩手 熊本 宮城 鹿	39	4,259,480
	山	17		40	4,234,349
	川	18		41	4,136,190
	島	19		42	3,996,161
	馬	20		43	3,983,666
愛全 国平 高滋	媛	21	秋田 青森 宮城 沖	44	3,962,653
	均	22		45	3,756,722
	知	23		46	3,653,910
	賀	23		47	2,792,781

奈良県の推移

人口1人当たり個人預貯金残高



関連指標

項目	奈良	滋賀	京都	大阪	兵庫	和歌山
貯蓄現在高 (勤労者1世帯当たり) (千円)	12,944	13,433	12,055	11,196	11,703	10,787
総務省 「全国消費実態調査報告」 (平成11年)	(13位)	(8位)	(21位)	(26位)	(22位)	(29位)
平均貯蓄率(%) (貯金及び保険積立-貯金 引き出し及び保険取金 可処分所得)	17.3	19.3	15.5	12.9	4.8	30.3
総務省 「家計調査年報」 (平成12年)	(29位)	(27位)	(38位)	(43位)	(46位)	(2位)

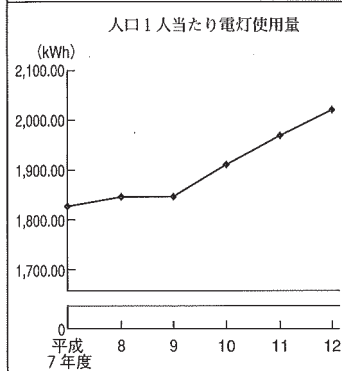
算出方法等

- 資料出所 日本銀行「金融経済統計月報」
- 調査時点 平成13年3月31日
- 調査周期 毎年
- 算出方法 個人預貯金残高 ÷ 総人口

67 電灯使用量

都道府県名	順位	人口1人当たり 電灯使用量 (kWh)	都道府県名	順位	人口1人当たり 電灯使用量 (kWh)
東福和石京	1	2,266.97	山	24	2,003.32
京	2	2,236.58	群	25	1,993.73
歌	3	2,201.12	静	26	1,970.59
山	4	2,194.79	岡	27	1,960.22
川	5	2,185.38	繩	28	1,926.89
都			分		
徳香大富長	6	2,173.26	神	29	1,922.39
島	7	2,168.37	柊	30	1,919.38
川	8	2,156.03	福	31	1,916.98
阪	9	2,128.74	海	32	1,908.65
山	10	2,113.61	北	33	1,902.87
野			新		
岡高広鳥山	11	2,111.41	千	34	1,900.52
山	12	2,095.95	埼	35	1,895.07
知	13	2,088.98	茨	36	1,882.99
鳥	14	2,088.74	城	37	1,858.20
取	15	2,067.17	賀	38	1,855.54
梨			崎		
愛島兵三岐	16	2,052.12	山	39	1,847.05
媛	17	2,049.89	長	40	1,831.82
根	18	2,049.70	岩	41	1,817.57
庫	19	2,048.09	手	42	1,812.47
重	20	2,022.58	島	43	1,810.85
阜			本		
☆ 奈愛滋全	21	2,021.08	山	44	1,809.99
良	22	2,019.08	長	45	1,808.21
知	23	2,018.12	岩	46	1,780.91
賀			福	47	1,759.13
平		2,005.83	熊		
均			鹿		
			宮		
			秋		
			青		

奈良県の推移



関連指標

項目	奈良	滋賀	京都	大阪	兵庫	和歌山
光熱・水道費割合 (全世帯)(%) 総務省 「家計調査年報」 (平成12年)	6.9 (18位)	6.5 (30位)	7.0 (14位)	6.9 (18位)	5.9 (45位)	7.4 (7位)
住居費割合 (全世帯)(%) 総務省 「家計調査年報」 (平成12年)	7.0 (16位)	4.4 (46位)	5.5 (36位)	10.1 (2位)	6.1 (27位)	4.7 (42位)

資料出所等

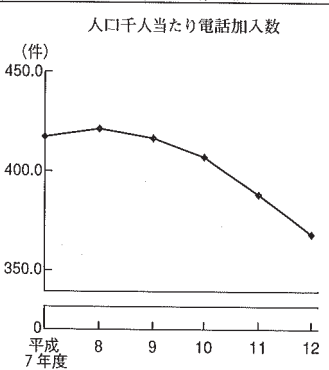
- 資料出所 電気事業連合会「電気事業便覧」
- 調査時点 平成12年度
- 調査周期 毎年
- 算出方法 電灯使用量 ÷ 総人口

7 家計と消費

68 電話加入数

都道府県名	順位	人口千人当たり 電話加入数 (件)	都道府県名	順位	人口千人当たり 電話加入数 (件)
東大高京山	1 2 3 4 5	574.9 450.7 432.2 422.5 417.8	三青群宮島	24 25 26 27 28	385.5 383.9 382.6 381.7 379.3
和歌山	6	417.7	重森馬城根	29	379.0
愛媛	7	415.8	奈川	30	377.7
鹿兒島	8	415.1	神石玉手崎	31	374.6
大山	9	414.7	石埼岩長	32	372.9
	10	411.2		33	372.2
広平	11	410.6	熊本	34	369.8
全榜福兵	12	410.4	☆奈沖	35	368.1
	13	409.5	本良	36	366.9
	14	409.1	熊沖	37	364.3
	15	407.5	岐秋	38	364.1
香海	16	407.1	鳥取	39	361.0
北宮愛長	17	405.1	新福	40	360.9
	18	400.6	滋賀	41	360.1
	19	400.5	福井	42	356.3
		399.6		43	353.1
岡徳静千	20	399.6	佐賀	44	349.5
	21	393.1	富山	45	349.0
	22	393.0	茨城	46	341.7
	23	390.5	山形	47	329.6

奈良県の推移



関連指標

項目	奈良	滋賀	京都	大阪	兵庫	和歌山
公衆電話数 (人口千人当たり) (個)	5.43 (21位)	4.74 (45位)	5.28 (23位)	6.33 (6位)	4.99 (39位)	5.20 (29位)
携帯電話普及率 (%)						
電気通信事業者協会 「テレコムデータブック2002(TCA編)」 (平成12年度)	44.6 (18位)	46.4 (12位)	46.9 (9位)	58.8 (3位)	44.6 (18位)	42.7 (27位)

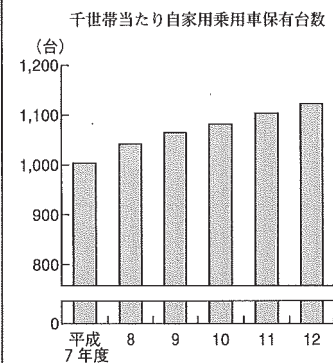
資料出所等

- 資料出所 総務省「社会生活統計指標」
- 調査時点 平成13年3月31日
- 調査周期 毎年
- 算出方法 電話加入数 ÷ 総人口
(注) 公衆電話、内線電話を除く。

69 自家用乗用車保有台数

都道府県名	順位	千世帯当たり自家用乗用車保有台数(台)	都道府県名	順位	千世帯当たり自家用乗用車保有台数(台)
富山	1	1,671	香川	25	1,254
福井	2	1,670	沖繩	26	1,226
群馬	3	1,650	熊本	27	1,195
岐阜	4	1,633	大宮	28	1,179
栃木	5	1,578	宮崎	29	1,171
山形	6	1,561	山口	30	1,151
茨城	7	1,560	青森	31	1,150
長野	8	1,537	和歌山	32	1,137
山梨	9	1,477	歌山	33	1,123
石川	10	1,469	☆全平		1,087
新潟	11	1,457	埼玉	34	1,084
福井	12	1,438	埼玉	35	1,071
三重	13	1,436	福島	36	1,070
滋賀	14	1,416	福千	37	1,057
静岡	15	1,411	愛媛	38	1,039
佐賀	16	1,373	北海道	39	1,031
愛知	17	1,351	鹿島	40	1,020
鳥取	18	1,342	高知	41	1,002
岡山	19	1,324	長崎	42	983
秋田	20	1,306	兵衛	43	957
島根	21	1,285	京都	44	911
徳島	22	1,284	神奈川	45	836
岩手	23	1,282	大阪	46	736
宮城	24	1,257	大東	47	566

奈良県の推移



算出方法等

- 資料出所 総務省「社会生活統計指標」
- 調査時点 平成13年3月31日
- 調査周期 毎年
- 算出方法 自家用乗用車数(普通車 + 小型車 + 軽自動車) ÷ 総世帯数

関連指標

項目	奈良	滋賀	京都	大阪	兵庫	和歌山
運転免許保有率 (%)						
運転免許保有者数	60.6	61.8	57.1	53.6	56.9	63.4
(総人口)	(19位)	(16位)	(39位)	(46位)	(40位)	(4位)
県警運転免許課調べ (平成12年12月31日)						
1世帯当たり オートバイ・ スクーター普及率 (%)	45.0	35.8	43.8	30.0	33.5	63.3
(国土交通省調べ 平成13年3月31日)	(3位)	(13位)	(4位)	(25位)	(18位)	(1位)

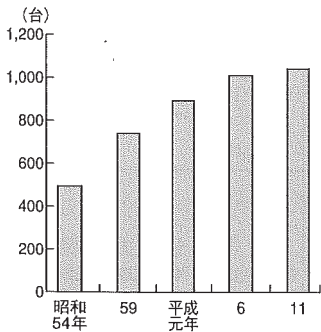
7 家計と消費

70 電子レンジ所有台数

都道府県名	順位	千世帯当たり電子レンジ所有台数(台)	都道府県名	順位	千世帯当たり電子レンジ所有台数(台)
岡山	1	1,083	神奈川	25	1,016
滋賀	2	1,077	新潟	25	1,016
徳島	3	1,059	愛知	27	1,015
山梨	4	1,047	石川	28	1,014
茨城	5	1,046	全国平均		1,012
長柄	6	1,044	大宮	29	1,011
三	7	1,043	鳥取	30	1,008
☆奈	7	1,043	島取	31	1,006
愛	9	1,040	大山	31	1,006
	10	1,039	山形	33	1,004
富	11	1,036	佐賀	34	1,002
兵	11	1,036	山	35	1,000
和	13	1,035	秋田	36	994
歌	13	1,035	東	36	994
福	15	1,033	福	36	994
	16	1,031	北	39	985
千	17	1,030	海	40	982
香	18	1,028	岩	40	982
福	18	1,028	長	41	967
静	18	1,028	熊	42	957
群	20	1,025	青	43	952
	20	1,025	高	44	942
島	22	1,024	宮	45	925
京	23	1,021	児	46	921
岐	23	1,021	鹿	46	921
埼	24	1,020	沖	47	874
	24	1,020	縄	47	874

奈良県の推移

千世帯当たり電子レンジ所有台数



関連指標

項目	奈良	滋賀	京都	大阪	兵庫	和歌山
都市ガス供給区域 内普及率(%) (メーター取付数 /区域内世帯数) 資源エネルギー庁 「ガス事業年報」 (平成12年)	69.5 (18位)	82.8 (9位)	101.6 (4位)	106.6 (1位)	97.1 (5位)	47.8 (44位)
清酒消費量 (20歳以上人口1人あたり) (ℓ) 国税庁 「国税庁統計年報」 (平成11年度)	8.59 (14位)	7.47 (16位)	41.26 (2位)	0.27 (42位)	52.61 (1位)	5.70 (22位)

資料出所等

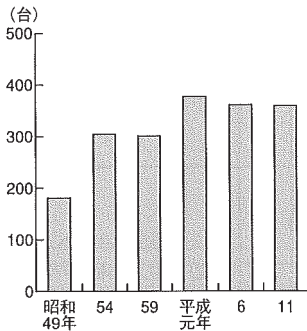
- 資料出所 総務省「全国消費実態調査報告」
- 調査時点 平成11年
- 調査周期 5年毎

71 ピアノ所有台数

都道府県名	順位	千世帯当たり ピアノ所有台数(台)	都道府県名	順位	千世帯当たり ピアノ所有台数(台)
☆ 奈良	1	359	神奈川	24	255
香川	2	343	石川	25	253
大山	3	337	山梨	25	253
分梨	4	332	山福	27	250
岡山	5	318	佐賀	27	250
茨城	6	315	富山	29	245
群馬	7	313	宮城	30	244
滋賀	8	311	新潟	31	243
栃木	9	309	鳥取	32	236
長野	10	305	東京	33	235
福井	11	304	大阪	34	233
三井	11	304	大根	35	230
静岡	13	300	熊本	36	223
京和	14	292	秋田	37	219
歌	14	292	高知	37	219
広岐	14	292	長福	39	215
愛媛	17	286	岩崎	40	214
愛知	18	281	山手	41	213
徳島	19	279	北形	41	213
	20	273	海道	43	196
千兵	21	264	宮崎	44	190
埼庫	22	263	青森	45	183
全国	23	261	鹿島	46	181
平均		257	沖繩	47	152

奈良県の推移

千世帯当たりピアノ所有台数



関連指標

項目	奈良	滋賀	京都	大阪	兵庫	和歌山
千世帯当たり パソコン普及率 (%)	42.3 (6位)	47.6 (1位)	41.9 (7位)	38.1 (15位)	40.7 (8位)	31.6 (33位)
千世帯当たり ファクシミリ普及率 (%)	40.9 (1位)	37.4 (7位)	38.5 (5位)	39.2 (3位)	38.5 (5位)	32.2 (15位)

資料出所等

- 資料出所 総務省「全国消費実態調査報告」
- 調査時点 平成11年
- 調査周期 5年毎

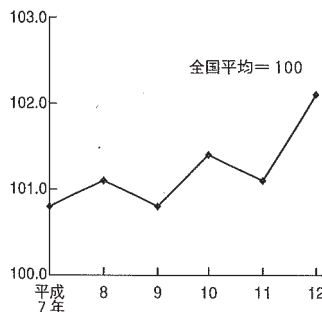
7 家計と消費

72 消費者物価地域差指数 (総合)

都道府県名			順位	消費者物価地域差指数	都道府県名			順位	消費者物価地域差指数	
東 神 奈 大 静 愛	京 川 阪 岡 知		1	109.6	福 茨 山 鹿 岩	井 城 梨 鳥 手	25	101.5		
			2	107.9				26	101.3	
			3	107.8				26	101.3	
			4	105.2				28	101.2	
			5	104.7				29	101.1	
京 福 兵 島 埼	都 岡 庫 根 玉		5	104.7	新 高 三 秋 長	渦 知 重 田 野	29	101.1		
			7	104.4				29	101.1	
			8	104.1				32	100.9	
			9	104.0				33	100.8	
			10	103.6				34	100.6	
北 青 長 宮 千	海 道 森 崎 城 葉		11	103.4	滋 香 熊 全 山	賀 川 本 均 口	34	100.6		
			12	103.2				36	100.5	
			13	103.1				37	100.0	
			14	103.0				全 国 平 均	37	100.0
			15	102.5					38	99.9
富 山 栃 奈 和	山 形 木 良 山		15	102.5	鳥 大 広 佐 群	取 分 鳥 賀 馬	39	99.6		
			17	102.3				39	99.6	
			17	102.3				41	99.1	
			19	102.1				42	99.0	
			19	102.1				43	98.9	
福 岐 石 岡	鳥 阜 川 山		21	102.0	徳 愛 宮 沖	鳥 媛 崎 縄	44	98.1		
			22	101.9				44	98.1	
			23	101.7				46	97.6	
			23	101.7				47	97.3	

奈良県の推移

消費者物価地域差指数



関連指標

項目	奈良	滋賀	京都	大阪	兵庫	和歌山
住宅地価格変動率 (%)	△5.1	△4.1	△4.2	△7.8	△6.1	△3.0
〔国土交通省調べ〕 (平成13年7月1日)	(42位)	(33位)	(34位)	(46位)	(45位)	(29位)
消費者物価指数対前年上昇率 (%)	0.1	△1.2	△0.5	△0.6	△1.6	△0.6
総務省 〔消費者物価指数〕 (平成13年)	(2位)	(39位)	(9位)	(13位)	(47位)	(13位)

資料出所等

- 資料出所 総務省「消費者物価地域差指数」
- 調査時点 平成12年 (全国平均=100)
- 調査周期 毎年

(注) 都道府県庁所在都市の数値である。