

2 人 口
7 総 人 口

都道府県名	順位	総人口(人)	都道府県名	順位	総人口(人)
東 京 大 神 神 奈 愛 川 埼 知 埼 玉	1	11,829,931	山 口 長 崎 愛 媛 青 森 ☆ 奈 良	25	1,542,668
	2	8,804,432		26	1,529,589
	3	8,391,812		27	1,501,613
	4	6,974,481		28	1,478,139
	5	6,893,833		29	1,446,795
千 葉 北 海 兵 庫 福 岡 静 岡	6	5,887,113	岩 手 滋 賀 沖 縄 山 形 大 分	30	1,416,492
	7	5,699,995		31	1,323,445
	8	5,460,516		32	1,301,079
	9	4,988,306		33	1,253,416
	10	3,769,784		34	1,227,561
茨 城 広 島 京 都 新 宮 宮 城	11	2,995,691	秋 田 石 川 宮 崎 富 山 和 歌 山	35	1,201,072
	12	2,884,178		36	1,185,348
	13	2,633,553		37	1,175,797
	14	2,493,747		38	1,126,406
	15	2,355,321		39	1,075,988
長 野 福 島 岐 阜 群 馬 栃 木	16	2,219,884	香 川 山 梨 佐 賀 徳 島 福 井	40	1,028,905
	17	2,136,618		41	892,374
	18	2,115,277		42	884,486
	19	2,024,818		43	830,988
	20	2,007,582		44	830,329
岡 山 熊 本 三 重 鹿 児 島	21	1,957,880	高 知 島 根 鳥 取 全 国 計	45	811,987
	22	1,864,638		46	765,866
	23	1,861,102		47	614,766
	24	1,790,829			126,486,430

奈良県の推移		関 連 指 標						
総 人 口		項 目	奈良	滋賀	京都	大阪	兵庫	和歌山
(万人) 平成 6年 7 8 9 10	人口性比(%) (男性人口 / 女性人口)	92.4 (29位)	97.4 (9位)	94.0 (21位)	96.1 (13位)	93.3 (25位)	90.1 (38位)	
	第1回国勢調査 (大正9年)人口 (千人)	565 (46位)	651 (41位)	1,287 (17位)	2,588 (2位)	2,302 (4位)	750 (33位)	

資料出所等
 ・資料出所 総務庁「推計人口」
 ・調査時点 平成10年10月1日
 ・調査周期 毎年

8 総世帯数

都道府県名	順位	総世帯数 (世帯)	都道府県名	順位	総世帯数 (世帯)	
東大 奈 愛 埼	京阪川	1	4,998,492	山	25	564,210
	2	3,300,335	愛	26	541,701	
	3	3,093,998	長	27	529,872	
	知	4	2,358,519	崎	28	482,731
	玉	5	2,289,138	青	29	456,849
北千 海 兵 福 静	道	6	2,187,000	岩	30	453,722
	7	2,015,296	大	31	435,040	
	8	1,871,922	宮	32	421,222	
	9	1,782,911	沖	33	404,253	
	10	1,204,189	滋	34	394,848	
広 京 茨 宮 新	島	11	1,049,588	石	35	390,212
	12	966,598	秋	36	374,821	
	13	922,745	和	37	366,141	
	14	776,944	歌	38	360,178	
	15	757,341	山	39	346,147	
長 鹿 岡 福 群	野	16	713,414	富	40	337,290
	17	688,646	高	41	304,237	
	18	659,078	山	42	292,336	
	19	653,814	徳	43	274,953	
	20	650,836	佐	44	267,862	
岐 栃 熊 三	卓	21	645,341	福	45	246,911
	22	625,174	島	46	246,476	
	23	618,211	鳥	47	189,405	
	24	596,909	全	国	計	44,107,856

奈良県の推移

関 連 指 標

総世帯数 (万世帯)	関 連 指 標						
	項 目	奈良	滋賀	京都	大阪	兵庫	和歌山
	核家族世帯の割合 (対一般世帯総数) (%)	64.01 (3位)	56.94 (25位)	57.79 (23位)	63.21 (6位)	63.70 (5位)	61.59 (10位)
	第1回国勢調査 (大正9年)	113,178 (46位)	143,426 (37位)	276,931 (12位)	567,104 (2位)	492,529 (3位)	161,742 (29位)
	総世帯数 (世帯)						

資料出所方法等

- 資料出所 総務庁「国勢調査報告」
- 調査時点 平成7年10月1日
- 調査周期 5年毎

2 人 口

9 人口密度

都道府県名	順位	総面積 1 km ² 当たり 人口密度 (人)	都道府県名	順位	総面積 1 km ² 当たり 人口密度 (人)
東大 大神 埼奈 愛	京 1	5,410.0	岡 山 24		275.3
	阪 2	4,651.6	富 山 25		265.2
	川 3	3,474.7	愛 媛 26		264.6
	玉 4	1,815.5	山 媛 27		252.5
	知 5	1,353.6	熊 本 28		251.9
千福 兵沖 京	葉 6	1,141.8	和 歌 山 29		227.7
	岡 7	1,003.8	和 德 山 30		200.5
	庫 8	650.7	島 梨 山 31		199.8
	縄 9	573.7	阜 早 山 32		199.6
	都 10	570.9	新 潟 山 33		198.2
香茨 静奈 長	川 11	548.6	福 井 33		198.2
	城 12	491.6	鹿 島 35		194.9
	岡 13	484.6	大 分 36		193.7
	良 14	392.0	鳥 取 37		175.3
	崎 15	373.8	長 野 38		163.4
佐広 全滋 宮	賀 16	362.6	福 島 39		155.0
	島 17	340.3	青 森 40		153.9
	均 18	339.3	宮 崎 41		152.0
	賀 19	329.4	山 形 42		134.4
	城 19	323.3	高 知 43		114.3
三群 栃石	重 20	322.3	島 根 44		114.2
	馬 21	318.2	秋 田 45		103.4
	木 22	313.3	岩 手 46		92.7
	川 23	283.2	北 海 道 47		72.7

奈良県の推移

関 連 指 標

人 口 密 度		項 目	奈 良	滋 賀	京 都	大 阪	兵 庫	和 歌 山
(人) 395.0 390.0 385.0 380.0 0 平成 6年 7 8 9 10		可住地面積 1 km ² 当たり人口密度 (人) $\left(\frac{\text{人口総数}}{\text{可住地面積}} \right)$	1,736.2 (9位)	1,025.9 (15位)	2,330.8 (6位)	6,779.4 (2位)	2,041.0 (7位)	988.1 (17位)
		人口集中地区 人口比率 (%) 「国勢調査報告」 (平成7年10月1日)	62.2 (13位)	37.6 (36位)	81.8 (4位)	95.7 (2位)	73.4 (7位)	42.3 (24位)

資料出
所等

- 資料出所 総務庁「社会生活統計指標」
- 調査時点 平成10年10月1日
- 調査周期 毎年
- 算出方法 総人口÷総面積（北方地域及び竹島を除く。）

10 出生率

都道府県名	順位	人口千人当たり 出生数	都道府県名	順位	人口千人当たり 出生数
沖愛滋大福	1	13.1	全 国 平 均		9.6
	2	10.9	宮 城 県	25	9.5
	3	10.8	栃 木 県	25	9.5
	4	10.5	千 葉 県	27	9.4
	5	10.1	京 都 府	27	9.4
兵神石岡佐	5	10.1	香 川 県	27	9.4
奈 庫川	7	10.0	熊 本 県	27	9.4
	8	9.9	青 森 県	31	9.2
	8	9.9	和 歌 山 県	31	9.2
	8	9.9	鳥 取 県	31	9.2
埼長岐福茨	11	9.8	新 潟 県	34	9.1
	11	9.8	愛 媛 県	34	9.1
	11	9.8	大 分 県	34	9.1
	14	9.7	鹿 児 島 県	34	9.1
	14	9.7	岩 手 県	38	9.0
群山静三広	14	9.7	富 山 県	38	9.0
	14	9.7	山 形 県	40	8.8
	14	9.7	島 根 県	40	8.8
	14	9.7	徳 島 県	40	8.8
	14	9.7	山 北 県	42	8.7
	14	9.7	北 海 道	43	8.6
宮 崎 県	14	9.7	東 京 府	44	8.5
☆ 奈 良 県	22	9.6	島 根 県	44	8.5
	22	9.6	高 知 県	46	8.3
	22	9.6	秋 田 県	47	7.8

奈良県の推移		関 連 指 標						
出 生 率		項 目	奈良	滋賀	京都	大阪	兵庫	和歌山
		人口千人当たり 婚 姻 件 数 (件)	5.7 (24位)	6.5 (6位)	6.3 (10位)	7.2 (2位)	6.6 (5位)	5.7 (24位)
		人口千人当たり 離 婚 件 数 (件)	1.73 (28位)	1.63 (36位)	1.83 (17位)	2.42 (2位)	1.93 (12位)	1.99 (9位)

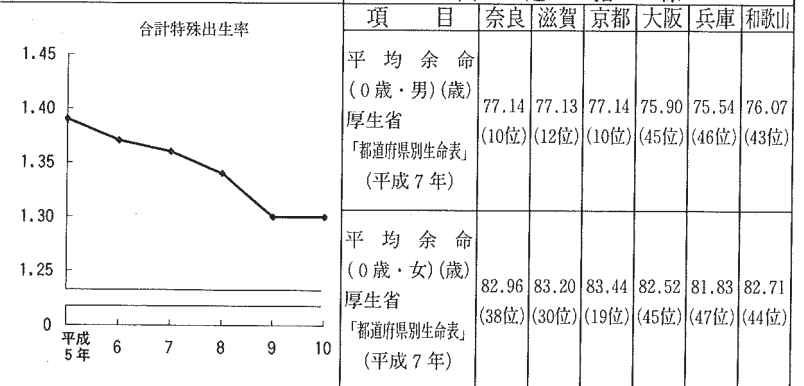
資料出所等
 • 資料出所 厚生省「人口動態統計」
 • 調査時点 平成10年
 • 調査周期 毎年
 • 算出方法 出生数÷総人口（日本人人口）

11 合計特殊出生率

都道府県名	順位	合計特殊出生率	都道府県名	順位	合計特殊出生率
沖島	1	1.83	石次	24	1.45
福根	2	1.67	次城	26	1.44
島島	3	1.65	栃木	26	1.44
福取	4	1.62	富山	26	1.44
島賀	4	1.62	和歌山	26	1.44
宮崎	4	1.62	高知	26	1.44
山形	7	1.61	岐阜	31	1.43
福井	8	1.60	三重	31	1.43
長崎	9	1.58	静岡	33	1.42
岩手	10	1.57	愛知	33	1.42
長野	10	1.57	広島	33	1.42
鹿島	12	1.56	徳島	33	1.42
熊本	13	1.55	宮城	37	1.39
新潟	14	1.54	兵庫	38	1.38
大分	15	1.52	全国平均		1.38
滋賀	16	1.51	福大	39	1.37
青森	17	1.50	奈大	40	1.31
岡山	18	1.49	埼玉	41	1.30
秋田	19	1.48	埼玉	42	1.28
山梨	19	1.48	神奈川	42	1.28
香川	21	1.47	北海道	44	1.26
山梨	22	1.46	千葉県	44	1.26
愛媛	22	1.46	東京都	44	1.26
群馬	24	1.45	東京都	47	1.05

奈良県の推移

関連指標



資料出所等

- 資料出所 厚生省「人口動態統計」
- 調査時点 平成10年
- 調査周期 毎年

(注) 合計特殊出生率とは、1人の女性が一生の間に産む子供の数。

12 死亡 率

都道府県名	順位	人口千人当たり 死 亡 数	都道府県名	順位	人口千人当たり 死 亡 数
高 知	1	10.0	福 井	25	8.2
島 根	2	9.7	三 重	25	8.2
山 口	2	9.7	石 川	27	8.0
秋 田	4	9.6	群 馬	28	7.9
和 歌 山	5	9.4	広 島	28	7.9
鹿 嶋	6	9.3	栃 木	30	7.7
山 形	7	9.2	京 都	30	7.7
徳 島	7	9.2	福 岡	30	7.7
鳥 取	9	9.1	岐 阜	33	7.6
愛 媛	9	9.1	兵 庫	33	7.6
香 川	11	8.9	茨 城	35	7.5
佐 賀	11	8.9	全 国 平 均		7.5
大 岩	11	8.9	北 海 道	36	7.3
富 山	14	8.8	静 岡	36	7.3
長 崎	15	8.7	☆ 奈 良	38	7.2
青 森	15	8.7	宮 城	39	7.0
福 島	17	8.6	東 京	40	6.9
新 潟	17	8.6	滋 賀	40	6.9
長 野	17	8.6	大 阪	40	6.9
岡 山	20	8.5	愛 知	43	6.4
山 梨	21	8.4	千 葉	44	6.2
本 州	22	8.3	神 奈 川	45	6.0
熊 本	22	8.3	沖 縄	46	5.9
宮 崎	22	8.3	埼 玉	47	5.8

奈良 県 の 推 移

関 連 指 標

死 亡 率		項 目	奈 良	滋 賀	京 都	大 阪	兵 庫	和 歌 山
		悪 性 新 生 物 死 亡 数 (人口10万人当たり) (人)	226.8 (34位)	207.4 (43位)	238.9 (27位)	229.8 (32位)	236.7 (29位)	273.7 (6位)
		心 疾 患 死 亡 数 (人口10万人当たり) (人)	119.9 (28位)	105.1 (39位)	116.8 (33位)	102.4 (42位)	116.1 (34位)	160.0 (2位)

資 料 出 所 方 法 等

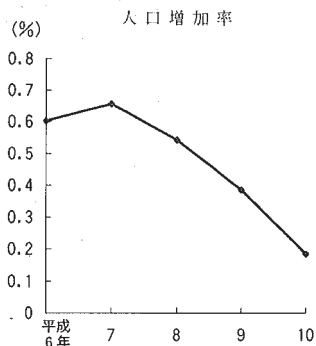
- 資料出所 厚生省「人口動態統計」
- 調査時点 平成10年
- 調査周期 毎年
- 算出方法 死亡数÷総人口（日本人人口）

2 人 口

13 人口増加率

都道府県名	順位	人口増加率 (%)	都道府県名	順位	人口増加率 (%)	
滋賀 神奈川 沖繩 埼 愛	賀川	1	0.98	鳥取	24	0.07
	繩	2	0.80	香川	25	0.06
	玉	3	0.77	熊本	25	0.06
	知	4	0.61	熊本	27	0.05
	知	4	0.61	富山	28	0.03
	葉	6	0.60	大阪	28	0.03
	庫	7	0.51	阪島	30	△0.01
	城	8	0.42	潟道	30	△0.01
	岡	9	0.37	海	32	△0.03
	馬	10	0.36	北道	32	△0.03
山梨 栃 三宮 宮長	梨	11	0.35	徳島	34	△0.04
	木	12	0.33	宮崎	35	△0.08
	重	13	0.31	岩手	36	△0.09
	城	14	0.30	鹿	36	△0.09
	野	15	0.29	山	38	△0.12
静岡 全 岐 東 奈	岡	16	0.27	大分	38	△0.12
	平	17	0.25	媛	40	△0.13
	京	18	0.19	森	41	△0.14
	良	18	0.18	知	42	△0.19
石川 岡 福 京	川	20	0.14	青	43	△0.20
	山	21	0.12	和歌	43	△0.20
	井	22	0.10	島	44	△0.28
	都	22	0.10	山	45	△0.29
	都	23	0.08	秋	46	△0.37
	都	23	0.08	長	47	△0.39

奈良県の推移



関連指標

項 目	奈良	滋賀	京都	大阪	兵庫	和歌山
自然増加率 (%) (出生数-死亡数) 日本人口	0.239 (10位)	0.389 (5位)	0.172 (20位)	0.355 (6位)	0.251 (9位)	△0.014 (40位)
厚生省 「人口動態統計」 (平成10年)						
社会増加率 (%) (転入者数-転出者数) 総人口	△0.080 (23位)	0.450 (1位)	△0.080 (23位)	△0.320 (46位)	0.210 (3位)	△0.170 (36位)
総務庁 「社会生活統計指標」 (平成10年)						

資料出所等

資料出所 総務庁「推計人口」
調査時点 平成10年10月1日
調査周期 毎年
算出方法 (平成10年推計人口-平成9年推計人口) ÷ 平成9年推計人口
(注) 自然増加率、社会増加率については、平成10年中の増加率。

14 人口転入率

都道府県名	順位	人口転入率 (%)	都道府県名	順位	人口転入率 (%)	
東千 神埼 奈 滋	京葉川	1	3.78	熊岡島	24	2.05
	2	3.13	25	2.00		
	3	3.08	26	1.98		
	4	2.81	27	1.95		
	5	2.61	28	1.92		
京宮 ☆奈 香福	都城	5	2.61	沖石	28	1.92
	7	2.57	30	1.91		
	7	2.57	31	1.87		
	9	2.48	32	1.86		
	9	2.48	33	1.82		
兵全 国平 佐 山	庫均	11	2.39	岩長	34	1.80
	12	2.34	35	1.79		
	13	2.30	35	1.79		
	13	2.27	37	1.75		
	14	2.26	38	1.72		
宮大 鹿 大茨	崎阪	14	2.26	群福	39	1.71
	16	2.18	40	1.65		
	16	2.18	41	1.63		
	18	2.15	42	1.61		
	19	2.13	43	1.58		
長山 枋 鳥	崎梨	19	2.13	山秋	44	1.57
	21	2.11	45	1.54		
	22	2.08	46	1.35		
	22	2.07	46	1.35		
	23	2.07	47	1.16		

奈良県の推移		関連指標						
人口転入転出率		項目	奈良	滋賀	京都	大阪	兵庫	和歌山
	転入者数(人)	36,941 (20位)	34,016 (26位)	67,634 (10位)	188,115 (4位)	128,455 (6位)	17,424 (42位)	
	昼間流入人口 比率 (%) 総務庁 「国勢調査報告」 (平成7年10月1日)	4.41 (4位)	2.80 (12位)	7.28 (3位)	9.40 (2位)	3.12 (9位)	1.58 (16位)	

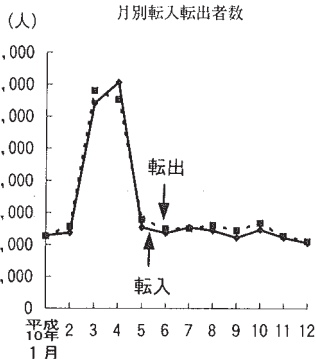
資料出 所方法 等	<ul style="list-style-type: none"> 資料出所 総務庁「住民基本台帳人口移動報告年報」 調査時点 平成10年 調査周期 毎年 算出方法 転入者(年計)÷総人口(住民基本台帳人口)
-----------------	---

2 人 口

15 人口転出率

都道府県名	順位	人口転出率 (%)	都道府県名	順位	人口転出率 (%)
東京	1	3.51	熊本	24	2.10
千葉	2	3.01	山梨	25	2.08
神奈川	3	2.86	栃木	26	2.04
埼玉	4	2.72	岡	26	2.04
東京	5	2.69	石川	28	2.02
☆奈良	6	2.64	岩手	29	1.95
長崎	7	2.58	静岡	29	1.95
宮城	8	2.51	愛媛	29	1.95
大分	8	2.51	三	32	1.92
香	10	2.49	沖	33	1.86
宮崎	10	2.49	岐阜	34	1.85
佐賀	12	2.48	長野	35	1.83
広島	13	2.42	高知	35	1.83
山形	14	2.41	福	37	1.82
全国平均		2.34	徳	37	1.82
福大	15	2.33	和歌	39	1.80
鹿	15	2.33	山	40	1.78
島	17	2.30	知	41	1.75
鳥	18	2.18	田	42	1.71
根	18	2.18	形	42	1.71
庫	19	2.17	馬	42	1.71
滋	20	2.16	群		
鳥	21	2.13	富	42	1.71
青	21	2.13	山	45	1.66
茨	22	2.12	井	46	1.47
	23	2.11	湯	47	1.33
			道		

奈良県の推移



関連指標

項目	奈良	滋賀	京都	大阪	兵庫	和歌山
転出者数(人)	38,055 (23位)	28,125 (32位)	69,628 (11位)	216,579 (3位)	116,797 (7位)	19,251 (40位)
昼間流出人口 比率 (%)	18.40 (5位)	18.90 (4位)	10.22 (12位)	3.29 (18位)	7.73 (13位)	4.18 (16位)
総務庁 「国勢調査報告」 (平成7年10月1日)						

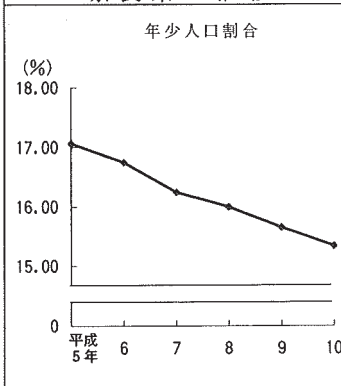
資料出所等

- ・資料出所 総務庁「住民基本台帳人口移動報告年報」
- ・調査時点 平成10年
- ・調査周期 毎年
- ・算出方法 転出者(年計)÷総人口(住民基本台帳人口)

16 年少人口割合

都道府県名	順位	年少人口割合 (%)	都道府県名	順位	年少人口割合 (%)
沖 縄	1	20.52	☆ 奈 良	25	15.34
佐 賀	2	16.96	岩 手	26	15.32
滋 賀	3	16.93	新 潟	26	15.32
福 島	4	16.71	広 島	26	15.32
宮 崎	5	16.33	島 根	29	15.28
長 崎	6	16.28	埼 玉	30	15.27
鹿 児 島	7	16.25	和 歌 山	31	15.24
熊 本	8	16.14	静 岡	32	15.23
栃 木	9	15.94	大 石	32	15.23
鳥 取	9	15.94	分 川	34	15.19
福 井	11	15.90	全 国 平 均		15.07
茨 城	12	15.89	愛 媛	35	14.92
青 森	13	15.83	徳 島	36	14.80
山 梨	13	15.83	香 川	37	14.77
愛 知	15	15.80	千 葉	38	14.74
岐 阜	16	15.70	大 阪	39	14.65
宮 城	17	15.58	北 海 道	40	14.58
山 形	18	15.56	高 知	41	14.41
三 重	19	15.53	秋 田	42	14.40
長 野	20	15.45	神 奈 川	43	14.39
福 岡	21	15.44	富 山	44	14.38
山 口	22	15.37	京 都	45	14.35
群 馬	23	15.36	山 東	46	14.33
兵 庫	23	15.36	東 京	47	12.62

奈良県の推移



関 連 指 標

項 目	奈良	滋賀	京都	大阪	兵庫	和歌山
年少人口割合 (%)						
総務庁 「国勢調査報告」 (平成7年10月1日)	16.2 (30位)	18.0 (3位)	14.8 (46位)	15.0 (44位)	16.3 (24位)	16.3 (24位)
年少人口指数 ($\frac{\text{年少人口}}{\text{生産年齢人口}}$)	22.1 (39位)	25.0 (10位)	20.7 (43位)	20.4 (44位)	22.3 (36位)	23.5 (19位)

資料出所等

- 資料出所 総務庁「推計人口」
- 調査時点 平成10年10月1日
- 調査周期 毎年
- 算出方法 15歳未満人口÷総人口

2 人 口

17 生産年齢人口割合

都道府県名	順位	生産年齢人口割合 (%)	都道府県名	順位	生産年齢人口割合 (%)
埼玉	1	73.18	富山	24	65.87
神奈川	2	72.96	山梨	25	65.56
東京	3	72.63	岡	26	65.48
千葉	4	72.48	香	27	65.31
大阪	5	71.74	和歌山	28	64.96
愛知	6	70.77	愛媛	29	64.66
奈良	7	69.33	山口	30	64.63
京都	8	69.30	福井	31	64.60
兵庫	9	68.78	新潟	32	64.56
全国平均		68.72	福	33	64.55
北海道	10	68.61	徳島	34	64.38
茨城	11	68.57	宮崎	35	64.30
福島	12	68.28	大分	36	64.19
宮城	13	68.23	長崎	37	64.13
静岡	14	68.17	福	38	64.07
栃木	15	67.89	長野	39	63.97
滋賀	16	67.78	熊	40	63.66
群馬	17	67.46	佐	41	63.65
岐阜	18	67.27	秋	42	63.61
広島	19	67.26	鳥	43	63.11
石川	20	67.07	高	44	63.06
三重	21	66.79	山	45	62.71
沖	22	66.33	鹿	46	62.21
青	23	66.23	島	47	60.98

奈良県の推移

関連指標

生産年齢人口割合 (%)		項 目	奈良	滋賀	京都	大阪	兵庫	和歌山
		生産年齢人口割合 (%)						
		総務庁「国勢調査報告」(平成7年10月1日)	69.8 (8位)	67.9 (17位)	70.1 (7位)	72.9 (4位)	69.5 (9位)	65.6 (28位)
		従属人口指数 (年少人口+老年人口) / (生産年齢人口)	44.4 (40位)	47.6 (32位)	44.3 (41位)	39.4 (43位)	45.4 (39位)	53.9 (20位)

資料出所等

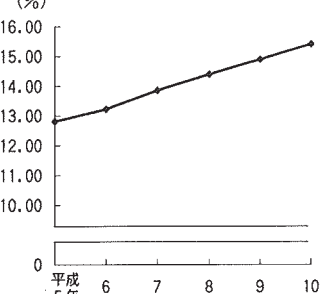
- 資料出所 総務庁「推計人口」
- 調査時点 平成10年10月1日
- 調査周期 毎年
- 算出方法 (15～64歳人口) ÷ 総人口

18 老年人口割合

都道府県名	順位	老年人口割合 (%)	都道府県名	順位	老年人口割合 (%)
島根	1	23.76	青森	25	18.00
高知	2	22.54	石川	26	17.72
秋田	3	21.98	三重	27	17.68
山形	4	21.78	三島	28	17.41
鹿見	5	21.55	群馬	29	17.19
山口	6	21.07	岐阜	30	17.02
鳥取	7	20.98	北海	31	16.81
徳島	8	20.94	静岡	32	16.58
長門	9	20.59	京都	33	16.33
大分	10	20.53	福岡	34	16.30
愛媛	11	20.38	全国平均		16.21
熊本	12	20.16	栃木	35	16.19
新渴	13	20.13	宮城	36	16.18
岩手	14	20.12	兵庫	37	15.84
香川	15	19.92	茨城	38	15.56
和歌山	16	19.80	☆奈良	39	15.41
富山	17	19.71	滋賀	40	15.34
長崎	18	19.55	東京	41	14.75
福岡	19	19.51	大阪	42	13.61
宮崎	20	19.39	愛知	43	13.39
佐賀	21	19.33	沖縄	44	13.22
福岡山	22	19.19	千代田	45	12.77
	23	19.15	神奈川	46	12.64
	24	18.60	埼玉	47	11.53

奈良県の推移

関連指標

奈良県の推移	関連指標						
	項 目	奈良	滋賀	京都	大阪	兵庫	和歌山
老年人口割合 (%) 	老年人口割合(%) 総務庁 「国勢調査報告」 (平成7年10月1日)	13.9 (40位)	14.1 (38位)	14.7 (35位)	11.9 (42位)	14.1 (38位)	18.1 (15位)
	老年人口指数 (老年人口 / 生産年齢人口)	22.2 (40位)	22.6 (39位)	23.6 (36位)	19.0 (43位)	23.0 (37位)	30.5 (15位)

算出方法等

- 資料出所 総務庁「推計人口」
- 調査時点 平成10年10月1日
- 調査周期 毎年
- 算出方法 65歳以上人口÷総人口

指 標 メ モ

林野面積

林野面積とは、森林面積と森林以外の草生地面積の合計である。

これらの面積は、属地主義、すなわち、土地の所在地の属する都道府県に計上される。

※ 森林面積……森林法で規定されている森林で、木の集団的に生育している土地及び集団的な育成に供せられる土地として森林計画で森林とした土地の現況面積をいう。

※ 森林以外の……森林以外で野草が草生している土地
草生地面積 の面積をいう。(河川敷、けい畔、堰堤、道路敷、ゴルフ場などの施設用地は、草生していてもここには含まれない。)

推計人口 (総務庁)

推計人口とは、国勢調査による人口を基礎とし、その後の出生児・死亡者数、入・出国者数などを加減し、毎年(国勢調査実施年を除く。)10月1日現在の全国人口、全国年齢別人口、都道府県別年齢5歳階級別人口を推計している。なお、全国人口については、毎月(1日現在)推計している。