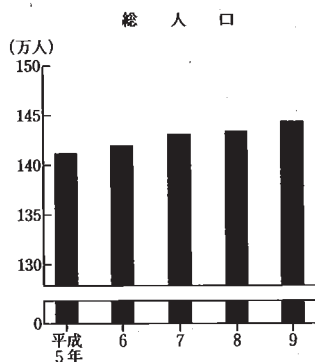


2 人 口

7 総 人 口

都道府県名	順位	総 人 口 (人)	都道府県名	順位	総 人 口 (人)
東 京	1	11,808,173	山 口	25	1,547,083
大 阪	2	8,801,878	長 崎	26	1,535,555
神 奈 川	3	8,325,317	愛 媛	27	1,503,629
愛 知	4	6,932,108	青 森	28	1,480,281
埼 玉	5	6,852,117	☆ 奈 良	29	1,444,134
千 葉	6	5,852,199	岩 手	30	1,417,801
北 海 道	7	5,701,611	滋 賀	31	1,310,577
福 岡	8	5,432,758	沖 縄	32	1,291,132
静 岡	9	4,970,087	山 形	33	1,254,890
	10	3,759,511	大 分	34	1,229,007
茨 城	11	2,983,206	秋 田	35	1,205,552
広 島	12	2,882,745	石 川	36	1,183,740
京 都	13	2,631,498	宮 崎	37	1,176,781
新 潟	14	2,493,939	富 山	38	1,126,114
宮 城	15	2,348,383	和 歌 山	39	1,078,098
長 崎	16	2,213,488	香 川	40	1,028,261
福 岐	17	2,136,894	山 梨	41	889,236
群 馬	18	2,111,254	佐 賀	42	884,780
栃 木	19	2,017,588	徳 島	43	831,326
	20	2,001,027	福 井	44	829,482
岡 山	21	1,955,579	高 知	45	813,553
熊 本	22	1,863,457	島 根	46	768,037
三 重	23	1,855,400	鳥 取	47	614,335
鹿 児 島	24	1,792,418	全 国 計		126,166,019

奈 良 県 の 推 移



関 連 指 標

項 目	奈良	滋賀	京都	大阪	兵庫	和歌山
人口性比 (%) (男性人口 / 女性人口)	92.5 (28位)	97.4 (9位)	94.2 (21位)	96.3 (13位)	93.4 (25位)	90.3 (38位)
第1回国勢調査 (大正9年) 人口 (千人)	565 (46位)	651 (41位)	1,287 (17位)	2,588 (2位)	2,302 (4位)	750 (33位)

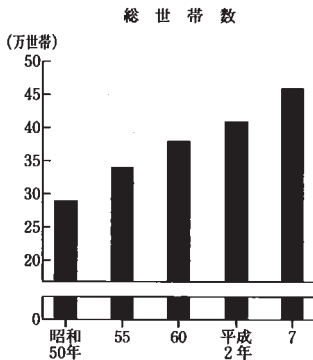
資料出所方法等

- 資料出所 総務庁「推計人口」
- 調査時点 平成9年10月1日
- 調査周期 毎年

8 総世帯数

都道府県名	順位	総世帯数(世帯)	都道府県名	順位	総世帯数(世帯)
東 京	1	4,998,492	山 口	25	564,210
大 阪	2	3,300,335	愛 媛	26	541,701
神 奈 川	3	3,093,998	長 崎	27	529,872
愛 知	4	2,358,519	青 森	28	482,731
埼 玉	5	2,289,138	★ 奈 良	29	456,849
北 海 道	6	2,187,000	岩 手	30	453,722
千 葉	7	2,015,296	大 分	31	435,040
兵 庫	8	1,871,922	宮 崎	32	421,222
福 岡	9	1,782,911	沖 縄	33	404,253
静 岡	10	1,204,189	滋 賀	34	394,848
広 島	11	1,049,588	石 川	35	390,212
京 都	12	966,598	秋 田	36	374,821
茨 城	13	922,745	和 歌 山	37	366,141
宮 城	14	776,944	山 形	38	360,178
新 潟	15	757,341	香 川	39	346,147
長 野	16	713,414	富 山	40	337,290
鹿 児 島	17	688,646	高 知	41	304,237
岡 山	18	659,078	山 梨	42	292,336
福 岡	19	653,814	梨 枝	43	274,953
群 馬	20	650,836	鳥 取	44	267,862
岐 阜	21	645,341	福 井	45	246,911
栃 木	22	625,174	鳥 取	46	246,476
熊 本	23	618,211	島 根	47	189,405
三 重	24	596,909	全 国		44,107,856

奈良県の推移



関連指標

項 目	奈良	滋賀	京都	大阪	兵庫	和歌山
核家族世帯の割合 (対一般世帯総数) (%)	64.01 (3位)	56.94 (25位)	57.79 (23位)	63.21 (6位)	63.70 (5位)	61.59 (10位)
第1回国勢調査 (大正9年)	113,178	143,426	276,931	567,104	492,529	161,742
総世帯数 (世帯)	(46位)	(37位)	(12位)	(2位)	(3位)	(29位)

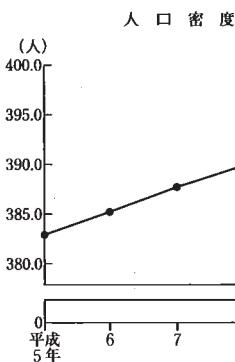
資料出所等
 ・資料出所 総務庁「国勢調査報告」
 ・調査時点 平成7年10月1日
 ・調査周期 5年毎

2 人 口

9 人口密度

都道府県名	順位	総面積 1 km ² 当たり 人口密度 (人)	都道府県名	順位	総面積 1 km ² 当たり 人口密度 (人)	
東大 神奈 埼愛	京 阪 川 1	5,400.0	岡 山 24	24	275.0	
	2	4,650.3		山 山 25	25	265.2
	3	3,448.4		富 媛 26	26	264.9
	4	1,804.5		愛 山 27	27	253.2
	5	1,345.4		山 口 28	28	251.7
千福 兵京 沖	葉 6	1,135.0	和 山 29	29	228.2	
	7	1,000.4		歌 島 30	30	200.6
	8	647.6		岐 阜 31	31	199.2
	9	570.5		山 梨 32	32	199.1
	10	569.4		新 潟 33	33	198.2
香茨 静奈 長	川 11	548.2	福 井 34	34	198.0	
	12	489.6		鹿 島 35	35	195.1
	13	483.3		大 分 36	36	193.9
	14	391.2		鳥 取 37	37	175.2
	15	375.3		長 野 38	38	162.9
佐広 全滋 宮	賀 16	362.7	福 島 39	39	155.0	
	17	340.1		青 島 40	40	154.1
	18	338.4		宮 崎 41	41	152.2
	19	326.2		山 形 42	42	134.6
	20	322.4		島 根 43	43	114.5
三群 栃石	重 20	321.4	高 知 43	43	114.5	
	21	317.1		秋 田 45	45	103.8
	22	312.3		岩 手 46	46	92.8
	23	282.9		北 海 47	47	72.7

奈良県の推移



関連指標

項 目	奈良	滋賀	京都	大阪	兵庫	和歌山
可住地面積1km ² 当たり人口密度(人) (人口総数 / 可住地面積)	1,733.0 (9位)	1,015.9 (15位)	2,329.0 (6位)	6,777.4 (2位)	2,031.8 (7位)	990.1 (17位)
人口集中地区 人口比率(%) 〔国勢調査報告〕 (平成7年10月1日)	62.2 (13位)	37.6 (36位)	81.8 (4位)	95.7 (2位)	73.4 (7位)	42.3 (24位)

資料出所
方法等

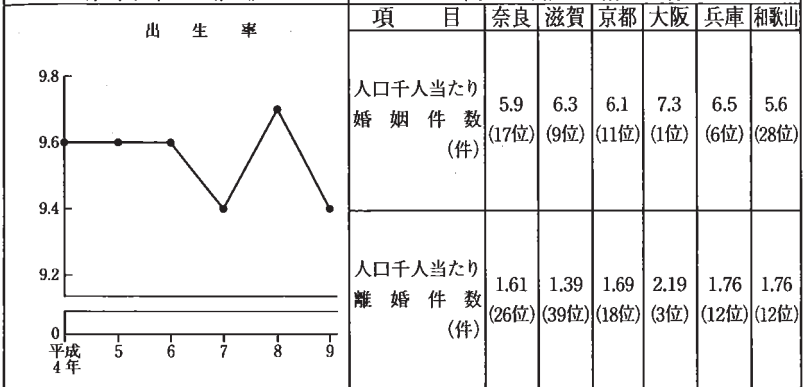
- 資料出所 総務庁「社会生活統計指標」
- 調査時点 平成9年10月1日
- 調査周期 毎年
- 算出方法 総人口 ÷ 総面積 (北方地域及び竹島を除く。)

10 出生率

都道府県名	順位	人口千人当たり 出生数	都道府県名	順位	人口千人当たり 出生数
沖愛滋大佐	1	12.9	栃	23	9.4
	2	10.7	千	23	9.4
	3	10.6	★奈	23	9.4
	4	10.3	長	23	9.4
	5	10.1	熊	23	9.4
山兵埼神福	6	10.0	香	29	9.3
	6	10.0	青	30	9.2
	8	9.9	鳥	30	9.2
奈	8	9.9	児	30	9.2
	8	9.9	富	33	9.1
岡群広宮福	8	9.9	京	33	9.1
	12	9.8	和	33	9.1
	12	9.8	歌	33	9.1
	12	9.8	愛	33	9.1
	15	9.7	大	38	9.0
長茨石静三	15	9.7	新	38	9.0
	17	9.6	岩	40	8.8
	17	9.6	北	41	8.6
	17	9.6	海	41	8.6
	17	9.6	山	41	8.6
	17	9.6	徳	41	8.6
福岐全宮	17	9.6	島	44	8.5
	22	9.5	東	45	8.4
国平	23	9.5	高	45	8.4
	23	9.4	秋	47	8.0
			知		
			田		

奈良県の推移

関連指標



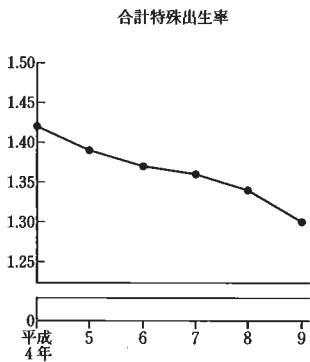
- 資料出所 厚生省「人口動態統計」
- 調査時点 平成9年
- 調査周期 毎年
- 算出方法 出生数 ÷ 総人口（日本人人口）

2 人 口

11 合計特殊出生率

都道府県名	順位	合計特殊出生率	都道府県名	順位	合計特殊出生率
沖島	1	1.81	茨山	25	1.45
根	2	1.67	城	25	1.45
崎	3	1.66	口	27	1.44
島	4	1.65	木	27	1.44
福	4	1.65	山	29	1.43
佐			重		
鳥山	6	1.64	広徳	29	1.43
福	7	1.63	島	29	1.43
鹿	8	1.59	高	32	1.42
長	8	1.59	川	32	1.42
児	10	1.56	岡	32	1.42
野			山		
長熊	10	1.56	岐	35	1.41
新	10	1.56	愛	36	1.39
岩	13	1.54	全	36	1.39
大	14	1.53	宮	37	1.38
	14	1.53	福	37	1.38
秋山	16	1.52	兵	39	1.37
滋	16	1.52	埼	40	1.31
岡	18	1.51	大	41	1.30
青	18	1.51	奈	41	1.30
	20	1.50	千	43	1.28
群	21	1.48	神	43	1.28
香	21	1.48	北	45	1.27
愛	21	1.48	京	46	1.26
高	24	1.46	東	47	1.05

奈良県の推移



関連指標

項目	奈良	滋賀	京都	大阪	兵庫	和歌山
平均余命 (0歳・男)(歳)	77.14	77.13	77.14	75.90	75.54	76.07
厚生省「都道府県別生命表」 (平成7年)	(10位)	(12位)	(10位)	(45位)	(46位)	(43位)
平均余命 (0歳・女)(歳)	82.96	83.20	83.44	82.52	81.83	82.71
厚生省「都道府県別生命表」 (平成7年)	(38位)	(30位)	(19位)	(45位)	(47位)	(44位)

資料出所等

- 資料出所 厚生省「人口動態統計」
- 調査時点 平成9年
- 調査周期 毎年

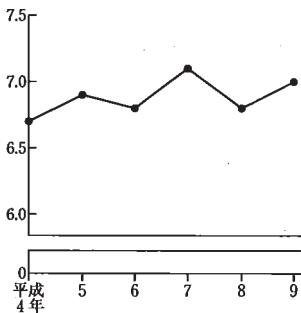
(注) 合計特殊出生率とは、1人の女性が一生の間に産む子供の数。

12 死 亡 率

都道府県名	順位	人口千人当たり 死 亡 数	都道府県名	順位	人口千人当たり 死 亡 数
島根	1	9.9	山梨	25	8.0
高知	2	9.8	三重	26	7.9
秋田	3	9.6	鳥川	27	7.8
鳥取	4	9.3	石川	28	7.7
徳島	4	9.3	栃木	29	7.6
山形	6	9.2	群馬	30	7.5
山鹿	6	9.2	馬阜	30	7.5
鹿和	6	9.2	岡城	30	7.5
愛媛	9	9.1	京都	33	7.4
	10	9.0	茨京	33	7.4
佐香	11	8.9	兵全	33	7.4
大青	12	8.7	国平	33	7.3
岩	12	8.7	海	36	7.2
	14	8.6	庫均	37	7.1
富福	14	8.6	道岡	38	7.0
長長	16	8.5	良	38	7.0
新	16	8.5	宮城	39	6.9
	16	8.5	東京	40	6.8
岡	16	8.5	滋賀	40	6.8
宮熊	20	8.4	大阪	42	6.7
	20	8.4	知	43	6.3
	22	8.4	大愛	43	6.3
	22	8.3	千神	44	6.0
	22	8.3	奈	44	6.0
	24	8.3	葉川	45	5.8
	24	8.2	沖縄	46	5.7
			埼	47	5.5

奈良県の推移

死 亡 率



項 目	関 連 指 標					
	奈良	滋賀	京都	大阪	兵庫	和歌山
悪性新生物 死 亡 数 (人口10万人当たり) (人)	216.9 (36位)	196.1 (42位)	226.8 (30位)	224.0 (31位)	232.8 (26位)	269.1 (6位)
心疾患死亡数 (人口10万人当たり) (人)	112.7 (37位)	102.8 (41位)	113.0 (36位)	99.9 (42位)	114.7 (33位)	149.9 (4位)

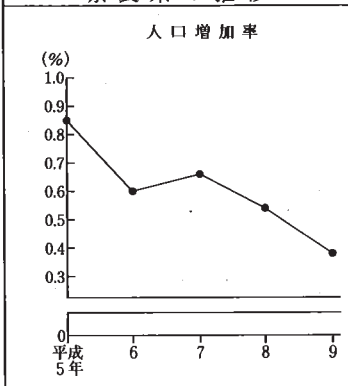
資料出所等
 ・資料出所 厚生省「人口動態統計」
 ・調査時点 平成9年
 ・調査周期 毎年
 ・算出方法 死亡数 ÷ 総人口 (日本人人口)

2 人 口

13 人口増加率

都道府県名	順位	人口増加率 (%)	都道府県名	順位	人口増加率 (%)
滋 賀	1	0.93	福 井	23	0.06
沖 縄	2	0.66	北 海	25	0.05
埼 玉	3	0.63	富 山	26	0.04
神 奈 川	4	0.52	香 川	26	0.04
愛 知	5	0.50	福 島	28	0.03
千 葉	6	0.49	広 島	29	0.02
宮 城	7	0.43	京 都	30	0.00
兵 庫	8	0.42	大 阪	31	△ 0.02
栃 木	9	0.41	鳥 取	31	△ 0.02
茨 城	10	0.39	鹿 児 島	33	△ 0.05
☆ 奈 良	11	0.38	宮 崎	34	△ 0.06
三 重	12	0.37	徳 島	35	△ 0.07
福 山	12	0.37	山 形	36	△ 0.08
山 群 馬	14	0.36	佐 賀	37	△ 0.09
	15	0.33	愛 媛	38	△ 0.10
長 野	15	0.33	大 分	38	△ 0.10
東 京	17	0.31	岩 手	40	△ 0.13
静 岡	18	0.27	和 歌 山	41	△ 0.14
全 国 平 均	18	0.24	青 森	42	△ 0.16
岐 阜	19	0.22	高 知	43	△ 0.18
岡 山	20	0.15	鳥 根	44	△ 0.25
石 川	21	0.12	山 口	44	△ 0.25
熊 本	22	0.08	秋 田	46	△ 0.37
新 潟	23	0.06	長 崎	46	△ 0.37

奈良県の推移



項 目	連 接 指 標					
	奈良	滋賀	京都	大阪	兵庫	和歌山
自然増加率 (%)						
$\frac{(\text{出生数} - \text{死亡数})}{\text{日本人口}}$	0.241	0.380	0.168	0.361	0.253	0.002
厚生省「人口動態統計」(平成9年)	(11位)	(5位)	(21位)	(6位)	(9位)	(39位)
社会増加率 (%)						
$\frac{(\text{転入者数} - \text{転出者数})}{\text{総人口}}$	0.110	0.440	△0.090	△0.320	0.180	△0.170
総務庁「社会生活統計指標」(平成9年)	(7位)	(1位)	(30位)	(46位)	(3位)	(42位)

資料出所 総務庁「推計人口」
 調査時点 平成9年10月1日
 調査周期 毎年
 算出方法 (平成9年推計人口 - 平成8年推計人口) ÷ 平成8年推計人口
 等 (注) 自然増加率、社会増加率については、平成9年中の増加率。

14 人口転入率

都道府県名	順位	人口転入率 (%)	都道府県名	順位	人口転入率 (%)	
東千神埼 ☆奈	京葉川	1	3.75	鳥岡	24	2.05
	奈	2	3.17	取山	25	2.04
	玉	3	3.06	根	26	2.00
	川	4	2.90	森	27	1.98
	良	5	2.82	重	28	1.97
宮京滋香福	6	2.61	石岩	29	1.91	
	7	2.59	静	30	1.85	
	8	2.56	愛	30	1.85	
	9	2.48	沖	32	1.83	
	9	2.48	縄	33	1.82	
兵佐全宮広	11	2.40	長愛	34	1.81	
国平	12	2.35	媛	34	1.81	
	12	2.35	阜	36	1.78	
	13	2.28	知	36	1.78	
	14	2.24	島	38	1.76	
山	14	2.24	群	39	1.72	
大	16	2.23	福	40	1.67	
茨	17	2.20	和	41	1.66	
大	18	2.18	富	42	1.61	
鹿	18	2.18	福	43	1.54	
児	18	2.18	山	43	1.54	
長山	20	2.15	秋	44	1.52	
栃	21	2.12	山	44	1.52	
熊	22	2.10	形	44	1.52	
	22	2.10	湯	46	1.39	
	23	2.06	道	47	1.20	
	23	2.06	北	47	1.20	
			海			

奈良県の推移

関連指標

人口転入転出率	項 目	奈良	滋賀	京都	大阪	兵庫	和歌山
<p>人口転入転出率</p> <p>(%)</p> <p>4.00</p> <p>3.50</p> <p>3.00</p> <p>2.50</p> <p>2.00</p> <p>0</p> <p>昭和62 63 平成2 3 4 5 6 7 8 9</p> <p>61年 元年</p> <p>転入</p> <p>転出</p> <p>転入超過</p>	転入者数 (人)	40,490 (16位)	33,101 (27位)	67,033 (11位)	192,521 (4位)	128,729 (6位)	17,870 (42位)
	昼間流入人口 比率 (%) 総務庁 「国勢調査報告」 (平成7年10月1日)	4.41 (4位)	2.80 (12位)	7.28 (3位)	9.40 (2位)	3.12 (9位)	1.58 (16位)

- 資料出所 総務庁「住民基本台帳人口移動報告年報」
- 調査時点 平成9年
- 調査周期 毎年
- 算出方法 転入者(年計)÷総人口(住民基本台帳人口)

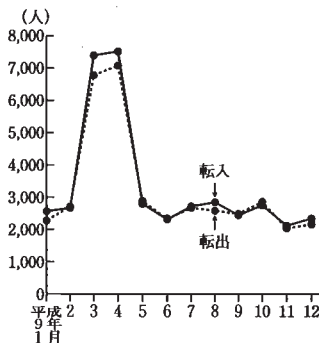
2 人 口

15 人口転出率

都道府県名	順位	人口転出率 (%)	都道府県名	順位	人口転出率 (%)
東 京	1	3.60	山 梨	24	2.08
千 葉	2	3.07	熊 本	24	2.08
神 奈 川	3	2.96	石 川	26	2.05
埼 玉	4	2.77	岡 山	27	2.04
☆ 奈 良	5	2.71	橋 本	28	2.01
京 都	6	2.69	三 重	29	1.94
長 崎	7	2.56	静 岡	30	1.93
大 阪	8	2.55	愛 媛	30	1.93
佐 賀	9	2.51	岩 手	32	1.92
宮 崎	10	2.49	岐 阜	33	1.85
香 川	11	2.48	沖 縄	33	1.85
宮 城	12	2.44	和 歌 山	35	1.84
広 島	13	2.39	山 梨	36	1.83
山 口	14	2.38	徳 島	37	1.82
全 国 平 均		2.35	高 知	38	1.80
大 分	15	2.30	福 岡	38	1.80
福 井	16	2.28	愛 知	38	1.80
鹿 嶋	17	2.24	長 野	40	1.76
兵 庫	18	2.22	秋 田	41	1.73
青 森	19	2.14	群 馬	42	1.70
鳥 取	19	2.14	福 井	43	1.67
茨 城	21	2.11	山 形	44	1.66
滋 賀	21	2.11	富 山	44	1.66
鳥 取	21	2.11	新 潟	46	1.42
	23	2.10	北 海 道	47	1.26

奈良県の推移

月別転入転出者数



関 連 指 標

項 目	奈良	滋賀	京都	大阪	兵庫	和歌山
転出者数 (人)	38,854 (19位)	27,312 (32位)	69,515 (11位)	220,370 (3位)	118,822 (7位)	19,731 (40位)
昼間流出人口 比率 (%)	18.40	18.90	10.22	3.29	7.73	4.18
総務庁 「国勢調査報告」 (平成7年10月1日)	(5位)	(4位)	(12位)	(18位)	(13位)	(16位)

資料出
所方法
等

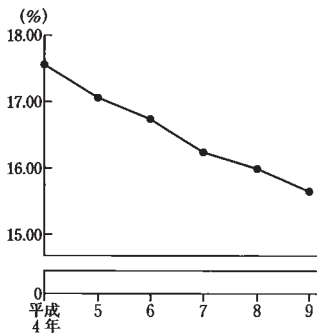
- 資料出所 総務庁「住民基本台帳人口移動報告年報」
- 調査時点 平成9年
- 調査周期 毎年
- 算出方法 転出者 (年計) ÷ 総人口 (住民基本台帳人口)

16 年少人口割合

都道府県名	順位	年少人口割合 (%)	都道府県名	順位	年少人口割合 (%)
沖佐	1	20.99	☆奈良	25	15.65
佐滋	2	17.41	岡山	25	15.65
福宮	3	17.24	新潟	27	15.64
宮	4	17.08	静岡	27	15.64
	5	16.91	島根	29	15.62
長鹿	6	16.80	大分	29	15.62
児	7	16.79	分島	31	15.61
熊	8	16.53	歌	32	15.58
福	9	16.40	和	33	15.56
栃	10	16.34	埼	33	15.56
			石	34	15.46
鳥	11	16.28	愛	35	15.36
茨	12	16.26	全	36	15.35
青山	13	16.21	国	36	15.16
宮	14	16.08	平	37	15.07
	15	16.01	媛	37	15.07
愛	16	15.97	均	39	14.98
岐	17	15.96	高	40	14.78
山	18	15.86	山	41	14.77
三	19	15.85	田	42	14.75
岩	20	15.80	知	42	14.67
			口	43	14.67
福	21	15.77	神	44	14.56
群	22	15.71	奈	44	14.56
長	23	15.68	京	46	14.55
兵	24	15.66	東	46	14.55
			川	47	12.67
			山	47	12.67
			都		
			京		

奈良県の推移

年少人口割合



関 連 指 標

項 目	奈良	滋賀	京都	大阪	兵庫	和歌山
年少人口割合 (%)						
総務庁 「国勢調査報告」 (平成7年10月1日)	16.2 (30位)	18.0 (3位)	14.8 (46位)	15.0 (44位)	16.3 (24位)	16.3 (24位)
年少人口指数 (年少人口 / 生産年齢人口)	22.5 (38位)	25.5 (9位)	20.9 (43位)	20.5 (45位)	22.7 (36位)	23.9 (20位)

算出方法等

- 資料出所 総務庁「推計人口」
- 調査時点 平成9年10月1日
- 調査周期 毎年
- 算出方法 15歳未満人口 ÷ 総人口

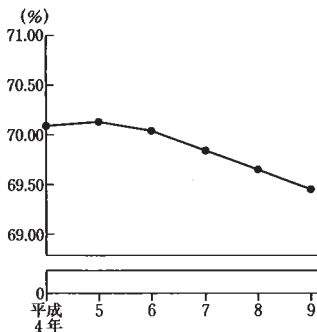
2 人 口

17 生産年齢人口割合

都道府県名	順位	生産年齢人口割合 (%)	都道府県名	順位	生産年齢人口割合 (%)
埼玉	1	73.42	富山	24	66.33
神奈川	2	73.35	山梨	25	65.79
東京	3	73.16	山崎	26	65.76
千葉	4	72.67	山川	27	65.55
大阪	5	72.20	香和歌	28	65.21
愛知	6	71.12	山新	29	64.90
京都	7	69.62	口湯	30	64.84
奈良	8	69.45	媛媛	30	64.84
兵庫	9	69.06	手手	32	64.82
全国平均		68.99	井	33	64.74
北海道	10	68.88	徳島	34	64.72
茨城	11	68.65	大宮	35	64.52
福島	12	68.41	分崎	36	64.41
宮城	13	68.34	島野	37	64.25
静岡	14	68.33	長野	38	64.24
栃木	15	67.92	長秋	39	64.21
滋賀	16	67.76	熊田	40	64.04
岐阜	17	67.59	佐賀	41	63.91
群馬	18	67.56	高知	42	63.86
広島	19	67.51	鳥取	43	63.43
石川	20	67.33	山形	44	63.16
三重	21	66.94	鹿児	45	62.95
青森	22	66.54	島根	46	62.26
沖縄	23	66.38	鳥根	47	61.33

奈良県の推移

生産年齢人口割合



関連指標

項目	奈良	滋賀	京都	大阪	兵庫	和歌山
生産年齢人口割合 (%)						
総務庁「国勢調査報告」(平成7年10月1日)	69.8 (8位)	67.9 (17位)	70.1 (7位)	72.9 (4位)	69.5 (9位)	65.6 (28位)
従属人口指数 (年少人口+老年人口) / (生産年齢人口)	44.0 (40位)	47.5 (32位)	43.6 (41位)	38.5 (43位)	44.8 (39位)	53.3 (20位)

資料出所等

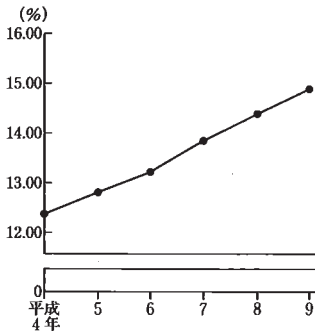
- 資料出所 総務庁「推計人口」
- 調査時点 平成9年10月1日
- 調査周期 毎年
- 算出方法 (15~64歳人口) ÷ 総人口

18 老年人口割合

都道府県名	順位	老年人口割合 (%)	都道府県名	順位	老年人口割合 (%)		
鳥高秋山鹿	根知	1	23.05	青石	森川	25	17.29
	2	21.88	26	27	17.23		
	3	21.24	27	28	17.19		
	4	21.12	28	29	16.89		
児	5	20.92	広群	馬	16.70		
鳥山徳長大	取口	6	20.51	岐北	阜道	30	16.48
	7	20.43	海	岡	31	16.14	
	8	20.21	静	32	16.01		
	9	20.06	京	33	15.81		
	10	19.93	福	岡	33	15.81	
愛熊新岩香	媛本	11	19.75	栃全	木	35	15.74
	12	19.59	国	均	15.66		
	13	19.53	平	城	15.63		
	14	19.40	宮	庫	15.26		
	15	19.35	兵	城	15.12		
			茨				
和歌	山	16	19.20	滋	賀	39	14.96
	17	19.09	★	良	40	14.89	
	18	18.95	奈	京	41	14.17	
	19	18.93	東	阪	42	13.02	
	20	18.87	大	知	43	12.91	
			愛				
宮福岡山	崎島山梨	21	18.70	沖千	繩	44	12.62
	22	18.63	神	葉	45	12.25	
	23	18.61	埼	川	46	12.10	
	24	18.11	奈	王	47	11.02	

奈良県の推移

老年人口割合



関連指標

項 目	奈良	滋賀	京都	大阪	兵庫	和歌山
老年人口割合 (%)						
総務庁 「国勢調査報告」 (平成7年10月1日)	13.9 (40位)	14.1 (38位)	14.7 (35位)	11.9 (42位)	14.1 (38位)	18.1 (15位)
老年人口指数 (老年人口 / 生産年齢人口)	21.4 (40位)	22.1 (37位)	22.7 (36位)	18.0 (44位)	22.1 (37位)	29.4 (18位)

- 資料出所等
- 資料出所 総務庁「推計人口」
 - 調査時点 平成9年10月1日
 - 調査周期 毎年
 - 算出方法 65歳以上人口 ÷ 総人口

指 標 メ モ

年平均相対湿度

相対湿度とは、蒸気圧と飽和蒸気圧との比を百分率(%)で表したものである。毎日24回の観測値から日平均相対湿度を求め、これから年平均相対湿度を算出している。

住民基本台帳人口

住民基本台帳人口とは、日本国民で国内の市区町村に住所を定めている者として、当該市区町村の住民基本台帳に3月31日現在記録されている者の数をいう。

※ 住民基本台帳……住民に関する一定の事項を記載した公簿。