

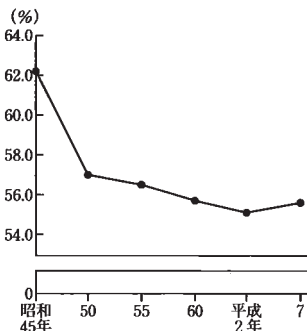
4 勞 働

34 就 業 率

都道府県名	順位	15歳以上人口に占める 就業者の割合 (%)	都道府県名	順位	15歳以上人口に占める 就業者の割合 (%)
長野	1	66.3	香川	24	61.0
福井	2	65.8	神奈川	26	60.9
静岡	3	65.4	全国平均		60.8
富山	4	64.5	岡山	27	60.5
愛知	5	64.1	宮崎	28	60.4
鳥取	5	64.1	宮城	29	60.2
石川	7	63.7	青森	30	59.9
岐阜	8	63.4	山梨	31	59.7
栃木	9	63.3	山崎	32	59.4
	9	63.3	秋田	33	59.2
新潟	9	63.3	京大	34	58.7
群馬	12	63.0	北海	35	58.5
山梨	13	62.8	大愛	35	58.5
	13	62.8	熊本	37	58.4
山形	15	62.7		37	58.4
福島	16	62.1	大分	37	58.4
茨城	17	62.0	徳島	40	58.0
三重	17	62.0	兵庫	41	57.6
三	19	61.9	歌山	41	57.6
東	20	61.7	長崎	43	57.3
千	21	61.4	鹿	44	57.2
佐	22	61.3	福	45	56.5
賀	23	61.2	奈	46	55.6
島	24	61.0	沖	47	54.6

奈良県の推移

就 業 率



関 連 指 標

項 目	奈良	滋賀	京都	大阪	兵庫	和歌山
男性就業率 (対男性15歳以上人口) (%)	73.7 (31位)	77.4 (5位)	72.7 (37位)	74.2 (29位)	74.4 (26位)	73.5 (32位)
女性就業率 (対女性15歳以上人口) (%)	39.1 (47位)	47.3 (28位)	45.8 (37位)	43.5 (44位)	42.2 (45位)	43.7 (43位)

資料出所 総務庁「国勢調査報告」
 調査時点 平成7年10月1日
 調査周期 5年毎
 算出方法 就業者数 ÷ 15歳以上人口

35 県外就業率

都道府県名	順位	県外就業率 (%)	都道府県名	順位	県外就業率 (%)
☆奈良	1	32.65	岩手	24	1.69
埼玉	2	31.03	愛知	24	1.69
千葉	3	28.88	大分	26	1.53
神奈川	4	23.17	徳島	27	1.34
兵庫	5	13.83	静岡	28	1.33
滋賀	6	11.63	宮城	29	1.25
京都	7	10.83	長崎	30	1.23
岐阜	8	9.86	福岡	31	1.19
茨城	9	9.44	広島	32	1.10
全国平均		8.13	宮崎	33	1.09
和歌山	10	6.72	富山	34	1.07
佐賀	11	6.68	青森	35	1.06
三重	12	6.63	鹿児島	36	1.05
東海	13	6.58	香川	37	0.96
栃木	14	5.10	福井	38	0.94
大群	15	4.75	石川	39	0.90
山梨	16	4.09	高知	40	0.86
山梨	17	3.09	愛媛	41	0.73
山梨	18	2.67	山形	42	0.66
山梨	19	2.13	秋田	43	0.64
岡	20	2.03	長野	44	0.35
福	21	1.88	新潟	45	0.31
鳥	22	1.79	北海	46	0.19
熊	23	1.76	沖縄	47	0.08

奈良県の推移

関連指標

奈良県の推移 県外就業率 (%)	関連指標						
	項 目	奈良	滋賀	京都	大阪	兵庫	和歌山
	高年齢者の就業率 (65歳以上) (%)	6.7	7.1	8.0	5.2	6.5	9.6
	総務庁 「国勢調査報告」 (平成7年10月1日)	(37位)	(35位)	(29位)	(44位)	(39位)	(14位)
	高校卒業者の 県外就職率 (%)	34.9	15.8	19.3	6.8	16.1	34.2
	文部省「学校基本 調査報告書」 (平成10年5月1日)	(8位)	(32位)	(26位)	(46位)	(31位)	(9位)

資料出所等	資料出所	総務庁「国勢調査報告」
	調査時点	平成7年10月1日
	調査周期	5年毎
	算出方法	県外就業者数 ÷ 総就業者数

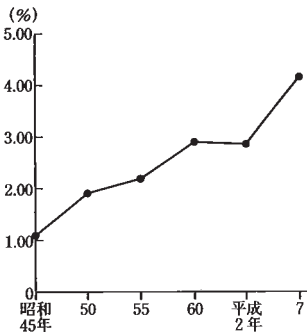
4 勞 働

36 完全失業率

都道府県名		順位	完全失業率 (%)	都道府県名		順位	完全失業率 (%)
沖大福高兵	縄 阪 岡 知 庫	1	10.26	茨岡広愛群	城 山 島 知 馬	24	3.77
		2	6.19			25	3.73
		3	5.47			25	3.73
		4	5.36			27	3.72
		5	5.12			28	3.69
青東神徳和	森 京 川 島 山	6	5.05	栃山佐静福	木 口 賀 岡 島	29	3.67
		7	4.86			30	3.61
		8	4.56			31	3.52
		9	4.51			32	3.50
		10	4.48			33	3.44
京愛埼北全	都 媛 玉 道 均	11	4.43	山秋三石岩	梨 田 重 川 手	34	3.43
		11	4.43			35	3.37
		13	4.40			36	3.35
		14	4.39			37	3.26
		全国平均	4.29			38	3.24
千宮長奈熊	葉 崎 崎 良 本	15	4.26	岐滋鳥富新	阜 賀 取 山 湯	39	3.20
		16	4.24			40	3.15
		17	4.22			41	3.01
		18	4.16			42	2.79
		18	4.16			43	2.72
鹿宮香大	鹿 城 川 分	20	4.13	山福長島	形 井 野 根	44	2.66
		21	3.89			45	2.49
		21	3.89			46	2.45
		23	3.87			47	2.40

奈良県の推移

完全失業率



関連指標

項 目	奈良	滋賀	京都	大阪	兵庫	和歌山
就業者千人当たり 身体障害者数(人) 総務庁「社会 生活統計指標」 (平成10年3月31日)	3.54 (22位)	2.70 (40位)	3.00 (33位)	2.74 (36位)	2.73 (37位)	3.15 (30位)
雇業者比率(%) (雇 用 者 数 総 就 業 者 数)	75.3 (15位)	78.1 (4位)	72.8 (24位)	77.2 (7位)	77.7 (5位)	67.1 (47位)

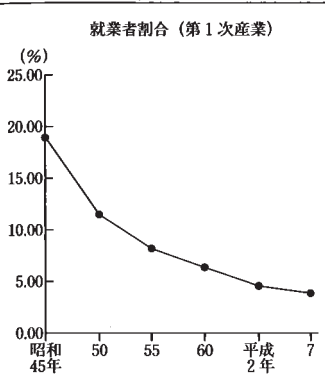
資料出所等

- 資料出所 総務庁「国勢調査報告」
- 調査時点 平成7年10月1日
- 調査周期 5年毎
- 算出方法 完全失業者数 ÷ (就業者数 + 完全失業者数)

37 就業者割合 (第1次産業)

都道府県名	順位	第1次産業就業者割合 (%)	都道府県名	順位	第1次産業就業者割合 (%)		
青森 岩手 宮城 鹿野 高	森	1	16.87	栃 宮 群 岡 沖	木	25	8.39
	手	2	16.70		城	26	8.21
	崎	3	14.97		馬	27	7.92
	島	4	14.86		山	28	7.87
	知	5	14.83		繩	29	7.44
熊鳥 島秋 山	本	6	14.21	福 三 静 全 富	井	30	6.52
	取	7	13.97		重	31	6.49
	根	8	13.70		岡	32	6.13
	田	9	13.13		均	33	5.96
	形	10	12.92		山		5.65
佐長 徳愛 和	賀	11	12.82	広 石 滋 千 岐	高	33	5.65
	野	12	12.77		川	35	5.40
	島	13	12.15		賀	36	5.05
	媛	14	12.02		葉	37	4.58
	山	15	11.66		早	38	4.47
大長 福山 茨	分	16	11.34	福 ☆ 奈 愛 京 兵	岡	39	4.34
	崎	17	11.10		良	40	3.86
	島	18	10.81		知	41	3.33
	梨	19	9.92		都	42	3.28
	城	20	9.38		庫	43	3.03
新北 山香	湯	21	9.10	埼 神 大 東	玉	44	2.85
	道	22	8.96		川	45	1.18
	口	23	8.79		阪	46	0.64
	川	24	8.56		京	47	0.50

奈良県の推移



関 連 指 標

項 目	奈良	滋賀	京都	大阪	兵庫	和歌山
基幹的農業従事者に占める60歳以上従事者の割合 (%) 農林水産省「農業構造動態調査報告書」(平成9年)	65.5 (20位)	66.5 (18位)	71.5 (8位)	64.4 (24位)	69.0 (14位)	55.4 (38位)
専業農家に占める男子生産年齢人口が在る農家割合 (%) 農林水産省「農業構造動態調査報告書」(平成9年)	58.4 (21位)	45.6 (29位)	41.0 (34位)	59.1 (19位)	29.1 (43位)	54.1 (25位)

- 資料出所等
- 資料出所 総務庁「国勢調査報告」
 - 調査時点 平成7年10月1日
 - 調査周期 5年毎
 - 算出方法 第1次産業就業者数 ÷ 全就業者数

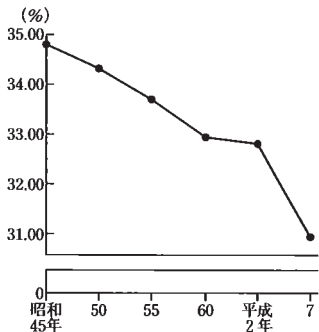
4 勞 働

38 就業者割合 (第2次産業)

都道府県名	順位	第2次産業就業者割合 (%)	都道府県名	順位	第2次産業就業者割合 (%)	
岐 阜	1	41.02	山 口	24	31.06	
滋 賀	2	40.81	★ 奈 良	25	30.94	
富 山	3	39.82	香 川	26	30.91	
愛 知	4	38.95	鳥 取	27	30.55	
静 岡	5	38.82	徳 島	28	30.53	
群 馬	6	38.18	京 都	29	30.38	
福 井	7	38.11	鳥 取	30	30.33	
三 重	8	37.41	島 根	31	30.32	
枥 木	9	37.40	媛 手	32	29.61	
長 野	10	36.28	賀 手	33	29.33	
福 新	11	36.12	和 歌	山	34	28.17
山 梨	12	36.04	大 分	城	35	27.84
山 梨	13	35.34	宮 崎	分	36	27.49
山 梨	14	35.28	千 葉	城	37	27.46
茨 城	15	35.18	宮 崎	崎	38	26.57
岡 崎	16	34.77	福 東	岡	39	26.22
石 川	17	33.55	京 本	京	40	25.59
兵 庫	18	33.54	熊 本	本	41	25.47
大 阪	19	33.40	青 森	森	42	25.06
	20	33.16	鹿 児	島	43	24.70
秋 田	21	32.14	長 崎	道	44	24.68
全 国	22	31.86	北 海	知	45	23.47
平 均	23	31.57	高 知	縹	46	23.33
神 奈 川		31.50	沖 縄	知	47	19.43

奈良県の推移

就業者割合 (第2次産業)



関 連 指 標

項 目	奈良	滋賀	京都	大阪	兵庫	和歌山
就業者に占める製造業就業者の割合 (%)	22.9 (20位)	32.0 (1位)	22.4 (22位)	23.2 (18位)	23.5 (17位)	18.4 (31位)
製造業就業者の増減率 (%) (平成7年値 / 平成2年値)	△1.5 (3位)	1.1 (1位)	△10.1 (43位)	△11.0 (46位)	△7.1 (32位)	△5.5 (21位)

資料出所等

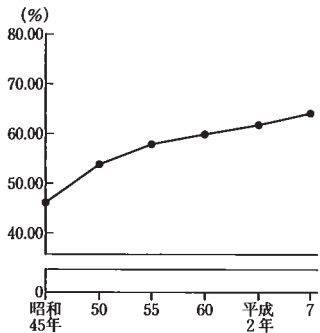
- 資料出所 総務庁「国勢調査報告」
- 調査時点 平成7年10月1日
- 調査周期 5年毎
- 算出方法 第2次産業就業者数 ÷ 全就業者数

39 就業者割合 (第3次産業)

都道府県名	順位	第3次産業就業者割合 (%)	都道府県名	順位	第3次産業就業者割合 (%)
沖 東	1	72.82	青 島	24	57.92
福 京	2	72.07	佐 賀	25	57.78
北 岡	3	68.77	愛 媛	26	57.50
千 海	4	67.04	愛 知	27	57.41
	5	67.00	岡 山	28	57.12
神 奈 川	6	66.30	徳 島	29	56.76
大 阪	7	65.06	島 根	30	55.86
京 都	8	64.73	重 取	31	55.84
長 良	9	64.12	井 福	32	55.45
宮 城	10	64.08	茨 城	33	55.19
兵 庫	11	63.92	静 岡	34	55.11
埼 玉	12	62.67	城 崎	35	54.88
廣 島	13	62.57	新 潟	36	54.72
全 国 平 均	14	61.90	山 梨	37	54.66
		61.80	秋 田	38	54.59
高 知	15	61.54	富 山	39	54.47
石 川	16	60.89	岐 木	40	54.42
大 分	17	60.62	栃 木	41	53.97
香 川	18	60.40	滋 賀	42	53.77
鹿 児 島	19	60.25	群 馬	43	53.72
熊 本	20	60.06	岩 手	44	53.61
山 口	21	59.94	福 島	45	52.90
和 歌 山	22	59.52	山 形	46	51.69
宮 崎	23	58.38	長 野	47	50.85

奈良県の推移

就業者割合 (第3次産業)



関連指標

項 目	奈良	滋賀	京都	大阪	兵庫	和歌山
就業者に占めるサービス業就業者の割合 (%)	26.2 (9位)	22.6 (36位)	26.7 (6位)	24.0 (23位)	24.6 (16位)	24.1 (22位)
サービス業就業者の増減率 (%) (平成7年値 / 平成2年値)	17.1 (9位)	18.9 (3位)	15.5 (18位)	16.3 (14位)	12.7 (38位)	13.5 (32位)

資料出所 総務庁「国勢調査報告」
 調査時点 平成7年10月1日
 調査周期 5年毎
 算出方法 第3次産業就業者数 ÷ 全就業者数

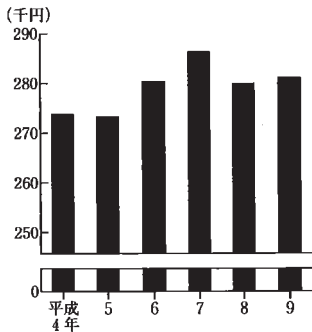
4 労働

40 定期給与額

都道府県名	順位	常用労働者1人平均 月間定期給与額 (円)	都道府県名	順位	常用労働者1人平均 月間定期給与額 (円)
東京	1	395,248	福井	24	286,018
神奈川	2	340,472	石川	25	285,961
大阪	3	337,733	徳島	26	281,797
愛知	4	325,917	★奈良	27	281,153
京都	5	322,989	愛媛	28	280,849
兵庫	6	321,930	香川	29	280,469
全国平均		316,622	山口	30	279,384
滋賀	7	310,269	高知	31	275,782
静岡	8	309,635	福岡	32	275,480
茨城	9	304,217	福新	33	273,175
群馬	10	303,585	長崎	34	271,992
富山	11	303,097	鹿島	35	270,915
千代田	12	302,770	熊本	36	270,291
栃木	13	302,165	熊根	37	269,031
和歌山	14	301,859	鳥賀	38	267,912
岡山	15	300,048	山形	39	264,544
福井	16	299,886	鳥取	40	263,568
広島	17	299,864	宮崎	41	260,867
三宮	18	299,532	宮分	42	260,445
	19	296,699	大田	43	260,303
長崎	20	295,763	北海	44	255,053
岐阜	21	291,522	道手	45	250,984
埼玉	22	289,190	森	46	243,006
山梨	23	289,043	青	47	235,635
			沖		

奈良県の推移

1人平均月間定期給与額



関連指標

項目	奈良	滋賀	京都	大阪	兵庫	和歌山
現金給与総額 (男) (円)	479,238 (13位)	496,862 (8位)	509,582 (5位)	548,616 (2位)	516,479 (4位)	462,179 (24位)
現金給与総額 (女) (円)	231,253 (38位)	250,634 (17位)	286,747 (2位)	266,170 (7位)	274,428 (4位)	264,266 (8位)

資料出所
調査時点
調査周期
①
②

労働省「毎月勤労統計調査年報」
平成9年平均

毎月定期給与とは、事業所の給与規則等により支給される給与で超過労働給与を含めたもの。
② 常用労働者30人以上の事業所。

41 総実労働時間

都道府県名	順位	常用労働者1人平均 月間総実労働時間(時間)	都道府県名	順位	常用労働者1人平均 月間総実労働時間(時間)
長崎	1	167.4	宮崎	25	161.4
山形	2	167.2	広島	26	161.0
秋田	3	166.5	山梨	27	160.9
青森	4	166.3	山梨	28	160.6
鹿兒	5	164.5	和歌山	29	160.5
愛媛	6	164.2	大分	30	160.4
宮城	7	164.1	新加	31	159.9
長野	7	164.1	愛知	32	159.4
佐賀	9	163.9	高知	33	159.3
熊本	10	163.4	北海	34	159.1
岩手	11	163.1	滋賀	35	158.8
岐阜	11	163.1	香川	35	158.8
栃木	13	162.6	徳島	37	158.4
静岡	14	162.5	全	37	158.3
岡	15	162.4	茨城	38	157.4
富山	16	162.2	東京	39	156.6
福山	17	162.1	兵庫	40	156.0
三	18	162.0	福	41	155.7
福	19	161.8	神	42	155.6
沖	19	161.8	奈	43	154.9
山口	21	161.6	大	43	154.9
石川	22	161.5	埼	45	151.8
鳥取	22	161.5	京	46	151.6
島根	22	161.5	都	46	151.6
			良	47	148.9
			☆奈		

奈良県の推移

関連指標

1人平均月間総実労働時間		項	目	奈良	滋賀	京都	大阪	兵庫	和歌山				
(時間) 170.0 160.0 150.0 140.0 0 平成 4年	所定外労働時間 (男) (時間)	14.3	18.8	14.5	13.9	16.0	14.5	(39位)	(5位)	(36位)	(43位)	(28位)	(36位)
	所定外労働時間 (女) (時間)	3.6	5.5	5.8	5.5	5.4	5.6	(47位)	(23位)	(19位)	(23位)	(28位)	(21位)

- 資料出所等
- 資料出所 労働省「毎月勤労統計調査年報」
 - 調査時点 平成9年平均
 - 調査周期 毎月
- (注) 常用労働者30人以上の事業所。

4 勞 働

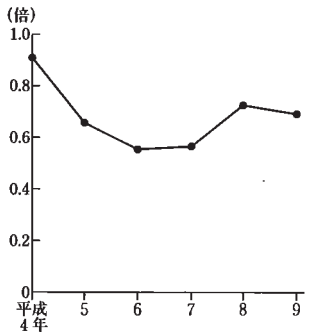
42 有効求人倍率

都道府県名	順位	有効求人倍率 (倍)	都道府県名	順位	有効求人倍率 (倍)
福 香	井 川	1.35	茨 城	25	0.82
山 山	梨 川	1.35	三 重	26	0.80
長 梨	3	1.23	大 分	27	0.75
鳥 野	3	1.23	全 国 平 均	28	0.72
	取	1.22	徳 島	28	0.71
山 島	形 根	1.17	佐 賀	29	0.70
岐 根	7	1.16	和 歌	30	0.69
岡 阜	8	1.15	長 崎	31	0.66
新 山	9	1.13	東 京	32	0.64
	湯	1.11	☆ 奈 良	33	0.63
山 口	11	1.02	鹿 児 島	34	0.62
富 山	12	1.01	宮 崎	35	0.61
静 岡	13	1.00	大 阪	36	0.58
栃 群	14	0.99	兵 庫	36	0.58
	馬	0.98	熊 本	38	0.57
石 川	16	0.95	埼 玉	39	0.56
愛 媛	17	0.92	京 都	39	0.56
愛 媛	18	0.91	千 葉	41	0.55
岩 手	19	0.88	北 海	42	0.54
福 島	20	0.87	福 岡	42	0.54
広 島	20	0.87	神 奈 川	44	0.52
秋 田	22	0.86	高 知	45	0.48
宮 城	23	0.85	青 森	46	0.43
滋 賀	24	0.83	沖 縄	47	0.24

奈良県の推移

関 連 指 標

有効求人倍率



項 目	奈良	滋賀	京都	大阪	兵庫	和歌山
充足率 (%) (就職件数 / 月間有効求人数)	9.2 (15位)	7.6 (31位)	9.4 (11位)	9.3 (12位)	8.6 (21位)	8.7 (20位)
常用パートタイム 就職率 (%) (就職件数 / 月間有効求職者数) 労働省「労働市場 年報」(平成9年度)	21.7 (18位)	7.8 (37位)	7.0 (40位)	14.8 (29位)	7.2 (39位)	8.1 (35位)

資料出所等

・資料出所 労働省「労働統計年報」
 ・調査時点 平成9年
 ・調査周期 毎年
 ・算出方法 月間有効求人人数 ÷ 月間有効求職者数
 (注)① 新規学卒者を除く。
 ② パートタイムを含む。

指 標 メ モ

経営耕地

農家が経営する耕地（田、畑、樹園地の合計）であり（けい畔を含む。）、自作地、小作している耕地のほか、裏小作（半年以内）させている耕地、又借り（又小作）している耕地及び共有地が割地されもっぱら使用しているものを含んでいる。また、将来再び作付けする予定のある休耕地も含んでいる。

基幹的農業従事者

農業に主として従事した世帯員（農業就業人口）のうち、調査期日前1年間のふだんの主な状態（主に仕事、主に家事、主にその他の仕事に分類）が「仕事に従事していた者」のことをいう。

※ 農業就業人口……………15歳以上の世帯員で、調査期日前1年間に「農業だけに従事した者」と、「農業とその他の仕事の両方に従事した者のうち農業が主である者」の合計。