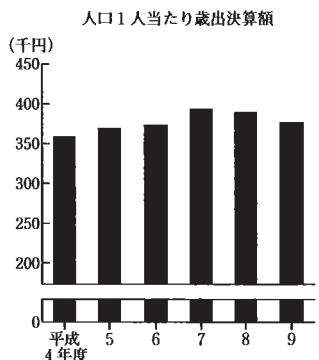


5 財 政

43 財政規模

都道府県名		順位	人口1人当たり 歳出決算額 (千円)	都道府県名		順位	人口1人当たり 歳出決算額 (千円)
島高島徳福	根知取島井	1	799	沖長福滋愛	繩野島賀媛	25	498
		2	756			26	483
		3	717			27	473
		4	675			28	467
		5	650			29	450
秋岩山山青	田手梨形森	6	639	三全岡岐栃	重平均山阜木	30	416
		7	632			31	413
		8	585			32	407
		9	577			33	396
		10	569			33	394
宮佐鹿東和	崎賀島京山	11	562	宮群兵奈茨	城馬庫良城	34	385
		12	555			35	381
		13	554			36	379
		14	549			37	377
		15	546			38	375
北熊大新富	道本分潟山	16	545	広静京愛福	島岡都知岡	39	363
		17	542			40	346
		18	539			41	321
		19	519			42	315
		19	519			43	296
香長石山	川崎川口	19	519	大千埼神	阪葉玉川	44	274
		22	518			45	265
		23	517			46	257
		24	506			47	211

奈良県の推移



関連指標

項 目	奈良	滋賀	京都	大阪	兵庫	和歌山
義務的経費割合 (対歳出決算総額) (%)	45.7 (9位)	38.3 (35位)	46.4 (7位)	53.1 (2位)	42.0 (18位)	41.8 (20位)
投資的経費割合 (対歳出決算総額) (%)	31.6 (34位)	33.8 (27位)	25.2 (41位)	18.6 (46位)	29.5 (37位)	36.3 (23位)

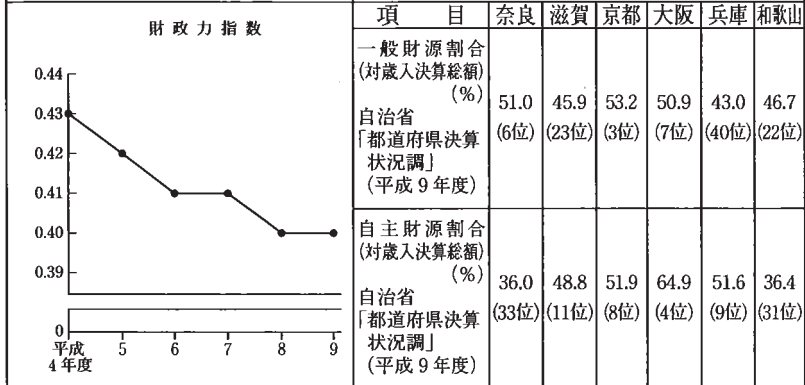
資料出所 自治省「都道府県決算状況調」
 調査時点 平成9年度
 調査周期 毎年
 算出方法 普通会計歳出決算額 ÷ 総人口

44 財政力指数

都道府県名	順位	財政力指数	都道府県名	順位	財政力指数
東 京	1	1.07280	香 川	24	0.43215
愛 知	2	0.96512	福 井	25	0.43202
大 阪	3	0.93350	山 口	26	0.43155
神 奈 川	4	0.93070	富 山	27	0.42584
静 岡	5	0.76691	☆ 奈 良	28	0.40202
埼 玉	6	0.72651	北 海 道	29	0.39627
千 葉	7	0.71974	山 梨	30	0.37894
兵 庫	8	0.60816	愛 媛	31	0.37612
京 都	9	0.60151	熊 本	32	0.35876
茨 城	10	0.58562	佐 賀	33	0.33460
群 馬	11	0.58104	山 形	34	0.32366
福 岡	12	0.57966	大 分	35	0.31846
栃 木	13	0.56695	和 歌 山	36	0.31581
広 島	14	0.54824	鹿 児 島	37	0.30892
宮 城	15	0.54332	岩 手	38	0.30485
滋 賀	16	0.52271	秋 田	39	0.29790
三 重	17	0.52196	長 崎	40	0.29604
岐 阜	18	0.51985	青 森	41	0.29435
長 野	19	0.48599	徳 島	42	0.28737
全 国 平均		0.48128	宮 崎	43	0.28505
石 川	20	0.47708	鳥 取	44	0.25858
岡 山	21	0.47321	沖 縄	45	0.25556
福 島	22	0.46181	島 根	46	0.23964
新 潟	23	0.45040	高 知	47	0.22276

奈良県の推移

関連指標



資料出所等

- 資料出所 自治省「都道府県財政指数表」
- 調査時点 平成9年度
- 調査周期 毎年
- 算出方法 基準財政収入額 ÷ 基準財政需要額 (平成7～9年度の年度平均)

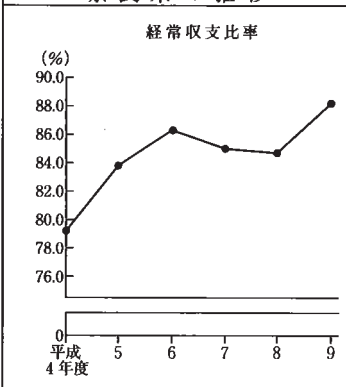
(注) 全国値は、合計数値を団体数で除した単純平均の数値。

5 財 政

45 經常収支比率

都道府県名	順位	經常収支比率 (%)	都道府県名	順位	經常収支比率 (%)
大 阪	1	112.0	静 岡	24	87.5
神 奈 川	2	106.2	長 野	25	87.2
愛 知	3	99.0	大 分	26	86.7
福 岡	4	97.6	山 形	27	86.6
東 京	5	96.1	山 口	28	86.4
千 葉	6	95.9	富 山	28	86.4
岡 崎	7	95.7	秋 田	30	86.2
埼 玉	8	94.9	滋 賀	31	85.3
鹿 嶋	9	94.5	福 井	32	85.2
北 海 道	10	93.5	高 知	32	85.2
沖 縄	11	92.9	徳 島	34	84.5
兵 庫	12	92.6	岩 手	35	84.4
全 国 平 均		91.7	山 手	36	84.3
長 崎	13	90.8	石 川	37	82.6
宮 城	14	90.7	福 井	38	82.0
茨 城	15	90.6	宮 崎	39	81.8
香 川	15	90.6	三 重	40	81.7
京 都	17	89.9	新 潟	41	81.2
群 馬	18	89.8	山 梨	42	80.5
広 島	18	89.8	岐 阜	43	79.4
青 森	20	88.5	佐 賀	44	79.0
熊 本	21	88.4	島 根	45	78.2
栃 木	22	88.2	愛 媛	46	75.1
★ 奈 良	22	88.2	鳥 取	47	74.0

奈良県の推移



関 連 指 標

項 目	奈良	滋賀	京都	大阪	兵庫	和歌山
經常収支比率に占める人件費の割合 (%)	50.0 (13位)	47.4 (25位)	57.2 (5位)	65.7 (2位)	59.2 (3位)	49.9 (14位)
經常収支比率に占める公債費の割合 (%)	18.4 (25位)	16.6 (35位)	15.2 (40位)	16.2 (36位)	19.8 (18位)	18.4 (25位)

資料出所等

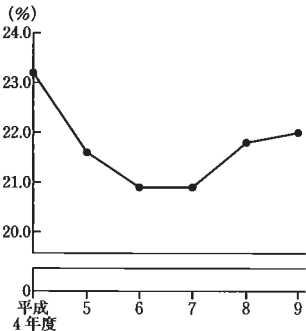
自治省「都道府県財政指数表」
 平成9年度
 調査時期 毎年
 調査周期 毎年
 算出方法 經常経費充当一般財源 ÷ 經常一般財源
 ① 数値が低いほど、財政構造に弾力性があることを示す。
 ② 全国値は、合計数値を団体数で除した単純平均の数値。

46 県税比率

都道府県名	順位	県 税 比 率 (%)	都道府県名	順位	県 税 比 率 (%)
東 京	1	64.8	☆ 奈 良	23	22.0
神 奈 川	2	55.6	新 潟	25	21.5
愛 知	3	50.2	福 井	26	21.1
大 阪	4	47.5	山 口	27	20.5
静 岡	5	38.8	香 川	27	20.5
千 葉	6	37.6	愛 媛	29	20.3
埼 玉	7	37.4	山 梨	30	18.6
京 都	8	34.7	北 海 道	31	18.1
福 岡	9	32.1	佐 賀	32	17.2
全 国 平 均		31.9	和 歌 山	33	16.0
栃 木	10	30.0	大 山	34	15.8
茨 城	11	29.7	熊 本	35	15.7
群 馬	12	29.4	長 崎	36	15.3
三 重	13	29.2	青 森	37	14.5
広 島	14	29.0	秋 田	38	14.2
兵 庫	15	28.6	岩 手	38	14.2
宮 城	16	28.5	宮 崎	40	14.1
岐 阜	17	27.7	鹿 児 島	40	14.1
滋 賀	18	26.3	徳 島	42	13.9
岡 山	19	25.5	高 知	43	13.6
長 崎	20	23.5	沖 縄	44	13.1
福 島	21	23.3	鳥 取	45	12.9
石 川	22	22.8	島 根	46	11.0
富 山	23	22.0	高 知	47	10.4

奈良県の推移

県 税 比 率



関 連 指 標

項 目	奈良	滋賀	京都	大阪	兵庫	和歌山
県税収入に占める 法人事業税の割合 (%)	27.2	37.9	36.5	40.1	33.7	28.8
自治省「地方税に関 する参考計数資料」 (平成8年度)	(41位)	(3位)	(6位)	(1位)	(12位)	(37位)
県税収入に占める 個人県民税の割合 (%)	25.9	15.8	18.7	16.9	18.7	18.2
自治省「地方税に関 する参考計数資料」 (平成8年度)	(1位)	(32位)	(5位)	(13位)	(5位)	(9位)

資料出 所等	資料出所	自治省「都道府県決算状況調」
	調査時点	平成9年度
	調査周期	毎年
	算出方法	県税収入 ÷ 歳入決算総額

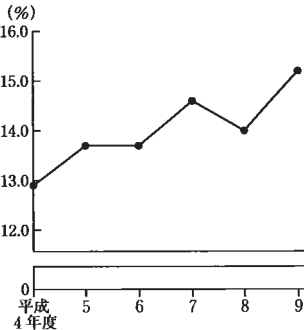
5 財 政

47 公債費比率

都道府県名	順位	公債費比率 (%)	都道府県名	順位	公債費比率 (%)
岡山	1	22.8	宮崎	25	14.8
長野	2	20.2	全国平均		14.6
秋田	3	20.0	広島	26	14.5
富山	4	19.8	群馬	27	14.4
熊本	5	18.4	静岡	28	14.2
山形	6	18.0	三滋	29	13.9
高知	7	17.5	兵庫	30	13.8
青森	7	17.5	重賀	30	13.8
山梨	9	17.1	庫島	32	13.7
梨	10	16.9	湯取	33	13.6
鹿	11	16.7	福	34	13.2
福	12	16.5	佐	35	12.8
大	12	16.5	福	36	12.0
岩	14	16.4	茨	37	11.9
島	15	16.1	京	38	11.7
徳	16	15.9	沖	39	11.6
栃	17	15.6	埼	40	11.5
和	17	15.6	玉	41	11.0
香	19	15.5	京	42	10.4
北	20	15.4	阪	43	10.1
石	21	15.2	愛	44	10.0
☆奈良	21	15.2	岐	45	9.6
宮	23	15.1	神	46	8.7
山	24	15.0	奈	47	7.7

奈良県の推移

公債費比率



関連指標

項 目	奈良	滋賀	京都	大阪	兵庫	和歌山
1人当たり地方債残高 (千円)	486 (28位)	500 (26位)	338 (43位)	379 (37位)	539 (22位)	530 (23位)
公債費負担比率 (%) (公債費充当一般財源 一般財源総額)	17.4 (16位)	13.5 (36位)	12.4 (40位)	12.6 (38位)	16.5 (21位)	15.4 (27位)

資料出
所
方
法
等

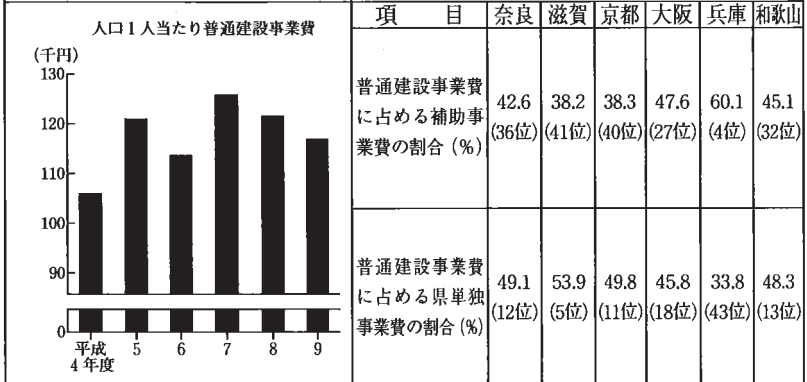
自治省「都道府県決算状況調」
 平成9年度
 毎年
 地方債元利償還金充当一般財源等 ÷ 標準財政規模等
 (注) 全国値は、合計数値を団体数で除した単純平均の数値。

48 普通建設事業費

都道府県名	順位	人口1人当たり 普通建設事業費(円)	都道府県名	順位	人口1人当たり 普通建設事業費(円)	
高島	根取	1	熊本	25	167,495	
鳥島	2	283,324	香川	26	167,024	
高知	3	281,340	山賀	27	166,006	
福井	4	269,389	滋口	28	157,267	
岩手	5	265,848	岐賀	29	156,863	
秋山	田梨	6	三宮	重	30	136,894
山德	7	247,521	宮城	31	132,514	
宮高	8	236,752	群馬	32	125,737	
山宮	9	229,903	全均	33	124,694	
	10	225,655	国平	33	121,142	
佐賀	11	222,014	岡山	34	118,695	
鹿見	12	218,070	★奈山	35	116,943	
新島	13	215,984	茨良	36	113,549	
青瀧	14	208,186	静岡	37	113,116	
大森	15	206,172	兵庫	38	108,466	
和歌	山	16	東京	京	39	104,469
石北	17	195,240	広島	40	103,785	
富道	18	190,759	京都	41	80,065	
長山	19	188,282	愛知	42	73,995	
	20	187,346	千葉	43	66,422	
沖繩	21	179,901	埼玉	44	62,301	
福島	22	177,747	福岡	45	61,691	
長野	23	176,708	阪	46	50,994	
愛媛	24	175,257	大	47	37,446	
			奈			

奈良県の推移

関連指標



資料出所等	資料出所	自治省「都道府県決算状況調」
	調査時点	平成9年度
	調査周期	毎年
	算出方法	普通建設事業費 ÷ 総人口