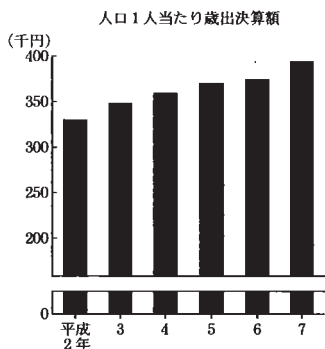


5 財 政

43 財政規模

| 都道府県名 | 順位 | 人口1人当たり 歳出決算額(千円) | 都道府県名 | 順位 | 人口1人当たり 歳出決算額(千円) |
|-------|----|----------------------|-------|----|----------------------|
| 島根 | 1 | 757 | 沖兵 | 25 | 497 |
| 高知 | 2 | 749 | 滋賀 | 26 | 487 |
| 鳥取 | 3 | 686 | 熊賀 | 27 | 470 |
| 徳島 | 4 | 671 | 熊本 | 28 | 465 |
| 福井 | 5 | 629 | 愛媛 | 29 | 461 |
| 秋田 | 6 | 617 | 福島 | 30 | 459 |
| 東海 | 7 | 595 | 国平均 | | 421 |
| 佐賀 | 8 | 575 | 岡山 | 31 | 413 |
| 岩手 | 9 | 567 | 山重 | 32 | 402 |
| 山梨 | 10 | 560 | 三枝 | 33 | 398 |
| 山形 | 11 | 556 | 木 | 34 | 396 |
| 鹿児 | 12 | 553 | ★奈宮 | 35 | 394 |
| 富山 | 13 | 543 | 城 | 36 | 385 |
| 宮崎 | 14 | 541 | 馬 | 37 | 383 |
| 大分 | 15 | 534 | 群島 | 38 | 364 |
| 青森 | 16 | 532 | 広 | | |
| 和歌 | 16 | 532 | 静 | 39 | 356 |
| 北 | 18 | 530 | 茨 | 40 | 353 |
| 新 | 18 | 530 | 京 | 41 | 335 |
| 石 | 19 | 522 | 愛 | 42 | 312 |
| | 19 | 522 | 大 | 43 | 302 |
| 長野 | 21 | 513 | 福 | 44 | 297 |
| 山 | 22 | 509 | 千 | 45 | 272 |
| 香 | 23 | 502 | 埼 | 46 | 250 |
| | 24 | 499 | 神奈 | 47 | 223 |

奈良県の推移



関連指標

| 項 目 | 奈良 | 滋賀 | 京都 | 大阪 | 兵庫 | 和歌山 |
|-----------------------------|---------------|---------------|---------------|---------------|---------------|---------------|
| 義務的経費割合 (対歳出決算総額) (%) | 41.2 (11位) | 34.6 (37位) | 41.7 (10位) | 44.8 (3位) | 30.0 (47位) | 39.6 (16位) |
| 投資的経費割合 (対歳出決算総額) (%) | 32.9 (37位) | 35.5 (33位) | 29.5 (40位) | 24.3 (46位) | 28.5 (41位) | 36.7 (29位) |

資料出所等

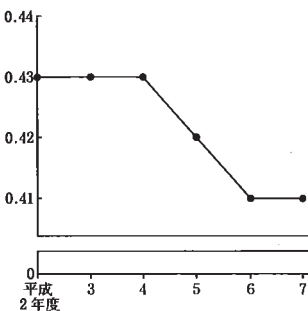
- 資料出所 自治省「都道府県決算状況調」
- 調査時点 平成7年度
- 調査周期 毎年
- 算出方法 普通会計歳出決算額÷総人口

44 財政力指数

| 都道府県名 | 順位 | 財政力指数 | 都道府県名 | 順位 | 財政力指数 |
|---------|----|---------|-------|----|---------|
| 東 京 | 1 | 1.12694 | 福 井 | 24 | 0.44274 |
| 愛 知 | 2 | 0.97437 | 新 潟 | 25 | 0.44157 |
| 神 奈 川 | 3 | 0.96026 | 富 山 | 26 | 0.43651 |
| 大 阪 | 4 | 0.95539 | 山 口 | 27 | 0.42056 |
| 静 岡 | 5 | 0.79568 | ☆ 奈 良 | 28 | 0.40676 |
| 埼 玉 | 6 | 0.75780 | 北 海 道 | 29 | 0.39171 |
| 千 葉 | 7 | 0.75035 | 山 梨 | 30 | 0.38404 |
| 兵 庫 | 8 | 0.63981 | 愛 媛 | 31 | 0.37003 |
| 京 都 | 9 | 0.63935 | 熊 本 | 32 | 0.34420 |
| 福 岡 | 10 | 0.60200 | 和 歌 山 | 33 | 0.33120 |
| 茨 城 | 11 | 0.58804 | 大 分 | 34 | 0.32349 |
| 群 馬 | 12 | 0.58669 | 佐 賀 | 35 | 0.31697 |
| 栃 木 | 13 | 0.58244 | 山 形 | 36 | 0.31390 |
| 栃 木 | 14 | 0.56214 | 山 崎 | 37 | 0.29541 |
| 岐 阜 | 15 | 0.54341 | 長 崎 | 38 | 0.28793 |
| 宮 城 | 16 | 0.54116 | 鹿 児 島 | 39 | 0.28493 |
| 三 重 | 17 | 0.53205 | 青 島 | 40 | 0.27755 |
| 滋 賀 | 18 | 0.53165 | 徳 島 | 41 | 0.27454 |
| 石 川 | 19 | 0.49099 | 秋 田 | 42 | 0.27285 |
| 全 国 平 均 | | 0.48645 | 宮 崎 | 43 | 0.27039 |
| 岡 山 | 20 | 0.48336 | 沖 縄 | 44 | 0.25977 |
| 長 野 | 21 | 0.47711 | 鳥 取 | 45 | 0.24715 |
| 香 川 | 22 | 0.45134 | 島 根 | 46 | 0.23145 |
| 福 島 | 23 | 0.44632 | 高 知 | 47 | 0.21908 |

奈 良 県 の 推 移

財政力指数



関 連 指 標

| 項 目 | 奈良 | 滋賀 | 京都 | 大阪 | 兵庫 | 和歌山 |
|-----------------------------------|---------------|---------------|--------------|---------------|---------------|---------------|
| 一般財源割合 (対歳入決算総額) | 47.5 (12位) | 43.7 (31位) | 49.8 (3位) | 45.4 (20位) | 32.7 (47位) | 44.6 (24位) |
| 自治省 (%) 「都道府県決算状況 調」(平成7年度) | | | | | | |
| 自主財源割合 (対歳入決算総額) | 37.4 (27位) | 47.8 (9位) | 50.0 (8位) | 60.2 (4位) | 37.2 (29位) | 35.5 (33位) |
| 自治省 (%) 「都道府県決算状況 調」(平成7年度) | | | | | | |

資料出所 自治省「都道府県財政指数表」
 調査時点 平成7年度
 調査周期 毎年
 算出方法 基準財政収入額÷基準財政需要額(平成5～7年度の年度平均)
 (注) 全国値は、合計数値を団体数で除した単純平均の数値。

5 財 政

45 經常収支比率

| 都道府県名 | 順位 | 經常収支比率(%) | 都道府県名 | 順位 | 經常収支比率(%) |
|-------|----|-----------|-------|----|-----------|
| 大阪府 | 1 | 108.9 | 静岡県 | 24 | 83.2 |
| 奈良県 | 2 | 103.0 | 岡崎県 | 25 | 82.1 |
| 京都府 | 3 | 102.0 | 高知県 | 26 | 81.9 |
| 兵庫県 | 4 | 96.3 | 香川県 | 27 | 81.5 |
| 福岡県 | 5 | 94.8 | 山形県 | 28 | 81.3 |
| 沖縄県 | 6 | 92.2 | 徳島県 | 29 | 81.2 |
| 埼玉県 | 7 | 91.6 | 滋賀県 | 30 | 81.1 |
| 茨城県 | 8 | 89.8 | 和歌山県 | 31 | 80.4 |
| 栃木県 | 9 | 89.2 | 秋田県 | 32 | 79.7 |
| 群馬県 | 10 | 89.0 | 福井県 | 33 | 79.5 |
| 千葉県 | 11 | 88.1 | 石川県 | 33 | 79.5 |
| 東京都 | 12 | 87.1 | 川口県 | 35 | 79.4 |
| 神奈川県 | 13 | 86.9 | 山重県 | 36 | 79.0 |
| 新潟県 | 14 | 85.7 | 三岩県 | 37 | 78.3 |
| 富山県 | 14 | 85.1 | 新潟県 | 38 | 77.5 |
| 山梨県 | 14 | 85.1 | 福井県 | 39 | 77.3 |
| 長野県 | 16 | 85.0 | 長山県 | 40 | 77.2 |
| 岐阜県 | 17 | 84.9 | 野梨県 | 41 | 76.9 |
| 静岡県 | 18 | 84.7 | 宮崎県 | 42 | 76.4 |
| 愛知県 | 19 | 84.4 | 島根県 | 43 | 76.0 |
| 福井県 | 20 | 84.3 | 岐阜県 | 44 | 74.8 |
| 山梨県 | 21 | 83.5 | 佐賀県 | 44 | 74.8 |
| 長野県 | 22 | 83.4 | 愛媛県 | 46 | 73.0 |
| 富山県 | 23 | 83.3 | 鳥取県 | 47 | 71.9 |

| 奈良県の推移 | | 関連指標 | | | | | | |
|---|--|----------------------|---------------|---------------|---------------|---------------|---------------|---------------|
| 經常収支比率 | | 項目 | 奈良 | 滋賀 | 京都 | 大阪 | 兵庫 | 和歌山 |
| <p>經常収支比率 (%)</p> <p>平成 2年度 3 4 5 6 7</p> | | 經常収支比率に占める人件費の割合 (%) | 48.6 (16位) | 46.1 (25位) | 56.0 (7位) | 65.3 (2位) | 59.2 (4位) | 50.4 (10位) |
| | | 經常収支比率に占める公債費の割合 (%) | 16.9 (19位) | 14.2 (31位) | 12.7 (40位) | 12.6 (41位) | 14.4 (29位) | 14.2 (31位) |

資料出所等

- 自治省「都道府県財政指数表」
- 出所 平成7年度
- 調査時点 毎年
- 調査周期 毎年
- 算出方法 經常経費充当一般財源÷經常一般財源

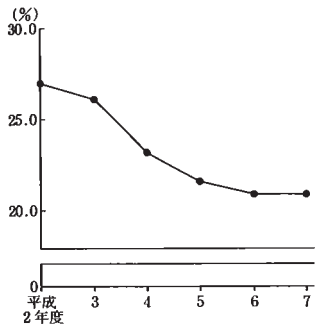
(注) ① 数値が低いほど、財政構造に弾力性があることを示す。
② 全国値は、合計数値を団体数で除した単純平均の数値。

46 県税比率

| 都道府県名 | 順位 | 県税比率 (%) | 都道府県名 | 順位 | 県税比率 (%) |
|---------|----|----------|-------|----|----------|
| 東 京 | 1 | 56.6 | 香 川 | 24 | 20.5 |
| 神 奈 | 2 | 49.5 | 新 潟 | 25 | 20.1 |
| 愛 知 | 3 | 43.7 | 富 山 | 26 | 20.0 |
| 大 阪 | 4 | 40.9 | 兵 庫 | 27 | 19.9 |
| 埼 玉 | 5 | 36.6 | 山 口 | 28 | 19.6 |
| 千 葉 | 6 | 34.7 | 山 梨 | 29 | 18.4 |
| 静 岡 | 7 | 34.3 | 北 海 | 30 | 17.9 |
| 京 都 | 8 | 31.0 | 愛 知 | 31 | 16.7 |
| 福 岡 | 9 | 30.4 | 佐 賀 | 32 | 16.2 |
| 茨 城 | 10 | 30.0 | 熊 本 | 32 | 16.2 |
| 全 国 平 均 | | 29.3 | 和 歌 山 | 34 | 15.7 |
| 新 潟 | 11 | 28.8 | 山 形 | 35 | 15.3 |
| 広 島 | 12 | 28.3 | 分 野 | 36 | 15.0 |
| 群 馬 | 13 | 28.1 | 手 森 | 37 | 14.6 |
| 宮 城 | 14 | 26.5 | 大 岩 | 38 | 14.4 |
| 岐 阜 | 14 | 26.5 | 青 森 | 38 | 14.4 |
| 三 重 | 16 | 26.4 | 秋 田 | 39 | 14.0 |
| 岡 山 | 17 | 24.0 | 宮 城 | 39 | 14.0 |
| 滋 賀 | 18 | 23.9 | 長 崎 | 41 | 13.4 |
| 福 井 | 19 | 22.9 | 鹿 島 | 42 | 12.9 |
| 福 石 | 20 | 21.6 | 徳 島 | 43 | 12.8 |
| 長 野 | 21 | 21.4 | 鳥 取 | 44 | 12.6 |
| 長 崎 | 22 | 21.1 | 沖 縄 | 45 | 11.6 |
| ★ 奈 良 | 23 | 20.9 | 島 根 | 46 | 11.1 |
| | | | 高 知 | 47 | 10.0 |

奈 良 県 の 推 移

県 税 比 率



関 連 指 標

| 項 目 | 奈良 | 滋賀 | 京都 | 大阪 | 兵庫 | 和歌山 |
|---------------------------|-------|-------|------|-------|-------|-------|
| 県税収入に占める法人事業税の割合 (%) | 20.8 | 32.0 | 31.8 | 36.8 | 28.8 | 26.7 |
| 自治省「地方税に関する参考計数資料」(平成6年度) | (47位) | (6位) | (7位) | (1位) | (19位) | (29位) |
| 県税収入に占める個人県民税の割合 (%) | 26.2 | 16.1 | 18.8 | 16.9 | 20.7 | 16.4 |
| 自治省「地方税に関する参考計数資料」(平成6年度) | (1位) | (19位) | (6位) | (11位) | (5位) | (15位) |

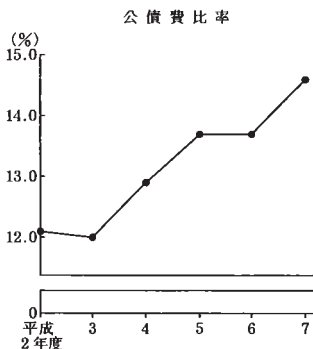
- 資料出所等
- 資料出所 自治省「都道府県決算状況調」
 - 調査時点 平成7年度
 - 調査周期 毎年
 - 算出方法 県税収入÷歳入決算総額

5 財 政

47 公債費比率

| 都道府県名 | 順位 | 公債費比率 (%) | 都道府県名 | 順位 | 公債費比率 (%) | |
|-------|----|-----------|-------|----|-----------|------|
| 岡山 | 1 | 18.5 | 群馬 | 24 | 12.4 | |
| 富山 | 2 | 17.9 | 広島 | 24 | 12.4 | |
| 青森 | 3 | 16.5 | 滋賀 | 27 | 12.2 | |
| 秋田 | 4 | 16.0 | 和歌山 | 28 | 11.9 | |
| 長野 | 5 | 15.6 | 香川 | 28 | 11.9 | |
| 高知 | 5 | 15.6 | 全国平均 | | 11.7 | |
| 熊本 | 7 | 15.5 | 兵庫 | 30 | 11.7 | |
| 根形 | 8 | 15.1 | 島根 | 31 | 11.6 | |
| 山宮 | 9 | 15.0 | 山口 | 32 | 11.5 | |
| 宮城 | 10 | 14.6 | 福山 | 33 | 11.3 | |
| 佐 | | | 佐賀 | | | |
| ★奈良 | 10 | 14.6 | 福 | 岡 | 34 | 10.9 |
| 北海 | 12 | 14.1 | 沖 | 縄 | 35 | 10.8 |
| 徳 | 12 | 14.1 | 京 | 都 | 36 | 10.2 |
| 山 | 14 | 14.0 | 東 | 京 | 37 | 10.0 |
| 鹿 | 15 | 13.9 | 静 | 岡 | 37 | 10.0 |
| 石 | 川 | 13.6 | 三 | 重 | 39 | 9.9 |
| 岩 | 手 | 13.5 | 崎 | 玉 | 40 | 9.8 |
| 宮 | 崎 | 13.5 | 茨 | 城 | 41 | 9.7 |
| 大 | 分 | 13.4 | 愛 | 知 | 42 | 9.6 |
| 福 | 井 | 13.1 | 大 | 阪 | 43 | 9.0 |
| 長 | 崎 | 13.0 | 岐 | 阜 | 44 | 8.9 |
| 鳥 | 取 | 12.9 | 千 | 葉 | 45 | 8.7 |
| 新 | 瀧 | 12.6 | 神 | 奈 | 46 | 7.7 |
| 栃 | 木 | 12.4 | 愛 | 媛 | 47 | 6.8 |

奈良県の推移



関連指標

| 項目 | 奈良 | 滋賀 | 京都 | 大阪 | 兵庫 | 和歌山 |
|-----------------------|-------|-------|-------|-------|-------|-------|
| 1人当たり地方債残高 (千円) | 399 | 405 | 274 | 309 | 410 | 426 |
| 自治省「都道府県決算状況調」(平成7年度) | (27位) | (26位) | (43位) | (37位) | (25位) | (22位) |
| 公債費負担比率(%) | | | | | | |
| 〔公債費充当一般財源〕 | | | | | | |
| 〔一般財源総額〕 | 16.2 | 11.5 | 10.2 | 9.8 | 11.5 | 13.6 |
| 自治省「都道府県決算状況調」(平成7年度) | (12位) | (33位) | (42位) | (44位) | (33位) | (24位) |

資料出方
所法等

・資料出所 自治省「都道府県財政指数表」
 ・調査時点 平成7年度
 ・調査周期 毎年
 ・算出方法 地方債元利償還金充当一般財源等：標準財政規模等
 (注) 全国値は、合計数値を団体数で除した単純平均の数値。

48 普通建設事業費

| 都道府県名 | 順位 | 人口1人当たり 普通建設事業費(円) | 都道府県名 | 順位 | 人口1人当たり 普通建設事業費(円) |
|-----------------------------|----|-----------------------|-----------------------|------|-----------------------|
| 島根 高知 鳥取 福井 秋田 | 1 | 312,436 | 香福熊 岐滋 | 25 | 176,974 |
| | 2 | 291,530 | | 26 | 173,526 |
| | 3 | 273,881 | | 27 | 172,078 |
| | 4 | 270,329 | | 28 | 168,815 |
| | 5 | 265,940 | | 29 | 163,816 |
| 山梨 佐賀 徳島 鹿島 岩手 | 6 | 258,293 | 東三宮 岡全 | 30 | 157,798 |
| | 7 | 257,142 | | 31 | 145,153 |
| | 8 | 252,259 | | 32 | 143,753 |
| | 9 | 242,350 | | 33 | 142,159 |
| | 10 | 234,018 | | 全国平均 | 139,559 |
| 山形 新潟 宮城 大分 長野 | 11 | 226,358 | 群 嶺 静 奈 茨 | 34 | 138,388 |
| | 12 | 225,358 | | 35 | 138,381 |
| | 13 | 223,218 | | 36 | 126,976 |
| | 14 | 221,564 | | 37 | 125,880 |
| | 15 | 220,397 | | 38 | 116,913 |
| 富山 石川 長崎 山梨 青森 | 16 | 214,243 | 大 福 埼 神 | 39 | 116,877 |
| | 17 | 201,913 | | 40 | 116,035 |
| | 18 | 201,432 | | 41 | 97,101 |
| | 19 | 199,551 | | 42 | 83,325 |
| | 20 | 199,138 | | 43 | 81,868 |
| 愛媛 沖繩 北海道 北 和歌山 | 21 | 195,823 | 大 福 埼 神 | 44 | 71,707 |
| | 22 | 192,339 | | 45 | 68,131 |
| | 23 | 191,643 | | 46 | 66,915 |
| | 24 | 189,880 | | 47 | 47,582 |
| | | | | | 奈川 |

| 奈良県の推移 | | 関連指標 | | | | | | |
|----------------|--|----------------------------------|---------------|---------------|---------------|---------------|---------------|---------------|
| 人口1人当たり普通建設事業費 | | 項目 | 奈良 | 滋賀 | 京都 | 大阪 | 兵庫 | 和歌山 |
| (千円) | | 普通建設事業費に 占める補助事業費 の割合 (%) | 45.8 (34位) | 38.6 (44位) | 39.2 (42位) | 39.7 (39位) | 56.4 (14位) | 51.5 (25位) |
| | | 普通建設事業費に 占める県単独事業 費の割合 (%) | 47.0 (13位) | 53.4 (4位) | 50.6 (9位) | 55.4 (3位) | 32.1 (42位) | 39.9 (22位) |

- 資料出所等
- 資料出所 自治省「都道府県決算状況調」
 - 調査時点 平成7年度
 - 調査周期 毎年
 - 算出方法 普通建設事業費÷総人口