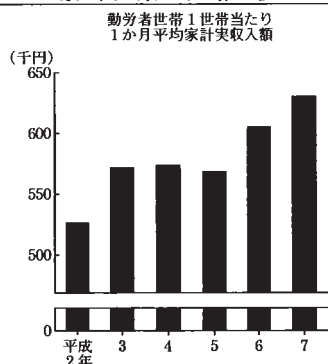


7 家計と消費

64 家計実収入額（勤労者世帯）

都道府県名	順位	1世帯当たり 1か月実収入額（円）	都道府県名	順位	1世帯当たり 1か月実収入額（円）	
岡山	山	690,404	山三	梨	25	577,865
	新	684,492		全	26	576,128
	石	681,697		国	27	570,817
	富	674,909		秋	28	566,774
	崎	673,543		静	29	561,322
鳥取	取	672,390	広	島	29	560,773
	栃	662,250		愛	30	557,701
	茨	660,199		佐	31	553,025
	徳	645,963		千	32	548,134
	山	644,084		愛	33	548,117
神奈川	川	633,699	京	都	34	546,512
	岐	630,159		鹿	35	542,587
	山	628,974		児	36	540,129
	兵	622,072		群	37	523,045
	兵	618,295		青	38	519,770
福滋	島	616,922	宮	城	39	508,836
	賀	612,516		高	40	507,171
	野	606,798		和	41	505,256
	井	602,678		歌	42	502,264
	京	601,093		北	43	500,895
島根	根	595,673	長	崎	44	487,157
	本	587,188		宮	45	483,365
	川	585,659		大	46	473,364
	分	579,745		沖	47	397,201

奈良県の推移



関連指標

項目	奈良	滋賀	京都	大阪	兵庫	和歌山
勤労者世帯の 実収入に占める 妻の収入の割合 (%)	1.6 (47位)	8.7 (25位)	8.3 (26位)	6.0 (39位)	6.0 (39位)	5.9 (41位)
世帯主の勤め先収入 (勤労者世帯 1か月平均) (円)	576,582 (1位)	525,884 (8位)	457,446 (29位)	407,357 (44位)	527,601 (6位)	445,232 (33位)

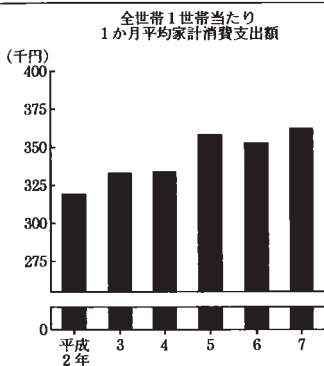
資料出所等

・資料出所 総務庁「家計調査年報」
 ・調査時点 平成7年（1か月平均）
 ・調査周期 毎月
 (注) 都道府県庁所在都市の数値である。

65 家計消費支出額 (全世帯)

都道府県名	順位	1世帯当たり 1か月消費支出額(円)	都道府県名	順位	1世帯当たり 1か月消費支出額(円)
埼玉県	1	384,489	福井県	25	329,101
長野県	2	380,530	富山県	26	329,062
石川県	3	379,346	宮城県	27	328,667
神奈川県	4	369,530	愛媛県	28	328,016
東京都	5	364,675			325,969
★奈良県	6	361,568	香川県	29	324,167
富山県	7	360,003	東京都	30	320,383
新潟県	8	355,457	福岡県	31	319,834
新潟県	9	352,405	静岡県	32	319,799
新潟県	10	349,886	福井県	33	318,312
			山梨県	34	317,925
滋賀県	11	349,856	熊秋大島	35	313,505
鳥取県	12	345,885	大島	36	312,582
茨城県	13	344,350		37	311,395
山形県	14	341,489		38	308,072
岐阜県	15	341,444			
			青森県	39	308,012
兵庫県	16	340,867	高岩三鹿	40	302,848
山口県	17	340,136	鹿島	41	296,390
群馬県	18	335,734		42	295,727
徳島県	19	334,261		43	289,522
佐賀県	20	333,250			
			和歌山県	44	286,003
千叶県	21	329,666		45	279,023
北海道	22	329,592		46	276,681
北海道	23	329,577		47	258,502
北海道	24	329,148			

奈良県の推移



関連指標

項目	奈良	滋賀	京都	大阪	兵庫	和歌山
勤労世帯の実支出 (1か月平均) (円)	508,038 (3位)	469,657 (16位)	429,198 (26位)	393,049 (42位)	478,357 (10位)	391,762 (43位)
食料費割合(全世帯) 〔エンゲル係数〕 (%)	23.3 (26位)	25.5 (5位)	28.3 (1位)	27.3 (2位)	23.9 (16位)	25.8 (3位)

算出方法等

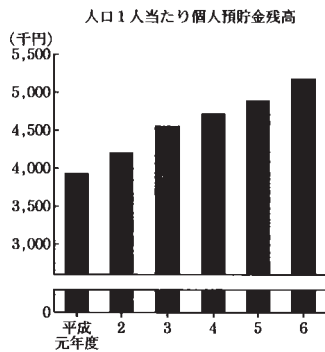
- 資料出所 総務庁「家計調査年報」
- 調査時点 平成7年(1か月平均)
- 調査周期 毎月
- (注) 都道府県庁所在都市の数値である。

7 家計と消費

66 個人預貯金残高

都道府県名	順位	人口1人当たり 個人預貯金残高(円)	都道府県名	順位	人口1人当たり 個人預貯金残高(円)
東和歌山香福徳	1	6,775,264	全国平均	25	4,695,657
	2	6,075,594		26	4,590,969
	3	5,859,076		27	4,466,919
	4	5,750,785		28	4,457,921
	5	5,707,604		28	4,363,027
岐富山長京	6	5,685,799	神奈川	29	4,203,908
	7	5,472,626		30	4,036,277
	8	5,442,191		31	3,996,653
	9	5,439,967		32	3,972,164
	10	5,432,163		33	3,947,095
大三星奈愛兵	11	5,368,547	大分福北	34	3,938,330
	12	5,206,037		35	3,825,401
	13	5,177,121		36	3,710,173
	14	5,157,402		37	3,706,447
	15	5,034,715		38	3,558,212
石群岡高静	16	5,002,204	岩長熊秋鹿	39	3,542,381
	17	4,976,044		40	3,521,177
	18	4,915,273		41	3,479,575
	19	4,880,428		42	3,310,749
	20	4,880,221		43	3,309,778
滋愛広栃	21	4,877,482	宮青宮沖	44	3,253,543
	22	4,816,988		45	3,212,050
	23	4,815,649		46	3,071,596
	24	4,705,021		47	2,353,293

奈良県の推移



関連指標

項目	奈良	滋賀	京都	大阪	兵庫	和歌山
貯蓄現在高 (勤労者世帯当たり) (千円) 総務庁 「全国消費実態 調査報告」 (平成6年)	13,807 (1位)	13,623 (2位)	10,245 (28位)	10,757 (25位)	12,367 (13位)	10,735 (26位)
平均貯蓄率(%) (貯金及び保険費金-貯金 引き出し及び保険取金 可処分所得) 総務庁「家計調査 年報」(平成7年)	14.4 (40位)	20.9 (20位)	17.2 (33位)	7.2 (47位)	16.5 (36位)	22.8 (15位)

資料出所
出方
所法
等

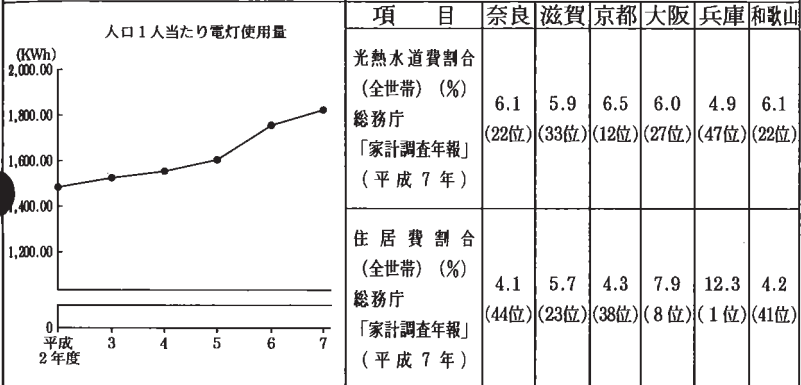
- 資料出所 日本銀行「都道府県別経済統計」
- 調査時点 平成7年3月31日
- 調査周期 毎年
- 算出方法 個人預貯金残高÷総人口

67 電灯使用量

都道府県名	順位	人口1人当たり 電灯使用量(kwh)	都道府県名	順位	人口1人当たり 電灯使用量(kwh)
東京都 大阪府 和歌山県 奈良県 福井県	1	2,079.82	富山県 静岡県 神奈川県 山梨県 島根県	24	1,786.09
	2	2,004.87		25	1,782.12
	3	1,984.71		26	1,762.45
	4	1,982.53		27	1,746.66
	5	1,923.83		28	1,727.94
香川県 石川県 徳島県 長門県 山梨県	6	1,906.51	千葉県 埼玉県 福井県 栃木県 茨城県	29	1,719.45
	7	1,896.50		30	1,716.74
	8	1,892.06		31	1,704.30
	9	1,886.07		32	1,701.78
	10	1,884.36		33	1,673.13
広島県 高知県 岡山県 愛媛県 奈良県	11	1,867.96	大分県 新潟県 宮城県 北海道 長崎県	34	1,673.02
	12	1,858.69		35	1,638.02
	13	1,844.93		36	1,607.39
	14	1,827.17		37	1,599.70
	15	1,826.87		38	1,589.71
兵庫県 愛知県 三重県 冲縄県 岐阜県	16	1,826.77	佐賀県 福井県 熊本県 宮崎県 鹿儿岛県	39	1,583.14
	17	1,826.35		40	1,574.81
	18	1,822.02		41	1,571.68
	19	1,802.21		42	1,567.37
	20	1,797.35		43	1,560.56
滋賀県 鳥取県 群馬県 全国平均	21	1,794.86	山形県 岩手県 青森県	44	1,558.52
	22	1,790.45		45	1,534.34
	23	1,789.83		46	1,494.94
		1,789.04	47	1,482.28	

奈良県の推移

関連指標



資料出所 日本銀行「都道府県別経済統計」
 調査時点 平成7年度
 調査周期 毎年
 算出方法 電灯使用量÷総人口

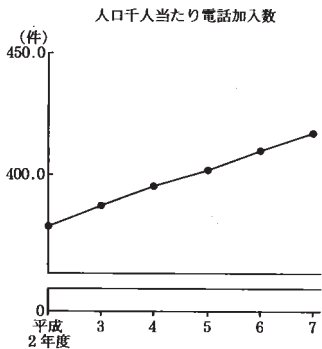
7 家計と消費

68 電話加入数

都道府県名	順位	人口千人当たり 電話加入数(件)	都道府県名	順位	人口千人当たり 電話加入数(件)
東 京	1	690.4	群 馬	24	449.2
大 阪	2	597.2	徳 島	25	446.9
京 都	3	507.7	埼 玉	26	439.1
神 奈 川	4	506.6	長 崎	27	438.9
北 海 道	5	496.8	三 重	28	435.0
高 知	6	489.8	栃 木	29	430.4
全 国 平 均		486.1	青 森	30	427.9
福 岡	7	485.9	島 根	31	426.5
広 島	8	485.1	鳥 取	32	426.1
愛 媛	9	476.5	福 井	33	425.6
山 梨	10	476.2	熊 本	34	425.3
和 歌 山	11	474.8	茨 城	35	424.3
長 野	12	474.5	潟 湖	36	423.6
山 口	13	473.8	新 潟	37	423.3
愛 知	14	470.4	岐 阜	38	419.5
大 分	15	470.2	岩 手	39	417.8
鹿 児 島	16	469.3	☆ 奈 良	40	417.2
香 川	17	466.4	富 山	41	415.8
岡 山	18	462.4	滋 賀	42	412.6
石 川	19	461.0	福 島	43	411.5
静 岡	20	459.1	秋 田	44	409.5
千 葉	21	458.5	兵 庫	45	395.2
宮 城	22	458.4	山 形	46	384.3
	23	451.7	佐 賀	47	347.2

奈 良 県 の 推 移

関 連 指 標



項 目	奈良	滋賀	京都	大阪	兵庫	和歌山
公衆電話数 (人口千人当たり) (台)	5.6 (34位)	5.4 (42位)	6.5 (9位)	7.3 (2位)	6.1 (19位)	5.6 (34位)
住宅用電話加入数 (人口千人当たり) (件)	316.6 (20位)	289.8 (37位)	356.3 (5位)	399.3 (2位)	283.4 (41位)	332.3 (15位)

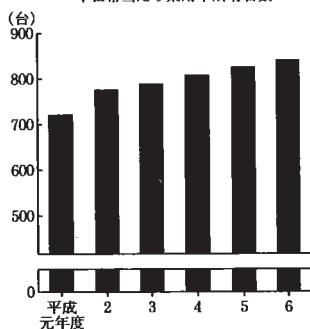
資料出所 総務庁 「社会生活統計指標」
 出方 調査時点 平成7年3月31日
 所法 調査周期 毎年
 等 算出方法 電話加入数÷総人口
 (注) 公衆電話、内線電話を除く。

69 乗用車所有台数

都道府県名	順位	千世帯当たり 乗用車所有台数(台)	都道府県名	順位	千世帯当たり 乗用車所有台数(台)
群馬	1	1,275	北海道	25	852
茨城	2	1,256	徳島	25	852
栃木	3	1,255	全国平均		848
岐阜	4	1,245	香取	27	848
富山	5	1,171	★ 奈良	28	841
福井	6	1,163	熊谷	29	835
愛知	7	1,111	香川	30	814
長野	8	1,110	福井	31	806
山梨	9	1,108	大宮	32	801
静岡	10	1,077	岡崎	33	798
石川	11	1,074	島根	34	796
山形	12	1,054	山口	35	784
福島	12	1,054	青森	36	774
三重	14	1,052	和歌山	37	769
滋賀	15	1,034	神奈川	38	765
新潟	16	972	広島	39	750
宮城	17	956	兵庫	40	745
沖繩	18	939	京都	41	732
埼玉	19	921	鹿島	42	684
秋田	20	908	愛媛	43	679
佐賀	20	908	高知	44	657
千代田	22	893	大分	45	624
岡山	22	893	長門	45	624
岩手	24	876	東	47	554

奈良県の推移

千世帯当たり乗用車所有台数



関連指標

項目	奈良	滋賀	京都	大阪	兵庫	和歌山
運転免許保有率(%)						
運転免許保有者数	56.0	57.2	53.5	49.6	53.0	59.3
総人口	(23位)	(16位)	(37位)	(46位)	(38位)	(4位)
県運転免許課調 (平成7年12月31日)						
1世帯当たり オートバイ・ スクーター普及率(%)	52.5	43.6	48.4	33.5	39.7	72.5
運輸省資料 (平成8年3月31日)	(4位)	(13位)	(6位)	(31位)	(19位)	(1位)

資料出所等

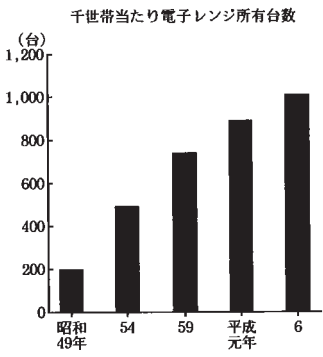
- 資料出所 運輸省「陸運統計要覧」
- 調査時点 平成7年3月31日
- 調査周期 毎年
- 算出方法 自家用乗用車数÷総世帯数

7 家計と消費

70 電子レンジ所有台数

都道府県名	順位	千世帯当たり電子レンジ所有台数(台)	都道府県名	順位	千世帯当たり電子レンジ所有台数(台)
山梨	1	1,028	山口	25	952
滋賀	2	1,019	全国平均		946
★奈良	3	1,009	神奈川	26	946
長野	4	995	仙台	27	945
栃木	5	992	宮城	28	944
			富山	29	943
三広	6	991	福新	30	933
茨徳	7	986	北海	31	931
兵	8	985	東北	32	930
	9	978	石川	33	928
	10	977			
			島根	34	927
大愛	11	975	福賀	35	924
香	11	975	佐秋	36	914
岐	13	970	林	37	908
静	14	968	秋	38	905
	15	967			
			大高	39	872
千京	16	965	岩手	40	863
鳥	16	965	熊	41	850
群	16	965	長	42	848
埼	19	961		43	843
	19	961			
			青	44	818
福	21	960	宮	45	806
愛	21	960	鹿	46	800
東	23	955	児	47	
岡	23	955	沖		725

奈良県の推移



関連指標

項目	奈良	滋賀	京都	大阪	兵庫	和歌山
都市ガス供給区域内普及率(%)						
メーター取付数 区域内世帯数	68.5 (19位)	80.8 (10位)	98.8 (4位)	103.5 (2位)	90.5 (5位)	46.0 (45位)
資源エネルギー庁 「ガス事業統計年報」 (平成7年)						
清酒消費量(20歳以上人口1人当たり)(ℓ)	11.55 (37位)	15.63 (16位)	13.50 (27位)	12.63 (32位)	12.50 (33位)	16.56 (13位)
国税庁 「国税庁統計年報」 (平成6年度)						

資料出所等

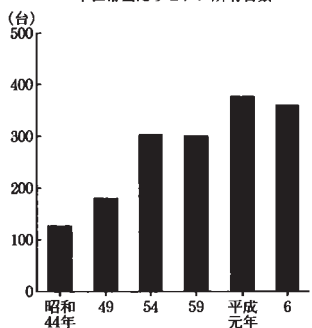
・資料出所 総務庁「全国消費実態調査報告」
 ・調査時点 平成6年
 ・調査周期 5年毎

71 ピアノ所有台数

都道府県名	順位	千世帯当たりピアノ 所有台数(台)	都道府県名	順位	千世帯当たりピアノ 所有台数(台)
★ 奈良	1	361	全国平均		256
滋賀	2	345	島根	25	252
三群	3	337	岐阜	26	250
山梨	4	319	東京	27	241
	5	317	大阪	27	241
和歌山	6	315	熊本	29	236
歌	7	304	鳥取	30	235
兵衛	7	304	分島	31	232
香	9	303	福新	32	225
枳	10	302	新潟	32	225
長	11	299	福	34	221
愛	11	299	佐	35	219
神	13	298	富	36	217
茨	14	294	高	37	207
茨	15	292	沖	38	199
山	16	286	宮	39	197
愛	17	284	宮	40	189
埼	18	275	鹿	41	184
徳	18	275	北	42	181
静	20	272	山	42	181
	21	269	秋	44	172
石	22	265	長	45	155
福	23	264	岩	46	153
京	24	263	青	47	145
千					

奈良県の推移

千世帯当たりピアノ所有台数



関連指標

項目	奈良	滋賀	京都	大阪	兵庫	和歌山
千世帯当たり ステレオ所有 台数(台)	715 (1位)	711 (2位)	651 (13位)	626 (20位)	629 (18位)	606 (27位)
千世帯当たり ルームエアコン 所有台数(台)	2,414 (2位)	2,168 (7位)	2,350 (3位)	2,344 (4位)	2,085 (9位)	2,207 (5位)

資料出所等

- 資料出所 総務庁「全国消費実態調査報告」
- 調査時点 平成6年
- 調査周期 5年毎

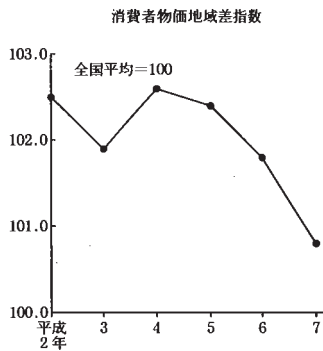
7 家計と消費

72 消費者物価地域差指数（総合）

都道府県名	順位	消費者物価地域差指数	都道府県名	順位	消費者物価地域差指数
東 京	1	111.3	富 山	24	100.3
神 奈 川	2	108.1	山 梨	26	100.1
大 阪	3	106.5	全 国 平 均		100.0
京 都	4	105.0	茨 城	27	100.0
埼 玉	5	103.8	広 島	28	99.8
静 岡	6	103.4	石 川	29	99.7
兵 庫	7	103.0	鹿 児 島	29	99.7
新 潟	8	102.5	山 形	31	99.6
愛 知	9	102.4	群 馬	32	99.4
北 海 道	10	102.3	熊 本	33	99.1
福 岡	11	102.1	高 知	34	99.0
栃 木	12	101.6	佐 賀	35	98.7
千 葉	12	101.6	岩 手	36	98.6
長 崎	14	101.5	徳 島	36	98.6
宮 城	15	101.4	香 川	36	98.6
歌 山	16	101.1	秋 田	39	98.4
山 形	16	101.1	山 口	40	98.3
山 梨	18	101.0	鳥 取	41	98.2
福 井	18	101.0	島 根	42	97.8
石 川	19	100.9	鳥 取	43	97.3
滋 賀	20	100.8	大 分	44	97.2
伊 豆 群 島	21	100.6	沖 縄	45	96.7
根 室	22	100.4	愛 媛	46	96.1
重 光	22	100.4	崎 玉	47	95.6
青 森	24	100.3			

奈 良 県 の 推 移

関 連 指 標



項 目	奈良	滋賀	京都	大阪	兵庫	和歌山
住宅地価格変動率(%)						
県開発調整課「平成8年奈良県地価調査の概要」(平成8年7月1日)	△3.1 (40位)	△3.6 (42位)	△2.6 (37位)	△4.6 (46位)	△0.8 (30位)	△0.9 (32位)
消費者物価指数対前年上昇率(%)						
総務庁「消費者物価指数」(平成8年)	0.2 (16位)	0.2 (16位)	0.5 (6位)	0.4 (9位)	2.2 (1位)	0.0 (26位)

資料
出方
所等

- 資料出所 総務庁「消費者物価地域差指数」
 - 調査時点 平成7年（全国平均=100）
 - 調査周期 毎年
- (注) 都道府県庁所在都市の数値である。