

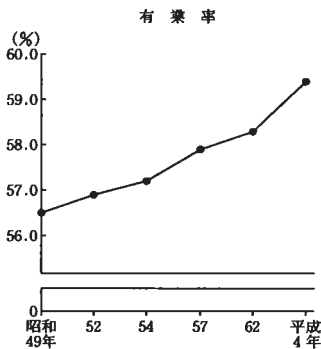
4 勞 働

34 有 業 率

都道府県名	順位	15歳以上人口に占める 有業者の割合 (%)	都道府県名	順位	15歳以上人口に占める 有業者の割合 (%)
長 野	1	68.8	全 国 平 均		63.9
静 岡	2	68.7	島 根	25	63.8
福 井	3	68.2	鳥 取	26	63.6
愛 知	4	68.0	宮 崎	27	63.4
岐 阜	5	67.4	青 森	28	62.7
栃 木	6	67.2	佐 賀	28	62.7
富 山	7	66.8	宮 城	30	62.6
群 馬	8	66.5	秋 田	31	62.3
山 梨	9	66.4	京 都	31	62.3
鳥 取	10	66.3	大 阪	33	62.1
石 川	11	65.7	高 山	34	61.9
三 重	11	65.7	山 口	35	61.6
岩 手	13	65.5	島 本	35	61.6
山 茨	13	65.5	徳 熊	37	61.3
	15	65.4	北 海 道	38	61.1
千 葉	16	65.2	兵 庫	39	61.0
東 京	16	65.2	和 歌 山	40	60.8
新 潟	16	65.2	愛 媛	40	60.8
福 崎	19	65.0	大 分	42	59.4
	20	64.9	★ 大 分	43	59.1
滋 賀	20	64.9	福 鹿	44	59.0
神 奈 川	22	64.3	児 島	45	58.8
香 川	23	64.2	長 崎	46	58.0
岡 山	24	64.1	沖 縄	47	57.9

奈 良 県 の 推 移

関 連 指 標



項 目	奈良	滋賀	京都	大阪	兵庫	和歌山
男性有業率 (対男性15歳以上人口) (%)	76.5 (26位)	78.9 (11位)	75.5 (31位)	77.9 (16位)	76.9 (19位)	75.7 (30位)
女性有業率 (対女性15歳以上人口) (%)	43.6 (47位)	51.6 (26位)	50.1 (34位)	47.0 (43位)	46.2 (45位)	47.7 (39位)

資料出
所方法
等

- ・資料出所 総務庁「就業構造基本調査報告」
- ・調査時点 平成4年10月1日
- ・調査周期 5年毎
- ・算出方法 有業者数÷15歳以上人口

35 県外就業率

都道府県名	順位	県外就業率(%)	都道府県名	順位	県外就業率(%)
★ 奈良	1	32.49	福 岡	24	1.56
★ 奈良	2	30.90	福 分	25	1.48
★ 奈良	3	29.63	大 青	26	1.45
★ 奈良	4	23.30	愛 森	27	1.41
★ 奈良	5	14.01	徳 知	28	1.35
★ 奈良	6	11.32	長 崎	29	1.30
★ 奈良	7	9.71	富 山	30	1.18
★ 奈良	8	9.11	福 島	31	1.14
★ 奈良	9	8.68	宮 城	32	1.13
★ 奈良	10	7.81	静 岡	33	1.11
★ 奈良	11	6.35	鹿 児	34	1.03
★ 奈良	12	6.26	香 川	35	0.99
★ 奈良	13	6.06	宮 崎	36	0.95
★ 奈良	14	4.46	福 井	37	0.94
★ 奈良	15	4.20	広 島	38	0.90
★ 奈良	16	3.45	高 知	39	0.89
★ 奈良	17	3.05	石 川	40	0.82
★ 奈良	18	2.66	秋 田	41	0.73
★ 奈良	19	2.12	愛 媛	42	0.68
★ 奈良	20	1.86	山 形	43	0.62
★ 奈良	21	1.80	長 野	44	0.34
★ 奈良	22	1.64	新 潟	45	0.32
★ 奈良	23	1.62	北 海	46	0.19
			道 縄	47	0.12

奈良県の推移

関連指標

項目	奈良 滋賀 京都 大阪 兵庫 和歌山					
	高年齢者の就業率 (65歳以上)(%) 総務庁「就業構造 基本調査報告」 (平成4年10月1日)	22.5 (41位)	25.6 (31位)	27.6 (21位)	22.9 (38位)	22.9 (38位)
高校卒業者の 県外就業率(%) 文部省「学校基本 調査報告書」 (平成7年5月1日)	32.7 (9位)	18.8 (27位)	18.7 (28位)	5.7 (46位)	16.2 (30位)	30.6 (10位)

資料出
所等

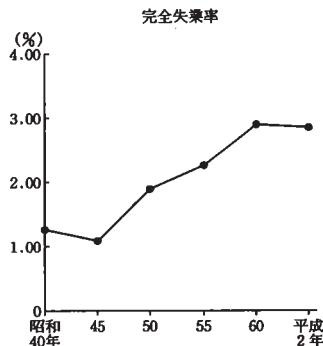
- 資料出所 総務庁「国勢調査報告」
- 調査時点 平成2年10月1日
- 調査周期 5年毎
- 算出方法 県外就業者数÷総就業者数

4 勞 働

36 完全失業率

都道府県名	順位	完全失業率(%)	都道府県名	順位	完全失業率(%)
沖高青福大	繩知	1	宮城	城田	24
	2	7.75		25	2.73
	3	4.74		26	2.72
	4	4.49		27	2.67
	5	4.48		28	2.66
徳愛北長和	島媛	6	三重	重島	29
	7	3.88		30	2.60
	8	3.65		31	2.55
	9	3.62		32	2.48
	10	3.50		33	2.46
鹿宮大兵熊	海	11	福山	鳥取	34
	12	3.38		34	2.42
	13	3.37		36	2.42
	14	3.34		37	2.38
	15	3.33		37	2.26
東香全神岡	歌	16	石	川	39
	17	3.10		40	2.25
	18	3.09		41	2.16
	19	3.01		41	2.02
	19	2.97		43	2.02
★奈京山佐	平	20	滋	新	44
	21	2.86		45	1.94
	22	2.85		46	1.89
	22	2.83		47	1.75
	23	2.76		47	1.73

奈良県の推移



関連指標

項目	奈良	滋賀	京都	大阪	兵庫	和歌山
就業者千人当たり 身体障害者数(人) 総務庁「社会 生活統計指標」 (平成7年3月31日)	3.67 (23位)	3.47 (28位)	3.07 (35位)	2.72 (39位)	3.77 (19位)	3.66 (24位)
雇業者比率(%) (雇業者数 総就業者数)	78.1 (17位)	81.6 (8位)	77.5 (21位)	81.8 (7位)	83.0 (5位)	69.5 (47位)

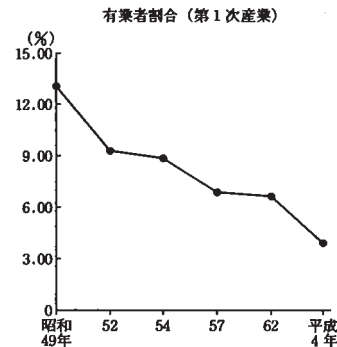
資料出所方法等

- 資料出所 総務庁「国勢調査報告書」
- 調査時点 平成2年10月1日
- 調査周期 5年毎
- 算出方法 完全失業者数 ÷ (就業者数 + 完全失業者数)

37 有業者割合 (第1次産業)

都道府県名	順位	第1次産業有業者割合(%)	都道府県名	順位	第1次産業有業者割合(%)
青森 鹿角 宮城 高	森手島	1	山形 新宮 沖岡	口	25
	1	19.07		潟	26
	2	18.79		城	27
	3	16.76		縄	28
	4	16.61		山	29
熊本 佐賀 鳥取 島根 秋田	崎知	5	三福 静全 国平 広	重	30
	6	16.09		井	31
	7	14.22		岡	32
	8	14.16		均	33
	9	13.97		島	33
	10	13.79			
山形 長大 愛徳	形野	11	富石 千滋 福	山	34
	12	13.63		川	35
	13	13.15		葉	36
	14	12.83		賀	37
	15	12.52		岡	38
長崎 山和 福北	崎梨	16	岐 奈 愛 京 埼	阜	39
	17	12.40		良	40
	18	12.08		知	41
	19	11.95		都	42
	20	11.49		玉	43
茨城 栃群 香	城木	21	兵神 大奈 東	庫	44
	22	10.50		川	45
	23	9.90		阪	46
	24	9.74		京	47
	9.72				0.68

奈良県の推移



関連指標

項目	奈良	滋賀	京都	大阪	兵庫	和歌山
農業従事者に占める60歳以上従事者の割合(%)	38.1	36.2	44.4	38.1	40.5	41.3
農林水産省「農業構造動態調査報告書」(平成6年)	(32位)	(39位)	(7位)	(32位)	(25位)	(19位)
専業農家に占める男子生産年齢人口がいる農家の割合(%)	56.2	50.6	34.6	55.5	38.6	64.3
農林水産省「農業構造動態調査報告書」(平成6年)	(23位)	(30位)	(43位)	(25位)	(40位)	(16位)

資料出所等

- 資料出所 総務庁「就業構造基本調査報告」
- 調査時点 平成4年10月1日
- 調査周期 5年毎
- 算出方法 第1次産業有業者数÷全有業者数

4 勞 働

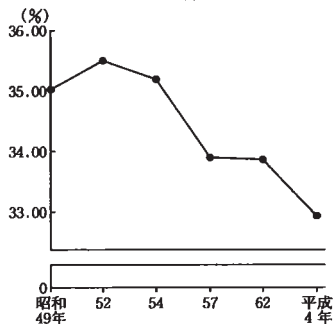
38 有業者割合 (第2次産業)

都道府県名	順位	第2次産業有業者割合(%)	都道府県名	順位	第2次産業有業者割合(%)
滋賀	1	43.40	★京	24	33.28
岐	2	43.28	★奈	25	32.94
愛知	3	41.11	★島	26	32.84
福	4	40.35	★鳥	27	31.93
富	5	40.19	★愛	28	31.88
群	6	39.61	岩	29	31.67
静	7	39.49	徳	30	30.90
栃	8	39.22	香	31	30.83
三	9	38.66	佐	32	30.70
新	10	38.25	山	33	30.39
山	11	37.63	千	34	30.09
福	12	37.34	和	35	29.78
茨	13	36.81	歌	36	28.99
長	14	36.04	福	37	28.97
岡	15	35.64	宮	38	28.83
秋	16	35.50	大	39	28.06
兵	17	35.43	東	40	26.63
山	18	35.17	熊	41	26.17
埼	19	35.10	宮	42	25.33
石	20	35.02	青	43	25.21
神	21	34.66	鹿	43	25.21
奈	22	34.65	児	44	24.79
大	23	34.51	長	45	24.25
全	平均	33.32	北	46	23.22
			海	47	20.26
			高		
			沖		

奈良県の推移

関連指標

有業者割合 (第2次産業)



項目	奈良	滋賀	京都	大阪	兵庫	和歌山
有業者に占める製造業有業者の割合 (%)	25.5 (21位)	35.7 (1位)	26.0 (16位)	25.8 (20位)	26.6 (13位)	21.3 (30位)
製造業有業者の増減率 (%) (平成4年値 / 昭和62年値)	7.4 (24位)	21.4 (2位)	6.3 (26位)	△4.6 (47位)	6.1 (27位)	13.7 (10位)

資料出所等

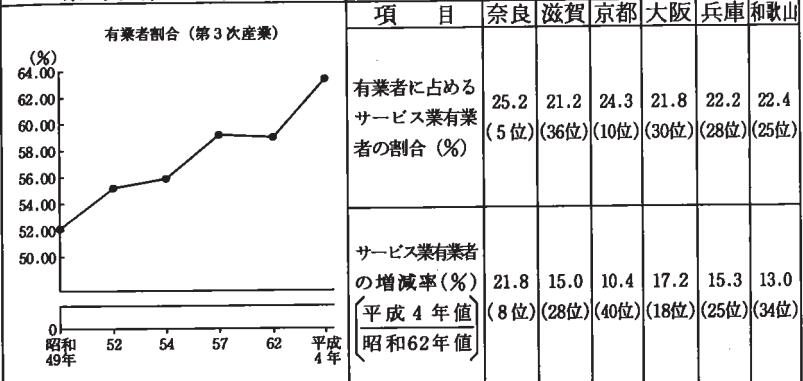
- 資料出所 総務庁「就業構造基本調査報告」
- 調査時点 平成4年10月1日
- 調査周期 5年毎
- 算出方法 第2次産業有業者数÷全有業者数

39 有業者割合 (第3次産業)

都道府県名	順位	第3次産業有業者割合(%)	都道府県名	順位	第3次産業有業者割合(%)
沖 東 福 北 千 海	1	71.35	岡 徳 青 愛 愛 愛	24	56.64
	2	71.26		25	56.60
	3	66.14		26	55.87
	4	65.12		27	55.60
	5	64.57		28	55.43
大 神 奈 奈 京 京 長 長	6	64.45	佐 賀 三 重 富 山 鳥 取 静 岡	29	55.08
	7	63.94		30	54.12
	8	63.41		31	54.07
	9	63.25		32	53.61
	10	62.95		33	53.58
宮 城 崎 玉 兵 庫 全 均 山 口	11	62.41	島 根 新 潟 茨 城 山 梨 福 井	34	53.19
	12	62.03		35	52.86
	13	61.92		36	52.75
	14	60.20		37	52.75
	15	60.15		38	52.71
高 知 広 島 石 川 香 和 和 歌	16	59.95	岐 阜 滋 賀 福 秋 秋 木	39	52.47
	17	59.51		40	51.69
	18	59.46		41	51.26
	19	59.45		42	50.87
	20	58.46		43	50.79
大 鹿 鹿 鹿 熊 熊 宮 崎	21	58.33	長 野 群 馬 岩 手 山 形	44	50.73
	22	57.91		45	50.64
	23	57.28		46	49.80
		57.05		47	48.89

奈 良 県 の 推 移

関 連 指 標



資料出所 総務庁「就業構造基本調査報告」
 調査時点 平成4年10月1日
 調査周期 5年毎
 算出方法 第3次産業有業者数÷全有業者数

4 勞 働

40 定期給与額

都道府県名		順位	常用労働者1人平均 月間定期給与額(円)	都道府県名		順位	常用労働者1人平均 月間定期給与額(円)
東 京 大 阪 神 奈 愛 知 全 国 平 均	京	1	363,877	高 山 長 野 福 井 山 口 宮 城	山	24	274,029
	阪	2	320,127		野	25	273,397
	神	3	317,377		井	26	271,393
	愛	4	310,070		口	27	271,150
兵 庫 茨 賀 滋 賀 京 都 千 葉	庫	5	297,648	北 海 道 徳 島 新 潟 長 崎 愛 媛	道	29	267,290
	茨	6	295,503		島	30	262,416
	滋	7	295,356		新	31	258,801
	京	8	294,258		長	32	258,125
	千	9	293,531		愛	33	256,989
三 重 広 島 静 岡 和 歌 山	重	10	290,638	大 分 熊 本 佐 賀 島 根 高 知	分	34	256,172
	広	11	287,208		本	35	254,016
	静	12	283,831		賀	36	249,746
	和	13	283,103		根	37	249,202
埼 玉 福 山 山 梨 ★ 奈 崩 栃 木	玉	15	281,399	鳥 取 福 島 沖 縄 鹿 島 宮 崎	取	39	248,839
	福	16	281,220		島	40	246,704
	山	17	280,595		縄	41	245,494
	★ 奈	18	280,416		鹿	42	244,348
	栃	19	277,943		島	43	240,821
石 川 香 川 群 馬 岐 阜	川	20	277,438	山 形 岩 手 秋 田 青 森	形	44	240,136
	香	21	276,236		手	45	238,412
	群	22	275,686		田	46	231,916
	岐	23	275,177		森	47	231,648

奈 良 県 の 推 移

関 連 指 標

1人平均月間定期給与額		関 連 指 標						
(千円)		項 目	奈良	滋賀	京都	大阪	兵庫	和歌山
290 280 270 260 250 240 230 0	平成元年 2 3 4 5 6	現金給与総額 (男) (円)	468,956 (8位)	466,909 (9位)	465,862 (10位)	514,264 (2位)	486,308 (4位)	460,910 (13位)
		現金給与総額 (女) (円)	228,274 (29位)	232,843 (21位)	263,483 (4位)	262,597 (5位)	240,511 (13位)	238,531 (14位)

資料出所 労働省「毎月勤労統計調査年報」
 算出方法等 ① 調査時点 平成6年平均
 ② 調査周期 毎月
 ③ 定期給与とは、事業所の給与規則等により支給される給与で超過労働給与を含めたもの。
 ④ 常用労働者30人以上の事業所。

41 総実労働時間

都道府県名	順位	常用労働者1人平均 月間総実労働時間(時間)	都道府県名	順位	常用労働者1人平均 月間総実労働時間(時間)
青森	1	168.1	岐阜	25	161.6
佐賀	1	168.1	山梨	25	161.6
山形	3	167.2	富山	27	161.2
宮崎	4	165.9	山口	28	161.1
秋田	5	165.8	福井	28	161.1
石川	6	165.7	長野	30	161.0
鳥取	7	165.6	三重	31	160.9
熊本	8	165.4	香川	31	160.9
新潟	9	164.3	徳島	33	160.6
	9	164.3	静岡	34	160.5
大分	9	164.3	茨城	35	160.0
長崎	12	164.2	宮城	36	159.8
沖縄	12	164.2	和歌山	37	158.8
愛媛	14	164.0	全愛	37	158.7
山梨	15	163.9	愛知	38	158.4
岩手	16	163.8	奈良	39	157.5
群馬	16	163.8	高知	40	157.1
鳥取	18	163.3	大分	41	156.4
北海道	19	162.8	東京	42	156.0
北見	19	162.8	大阪	42	156.0
栃木	21	162.3	兵庫	43	155.0
鹿角	22	162.1	埼玉	44	154.3
滋賀	23	162.0	千葉	45	150.9
岡	24	161.8	★奈	46	150.8
			★奈	47	148.5

奈良県の推移

関連指標

項目	奈良 滋賀 京都 大阪 兵庫 和歌山					
	奈良	滋賀	京都	大阪	兵庫	和歌山
1人平均月間総実労働時間 (時間)						
所定外労働時間 (男) (時間)	13.3 (40位)	16.6 (2位)	12.5 (45位)	13.5 (36位)	15.2 (13位)	14.2 (29位)
所定外労働時間 (女) (時間)	4.5 (36位)	6.1 (6位)	5.2 (25位)	5.2 (25位)	4.6 (35位)	5.2 (25位)

資料出所方法等

- 資料出所 労働省「毎月勤労統計調査年報」
 - 調査時点 平成6年平均
 - 調査周期 毎月
- (注) 常用労働者30人以上の事業所。

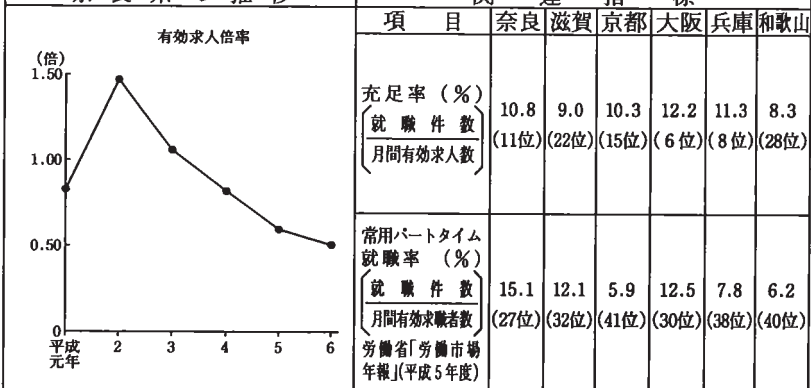
4 勞 働

42 有効求人倍率

都道府県名	順位	有効求人倍率(倍)	都道府県名	順位	有効求人倍率(倍)
島根	1	1.29	茨城	25	0.71
香川	2	1.23	徳島	25	0.71
福井	3	1.21	児島	25	0.71
鳥取	4	1.19	秋田	28	0.70
新潟	5	1.17	三重	28	0.70
長野	6	1.16	和歌山	30	0.69
山梨	7	1.13	歌賀	30	0.69
岐阜	8	1.05	賀均	32	0.66
岡山	9	1.03	全平	32	0.64
富山	10	0.99	長崎	33	0.64
山形	11	0.98	熊本	34	0.58
石川	12	0.96	北海	35	0.56
岩手	13	0.95	高知	36	0.55
栃木	14	0.92	★ 高松	37	0.51
群馬	15	0.89	千代田	38	0.50
愛媛	17	0.86	東京	39	0.49
福島	17	0.86	京都	40	0.48
茨城	19	0.82	福岡	40	0.48
栃木	20	0.81	埼玉	42	0.46
宮城	21	0.80	兵庫	43	0.45
大分	22	0.78	大阪	44	0.43
佐賀	23	0.74	奈良	45	0.42
愛媛	24	0.72	青森	46	0.39
			沖繩	47	0.19

奈良県の推移

関連指標



資料出所等

資料出所等
 ・資料出所：労働省「労働統計年報」平成6年
 ・調査時期：毎年
 ・調査周期：毎年
 ・算出方法：① 月間有効求人人数 ÷ 月間有効求職者数
 ② 新規学卒者を除く。
 (注) ① パートタイムを含む。

指標メモ

経済成長率

国の成長を包括的に表示するものであって、国内総生産（GDP）及び国民総生産（GNP）の対前年度増加率をいう。

その年度の市場価格で表示する名目値と、物価変動による影響を除去した実質値の2種類がある。

従来、わが国では経済成長率を測定する指標としてGNPを用いてきたが、1993年7～9月期からGNPに替えてGDPを採用することになった。

求人倍率

求職者数に対する求人数の比率を求人倍率といい、新規求人倍率（新規求人数／新規求職者数）や、有効求人倍率（有効求人数／有効求職者数）などがある。

求人倍率が1を上回ると、労働需給がタイトな状態にあることを示し、下回ると、緩和状態にあることを示している。また、求人倍率は景気動向とほぼ一致して動くため、労働需給面から景気局面を判断する重要な指標として使われている。