

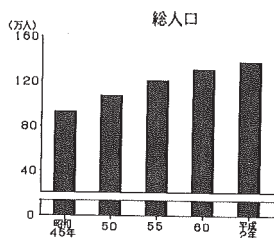
2 人 口  
7 総 人 口

都道府県名	順位	総 人 口 (人)	都道府県名	順位	総 人 口 (人)
東 京	1	11,855,563	山 口	25	1,572,616
大 阪	2	8,734,516	長 崎	26	1,562,959
神 奈 川	3	7,890,391	愛 媛	27	1,515,025
愛 知	4	6,690,603	青 森	28	1,482,873
埼 玉	5	6,405,319	岩 手	29	1,416,928
北 海 道	6	5,643,647	☆ 奈 良	30	1,375,481
千 葉	7	5,555,429	山 形	31	1,258,390
兵 庫	8	5,405,040	大 分	32	1,236,942
福 岡	9	4,811,050	秋 田	33	1,227,478
静 岡	10	3,670,840	滋 賀	34	1,222,411
広 島	11	2,849,847	沖 縄	35	1,222,398
茨 城	12	2,845,382	宮 崎	36	1,168,907
京 都	13	2,602,460	石 川	37	1,164,628
新 潟	14	2,474,583	富 山	38	1,120,161
宮 城	15	2,248,558	和 歌 山	39	1,074,325
長 野	16	2,156,627	香 川	40	1,023,412
福 井	17	2,104,058	佐 賀	41	877,851
岐 阜	18	2,066,569	山 梨	42	852,966
群 馬	19	1,966,265	梨 枝	43	831,598
栃 木	20	1,935,168	島 知	44	825,034
岡 山	20	1,925,877	福 井	45	823,585
熊 本	22	1,840,326	島 根	46	781,021
鹿 児 島	23	1,797,824	鳥 取	47	615,722
三 重	24	1,792,514	全 国		123,611,167

奈 良 県 の 推 移

関 連 指 標

項目	関 連 指 標					
	奈良	滋賀	京都	大阪	兵庫	和歌山
人口性比 (%) 〔男性人口÷ 女性人口〕	93.2 (25位)	96.7 (11位)	95.0 (15位)	97.3 (9位)	94.1 (23位)	90.6 (37位)
第1回国勢調査(大正9年) 人口 (千人)	565 (46位)	651 (41位)	1,287 (17位)	2,588 (2位)	2,302 (4位)	750 (33位)



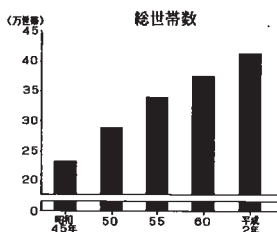
資料出所  
方法  
等

・資料出所 総務庁「国勢調査報告」  
・調査時点 平成2年10月1日  
・調査周期 5年毎

## 8 総世帯数

都道府県名	順位	総世帯数(世帯)	都道府県名	順位	総世帯数(世帯)
東 京	1	4,785,406	山 口	25	536,936
大 阪	2	3,091,912	愛 媛	26	512,771
神 奈 川	3	2,847,812	長 崎	27	503,741
愛 知	4	2,174,110	青 森	28	455,304
埼 玉	5	2,044,234	岩 手	29	427,458
北 海 道	6	2,031,612	☆ 奈 良	30	413,323
千 葉	7	1,813,903	大 分	31	411,634
兵 庫	8	1,791,672	宮 崎	32	392,653
福 岡	9	1,639,213	沖 縄	33	368,295
静 岡	10	1,117,693	石 川	34	361,157
広 島	11	981,096	秋 田	35	358,562
京 都	12	902,420	滋 賀	36	352,364
次 都 府	13	833,634	和 歌 山	37	345,446
新 潟	14	707,779	山 形	38	341,638
宮 城	15	699,740	山 西	39	322,797
鹿 児 島	16	659,880	富 山	40	314,602
長 野	17	657,287	高 知	41	291,804
岡 山	18	609,712	山 梨	42	263,553
福 井	19	606,936	山 梨	43	259,729
群 馬	20	603,198	徳 島	44	251,225
岐 阜	21	602,906	鳥 取	45	236,110
熊 本	22	578,862	福 井	46	234,192
栃 木	23	573,521	鳥 取	47	179,829
三 重	24	546,117	全 国	取 計	41,035,777

## 奈 良 県 の 推 移



## 関 連 指 標

項 目	奈良	滋賀	京都	大阪	兵庫	和歌山
核家族世帯の割合(対普通世帯総数)(%)	66.1 (8位)	59.9 (23位)	60.8 (19位)	67.3 (3位)	66.6 (6位)	62.6 (14位)
第1回国勢調査(大正9年)総世帯数(世帯)	113,178 (46位)	143,426 (37位)	276,931 (12位)	567,104 (2位)	492,529 (3位)	161,742 (29位)

資料出所方法等

- 資料出所 総務庁「国勢調査報告」
- 調査時点 平成2年10月1日
- 調査周期 5年毎

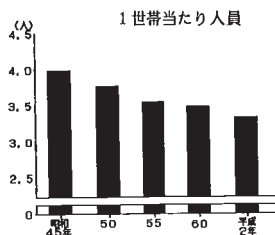
2 人 口

9 1世帯当たり人員

都道府県名	順位	1世帯当たり人員 (人)	都道府県名	順位	1世帯当たり人員 (人)
山 富 福 新 佐	形 山	1	徳 島	25	3.20
	井 山	2		26	3.18
	湯 井	3		27	3.17
	賀 湯	4		28	3.16
	賀 湯	5		29	3.13
滋 福 岐 鳥 秋	賀 島	6	和 歌 山	30	3.11
	島 島	6		31	3.10
	阜 阜	8		32	3.08
	取 取	9		33	3.06
	田 田	9		34	3.02
茨 栃 奈 沖 岩	城 木	11	全 国 平 均 分		3.01
	良 木	12		35	3.00
	良 木	13		36	2.98
	縄 手	14		37	2.95
	縄 手	15		38	2.93
島 静 三 長 群	根 岡	15	山 口	38	2.93
	岡 岡	17		40	2.90
	重 重	17		41	2.88
	野 野	17		42	2.83
	馬 馬	20		43	2.82
青 山 石 宮	森 梨	20	神 奈 川	44	2.80
	川 川	22		45	2.78
	川 川	23		46	2.72
	城 城	23		46	2.72
	城 城	24		47	2.48

奈 良 県 の 推 移

関 連 指 標



項 目	奈良	滋賀	京都	大阪	兵庫	和歌山
65歳以上の親族のいる世帯の割合 (対普通世帯数) (%)	28.9 (35位)	32.4 (27位)	27.4 (38位)	21.3 (44位)	27.6 (37位)	35.5 (11位)
1世帯当たり人員 (人) 第1回国勢調査(大正9年)	4.99 (20位)	4.54 (45位)	4.65 (38位)	4.56 (43位)	4.67 (36位)	4.64 (39位)

資料出所  
出方  
所法  
等

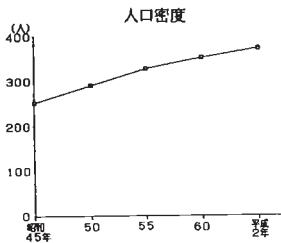
・資料出所 総務庁「国勢調査報告」  
 ・調査時点 平成2年10月1日  
 ・調査周期 5年毎  
 ・算出方法 総人口÷総世帯数

## 10 人口密度

都道府県名	順位	1 km 当たり 人口密度(人)	都道府県名	順位	1 km 当たり 人口密度(人)
東大 神奈 埼愛	京 1	5,430	岡 山	24	271
	阪 2	4,637	愛 媛	25	267
	川 3	3,308	富 山	26	264
	玉 4	1,687	山 口	27	257
	知 5	1,300	本 熊	28	249
千福 兵京 香	葉 6	1,078	和 歌 山	29	227
	岡 7	969	德 島	30	201
	庫 8	645	新 潟	31	197
	都 9	564	福 鹿	31	197
	川 10	546	鹿 児 島	33	196
冲静 茨長 奈	繩 11	540	大 岐	34	195
	岡 12	472	山 梨	34	195
	城 13	467	鳥 取	36	191
	崎 14	382	長 野	37	176
	良 15	373	長 野	38	159
☆ 佐 広全 三群	賀 16	360	青 森	39	154
	島 17	336	福 宮	40	153
	均 18	332	山 形	41	151
	重 18	310	島 根	42	135
	馬 19	309	島 根	43	118
宮滋 栃石	城 19	309	高 知	44	116
	賀 21	304	秋 田	45	106
	木 22	302	岩 手	46	93
	川 22	302	道 道	46	93
	23	278	北 海	47	68

## 奈 良 県 の 推 移

## 関 連 指 標



項 目	奈良	滋賀	京都	大阪	兵庫	和歌山
可住地面積当 たり人口密度 (人/km <sup>2</sup> )	1,652 (9位)	948 (18位)	2,305 (5位)	6,772 (2位)	2,028 (7位)	989 (16位)
人口集中地区 人口の割合 (対総人口) (%)	56.5 (13位)	33.7 (39位)	80.6 (4位)	95.1 (2位)	73.4 (6位)	42.4 (23位)

資料出  
所等

- ・資料出所 総務庁「国勢調査報告」
- ・調査時点 平成2年10月1日
- ・調査周期 5年毎
- ・算出方法 総人口÷総面積

2 人 口

11 出生率

都道府県名	順位	人口千人当たり 出生数	都道府県名	順位	人口千人当たり 出生数
沖 滋 佐 福 愛	縹	14.0	岡 長 石 群 全 国 平 均	山	9.9
	賀	11.1		野	9.9
	島	10.9		川	9.9
	知	10.8		馬	9.9
		10.6		均	9.9
長 福 鹿 鳥 宮	崎	10.6	埼 青 岐 新 奈	玉	9.9
	井	10.5		森	9.9
	取	10.5		早	9.8
	城	10.4		渇	9.7
		10.4		良	9.7
宮 栃 熊 広 茨	崎	10.4	愛 北 島 千 徳	媛	9.6
	木	10.3		道	9.6
	本	10.3		根	9.6
	島	10.1		葉	9.6
	城	10.1		島	9.6
静 山 岩 福 三	岡	10.1	和 大 香 京 富	山	9.4
	梨	10.1		分	9.4
	手	10.1		川	9.3
	岡	10.0		都	9.3
	重	10.0		山	9.0
山 兵 神 大	形	10.0	秋 東 山 高	田	9.0
	庫	10.0		京	8.8
	川	10.0		口	8.7
	阪	10.0		知	8.7
		9.9			

奈 良 県 の 推 移

関 連 指 標

		項 目	奈良	滋賀	京都	大阪	兵庫	和歌山
<p>(A) 出生率</p> <p>1988 00 62 歳 2</p>	人口千人当たり婚姻件数(件)	5.46 (19位)	5.59 (15位)	5.51 (18位)	6.58 (3位)	5.82 (9位)	5.29 (24位)	
	人口千人当たり離婚件数(件)	1.10 (31位)	0.92 (44位)	1.17 (24位)	1.55 (4位)	1.23 (15位)	1.36 (9位)	

資料出所  
出方法  
所法  
等

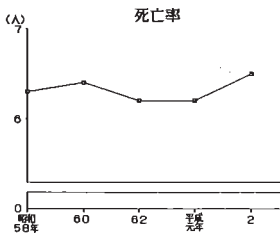
・資料出所 厚生省「人口動態統計」  
 ・調査時点 平成2年  
 ・調査周期 毎年  
 ・算出方法 出生数÷総人口

## 12 死亡率

都道府県名	順位	人口千人当たり 死 亡 数	都道府県名	順位	人口千人当たり 死 亡 数	
高島	知根	1	9.3	福 島	25	7.5
鹿 児	島	2	9.1	青 森	26	7.3
徳 島	鹿	3	8.8	広 島	27	7.2
和 歌	島	4	8.7	石 川	28	7.1
	山	5	8.6	柘 木	29	7.0
鳥 取	取	6	8.5	福 岡	29	7.0
山 形	口	7	8.4	京 都	31	6.9
佐 賀	形	8	8.3	群 馬	31	6.9
大 分	賀	8	8.3	群 馬	33	6.8
	分	8	8.3	兵 庫	33	6.8
愛 媛	媛	11	8.2	茨 城	35	6.7
秋 田	田	11	8.2	全 国	平均	6.6
香 川	川	13	8.1	☆ 奈 良	36	6.5
長 岡	崎	14	8.0	滋 賀	36	6.5
	山	14	8.0	北 海	36	6.5
熊 本	本	16	7.9	静 岡	39	6.4
山 梨	梨	17	7.7	宮 城	40	6.2
長 野	野	17	7.7	大 阪	41	6.1
富 山	山	17	7.7	東 京	42	5.9
岩 手	手	17	7.7	愛 知	43	5.6
三 重	重	21	7.6	沖 縄	44	5.3
宮 崎	崎	21	7.6	千 葉	45	5.2
新 潟	潟	21	7.6	神 奈 川	46	5.0
福 井	井	21	7.6	埼 玉	47	4.9

## 奈 良 県 の 推 移

## 関 連 指 標



項 目	奈良	滋賀	京都	大阪	兵庫	岡山
悪性新生物死亡数 (人口10万人 当たり) (人)	177.1 (32位)	167.0 (39位)	182.6 (31位)	176.4 (33位)	184.6 (30位)	222.7 (5位)
心疾患死亡数 (人口10万人 当たり) (人)	140.2 (28位)	135.9 (33位)	135.4 (34位)	124.5 (41位)	137.9 (31位)	187.2 (2位)

算出方法等

- 資料出所 厚生省「人口動態統計」
- 資料時点 平成2年
- 調査周期 毎年
- 算出方法 死亡数÷総人口
- (注) 全国値には、不詳分を含む

2 人 口

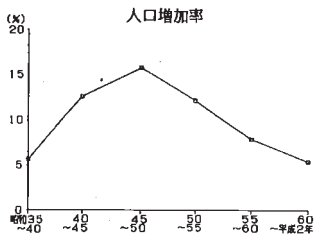
13 人口増加率

都道府県名	順位	人口増加率 (%)	都道府県名	順位	人口増加率 (%)
埼玉	1	9.24	京都	24	0.61
千葉	2	7.91	山梨	25	0.47
神奈川	3	7.38	東京	26	0.22
茨城	4	5.76	富山	27	0.16
☆ 奈良	5	5.41	徳島	28	0.14
栃木	6	4.42	香川	29	0.08
群馬	7	3.70	鳥取	30	△0.05
茨城	8	3.67	島根	31	△0.16
神奈川	9	3.65	新佐賀	32	△0.25
愛知	10	3.32	山形	33	△0.26
宮城	11	2.69	徳島	34	△0.39
静岡	12	2.59	宮崎	35	△0.56
山梨	13	2.42	北海道	36	△0.63
兵庫	14	2.41	分岐	37	△0.98
群馬	15	2.34	大分	38	△1.06
全福	16	2.12	岩手	39	△1.16
福岐	17	1.95	鹿島	40	△1.18
福島	18	1.87	児島	40	△1.18
福広	19	1.14	和歌山	42	△1.71
		1.09	高知	43	△1.76
石川	20	1.07	山口	44	△1.81
長野	21	0.92	秋田	45	△1.95
大阪	22	0.77	青森	46	△2.12
福岡	23	0.73		47	△2.73

奈良 県 の 推 移

関 連 指 標

項目	奈良 県 の 推 移					
	奈良	滋賀	京都	大阪	兵庫	和歌山
自然増加率(%) (出生数-死亡数)÷総人口 厚生省「人口動態統計月報(概数)」 (平成2年)	0.317 (13位)	0.462 (5位)	0.237 (30位)	0.389 (8位)	0.317 (13位)	0.079 (44位)
社会増加率(%) (転入者数-転出者数)÷ 転入人口 総務庁「住民基本台帳人口移動報告年報」 (平成2年)	0.658 (4位)	0.854 (2位)	△0.320 (33位)	△0.592 (45位)	0.296 (9位)	0.051 (14位)



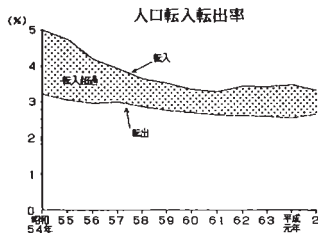
資料出所方法等

- 資料出所 総務庁「国勢調査報告」
- 調査時点 平成2年10月1日
- 調査周期 5年毎
- 算出方法 (平成2年国勢調査人口-昭和60年国勢調査人口)÷昭和60年国勢調査人口

## 14 人口転入率

都道府県名	順位	人口転入率 (%)	都道府県名	順位	人口転入率 (%)								
千 東 神 埼 ☆ 奈	葉 京 川 玉 良	1 2 3 4 5	熊 鳥 青 岡 静	木 取 森 山 岡	24 25 26 27 28	3.91 3.82 3.77 3.75 3.31	2.19 2.13 2.10 2.09 2.05						
	滋 宮 全 福 京	賀 城 均 岡 都		6 7 8 8	岐 愛 和 沖 石	早 知 山 纒 川	28 30 31 32 33	3.00 2.74 2.56 2.55 2.55	2.05 2.03 2.02 2.00 1.94				
		茨 兵 広 香 山		城 庫 島 川 梨		10 11 12 12 14	島 岩 愛 福 群	根 手 媛 島 馬	34 35 36 37 38	2.53 2.52 2.47 2.47 2.42	1.93 1.91 1.86 1.81 1.79		
				佐 宮 三 山 栃		賀 崎 重 口 木		15 16 17 18 18	徳 高 長 福 秋	島 知 野 井 田	38 40 41 42 43	2.41 2.39 2.36 2.32 2.32	1.79 1.73 1.72 1.62 1.60
						長 鹿 大 大		崎 島 分 阪		20 21 22 23	富 山 新 北 海	山 形 潟 道	44 45 46 47

## 奈 良 県 の 推 移



## 関 連 指 標

項 目	奈良	滋賀	京都	大阪	兵庫	和山
転入者数 (人)	45,543 (15位)	36,707 (24位)	66,446 (13位)	192,030 (5位)	136,151 (6位)	21,699 (37位)
昼間流入人口 比率 (%) 「昭和60年国 勢調査報告」 (昭和60年10 月1日)	3.26 (5位)	1.89 (12位)	6.14 (3位)	7.89 (2位)	2.39 (8位)	1.21 (16位)

資料出  
所方  
法等

- 資料出所 総務庁「住民基本台帳人口移動報告年報」
- 調査時点 平成2年
- 調査周期 毎年
- 算出方法 転入者(年計) ÷ 総人口



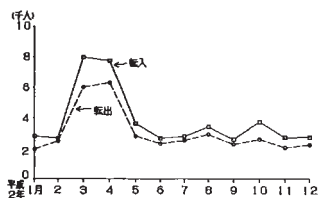
2 人 口

15 人口転出率

都道府県名	順位	人口転出率 (%)	都道府県名	順位	人口転出率 (%)
東 京 神 奈 川 千 葉 長 崎 京 都	1	4.25	兵 庫 高 知 愛 媛 岡 山 滋 賀	24	2.22
	2	3.20		25	2.17
	3	3.17		26	2.16
	4	2.93		27	2.15
	5	2.87		27	2.15
青 島 埼 玉 宮 崎 山 口 大 阪	6	2.85	石 川 茨 城 徳 島 山 梨 静 岡	29	2.06
	7	2.82		30	2.04
	8	2.81		31	2.03
	9	2.80		31	2.03
	10	2.79		33	2.02
鹿 児 島 佐 賀 奈 良 全 国 香 川 平 野	11	2.78	三 重 秋 田 愛 知 栃 木 和 歌 山	34	2.01
	12	2.74		34	2.01
	13	2.65		36	1.98
	14	2.55		36	1.98
				38	1.97
宮 城 大 分 福 岡 熊 本	15	2.52	福 崎 岐 山 福 井 長 野	39	1.92
	15	2.52		40	1.90
	17	2.50		41	1.83
	18	2.49		41	1.83
	19	2.38		43	1.73
島 根 沖 縄 鳥 取 岩 手	20	2.37	群 馬 富 山 新 潟 北 海 道	44	1.72
	21	2.36		45	1.70
	22	2.29		46	1.63
	22	2.29		46	1.63
	23	2.26		47	1.52

奈良県の月別転入転出者数

関 連 指 標



項 目	奈良	滋賀	京都	大阪	兵庫	和歌山
転出者数 (人)	36,497 (26位)	26,265 (34位)	74,779 (10位)	243,752 (3位)	120,176 (7位)	21,146 (40位)
昼間流出口比率 (%) 「昭和60年国勢調査報告」 (昭和60年10月1日)	16.13 (1位)	6.51 (6位)	5.04 (7位)	2.57 (14位)	6.92 (5位)	2.63 (13位)

資料出所  
出方  
所法  
等

資料出所 総務庁「住民基本台帳人口移動報告年報」  
 調査時点 平成2年  
 調査周期 毎年  
 算出方法 転出者(年計) ÷ 総人口

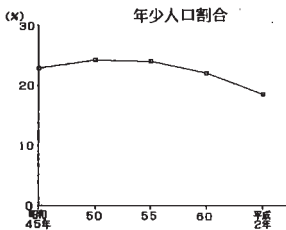
## 16 年少人口割合

都道府県名	順位	年少人口割合 (%)	都道府県名	順位	年少人口割合 (%)
沖宮	1	24.5	☆奈石	23	18.6
滋賀	2	20.5	良川	26	18.5
長	3	20.4	愛知	26	18.5
佐	4	20.3	愛三	26	18.5
	5	20.2	重	29	18.4
福鹿	6	20.1	島根	29	18.4
児	7	19.9	広島	29	18.4
茨	8	19.6	北山	32	18.3
栃	8	19.6	海	32	18.3
青	10	19.5	山梨	32	18.3
			兵庫	32	18.3
宮城	10	19.5	岡	32	18.3
熊取	12	19.3	全	32	18.2
鳥本	13	19.2	国	32	18.2
岩手	14	19.0	平	32	18.2
福井	15	18.9	香	33	18.2
			徳	37	18.1
静岡	15	18.9	秋	38	18.0
福	15	18.9	和	39	17.9
岐	18	18.8	山	39	17.9
群	18	18.8	歌	39	17.9
埼	19	18.7	山	41	17.7
			口	41	17.7
新潟	19	18.7	山	42	17.5
			知	42	17.5
大	19	18.7	高	42	17.5
山	19	18.7			
千	23	18.6	神	44	17.2
	23	18.6	奈	44	17.2
			京	44	17.2
			大	44	17.2
			東	47	14.6
			阪	47	14.6
			京	47	14.6

## 奈良県の推移

## 関連指標

項目	奈良県の推移					
	奈良	滋賀	京都	大阪	兵庫	岡山
年少人口割合 (%)						
「第1回国勢調査」(大正9年)	37.6 (17位)	35.9 (32位)	33.0 (45位)	31.8 (46位)	34.7 (41位)	37.9 (16位)
年少人口指数 年少人口 ÷ 生産年齢人口	26.7 (36位)	30.2 (7位)	24.7 (44位)	23.7 (45位)	26.4 (38位)	26.9 (33位)



資料出  
所法  
等

- ・調査出所 総務庁「国勢調査報告」
- ・調査時点 平成2年10月1日
- ・調査周期 5年毎
- ・算出方法 14歳以下人口 ÷ 総人口

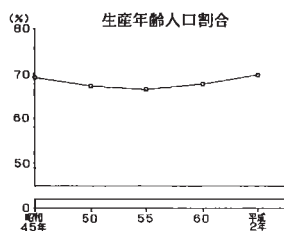
2 人 口

17 生産年齢人口割合

都道府県名	順位	生産年齢人口割合 (%)	都道府県名	順位	生産年齢人口割合 (%)
東 京	1	74.1	山 梨	24	66.8
神 奈 川	2	73.6	岡 山	24	66.8
埼 玉	3	72.8	和 歌 山	26	66.7
大 阪	4	72.7	和 歌 山	27	66.5
千 葉	5	71.9	秋 田	27	66.5
愛 知	6	71.5	香 川	27	66.5
☆ 京 都	7	69.8	岩 手	29	66.4
全 国	8	69.7	山 德	30	66.3
北 海 道	9	69.5	山 福	30	66.3
		69.5	新 潟	32	66.2
			福 井	33	66.0
兵 庫	10	69.4	愛 知	33	66.0
静 岡	11	68.9	長 野	35	65.7
岐 阜	12	68.5	大 分	35	65.7
宮 城	13	68.3	福 山	37	65.5
茨 城	13	68.3	山 形	38	65.1
福 群 島	13	68.3	熊 本	38	65.1
栃 木	16	68.2	宮 崎	38	65.1
三 重	17	68.0	高 知	41	65.0
広 島	17	68.0	長 崎	41	65.0
	17	68.0	沖 縄	43	64.9
青 森	20	67.5	佐 賀	44	64.6
石 川	20	67.5	鳥 取	45	64.5
滋 賀	22	67.4	鹿 児 島	46	63.4
富 山	23	67.3	島 根	47	63.3

奈 良 県 の 推 移

関 連 指 標



項 目	奈良	滋賀	京都	大阪	兵庫	和歌山
生産年齢人口割合 (%) 「第1回国勢調査」 (大正9年)	57.4 (21位)	57.5 (18位)	61.9 (3位)	64.9 (2位)	60.2 (6位)	56.3 (30位)
従属人口指数 (年少人口+老年人口)÷ 生産年齢人口]	43.3 (40位)	48.1 (26位)	42.7 (41位)	37.0 (45位)	43.5 (38位)	49.9 (22位)

資料出所等

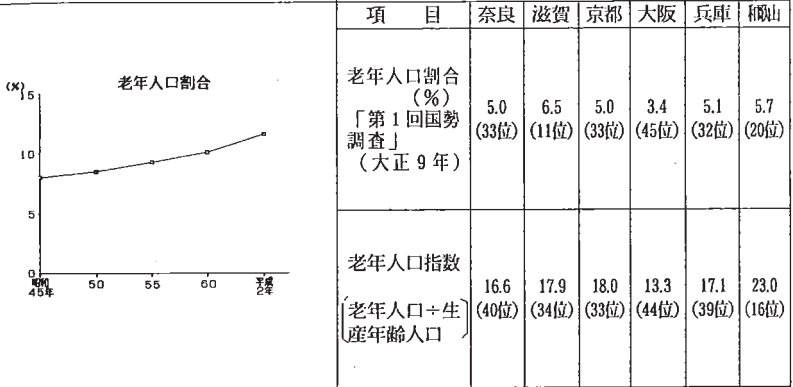
- 資料出所 総務庁「国勢調査報告」
- 調査時点 平成2年10月1日
- 調査周期 5年毎
- 算出方法 (15歳～64歳人口) ÷ 総人口

18 老年人口割合

都道府県名	順位	老年人口割合 (%)	都道府県名	順位	老年人口割合 (%)
島根	1	18.2	石川	25	13.8
高知	2	17.2	三重	26	13.6
鹿島	3	16.6	広島	27	13.4
山形	4	16.3	群馬	28	13.0
鳥取	5	16.2	青森	29	12.9
長野	6	16.1	岐阜	30	12.7
山梨	7	15.9	京都	31	12.6
秋田	8	15.6	福岡	32	12.4
徳島	9	15.5	栃木	33	12.3
大分	9	15.5	静岡	34	12.1
香川	11	15.4	全国平均		12.0
愛媛	11	15.4	北海道	35	12.0
熊本	11	15.4	滋賀	35	12.0
新潟	14	15.3	宮城	37	11.9
和歌山	14	15.3	茨城	37	11.9
富山	16	15.1	兵庫	37	11.9
佐賀	16	15.1	★奈良	40	11.6
福井	18	14.8	東京	41	10.5
山梨	18	14.8	東海	42	9.9
梨山	18	14.8	愛知	43	9.8
長崎	21	14.7	大分	44	9.7
岩手	22	14.5	千葉	45	9.2
福島	23	14.3	神奈川	46	8.8
宮城	24	14.2	埼玉	47	8.3

奈良県の推移

関連指標



資料出所 総務庁「国勢調査報告」  
 資料出方 調査時点 平成2年10月1日  
 所法 調査周期 5年毎  
 等 算出方法 65歳以上人口 ÷ 総人口