

64 家計実収入額（勤労者世帯）

都道府県名	順位	1世帯当たり1か月の 実収入額（円）	都道府県名	順位	1世帯当たり1か月の 実収入額（円）
石川	1	604,605	長野	24	513,875
富山	2	603,289	愛媛	25	511,981
岐阜	3	595,782	長崎	26	509,542
埼玉	4	588,750	栃木	27	508,956
大分	5	582,154	福島	28	506,858
岡山	6	578,085	熊本	29	504,997
山形	7	574,745	鳥取	30	502,621
奈良	8	572,669	島根	31	501,374
福山	9	570,261	山梨	32	494,854
山口	10	569,074	香川	33	490,286
東京	11	566,824	和歌山	34	489,255
茨城	12	557,679	秋田	35	479,964
新潟	13	554,782	大分	36	471,556
三重	14	532,874	鹿儿岛	37	470,355
愛媛	15	530,651	佐賀	38	469,415
千叶	16	529,722	福岡	39	468,936
☆奈良	17	526,182	群馬	40	466,818
北海道	18	522,070	宮城	41	462,042
北海	19	521,860	京都	42	461,318
全国平均		521,757	岩手	43	456,295
徳島	20	520,661	高知	44	456,242
静岡	21	516,105	宮城	45	427,167
青森	22	515,402	兵庫	46	410,389
福井	23	515,217	沖縄	47	361,892

奈良県の推移		関連指標						
		項目	奈良	滋賀	京都	大阪	兵庫	岡山
<p>勤労者世帯1世帯当たり1か月平均 家計実収入額</p> <p>(千円)</p>		勤労者世帯の 実収入に占める 妻の収入の 割合 (%)	2.6 (46位)	9.7 (13位)	6.9 (29位)	7.4 (27位)	6.9 (29位)	6.5 (33位)
		世帯主の勤め 先収入（勤労 者世帯1か月 平均） (円)	477,729 (5位)	436,207 (21位)	384,789 (38位)	395,738 (34位)	345,584 (46位)	434,238 (22位)

資料出
所法
等

- ・資料出所 総務庁「家計調査年報」
 - ・調査時点 平成2年（1か月平均）
 - ・調査周期 毎月
- (注) 都道府県庁所在都市の数値である

7 家計と消費

65 家計消費支出額（全世帯）

都道府県名	順位	1世帯当たり1か月の消費支出額（円）	都道府県名	順位	1世帯当たり1か月の消費支出額（円）
神奈川	1	360,858	徳島	24	303,903
埼玉	2	358,005	長崎	25	303,630
東京	3	351,042	山口	26	301,215
千葉	4	347,587	北海道	27	298,102
茨城	5	337,550	北海	28	297,972
石川	6	336,358	鳥取	29	297,444
山形	7	333,965	静岡	30	297,304
滋賀	8	329,421	福井	31	296,512
山梨	9	328,496	長野	32	295,582
大分	10	326,590	群馬	33	294,693
岐阜	11	326,435	京都	34	294,493
新潟	12	324,694	宮城	35	291,898
富山	13	321,095	島根	36	291,032
★奈良	14	319,319	佐賀	37	285,590
栃木	15	318,123	岩手	38	285,468
愛知	16	317,480	香和歌	39	284,966
秋大	17	314,236	和歌	40	281,206
全愛	18	313,542	青森	41	277,140
国平	19	311,174	兵熊	42	276,299
愛媛	19	308,265	熊本	43	269,440
岡山	20	307,120	高知	44	268,490
福島	21	305,840	鹿見	45	264,143
広島	22	305,662	宮崎	46	256,187
	23	304,809	沖縄	47	233,987

奈良県の推移

関連指標

項目	奈良	滋賀	京都	大阪	兵庫	和歌山
全世帯1世帯当たり1か月平均 家計消費支出額 (円)	420,271 (16位)	417,270 (17位)	392,368 (31位)	391,357 (32位)	335,292 (46位)	379,957 (38位)
食料費割合 (全世帯) [エンゲル係数] (%)	25.5 (18位)	28.1 (4位)	30.7 (1位)	27.9 (5位)	28.6 (2位)	28.6 (2位)

資料出所等

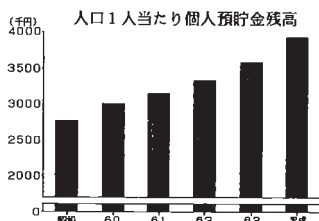
- 資料出所 総務庁「家計調査年報」
- 調査時点 平成2年（1か月平均）
- 調査周期 毎月
- (注) 都道府県庁所在都市の数値である

66 個人預貯金残高

都道府県名	順位	人口1人当たり 個人預貯金残高(円)	都道府県名	順位	人口1人当たり 個人預貯金残高(円)
東 京	1	5,463,203	栃 木	24	3,488,836
和 歌	2	4,574,319	山 口	25	3,351,514
京 都	3	4,278,926	茨 城	26	3,293,306
香 川	4	4,264,768	茨 城	27	3,188,351
大 阪	5	4,204,598	鳥 取	28	3,153,464
福 井	6	4,179,704	新 潟	29	3,082,205
岐 山	7	4,154,146	奈 川	30	2,946,767
山 梨	8	4,055,981	川 玉	31	2,943,627
徳 島	9	4,025,240	賀 根	32	2,930,028
☆ 奈 良	10	3,926,150	葉 千	33	2,921,305
富 山	11	3,899,017	大 分	34	2,846,907
長 野	12	3,859,481	岡 形	35	2,785,926
三 重	13	3,844,190	山 島	36	2,733,490
愛 知	14	3,830,069	福 道	37	2,718,361
兵 庫	15	3,787,085	北 海	38	2,637,525
滋 賀	16	3,715,434	熊 本	39	2,595,208
石 川	17	3,666,568	長 崎	40	2,558,736
群 馬	18	3,632,934	岩 手	41	2,528,910
静 岡	19	3,569,053	鹿 島	42	2,429,236
広 島	20	3,564,264	宮 城	43	2,416,577
岡 山	21	3,559,452	秋 田	44	2,315,699
全 国 平 均	22	3,527,955	宮 崎	45	2,270,599
高 知	23	3,512,165	青 森	46	2,229,139
愛 媛	23	3,501,573	沖 縄	47	1,896,537

奈 良 県 の 推 移

関 連 指 標



項 目	奈良	滋賀	京都	大阪	兵庫	和歌山
貯蓄額現在高 (勤労者1世 帯当たり) (千円)	9,474 (11位)	10,863 (3位)	9,069 (17位)	9,262 (14位)	10,357 (4位)	8,990 (18位)
総務庁 「全国消費実 態調査報告」 (平成元年)						
平均貯蓄率 (%) 〔貯金及び保険掛金 -貯金引出し及び 保険取金 可処分所得 総務庁「家計調査 年報」(平成2年)〕	16.7 (27位)	14.9 (35位)	12.0 (44位)	24.4 (5位)	14.1 (38位)	18.7 (19位)

資料出
所方
法等

- ・資料出所 日本銀行「都道府県別経済統計」
- ・調査時点 平成2年3月31日
- ・調査周期 毎年
- ・算出方法 個人預貯金残高÷総人口

7 家計と消費

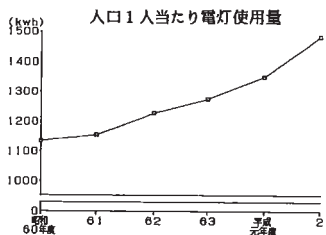
67 電灯使用量

都道府県名	順位	人口1人当たり 電灯使用量(kwh)	都道府県名	順位	人口1人当たり 電灯使用量(kwh)
東京都 大阪府 和歌山県 石川県	1	1,702.91	滋賀県 山梨県 山形県 福島県	24	1,412.78
	2	1,655.04		25	1,406.94
	3	1,644.60		26	1,402.76
	4	1,592.63		27	1,399.98
	5	1,538.69		28	1,377.76
福井県 香川県 山梨県 徳島県	6	1,529.90	福井県 岡山県 根拠 木城	29	1,375.17
	7	1,517.47		30	1,365.51
	8	1,508.85		31	1,358.48
	9	1,506.75		32	1,343.55
奈良県 兵庫県 高知県	10	1,500.73	大分県 新宮 佐賀県 長門	33	1,318.63
	11	1,483.84		34	1,318.57
	12	1,480.66		35	1,292.74
	13	1,469.24		36	1,276.41
長門県 愛媛県 全日本 静岡県	14	1,466.61	鹿島 熊本 北海道 福島 山形	37	1,266.73
	15	1,461.67		38	1,266.19
	16	1,457.37		39	1,249.84
	17	1,456.08		40	1,249.24
三重県 岐阜県 群馬県 奈良県	18	1,452.34	宮城 岩手 青森 秋田	41	1,249.02
	19	1,435.30		42	1,237.61
	20	1,433.46		43	1,222.99
	21	1,427.05		44	1,214.11
三岐 群馬 神奈川	22	1,421.20	45	1,199.78	
	23	1,419.44	46	1,190.93	
	23	1,415.59	47	1,161.73	

奈良県の推移

関連指標

項目	奈良					
	奈良	滋賀	京都	大阪	兵庫	和歌山
光熱水道費割合(全世帯)(%) 総務庁「家計調査年報」(平成2年)	5.7 (23位)	5.8 (16位)	5.4 (29位)	5.4 (29位)	5.9 (11位)	5.3 (34位)
住居費割合(全世帯)(%) 総務庁「家計調査年報」(平成2年)	5.7 (12位)	3.1 (46位)	4.1 (33位)	6.0 (9位)	7.2 (2位)	3.1 (46位)



資料出所方法等

- 資料出所 電気事業連合会「電気事業便覧」
- 調査時点 平成2年度
- 調査周期 毎年
- 算出方法 電灯使用量÷総人口

68 電話加入数

都道府県名	順位	人口百人当たり 電話加入数(件)	都道府県名	順位	人口百人当たり 電話加入数(件)
東京都	1	65.2	神奈川県	24	41.0
大阪府	2	50.2	奈良県	25	40.1
北海道	3	46.2	川城市	26	40.0
北海	4	44.7	馬場郡	27	39.8
高知	5	43.9	島玉	28	39.7
全国平均		43.8	三重県	29	39.1
全広	6	43.8	三沖	30	38.6
福山	7	43.5	青熊	31	38.3
山兵	8	42.7	熊福	31	38.3
	9	42.6		33	38.2
和歌山	9	42.6	鳥取	34	38.0
鹿山	9	42.6	島根	34	38.0
愛媛	12	42.4	☆ 奈良	36	37.9
大分	12	42.4	新岐	37	37.8
	14	42.3		38	37.7
栃木	15	42.2	長岩	39	37.5
愛知	16	42.1	富山	40	37.2
長野	17	41.8	富山	41	37.0
千代田	18	41.3	滋賀	41	37.0
岡	18	41.3	福島	43	36.6
香川	18	41.3	秋田	44	36.4
宮崎	21	41.2	佐賀	45	35.4
石川	22	41.1	茨城	46	35.1
静	22	41.1	山形	47	34.4

奈良県の推移

関連指標

		項目	奈良	滋賀	京都	大阪	兵庫	岡山
<p>人口百人当たり電話加入数</p>	人口人当たり 加入電話発信 回数 (百回) (平成2年度)	4.6 (41位)	4.6 (41位)	5.9 (8位)	8.0 (2位)	4.5 (43位)	5.8 (12位)	
	住宅用電話加入 数(人口千 人当たり) (件)	284.3 (19位)	257.7 (38位)	318.9 (6位)	362.6 (2位)	258.6 (37位)	294.1 (15位)	

資料出
所
等

- ・資料出所 日本電信電話(株)調
 - ・調査時点 平成3年3月31日
 - ・調査周期 毎年
 - ・算出方法 電話加入数÷総人口
- (注) 公衆電話、内線電話を除く

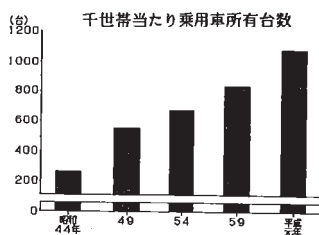
7 家計と消費

69 乗用車所有台数

都道府県名	順位	千世帯当たり乗用車 所有台数 (台)	都道府県名	順位	千世帯当たり乗用車 所有台数 (台)
群馬	1	1,670	愛媛	25	1,178
富山	2	1,600	大宮	26	1,174
長野	3	1,557	崎田	27	1,172
栃木	4	1,541	秋田	28	1,166
福井	5	1,522	山口	29	1,141
岐阜	6	1,521	宮城	30	1,140
山梨	7	1,510	高知	31	1,137
茨城	8	1,498	岩手	32	1,113
滋賀	9	1,486	埼玉	33	1,092
	10	1,470	全国平均		1,090
石川	11	1,467	☆奈良	34	1,082
三重	12	1,427	沖繩	35	1,077
佐賀	13	1,419	長崎	36	1,050
静岡	14	1,375	鹿島	36	1,050
	14	1,375	千代田	38	1,041
福島	16	1,355	広島	39	1,009
愛知	17	1,303	青森	40	990
新潟	18	1,285	福井	40	990
岡山	19	1,282	北海道	42	966
鳥取	20	1,274	北京	43	937
徳島	21	1,273	兵庫	44	908
和歌山	22	1,259	奈良	45	855
島根	23	1,244	大阪	46	753
熊本	24	1,208	大東	47	607

奈良県の推移

関連指標



項目	奈良	滋賀	京都	大阪	兵庫	和歌山
セカンドカー普及率 (%)	23.9 (36位)	46.2 (9位)	18.7 (42位)	10.7 (46位)	18.0 (43位)	33.6 (23位)
1世帯当たりオートバイ・スクーター普及率 (%)	63.9 (4位)	58.5 (12位)	55.4 (16位)	39.2 (37位)	44.7 (30位)	86.9 (1位)

運輸省「陸運統計要覧」(平成2年3月31日)

資料出所法
等

- 資料出所 総務庁「全国消費実態調査報告」
- 調査時点 平成元年
- 調査周期 5年毎

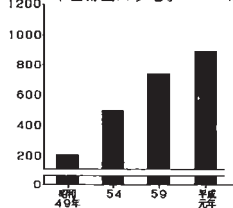
70 電子レンジ所有台数

都道府県名	順位	千世帯当たり電子レンジ所有台数(台)	都道府県名	順位	千世帯当たり電子レンジ所有台数(台)	
☆ 滋賀 奈兵 大山	賀良	908	全国平均		761	
	2	891		石山	25	759
	3	839		川口	26	752
	4	838		栃木	27	737
	5	827		福島	28	731
京香 三千 埼	都川	826	群馬 富福 北海 新	馬山	28	731
	6	826		岡道	30	729
	8	820		湯	30	729
	9	811		32	718	
	10	809		33	696	
徳岡 広和 神	島山	808	熊島 大本 根分 形知	34	695	
	12	805		35	694	
	13	803		36	685	
	14	802		37	682	
	15	798		38	677	
歌奈 長福 愛鳥 静	野井	786	長宮 佐秋 岩	崎城	39	673
	17	781		40	668	
	18	778		41	662	
	18	778		42	626	
	20	775		43	573	
東愛 岐茨	京媛	774	宮青 森鹿 児	崎森	44	567
	22	766		45	562	
	23	765		46	536	
	23	765		46	536	
	24	763		47	492	

奈良県の推移

関連指標

千世帯当たり電子レンジ所有台数



項目	奈良	滋賀	京都	大阪	兵庫	和歌山
都市ガス供給 区域内世帯比 率(対普通世 帯)(%)資源 エネルギー庁 「ガス事業統 計年報」	74.7 (8位)	37.0 (22位)	87.2 (4位)	103.2 (1位)	82.4 (5位)	35.4 (27位)
清酒消費量 (20歳以上人 口1人当たり) (ℓ) 国税庁 「国税庁統計年報」 (平成元年度)	14.29 (35位)	18.98 (11位)	15.41 (30位)	15.27 (31位)	15.88 (27位)	18.68 (13位)

資料出
所
方
法
等

- 資料出所 総務庁「全国消費実態調査報告」
- 調査時点 平成元年
- 調査周期 5年毎

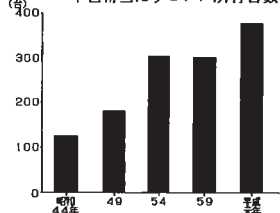
7. 家計と消費

71 ピアノ所有台数

都道府県名	順位	千世帯当たりピアノ 所有台数(台)	都道府県名	順位	千世帯当たりピアノ 所有台数(台)
☆ 奈良	1	377	全国平均		254
三	2	335	大東	25	249
兵	3	308	東	26	247
折	4	305	山	27	243
神	5	302	岐	28	242
京	5	302	徳	29	239
福	7	294	福	30	235
長	7	294	高	31	227
静	7	294	新	32	223
和	10	290	熊	33	217
香	10	290	富	34	209
石	12	283	佐	35	201
愛	13	282	福	36	188
滋	14	281	宮	36	188
埴	15	279	島	38	187
山	15	279	宮		
鳥	17	276	青	39	184
愛	17	276	鹿	40	177
群	19	270	北	41	174
茨	20	269	山	42	173
廣	21	268	長	42	173
千	22	267	秋	45	167
岡	23	259	沖	46	163
大	24	255	岩	47	136

奈良県の推移

千世帯当たりピアノ所有台数



関連指標

項目	奈良	滋賀	京都	大阪	兵庫	和歌山
千世帯当たり ステレオ所有 台数(台)	778 (1位)	728 (5位)	704 (13位)	675 (20位)	667 (24位)	639 (27位)
千世帯当たり ルームエアコン 所有台数(台)	1,711 (2位)	1,395 (12位)	1,679 (3位)	1,810 (1位)	1,425 (10位)	1,496 (7位)

資料出
所
等

- ・資料出所 総務庁「全国消費実態調査報告」
- ・調査時点 平成元年
- ・調査周期 5年毎

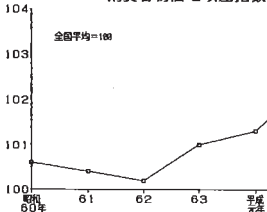
72 消費者物価地域差指数

都道府県名		順位	消費者物価地域差指数 (昭和60年基準)	都道府県名		順位	消費者物価地域差指数 (昭和60年基準)
東 京 神 奈 大 阪 静 岡 京 都	京 川	1	111.4	山 梨	25	100.3	
	奈 阪	2	108.2	岐 阜	25	100.3	
	大 阪	3	104.8	広 島	25	100.3	
	静 岡	4	104.5	全 国平		100.0	
	京 都	5	104.0	山 形	28	99.7	
埼 玉 兵 庫 千 葉 愛 知	玉 庫	6	103.8	茨 城	29	99.6	
	庫 葉	7	103.7	富 山	29	99.6	
	知 賀	8	102.5	島 根	31	99.3	
	知 賀	8	102.5	香 川	31	99.3	
☆ 奈 海 北 福 和 新 福 和 新	良 道	8	102.5	香 長	33	99.1	
	北 道	12	102.4	徳 島	33	99.1	
	福 井	13	102.2	鹿 島	35	98.9	
	和 山	14	102.1	熊 本	36	98.8	
	新 潟	15	102.0	青 森	37	98.7	
宮 城 石 川 三 重 福 岡	城 川	16	101.8	青 佐	38	98.6	
	重 山	16	101.8	大 分	39	98.5	
	山 重	18	101.3	沖 縄	40	98.3	
	岡 山	19	101.2	山 口	41	98.2	
	岡 山	19	101.2	福 島	42	98.0	
高 知 長 崎 栃 木 群 馬	知 崎	21	101.1	岩 手	43	97.9	
	崎 木	22	100.8	愛 媛	44	97.2	
	木 馬	23	100.5	鳥 取	45	97.0	
	馬 馬	23	100.5	秋 田	46	96.7	
	馬 馬	24	100.4	宮 崎	47	96.4	

奈 良 県 の 推 移

関 連 指 標

消費者物価地域差指数



項 目	奈良	滋賀	京都	大阪	兵庫	和歌山
住宅地価格変動率 (%) 国土庁「都道府県地価調査」 (平成3年7月1日)	-8.8 (46位)	-1.6 (43位)	-8.5 (45位)	-18.9 (47位)	-0.1 (40位)	-0.8 (42位)
消費者物価指数対前年上昇率 (%) 総務庁「消費者物価指数」 (平成2年基準) (平成3年)	3.0 (34位)	2.7 (43位)	3.0 (34位)	3.3 (15位)	3.0 (34位)	3.5 (8位)

資料出方
等

- ・資料出所 総務庁「消費者物価地域差指数」
- ・調査時点 平成2年(全国平均=100)
- ・調査周期 毎年
- (注) 都道府県庁所在都市の数値である