

6 教育と文化

49. 小学校の児童数

都道府県名	順位	教員1人当たり 児童数 (人)	都道府県名	順位	教員1人当たり 児童数 (人)
埼玉	1	24.8	石川	24	19.8
神奈川	2	24.7	広島	24	19.8
千葉	3	23.6	富山	26	19.7
静岡	4	23.2	長崎	26	19.7
愛知	5	22.9	山口	28	19.6
大阪	5	22.9	愛媛	29	19.4
福岡	5	22.9	北海道	30	19.2
兵庫	8	22.7	新潟	31	19.1
沖宮	8	22.7	熊本	32	19.0
宮城	10	22.1	岡山	33	18.9
東京	11	22.0	福井	34	18.8
群馬	12	21.5	山梨	34	18.8
茨城	13	21.3	山形	36	18.5
栃木	14	21.2	三重	36	18.5
岐阜	14	21.2	秋田	38	18.3
京都	14	21.2	鹿兒島	38	18.3
全国平均		21.1	鳥取	40	18.2
滋賀	17	21.0	青森	41	18.0
佐賀	17	21.0	大分	42	17.5
宮崎	19	20.9	和歌山	43	16.9
栃香	20	20.8	岩手	44	16.7
福島	21	20.0	徳島	45	16.6
奈良	22	19.9	島根	46	15.8
★奈良	22	19.9	高知	47	15.1

奈良県の推移		関連指標						
		項目	奈良	滋賀	京都	大阪	兵庫	和歌山
<p>教員一人当たり小学校児童数</p>	1校当たり児童数(人)	393.1 (15位)	420.4 (11位)	372.0 (18位)	578.2 (3位)	480.0 (9位)	219.3 (43位)	
	非木造校舎面積比率(%) 自治省「公共施設状況調」 (昭和63年度)	96.0 (14位)	94.2 (21位)	94.8 (20位)	99.1 (4位)	95.3 (17位)	89.3 (33位)	

資料出所等

- 資料出所 文部省「学校基本調査報告書」
- 調査時点 平成2年5月1日
- 調査周期 毎年

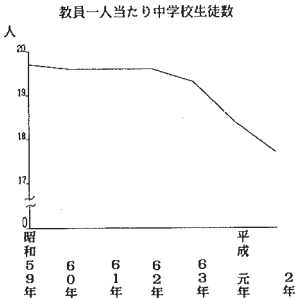
50. 中学校の生徒数

都道府県名	順位	教員1人当たり 生徒数(人)	都道府県名	順位	教員1人当たり 生徒数(人)
神奈川	1	21.0	熊本	23	18.0
埼玉	2	20.9	福島	25	17.8
千葉	2	20.9	福井	25	17.8
静岡	4	20.4	鳥取	25	17.8
愛知	4	20.4	☆奈良	28	17.7
東京	6	20.2	佐賀	28	17.7
茨城	7	20.1	沖繩	28	17.7
兵庫	8	19.6	愛媛	31	17.6
富山	9	19.5	秋田	32	17.5
大分	10	19.3	山形	32	17.5
栃木	11	19.2	三重	34	17.4
福岡	12	19.2	宮崎	34	17.4
群馬	13	18.9	山梨	36	17.2
全国平均	13	18.9	山梨	37	17.1
		18.8	長崎	37	17.1
石川	15	18.8	青森	39	16.9
京都	16	18.7	北海	40	16.8
宮城	17	18.5	大分	41	16.5
滋賀	18	18.4	徳島	42	15.8
広島	18	18.4	徳島	42	15.8
新潟	20	18.3	鹿兒	42	15.8
岡	20	18.3	島	45	15.1
香川	20	18.3	和歌	46	14.8
長野	23	18.0	高知	47	12.6

奈良県の推移

関連指標

項目	奈良					
	奈良	滋賀	京都	大阪	兵庫	和歌山
1校当たり 生徒数(人)	525.7 (13位)	572.0 (8位)	527.3 (12位)	711.8 (1位)	596.5 (6位)	293.6 (43位)
非木造校舎 面積比率(%)	96.5 (19位)	96.6 (18位)	95.5 (24位)	99.4 (4位)	97.6 (11位)	91.3 (34位)
自治省「公共 施設状況調」 (昭和63年度)						



算出方法等

- 資料出所 文部省「学校基本調査報告書」
- 調査時点 平成2年5月1日
- 調査周期 毎年

6 教育と文化

51. 高等学校の生徒数

都道府県名	順位	教員1人当たり 生徒数 (人)	都道府県名	順位	教員1人当たり 生徒数 (人)
東京	1	22.7	☆ 森	24	18.2
埼玉	2	21.9	新	25	18.1
神奈川	3	21.9	石	26	18.1
愛知	4	21.7	北海	27	17.9
千葉	5	21.4	三	27	17.9
福岡	6	21.1	山	29	17.8
栃木	7	21.0	富	30	17.7
大阪	7	21.0	福	31	17.5
兵庫	9	20.4	山	31	17.5
群馬	10	20.3	和歌	31	17.5
茨城	11	20.2	香	31	17.5
東京都	11	20.2	長	35	17.4
全国平均		19.7	青	36	17.3
静岡	13	19.7	佐	36	17.3
岐阜	14	19.5	沖	36	17.3
宮城	15	19.0	鳥	39	17.0
岡山	15	19.0	鹿	39	17.0
愛媛	17	18.6	児	41	16.9
宮崎	17	18.6	大	42	16.7
福島	19	18.5	岩	43	16.6
広島	19	18.5	山	43	16.6
滋賀	21	18.4	秋	44	16.3
熊本	21	18.4	島	45	16.2
長崎	23	18.3	徳	46	16.1
			高	47	15.0

奈良県の推移

関連指標

人	項目	奈良	滋賀	京都	大阪	兵庫	和歌山
		933.5 (22位)	977.9 (17位)	1192.2 (6位)	1447.9 (1位)	1079.4 (11位)	917.1 (24位)
教員一人当たり高等学校生徒数	生徒数(人)						
非木造校舎 面積比率(%)		97.2 (32位)	99.5 (7位)	97.9 (23位)	99.7 (2位)	99.4 (9位)	98.6 (15位)
自治省「公共 施設状況調」 (昭和163年度)							

算出方法等

- 資料出所 文部省「学校基本調査報告書」
- 調査時点 平成2年5月1日
- 調査周期 毎年

52. 高等学校進学率

都道府県名		順位	高等学校等進学率 (%)		都道府県名		順位	高等学校等進学率 (%)	
富山	山梨	1	98.6		青岐	森	25	95.5	
	梨形	2	97.2			阜	25	95.5	
	野	3	97.1			庫	25	95.5	
	媛	4	97.0			根	25	95.5	
		5	96.8			手	29	95.3	
石山	川口	6	96.7		群大	馬	29	95.3	
	島	7	96.6			阪	29	95.3	
	山	8	96.5			奈川	32	95.2	
	岡	9	96.4			静岡	32	95.2	
	徳	9	96.4			全国平均		95.1	
熊大	本	9	96.4		東新	京	34	94.9	
	分	9	96.4			秋	34	94.9	
	崎	9	96.4			田	36	94.7	
	島	9	96.4			城	36	94.7	
	良	15	96.3			葉	36	94.7	
京福	都	16	96.2		和歌	山	36	94.7	
	井	17	96.1			重	40	94.2	
	道	18	96.0			城	41	93.7	
	賀	19	95.9			木	42	93.5	
	川	19	95.9			島	43	93.4	
佐鳥	賀	19	95.9		埼高	玉	44	93.3	
	取	22	95.8			知	45	92.9	
	岡	23	95.7			知	46	91.8	
	崎	24	95.6			繩	47	91.0	

奈良県の推移

関連指標

奈良県の推移		関連指標						
		項目	奈良	滋賀	京都	大阪	兵庫	和歌山
<p>高等学校等進学率</p>	高等学校生徒数に占める公立学校生徒数の割合 (%)	73.8 (30位)	88.8 (4位)	61.2 (45位)	65.9 (44位)	75.3 (26位)	89.9 (3位)	
	中学卒業生県内進学率 (%)	83.4 (47位)	92.1 (44位)	93.3 (42位)	96.4 (33位)	93.1 (43位)	95.7 (37位)	

資料出所等

- 資料出所 文部省「学校基本調査報告書」
- 調査時点 平成2年5月1日
- 調査周期 毎年
- 算出方法 高等学校等進学者数+中学校卒業者数

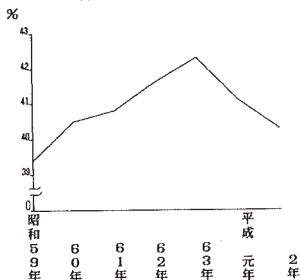
53. 大学・短大進学率

都道府県名	順位	大学・短期大学等 進学率 (%)	都道府県名	順位	大学・短期大学等 進学率 (%)
☆ 森	良庫	1	長崎	25	30.7
	兵	2	全国	26	30.6
廣	島	3	島根	27	30.6
徳	島	4	栃木	28	29.8
香	川	5	和歌山	29	29.2
愛	媛	6	宮崎	30	28.5
福	井	7	佐賀	31	27.5
愛	知	8	奈川	31	27.3
岡	山	9	高知	31	27.3
石	川	10	熊本	33	27.2
滋	賀	11	長野	34	26.7
富	山	12	群馬	35	25.9
京	都	13	千葉	36	25.8
岐	阜	14	北海	37	25.1
静	岡	15	茨城	38	24.4
大	分	16	宮城	39	23.7
東	京	17	福島	40	23.6
山	口	18	埼玉	41	23.2
鹿	島	18	埼玉	42	22.7
三	重	20	山形	43	22.5
福	岡	21	秋田	44	22.2
山	梨	22	青森	45	20.7
大	阪	23	新潟	46	20.0
鳥	取	24	沖繩	47	19.6

奈良県の推移

関連指標

大学・短大等進学率



項目	奈良	滋賀	京都	大阪	兵庫	和歌山
専修学校等 進学率 (高校卒業生) (%)	20.3 (42位)	25.0 (26位)	31.5 (12位)	32.5 (8位)	28.5 (18位)	24.7 (27位)
県内大学入学者 に占める自県 出身者の割合 (%)	19.5 (46位)	19.9 (44位)	21.2 (41位)	44.1 (11位)	44.2 (10位)	23.4 (40位)

算出方法等

- 資料出所 文部省「学校基本調査報告書」
- 調査時点 平成2年5月1日
- 調査周期 毎年
- 算出方法 大学・短期大学等進学者数+高等学校卒業生数

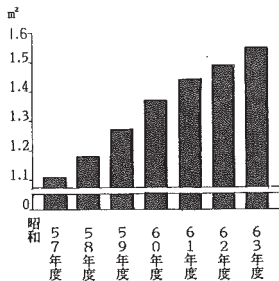
54. 小学校屋内運動場面積

都道府県名		順位	児童1人当たり屋内運動場面積 (㎡)	都道府県名		順位	児童1人当たり屋内運動場面積 (㎡)
福島	井根	1	3.01	長香	崎川	24	1.92
	根	2	2.87		茨川	26	1.91
	新	3	2.82		城	27	1.83
	山	4	2.70		栃木	28	1.82
	岩	5	2.52		広島	29	1.81
秋青	田	6	2.50	山滋	口	30	1.80
	森	7	2.46		賀	31	1.78
	知	8	2.43		国平均		1.72
	川	9	2.41		佐賀	32	1.68
	北	10	2.36		宮城	33	1.67
鳥富	取	10	2.36	群宮	馬	34	1.66
	山	12	2.35		沖	35	1.64
	野	13	2.24		森	36	1.58
	島	14	2.22		☆京	37	1.65
	山	15	2.16		梨	38	1.51
三愛	重	16	2.10	兵静	庫	39	1.48
	媛	17	2.08		岡	40	1.45
	鹿	18	2.07		知	41	1.43
	福	19	2.06		葉	42	1.42
	熊	20	2.03		福岡	43	1.37
大岐	分	21	2.01	東埼	京	44	1.36
	早	22	1.98		玉	45	1.31
	山	22	1.98		阪	46	1.18
	和	24	1.92		奈川	47	1.09

奈良県の推移

関連指標

児童一人当たり小学校屋内運動場面積



項目	奈良	滋賀	京都	大阪	兵庫	和歌山
平均身長 (11歳・男)(cm) 文部省 「学校保健統計 調査速報」 (平成2年)	144.3 (25位)	144.4 (20位)	144.2 (27位)	144.0 (31位)	144.4 (20位)	144.1 (29位)
平均身長 (11歳・女)(cm) 文部省 「学校保健統計 調査速報」 (平成2年)	146.7 (12位)	146.5 (16位)	146.0 (34位)	146.1 (30位)	146.4 (20位)	146.8 (10位)

算出方法等

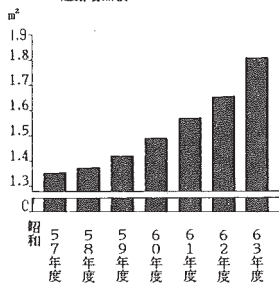
- 資料出所 自治省「公共施設状況調」
- 調査時点 昭和63年度
- 調査周期 毎年
- 算出方法 屋内運動場面積÷小学校児童数

55. 中学校屋内運動場面積

都道府県名	順位	生徒1人当たり屋内運動場面積 (㎡)	都道府県名	順位	生徒1人当たり屋内運動場面積 (㎡)
秋田	1	3.05	徳島	25	2.12
新潟	2	3.04	群馬	26	2.08
島根	3	2.98	愛媛	27	2.05
岩手	4	2.96	富山	28	2.02
福井	5	2.94	滋賀	29	1.99
山形	6	2.77	岡山	30	1.95
高松	7	2.74	山口	31	1.94
青森	8	2.70	山崎	32	1.90
北海	9	2.62	全国平均		1.88
石川	10	2.54	茨城	33	1.88
山梨	11	2.47	栃木	34	1.85
鹿兒	12	2.45	☆ 奈良	35	1.81
長野	13	2.37	静岡	36	1.76
福島	14	2.35	岡島	37	1.75
長崎	15	2.33	香川	38	1.67
佐賀	16	2.32	東京	39	1.57
熊本	17	2.29	千葉	40	1.56
鳥取	18	2.25	愛知	41	1.55
和歌	19	2.23	福岡	41	1.55
沖繩	20	2.18	兵庫	43	1.52
宮城	21	2.17	埼玉	44	1.49
岐阜	22	2.16	京都	45	1.39
三重	22	2.16	神奈川	46	1.24
大分	23	2.14	大阪	47	1.17

奈良県の推移

生徒一人当たり中学校屋内運動場面積



関連指標

項目	奈良	滋賀	京都	大阪	兵庫	和歌山
平均身長 (14歳・男) (cm) 文部省「学校保健統計調査速報」 (平成2年)	165.1 (9位)	165.1 (9位)	164.5 (22位)	164.7 (14位)	164.6 (18位)	164.6 (18位)
平均身長 (14歳・女) (cm) 文部省「学校保健統計調査速報」 (平成2年)	156.9 (7位)	156.9 (7位)	157.1 (4位)	156.5 (16位)	156.7 (12位)	156.3 (29位)

算出方法等

- 資料出所 自治省「公共施設状況調」
- 調査時点 昭和63年度
- 調査周期 毎年
- 算出方法 屋内運動場面積÷中学校生徒数

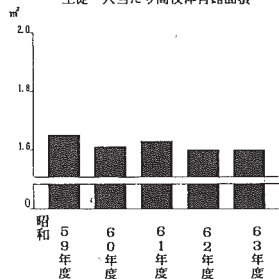
56. 高等学校体育館面積

都道府県名	順位	生徒1人当たり高校 体育館面積 (㎡)	都道府県名	順位	生徒1人当たり高校 体育館面積 (㎡)
新山	1	3.04	全国平均		1.79
形	2	2.98	葉	25	1.75
福井	3	2.84	徳島	25	1.75
岩手	4	2.73	佐賀	27	1.73
石川	5	2.71	神奈川	28	1.69
島根	6	2.62	三重	29	1.68
青森	7	2.51	沖繩	29	1.68
秋田	7	2.51	北海道	31	1.67
鳥取	9	2.49	北海	31	1.67
長野	10	2.39	香川	31	1.67
静岡	11	2.35	和歌山	33	1.64
宮城	12	2.34	☆奈良	34	1.60
富山	13	2.32	埼玉	35	1.58
群馬	14	2.30	福愛	35	1.58
長崎	15	2.27	愛媛	37	1.53
茨城	16	2.19	熊本	37	1.53
福島	17	2.07	岡山	39	1.50
高知	18	2.06	山梨	40	1.46
宮崎	19	2.01	大阪	41	1.45
山口	20	1.98	大分	42	1.40
山梨	21	1.95	東京	43	1.35
滋賀	22	1.93	兵庫	43	1.35
栃木	23	1.92	広島	43	1.35
鹿嶋	24	1.84	愛知	46	1.34
			京都	47	1.05

奈良県の推移

関連指標

生徒一人当たり高校体育館面積



項目	奈良	滋賀	京都	大阪	兵庫	和歌山
平均身長 (17歳・男)(cm) 文部省 「学校保健統計 調査速報」 (平成2年)	170.7 (13位)	170.9 (5位)	171.0 (4位)	170.8 (8位)	170.5 (23位)	170.8 (8位)
平均身長 (17歳・女)(cm) 文部省 「学校保健統計 調査速報」 (平成2年)	158.1 (14位)	158.6 (4位)	158.5 (6位)	158.0 (18位)	158.5 (6位)	158.1 (14位)

資料出
方所
法等

- ・資料出所 自治省「公共施設状況調
 - ・調査時点 昭和63年度
 - ・調査周期 毎年
 - ・算出方法 高等学校体育館面積÷生徒数
- (注) 県立と市町村立の合計

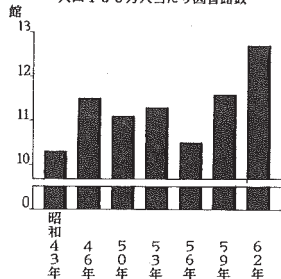
57. 図書館数

都道府県名	順位	人口百万人当たり 図書館数(館)	都道府県名	順位	人口百万人当たり 図書館数(館)
富山	1	48.17	北海道	24	13.58
福井	2	43.80	北沖青	25	13.31
島根	3	32.79	森	26	13.19
石川	4	30.25	愛媛	27	13.09
高知	5	29.87	鳥取	28	12.97
長野	6	27.45	静岡	29	12.72
東京	7	25.97	☆奈良	29	12.72
山梨	8	25.06	滋賀	31	11.87
山形	9	23.77	新潟	32	11.29
秋田	10	22.49	大分	33	11.22
岩手	11	21.74	宮崎	34	11.05
鹿兒島	12	18.15	福島	35	10.52
栃木	13	17.97	大宮	36	10.41
千葉	14	17.74	阪城	37	9.97
香川	15	16.57	長崎	38	9.45
埼玉	16	15.67	熊本	39	9.21
山梨	17	15.44	三重	40	9.06
岡山	18	15.05	広島	41	8.81
京都	19	14.99	群馬	42	8.77
全国平均		14.73	愛知	43	8.54
徳島	20	14.35	兵庫	44	8.45
岐阜	21	14.18	茨城	45	7.95
和歌山	22	13.86	神奈川	46	7.05
佐賀	23	13.62	福岡	47	6.52

奈良県の推移

関連指標

人口100万人当たり図書館数



項目	奈良	滋賀	京都	大阪	兵庫	和歌山
市町村立図書館 館外貸出冊数 (人口100人当 たり) (冊)	137	247	226	261	190	134
日本図書館協会 「日本の図書館」 (昭和63年度)	(25位)	(5位)	(9位)	(4位)	(13位)	(27位)
公立図書館蔵書 数(人口千人当 たり) (冊)	841	1,614	1,036	1,164	778	979
日本図書館協会 「日本の図書館」 (昭和63年度)	(38位)	(6位)	(28位)	(21位)	(42位)	(30位)

資料出
出方
所法
等

- ・資料出所 文部省「社会教育調査報告書」
- ・調査時点 昭和62年10月1日
- ・調査周期 3年毎
- (注) 本館と分館の合計

58. 公民館数

都道府県名			順位	人口百万人当たり 公民館数(館)	都道府県名			順位	人口百万人当たり 公民館数(館)
長	野	1		914.38	宮	城	25		156.39
山	梨	2		731.59	広	島	25		156.39
山	形	3		615.69	次	城	27		152.40
秋	田	4		445.78	滋	賀	28		150.98
島	根	5		426.23	鹿	児	29		147.96
☆	徳	6		412.68	佐	賀	30		144.15
森	島	7		376.60	全	国			142.64
鳥	取	8		325.77	平	均			137.05
和	歌	9		315.16	熊	本	31		122.23
富	山	10		304.19	群	馬	32		112.79
	山				長	崎	33		
高	知	11		295.10	栃	木	34		109.41
三	重	12		271.23	北	道	35		103.51
石	川	13		263.61	京	都	36		91.08
新	潟	14		262.61	宮	崎	37		89.29
岩	手	15		257.36	福	岡	38		87.70
愛	媛	16		257.20	埼	玉	39		86.76
福	井	17		256.69	愛	知	40		64.84
青	森	18		241.42	静	岡	41		62.48
岡	山	19		233.52	兵	庫	42		61.81
大	分	20		223.56	千	葉	43		57.18
福	島	21		216.64	沖	繩	44		54.08
香	川	22		216.37	大	阪	45		31.01
岐	早	23		179.46	神	奈	46		21.80
山	口	24		159.77	東	京	47		7.90

奈良県の推移

関連指標

人口100万人当たり公民館数		項	目	奈良	滋賀	京都	大阪	兵庫	和歌山
	社会体育施設数 (人口10万人 当たり) (所)	27.2 (34位)	38.4 (23位)	20.4 (41位)	9.3 (46位)	15.7 (43位)	40.7 (20位)		
	青少年教育 施設数(人口10 万人当たり) (所)	6.0 (36位)	3.4 (45位)	3.8 (44位)	10.0 (13位)	9.0 (19位)	7.4 (29位)		

算
出
方
法
等

- ・資料出所 文部省「社会教育調査報告書」
- ・調査時点 昭和62年10月1日
- ・調査周期 3年毎
- (注) 本館と分館の合計

59. 国宝・重要文化財指定件数

都道府県名	順位	国宝・重要文化財 指定件数 (件)	都道府県名	順位	国宝・重要文化財 指定件数 (件)	
東京都 ☆ 奈良 滋賀 大阪	京都	1	2,144	山形	25	83
	都	2	2,066	島根	26	82
	良	3	1,327	高知	27	79
	賀	4	774	千葉	28	72
	阪	5	650	新潟	29	71
兵和 歌奈 神愛 静岡	兵庫	6	471	埼玉	30	66
	和歌山	7	369	大分	31	65
	奈良	8	316	茨城	32	60
	神奈川	9	297	茨城	33	53
	静岡	10	193	鳥取	34	48
広島 福三 愛長	島根	11	188	熊本	34	48
	岡山	12	183	宮崎	36	46
	重慶	13	154	崎馬	37	43
	媛野	14	143	群馬	38	42
	野	15	141	富山	39	40
栃岡 岐山 石	山形	16	140	青森	40	39
	山梨	17	135	徳島	41	37
	山口	18	134	佐賀	41	37
	石川	19	118	秋田	43	25
	石川	20	116	鹿島	44	23
香福 山福	福井	21	106	北海道	45	22
	梨島	22	93	沖繩	46	17
		23	90	宮崎	47	11
		24	86	全		
				計		11,572

奈良県の推移

関連指標

<p>国宝・重要文化財指定件数</p>	項 目	奈良	滋賀	京都	大阪	兵庫	和歌山
	国宝・重要文化財のうち建造物指定件数 (件)	(2位)	257	171	277	86	98
史跡・名勝・天然記念物指定件数 (国指定) (件)	(1位)	117	57	117	72	49	41

※数値は、県文化財保存課「奈良県の文化財行政」による。

資料出所等

- 資料出所 文化庁伝統文化化調
- 調査時点 平成2年6月15日
- 調査周期 毎年

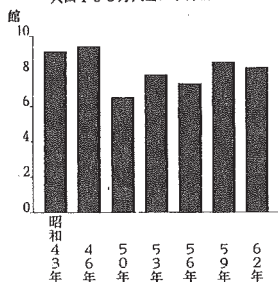
60. 博物館数

都道府県名	順位	人口百万人当たり 博物館数(館)	都道府県名	順位	人口百万人当たり 博物館数(館)
長野	1	19.54	全国平均		6.03
富山	2	15.17	熊本	25	5.96
石川	3	14.69	栃木	26	5.81
山梨	4	13.06	福島	27	5.74
山根	5	11.35	佐賀	28	5.68
和歌山	6	11.09	三重	29	5.66
岡山	7	10.90	宮城	30	5.44
山形	8	10.30	岐阜	31	5.38
愛媛	9	9.82	千代田	32	4.91
福井	10	9.73	秋田	33	4.82
鳥取	11	9.72	茨城	34	4.69
京都	12	9.22	青森	35	4.62
新潟	13	8.87	広島	36	4.58
滋賀	14	8.48	宮崎	37	4.25
高知	15	8.36	兵庫	38	4.13
静岡	16	8.29	鹿兒島	39	3.85
☆ 香川	17	8.23	神奈川	40	3.79
愛媛	18	7.80	愛知	41	3.66
北海道	19	7.58	群馬	42	3.61
山形	20	7.52	福岡	43	3.58
東京	21	7.14	沖縄	44	3.33
岩手	22	7.01	大阪	45	2.40
大分	23	6.41	徳島	46	2.39
長崎	24	6.30	埼玉	47	1.81

奈良県の推移

関連指標

人口100万人当たり博物館数



項目	奈良	滋賀	京都	大阪	兵庫	和歌山
人口百万人 当たり 歴史 博物 館数 (館)	3.74 (6位)	2.54 (13位)	2.31 (20位)	0.57 (39位)	0.38 (42位)	3.70 (7位)
人口百万人 当たり 美術 館数 (館)	1.50 (27位)	3.39 (11位)	5.00 (3位)	0.69 (41位)	1.88 (22位)	2.77 (13位)

算出方法等

- 資料出所 文部省「社会教育調査報告書」
- 調査時点 昭和62年10月1日
- 調査周期 3年毎

6 教育と文化

61. 新聞頒布数

都道府県名			順位	1世帯当たり 新聞頒布部数(部)	都道府県名			順位	1世帯当たり 新聞頒布部数(部)
☆	栃木	1	1.52	和歌山	23	1.24			
	奈良	2	1.46		神奈川	25	1.23		
	福井	3	1.45		新潟	25	1.23		
	東京	4	1.40		山口	27	1.22		
	山形	5	1.39		三重	28	1.21		
愛大	知	5	1.39	佐賀	28	1.21			
	阪	5	1.39	島根	30	1.20			
	城	8	1.38	秋田	31	1.19			
	馬	8	1.38	岐阜	32	1.18			
	香	10	1.37	福	32	1.18			
富	山	11	1.35	広	34	1.16			
	鳥	11	1.35	宮	35	1.15			
	石	13	1.29	徳	36	1.14			
	福	14	1.28	北	37	1.12			
	山	14	1.28	海	37	1.12			
滋	賀	14	1.28	愛	39	1.11			
	山	14	1.28	青	40	1.10			
	葉	18	1.27	大	41	1.07			
	野	18	1.27	沖	42	1.03			
	都	18	1.27	熊	43	1.00			
全	平		1.26	長	44	0.96			
	均		1.26	宮	45	0.94			
	庫	21	1.25	高	46	0.93			
	玉	22	1.24	知	46	0.93			
	岡	23	1.24	鹿	47	0.87			

奈良県の推移		関連指標						
		項 目	奈良	滋賀	京都	大阪	兵庫	和歌山
<p>一世帯当たり新聞頒布数</p>	書籍雑誌購入額 (人口1人当たり) (円) 通商産業省 「商業統計表」 (昭和63年)	11,920 (33位)	11,202 (41位)	21,334 (2位)	19,778 (3位)	13,737 (20位)	9,890 (46位)	
	テレビ受信契約 数(人口100人 当たり) (件) 「日本放送協会 調」(平成2年 3月31日)	24.5 (46位)	25.2 (43位)	27.0 (26位)	25.9 (37位)	25.6 (40位)	28.8 (5位)	

資料出
所方
法等

- ・資料出所 日本新聞教会調
- ・調査時点 平成元年
- ・調査周期 毎年

62. 海外渡航者数

都道府県名	順位	人口千人当たり 海外渡航者数(人)	都道府県名	順位	人口千人当たり 海外渡航者数(人)
東京	1	178.85	香川	24	45.96
神奈川	2	124.78	岡山	25	44.79
千葉	3	106.01	和歌山	26	44.56
大阪	4	94.37	佐賀	27	43.88
京都	5	91.04	沖縄	28	42.95
☆奈良	6	90.12	熊本	29	42.88
埼玉	7	85.37	宮城	30	41.41
兵庫	8	84.74	山口	31	41.00
愛知	9	79.02	新潟	32	37.55
全国平均		76.65	山形	33	36.32
静岡	10	66.77	長崎	34	35.51
滋賀	11	66.56	大分	35	34.94
山梨	12	65.46	鳥取	36	34.43
岐阜	13	64.81	徳島	37	34.18
福岡	14	63.63	福島	38	34.12
長野	15	61.25	北海道	39	33.57
茨城	16	56.81	愛媛	40	32.86
群馬	17	56.72	高知	41	26.81
栃木	18	56.25	高松	42	25.81
三重	19	55.71	宮崎	43	25.43
福井	20	55.49	鹿児島	44	25.33
広島	21	53.10	岩手	45	24.76
石川	22	51.61	秋田	46	22.52
富山	23	47.88	青森	47	19.32

奈良県の推移

関連指標

人 100 80 60 40 20 0 昭和58年 59年 60年 61年 62年 63年 平成元年	項目						
	奈良	滋賀	京都	大阪	兵庫	和歌山	
<p>人口千人当たり海外渡航者数</p>	海外渡航者数に占める女子の割合 (%)	36.4 (31位)	35.1 (41位)	39.9 (4位)	39.3 (8位)	39.5 (6位)	39.2 (9位)
	一般旅券発行件数(人口千人当たり)(件) 外務省「旅券統計」(昭和63年)	37.2 (4位)	32.2 (11位)	37.1 (5位)	36.4 (6位)	34.1 (9位)	22.9 (28位)

資料出所等

- 資料出所 法務省「出入国管理統計年報」
- 調査時点 平成元年
- 調査周期 毎年

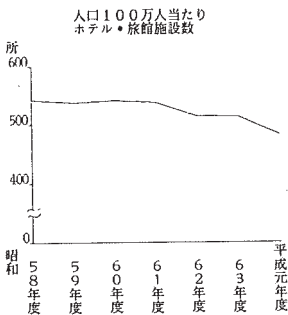
6 教育と文化

63. ホテル・旅館施設数

都道府県名	順位	人口百万人当たりホテル・旅館施設数(所)	都道府県名	順位	人口百万人当たりホテル・旅館施設数(所)
山梨	1	2,155.7	北海道	25	796.1
長野	2	2,020.8	沖縄	26	782.2
福島	3	1,864.5	愛媛	27	766.4
新潟	4	1,744.8	秋田	28	765.9
静岡	5	1,531.2	滋賀	29	701.8
三重	6	1,438.2	佐賀	30	693.4
大分	7	1,324.6	富山	31	673.3
和歌山	8	1,299.7	長崎	32	667.3
福井	9	1,169.4	全国平均		667.2
徳島	10	1,148.4	岡山	33	657.5
石川	11	1,082.5	宮崎	34	644.6
鳥取	12	1,077.8	茨城	35	619.6
栃木	13	1,066.4	宮城	36	558.6
福島	14	1,051.3	京都	37	526.8
山形	15	1,032.2	兵庫	38	522.7
熊本	16	996.3	☆奈良	39	482.8
岐本	17	970.9	広島	40	439.2
高知	18	946.6	千葉	41	433.5
鹿島	19	944.1	福愛	42	383.1
青森	20	924.3		43	349.7
山口	21	923.3	神奈川	44	323.4
岩手	22	912.2	東京	45	212.0
群馬	23	911.3	大阪	46	185.3
香川	24	876.5	大埼	47	179.0

奈良県の推移

関連指標



項目	奈良	滋賀	京都	大阪	兵庫	和歌山
国際観光旅館数 (人口10万人当たり) (館)	1.72	1.61	3.80	0.45	1.33	3.23
運輸省 「登録ホテル・ 旅館一覽表」 (昭和63年)	(30位)	(33位)	(8位)	(46位)	(37位)	(12位)
興業場数(人 口百万人当たり) (館)	14.60	26.48	29.93	26.64	29.00	36.08
	(47位)	(42位)	(37位)	(41位)	(39位)	(29位)

資料出所等

- 資料出所 厚生省「衛生行政業務報告」
- 調査時点 平成元年12月31日
- 調査周期 毎年
- 算出方法 (ホテル+旅館)の数÷総人口