

I 調査結果の概要

調 査 結 果 の 概 要

概 況

事業所数	14,507事業所 (△2.2%)
従業者数	97,508人 (△0.5%)
年間商品販売額	2兆1,466億円 (2.4%)

平成16年6月1日現在の商業事業所数は、14,507事業所で前回に比べ、331事業所 (△2.2%) の減少となりました。

そのうち卸売業は1,973事業所で68事業所 (3.6%) の増加、小売業は12,534事業所で399事業所 (△3.1%) の減少となりました。

従業者数は97,508人で前回に比べ464人 (△0.5%) の減少となりました。

そのうち卸売業は16,011人で448人 (△2.7%) の減少、小売業は81,497人で16人 (△0.0%) の減少となりました。

年間商品販売額は2兆1,466億円で前回に比べ499億円 (2.4%) の増加となりました。

そのうち卸売業は9,038億円で219億円 (2.5%) の増加、小売業は1兆2,427億円で280億円 (2.3%) の増加となりました。

全体では事業所数、従業者数は減少しましたが、年間商品販売額は増加しました。

主要項目の概要

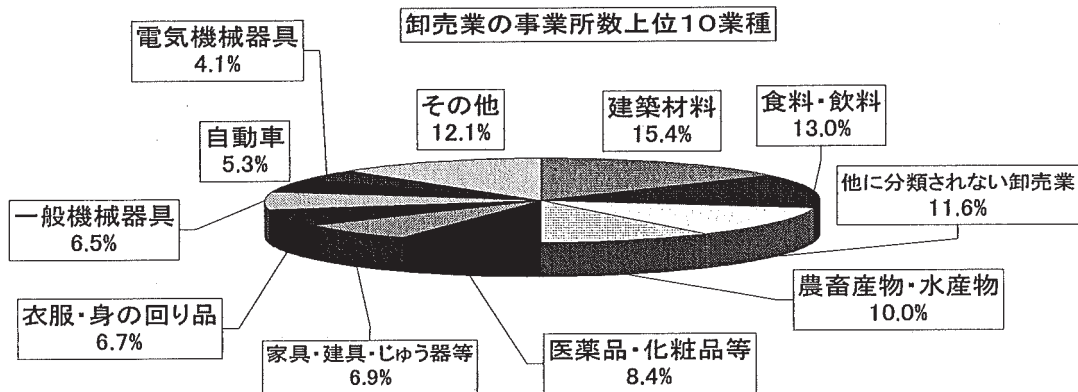
区分	業種別	実 数		増減率 (%)	構成比(%)	
		16年	14年		16年	14年
事業所数	合計	14,507	14,838	△ 2.2	100.0	100.0
	卸売業	1,973	1,905	3.6	13.6	12.8
	小売業	12,534	12,933	△ 3.1	86.4	87.2
従業者数		(人)	(人)			
	合計	97,508	97,972	△ 0.5	100.0	100.0
	卸売業	16,011	16,459	△ 2.7	16.4	16.8
	小売業	81,497	81,513	0.0	83.6	83.2
年間商品 販売額		(百万円)	(百万円)			
	合計	2,146,574	2,096,700	2.4	100.0	100.0
	卸売業	903,831	881,922	2.5	42.1	42.1
	小売業	1,242,743	1,214,778	2.3	57.9	57.9

1. 事業所数

事業所数	14,507事業所	331事業所 (△2.2%) 減少	
卸売業	1,973事業所	68事業所 (3.6%) 増加	(構成比 13.6%)
小売業	12,534事業所	399事業所 (△3.1%) 減少	(構成比 86.4%)

【卸売業の上位5業種】

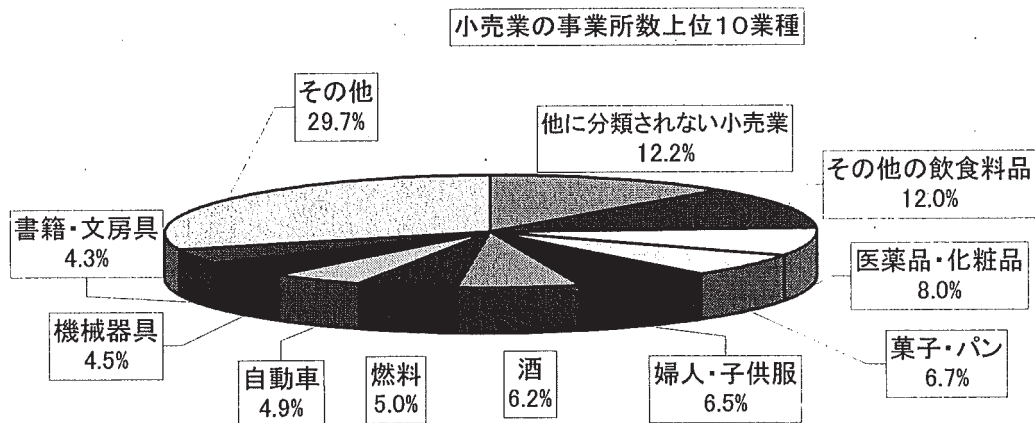
- | | |
|---------------|--------------------|
| 1 建築材料 | 304事業所 (構成比 15.4%) |
| 2 食料・飲料 | 257事業所 (構成比 13.0%) |
| 3 他に分類されない卸売業 | 229事業所 (構成比 11.6%) |
| 4 農畜産物・水産物 | 197事業所 (構成比 10.0%) |
| 5 医薬品・化粧品等 | 165事業所 (構成比 8.4%) |



- ・増加業種—自動車 (16事業所増)、一般機械器具等 (15事業所増) 等の11業種
- ・減少業種—食料・飲料 (△13事業所減)、化学製品 (△7事業所減)、電気機械器具 (△5事業所減) の3業種

【小売業の上位5業種】

- | | |
|---------------|----------------------|
| 1 他に分類されない小売業 | 1,528事業所 (構成比 12.2%) |
| 2 その他の飲食料品 | 1,503事業所 (構成比 12.0%) |
| 3 医薬品・化粧品 | 1,007事業所 (構成比 8.0%) |
| 4 菓子・パン | 835事業所 (構成比 6.7%) |
| 5 婦人・子供服 | 820事業所 (構成比 6.5%) |



- ・増加業種—各種食料品 (44事業所増)、婦人・子供服 (29事業所増)、菓子・パン (27事業所増) など10業種
- ・減少業種—他に分類されない小売業 (△142事業所減)、その他の飲食料品 (△112事業所減) など18業種

第1表 産業小分類別事業所数

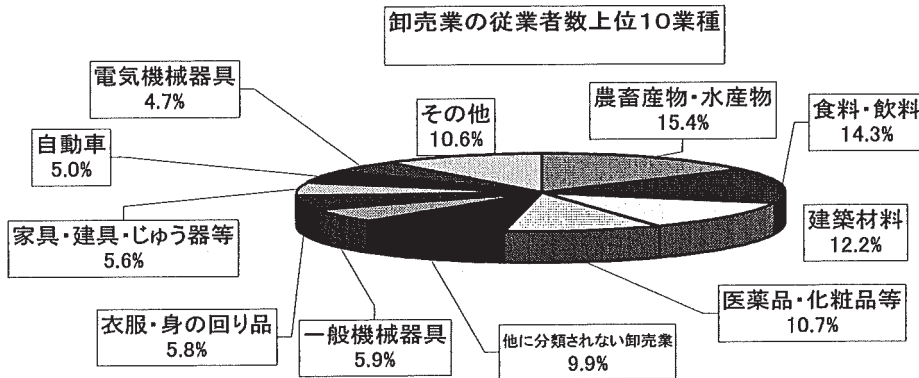
業種	16年	14年	増減数 (店)	増減率 (%)	構成比(%)		
					16年	14年	16年全国
合計	14,507	14,838	△ 331	△ 2.2	—	—	—
卸売業	1,973	1,905	68	3.6	100.0	100.0	100.0
各種商品	6	6	0	0.0	0.3	0.3	0.3
繊維品(衣服、身の回り品を除く)	33	28	5	17.9	1.7	1.5	1.5
衣服・身の回り品	133	128	5	3.9	6.7	6.7	6.5
農畜産物・水産物	197	185	12	6.5	10.0	9.7	10.5
食料・飲料	257	270	△ 13	△ 4.8	13.0	14.2	12.0
建築材料	304	299	5	1.7	15.4	15.7	11.2
化学製品	59	66	△ 7	△ 10.6	3.0	3.5	4.0
鉱物・金属材料	55	45	10	22.2	2.8	2.4	4.5
再生資源	35	34	1	2.9	1.8	1.8	2.6
一般機械器具	129	114	15	13.2	6.5	6.0	8.8
自動車	104	88	16	18.2	5.3	4.6	4.8
電気機械器具	80	85	△ 5	△ 5.9	4.1	4.5	6.5
その他の機械器具	51	51	0	0.0	2.6	2.7	3.8
家具・建具・じゅう器等	136	131	5	3.8	6.9	6.9	4.8
医薬品・化粧品等	165	157	8	5.1	8.4	8.2	5.0
他に分類されない卸売業	229	218	11	5.0	11.6	11.4	12.9
小売業	12,534	12,933	△ 399	△ 3.1	100.0	100.0	100.0
百貨店・総合スーパー	30	26	4	15.4	0.2	0.2	0.2
その他の各種商品(従業者50人未満)	39	34	5	14.7	0.3	0.3	0.3
呉服・服地・寝具	369	383	△ 14	△ 3.7	2.9	3.0	2.2
男子服	200	212	△ 12	△ 5.7	1.6	1.6	1.8
婦人・子供服	820	791	29	3.7	6.5	6.1	6.5
靴・履物	149	150	△ 1	△ 0.7	1.2	1.2	1.1
その他の織物・衣服・身の回り品	313	302	11	3.6	2.5	2.3	2.7
各種食料品	419	375	44	11.7	3.3	2.9	3.1
酒	783	849	△ 66	△ 7.8	6.2	6.6	4.9
食肉	154	165	△ 11	△ 6.7	1.2	1.3	1.2
鮮魚	151	160	△ 9	△ 5.6	1.2	1.2	1.9
野菜・果実	202	234	△ 32	△ 13.7	1.6	1.8	2.2
菓子・パン	835	808	27	3.3	6.7	6.2	6.3
米穀類	266	295	△ 29	△ 9.8	2.1	2.3	1.7
その他の飲食料品	1,503	1,615	△ 112	△ 6.9	12.0	12.5	14.7
自動車	609	601	8	1.3	4.9	4.6	6.0
自転車	71	60	11	18.3	0.6	0.5	1.1
家具・建具・畳	421	435	△ 14	△ 3.2	3.4	3.4	2.7
機械器具	562	574	△ 12	△ 2.1	4.5	4.4	4.6
その他のじゅう器	235	244	△ 9	△ 3.7	1.9	1.9	2.0
医薬品・化粧品	1,007	1,001	6	0.6	8.0	7.7	7.0
農耕用品	188	205	△ 17	△ 8.3	1.5	1.6	1.2
燃料	626	636	△ 10	△ 1.6	5.0	4.9	5.1
書籍・文房具	537	590	△ 53	△ 9.0	4.3	4.6	4.4
スポーツ用品・がん具・娯楽品・楽器	263	269	△ 6	△ 2.2	2.1	2.1	2.7
写真機・写真材料	57	66	△ 9	△ 13.6	0.5	0.5	0.3
時計・眼鏡・光学機械	197	183	14	7.7	1.6	1.4	1.7
他に分類されない小売業	1,528	1,670	△ 142	△ 8.5	12.2	12.9	10.5

2. 従業者数

従業者数	97,508人	464人(0.5%)減少	
卸売業	16,011人	448人(△2.7%)減少	構成比(16.4%)
小売業	81,497人	16人(△0.0%)減少	構成比(83.6%)

【卸売業の上位5業種】

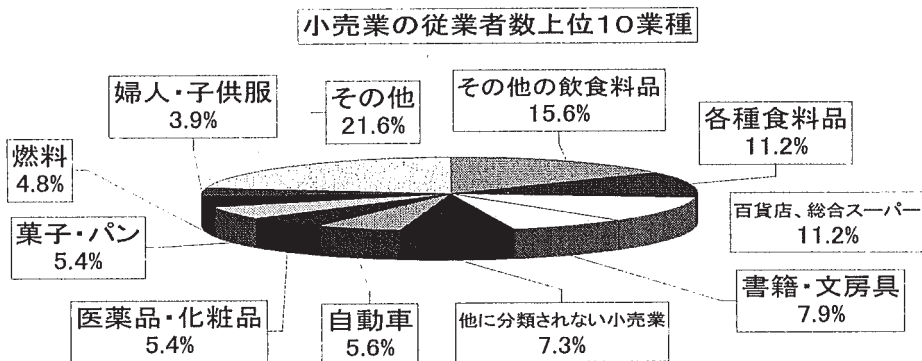
- | | |
|---------------|-------------------|
| 1 農畜産物・水産物 | 2,459人(構成比 15.4%) |
| 2 食料・飲料 | 2,287人(構成比 14.3%) |
| 3 建築材料 | 1,955人(構成比 12.2%) |
| 4 医薬品・化粧品等 | 1,713人(構成比 10.7%) |
| 5 他に分類されない卸売業 | 1,593人(構成比 9.9%) |



- ・増加業種—一般機械器具(227人増)、自動車(141人増)、衣服身の回り品(106人増)など9業種
- ・減少業種—食料・飲料(△573人減)、電気機械器具(△212人減)など7業種

【小売業の上位5業種】

- | | |
|---------------|--------------------|
| 1 その他の飲食料品 | 12,721人(構成比 15.6%) |
| 2 各種食料品 | 9,153人(構成比 11.2%) |
| 3 百貨店、総合スーパー | 9,097人(構成比 11.2%) |
| 4 書籍・文房具 | 6,458人(構成比 7.9%) |
| 5 他に分類されない小売業 | 5,981人(構成比 7.3%) |



- ・増加業種—百貨店・総合スーパー(2,097人増)、医薬品・化粧品(503人増)など13業種
- ・減少業種—各種食料品(△1,544人減)、その他の飲食料品(△1,015人減)、他に分類されない小売業(379人減)など15業種

第2表 産業小分類別従業者数

業種	16年(人)		14年(人)	増減数(人)	増減率(%)	構成比(%)			
	男	女				16年	14年	16年全国	
合計	97,508	45,863	51,645	97,972	△ 464	△ 0.5	—	—	—
卸売業	16,011	10,379	5,632	16,459	△ 448	△ 2.7	100.0	100.0	100.0
各種商品	97	74	23	112	△ 15	△ 13.4	0.6	0.7	1.0
繊維品(衣服、身の回り品を除く)	197	109	88	224	△ 27	△ 12.1	1.2	1.4	1.2
衣服・身の回り品	921	438	483	815	106	13.0	5.8	5.0	6.9
農畜産物・水産物	2,459	1,592	867	2,363	96	4.1	15.4	14.4	10.7
食料・飲料	2,287	1,421	866	2,860	△ 573	△ 20.0	14.3	17.4	12.7
建築材料	1,955	1,410	545	1,931	24	1.2	12.2	11.7	8.3
化学製品	332	227	105	406	△ 74	△ 18.2	2.1	2.5	4.0
鉱物・金属材料	508	406	102	474	34	7.2	3.2	2.9	4.9
再生資源	172	122	50	159	13	8.2	1.1	1.0	1.6
一般機械器具	942	675	267	715	227	31.7	5.9	4.3	8.1
自動車	796	616	180	655	141	21.5	5.0	4.0	4.7
電気機械器具	755	596	159	967	△ 212	△ 21.9	4.7	5.9	9.9
その他の機械器具	384	290	94	301	83	27.6	2.4	1.8	4.0
家具・建具・じゅう器等	900	561	339	888	12	1.4	5.6	5.4	3.8
医薬品・化粧品等	1,713	934	779	1,848	△ 135	△ 7.3	10.7	11.2	6.4
他に分類されない卸売業	1,593	908	685	1,741	△ 148	△ 8.5	9.9	10.6	11.9
小売業	81,497	35,484	46,013	81,513	△ 16	0.0	100.0	100.0	100.0
百貨店・総合スーパー	9,097	2,343	6,754	7,000	2,097	30.0	11.2	8.6	6.7
その他の各種商品(従業者50人未満)	287	108	179	250	37	14.8	0.4	0.3	0.3
呉服・服地・寝具	1,696	618	1,078	1,324	372	28.1	2.1	1.6	1.3
男子服	752	380	372	770	△ 18	△ 2.3	0.9	0.9	1.1
婦人・子供服	3,191	735	2,456	2,896	295	10.2	3.9	3.6	4.0
靴・履物	434	197	237	404	30	7.4	0.5	0.5	0.6
その他の織物・衣服・身の回り品	1,257	362	895	1,290	△ 33	△ 2.6	1.5	1.6	2.0
各種食料品	9,153	2,928	6,225	10,697	△ 1,544	△ 14.4	11.2	13.1	11.0
酒	2,241	1,144	1,097	2,405	△ 164	△ 6.8	2.7	3.0	2.3
食肉	613	330	283	646	△ 33	△ 5.1	0.8	0.8	0.8
鮮魚	441	228	213	427	14	3.3	0.5	0.5	1.0
野菜・果実	747	283	464	819	△ 72	△ 8.8	0.9	1.0	1.3
菓子・パン	4,392	1,370	3,022	4,173	219	5.2	5.4	5.1	4.7
米穀類	608	317	291	746	△ 138	△ 18.5	0.7	0.9	0.7
その他の飲食料品	12,721	5,486	7,235	13,736	△ 1,015	△ 7.4	15.6	16.9	18.8
自動車	4,564	3,775	789	4,604	△ 40	△ 0.9	5.6	5.6	6.7
自転車	135	99	36	125	10	8.0	0.2	0.2	0.3
家具・建具・畳	1,327	867	460	1,427	△ 100	△ 7.0	1.6	1.8	1.6
機械器具	3,101	1,823	1,278	2,950	151	5.1	3.8	3.6	3.7
その他のじゅう器	764	278	486	702	62	8.8	0.9	0.9	1.4
医薬品・化粧品	4,400	1,344	3,056	3,897	503	12.9	5.4	4.8	5.6
農耕用品	736	471	265	928	△ 192	△ 20.7	0.9	1.1	0.9
燃料	3,936	2,947	989	4,175	△ 239	△ 5.7	4.8	5.1	5.1
書籍・文房具	6,458	3,153	3,305	6,621	△ 163	△ 2.5	7.9	8.1	8.2
スポーツ用品・がん具・娯楽品・楽器	1,531	885	646	1,182	349	29.5	1.9	1.5	2.1
写真機・写真材料	216	90	126	282	△ 66	△ 23.4	0.3	0.3	0.2
時計・眼鏡・光学機械	718	350	368	677	41	6.1	0.9	0.8	1.0
他に分類されない小売業	5,981	2,573	3,408	6,360	△ 379	△ 6.0	7.3	7.8	6.6

【男女別従業者数】

小売業での女性の占める割合が大きく、商業事業所全体の割合にも影響しています。

全体	男性45,863人(構成比47.0%)	女性51,645人(構成比53.0%)
卸売業	男性10,379人(構成比64.8%)	女性5,632人(構成比35.2%)
小売業	男性35,484人(構成比43.5%)	女性46,013人(構成比56.5%)

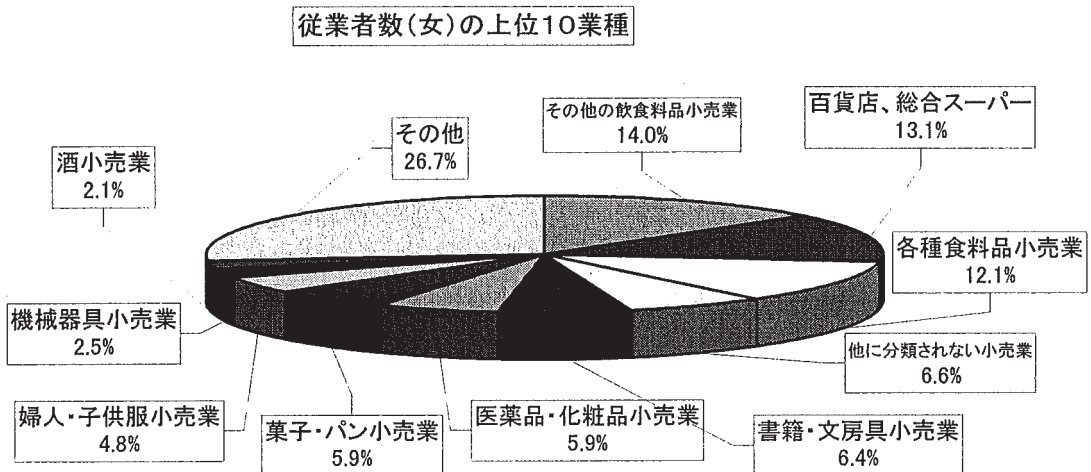
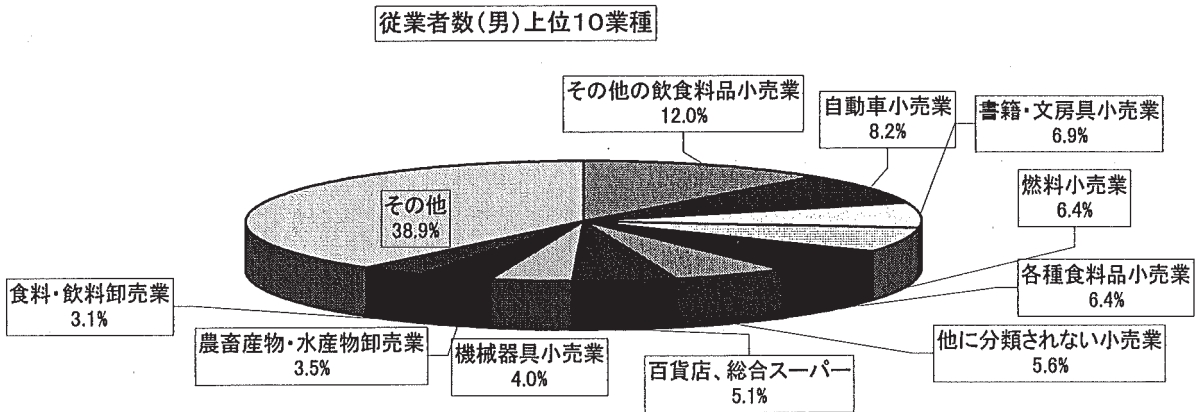
【男女別従業者数上位5業種】

<男性>

1	その他の飲食料品小売業	5,486人(構成比12.0%)
2	自動車小売業	3,775人(構成比8.2%)
3	書籍・文房具小売業	3,153人(構成比6.9%)
4	燃料小売業	2,947人(構成比6.4%)
5	各種食料品小売業	2,928人(構成比6.4%)

<女性>

1	その他の飲食料品小売業	7,235人(構成比14.0%)
2	百貨店、総合スーパー	6,754人(構成比13.1%)
3	各種食料品小売業	6,225人(構成比12.1%)
4	他に分類されない小売業	3,408人(構成比6.6%)
5	書籍・文房具小売業	3,305人(構成比6.4%)

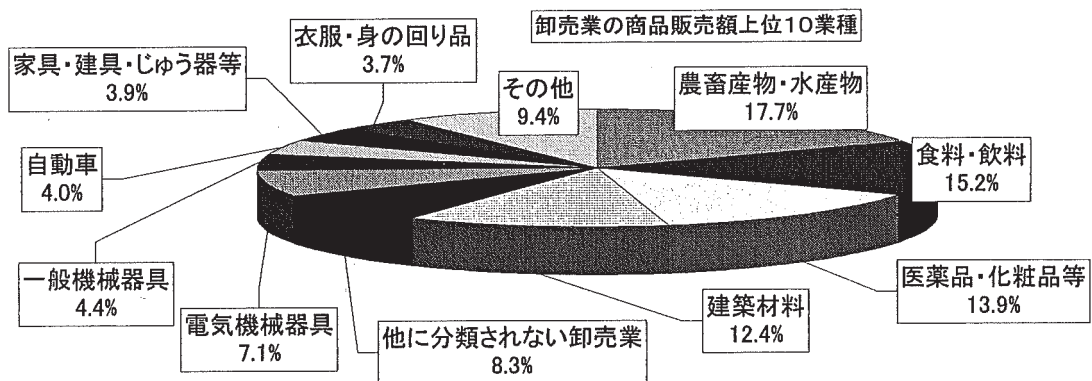


3. 年間商品販売額

年間商品販売額	2兆1,466億円	499億円 (2.4%) 増加	
卸売業	9,038億円	219億円 (2.5%) 増加	構成比 (42.1%)
小売業	1兆2,427億円	280億円 (2.3%) 増加	構成比 (57.9%)

【卸売業の上位5業種】

1 農畜産物・水産物	1,596億円 (構成比 17.7%)
2 食料・飲料	1,374億円 (構成比 15.2%)
3 医薬品・化粧品等	1,257億円 (構成比 13.9%)
4 建築材料	1,123億円 (構成比 12.4%)
5 他に分類されない卸売業	755億円 (構成比 8.3%)

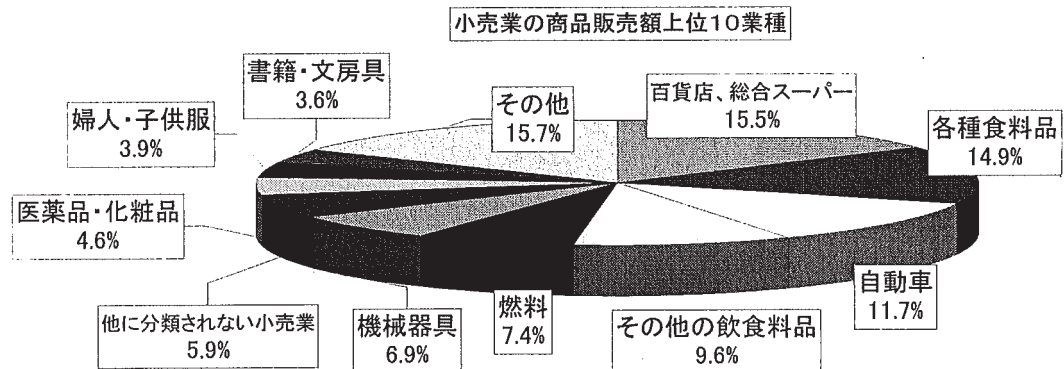


・増加業種—一般機械器具 (152億円増)、自動車 (90億円増)、他に分類されない卸売業 (78億円増) など11業種

・減少業種—食料・飲料 (△187億円減)、化学製品 (△63億円減) など5業種

【小売業の上位5業種】

1 百貨店、総合スーパー	1,932億円 (構成比 15.5%)
2 各種食料品	1,856億円 (構成比 14.9%)
3 自動車	1,459億円 (構成比 11.7%)
4 その他の飲食料品	1,197億円 (構成比 9.6%)
5 燃料	925億円 (構成比 7.4%)



・増加業種—各種食料品 (200億円増)、機械器具 (168億円増) など12業種

・減少業種—自動車 (△86億円減)、酒 (△81億円減) など16業種

第3表 産業小分類別年間商品販売額

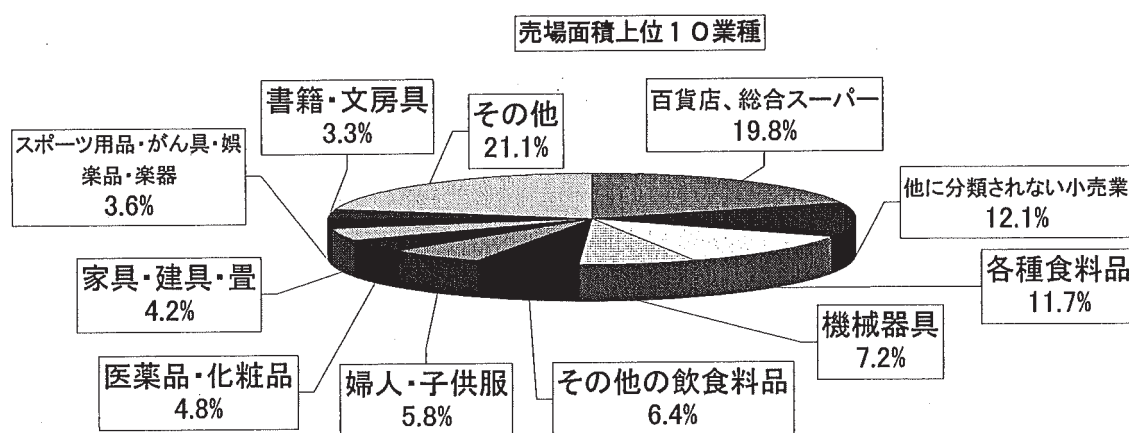
業 種	16年 (万円)	14年 (万円)	増減数 (万円)	増減率 (%)	構成比(%)		
					16年	14年	16年全国
合 計	214,657,403	209,670,016	4,987,387	2.4	—	—	—
卸 売 業	90,383,077	88,192,242	2,190,835	2.5	100.0	100.0	100.0
各種商品	525,245	524,430	815	0.2	0.6	0.6	12.1
繊維品(衣服、身の回り品を除く)	1,837,524	2,082,081	△ 244,557	△ 11.7	2.0	2.4	1.2
衣服・身の回り品	3,376,917	3,524,165	△ 147,248	△ 4.2	3.7	4.0	3.5
農畜産物・水産物	15,961,638	15,756,266	205,372	1.3	17.7	17.9	10.5
食料・飲料	13,737,956	15,606,475	△ 1,868,519	△ 12.0	15.2	17.7	10.8
建築材料	11,234,354	11,193,477	40,877	0.4	12.4	12.7	5.8
化学製品	1,201,124	1,835,871	△ 634,747	△ 34.6	1.3	2.1	5.2
鉱物・金属材料	2,791,449	2,215,223	576,226	26.0	3.1	2.5	10.1
再生資源	255,015	148,790	106,225	71.4	0.3	0.2	0.5
一般機械器具	4,015,333	2,490,455	1,524,878	61.2	4.4	2.8	5.9
自動車	3,571,185	2,674,603	896,582	33.5	4.0	3.0	3.7
電気機械器具	6,389,017	6,720,737	△ 331,720	△ 4.9	7.1	7.6	12.0
その他の機械器具	1,853,445	1,301,167	552,278	42.4	2.1	1.5	2.7
家具・建具・じゅう器等	3,516,669	2,965,924	550,745	18.6	3.9	3.4	1.9
医薬品・化粧品等	12,570,447	12,386,787	183,660	1.5	13.9	14.0	5.4
他に分類されない卸売業	7,545,759	6,765,791	779,968	11.5	8.3	7.7	8.7
小 売 業	124,274,326	121,477,774	2,796,552	2.3	100.0	100.0	100.0
百貨店、総合スーパー	19,321,446	19,232,345	89,101	0.5	15.5	15.8	12.3
その他の各種商品(従業者50人未満)	495,224	510,373	△ 15,149	△ 3.0	0.4	0.4	0.4
呉服・服地・寝具	1,472,382	1,271,307	201,075	15.8	1.2	1.0	0.9
男子服	866,738	973,580	△ 106,842	△ 11.0	0.7	0.8	1.1
婦人・子供服	4,892,322	3,741,558	1,150,764	30.8	3.9	3.1	3.9
靴・履物	477,401	496,116	△ 18,715	△ 3.8	0.4	0.4	0.5
その他の織物・衣服・身の回り品	1,455,353	1,488,779	△ 33,426	△ 2.2	1.2	1.2	1.8
各種食料品	18,559,235	16,554,257	2,004,978	12.1	14.9	13.6	12.8
酒	3,612,654	4,424,136	△ 811,482	△ 18.3	2.9	3.6	2.5
食肉	609,234	613,615	△ 4,381	△ 0.7	0.5	0.5	0.5
鮮魚	608,460	435,870	172,590	39.6	0.5	0.4	0.7
野菜・果実	675,100	764,839	△ 89,739	△ 11.7	0.5	0.6	0.9
菓子・パン	2,154,488	2,024,218	130,270	6.4	1.7	1.7	1.7
米穀類	503,695	691,299	△ 187,604	△ 27.1	0.4	0.6	0.5
その他の飲食料品	11,974,187	12,635,256	△ 661,069	△ 5.2	9.6	10.4	11.4
自動車	14,592,719	15,453,272	△ 860,553	△ 5.6	11.7	12.7	12.0
自転車	73,670	69,309	4,361	6.3	0.1	0.1	0.1
家具・建具・畳	1,690,895	2,062,947	△ 372,052	△ 18.0	1.4	1.7	1.5
機械器具	8,537,721	6,858,179	1,679,542	24.5	6.9	5.6	5.9
その他のじゅう器	611,502	732,124	△ 120,622	△ 16.5	0.5	0.6	1.1
医薬品・化粧品	5,769,113	4,790,264	978,849	20.4	4.6	3.9	5.6
農耕用品	1,431,283	1,378,693	52,590	3.8	1.2	1.1	1.4
燃料	9,252,673	9,233,364	19,309	0.2	7.4	7.6	8.2
書籍・文房具	4,489,965	4,053,978	435,987	10.8	3.6	3.3	3.6
スポーツ用品・がん具・娯楽品・楽器	1,785,607	1,973,840	△ 188,233	△ 9.5	1.4	1.6	2.2
写真機・写真材料	184,341	261,818	△ 77,477	△ 29.6	0.1	0.2	0.2
時計・眼鏡・光学機械	801,238	881,978	△ 80,740	△ 9.2	0.6	0.7	0.8
他に分類されない小売業	7,375,680	7,870,460	△ 494,780	△ 6.3	5.9	6.5	5.4

4. 売場面積

小売業の売場面積 154万8,724㎡ 16万6,938㎡ (12.1%) 増加

【小売業の上位5業種】

1 百貨店、総合スーパー	306,400㎡ (構成比 19.8%)
2 他に分類されない小売業	186,775㎡ (構成比 12.1%)
3 各種食料品	181,611㎡ (構成比 11.7%)
4 機械器具	111,933㎡ (構成比 7.2%)
5 その他の飲食良品	99,313㎡ (構成比 6.4%)



・増加業種—百貨店、総合スーパー (5万6,958㎡増)、婦人・子供服 (3万727㎡増)、機械器具 (2万7,835㎡増)、各種食料品 (2万3,904㎡増)、医薬品・化粧品 (1万8,747㎡増) など17業種

・減少業種—農耕用品 (△11,606㎡減)、その他の飲食料品 (△7,646㎡減) など11業種

【1事業所当たりの売場面積】

123.6㎡

【1事業所当たりの売り場面積の大きい業種】

百貨店、総合スーパー (10,213.3㎡)、各種食料品 (433.4㎡)、スポーツ用品・がん具・娯楽品・楽器 (209.2㎡)、機械器具 (199.2㎡)

5. 単位当たりの年間商品販売額

【1事業所当たりの年間商品販売額】

全体	1億4,797万円	61万円 (4.7%) 増加
卸売業	4億5,810万円	485万円 (△1.0%) 減少
小売業	9,915万円	522万円 (5.6%) 増加

・販売額の多い業種

卸売業 各種商品、農畜産物・水産物など

小売業 百貨店・総合スーパー、各種食料品、自動車など

第4表 小売業の産業小分類別、売場面積
 (牛乳小売業、自動車小売業、家具・建具・畳小売業、ガソリンスタンド、新聞小売業を除く)

業種	売場面積(m ²)				構成比(%)			1事業所当たり 売場面積(m ²)		
	16年	14年	増減数 (m ²)	増減率 (%)	16年	14年	16年 (全国)	16年	14年	16年 (全国)
小売業	1,548,724	1,381,786	166,938	12.1	100.0	100.0	100.0	123.6	106.8	116.4
百貨店、総合スーパー	306,400	249,442	56,958	22.8	19.8	18.1	15.0	10,213.3	9,593.9	10,921.3
その他の各種商品(従業者50人未満)	7,108	6,781	327	4.8	0.5	0.5	0.5	182.3	199.4	209.5
呉服・服地・寝具	28,324	26,597	1,727	6.5	1.8	1.9	1.6	76.8	69.4	82.8
男子服	28,527	30,004	△ 1,477	△ 4.9	1.8	2.2	2.4	142.6	141.5	148.2
婦人・子供服	90,297	59,570	30,727	51.6	5.8	4.3	6.4	110.1	75.3	115.3
靴・履物	11,013	13,145	△ 2,132	△ 16.2	0.7	1.0	1.0	73.9	87.6	103.6
その他の織物・衣服・身の回り品	24,590	27,100	△ 2,510	△ 9.3	1.6	2.0	2.5	78.6	89.7	109.2
各種食料品	181,611	157,707	23,904	15.2	11.7	11.4	11.9	433.4	420.6	443.9
酒	40,133	45,713	△ 5,580	△ 12.2	2.6	3.3	2.5	51.3	53.8	60.0
食肉	8,262	6,824	1,438	21.1	0.5	0.5	0.5	53.6	41.4	46.2
鮮魚	7,834	5,939	1,895	31.9	0.5	0.4	0.7	51.9	37.1	44.2
野菜・果実	11,899	13,791	△ 1,892	△ 13.7	0.8	1.0	1.2	58.9	58.9	60.7
菓子・パン	33,668	32,113	1,555	4.8	2.2	2.3	2.2	40.3	39.7	40.9
米穀類	11,479	12,558	△ 1,079	△ 8.6	0.7	0.9	0.6	43.2	42.6	38.7
その他の飲食物品	99,313	106,958	△ 7,645	△ 7.1	6.4	7.7	8.9	66.1	66.2	70.7
自動車	31,049	33,379	△ 2,330	△ 7.0	2.0	2.4	2.2	51.0	55.5	42.4
自転車	5,003	3,944	1,059	26.9	0.3	0.3	0.5	70.5	65.7	54.9
家具・建具・畳	64,715	71,040	△ 6,325	△ 8.9	4.2	5.1	4.9	153.7	163.3	206.9
機械器具	111,933	84,098	27,835	33.1	7.2	6.1	5.2	199.2	146.5	133.1
その他のじゅう器	24,102	21,661	2,441	11.3	1.6	1.6	3.1	102.6	88.8	184.9
医薬品・化粧品	74,499	55,752	18,747	33.6	4.8	4.0	5.2	74.0	55.7	86.1
農耕用品	22,863	34,469	△ 11,606	△ 33.7	1.5	2.5	1.5	121.6	168.1	140.4
燃料	13,406	13,335	71	0.5	0.9	1.0	0.6	21.4	21.0	13.7
書籍・文房具	51,265	40,886	10,379	25.4	3.3	3.0	3.4	95.5	69.3	89.4
スポーツ用品・がん具・娯楽品・楽器	55,022	43,414	11,608	26.7	3.6	3.1	3.8	209.2	161.4	165.9
写真機・写真材料	3,053	3,306	△ 253	△ 7.7	0.2	0.2	0.2	53.6	50.1	65.6
時計・眼鏡・光学機械	14,581	13,887	694	5.0	0.9	1.0	1.1	74.0	75.9	71.2
他に分類されない小売業	186,775	168,373	18,402	10.9	12.1	12.2	10.6	122.2	100.8	117.3

第5表 産業小分類別、1事業所当たり・従業者1人当たり・売場面積1㎡当たり年間商品販売額

業種	H16年 年間商品 販売額	H16年 事業所数	1事業所あたり年間商品販売額					H16年 従業者数 (人)	従業者1人当たり年間商品販売額					H16年 売場面積 (㎡)	売場面積1㎡当たり年間商品販売額				
			16年 (万円)	14年 (万円)	増減数 (万円)	増減率 (%)	16年全国 (万円)		16年 (万円)	14年 (万円)	増減数 (万円)	増減率 (%)	16年全国 (万円)		16年 (万円)	14年 (万円)	増減数 (万円)	増減率 (%)	16年 全国 (万円)
合計	214,657,403	14,507	14,797	14,131	666	4.7	33,404	97,508	2,201	2,140	61	2.9	4,369	1,548,724	80.2	87.9	△ 7.7	△ 8.8	70
卸売業	90,383,077	1,973	45,810	46,295	△ 485	△ 1.0	108,149	16,011	5,645	5,358	287	5.4	10,253	-	-	-	-	-	-
各種商品	525,245	6	87,541	87,405	136	0.2	3,938,198	97	5,415	4,682	733	15.7	127,296	-	-	-	-	-	-
繊維品(衣服、身の回り品を除く)	1,837,524	33	55,683	74,360	△ 18,677	△ 25.1	83,513	197	9,328	9,295	33	0.4	10,712	-	-	-	-	-	-
衣服・身の回り品	3,376,917	133	25,390	27,533	△ 2,143	△ 7.8	57,339	921	3,667	4,324	△ 657	△ 15.2	5,222	-	-	-	-	-	-
農畜産物・水産物	15,961,638	197	81,024	85,169	△ 4,145	△ 4.9	107,864	2,459	6,491	6,668	△ 177	△ 2.7	10,056	-	-	-	-	-	-
食料・飲料	13,737,956	257	53,455	57,802	△ 4,347	△ 7.5	97,228	2,287	6,007	5,457	550	10.1	8,637	-	-	-	-	-	-
建築材料	11,234,354	304	36,955	37,436	△ 481	△ 1.3	55,867	1,955	5,746	5,797	△ 51	△ 0.9	7,149	-	-	-	-	-	-
化学製品	1,201,124	59	20,358	27,816	△ 7,458	△ 26.8	137,847	332	3,618	4,522	△ 904	△ 20.0	13,578	-	-	-	-	-	-
鉱物・金属材料	2,791,449	55	50,754	49,227	1,527	3.1	240,062	508	5,495	4,673	822	17.6	21,463	-	-	-	-	-	-
再生資源	255,015	35	7,286	4,376	2,910	66.5	19,930	172	1,483	936	547	58.4	3,062	-	-	-	-	-	-
一般機械器具	4,015,333	129	31,127	21,846	9,281	42.5	72,691	942	4,263	3,483	780	22.4	7,556	-	-	-	-	-	-
自動車	3,571,185	104	34,338	30,393	3,945	13.0	83,574	796	4,486	4,083	403	9.9	8,109	-	-	-	-	-	-
電気機械器具	6,389,017	80	79,863	79,067	796	1.0	198,070	755	8,462	6,950	1,512	21.8	12,159	-	-	-	-	-	-
その他の機械器具	1,853,445	51	36,342	25,513	10,829	42.4	77,898	384	4,827	4,323	504	11.7	7,014	-	-	-	-	-	-
家具・建具・じゅうり器等	3,516,669	136	25,858	22,641	3,217	14.2	42,275	900	3,907	3,340	567	17.0	5,102	-	-	-	-	-	-
医薬品・化粧品等	12,570,447	165	76,185	78,897	△ 2,712	△ 3.4	117,715	1,713	7,338	6,703	635	9.5	8,643	-	-	-	-	-	-
他に分類されない卸売業	7,545,759	229	32,951	31,036	1,915	6.2	73,486	1,593	4,737	3,886	851	21.9	7,563	-	-	-	-	-	-
小売業	124,274,326	12,534	9,915	9,393	522	5.6	10,764	81,497	1,525	1,490	35	2.3	1,591	1,548,724	80.2	87.9	△ 7.7	△ 8.8	70
百貨店・総合スーパー	19,321,446	30	644,048	739,706	△ 95,658	△ 12.9	827,055	9,097	2,124	2,747	△ 623	△ 22.7	2,180	306,400	63.1	77.1	△ 14.0	△ 18.2	75
その他の各種商品(従業者50人未満)	495,224	39	12,698	15,011	△ 2,313	△ 15.4	14,124	287	1,726	2,041	△ 315	△ 15.4	1,952	7,108	69.7	75.3	△ 5.6	△ 7.4	62
呉服・服地・寝具	1,472,382	369	3,990	3,319	671	20.2	4,429	1,696	868	960	△ 92	△ 9.6	1,140	28,324	52.0	47.8	4.2	8.8	49
男子服	866,738	200	4,334	4,592	△ 258	△ 5.6	6,339	752	1,153	1,264	△ 111	△ 8.8	1,579	28,527	30.4	32.4	△ 2.0	△ 6.2	42
婦人・子供服	4,892,322	820	5,966	4,730	1,236	26.1	6,539	3,191	1,533	1,292	241	18.7	1,525	90,297	54.2	62.8	△ 8.6	△ 13.7	53
靴・履物	477,401	149	3,204	3,307	△ 103	△ 3.1	5,030	434	1,100	1,228	△ 128	△ 10.4	1,416	11,013	43.3	37.7	5.6	14.9	48
その他の織物・衣服・身の回り品	1,455,353	313	4,650	4,930	△ 280	△ 5.7	7,178	1,257	1,158	1,154	4	0.3	1,495	24,590	59.2	54.9	4.3	7.8	56
各種食料品	18,559,235	419	44,294	44,145	149	0.3	44,371	9,153	2,028	1,548	480	31.0	1,919	181,611	102.2	105.0	△ 2.8	△ 2.7	94
酒	3,612,654	783	4,614	5,211	△ 597	△ 11.5	5,531	2,241	1,612	1,840	△ 228	△ 12.4	1,819	40,133	90.0	96.8	△ 6.8	△ 7.0	91
食肉	609,234	154	3,956	3,719	237	6.4	4,659	613	994	950	44	4.6	1,127	8,262	73.7	89.9	△ 16.2	△ 18.0	98
鮮魚	608,460	151	4,030	2,724	1,306	47.9	4,134	441	1,380	1,021	359	35.2	1,148	7,834	77.7	73.4	4.3	5.9	91
野菜・果実	675,100	202	3,342	3,269	73	2.2	4,380	747	904	934	△ 30	△ 3.2	1,095	11,899	56.7	55.0	1.7	3.1	69
菓子・パン	2,154,488	835	2,580	2,505	75	3.0	2,954	4,392	491	485	6	1.2	593	33,668	64.0	63.0	1.0	1.6	71
米穀類	503,695	266	1,894	2,343	△ 449	△ 19.2	3,190	608	828	927	△ 99	△ 10.7	1,211	11,479	43.9	55.0	△ 11.1	△ 20.2	77
その他の飲食物品	11,974,187	1,503	7,967	7,824	143	1.8	8,356	12,721	941	920	21	2.3	986	99,313	120.6	118.1	2.5	2.1	101
自動車	14,592,719	609	23,962	25,713	△ 1,751	△ 6.8	21,734	4,564	3,197	3,356	△ 159	△ 4.7	3,041	31,049	470.0	463.0	7.0	1.5	50
自転車	73,670	71	1,038	1,155	△ 117	△ 10.1	1,067	135	546	554	△ 8	△ 1.4	570	5,003	14.7	17.6	△ 2.9	△ 16.5	19
家具・建具・畳	1,690,895	421	4,016	4,742	△ 726	△ 15.3	5,930	1,327	1,274	1,446	△ 172	△ 11.9	1,530	64,715	26.1	29.0	△ 2.9	△ 10.0	24
機械器具	8,537,721	562	15,192	11,948	3,244	27.2	13,797	3,101	2,753	2,325	428	18.4	2,571	111,933	76.3	81.5	△ 5.2	△ 6.4	96
その他のじゅうり器等	611,502	235	2,602	3,001	△ 399	△ 13.3	6,240	764	800	1,043	△ 243	△ 23.3	1,356	24,102	25.4	33.8	△ 8.4	△ 24.9	33
医薬品・化粧品	5,769,113	1,007	5,729	4,785	944	19.7	8,561	4,400	1,311	1,229	82	6.7	1,624	74,499	77.4	85.9	△ 8.5	△ 9.9	95
農耕用品	1,431,283	188	7,613	6,725	888	13.2	12,745	736	1,945	1,486	459	30.9	2,565	22,863	62.6	40.0	22.6	56.5	79
燃料	9,252,673	626	14,781	14,518	263	1.8	17,484	3,936	2,351	2,212	139	6.3	2,613	13,406	690.2	692.4	△ 2.2	△ 0.3	144
書籍・文房具	4,489,965	537	8,361	6,871	1,490	21.7	8,733	6,458	695	612	83	13.6	703	51,265	87.6	99.2	△ 11.6	△ 11.7	56
スポーツ用品・がん具・娯楽品・楽器	1,785,607	263	6,789	7,338	△ 549	△ 7.5	8,791	1,531	1,166	1,670	△ 504	△ 30.2	1,689	55,022	32.5	45.0	△ 12.5	△ 27.8	52
写真機・写真材料	184,341	57	3,234	3,967	△ 733	△ 18.5	5,037	216	853	928	△ 75	△ 8.1	1,207	3,053	60.4	79.2	△ 18.8	△ 23.7	76
時計・眼鏡・光学機械	801,238	197	4,067	4,820	△ 753	△ 15.6	4,752	718	1,116	1,303	△ 187	△ 14.4	1,346	14,581	55.0	63.5	△ 8.5	△ 13.4	66
他に分類されない小売業	7,375,680	1,528	4,827	4,713	114	2.4	5,526	5,981	1,233	1,237	△ 4	△ 0.3	1,326	186,775	39.5	46.7	△ 7.2	△ 15.4	44

【従業者1人当たり年間商品販売額】

全体	2,201万円	61万円(2.9%)増加
卸売業	5,645万円	287万円(5.4%)増加
小売業	1,525万円	35万円(2.3%)増加

・販売額の多い業種

卸売業 繊維品、電気機械器具、医薬品・化粧品など

小売業 自動車、機械器具、燃料など

【小売業の売り面積1㎡当たりの年間商品販売額】

小売業全体	80万円	△8.8%減少
-------	------	---------

6. 地域別の動向

【事業所数上位5市町村】

1 奈良市	3,085事業所(構成比 21.3%)
2 橿原市	1,454事業所(構成比 10.0%)
3 大和高田市	941事業所(構成比 6.5%)
4 大和郡山市	914事業所(構成比 6.3%)
5 天理市	870事業所(構成比 6.0%)

・増加市町村-橿原市(29事業所増、2.0%)、平群町(8事業所増、7.6%)など9市町村

・減少市町村-奈良市(64事業所減、△2.0%)、五條市(47事業所減、△8.2%)など34市町村

【従業者数上位5市町村】

1 奈良市	26,671人(構成比 27.4%)
2 橿原市	10,830人(構成比 11.1%)
3 大和郡山市	7,769人(構成比 8.0%)
4 生駒市	5,954人(構成比 6.1%)
5 大和高田市	5,358人(構成比 5.5%)

・増加市町村-奈良市(924人増、3.6%)、橿原市(769人増、7.6%)など13市町村

・減少市町村-大和高田市(377人減、△6.6%)、五條市(321人減、△11.1%)など34市町村

【年間商品販売額上位5市町村】

1 奈良市	6,231億円(構成比 29.0%)
2 橿原市	2,584億円(構成比 12.0%)
3 大和郡山市	2,565億円(構成比 12.0%)
4 大和高田市	1,374億円(構成比 6.4%)
5 天理市	1,214億円(構成比 5.7%)

・増加市町村-奈良市(248億円増、4.1%)、橿原市(123億円増、5.0%)など24市町村

・減少市町村-吉野町(88億円減、△57.0%)、田原本町(80億円減、△9.5%)など23市町村

【売場面積上位5市町村】

1 奈良市	432,387㎡ (構成比 27.9%)
2 橿原市	199,128㎡ (構成比 12.9%)
3 大和郡山市	108,791㎡ (構成比 7.0%)
4 大和高田市	93,006㎡ (構成比 6.0%)
5 生駒市	84,963㎡ (構成比 5.5%)
・ 増加市町村—奈良市 (41,531㎡増、10.6%)、橿原市 (47,319㎡増、31.2%) など 27市町村	
・ 減少市町村—桜井市 (4,665㎡減、△5.8%)、生駒市 (2,829㎡減、△3.2%) など 20市町村	

【事業所数・従業者数・年間商品販売額・売場面積のすべてが増加した市町村】

・ 橿原市、上牧町、の2市町

【事業所数・従業者数・年間商品販売額・売場面積のすべてが減少した市町村】

・ 桜井市、吉野町、大淀町など11市町村

【1事業所当たりの年間商品販売額上位5市町村】

1 大和郡山市	28,066万円
2 新庄町	24,740万円
3 平群町	20,301万円
4 奈良市	20,196万円
5 田原本町	18,341万円

【従業者1人当たりの年間商品販売額上位5市町村】

1 大和郡山市	3,302万円
2 新庄町	3,142万円
3 平群町	2,754万円
4 田原本町	2,658万円
5 大和高田市	2,564万円

【売場面積1㎡当たりの年間商品販売額上位5市町村】

1 御所市	116万円
2 新庄町	109万円
3 山添村	105万円
4 生駒市	101万円
5 曾爾村	96万円

※ 市町村別統計表 8-3参照

第6-1表 市町村別の事業所数、従業者数、年間商品販売額

市町村	事業所数						従業者数						
	16年			14年			16年			14年			
	実数	構成比(%)	増減数	増減率(%)	実数	構成比(%)	人	構成比(%)	増減数	増減率(%)	人	構成比(%)	
県計	14,507	100.0	△ 331	△ 2.2	14,838	100.0	97,508	100.0	△ 464	△ 0.5	97,972	100.0	
市部計	10,165	70.1	△ 163	△ 1.6	10,328	69.6	74,700	76.6	573	0.8	74,127	75.7	
郡部計	4,342	29.9	△ 168	△ 3.7	4,510	30.4	22,808	23.4	△ 1037	△ 4.3	23,845	24.3	
奈良市	3,085	21.3	△ 64	△ 2.0	3,149	21.2	26,671	27.4	924	3.6	25,747	26.3	
大和高田市	941	6.5	△ 8	△ 0.8	949	6.4	5,358	5.5	△ 377	△ 6.6	5,735	5.9	
大和郡山市	914	6.3	△ 22	△ 2.4	936	6.3	7,769	8.0	△ 282	△ 3.5	8,051	8.2	
天理市	870	6.0	△ 27	△ 3.0	897	6.0	5,212	5.3	29	0.6	5,183	5.3	
橿原市	1,454	10.0	29	2.0	1,425	9.6	10,830	11.1	769	7.6	10,061	10.3	
桜井市	866	6.0	△ 14	△ 1.6	880	5.9	4,899	5.0	△ 305	△ 5.9	5,204	5.3	
五條市	528	3.6	△ 47	△ 8.2	575	3.9	2,573	2.6	△ 321	△ 11.1	2,894	3.0	
御所市	418	2.9	△ 7	△ 1.6	425	2.9	2,073	2.1	205	11.0	1,868	1.9	
生駒市	656	4.5	1	0.2	655	4.4	5,954	6.1	228	4.0	5,726	5.8	
香芝市	433	3.0	△ 4	△ 0.9	437	2.9	3,361	3.4	△ 297	△ 8.1	3,658	3.7	
添上郡	月ヶ瀬村	31	0.2	△ 3	△ 8.8	34	0.2	91	0.1	△ 6	△ 6.2	97	0.1
山辺郡	都祁村	97	0.7	△ 7	△ 6.7	104	0.7	487	0.5	△ 17	△ 3.4	504	0.5
	山添村	60	0.4	△ 3	△ 4.8	63	0.4	199	0.2	△ 11	△ 5.2	210	0.2
生駒郡	平群町	113	0.8	8	7.6	105	0.7	833	0.9	△ 103	△ 11.0	936	1.0
	三郷町	102	0.7	2	2.0	100	0.7	402	0.4	△ 1	△ 0.2	403	0.4
	斑鳩町	270	1.9	△ 4	△ 1.5	274	1.8	1,717	1.8	△ 41	△ 2.3	1,758	1.8
	安堵町	42	0.3	△ 2	△ 4.5	44	0.3	140	0.1	△ 7	△ 4.8	147	0.2
磯城郡	川西町	96	0.7	△ 9	△ 8.6	105	0.7	468	0.5	△ 155	△ 24.9	623	0.6
	三宅町	73	0.5	△ 4	△ 5.2	77	0.5	217	0.2	△ 33	△ 13.2	250	0.3
	田原本町	416	2.9	△ 12	△ 2.8	428	2.9	2,871	2.9	△ 34	△ 1.2	2,905	3.0
宇陀郡	大宇陀町	122	0.8	△ 7	△ 5.4	129	0.9	609	0.6	△ 35	△ 5.4	644	0.7
	菟田野町	109	0.8	△ 1	△ 0.9	110	0.7	318	0.3	10	3.2	308	0.3
	榛原町	213	1.5	2	0.9	211	1.4	1,129	1.2	△ 79	△ 6.5	1,208	1.2
	室生村	61	0.4	△ 10	△ 14.1	71	0.5	201	0.2	△ 49	△ 19.6	250	0.3
	曾爾村	39	0.3	△ 1	△ 2.5	40	0.3	92	0.1	1	1.1	91	0.1
	御杖村	41	0.3	0	0.0	41	0.3	93	0.1	△ 6	△ 6.1	99	0.1
高市郡	高取町	137	0.9	△ 17	△ 11.0	154	1.0	480	0.5	△ 71	△ 12.9	551	0.6
	明日香村	83	0.6	3	3.8	80	0.5	180	0.2	△ 70	△ 28.0	250	0.3
北葛城郡	新庄町	198	1.4	△ 14	△ 6.6	212	1.4	1,559	1.6	△ 181	△ 10.4	1,740	1.8
	當麻町	135	0.9	△ 7	△ 4.9	142	1.0	728	0.7	35	5.1	693	0.7
	上牧町	127	0.9	6	5.0	121	0.8	908	0.9	64	7.6	844	0.9
	王寺町	255	1.8	0	0.0	255	1.7	2,044	2.1	353	20.9	1,691	1.7
	広陵町	293	2.0	△ 12	△ 3.9	305	2.1	2,005	2.1	△ 17	△ 0.8	2,022	2.1
	河合町	153	1.1	1	0.7	152	1.0	1,366	1.4	△ 16	△ 1.2	1,382	1.4
吉野郡	吉野町	253	1.7	△ 20	△ 7.3	273	1.8	731	0.7	△ 168	△ 18.7	899	0.9
	大淀町	273	1.9	△ 18	△ 6.2	291	2.0	1,436	1.5	△ 261	△ 15.4	1,697	1.7
	下市町	150	1.0	△ 11	△ 6.8	161	1.1	567	0.6	△ 8	△ 1.4	575	0.6
	黒滝村	29	0.2	△ 2	△ 6.5	31	0.2	69	0.1	△ 7	△ 9.2	76	0.1
	西吉野村	39	0.3	△ 1	△ 2.5	40	0.3	85	0.1	△ 9	△ 9.6	94	0.1
	天川村	85	0.6	△ 2	△ 2.3	87	0.6	203	0.2	△ 24	△ 10.6	227	0.2
	野迫川村	14	0.1	0	0.0	14	0.1	22	0.0	1	4.8	21	0.0
	大塔村	13	0.1	0	0.0	13	0.1	25	0.0	△ 1	△ 3.8	26	0.0
	十津川村	80	0.6	△ 15	△ 15.8	95	0.6	194	0.2	△ 68	△ 26.0	262	0.3
	下北山村	21	0.1	△ 5	△ 19.2	26	0.2	45	0.0	△ 25	△ 35.7	70	0.1
	上北山村	16	0.1	△ 3	△ 15.8	19	0.1	54	0.1	△ 12	△ 18.2	66	0.1
	川上村	49	0.3	1	2.1	48	0.3	114	0.1	2	1.8	112	0.1
東吉野村	54	0.4	△ 1	△ 1.8	55	0.4	126	0.1	12	10.5	114	0.1	

第6-2表 市町村別の事業所数、従業者数、年間商品販売額

市町村	年間商品販売額						売場面積						
	16年			14年			16年			14年			
	万円	構成比(%)	増減数	増減率(%)	万円	構成比(%)	m ²	構成比(%)	増減数	増減率(%)	m ²	構成比(%)	
県計	214,657,403	100.0	4,987,387	2.4	209,670,016	100.0	1,548,724	100.0	166,938	12.1	1,381,786	100.0	
市部計	173,143,166	80.7	5,841,992	3.5	167,301,174	79.8	1,210,081	78.1	142,173	13.3	1,067,908	77.3	
郡部計	41,514,237	19.3	△ 854,605	△ 2.0	42,368,842	20.2	338,643	21.9	24,765	7.9	313,878	22.7	
奈良市	62,305,814	29.0	2,475,063	4.1	59,830,751	28.5	432,387	27.9	41,531	10.6	390,856	28.3	
大和高田市	13,740,566	6.4	267,986	2.0	13,472,580	6.4	93,006	6.0	△ 988	△ 1.1	93,994	6.8	
大和郡山市	25,652,162	12.0	369,789	1.5	25,282,373	12.1	108,791	7.0	33,662	44.8	75,129	5.4	
天理市	12,142,058	5.7	627,117	5.4	11,514,941	5.5	78,931	5.1	16,141	25.7	62,790	4.5	
橿原市	25,840,134	12.0	1,226,839	5.0	24,613,295	11.7	199,128	12.9	47,319	31.2	151,809	11.0	
桜井市	8,239,977	3.8	△ 724,574	△ 8.1	8,964,551	4.3	75,127	4.9	△ 4,665	△ 5.8	79,792	5.8	
五條市	4,600,605	2.1	△ 178,825	△ 3.7	4,779,430	2.3	44,875	2.9	402	0.9	44,473	3.2	
御所市	4,366,412	2.0	1,214,446	38.5	3,151,966	1.5	28,241	1.8	2,562	10.0	25,679	1.9	
生駒市	10,123,020	4.7	407,297	4.2	9,715,723	4.6	84,963	5.5	△ 2,829	△ 3.2	87,792	6.4	
香芝市	6,132,418	2.9	156,854	2.6	5,975,564	2.8	64,632	4.2	9,038	16.3	55,594	4.0	
添上郡	月ヶ瀬村	146,667	0.1	8,350	6.0	138,317	0.1	1,933	0.1	△ 46	△ 2.3	1,979	0.1
山辺郡	都祁村	1,076,732	0.5	△ 108,456	△ 9.2	1,185,188	0.6	7,498	0.5	2,234	42.4	5,264	0.4
	山添村	258,047	0.1	57,588	28.7	200,459	0.1	1,848	0.1	△ 399	△ 17.8	2,247	0.2
生駒郡	平群町	2,294,038	1.1	243,814	11.9	2,050,224	1.0	12,567	0.8	2,177	21.0	10,390	0.8
	三郷町	406,955	0.2	23,322	6.1	383,633	0.2	5,263	0.3	△ 271	△ 4.9	5,534	0.4
	斑鳩町	3,543,970	1.7	387,298	12.3	3,156,672	1.5	26,700	1.7	869	3.4	25,831	1.9
	安堵町	178,722	0.1	△ 2,695	△ 1.5	181,417	0.1	1,137	0.1	△ 121	△ 9.6	1,258	0.1
磯城郡	川西町	538,347	0.3	△ 255,430	△ 32.2	793,777	0.4	10,949	0.7	527	5.1	10,422	0.8
	三宅町	469,630	0.2	△ 153,337	△ 24.6	622,967	0.3	2,664	0.2	297	12.5	2,367	0.2
	田原本町	7,629,730	3.6	△ 798,504	△ 9.5	8,428,234	4.0	45,039	2.9	1,986	4.6	43,053	3.1
宇陀郡	大宇陀町	569,101	0.3	△ 22,145	△ 3.7	591,246	0.3	8,104	0.5	△ 161	△ 1.9	8,265	0.6
	菟田野町	287,916	0.1	1,297	0.5	286,619	0.1	4,446	0.3	△ 184	△ 4.0	4,630	0.3
	榛原町	1,617,427	0.8	63,669	4.1	1,553,758	0.7	20,924	1.4	2,960	16.5	17,964	1.3
	室生村	169,720	0.1	△ 27,706	△ 14.0	197,426	0.1	2,072	0.1	△ 295	△ 12.5	2,367	0.2
	曾爾村	149,167	0.1	17,418	13.2	131,749	0.1	1,389	0.1	767	123.3	622	0.0
高市郡	御杖村	50,493	0.0	△ 1,765	△ 3.4	52,258	0.0	1,032	0.1	79	8.3	953	0.1
	高取町	1,085,730	0.5	△ 77,018	△ 6.6	1,162,748	0.6	4,964	0.3	206	4.3	4,758	0.3
	明日香村	210,906	0.1	△ 20,365	△ 8.8	231,271	0.1	2,296	0.1	236	11.5	2,060	0.1
北葛城郡	新庄町	4,898,582	2.3	679,742	16.1	4,218,840	2.0	16,745	1.1	△ 1,466	△ 8.1	18,211	1.3
	當麻町	907,879	0.4	△ 14,282	△ 1.5	922,161	0.4	8,644	0.6	1,166	15.6	7,478	0.5
	上牧町	1,611,228	0.8	414,008	34.6	1,197,220	0.6	19,310	1.2	8,256	74.7	11,054	0.8
	王寺町	2,968,237	1.4	358,505	13.7	2,609,732	1.2	30,757	2.0	8,623	39.0	22,134	1.6
	広陵町	3,257,922	1.5	△ 454,805	△ 12.2	3,712,727	1.8	29,947	1.9	△ 964	△ 3.1	30,911	2.2
吉野郡	河合町	1,937,362	0.9	71,391	3.8	1,865,971	0.9	21,154	1.4	1,054	5.2	20,100	1.5
	吉野町	665,147	0.3	△ 880,858	△ 57.0	1,546,005	0.7	9,832	0.6	△ 1,252	△ 11.3	11,084	0.8
	大淀町	2,735,703	1.3	△ 206,158	△ 7.0	2,941,861	1.4	23,193	1.5	△ 687	△ 2.9	23,880	1.7
	下市町	1,095,796	0.5	31,723	3.0	1,064,073	0.5	5,062	0.3	△ 427	△ 7.8	5,489	0.4
	黒滝村	40,204	0.0	△ 5,075	△ 11.2	45,279	0.0	596	0.0	△ 148	△ 19.9	744	0.1
	西吉野村	73,764	0.0	△ 18,059	△ 19.7	91,823	0.0	1,180	0.1	△ 517	△ 30.5	1,697	0.1
	天川村	112,613	0.1	△ 12,289	△ 9.8	124,902	0.1	2,857	0.2	226	8.6	2,631	0.2
	野迫川村	15,640	0.0	615	4.1	15,025	0.0	235	0.0	22	10.3	213	0.0
	大塔村	27,290	0.0	3,349	14.0	23,941	0.0	514	0.0	261	103.2	253	0.0
	十津川村	184,193	0.1	△ 110,410	△ 37.5	294,603	0.1	3,483	0.2	△ 316	△ 8.3	3,799	0.3
	下北山村	49,067	0.0	△ 26,573	△ 35.1	75,640	0.0	728	0.0	△ 60	△ 7.6	788	0.1
	上北山村	47,457	0.0	△ 6,011	△ 11.2	53,468	0.0	844	0.1	231	37.7	613	0.0
川上村	87,959	0.0	△ 19,591	△ 18.2	107,550	0.1	1,872	0.1	14	0.8	1,858	0.1	
東吉野村	114,896	0.1	4,838	4.4	110,058	0.1	865	0.1	△ 112	△ 11.5	977	0.1	

7. 小売業の営業形態別割合

【セルフサービス事業所数上位5業種】

1	その他の飲食料品	409事業所	(構成比 31.9%)
2	各種食料品	194事業所	(構成比 15.1%)
3	医薬品・化粧品	135事業所	(構成比 10.5%)
4	菓子・パン	94事業所	(構成比 7.3%)
5	他に分類されない小売業	77事業所	(構成比 6.0%)

【セルフサービスの事業所従業者数上位5業種】

1	各種食料品	8,057人	(構成比 27.2%)
2	百貨店・総合スーパー	7,616人	(構成比 25.7%)
3	その他の飲食料品	6,737人	(構成比 22.8%)
4	他に分類されない小売業	1,786人	(構成比 6.0%)
5	医薬品・化粧品	1,146人	(構成比 3.9%)

※産業別統計表 6参照

8. 小売業の業態別動向

【業態別事業所数上位5業態】

1	住関連専門店	4,689事業所	(構成比 37.4%)
2	食料品専門店	1,904事業所	(構成比 15.2%)
3	住関連中心店	1,484事業所	(構成比 11.8%)
4	食料品中心店	1,399事業所	(構成比 11.2%)
5	衣料品専門店	1,016事業所	(構成比 8.1%)

【業態別従業者数上位5業種】

1	住関連専門店	22,758人	(構成比 27.9%)
2	食料品スーパー	8,958人	(構成比 11.0%)
3	食料品専門店	8,399人	(構成比 10.3%)
4	大型総合スーパー	7,616人	(構成比 9.3%)
5	住関連中心店	6,751人	(構成比 8.3%)

【業態別年間商品販売額上位5業種】

1	住関連専門店	3,751億円	(構成比 30.2%)
2	百貨店、大型総合スーパー	1,932億円	(構成比 15.5%)
3	食料品スーパー	1,896億円	(構成比 15.3%)
4	住関連中心店	1,217億円	(構成比 9.8%)
5	食料品中心店	639億円	(構成比 5.1%)

【業態別の売場面積上位5業種】

1	住関連専門店	355,738㎡	(構成比 23.0%)
2	百貨店、大型総合スーパー	306,400㎡	(構成比 19.8%)

3	食料品スーパー	178,924m ² (構成比 11.6%)
4	住関連スーパー	160,138m ² (構成比 10.3%)
5	住関連中心店	100,618m ² (構成比 6.5%)

※ 業態別統計表 10参照

【事業所数・従業者数・年間商品販売額・売場面積のすべてが増加した業態】

・コンビニエンスストア、衣料品中心店

【事業所数・従業者数・年間商品販売額・売場面積のすべてが減少した業態】

・衣料品スーパー、その他のスーパー、衣料品専門店、食料品専門店

【事業所・従業者数がともに減少し、年間商品販売額・売場面積がともに増加した業態】

・住関連専門店

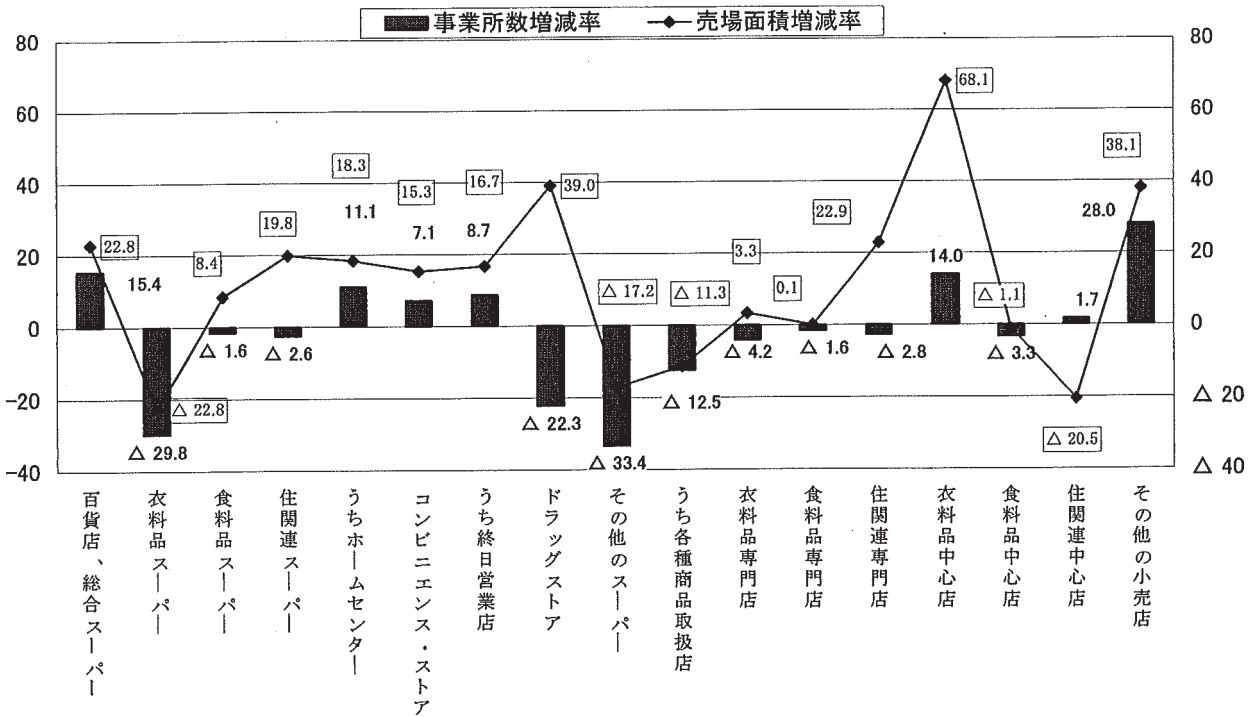
【事業所が減少し、従業者数・年間商品販売額・売場面積がともに増加した業態】

・ドラッグストア

(%)

小売業の業態別増減率

(%)



第7表 小売業の業態別事業所数、従業者数、年間商品販売額、売場面積

区分	事業所数		従業者数				年間商品販売額		売場面積	
	増減率 (%)	合計 (人)	男 (人)	女 (人)	増減率 (%)	(万円)	増減率 (%)	(㎡)	増減率 (%)	
1. 百貨店	4	0.0	1,481	437	1,044	△ 0.5	x	x	x	x
2. 総合スーパー	26	18.2	7,616	1,906	5,710	38.2	x	x	x	x
1 大型総合スーパー	26	18.2	7,616	1,906	5,710	38.2	x	x	x	x
2 中型総合スーパー	-	-	-	-	-	-	-	-	-	-
3. 専門店	340	△ 6.3	12,428	4,418	8,010	△ 13.9	24,310,511	△ 0.2	363,714	10.0
1 衣料品スーパー	40	△ 29.8	478	153	325	△ 34.2	823,569	△ 43.1	24,652	△ 22.8
2 食料品スーパー	187	△ 1.6	8,958	2,903	6,055	△ 19.4	18,957,711	4.5	178,924	8.4
3 住関連スーパー	113	△ 2.6	2,992	1,362	1,630	15.3	4,529,231	△ 4.7	160,138	19.8
うちホームセンター	40	11.1	1,474	559	915	13.0	2,887,176	10.8	94,338	18.3
4. コンビニエンス・ストア	332	7.1	5,073	2,379	2,694	2.7	4,618,578	7.5	36,987	15.3
うち終日営業店	274	8.7	4,364	2,081	2,283	5.6	4,034,700	8.0	31,382	16.7
5. ドラッグストア	122	△ 22.3	1,053	349	704	3.0	2,086,851	7.1	35,423	39.0
6. その他のスーパー	463	△ 33.4	3,440	1,168	2,272	△ 27.4	4,817,786	△ 12.6	63,770	△ 17.2
うち各種商品取扱店	7	△ 12.5	113	45	68	△ 4.2	286,187	15.5	3,805	△ 11.3
7. 専門店	7,609	△ 2.7	34,304	17,058	17,246	△ 2.4	45,741,186	1.3	488,185	16.3
1 衣料品専門店	1,016	△ 4.2	3,147	996	2,151	△ 1.8	2,679,152	△ 7.4	63,794	3.3
2 食料品専門店	1,904	△ 1.6	8,399	3,260	5,139	△ 6.5	5,555,052	△ 0.6	68,653	0.1
3 住関連専門店	4,689	△ 2.8	22,758	12,802	9,956	△ 0.9	37,506,982	2.3	355,738	22.9
8. 中心店	3,606	1.9	15,928	7,706	8,222	12.9	23,168,931	11.7	250,942	2.4
1 衣料品中心店	723	14.0	3,254	1,019	2,235	41.5	4,607,301	57.7	80,612	68.1
2 食料品中心店	1,399	△ 3.3	5,923	2,644	3,279	12.7	6,391,169	△ 2.3	69,712	△ 1.1
3 住関連中心店	1,484	1.7	6,751	4,043	2,708	3.1	12,170,461	8.0	100,618	△ 20.5
9. その他の小売店	32	28.0	174	63	111	48.7	209,037	△ 17.0	3,303	38.1
うち各種商品取扱店	32	28.0	174	63	111	48.7	209,037	△ 17.0	3,303	38.1
合計	12,534	△ 3.1	81,497	35,484	46,013	0.0	124,274,326	2.3	1,548,724	12.1

※ 増減率は平成14年調査と平成16年の比較による