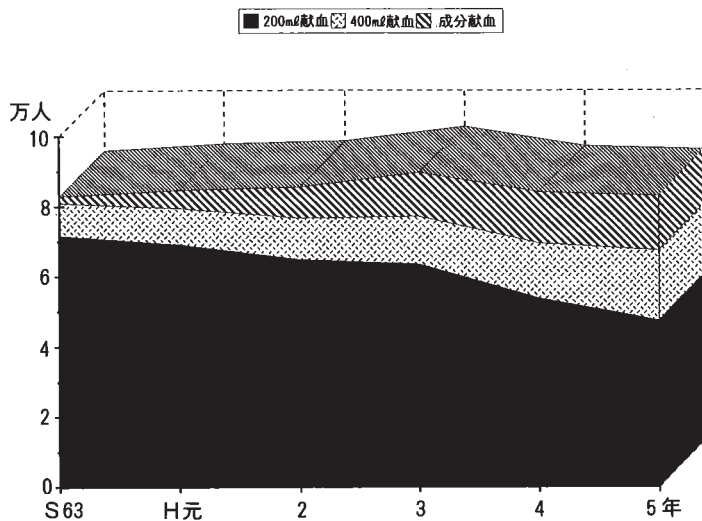


献血者数の推移



資料：県薬務課

保健・環境

概 況	207
病院・診療所・薬局数	208
医療・薬事従事者数	209
主要死因別死亡者数	210
献 血 状 況	210
食品衛生許可業態別施設数	211
環境衛生関係業態別施設数	211
ごみ及びし尿処理状況	212
公害種類別苦情受理件数	212

概 況

【医 療】

平成5年の本県の医療施設は、病院75、一般診療所882、歯科診療所576で、前年と比べ病院は1減少、一般診療所と歯科診療所は17と14、それぞれ増加しています。

平成5年中の死亡者数は9,738人で死亡率（人口千人対）は6.9でした。死因別にみると、悪性新生物による死亡者が2,709人で15年連続して1位となっており、依然として増加傾向にあります。2位は心疾患で2,133人、3位の脳血管疾患は1,247人で、これら三大成人病で全死亡者の62.5%を占めています。

悪性新生物の部位別死亡者は、胃がんが615人と約23%を占め、次いで気管・気管支及び肺がんが461人、肝がんが388人となっています。その他では、膵がん及び直腸がんによる死亡率の増加が目立っています。

【献 血】

平成5年度の本県の献血状況は、献血者目標数85,000人（200ml—50,000人、400ml—20,000人、成分—15,000人）に対し、献血者数は83,046人で前年（84,164人）比約1.3%の減少となり、目標の達成はできませんでした。しかし、内訳ごとの目標達成率は、400ml献血100.2%、成分献血104.1%となっており、一般輸血用血液についてはほぼ県内の需要を満たすことができました。

しかし、血漿分画製剤の原料となる血漿を含む全ての

血液製剤を国内献血により確保するためにも、成分献血と400ml献血を中心とした献血運動を更に盛り上げるよう努めています。

また、安全な輸血が行われるよう全ての血液に対し、血液型や各種ウイルス抗原・抗体検査をはじめ厳しい検査を行い、より安全性の高い血液が医療に使用されるように努力しています。

【環 境】

近年、環境問題に対する関心が高まり、奈良県においても長期的展望に立った自然環境の保全や快適環境の創造を目指す総合的な環境施策を推進するため、「奈良県環境管理計画」の策定に取り組んでいます。

平成5年度の公害に対する苦情受理件数は794件となり、前年に比べ66件増加しました。その内容は人間の感覚を刺激する悪臭や騒音が上位を占めています。

平成5年度のごみ総排出量は482,170 tで、そのうち計画収集量は400,367 tでした。1日当たりの排出量は1,321 tとなっています。また、し尿の総排出量は241,779 kl、計画収集量は230,967 klとなっています。

病院・診療所・薬局数

区 分	病 院			一 般 所 診 療 所	歯 科 所 診 療 所	薬 局
	病 院 数	病 床 数	人口10万人 対 病 床 数			
平成 3 年	77	14,647	1,055.7	847	545	316
4	76	14,670	1,048.4	865	562	319
5	75	15,168	1,073.5	882	576	317
奈良市	20	3,930	1,112.3	281	167	95
大和高田市	4	618	874.5	46	36	11
大和郡山市	8	1,318	1,398.3	60	38	23
天理市	6	1,563	2,234.6	28	25	15
橿原市	7	1,575	1,331.4	71	54	28
桜井市	3	503	821.8	45	26	20
五條市	1	220	626.0	24	15	10
御所市	2	630	1,726.7	27	15	8
生駒市	5	782	761.5	50	33	21
香芝市	2	454	829.4	26	23	11
添上郡	—	—	—	1	1	—
山辺郡	—	—	—	6	2	1
生駒郡	3	1,100	1,357.0	34	23	7
磯城郡	2	300	591.5	28	20	11
宇陀郡	3	462	967.9	27	17	8
高市郡	1	388	2,445.3	12	6	3
北葛城郡	4	653	502.5	69	47	28
吉野郡	4	672	1,030.4	47	28	17

資料：県医務課、薬務課 注) 病院・診療所は各年10月1日、薬局は各年12月31日現在

医療・薬事従事者数

(各年12月31日現在)

区 分	医 師		歯 科 医 師		薬 剂 師	保 健 婦	助 産 婦	看護婦・士 (含准看護婦・士)
	医 師 数	人口10万人 対 医 師 数	歯科医師数	人口10万人 対 歯 科 医 師 数				
昭 和 63 年	1,977	146.1	643	47.5	1,430	226	217	5,911
2	2,112	153.5	653	47.5	1,570	239	245	6,611
4	2,216	158.2	677	48.3	1,576	257	243	7,124
奈 良 市	536	151.5	189	53.4	458	60	55	1,945
大 和 高 田 市	86	122.3	42	59.7	82	14	16	364
大 和 郡 山 市	119	126.3	41	43.5	98	24	10	548
天 理 市	228	324.1	34	48.3	108	8	29	817
樞 原 市	516	439.7	97	82.6	169	13	40	819
桜 井 市	101	164.8	28	45.7	74	26	12	373
五 條 市	58	166.5	17	48.8	36	13	7	171
御 所 市	57	155.3	19	51.8	86	5	1	227
生 駒 市	93	90.9	32	31.3	79	16	11	355
香 芝 市	37	68.1	20	36.8	41	5	—	153
添 上 郡	1	49.6	—	—	—	1	3	1
山 辺 郡	5	42.0	5	42.0	1	2	—	8
生 駒 郡	88	108.4	29	35.7	62	15	18	402
磯 城 郡	39	77.1	16	31.6	45	7	—	106
宇 陀 郡	57	119.0	17	35.5	27	9	8	182
高 市 郡	17	106.2	7	43.7	57	2	1	52
北 葛 城 郡	88	68.7	55	43.0	104	18	14	329
吉 野 郡	90	135.8	29	43.8	49	19	18	272

資料：県医務課

主要死因別死亡者数

年次	総数	悪性 新生物	心疾患	脳血管 疾患	肺炎及び 気管支炎	老 衰	不慮の事 故及び 有害作用	自 殺	慢性肝疾 患及び 肝 硬 変	高血圧 性疾患	その他
平成元年	8,510	2,329	1,786	1,214	605	357	329	196	149	118	1,427
2	8,958	2,436	1,929	1,263	706	343	326	181	187	120	1,467
3	9,239	2,548	2,002	1,172	823	322	325	188	174	88	1,597
4	9,325	2,610	2,133	1,127	833	303	382	170	161	96	1,510
5	9,738	2,709	2,133	1,247	871	305	330	190	161	89	1,703

資料：県医務課

献 血 状 況

年次	献 血 総参加者数	献 血 者 数				血液製剤 供給数
		総 数	200ml 献血	400ml 献血	成分献血	
平成元年度	94,815	84,747	69,180	10,382	5,185	152,265
2	96,034	85,551	64,866	11,807	8,878	168,291
3	100,599	89,727	63,556	13,655	12,516	163,230
4	94,974	84,164	53,883	15,690	14,591	178,856
5	91,913	83,046	47,401	20,030	15,615	189,950

資料：県薬務課

食品衛生許可業態別施設数

年次	総数	飲食店営業	喫茶店営業	食品製造業	食品販売業
平成元年度末	21,419	11,587	1,284	1,990	6,558
2	21,157	11,587	1,284	1,956	6,330
3	21,118	11,630	1,351	1,920	6,217
4	21,183	11,734	1,409	1,933	6,107
5	21,044	11,675	1,451	1,923	5,995

資料：県環境衛生課 注) 喫茶店には普通喫茶のほか氷雪喫茶、簡易喫茶も含まれる
食品製造業には、食品の冷凍または冷蔵業、食肉処理業も含まれる

環境衛生関係業態別施設数

年次	総数	旅館 その他	公衆浴場		興行場その他		理容所	美容所	クリー ニング所	その他
			私営	公営	常設	臨時又は その他				
平成元年度末	5,386	892	146	90	20	—	1,072	1,508	1,484	174
2	5,440	876	143	90	20	—	1,074	1,531	1,533	173
3	5,493	872	146	93	20	—	1,078	1,557	1,554	173
4	5,580	858	146	93	25	1	1,091	1,558	1,605	173
5	5,635	856	146	93	27	1	1,088	1,605	1,646	173

資料：県環境衛生課 注) 公衆浴場は、常時営業のもののみである
その他には、死亡獣畜処理場・火葬場を含め、墓地は含まない

ごみ及びし尿処理状況

年 度	ご み			し 尿		
	計画収集人口	総 排 出 量	計 画 収 集 量	計画収集人口	総 排 出 量	計 画 収 集 量
	人	t	t	人	kℓ	kℓ
平成元年度	1,355,902	488,739	405,333	444,301	278,227	257,308
2	1,368,999	502,066	406,256	427,469	269,678	251,921
3	1,379,145	492,404	402,521	410,885	262,859	248,191
4	1,399,360	492,714	407,335	387,734	251,064	237,652
5	1,411,491	482,170	400,367	358,109	241,779	230,967

資料：県環境管理課 注) し尿処理には、下水道及び浄化槽処理分を含んでいない

公害種類別苦情受理件数

区 分	平成元年度		2		3		4		5	
	件 数	構成比	件 数	構成比	件 数	構成比	件 数	構成比	件 数	構成比
合 計	546	100.0	529	100.0	600	100.0	728	100.0	794	100.0
大 気 汚 染	63	11.5	54	10.2	106	17.7	92	12.6	68	8.6
水 質 汚 濁	90	16.5	78	14.7	86	14.3	94	12.9	94	11.8
騒 音	91	16.7	92	17.4	115	19.2	117	16.1	121	15.2
振 動	28	5.1	19	3.6	10	1.7	11	1.5	15	1.9
悪 臭	105	19.2	100	18.9	83	13.8	123	16.9	107	13.5
土 壌 汚 染	—	—	—	—	—	—	2	0.3	1	0.1
地 盤 沈 下	—	—	—	—	—	—	—	—	1	0.1
そ の 他	169	31.0	186	35.2	200	33.3	289	39.7	387	48.7

資料：県環境保全課