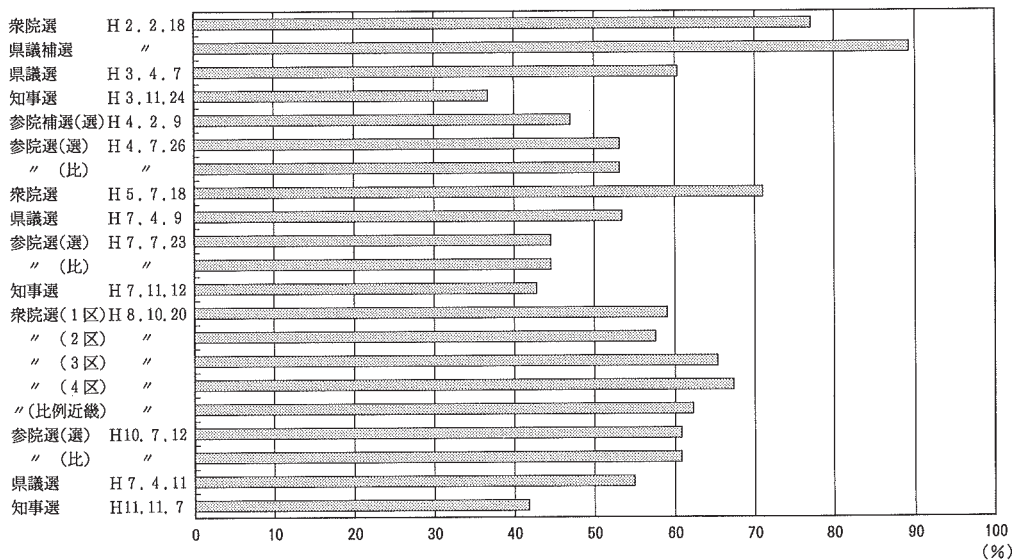


公務員・選挙

主要選挙の投票率



資料：県選挙管理委員会

公務員・選挙

概 況	193
特別職の職員	194
県の一般職の職員	194
県警察職員	194
市町村職員	194
主要選挙投票状況	195
選挙人名簿登録者数	196

概 況

【地方公務員】

平成11年4月1日現在の県職員の一般職の職員は6,862人（前年比44人減）、警察職員は2,483人（同1人減）で、それぞれ県民210人、582人に対して1人の割合です。

市町村職員の総数は、前年比18人減の17,191人で、内訳をみると、一般行政関係は10,419人、教育関係は3,462人、消防関係は720人、企業関係は2,590人となっています。

【選 挙】

奈良県知事選挙

平成11年11月7日に投票が行われた奈良県知事選挙は、立候補者が3名で、投票率は41.81%、有効投票数は466,889票でした。

奈良県議会議員選挙

平成11年4月11日に投票が行われた奈良県議会議員選挙は、定数48人に対し67人が立候補し、投票の結果、投票率54.90%、有効投票数は513,841票で、自由民主党19人、民主党6人、社会民主党3人、日本共産党3人、公明党2人、新社会党1人、無所属14人が当選しました。

衆議院議員選挙

平成8年10月20日に投票が行われた第41回衆議院議員総選挙は、初めて小選挙区比例代表並立制で実施されました。

それぞれ定数1人の県内4小選挙区では、いずれも政党届出による計17人の立候補者があり、投票の結果、投票率62.24%、有効投票数675,488票で、自由民主党及び新進党届出による候補者各2人が当選しました。

また、全国を11選挙区とする比例代表（奈良県が含まれる近畿選挙区は定数33人）では、県内における投票率62.23%、有効投票数654,950票でした。

参議院議員選挙

平成10年7月12日に投票が行われた参議院議員通常選挙は、選挙区では定数1人に4人が立候補し、投票の結果、投票率60.80%、有効投票数639,464票のうち245,029票を獲得した自由民主党候補者が当選しました。

また、比例代表では有効投票数659,711票のうち、自由民主党が172,617票、民主党が144,031票、日本共産党が104,803票、公明党が97,521票、自由党が51,507票、社会民主党が46,747票、その他の党が42,485票を獲得しました。

【選挙人名簿登録者数】

平成11年12月2日現在の登録者数は1,143,302人で、前年同日より7,134人（0.6%）増加しています。内訳は市部817,957人（構成比71.5%）、郡部325,345人（同28.5%）となっています。

特 別 職 の 職 員

(平成11年4月1日現在)

区 分	知 事 市町村長	副知事 助 役	出納長 収入役	議会議員	人事委員 公平委員	教育委員	公安委員	監査委員	選挙管理 委 員	地方労働 委 員	農業委員	収用委員	内水面漁場 管理委員
県	1	1	1	46	3	5	3	4	4	15	—	7	10
市町村	46	46	44	723	87	221	—	97	187	—	846	—	—

資料：県人事課、各市町村

県 の 一 般 職 の 職 員

(各年4月1日現在)

年 次 別	総 数	知 事 部 局			教 育 会 局 教 委 員 会 局	人 事 会 局 人 委 員 会 局	水 道 局	議 事 会 局 議 事 務 局	監 査 局 監 事 務 局	地 方 労 働 会 局 地 委 員 会 局	選 挙 管 理 会 局 選 委 員 会 局	収 用 会 局 収 委 員 会 局
		一 般 事 務 部	県 立 病 院	県 立 大 学 事 務 局								
平成9年	6,911	3,702	1,187	1,358	446	11	133	38	17	11	3	5
10	6,906	3,702	1,187	1,358	441	11	133	38	17	11	3	5
11	6,862	3,680	1,174	1,315	438	11	132	38	17	11	3	5

資料：県人事課 (注) 県立大学事務局には教育職員を含む。

県 警 察 職 員

(各年4月1日現在)

区 分	総 数	警 視 長	警 視 正	警 視	警 部	警 部 補	巡 査 部 長	巡 査	警 察 官 以 外 の 職 員
平成9年	2,484	1	5	92	189	592	612	631	368
10	2,484	1	5	92	189	592	612	631	368
11	2,483	1	5	92	189	592	612	631	367

資料：県警察本部警務課 (注) 警視長と警視正は国の一般職の職員であり総数に含まない。

市 町 村 職 員

(各年4月1日現在)

年 次 別	総 数	一 般 行 政 職 関 係		税 務 関 係	教 育 関 係	消 防 関 係	企 業 関 係
平成9年	17,324	10,471		660	3,540	703	2,610
10	17,209	10,412		666	3,498	717	2,582
11	17,191	10,419		662	3,462	720	2,590

資料：県地方課

主要選挙投票状況

選挙年月日	選挙別	定数	立候補者数	選挙当日有権者数	投票者数	投票数			棄権者数	投票率(%)
						総数	有効	無効		
平成元. 7. 23	参院選(選)	1	4	978,991	631,165	631,151	607,830	23,321	347,826	64.47
"	"(比)	50	—	978,991	631,121	631,121	604,254	26,867	347,870	64.47
元. 10. 29	県議補選	2	4	66,246	30,249	30,249	29,714	535	35,997	45.66
2. 2. 18	衆院選	5	10	988,821	763,178	763,158	754,965	8,193	225,643	77.18
"	県議補選	2	3	25,518	22,769	22,765	21,954	811	2,749	89.23
3. 4. 7	県議選	48	66	903,389	545,388	545,370	535,942	9,428	358,001	60.37
3. 11. 24	知事選	1	2	1,015,540	373,017	373,012	365,822	7,190	642,523	36.73
4. 2. 9	参院補選(選)	1	3	1,026,222	483,340	483,332	478,859	4,473	542,882	47.10
4. 7. 26	参院選(選)	1	4	1,036,652	550,986	550,974	528,271	22,703	485,666	53.15
"	"(比)	—	—	1,036,652	550,886	550,834	514,767	36,067	485,766	53.14
5. 7. 18	衆院選	5	8	1,056,860	750,254	750,238	742,499	7,739	306,606	70.99
7. 4. 9	県議選	50	67	899,748	480,623	480,616	471,411	9,205	419,125	53.42
7. 7. 23	参院選(選)	1	3	1,094,847	488,551	488,544	468,015	20,529	606,296	44.62
"	"(比)	—	—	1,094,847	488,483	488,467	456,623	31,844	606,364	44.62
7. 11. 12	知事選	1	4	1,089,704	466,632	466,625	460,482	6,143	623,072	42.82
8. 10. 20	衆院選(1区)	1	4	281,345	166,087	166,079	163,552	2,527	115,258	59.03
"	"(2区)	1	5	284,130	163,550	163,542	159,146	4,396	120,580	57.56
"	"(3区)	1	4	271,255	177,245	177,244	172,465	4,779	94,010	65.34
"	"(4区)	1	4	274,445	184,732	184,726	180,325	4,401	89,713	67.31
"	"(比例代表 近畿選挙区)	—	—	1,111,175	691,449	691,405	654,950	36,455	419,726	62.23
10. 7. 12	参院選(選)	1	4	1,130,819	687,534	687,518	639,464	48,054	443,285	60.80
"	"(比)	—	—	1,130,819	687,511	687,471	659,711	27,760	443,308	60.80
11. 4. 11	県議選	48	67	957,441	525,664	525,651	513,841	11,810	431,777	54.90
11. 11. 7	知事選	1	3	1,132,790	473,602	473,590	466,889	6,701	659,188	41.81

資料：県選挙管理委員会

選挙人名簿登録者数

市町村別	平成10年12月2日 現在 (A)	平成11年12月2日 現在 (B)	差引増減 (B)-(A)	市町村別	平成10年12月2日 現在 (A)	平成11年12月2日 現在 (B)	差引増減 (B)-(A)
県計	1,136,168	1,143,302	7,134	宇陀郡	37,458	37,253	△205
市部計	811,970	817,957	5,987	大宇陀町	7,470	7,432	△38
奈良市	286,052	288,665	2,613	菟田野町	4,076	4,033	△43
大和高田市	58,763	58,984	221	榛原町	15,936	15,934	△2
大和郡山市	75,364	75,643	279	室生村	5,602	5,538	△64
天理市	53,346	53,578	232	曾爾村	2,078	2,064	△14
橿原市	96,995	97,433	438	御杖村	2,296	2,252	△44
桜井市	50,023	50,191	168	高市郡	12,329	12,349	20
五條市	27,818	27,899	81	高取町	6,659	6,673	14
御所市	28,729	28,682	△47	明日香村	5,670	5,676	6
生駒市	88,076	89,063	987	北葛城郡	103,880	105,141	1,261
香芝市	46,804	47,819	1,015	新庄町	15,121	15,203	82
郡部計	324,198	325,345	1,147	當麻町	12,045	12,178	133
添上郡	1,587	1,585	△2	上牧町	18,719	18,999	280
月ヶ瀬村	1,587	1,585	△2	王寺町	18,719	18,926	207
山辺郡	9,505	9,458	△47	広陵町	22,979	23,470	491
都祁村	5,174	5,171	△3	河合町	16,297	16,365	68
山添村	4,331	4,287	△44	吉野郡	52,654	52,343	△311
生駒郡	65,888	66,221	333	吉野町	9,895	9,821	△74
平群町	16,774	16,911	137	大淀町	16,022	16,049	27
三郷町	19,180	19,155	△25	下市町	7,375	7,296	△79
斑鳩町	22,976	23,106	130	黒滝村	1,075	1,075	0
安堵町	6,958	7,049	91	西吉野村	3,425	3,390	△35
磯城郡	40,897	40,995	98	天川村	1,994	1,982	△12
川西町	7,893	7,873	△20	野迫川村	616	612	△4
三宅町	6,742	6,710	△32	大塔村	647	641	△6
田原本町	26,262	26,412	150	十津川村	4,255	4,235	△20
				下北山村	1,193	1,179	△14
				上北山村	797	800	3
				川上村	2,471	2,435	△36
				東吉野村	2,889	2,828	△61

資料：県選挙管理委員会 (注) 平成10年度から選挙人名簿登録者数の発表は6月、9月、12月、3月の年4回となった。