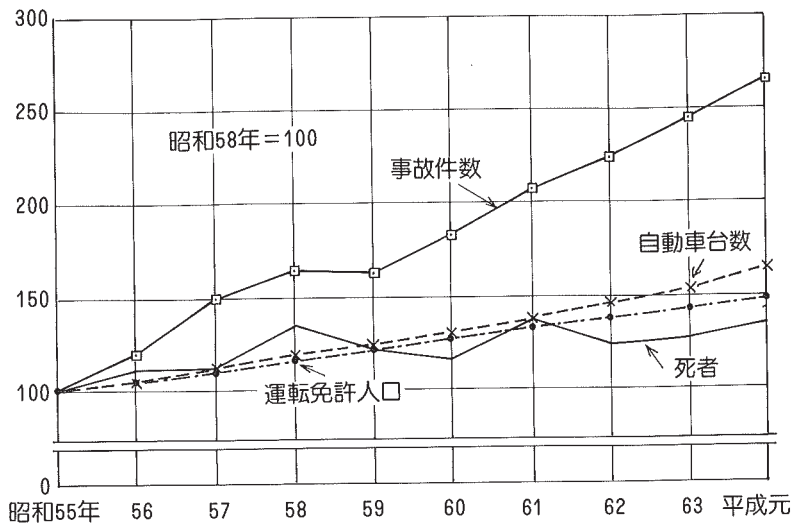


司法・警察・消防

交通事故と自動車台数等の推移



資料：県警本部交通企画課

■ 司法・警察・消防 ■

概 況	185
民事・行政訴訟事件等処理状況	186
刑事訴訟事件処理状況	186
家事事件処理状況	187
一般登記件数	187
刑法犯認知件数及び検挙状況	188
年齢別刑法犯罪少年の検挙数	189
交通事故と自動車台数の推移	189
市郡別人身事故発生状況	190
車種別人身事故件数	191
第1当事者主要原因別人身事故件数	191
消 防 施 設	192
火 災 件 数	192
原因別火災発生件数	192

概 況

【犯 罪】

犯罪認知件数は、社会情勢に大きく影響されるものであり、本県においても都市化現象の拡大や人口の増加、マスコミの発達等により急激に変貌している。

平成元年中における県下の刑法犯認知件数は18,566件で前年に比べ1.8%増加した。

刑法犯認知件数を罪種別にみると窃盗犯の認知が全体の89%を占めている。

検挙件数は8,176件で、そのうち県民生活に最も関係がある一般住宅対象の侵入盗検挙は1,840件で、その検挙率は82.4%と良好であった。

検挙人員は2,507人で、そのうち14歳から19歳の犯罪少年が56.5%と半数以上を占めている。特に窃盗においては68.6%が少年によるものである。

少年の検挙人員は1,417人で前年に比べ588人も減少した。年齢別にみると15歳がピークで年齢が上昇するにつれ減少していつている。

【交通事故】

平成元年の交通事故件数は36,785件で9年前の昭和55年を100とした指数で見ると自動車台数は、164であるが、事故件数は265となっている。即ち年々事故が2,500件以上ずつ増えていつていることになる。人身事故は前年よ

り67件減の5,992件で奈良市・天理市・橿原市・磯城郡・宇陀郡・吉野郡のみが増加した。しかし事故による死亡者は前年より8人増加の127人となった。

人身事故件数(5,992件)を第1当事者主要原因別にみると、車輛では、安全不確認が1,611件で26.9%、次に前方不注意が945件、徐行違反が624件であり、歩行者では、とび出しによるものが最も多く58件となっている。

【消 防】

平成元年中の県下火災発生件数は332件で前年より10件も減少したが、罹災世帯数は247件で前年より4世帯増加するにいたった。

昭和63年には山火事により林野が6,673 a 焼損するなど損害見積額も33億円以上と多大なものであったが、平成元年には22億円以下に留まっている。

また火災発生対象物は、建物が238件で全体の71.7%を占めている。

火災の発生原因別では、放火及び放火の疑いが42件で例年どおり最も多く、次いで、こんろ27件、たばこ23件、ストーブが21件と続いている。

(単位：件)

民事・行政訴訟事件等処理状況

年次	民事・行政訴訟事件			調停事件		
	新受	既済	未済	新受	既済	未済
昭和60年	2,152	2,135	1,578	706	868	229
61	2,030	2,112	1,496	647	593	283
62	1,750	1,835	1,411	682	643	322
63	1,681	1,641	1,451	571	584	309

資料：奈良地方裁判所

(単位：件)

刑事訴訟事件処理状況

年次	刑事訴訟事件			略式事件		
	新受	既済	未済	新受	既済	未済
昭和60年	1,159	1,195	377	23,073	23,153	136
61	966	997	346	22,342	22,173	305
62	1,237	1,112	471	18,276	18,402	179
63	1,104	1,238	337	16,919	17,052	46

資料：奈良地方裁判所

家事事件処理状況

(単位：件)

年次	家事審判			家事調停			少年保護		
	新受	既済	未済	新受	既済	未済	新受	既済	未済
昭和61年	2,826	2,845	129	642	655	319	7,511	7,285	1,177
62	2,695	2,650	174	667	653	333	6,317	6,720	774
63	2,673	2,678	169	678	662	349	6,737	6,678	833

資料：奈良家庭裁判所

一般登記件数

(単位 登録免許税、手数料：千円)

年次	甲 号								
	不動産			商業法人登記		その他の登記			
	件数	個数	登録免許税	件数	登録免許税	件数	個数	登録免許税	
昭和61年	200,604	449,299	6,415,048	8,916	177,657	85	104	22,771	
62	225,871	508,241	8,923,451	10,138	196,251	116	156	23,692	
63	204,663	450,952	10,697,105	10,431	253,969	77	83	25,461	

年次	乙 号	
	件数	登録手数料
昭和61年	4,095,471	358,824
62	4,115,566	407,412
63	4,363,930	429,383

注) 本表中甲号とあるのは、登記申請または官公署の嘱托による登記であり、乙号とあるのは、登記簿の謄本、抄本、閲覧および証明、印鑑証明等の請求件数である。

資料：奈良地方法務局

刑法犯認知件数及び検挙状況

罪 種 別	昭 和 6 2 年		6 3		平 成 元			
	認知件数	検挙件数	認知件数	検挙件数	認知件数	検挙件数	検挙人員	(内)少年
全 刑 法 犯	17,814	14,640	18,244	12,986	18,566	8,176	2,507	1,417
殺 人	13	12	15	14	10	10	10	1
強 姦	9	6	5	5	14	12	13	2
放 火	16	15	16	15	4	4	1	—
強 盗	13	6	9	9	15	13	17	11
窃 盗	16,177	13,109	16,579	11,642	16,526	6,726	1,767	1,212
暴 行	66	64	36	37	39	42	59	20
傷 害	177	175	179	177	141	142	217	72
脅 迫	3	3	1	1	12	12	18	—
恐 喝	78	67	41	29	50	26	33	6
詐 欺	700	839	778	665	861	827	105	3
横 領	99	92	92	83	26	24	32	1
偽 造	114	92	139	146	59	60	11	2
瀆 職	15	15	7	7	4	4	4	—
背 任	3	3	2	2	—	—	—	—
賭 博	11	10	11	11	8	8	38	2
わいせつ	34	34	38	39	47	47	31	4
その他の 刑 法 犯	286	98	296	104	750	219	151	81

資料：県警察本部防犯少年課

注) その他の刑法犯には業務上過失致死傷を含む

(単位：人)

年齢別刑法犯罪少年の検挙数

年次	総数	14歳	15歳	16歳	17歳	18歳	19歳
昭和61年	2,117	713	564	413	242	106	79
62	2,209	610	595	467	277	157	103
63	2,005	494	547	481	227	141	115
平成元	1,417	345	386	311	187	115	73

資料：県警察本部防犯少年課

(昭和55年=100)

交通事故と自動車台数の推移

区分		昭和55年	56	57	58	59	60	61	62	63	平成元
実数	事故件数	13,901	16,717	20,877	22,766	22,640	25,501	28,792	31,165	33,936	36,785
	死者	94	105	105	127	113	109	129	117	119	127
	傷者	4,807	5,065	5,640	6,443	6,653	6,943	7,537	7,351	7,684	7,650
	自動車台数	338,728	359,319	381,335	402,488	423,302	442,802	467,446	493,536	521,458	556,143
	原付自転車数	176,072	197,598	214,595	235,521	247,037	255,811	260,530	258,538	257,223	254,067
	運転免許人口	448,061	471,218	496,480	520,886	546,158	572,058	595,738	617,323	639,686	664,062
指数	事故件数	100	120	150	164	163	183	207	224	244	265
	死者	100	112	112	135	120	116	137	124	127	135
	傷者	100	105	117	134	138	144	157	153	160	159
	自動車台数	100	106	113	119	125	131	138	146	154	164
	原付自転車数	100	112	122	134	140	145	148	147	146	144
	運転免許人口	100	105	111	116	122	128	133	138	143	148

資料：県警察本部交通企画課 注）各年年計または12月末現在の数値である

市郡別人身事故発生状況

市 郡 別	事 故 件 数 (件)				死 者 (人)				傷 者 (人)			
	昭和63年	平成元年	増	減	昭和63年	平成元年	増	減	昭和63年	平成元年	増	減
県 計	6,059	5,992	△	67	119	127	8	7,684	7,650	△	34	
市 部 計	4,247	4,220	△	27	67	73	6	5,342	5,394		52	
郡 部 計	1,812	1,772	△	40	52	54	2	2,342	2,256	△	86	
奈 良 市	1,430	1,508		78	16	25	9	1,730	1,828		98	
大 和 高 田 市	296	293	△	3	4	5	1	327	313	△	14	
大 和 郡 山 市	480	421	△	59	10	9	△	1	629	581	△	48
天 理 市	373	410		37	7	11		4	529	551		22
櫃 原 市	547	563		16	14	3	△	11	696	757		61
桜 井 市	335	301	△	34	8	2	△	6	424	400	△	24
五 條 市	220	183	△	37	—	2		2	282	226	△	56
御 所 市	155	155		—	5	7		2	181	202		21
生 駒 市	411	386	△	25	3	9		6	544	536	△	8
添 上 郡	3	3		—	—	—		—	3	3		—
山 辺 郡	81	72	△	9	13	7	△	6	118	125		7
生 駒 郡	251	234	△	17	4	5		1	321	303	△	18
磯 城 郡	279	290		11	7	5	△	2	354	374		20
宇 陀 郡	128	130		2	7	10		3	170	175		5
高 市 郡	75	48	△	27	—	6		6	101	57	△	44
北 葛 城 郡	729	725	△	4	15	17		2	895	866	△	29
吉 野 郡	266	270		4	6	4	△	2	380	353	△	27

資料：県警察本部交通企画課

(単位：件)

車種別人身事故件数

年次	計	乗用車			貨物車			二輪車	特殊車	自転車	その他	歩行者
		バス	普通	軽	大型	普通	軽					
昭和62年	5,887	40	3,030	156	92	815	987	653	2	33	19	60
63	6,059	34	3,126	150	85	784	929	667	1	122	22	139
平成元	5,992	41	3,104	148	99	769	931	618	2	124	30	126

資料：県警察本部交通企画課

(単位：件)

第1当事者主要原因別人身事故件数

年次	総数	車 輦									
		計	信号無視	車間距離 不保持	追越し 違反	右折・左 折違反	最高速度 違反	歩行者 妨害等	徐行違反	一時停止 違反	酒よ い (酒気おの び) 転 倒
昭和62年	5,887	5,827	243	27	58	201	146	108	703	114	46
63	6,059	5,920	276	33	80	230	100	93	682	156	17
平成元	5,992	5,866	296	22	77	34	78	60	624	187	13

年次	車 輦 (つづき)							歩 行 者			
	ハンドル操 作不適當	ブレーキ操 作不適當	前 不 注 意 (わき見)	安全速度 不適當	交差点の 安全通行 違反	安 全 不 確 認	そ の 他	計	とび出し	横 断	そ の 他
昭和62年	110	159	848	360	163	1,279	1,262	60	31	18	11
63	117	137	875	268	390	1,118	1,348	139	69	46	24
平成元	71	156	945	341	105	1,611	1,246	126	58	31	37

資料：県警察本部交通企画課

消 防 施 設

(平成元年4月1日現在)

消防本部	消防署数	消防職員数	消防団数	消防団員数	消防ポンプ自動車数	救急自動車数	その他の消防防火施設					
							手引動力ポンプ	小型動力ポンプ	消火栓	防火水そう	井戸	その他(河川、プール、池等)
13	24	1,239	47	10,240	296	63	2	607	10,973	3,848	26	755

資料：県消防防災課

火 災 件 数

年 次	火災発生件数				罹災世帯数	死傷者数		焼損面積		損害見積額 (千円)
	総数	建物	林野	その他		死亡	負傷	建物(m ²)	林野(a)	
昭和61年	311	223	23	65	184	24	59	15,757	983	1,495,919
62	313	228	22	63	281	13	78	21,204	574	2,253,913
63	342	253	22	67	243	19	75	28,666	6,673	3,341,902
平成元	332	238	9	85	247	18	79	22,536	108	2,199,615

資料：県消防防災課

原 因 別 火 災 発 生 件 数

年 次	総数	たばこ	たき火	火あそび	こんろ	放火の疑い	風呂かまど	ストーブ	マッチライター	煙煙	突道	電灯・電話の配線	その他	不明調査中
昭和61年	311	31	25	11	24	42	9	20	8	8	5	63	65	
62	313	31	21	13	34	39	13	20	9	7	3	77	46	
63	342	24	30	10	38	57	13	23	4	8	10	55	70	
平成元	332	23	19	12	27	42	16	21	4	8	7	84	69	

資料：県消防防災課