

公務員・選挙

【概況】

【地方公務員】

平成19年4月1日現在の県の知事部局等の職員は5,080人（前年比1,442人減。但し、そのうちの1,350人は、県立医科大学の公立大学法人化に伴う減少。）、警察職員は2,745人（増減なし）で、それぞれ県民278人、514人に対して1人の割合です。

市町村職員の総数は、前年比316人減の15,004人で、内訳をみると、一般行政関係は8,939人、教育関係は2,702人、消防関係は796人、公営企業関係は2,567人となっています。

【選挙】

奈良県知事選挙

平成19年4月8日に投票が行われた奈良県知事選挙は、立候補者が2名で、投票率は51.47%、有効投票数は556,657票でした。

奈良県議会議員選挙

平成19年4月8日に投票が行われた奈良県議会議員選挙は、定数44人に対し63人が立候補し、投票の結果、投票率53.17%、有効投票数は531,247票で、自由民主党20人、民主党7人、日本共産党5人、公明党3人、社会民主党1人、無所属8人が当選しました。

衆議院議員選挙

平成17年9月11日に投票が行われた第44回衆議院議員総選挙は、それぞれ定数1人の県内4小選挙区では、政党届出及び本人届出による計14人の立候補者があり、投票の結果、投票率70.32%、有効投票数793,455票で、自由民主党届出による候補者3人、民主党届出による候補者1人が当選しました。

また、全国を11選挙区とする比例代表（奈良県が含まれる近畿選挙区は定数29人）では、県内における投票率70.29%、有効投票数788,889票でした。

参議院議員選挙

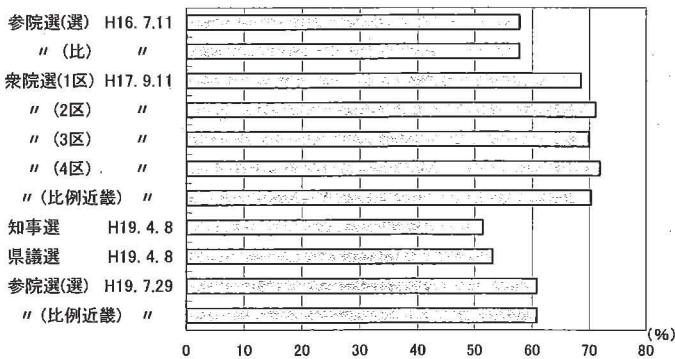
平成19年7月29日に投票が行われた参議院議員通常選挙は、選挙区では定数1人に3人が立候補し、投票の結果、投票率60.77%、有効投票数685,019票のうち359,584,223票を獲得した民主党候補者が当選しました。

また、比例代表では有効投票数681,980票のうち、民主党が275,834,355票、自由民主党186,574,677票、公明党が92,311,025票、日本共産党が57,897,089票、社会民主党が21,155,666票、新党日本が23,358票、国民新党が12,598,097票、その他の党が12,244,884票を獲得しました。

【選挙人名簿登録者数】

平成19年12月2日現在の登録者数は1,158,434人で、前年同日より1,627人（0.1%）減少しています。内訳は市部905,770人（構成比78.2%）、郡部252,664人（同21.8%）となっています。なお、平成19年12月2日現在の在外選挙人名簿登録者数は、862人となっています。

主要選挙投票率



資料：県選挙管理委員会

特別職の職員

(単位：人) (平成19年4月1日現在)

区分	知事	副知事	出納長	特参	議事	議員	人委・事員・公委	教育委員	公委	安員	監査員	選挙管理委員	労働委員	農委員	業員	収用員	内務委員	水面管理員
	市長	副市長	管理	計者	与	会	・平員	委員	員	員	員	員	員	員	員	員	員	員
県	1	1	1	-	43	3	6	3	4	4	15	-	7	9				
市町村	38	30	5	1	572	75	177	-	82	156	-	695	-	-				

(注) 会計管理者については、経過措置により引き続き収入役である者を含む。

資料：県人事課、各市町村

県の一般職の職員

(単位：人) (各年4月1日現在)

年次別	総数	知事部局			教育委員会事務局	人委員会事務局	水道局	議事会局	監査事務局	労働事務局	労働委員会事務局	選挙管理委員会事務局	収用委員会事務局
		一般事務局	県立病院	県立大学									
平成17年	6,546	3,489	1,123	1,357	382	12	108	37	18	11	3	6	
18	6,522	3,427	1,132	1,387	382	12	107	37	18	11	3	6	
19	5,080	3,340	1,131	37	382	12	103	37	18	11	3	6	

(注) 県立大学事務局には教育職員を含む。

資料：県人事課

県警察職員

(単位：人) (各年4月1日現在)

年次別	総数	警視長	警視正	警視	警部	警部補	巡査部長	巡査	警察官以外の職員
平成17年	2,716	1	6	98	200	665	689	709	355
18	2,745	1	6	98	202	674	698	719	354
19	2,745	1	7	98	202	675	698	720	352

(注) 警視長と警視正は国の一般職員であり総数には含まない。

資料：県警察本部警務課

市町村職員

(単位：人) (各年4月1日現在)

年次別	総数	一般行政関係	教育関係		消防関係	公営企業関係
			(内) 税務関係			
平成17年	15,753	9,379	628	2,954	787	2,633
18	15,320	9,112	631	2,804	791	2,613
19	15,004	8,939	634	2,702	796	2,567

(注) 一部事務組合職員を含まない。

資料：県市町村課

公務員選挙

主 要 選 挙 投 票 状 況

(単位：人、票)

選 年	月 日	選 挙 別	定数	立候補者数	選挙当日有権者数	投票者数	投 票 数			棄権者数	投票率 (%)
							総 数	有 効	無 効		
H10.	7. 12	参院選(選)	1	4	1,130,819	687,534	687,518	639,464	48,054	443,285	60.80
"	"	(比)	-	-	1,130,819	687,511	687,471	659,711	27,760	443,308	60.80
11.	4. 11	県議選	48	67	957,441	525,664	525,651	513,841	11,810	431,777	54.90
11.	11. 7	知事選	1	3	1,132,790	473,602	473,590	466,889	6,701	659,188	41.81
12.	6. 25	衆院選(1区)	1	4	291,217	173,178	173,174	167,273	5,901	118,039	59.47
"	"	(2区)	1	4	294,417	173,959	173,951	167,817	6,134	120,458	59.09
"	"	(3区)	1	4	282,425	171,763	171,763	163,365	8,398	110,662	60.82
"	"	(4区)	1	3	277,197	190,574	190,569	185,751	4,818	86,623	68.75
"	"	(比例)	-	-	1,145,705	709,421	709,388	668,015	41,373	436,284	61.92
13.	7. 29	参院選(選)	1	5	1,151,417	679,837	679,786	643,371	36,415	471,580	59.04
"	"	(比)	-	-	1,152,070	679,979	679,904	649,455	30,449	472,091	59.02
15.	4. 13	県議選	48	66	864,364	425,817	425,809	417,124	8,685	438,547	49.26
15.	11. 9	知事選	1	3	1,147,874	711,176	711,129	691,681	19,448	436,698	61.96
15.	11. 9	衆院選(1区)	1	3	295,358	172,474	172,438	165,077	7,361	122,884	58.39
"	"	(2区)	1	3	296,265	178,668	178,659	171,858	6,801	117,597	60.31
"	"	(3区)	1	4	288,010	179,226	179,217	170,725	8,492	108,784	62.23
"	"	(4区)	1	3	275,785	181,452	181,440	172,405	9,035	94,333	65.79
"	"	(比例)	-	-	1,156,082	711,807	711,746	676,687	35,059	444,275	61.57
16.	7. 11	参院選(選)	1	3	1,157,535	668,513	668,507	637,973	30,534	489,022	57.75
"	"	(比)	-	-	1,158,252	668,650	668,631	645,697	22,934	489,602	57.73
17.	9. 11	衆院選(1区)	1	4	295,882	202,810	202,809	196,262	6,547	93,072	68.54
"	"	(2区)	1	4	297,385	211,226	211,216	206,822	4,394	86,159	71.03
"	"	(3区)	1	3	290,220	203,065	203,063	197,702	5,361	87,155	69.97
"	"	(4区)	1	3	274,324	197,097	197,077	192,669	4,408	77,227	71.85
"	"	(比例)	-	-	1,158,528	814,312	814,260	788,889	25,371	344,216	70.29
19.	4. 8	知事選	1	2	1,147,746	590,784	590,770	556,657	34,113	556,962	51.47
"	"	県議選	44	63	1,023,535	544,261	544,256	531,247	13,009	479,274	53.17
19.	7. 29	参院選(選)	1	3	1,159,571	704,725	704,716	685,019	19,697	454,846	60.77
"	"	(比)	-	-	1,159,571	704,701	704,680	681,980	22,700	454,870	60.77

(注) 衆議院選挙の「比例」は比例代表近畿選挙区のこと。

資料：県選挙管理委員会

選 挙 人 名 簿 登 録 者 数

(単位:人)

(各年12月2日現在)

市町村別	平成18年 (A)	平成19年 (B)	差引増減 (B)-(A)	市町村別	平成18年 (A)	平成19年 (B)	差引増減 (B)-(A)
県 計	1,160,061	1,158,434	△1,627	磯 城 郡	40,924	40,757	△167
市 部 計	906,228	905,770	△458	川西町	7,601	7,536	△65
奈良市	301,695	301,531	△164	三宅町	6,492	6,420	△72
大和高田市	57,951	57,826	△125	田原本町	26,831	26,801	△30
大和郡山市	75,594	75,317	△277	宇陀郡	3,874	3,824	△50
天理市	53,774	53,667	△107	曾爾村	1,822	1,797	△25
橿原市	99,826	99,945	119	御杖村	2,052	2,027	△25
桜井市	49,900	49,824	△76	高市郡	12,219	12,180	△39
五條市	30,876	30,556	△320	高取町	6,734	6,743	9
御所市	27,093	26,721	△372	明日香村	5,485	5,437	△48
生駒市	93,400	93,940	540	北葛城郡	81,117	81,117	0
香芝市	55,701	56,247	546	上牧町	19,945	19,834	△111
葛城市	28,587	28,692	105	王寺町	18,713	18,690	△23
宇陀市	31,831	31,504	△327	広陵町	25,841	26,099	258
郡 部 計	253,833	252,664	△1,169	河合町	16,618	16,494	△124
山辺郡	4,048	3,968	△80	吉野郡	45,052	44,268	△784
山添村	4,048	3,968	△80	吉野町	8,858	8,616	△242
生駒郡	66,599	66,550	△49	大淀町	16,460	16,399	△61
平群町	17,299	17,304	5	下市町	6,489	6,355	△134
三郷町	19,097	19,186	89	黒滝村	940	908	△32
斑鳩町	23,323	23,244	△79	天川村	1,707	1,675	△32
安堵町	6,880	6,816	△64	野迫川村	534	521	△13
				十津川村	3,833	3,753	△80
				下北山村	1,100	1,085	△15
				上北山村	678	659	△19
				川上村	1,974	1,887	△87
				東吉野村	2,479	2,410	△69

資料：県選挙管理委員会