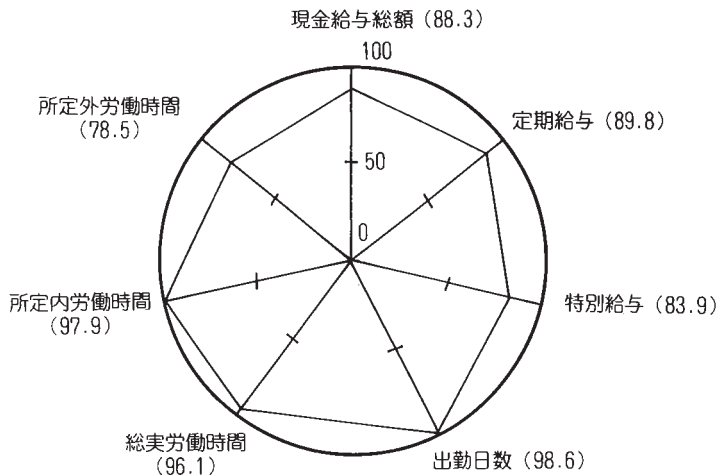


事業所・労働

賃金及び労働時間の全国との比較

〔平成元年〕 (全国平均=100)



資料：県統計課「毎月勤労統計調査地方調査年報」

■ 事業所・労働

概 況	81
市町村別・産業別事業所数及び従業者数	82
産業別・組織別事業所数及び従業者数	86
産業別・従業者規模別事業所数及び従業者数（民営）	87
事業所数及び従業者数の推移	88
産業別常用労働者1人月平均現金給与額	89
産業別常用労働者1人月平均実労働時間数	89
産業別常用労働者数	89
産業別賃金構造	90
パートタイム女子労働者の状況	90
新規学卒者の初任給額	91
職業訓練状況	91
職業紹介状況（学卒者を除く）	91
産業別・規模別労働組合数及び組合員数	92

概 況

【事業所】

卸売・小売業、飲食店が全事業所数の半分近くを占める昭和61年7月1日現在で実施された事業所統計調査結果によると、事業所数は53,722で、前回56年調査に比べて1,512事業所、2.9%増加した。この増加率は、昭和35年以降の各調査において最も低いものとなった。

民営の事業所について、産業別に事業所数をみると、卸売・小売業、飲食店が全体の46.8%を占め最も多く、次いでサービス業、製造業、建設業と続き、これら4業種で、全体の約95%を占めている。

これを前回調査と比べると、事業所数の少ない農林漁業を除いて、金融・保険業が14%と高い伸びを示し、次いでサービス業、運輸・通信業となっている。

従業者数は運輸・通信業で大幅に増加

昭和61年の従業者数は382,093人で、前回調査に比べて39,604人、11.6%増加した。この増加率は、第1次石油ショック後の不況期に行われた昭和50年調査について低いものであった。

民営事業所の従業者数を産業別にみると、卸売・小売業、飲食店が全体の31.9%と第1位で、以下、製造業、サービス業、建設業と続いている。

これを前回調査と比べると運輸・通信業が5割以上の増加(52.7%)となっており、以下、不動産業、サービス業となっている。

【労働】

賃金は金融・保険業が最も高く、卸売・小売業、飲食店が最も低い

平成元年の毎月勤労統計調査(従業者30人以上の事業所)によると常用労働者1人当たり1ヶ月平均賃金は315,165円で前年に比べ2.7%の増加となった。なお全国平均賃金は357,079円で、前年に比べ4.7%の増加となっている。

産業別では、金融・保険業の498,301円を最高に電気・ガス・熱供給・水道業、建設業の順となり、卸売・小売業、飲食店は174,144円と最も低くなっている。伸び率では、金融・保険業が17.6%増と高い伸びを示し、次いで建設業4.4%増、製造業2.6%増と続いている。それ以外の業種については、伸び率はいずれも2%未満となった。

運輸・通信業のみで労働時間が増加

1ヶ月平均総実労働時間は、調査産業平均で167.3時間で前年に比べ2.0%の減少となった。産業別にみると建設業が196.1時間と最も長く、次いで運輸・通信業、製造業と続き、卸売・小売業、飲食店の132.8時間が最も短いものとなっている。また前年に比べて労働時間が増加しているのは運輸・通信業のみである。

増加する女子労働者

推計常用労働者数の年平均は126,318人で、前年に比べ1.2%増となった。そのうち女は52,624人で、全体に占める割合は41.7%となり、前年(41.2%)を上回っている。

市町村別・産業別事業所数及び従業者数

市町村名	総 数		農 林 漁 業		鉱 業		建 設 業		製 造 業		電 気 ・ ガ ス 熱 供 給 ・ 水 道 業	
	事 業 所 数	従 業 者 数	事 業 所 数	従 業 者 数	事 業 所 数	従 業 者 数	事 業 所 数	従 業 者 数	事 業 所 数	従 業 者 数	事 業 所 数	従 業 者 数
計	53,722	382,093	72	742	17	99	4,290	25,908	8,926	100,457	104	2,757
市 計	33,820	271,721	19	296	9	46	2,076	15,057	4,372	64,007	49	2,148
郡 計	10,618	99,391	8	197	—	—	646	6,098	643	9,713	12	1,119
大 和 郡	3,427	24,897	—	—	—	—	167	1,027	700	7,701	4	323
大 和 郡	2,990	35,754	6	44	—	—	169	1,042	370	17,580	5	242
大 和 郡	2,604	23,373	—	—	—	—	136	1,158	258	6,950	5	88
大 和 郡	5,042	33,532	1	28	—	—	305	1,820	753	7,741	4	61
大 和 郡	2,749	17,895	—	—	—	—	169	1,128	598	5,166	5	104
大 和 郡	1,946	11,148	2	24	2	13	199	1,114	234	2,687	4	64
大 和 郡	2,023	10,207	1	1	3	12	128	711	552	3,786	2	44
大 和 郡	2,421	15,524	1	2	4	21	157	959	264	2,683	8	103
大 和 郡	19,902	110,372	53	446	8	53	2,214	10,851	4,554	36,450	55	609
月 瀬 村	138	908	—	—	5	24	26	107	39	284	—	—
山 辺 村	378	2,080	3	13	—	—	86	280	80	698	—	—
山 辺 村	341	1,921	2	33	—	—	71	305	72	544	1	2
生 駒 郡	394	2,220	2	44	—	—	68	297	36	356	2	11
平 群 郷	468	2,998	—	—	—	—	46	253	83	540	2	21
三 斑 鳩 町	759	6,106	—	—	—	—	41	345	85	1,767	1	18
安 堵 町	234	1,753	—	—	—	—	22	106	61	1,035	1	5
磯 城 郡	441	2,779	—	—	—	—	22	104	136	1,544	1	6
川 西 町	376	2,094	—	—	—	—	21	90	182	1,374	1	5
三 田 本 町	1,212	8,129	1	19	—	—	104	687	272	2,653	2	23
宇 陀 郡	705	3,255	2	9	—	—	156	711	134	744	1	5
大 菟 野 町	416	1,539	—	—	—	—	62	162	123	593	—	—

資料：総務庁統計局「事業所統計調査報告」

(昭和61年7月1日現在)

運輸・通信業		卸売・小売業, 飲食店		金融・保険業		不動産業		サービス業		公務		市町村名
事業所数	従業者数	事業所数	従業者数	事業所数	従業者数	事業所数	従業者数	事業所数	従業者数	事業所数	従業者数	
	人		人		人		人		人		人	
907	18,429	24,040	106,839	612	11,599	1,437	4,209	12,736	96,246	581	14,808	県
497	14,128	16,525	80,969	494	9,880	1,119	3,403	8,365	71,513	295	10,274	市
141	7,684	5,427	31,632	217	5,376	460	1,760	2,963	30,493	101	5,319	市
48	1,350	1,675	7,441	43	843	46	155	717	5,262	27	795	市
60	1,064	1,534	8,578	32	582	70	193	716	5,203	28	1,226	市
42	610	1,383	5,520	18	313	24	61	718	8,198	20	475	市
66	1,161	2,402	11,601	74	1,067	240	646	1,167	8,678	30	729	市
47	617	1,324	5,582	33	547	19	49	529	4,212	25	490	市
31	520	953	3,362	24	420	58	109	415	2,454	24	381	市
34	413	825	2,365	18	239	19	36	425	2,325	16	275	市
28	709	1,002	4,888	35	493	183	394	715	4,688	24	584	市
410	4,301	7,515	25,870	118	1,719	318	806	4,371	24,733	286	4,534	計
												郡
7	44	32	106	—	—	—	—	26	304	3	39	上
												郡
9	40	101	319	3	31	3	10	86	604	7	85	月
4	34	95	302	1	20	—	—	87	573	8	108	ヶ
												瀬
6	29	153	601	3	41	7	38	107	691	10	112	郡
1	3	190	603	2	12	31	79	108	1,363	5	124	郡
14	185	413	2,291	5	105	16	46	177	1,224	7	125	郡
7	35	69	177	—	—	11	14	60	327	3	54	町
												町
6	25	182	573	2	48	—	—	85	423	7	56	町
7	56	103	243	—	—	2	3	53	273	7	50	町
25	256	534	2,595	10	146	6	19	243	1,458	15	273	町
												町
20	87	237	764	2	40	1	1	137	772	15	122	町
6	41	140	313	1	17	—	—	79	342	5	71	町

市町村別・産業別事業所数及び従業者数（つづき）

市町村名	総数		農林漁業		鉱業		建設業		製造業		電気・ガス・水道業	
	事業所数	従業者数	事業所数	従業者数	事業所数	従業者数	事業所数	従業者数	事業所数	従業者数	事業所数	従業者数
		人		人		人		人		人		人
榛室町	862	4,555	1	3	—	—	94	511	93	758	2	30
原生村	306	1,468	1	4	—	—	58	285	38	217	1	4
曾爾村	238	962	—	—	—	—	54	174	71	312	—	—
御杖村	240	1,008	—	—	1	21	53	181	43	342	—	—
高市郡												
高取町	557	2,612	—	—	1	3	59	189	110	1,202	2	7
北向日香町	385	1,544	—	—	—	—	61	253	70	369	1	8
葛城郡												
新庄町	790	6,777	—	—	—	—	69	668	240	3,557	1	11
當麻町	584	3,532	—	—	—	—	46	226	209	1,923	1	11
香芝町	1,538	10,007	—	—	—	—	122	652	438	3,768	1	29
上牧町	329	1,918	—	—	—	—	32	179	59	293	2	20
王寺町	979	6,519	—	—	—	—	59	375	95	1,297	3	24
広陵町	1,140	7,040	—	—	—	—	92	588	503	4,103	3	29
吉河野郡												
野合町	468	2,604	—	—	—	—	58	189	113	661	1	12
吉野町	1,338	5,843	1	7	—	—	136	506	412	1,752	1	7
吉淀町	1,315	6,008	3	32	—	—	133	680	170	1,009	3	144
下淀町	812	3,348	3	10	—	—	78	255	230	1,058	1	10
黒滝村	151	510	4	36	—	—	16	46	54	200	1	1
西吉野村	227	945	1	7	—	—	31	129	34	213	1	16
天川村	342	1,217	4	20	—	—	35	142	47	157	4	13
野迫川村	77	353	4	42	—	—	10	71	8	34	1	2
大塔村	108	397	—	—	1	5	26	125	12	45	1	2
下津川村	417	1,995	7	62	—	—	45	376	26	233	9	65
下北山村	148	791	6	37	—	—	37	222	10	89	1	63
上北山村	115	619	7	63	—	—	18	136	7	76	1	1
川上村	242	957	—	—	—	—	33	137	46	288	1	4
東吉野村	332	1,061	1	5	—	—	34	109	113	362	—	—

(昭和61年7月1日現在)

運輸・通信業		卸売・小売業,飲食店		金融・保険業		不動産業		サービス業		公務		市町村名
事業所数	従業者数	事業所数	従業者数	事業所数	従業者数	事業所数	従業者数	事業所数	従業者数	事業所数	従業者数	
	人		人		人		人		人		人	
26	370	381	1,221	12	126	13	47	226	1,229	14	260	榑原町
5	48	104	248	—	—	—	—	93	577	6	85	室爾村
8	36	55	159	1	11	—	—	46	222	3	48	室爾村
7	27	71	160	1	2	1	7	59	195	4	73	室爾村
12	72	267	545	1	19	2	10	98	499	5	66	高市郡
8	69	140	276	2	14	3	41	96	421	4	93	高明町
14	258	313	1,449	3	35	11	20	132	633	7	146	北葛城郡
6	42	188	615	1	17	25	36	103	587	5	75	葛城町
22	640	572	2,012	11	162	63	170	298	1,843	11	731	新当麻町
4	12	155	637	2	28	8	34	60	562	7	153	当麻町
16	434	452	2,190	18	391	72	153	252	1,401	12	254	香芝町
15	59	335	1,134	2	41	11	27	173	909	6	150	上寺町
6	51	184	850	1	20	5	8	96	698	4	115	王合町
29	313	472	1,454	5	64	—	—	266	1,524	16	216	吉野郡
40	347	560	1,675	13	174	23	36	352	1,725	18	186	吉野町
13	187	315	893	5	57	3	6	156	768	8	104	下淀町
5	16	35	59	1	10	—	—	33	117	2	25	黒滝村
8	65	66	140	1	10	—	—	77	296	8	69	黒滝村
8	39	131	292	—	—	—	—	107	500	6	54	西吉野村
2	16	22	44	—	—	—	—	23	104	7	40	天川村
3	29	28	53	1	6	—	—	31	88	5	44	野塔川村
13	145	157	337	3	27	1	1	142	638	14	111	野塔川村
7	42	46	87	1	10	—	—	35	202	5	39	津北山村
7	56	34	91	2	8	—	—	36	148	3	40	下北山村
5	38	89	176	1	15	—	—	60	239	7	60	上北山村
9	55	94	186	1	12	—	—	73	254	7	78	東吉野村

産業別・組織別事業所数及び従業者数

年次及び産業別	総 数		個 人		法 人		法 人 以 外 団 体		国 及 び 公 共 企 業 体		地方公共団体	
	事業所数	従業者数	事業所数	従業者数	事業所数	従業者数	事業所数	従業者数	事業所数	従業者数	事業所数	従業者数
		人		人		人		人		人		人
昭和50年5月15日	44,522	267,312	34,036	100,952	8,338	123,255	186	1,399	427	11,554	1,535	30,152
53年6月15日	48,799	301,880	36,722	110,963	9,829	144,440	148	762	436	11,773	1,664	33,942
56年7月1日	52,210	342,489	38,752	122,903	10,946	168,740	241	1,536	426	11,698	1,845	37,612
61年7月1日	53,722	382,093	38,466	124,002	12,694	208,545	179	897	389	8,728	1,994	39,921
農 業	29	389	—	—	25	323	2	50	1	8	1	8
林業・狩猟業	37	343	—	—	28	250	1	21	7	71	1	1
漁業・水産養殖業	6	10	—	—	1	1	3	6	—	—	2	3
鉱 業	17	99	11	44	6	55	—	—	—	—	—	—
建設業	4,290	25,908	3,298	12,120	989	13,768	3	20	—	—	—	—
製造業	8,926	100,457	6,743	29,633	2,174	70,706	9	118	—	—	—	—
卸売・小売業,飲食店	24,040	106,839	19,769	55,644	4,219	50,698	27	188	—	—	25	309
金融・保険業	612	11,599	131	267	480	11,330	—	—	—	—	1	2
不動産業	1,437	4,209	1,020	1,686	404	2,437	9	79	2	2	2	5
運輸・通信業	907	18,429	259	1,237	397	13,196	3	13	243	3,973	5	10
電気・ガス・熱供給・水道業	104	2,757	—	—	48	1,733	2	5	—	—	54	1,019
サービス業	12,736	96,246	7,235	23,371	3,923	44,048	120	397	52	2,799	1,406	25,631
公務	581	14,808	—	—	—	—	—	—	84	1,875	497	12,933

資料：総務庁統計局「事業所統計調査報告」

産業別・従業者規模別事業所数及び従業者数（民営）

年次及び産業別	総 数		1～4人		5～19人		20～49人		50～299人		300人以上	
	事業所数	従業者数	事業所数	従業者数	事業所数	従業者数	事業所数	従業者数	事業所数	従業者数	事業所数	従業者数
		人		人		人		人		人		人
昭和50年5月15日	42,560	225,606	32,563	67,912	8,306	69,878	1,239	36,336	431	40,209	21	11,271
53年6月15日	46,699	256,165	34,994	73,386	9,847	82,211	1,342	38,999	497	48,100	19	13,469
56年7月1日	49,939	293,179	36,583	78,392	11,185	94,425	1,577	45,569	562	53,221	32	21,572
61年7月1日	51,339	333,444	36,459	78,126	12,256	104,732	1,923	56,222	659	65,932	42	28,432
農 業	27	373	7	18	14	147	6	208	—	—	—	—
林 業	29	271	6	15	20	185	3	71	—	—	—	—
漁 業	4	7	4	7	—	—	—	—	—	—	—	—
鉱 業	17	99	10	26	6	52	1	21	—	—	—	—
建 設 業	4,290	25,908	2,551	5,459	1,543	13,175	167	4,694	28	2,178	1	402
製 造 業	8,926	100,457	4,992	12,514	3,067	26,860	591	17,688	256	26,576	20	16,819
電気・ガス・熱供給・水道業	50	1,738	21	44	17	194	4	117	7	954	1	429
運輸・通信業	659	14,446	275	571	245	2,473	83	2,467	49	4,329	7	4,606
卸売・小売業, 飲食店	24,015	106,530	18,924	40,732	4,428	35,809	533	15,556	125	12,355	5	2,078
金融・保険業	611	11,597	169	349	241	2,879	168	4,954	31	2,656	2	759
不 動 産 業	1,433	4,202	1,249	2,151	172	1,311	8	270	4	470	—	—
サ ー ビ ス 業	11,278	67,816	8,251	16,240	2,503	21,647	359	10,176	159	16,414	6	3,339

資料：総務庁統計局「事業所統計調査報告」

(昭和47年=100)

事業所数及び従業者数の推移

年次	総数		農林漁業		鉱業		建設業		製造業		電気・ガス・ 熱供給・水道業	
	事業 所数	従業 者数	事業 所数	従業 者数	事業 所数	従業 者数	事業 所数	従業 者数	事業 所数	従業 者数	事業 所数	従業 者数
昭和47年	100.0	100.0	100.0	100.0	100.0	100.0	100.0	100.0	100.0	100.0	100.0	100.0
50	104.2	103.5	123.4	65.8	80.0	83.9	107.6	96.3	101.2	95.7	100.0	101.9
53	114.2	116.9	118.8	62.0	80.0	62.2	121.6	112.5	104.2	100.6	99.0	116.6
56	122.1	132.6	140.6	71.8	96.7	79.7	134.1	121.1	109.4	112.1	100.0	137.2
61	125.7	148.0	112.5	71.5	56.7	34.6	144.6	129.7	103.1	120.9	100.0	129.4

年次	運輸・通信業		卸売・小売業,飲食店		金融・保険業		不動産業		サービス業		公務	
	事業 所数	従業 者数	事業 所数	従業 者数	事業 所数	従業 者数	事業 所数	従業 者数	事業 所数	従業 者数	事業 所数	従業 者数
昭和47年	100.0	100.0	100.0	100.0	100.0	100.0	100.0	100.0	100.0	100.0	100.0	100.0
50	104.5	100.6	103.4	107.9	111.5	118.9	112.6	98.2	106.9	112.3	97.5	105.7
53	116.2	111.5	114.2	129.9	124.3	136.1	156.7	135.7	118.3	127.1	102.5	119.7
56	119.4	121.3	120.0	145.8	140.6	152.8	191.9	187.9	130.1	153.6	109.6	126.7
61	123.2	137.7	122.3	168.1	160.2	161.9	208.3	236.5	142.2	177.2	118.8	128.4

資料：県統計課

産業別常用労働者1人月平均現金給与額

(単位：円)

(従業者30人以上の事業所)

年次	調査産業計	調査産業計	建設業	製造業	卸売・小売業	金融	運輸	電気・ガス	サービス業
	(サービス業含む)	(サービス業除く)			飲食店			水道業	
昭和61年	312,433	304,006	327,797	282,401	189,569	476,959	401,450	459,291	330,070
62	317,768	307,692	335,098	286,240	198,542	492,263	389,554	478,435	338,475
63	306,863	308,443	379,555	308,025	172,781	423,905	387,704	482,843	303,647
平成元	315,165	318,819	396,524	315,942	174,144	498,301	389,554	491,930	307,731

資料：県統計課「毎月勤労統計調査地方調査」

産業別常用労働者1人月平均実労働時間数

(単位：時間)

(従業者30人以上の事業所)

年次	調査産業計	調査産業計	建設業	製造業	卸売・小売業	金融	運輸	電気・ガス	サービス業
	(サービス業含む)	(サービス業除く)			飲食店			水道業	
昭和61年	173.5	172.3	188.5	178.3	154.9	158.3	168.6	168.8	176.0
62	175.0	174.2	189.9	180.4	156.3	158.2	172.2	169.2	176.6
63	170.8	173.2	200.4	182.2	139.6	154.3	182.5	180.8	165.8
平成元	167.3	170.0	196.1	179.5	132.8	145.1	186.8	178.3	161.7

資料：県統計課「毎月勤労統計調査地方調査」

産業別常用労働者数

(単位：人)

(従業者30人以上の事業所)

年次	常用労働者								
	調査産業計	調査産業計	建設業	製造業	卸売・小売業	金融	運輸	電気・ガス	サービス業
(サービス業含む)	(サービス業除く)	飲食店			水道業				
昭和61年	115,177	77,792	3,361	44,160	12,239	5,242	10,379	2,151	37,385
62	114,437	76,962	3,291	43,905	11,979	5,018	10,368	2,155	37,475
63	124,751	84,070	3,365	47,215	15,236	5,928	10,214	1,935	40,682
平成元	126,318	84,976	3,388	47,848	15,619	5,887	10,099	1,954	41,342

資料：県統計課「毎月勤労統計調査地方調査」

産 業 別 賃 金 構 造

(平成元年)

区 分	年 齢	勤続年数	所 定 内 実 労 働 時 間 数	超 過 実 労 働 時 間 数	き ま っ て 支 給 す る 現 金 給 与 額	所 定 内		年 間 賞 与 そ の 他 特 別 給 与 額	労 働 者 数
						給 与 額	給 与 額		
		歳	年	時	時	千 円	千 円	千 円	十 人
男子労働者									
産 業 計	38.3	11.6	184	19	294.3	262.2	985.9	8,983	
製 造 業	38.0	11.3	184	25	296.7	254.8	941.5	3,952	
卸売・小売業, 飲食店	35.0	9.5	187	15	258.4	240.8	795.1	1,357	
サービス業	40.1	10.3	185	8	263.1	246.6	990.3	1,531	
女子労働者									
産 業 計	35.3	7.1	178	7	182.4	171.8	551.5	4,275	
製 造 業	35.9	7.7	184	9	159.5	150.3	469.7	1,533	
卸売・小売業, 飲食店	30.7	6.0	183	8	168.3	160.0	409.5	474	
サービス業	35.9	6.7	177	6	186.2	173.8	557.1	1,581	

資料：労働大臣官房政策調査部「賃金構造基本統計調査報告」 注）従業員10人以上の事業所

パ ー ト タ イ ム 女 子 労 働 者 の 状 況

(平成元年)

区 分	年 齢	勤続年数	実労働日数	1日当たり		年 間 賞 与 そ の 他 特 別 給 与 額	労 働 者 数
				所 定 内 実 労 働 時 間 数	所 定 内 給 与 額		
		歳	年	日	時	千 円	十 人
産 業 計	41.7	4.3	21.5	6.3	666	118.7	1,871
製 造 業	44.1	4.8	22.6	6.8	637	163.8	923
卸売・小売業, 飲食店	39.2	4.1	20.9	5.7	671	77.0	591
サービス業	39.2	3.7	19.5	5.8	743	74.6	306

資料：労働大臣官房政策調査部「賃金構造基本統計調査報告」 注）従業員10人以上の事業所

(単位：千円)

新規学卒者の初任給額

(平成元年)

区 分	奈 良 県				全 国			
	男		女		男		女	
	高 卒	大 卒	高 卒	短大卒	高 卒	大 卒	高 卒	高専・短大卒
産 業 計	125.5	152.5	120.9	130.3	125.6	160.9	118.3	131.7
製 造 業	126.6	156.3	122.0	136.1	125.1	163.1	119.6	132.3
鉱山・小売・飲食	126.3	148.3	120.2	128.5	125.6	160.3	120.4	133.9
サービス業	114.4	142.3	114.0	122.9	122.4	159.6	110.9	126.8

資料：労働大臣官房政策調査部「賃金構造基本統計調査報告」 注)従業員10人以上の事業所

(単位：人)

職業訓練状況

年 度	訓練校数	訓練定員	応募者数	入校者数	修了者数	就職者数	就職率%
昭和61年度	2	475	829	312	221	147	66.5
62	2	390	771	330	245	159	64.9
63	2	420	697	327	249	197	79.1
平成元	2	450	649	336	266	199	74.8

資料：県労政課 注)就職者数は自営、家族従業者、その他を除く。

(単位：人)

職業紹介状況 (学卒者を除く)

年 度	一 般 労 働 者 (常 用 ・ 臨 時)						日 雇 労 働 者		
	新 規 求 人 数		新 規 求 職 申 込 件 数		就 職 件 数		新 規 求 人 延 数	繰 越 有 効 求 職 者 数	就 労 延 数
	総 数	うち男	総 数	うち男	総 数	うち男			
昭和61年度	24,435	14,031	35,260	19,303	8,570	5,299	1,331	17,859	134,079
62	29,373	19,646	32,210	17,287	7,964	5,015	1,750	15,565	101,658
63	34,071	21,159	28,777	14,619	7,604	4,563	1,365	13,983	84,254
平成元	37,990	22,541	26,686	13,489	7,064	4,198	352	12,405	67,645

資料：県職業安定課

産業別・規模別労働組合数及び組合員数

年次 及び 産業分類	総数		99人以下		100～499人		500人以上		官公営		その他	
	組合数	組合員数	組合数	組合員数	組合数	組合員数	組合数	組合員数	組合数	組合員数	組合数	組合員数
昭和61年6月末	538	81,331	129	3,748	91	10,156	101	29,187	157	29,845	60	8,386
62	539	79,666	133	3,526	90	9,588	113	29,964	143	28,745	60	7,843
63	544	80,351	135	3,539	95	9,963	112	30,147	144	29,195	58	7,507
平成元	537	80,634	135	3,435	94	9,713	111	31,911	144	28,005	53	7,570
2	533	81,851	131	3,416	92	10,307	102	32,593	156	27,871	52	7,664
農林水産業	11	1,247	—	—	—	—	—	—	1	44	10	1,203
鉱業	1	13	1	13	—	—	—	—	—	—	—	—
建設業	43	5,878	2	34	—	—	2	137	—	—	39	5,707
製造業	127	23,533	55	1,544	51	5,807	20	16,179	—	—	1	3
卸売・小売業,飲食店	34	2,954	7	342	7	727	20	1,885	—	—	—	—
金融・保険・不動産業	25	6,868	3	135	2	639	19	6,085	1	9	—	—
運輸・通信業	73	8,616	32	553	7	478	24	5,400	10	2,185	—	—
電気・ガス・水道業	13	2,027	—	—	—	—	5	1,493	8	534	—	—
サービス業	151	16,507	31	795	25	2,656	10	1,404	84	11,221	1	431
公務	52	13,878	—	—	—	—	—	—	52	13,878	—	—
分類不能	3	330	—	—	—	—	2	10	—	—	1	320

資料：県労政課