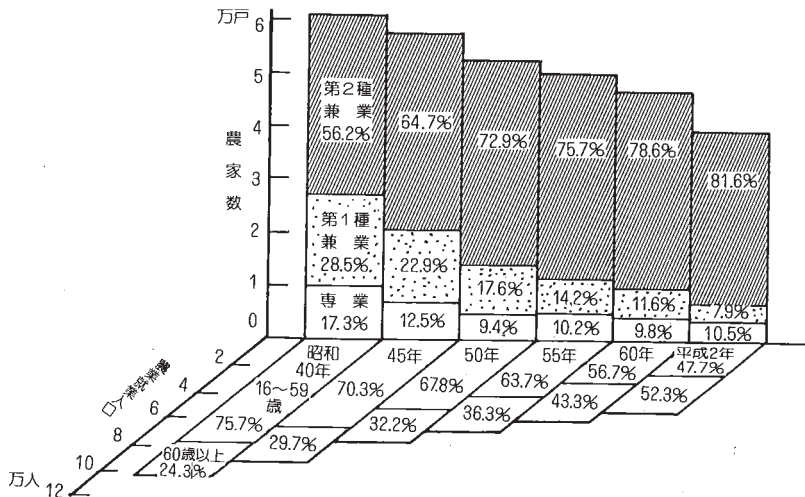


農 業

農家数・農業就業人口の推移



資料：県統計課「農林業センサス」

■ 農 業

概 況	63
専・兼業別農家数	64
経営耕地規模別農家数	64
農 家 人 口	64
基幹的農業従事者数	65
田畑別耕地面積	65
農 業 用 機 械	65
米麦作付面積及び収穫量	66
主要野菜の作付面積及び収穫量	66
主要果実の栽培面積及び収穫量	67
荒茶生産量	67
家畜種類別飼養農家数、頭羽数	67
1990年世界農林業センサス農家戸数、人口及び耕地面積	68
農家経済（農家1戸当たり）	70
農地造成及び用途別農地転用面積	70

概 況

【農 業】

高齢化著しい農家人口

平成3年の総農家数は39,760戸で前年に比べ、123戸(0.3%)減少しました。総農家のうち、販売農家数は25,930戸で、全体の65.2%を占めています。農家人口についても、平成3年は前年に比べ2,059人(1.1%)減少し、182,610人となりました。また年齢別にみると、65歳以上の老年人口の占める割合は20.5%となっており、前年より0.8ポイント上昇しています。販売農家における基幹的農業従事者数についても、60歳以上が50%を超えており、高齢化が顕著になっています。

減少続く耕地面積

耕地面積をみると、平成3年8月1日現在で27,400haとなっていますが前年と比較すると400ha(1.4%)減少しました。これは宅地、工場用地等への転用や労力不足による耕作放棄等によるものが多く、耕地面積は年々減少を続けています。

農産物の生産量はやや減少

平成2年の農産物の生産は、米が作付面積の減少を反映して、作柄は「やや良」ながら平成元年に比べ1,100t(1.8%)減少の59,000tとなりました。主要野菜の生産量は天候不順や台風のため、全般的に減少しました。

主要果実の生産量は、「かき」が平成元年より1,500t(5.6%)増加しましたが、天候不順による品質低下により価格が低下しました。茶は、栽培農家の高齢化による労働力不足から、平成元年に比べ40戸減少しましたが、荒茶生産量は霜害を受けた平成元年産より80t増加しました。

一戸あたり豚飼養頭数の増加続く

平成3年の家畜の飼養頭羽数では、肉用牛(特に和牛)及び豚が年々増加しており、肉用鶏も平成元年以降やや増加の兆しが見られますが、乳用牛は前年比4.6%減少し、採卵鶏も減少傾向にあります。

家畜飼用農家数は肉用牛が13戸(7%)増加傾向にある以外は全般的に減少傾向にあります。

しかし、一戸当たり飼用頭数については、昭和60年に比べ、平成3年は鶏で9,224羽(321%)、豚で800頭(192%)等、全般にわたって増加しています。

農業依存度の低下傾向にある農家経済

平成2年の農家経済は、農業所得は前年並でしたが、農外所得が前年比8.5%も増加したため、農家所得は前年比7.6%増加となりました。農業依存度は11.1と、昭和60年からの低下傾向が続いています。

(単位：戸)

専・兼業別農家数

(各年1月1日、平成2年は2月1日現在)

区 分	総 数	専 業	男子生産年齢人口 が いる農家	兼 業		
				計	農業が主	農業が従
昭和63年	46,180	4,670	2,390	41,520	4,140	37,380
平成元(64)	45,950	4,770	2,120	41,170	3,670	37,500
2	39,883	4,185	2,286	35,698	3,162	32,536
※) 3	25,930 (39,760)	3,330	2,010	22,610	3,060	19,550

資料：近畿農政局奈良統計情報事務所、平成2年は県統計課「世界農林業センサス速報」

注) 平成2年世界農林業センサス以降については、農家の範囲は調査時点の経営耕地面積が0.1ha以上(元年までは0.05ha)の世帯、又は調査日前1年間の農産物販売額が15万円以上(元年までは10万円)ある世帯

※) 平成3年より、調査対象の変更があり、「販売農家」(経営耕地面積0.3ha以上又は農産物販売金額50万円以上)の数値があげられている。カッコ内の数値は「総農家」の数値

(単位：戸)

経営耕地規模別農家数

(各年1月1日、平成2年は2月1日現在)

区 分	総 数	経営耕地規模				
		0.5ha未満	0.5～1.0	1.0～1.5	1.5～2.0	2.0ha以上
昭和63年	46,180	27,210	14,680	2,750	940	600
平成元(64)	45,950	27,220	14,560	2,540	960	680
2	39,883	23,685	12,132	2,796	679	591
※) 3	25,930 (39,760)	9,540 (23,380)	12,240	2,740	760	640

資料：近畿農政局奈良統計情報事務所、平成2年は県統計課「世界農林業センサス速報」

※) 平成3年より、調査対象の変更があり、「販売農家」(経営耕地面積0.3ha以上又は農産物販売金額50万円以上)の数値があげられている。カッコ内の数値は「総農家」の数値

(単位：人)

農 家 人 口

(各年1月1日、平成2年は2月1日現在)

区 分	総 数					う ち 男				
	計	15歳以下	16～59歳	60歳以上	65歳以上	計	15歳以下	16～59歳	60歳以上	65歳以上
昭和63年	216,920	40,670	118,400	57,840	39,990	104,670	21,120	58,400	25,150	17,190
平成元(64)	210,990	39,070	114,880	57,040	40,270	101,570	20,040	56,940	24,620	16,760
2	184,669	32,646	100,495	51,528	36,324	89,462	16,563	49,996	22,903	15,399
3	182,610	31,660	98,070	52,890	37,380	90,020	16,340	50,240	23,450	15,680

資料：近畿農政局奈良統計情報事務所、平成2年は県統計課「世界農林業センサス速報」

注) ラウンドのため内訳と合計は一致しないことがある

(単位：人)

基幹的農業従事者数

(各年1月1日、平成2年は2月1日現在)

区 分	総 数				う ち 男			
	計	16～29歳	30～59歳	60歳以上	計	16～29歳	30～59歳	60歳以上
昭和63年	21,780	260	10,760	10,770	13,200	240	5,600	7,360
平成元(64)	21,260	260	9,880	11,140	12,690	260	4,740	7,700
2	22,220	329	9,603	12,288	12,387	244	4,237	7,906
※) 3	18,340	270	8,490	9,590	10,610	250	3,970	6,400

資料：近畿農政局奈良統計情報事務所、平成2年は県統計課「世界農林業センサス速報」

※) 平成3年より、調査対象の変更があり、「販売農家」(経営耕地面積0.3ha以上又は農産物販売金額50万円以上)の数値があげられている。

(単位：ha)

田畑別耕地面積

(各年8月1日現在)

区 分	耕地面積	田	畑			
			小 計	普通畑	樹園地	牧草地
昭和63年	28,200	20,400	7,840	3,030	4,800	11
平成元(64)	28,000	20,200	7,790	3,030	4,750	11
2	27,800	20,000	7,770	2,990	4,760	11
3	27,400	19,700	7,700	2,950	4,730	11

資料：近畿農政局奈良統計情報事務所

(単位：台)

農業用機械

(各年1月1日、平成2年は2月1日現在)

区 分	主要農機具普及台数				農家100戸当たり普及台数			
	農用トラクタ (動力耕うん機含む)		動 力 田植機	自脱型 コンバイン	農用トラクタ (動力耕うん機含む)		動 力 田植機	自脱型 コンバイン
	歩行型	乗用型			歩行型	乗用型		
昭和63年	25,320	17,370	25,790	15,570	55	38	56	34
平成元(64)	24,130	17,560	25,870	15,970	53	38	56	35
2	20,677	19,070	22,614	15,809	52	48	57	40
※) 3	14,140	15,100	19,680	13,990	55	58	76	59

資料：近畿農政局奈良統計情報事務所、平成2年は県統計課「世界農林業センサス速報」

※) 平成3年より、調査対象の変更があり、「販売農家」(経営耕地面積0.3ha以上又は農産物販売金額50万円以上)の数値があげられている。

(単位：面積ha 収穫量t)

米麦作付面積及び収穫量

年次	米				麦			
	作付面積	収穫量	政府売渡量		作付面積		収穫量	
			売 予 約 量	政 府 買 入 実 績	総 数	うち裸麦	総 数	うち裸麦
昭和62年	13,900	63,100	22,300	16,703	148	4	440	8
63	13,600	60,900	20,846	20,808	149	4	479	8
平成元	13,200	60,100	20,856	20,851	136	2	338	3
2	12,800	59,000	20,674	19,724	125	1	326	2

資料：近畿農政局奈良統計情報事務所、農林水産省奈良食糧事務所

(単位：面積ha 収穫量t)

主要そ菜の作付面積及び収穫量

年次	かんしょ		ばれいしょ		さといも		きゅうり		いちご		すいか	
	作付面積	収穫量	作付面積	収穫量	作付面積	収穫量	作付面積	収穫量	作付面積	収穫量	作付面積	収穫量
昭和62年	148	2,500	424	5,510	267	4,040	215	7,580	561	9,180	236	6,300
63	147	2,410	394	5,160	267	4,140	207	6,970	544	8,630	228	5,870
平成元	148	2,430	376	4,930	254	3,970	202	6,870	533	8,120	223	5,560
2	146	2,370	367	4,880	246	3,670	196	6,470	531	7,560	219	5,510

年次	トマト		なす		キャベツ		はくさい		たまねぎ		だいこん	
	作付面積	収穫量	作付面積	収穫量	作付面積	収穫量	作付面積	収穫量	作付面積	収穫量	作付面積	収穫量
昭和62年	157	9,480	274	19,100	186	5,730	195	7,690	110	2,640	355	14,200
63	160	9,290	271	17,600	186	5,790	200	7,790	108	2,530	333	12,900
平成元	158	9,060	268	17,100	185	5,830	199	7,820	104	2,480	320	12,600
2	154	8,750	270	16,800	176	5,640	194	7,580	101	2,410	305	11,300

資料：近畿農政局奈良統計情報事務所

(単位：面積ha 収穫量t)

主要果実の栽培面積及び収穫量

年次	みかん		ぶどう		なし		もも		き	
	栽培面積	収穫量	栽培面積	収穫量	栽培面積	収穫量	栽培面積	収穫量	栽培面積	収穫量
昭和62年	134	2,310	92	1,000	89	2,210	42	506	2,010	24,700
63	132	2,090	94	989	89	2,210	42	500	2,010	33,700
平成元	104	1,660	94	1,010	89	2,380	41	507	2,030	26,700
2	101	1,470	88	918	89	2,140	37	473	2,050	28,200

資料：近畿農政局奈良統計情報事務所

荒茶生産量

年次	栽培農家数	栽培面積	生産量					
			合計	玉露	冠せ茶	煎茶	番茶	紅茶
昭和62年	3,660	1,480	3,210	—	60	1,850	1,300	—
63	3,390	1,470	2,870	—	55	1,800	1,020	—
平成元	3,250	1,450	2,790	—	45	1,710	1,040	—
2	3,210	1,450	2,870	—	60	1,810	1,010	—

資料：近畿農政局奈良統計情報事務所 注)各数値はラウンドのため内訳と合計は一致しないことがある

家畜種類別飼養農家数、頭羽数

(各年3月31日現在)

年次	乳用牛		肉用牛		豚		にわとり	
	農家数	頭数	農家数	頭数	農家数	頭数	農家数	羽数
昭和63年	238	7,810	208	3,979	31	18,591	209	1,713
平成元	224	7,764	202	4,004	28	19,067	206	1,637
2	217	7,816	195	4,091	27	19,885	181	1,554
3	198	7,451	208	4,146	25	20,007	164	1,513

資料：県畜産課

注) 肉用牛には肥育用雄牛を含む、にわとりは肉用鶏・種鶏・100羽以上の飼養農家の採卵鶏の合計

1990年世界農林業センサス農家戸数、人口及び耕地面積

(平成2年2月1日現在)

市町村名	農家戸数(戸)			農家人口(人)			経営耕地面積(ha)			
	総数	専業	兼業	総数	男	女	計	田	畑	園樹地
計	39,883	4,185	35,698	184,669	89,462	95,207	20,684	15,952	1,934	2,798
県市	21,092	2,059	19,033	99,540	48,206	51,334	10,713	9,213	650	850
部	4,135	364	3,771	19,710	9,475	10,235	2,239	1,866	116	257
奈良市	1,101	65	1,036	5,095	2,524	2,571	479	438	40	1
高田市	1,978	258	1,720	9,241	4,440	4,801	1,126	1,054	46	26
和歌山市	2,768	404	2,364	13,400	6,504	6,896	1,679	1,469	71	139
大和郡	2,627	186	2,441	12,422	5,970	6,452	1,134	1,048	73	13
天理市	2,204	158	2,046	10,551	5,158	5,393	991	814	125	52
橿原市	1,882	285	1,597	8,861	4,319	4,542	1,197	791	81	326
桜井市	2,191	230	1,961	9,606	4,670	4,936	1,039	955	53	31
五條市	1,141	67	1,074	5,564	2,667	2,897	456	432	23	1
御所市	1,065	42	1,023	5,090	2,479	2,611	373	347	22	4
香取郡	18,791	2,126	16,665	85,129	41,256	43,873	9,971	6,739	1,285	1,948
添上郡	258	49	209	1,347	665	682	344	75	20	248
月ヶ瀬村	697	48	649	3,497	1,707	1,790	613	472	39	101
山辺郡	872	72	800	4,338	2,108	2,230	626	283	73	270
都山郡	558	131	427	2,614	1,250	1,364	333	236	70	28
生駒郡	152	23	129	722	350	372	43	39	3	0
平群町	686	52	634	3,219	1,524	1,695	334	287	30	17
三斑鳩町	389	31	358	1,756	875	881	173	167	5	1
磯安堵町	519	30	489	2,411	1,171	1,240	214	196	17	1
城西町	466	42	424	1,991	968	1,023	194	177	17	1
川宅町	1,643	139	1,504	7,650	3,706	3,944	891	835	53	3
田原本町	900	80	820	4,191	2,063	2,128	528	397	123	8
宇陀大宇陀町										

資料：県統計課「世界農林業センサス速報」注）農家の範囲は2月1日現在の経営耕地面積が0.1ha以上(1985年までは0.05ha)の世帯、又は調査日前1年間の農産物販売額が15万円以上(1985年までは10万円以上)ある世帯

(つづき)

市町村名	農家戸数(戸)			農家人口(人)			経営耕地面積(ha)			
	総数	専業	兼業	総数	男	女	計	田	畑	園樹地
菟田野町	493	24	469	2,345	1,124	1,221	227	170	54	3
榛原町	914	94	820	4,329	2,103	2,226	578	433	132	13
室生村	828	98	730	3,630	1,779	1,851	414	294	60	60
曾爾村	303	18	285	1,316	646	670	128	90	33	4
御杖村	454	42	412	1,647	814	833	174	137	32	5
高市郡										
高明町	728	39	689	3,286	1,600	1,686	277	236	34	6
北葛城郡	784	84	700	3,648	1,776	1,872	410	303	71	36
新庄町	844	78	766	4,179	2,015	2,164	437	406	25	6
新上麻町	648	51	597	3,134	1,524	1,610	316	307	7	1
当牧町	170	10	160	789	387	402	81	68	11	2
上寺町	185	11	174	882	434	448	45	38	6	0
河合町	991	54	937	4,965	2,404	2,561	514	464	45	5
吉野郡	413	31	382	1,917	944	973	163	129	14	20
吉野町	682	53	629	2,921	1,405	1,516	180	117	43	20
大淀町	655	74	581	3,015	1,424	1,591	267	171	38	58
下市町	684	118	566	2,761	1,306	1,455	341	93	70	177
黒滝村	80	11	69	322	156	166	16	7	9	0
西吉野村	786	325	461	3,146	1,536	1,610	905	24	43	838
天川村	164	21	143	521	256	265	31	11	20	0
野迫川村	18	3	15	65	33	32	4	3	1	—
大塔村	58	10	48	157	78	79	9	0	9	—
下津川村	438	114	324	1,343	633	710	98	47	41	9
下北山村	82	16	66	(231)	(109)	(122)	(19)	12	(6)	1
上北山村	1	1	—	X	X	X	X	—	X	—
川上村	105	31	74	338	153	185	14	—	13	2
東吉野村	143	18	125	506	230	276	32	11	15	6

経営耕地面積はラウンドのため内訳と一致しないことがある

(単位：千円)

農家経済（農家1戸当たり）

区 分	農家所得			年金・ 被贈等 収 入	租税公課 諸 負 担	可処分 所 得	家計費	農家経 済余剰	農 業 依存度 (注1)	家計費 充足率 (注2)
	農業所得	農外所得								
昭和62年	6,798.5	836.7	5,961.8	2,345.0	1,301.8	7,841.7	6,351.5	1,490.2	12.3	13.2
63	6,819.6	868.4	5,951.2	2,164.9	1,371.5	7,613.0	6,055.9	1,557.1	12.7	14.3
平成元	7,161.2	849.7	6,311.5	2,383.8	1,388.0	8,157.0	6,185.7	1,971.3	11.9	13.7
2	7,705.3	856.9	6,848.4	2,178.1	1,518.6	8,364.8	6,275.6	2,089.2	11.1	13.7

資料：近畿農政局奈良統計情報事務所 注1) $\frac{\text{農業所得}}{\text{農家所得}} \times 100$ 注2) $\frac{\text{農業所得}}{\text{家計費}} \times 100$

(単位：ha)

農地造成及び用途別農地転用面積

区 分	農地造成	農 地 転 用			
		計	住宅用地	鉱工業用地 学校用地	その他の建物、施設用地 道・水路用地、植林
昭和62年	89.7	177.4	40.8	33.2	103.2
63	130.8	201.1	42.4	38.1	120.6
平成元	128.6	261.2	45.4	57.2	158.6
2	25.5	251.4	44.6	52.0	154.7

資料：県農政課、耕地課 注) 農地造成は年度計で国営農地開発分のみ