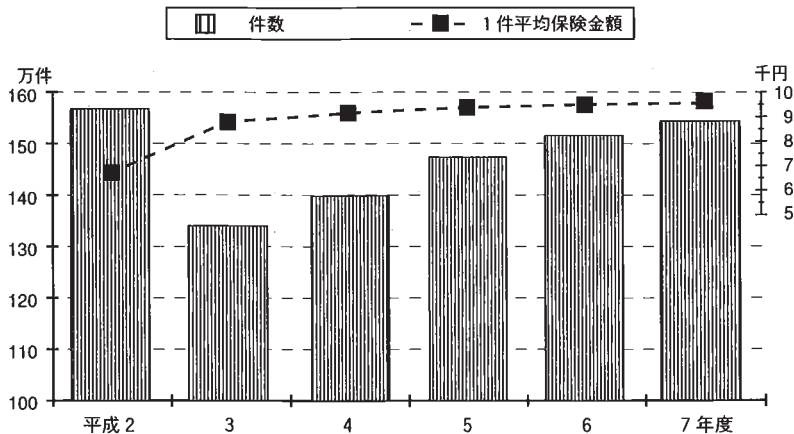


生命保険契約状況の推移（年度末現在保有契約高）



資料：奈良県生命保険協会

金融

概況	145
金融機関別預貯金残高	146
金融機関別貸出残高	146
業種別貸出残高（県内銀行）	147
普通銀行種類別預金残高	148
手形交換状況	149
郵便貯金種類別現在高	150
生命保険営業状況	150
企業倒産状況	150

概 況

【金融】

預貯金残高

平成7年末金融機関の預貯金残高（農業協同組合を除く）は、前年末に比べ5.1%増の7兆9,404億円となりました。金融機関別にみると、郵便局が同10.8%増の2兆7,829億円で最も高い伸びを示し、次いで商工中金が9.7%増の192億円となり、全ての金融機関で増加しました。

平成8年末の普通銀行種類別預金残高は、総額で前年末に比べ3.8%増の4兆6,290億円となりました。種類別にみると、普通預金が同13.6%増の9,313億円と最も高い伸びを示し、次いで通知預金が同8.8%増の432億円となっていますが、定期積立や納税準備預金では減少しています。

貸出残高

平成7年末金融機関の貸出残高は（農業協同組合を除く）は、前年比3.6%増の3兆4,545億円となりました。金融機関別にみると、労働金庫が同18.2%増の286億円、次いで全国銀行が4.1%増の2兆7,841億円となったのをはじめ、全般的に増加しました。平成8年3月末の県内銀行の業種別貸出残高は、総額で前年同月末に比べ3.3%増の2兆7,628億円で、その内訳は設備資金が同14.3%増の1兆1,346億円、運転資金が同3.2%減の1兆6,283億円となっています。業種別では、地方公共団体が同28.5%増の1,739億円で、昨年に引き続き増加しました。

手形交換高

平成8年の手形交換高は1,993,658枚、2兆2,222億円となりました。不渡手形は5,784枚、147億4千万円で、うち取引停止処分は394枚、8億円となっています。前年と比較すると、交換高は枚数で62,184枚減少しましたが、金額では139億円増加しています。なお、不渡手形は316枚、53億3千万円（対前年比56.7%増）の増加、うち取引停止処分は6枚、2億4千万円の増加となっています。

企業倒産件数

平成8年中の奈良県下の企業倒産（負債1,000万円以上）は、件数148件で、負債総額603億7,400万円で、前年に比べ、件数では5件の微増となりましたが、負債額では107億8,100万円増と大幅に増加しました。

件数、負債ともに平成5年に次ぐ過去10年間で2番目の記録となりました。

生命保険営業状況

平成7年度の生命保険契約状況は、年度末現在保有契約件数が前年比1.8%増の1,543,630件、保険金額は同3.5%増の14兆8,671億円となりました。1件当たりの平均契約金額は、前年より16万円増加し963万円となりました。

金融機関別預貯金残高

(単位：億円)

年次	合計	全国銀行	信用金庫	信用組合	労働金庫	農業協同組合	郵便局	商工中金
平成2年12月末	69,968	33,875	4,915	1,093	341	8,321	16,746	216
3	74,381	35,153	5,122	1,067	366	8,913	18,949	205
4	78,160	36,399	5,192	992	392	9,261	20,972	193
5	80,058	36,296	5,354	631	431	9,340	22,995	186
6	85,151	43,556	5,600	666	459	9,573	25,122	175
7	79,404	44,594	5,633	671	485	x	27,829	192

資料：近畿財務局「財政経済統計年報」

注) 平成7年の合計は農業協同組合を除いて算出

金融機関別貸出残高

(単位：億円)

年次	合計	全国銀行	信用金庫	信用組合	労働金庫	農業協同組合	商工中金	国民金庫	中小企業金融公庫
平成2年12月末	29,613	19,028	3,249	895	143	1,386	781	621	580
3	32,521	21,242	3,610	856	163	1,634	799	670	549
4	33,807	22,342	3,625	810	177	1,657	788	725	594
5	34,138	22,850	3,639	439	201	1,678	789	859	611
6	35,042	26,736	3,661	446	242	1,691	794	798	674
7	34,545	27,841	3,733	452	286	x	818	796	619

資料：近畿財務局「財政経済統計年報」

注) 平成7年の合計は農業協同組合を除いて算出

(単位：百万円)

業種別貸出残高（県内銀行）

産 業 別	平成 6 年 3 月末現在			平成 7 年 3 月末現在			平成 8 年 3 月末現在		
	貸 出 金 額			貸 出 金 額			貸 出 金 額		
	総 額	設備資金	運転資金	総 額	設備資金	運転資金	総 額	設備資金	運転資金
総 額	2,625,476	1,043,604	1,581,872	2,674,410	992,689	1,681,721	2,762,834	1,134,572	1,628,262
農 業	19,879	11,697	8,182	19,964	11,674	8,290	19,217	10,990	8,227
林 業	26,808	2,278	24,530	26,609	2,263	24,346	26,086	2,357	23,729
漁 業	516	237	279	472	223	249	390	169	221
鉱 業	2,310	897	1,413	2,121	623	1,498	2,023	756	1,267
建 設 業	238,636	55,789	182,847	240,241	48,777	191,464	221,929	54,475	167,454
製 造 業	437,709	83,658	354,051	438,060	77,747	360,313	447,878	86,387	361,491
卸売・小売業 飲食店	355,698	93,887	261,811	354,896	86,119	268,777	356,289	93,882	262,407
金融・保険業	14,943	705	14,238	15,302	629	14,673	19,105	670	18,435
不 動 産 業	349,217	110,841	238,376	359,057	111,183	247,874	353,383	109,431	243,952
運 輸 ・ 通 信 業	36,718	11,231	25,487	38,861	10,968	27,893	39,105	11,912	27,193
電 気 ・ ガ ス 熱供給・水道業	4,841	2,123	2,718	4,693	1,693	3,000	4,701	1,683	3,018
サ ー ビ ス 業	342,330	181,770	160,560	340,195	179,438	160,757	334,244	175,826	158,418
地方公共団体	113,820	8,940	104,880	135,351	9,660	125,691	173,889	17,062	156,827
個 人 そ の 他	679,824	479,502	200,322	698,566	451,665	246,901	764,551	568,943	195,608

資料：日本銀行大阪支店

注) ラウンドのため内訳と合計は一致しないことがある

(単位：百万円)

普通銀行種類別預金残高

年 月	総 額	当座預金	普通預金	通知預金	定期預金	定期積立	納 税 準備預金	そ の 他
平成 5 年末	4,112,386	88,492	634,734	29,252	3,281,938	35,917	971	41,082
6	4,356,067	88,487	693,502	32,946	3,433,555	39,695	988	66,894
7	4,459,925	91,010	819,890	39,684	3,421,841	42,422	961	44,117
8 年 1 月末	4,397,842	73,274	784,455	32,738	3,411,238	43,531	932	51,674
2	4,410,742	68,175	790,947	30,762	3,402,927	44,077	1,029	72,825
3	4,508,801	93,048	842,777	41,818	3,353,000	44,593	1,143	132,422
4	4,517,324	81,464	849,576	36,864	3,402,624	44,085	1,078	101,633
5	4,537,296	101,342	826,229	39,934	3,423,000	42,878	1,006	102,907
6	4,639,107	83,887	904,424	40,946	3,496,827	42,406	1,006	69,611
7	4,571,301	74,963	854,014	36,078	3,508,869	41,392	887	55,098
8	4,575,051	81,629	849,996	36,808	3,521,650	41,605	880	42,483
9	4,585,063	77,525	848,185	50,370	3,481,130	41,949	868	85,036
10	4,502,562	69,648	844,783	40,676	3,465,663	42,531	864	38,397
11	4,527,607	89,034	858,341	38,752	3,463,888	42,012	989	34,591
12	4,628,991	96,879	931,276	43,175	3,481,026	40,516	881	35,238

資料：奈良県銀行協会

(単位：金額千円)

手形交換状況

年 月	手形交換高		不 渡 手 形		(内)取引停止処分	
	枚 数	金 額	枚 数	金 額	枚 数	金 額
平成 5 年	2,169,061	2,416,274,724	3,784	7,391,310	323	835,222
6	2,122,355	2,279,644,135	5,166	9,043,396	364	732,164
7	2,055,842	2,208,293,429	5,468	9,411,200	388	601,315
8	1,993,658	2,222,183,726	5,784	14,744,452	394	843,185
1 月	175,797	207,690,857	680	2,542,765	25	43,503
2	163,164	175,332,629	486	1,474,896	24	56,433
3	144,548	155,602,459	398	1,038,358	58	118,170
4	176,852	219,268,821	670	1,529,628	25	124,694
5	168,094	200,123,247	420	2,153,672	51	127,054
6	134,651	166,403,446	206	402,881	23	62,515
7	228,978	219,733,870	532	1,074,175	59	160,463
8	141,321	150,415,488	332	511,400	42	60,114
9	167,052	186,903,815	589	1,738,084	13	7,936
10	162,607	203,956,524	532	788,589	21	22,022
11	136,339	140,450,060	421	757,472	31	41,860
12	194,255	196,302,510	518	732,532	22	18,421

資料：奈良県銀行協会

注) 本表は奈良県銀行協会加盟店の取扱高である

(単位：千口座、千枚、百万円)

郵便貯金種類別現在高

年 度	総 計			通常貯金		積立貯金(教育・住宅積立貯金を含む)		定額貯金(財形・担保・愛育定額貯金を含む)		定期貯金	
	口座数	貯金証書数	金 額	口座数	金 額	口座数	金 額	貯金証書数	金 額	貯金証書数	金 額
平成5年度	1,080	4,685	2,340,526	970	162,947	110	13,835	4,628	2,071,357	57	92,386
6	1,132	5,026	2,561,569	1,025	185,153	107	13,598	4,964	2,270,709	62	92,108
7	1,135	5,480	2,836,034	1,030	230,655	105	13,954	5,413	2,495,785	67	95,640

資料：近畿郵政局「近畿郵政局統計年報」

生命保険営業状況（個人保険＋個人年金保険＋団体保険）

年 度	年 間 新 契 約 高			年 度 末 現 在 保 有 契 約 高		
	件 数	保 険 金 額	1 件 平 均	件 数	保 険 金 額	1 件 平 均
	件	百万円	千円	件	百万円	千円
平成5年度	164,611	1,451,888	8,820	1,472,041	13,808,966	9,381
6	139,948	1,339,090	9,568	1,516,133	14,357,545	9,470
7	150,373	1,400,820	9,316	1,543,630	14,867,138	9,631

資料：奈良県生命保険協会

(単位：件、億円)

企 業 倒 産 状 況

区 分	平成5年	6 年	7 年	8 年	平成8年 1 月	2 月	3 月	4 月	5 月	6 月	7 月	8 月	9 月	10 月	11 月	12 月
件 数	152	126	r 143	148	18	9	19	10	10	9	13	18	8	12	11	11
金 額	6,331	242	r 496	604	38.2	10.7	144.6	126.8	15.1	43.5	22.7	30.2	8.0	19.8	137.8	6.5

資料：(株)帝国データバンク奈良支店

注)負債金額1,000万円以上のもの