

1. 薬局、医薬品販売業、薬剤師等の現状

(1) 薬局、医薬品販売業

① 薬局、医薬品販売業者数

各年度3月31日現在

年 度	薬局	医 薬 品 販 売 業							医 療 機 器 販 売 賃 貸 業		
		一 般 販 売 業			業 種 商 販 売 業	特 例 販 売 業	配 置 販 売 業	店 舗 販 売 業	卸 売 販 売 業	高 度 管 理 医 療 機 器 販 売 業 等	管 理 医 療 機 器 販 売 業 等
		一 般 販 売 業	卸 売 販 売 業								
40	177	144	136	8	522	249	249	平成21 年6月か ら改正 薬事法 施行に より新 たな許 可制度 導入。	平成 21年 6月 から 改正 薬事 法施 行に より 新た な許 可制 度導 入。	平成17年か ら高度管理 医療機器等 に許可制度 導入。	1,042
45	210	185	148	37	448	331	226			1,237	
50	233	205	161	44	450	224	282			1,563	
55	259	146	88	58	604	197	301			2,419	
60	292	173	66	107	590	153	296			2,741	
1	312	193	76	117	541	110	286			2,955	
2	316	195	75	120	531	96	281			3,052	
3	315	200	79	121	522	95	286			3,220	
4	321	209	87	122	521	91	279			3,248	
5	318	234	106	128	498	78	275			3,323	
6	320	251	119	132	499	75	271			3,783	
7	338	276	139	137	478	75	269			3,977	
8	356	277	142	135	464	63	259			4,271	
9	371	281	144	137	433	59	253			4,388	
10	402	278	147	131	413	59	242			4,516	
11	417	277	145	132	403	55	227			4,483	
12	434	280	147	133	393	76	228			4,508	
13	451	266	139	127	387	105	227			4,534	
14	466	261	135 (36)	126	382	109 (16)	226			4,663	
15	472	274	150 (41)	124	365	114 (16)	220			4,666	
16	478	259	136 (33)	123	359	114 (16)	217			5,532	
17	482	254	135 (34)	119	320	109 (13)	218	366	2,018		
18	489	251	130 (30)	121	306	103 (12)	226	394	2,053		
19	492	243	124 (28)	119	304	97 (12)	220	416	2,435		
20	497	240	126 (27)	114	292	97 (12)	219	438	2,635		
21	496	149	51 (7)	98	246	89 (9)	217	126 (29)	27	450	1,635
22	496	109	35 (5)	74	193	85 (8)	218	188 (39)	63	453	1,705

※ 平成14年度以降の（ ）内の数は、奈良市移譲分の件数を内数で記載したものである。

② 登録販売者試験実施状況

薬事法第36条の4の登録販売者に係る試験の実施状況は次のとおりである。

年度 (回)	実施年月日	受験者数 (A)	合格者数 (B)	合格率 (B/A)
平成20年度 第1回	H20. 8. 31	1,207	736	61.0%
平成20年度 第2回	H21. 1. 11	685	311	45.4%
平成21年度 第1回	H21. 8. 26	847	344	40.6%
平成22年度 第1回	H22. 8. 26	599	240	40.1%
平成22年度 第2回	H23. 2. 16	2,067	1,011	48.9%

③ 薬局・医薬品販売業（保健所・市町村）

平成23年3月31日現在

保健所名	Code	市町村名	薬局	一般	薬種	卸売	特例	配置	製造	製販	高度	管理	店販	卸販
奈良市	201	奈良市	131	5	25	20	8	4	30	30	161	428	39	26
		計	131	5	25	20	8	4	30	30	161	428	39	26
郡山	203	大和郡山市	40	1	9	5	1	4	5	5	34	141	11	5
	204	天理市	27	3	6	3	1	3	5	5	18	84	9	1
	209	生駒市	47	1	7	0	1	0	6	6	27	100	13	1
	322	山辺郡山添村	0	0	2	0	0	0	0	0	1	1	0	0
	342	生駒郡平群町	8	0	1	0	1	1	0	0	1	20	4	0
	343	生駒郡三郷町	9	0	4	0	0	0	0	0	3	18	0	1
	344	生駒郡斑鳩町	10	1	1	1	0	0	0	0	7	27	2	0
	345	生駒郡安堵町	0	0	0	0	0	0	0	0	0	7	0	0
		計	141	6	30	9	4	8	16	16	91	398	39	8
桜井	205	橿原市	52	6	24	13	3	33	13	13	57	181	24	9
	206	桜井市	27	0	9	1	2	7	5	5	23	91	9	1
	212	宇陀市	5	0	3	0	0	4	3	3	3	43	6	0
	361	磯城郡川西町	1	0	1	0	0	1	1	1	1	10	1	0
	362	磯城郡三宅町	0	0	2	0	0	3	0	0	0	6	2	0
	363	磯城郡田原本町	9	0	6	3	0	5	5	5	12	45	2	1
	385	宇陀郡曾爾村	0	0	3	0	0	0	0	0	0	2	0	0
	386	宇陀郡御杖村	0	0	3	0	1	0	0	0	0	1	0	0
	401	高市郡高取町	2	3	18	7	1	16	1	1	3	15	1	3
	402	高市郡明日香村	1	1	4	0	0	5	0	0	0	9	0	1
		計	97	10	73	24	7	74	28	28	99	403	45	15
葛城	202	大和高田市	22	3	10	4	2	13	4	4	25	90	9	2
	208	御所市	11	3	21	9	1	27	5	5	5	49	5	5
	210	香芝市	23	3	2	0	0	3	2	2	23	62	8	1
	211	葛城市	7	2	6	3	1	12	2	2	8	29	5	4
	424	北葛城郡上牧町	5	0	0	0	0	4	0	0	0	22	4	0
	425	北葛城郡王寺町	17	0	1	0	0	0	3	3	8	35	4	0
	426	北葛城郡広陵町	4	1	4	2	0	6	1	1	6	38	3	1
	427	北葛城郡河合町	7	0	2	0	0	1	1	1	6	27	2	0
		計	96	12	46	18	4	66	18	18	81	352	40	13
内吉野	207	五條市	9	0	3	2	2	6	4	4	8	62	12	0
	447	吉野郡野迫川村	0	0	0	0	4	0	0	0	0	0	0	0
	449	吉野郡十津川村	1	0	1	0	5	0	1	1	0	6	1	0
		計	10	0	4	2	11	6	5	5	8	68	13	0
吉野	441	吉野郡吉野町	5	0	2	0	12	6	3	3	0	13	2	0
	442	吉野郡大淀町	10	1	5	0	3	9	1	1	9	28	6	1
	443	吉野郡下市町	5	0	2	1	3	1	3	3	4	8	0	0
	444	吉野郡黒滝村	0	0	0	0	2	0	0	0	0	0	0	0
	446	吉野郡天川村	1	1	3	0	24	1	0	0	0	1	1	0
	450	吉野郡下北山村	0	0	1	0	2	0	0	0	0	1	0	0
	451	吉野郡上北山村	0	0	0	0	2	0	0	0	0	0	0	0
	452	吉野郡川上村	0	0	2	0	2	1	0	0	0	4	0	0
	453	吉野郡東吉野村	0	0	0	0	1	0	0	0	0	1	0	0
		計	21	2	15	1	51	18	7	7	13	56	9	1
県外	999	他府県	0	0	0	0	0	42	0	0	0	0	0	0
		計	0	0	0	0	0	42	0	0	0	0	0	0
		合計	496	35	193	74	85	218	104	104	453	1,705	185	63

※ 管理医療機器販売業については、薬局・一般販売業・薬種商販売業における見なし販売業者数を含めた件数である。

(2) 配置販売業

配置販売業者並びに配置従事者数

本県の許可を受けている配置販売業者は230業者、配置従事者は941名で、その年次別推移等は下表のとおりである。

① 本県の許可を受けている配置販売業者、配置従事者数

(各年12月31日現在)

年		14	15	16	17	18	19	20	21	22
区分	配置販売業者									
	県内業者	190	181	183	182	184	176	181	184	178
	県外業者	38	36	37	42	42	43	43	46	45
配置従事者数		1,209	1,267	1,227	1,223	1,089	1,055	938	941	839

② 市郡別配置販売業者（県内業者）・配置従事者数

(平成22年12月31日現在)

市郡別	配置販売業者数	配置従事者数	市郡別	配置販売業者数	配置従事者数
奈良市	4	49	山辺郡	0	0
大和高田市	13	49	生駒郡	1	8
大和郡山市	4	13	磯城郡	9	32
天理市	3	19	宇陀郡	0	0
橿原市	35	171	高市郡	21	81
桜井市	7	27	北葛城郡	11	37
五條市	6	24	吉野郡	18	67
御所市	28	154			
生駒市	0	6	他府県	45	—
香芝市	3	21			
葛城市	11	71			
宇陀市	4	10	合計	223	839

③ 年齢別配置従事者数

(各年12月31日現在)

年次	20歳未満	20～29	30～39	40～49	50～59	60～69	70歳以上	総数
38	54	815	1,043	812	915	437		4,076
39	76	948	1,140	825	885	415		4,289
40	21	489	920	762	887	578		3,657
41	39	498	885	753	881	568		3,624
42	18	430	823	691	807	513		3,282
43	23	450	897	769	820	510		3,469
44	27	465	880	750	790	486		3,398
45	27	468	890	755	802	491		3,433
46	24	575	1,017	862	951	522		3,951
47	13	316	815	853	920	517		3,434
54	10	194	407	739	662	498	198	2,708
55	9	181	388	655	617	477	191	2,518
56	5	158	346	624	629	441	205	2,408
57	8	142	329	569	652	423	214	2,337
58	5	146	323	537	641	418	216	2,286
59	4	144	298	500	645	394	219	2,204
60	2	145	298	468	630	398	242	2,183
61	0	142	283	445	680	364	272	2,186
62	0	123	227	345	559	408	279	1,941
63	1	103	218	320	556	400	269	1,867
1	5	108	196	309	574	392	187	1,771
2	1	97	161	276	528	403	173	1,639
3	5	83	148	266	495	429	184	1,610
4	1	102	138	263	452	424	188	1,568
5	5	89	137	264	418	424	190	1,527
6	3	95	136	242	389	428	190	1,483
7	5	107	131	235	341	445	214	1,478
8	1	106	114	234	299	443	237	1,434
9	0	101	113	210	284	432	244	1,384
10	0	109	124	194	264	419	249	1,359
11	1	126	132	193	260	417	283	1,412
12	0	101	124	180	247	388	256	1,296
13	0	109	131	163	253	384	291	1,331
14	0	103	137	147	229	335	258	1,209
15	0	116	158	150	236	314	293	1,267
16	0	101	161	150	219	275	321	1,227
17	2	107	140	151	233	247	343	1,223
19	1	81	148	127	203	208	287	1,055
20	1	68	134	127	168	199	241	938
21	1	55	126	128	171	192	268	941
22	0	52	106	125	142	187	227	839

④ 本県の身分証明書の交付を受けた配置従事者が、配置販売に従事している地域
(平成22年12月31日現在)

廻商地域	配置従事者数
北海道	18
東北	83
関東	159
中部	385
近畿	1,108
中国	116
四国	72
九州	34
計	1,975

(延べ数)

北海道			18	
青森			3	
秋田			5	
岩手			24	
石川			7	
富山			0	
新潟			10	
山形			10	
宮城			18	
福井			44	
長野			17	
群馬			13	
栃木			13	
茨城			25	
岐阜			31	
山梨			35	
愛知			11	
静岡			51	
東京			12	
千葉			25	
神奈川			23	
山口			14	
島根			19	
鳥取			16	
兵庫			129	
京都			153	
滋賀			52	
大阪			263	
奈良			379	
和歌山			132	
三重			118	
広島			38	
岡山			29	
愛媛			15	
香川			19	
高知			16	
徳島			22	
長崎			4	
佐賀			1	
福岡			4	
熊本			4	
大分			12	
鹿児島			4	
宮崎			5	
沖縄			0	

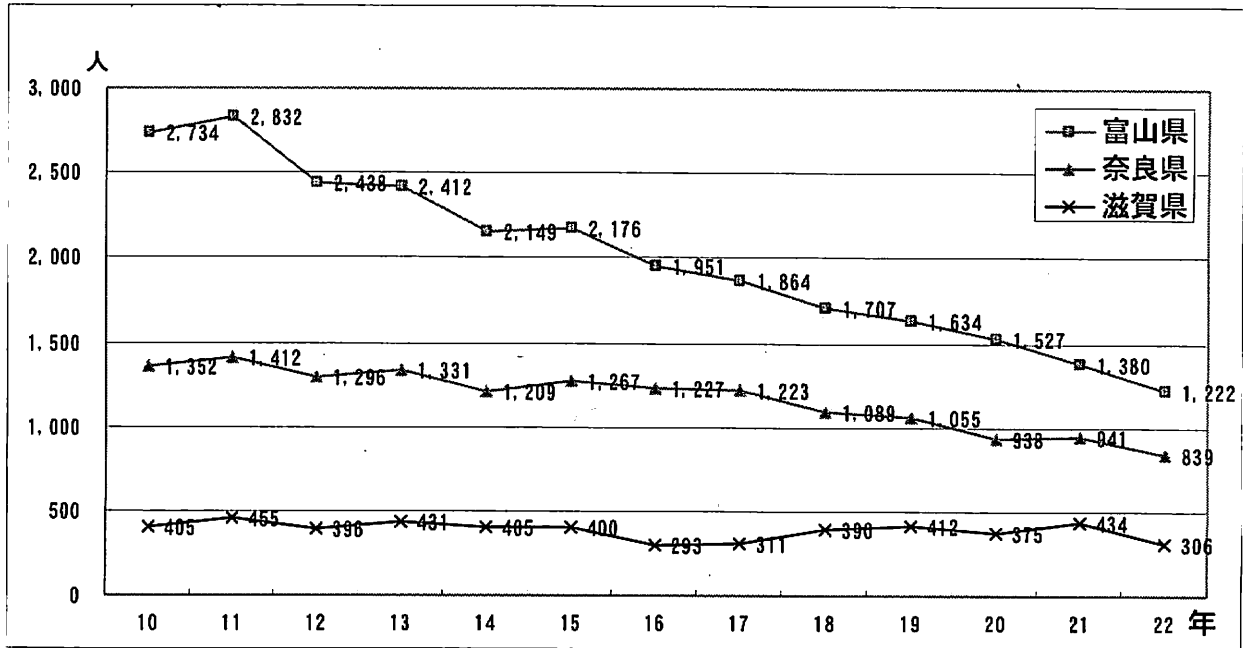
⑤ 配置販売業及び配置従事者数（全国集計）

（平成22年12月31日現在）

年次 区分 都道府県名	平成22年					平成21年				
	配置販売業許可件数		配置従事者数			配置販売業許可件数		配置従事者数		
	総数	内法人数	総数	販売業者	配置員	総数	内法人数	総数	販売業者	配置員
全 国	9,733	2,628	22,841	4,248	18,593	10,169	2,558	23,618	4,411	19,207
1 北海道	512	121	1,391	234	1,157	521	106	1,352	240	1,112
2 青 森	129	38	424	48	376	145	43	437	56	381
3 岩 手	153	45	486	36	450	162	46	455	36	419
4 宮 城	204	55	529	71	458	211	43	643	45	598
5 秋 田	128	42	358	49	309	135	40	383	39	344
6 山 形	171	47	347	57	290	181	49	377	59	318
7 福 島	261	64	379	68	311	264	64	363	58	305
8 茨 城	288	75	370	68	302	307	76	386	71	315
9 栃 木	210	54	360	63	297	222	52	318	71	247
10 群 馬	193	44	357	82	275	203	44	354	91	263
11 埼 玉	386	108	919	147	772	410	111	800	135	665
12 千 葉	249	77	593	81	512	282	79	663	85	578
13 東 京	446	138	825	142	683	436	118	857	164	693
14 神 奈 川	286	93	643	100	543	294	89	690	123	567
15 新 潟	284	58	419	45	374	297	57	451	38	413
16 富 山	289	45	1,222	854	368	297	43	1,380	974	406
17 石 川	189	42	245	34	211	198	39	252	44	208
18 福 井	151	42	192	12	180	159	42	209	14	195
19 山 梨	97	36	169	22	147	103	38	167	24	143
20 長 野	263	77	544	59	485	269	68	455	54	401
21 岐 阜	266	77	573	81	492	301	80	493	66	427
22 静 岡	291	68	533	112	421	304	69	567	97	470
23 愛 知	412	96	1,026	128	898	392	88	1,124	143	981
24 三 重	236	62	284	33	251	256	59	323	40	283
25 滋 賀	208	54	306	118	188	213	52	434	102	332
26 京 都	230	63	380	31	349	244	63	354	30	324
27 大 阪	394	93	1,498	130	1,368	411	89	1,406	123	1,283
28 兵 庫	297	76	1,071	93	978	312	74	1,263	90	1,173
29 奈 良	222	60	839	477	362	230	61	941	538	403
30 和 歌 山	172	40	230	39	191	171	40	214	38	176
31 鳥 取	61	30	120	12	108	63	29	120	14	106
32 島 根	102	32	240	17	223	109	35	247	17	230
33 岡 山	130	43	402	37	365	147	44	434	18	416
34 広 島	206	61	531	63	468	223	58	520	55	465
35 山 口	136	45	355	53	302	145	43	369	49	320
36 徳 島	71	18	144	20	124	75	20	157	22	135
37 香 川	70	25	191	17	174	79	26	179	17	162
38 愛 媛	97	35	268	32	236	103	35	287	36	251
39 高 知	85	19	175	20	155	90	20	171	17	154
40 福 岡	225	68	725	86	639	231	64	755	93	662
41 佐 賀	139	51	284	85	199	142	47	295	93	202
42 長 崎	160	39	322	70	252	173	39	324	68	256
43 熊 本	172	45	401	60	341	177	44	408	53	355
44 大 分	127	45	201	22	179	139	49	241	37	204
45 宮 崎	110	24	281	37	244	109	24	303	36	267
46 鹿 児 島	164	40	481	62	419	170	42	432	64	368
47 沖 縄	61	18	208	41	167	64	17	265	34	231

注 配置販売業許可件数は、各都道府県が許可している数（12月31日現在）
 配置従事者数は、各都道府県が身分証明書を交付した実人員数（12月31日現在）
 （配置販売業者：配置販売の許可を取得して自ら配置販売に従事している者
 配 置 員：配置販売業者に雇用されて配置販売に従事している者）

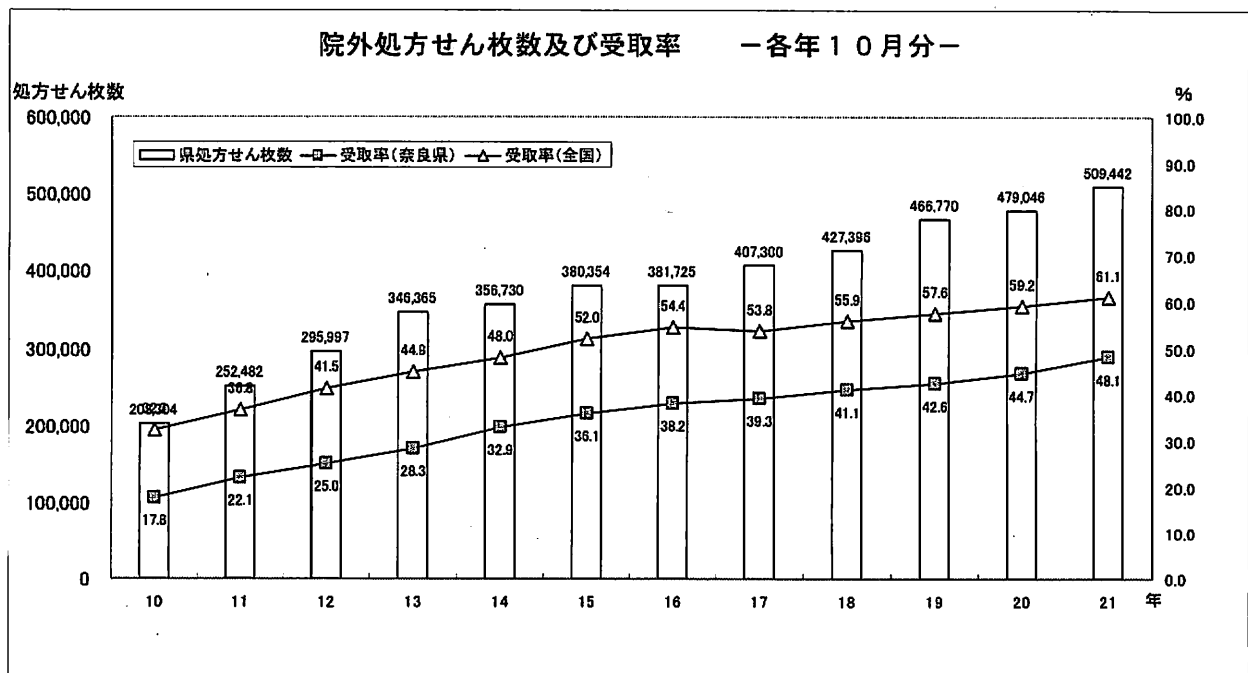
⑥ 配置薬生産県の配置従事者数の推移 (各年12月末現在)



(3) 薬事関係講習会開催状況

名称	年月日	場所	対象	受講者数
配置薬事認定講習会	22. 8.17	かしはら万葉ホール	配置従事者	577
(家庭薬配置商業協同組合)	23. 1. 7	同上		662
配置薬事認定講習会	22. 9.28	奈良県薬業会館	配置販売業者	94
(医薬品配置協議会)	23. 3. 4	同上	及び従事者	88
薬種商基準講習会	22. 6.22	社会福祉総合センター	薬種商・店舗販売業者	304

(4) 医薬分業の状況

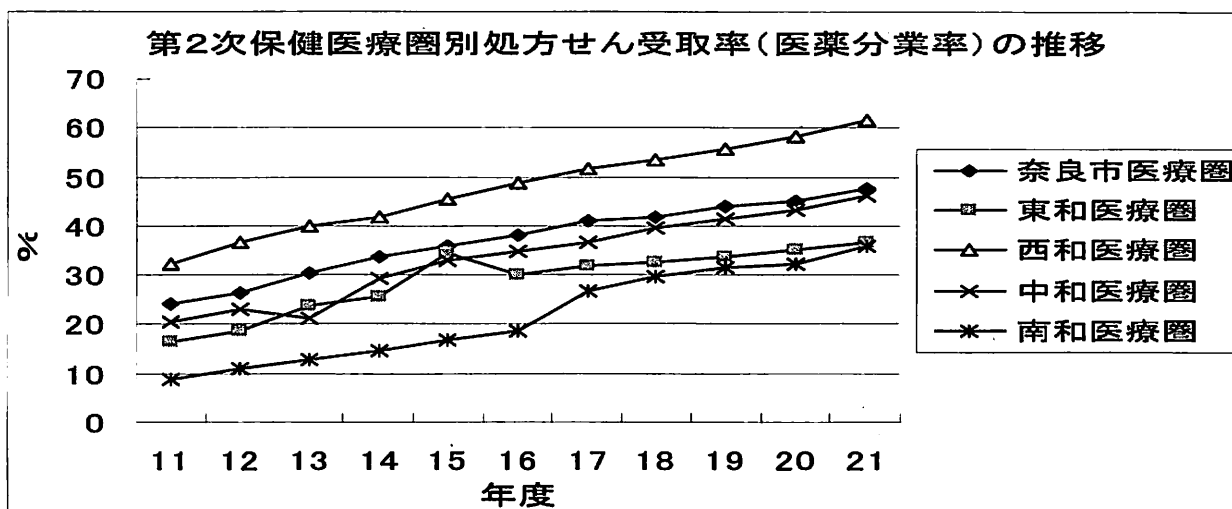


① 第2次保健医療圏別院外処方せん枚数及び受取率（平成21年度国保分）

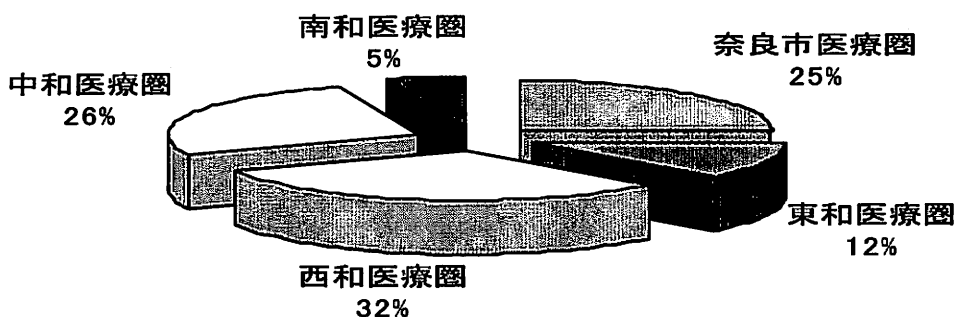
第2次 保健医療圏 による分類	医科診療（入院外）		歯科診療		投薬対象者 数 B+D (E)	処方せん 枚数 (F)	処方せん 受取率 (%)
	診療実日数 (A)	A×64.4% (B)	診療実日数 (C)	C×11.7% (D)			
奈良市	1,238,661	797,689	346,066	40,490	838,187	399,433	47.7
東和	775,815	499,625	198,622	23,239	522,864	192,104	36.7
西和	1,215,248	782,620	338,732	39,632	822,251	506,316	61.6
中和	1,355,494	872,938	361,890	42,341	915,279	423,858	46.3
南和	340,784	219,465	82,123	9,608	229,073	82,409	36.0
全 県	4,926,002	3,172,345	1,327,433	155,310	3,327,655	1,604,120	48.2

※ 上表は、第2次保健医療圏別の院外処方せん受取率を比較するものです。
国保分のみの集計のため、前ページの受取率とは異なる数値となっています。

② 第2次保健医療圏別処方せん受取率（医薬分業率）の推移



医療圏別院外処方せんの受取構成比率（21年度）



④ 薬局数の推移

（各年10月末）

平成	13	14	15	16	17	18	19	20	21	22
薬局数	451	461	467	478	482	490	489	495	495	495
保険薬局数	423	421	429	438	447	457	456	463	459	463
訪問薬剤管理指導 届出薬局数	282	339	345	346	349	370	378	389	389	404

(5) 社団法人奈良県薬剤師会薬事情報センター

- ① 事業主体 社団法人奈良県薬剤師会
- ② 設置時期 昭和57年10月1日
- ③ 設置場所 奈良県橿原市久米町926番地
奈良県薬業会館内 電話 0744(22)8427
- ④ 設備等 床面積(130m²)、関係図書、電子複写機、スライドプロジェクター、
ファクシミリ
- ⑤ その他 JAPIC(日本医薬情報センター)加入
- ⑥ 活動状況 ・薬事情報誌 年5回発行
・薬事情報の提供

(1) 利用先別件数

利 用 先	平成18年	平成19年	平成20年	平成21年	平成22年
薬局等	110	32	28	53	25
病院・診療所	4	8	5	5	12
医薬品製造業	14	0	0	0	0
一般住民等	138	200	167	304	294
計	266	240	200	362	331

(2) 内容別件数

内 容	平成18年	平成19年	平成20年	平成21年	平成22年
成分・適応症・作用	52	71	58	60	48
副作用・相互作用・毒性	88	95	65	104	97
薬剤鑑別	1	10	2	8	9
用法用量	13	87	55	72	84
妊婦・授乳婦	17	12	3	8	6
生薬・漢方薬	6	3	2	1	5
医薬部外品等	0	0	0	0	0
疾病・治療	12	30	22	65	97
薬学文献	12	20	0	0	1
薬事法規	40	8	3	15	2
公衆衛生・化学薬品	5	2	0	0	1
その他	131	109	68	127	74
計	377	447	278	460	424

