

昭和十年

奈良縣統計書

奈良縣

# 凡 例

1、昭和十年奈良縣統計書ハ下記ノ部門ニ分チ主トシテ昭和十年及同年度ノ事實ヲ採録セルモ尙既往ニ遡リ累年ノ計數ヲ列記シ以テ比較研究ニ便セリ

|         |                 |                  |
|---------|-----------------|------------------|
| 1、土 地   | 9、鑛 業           | 17、健康保險          |
| 2、氣 象   | 10、水 産 業        | 18、教 育           |
| 3、戸 口   | 11、家畜及家禽        | 19、社 寺           |
| 4、生産總額  | 12、商業及金融        | 20、警 察           |
| 5、農 業   | 13、移 出 入        | 21、衛 生           |
| 6、蠶 絲 業 | 14、交通河川及<br>災 害 | 22、裁判及登記         |
| 7、工 業   | 15、社會事業         | 23、財 政           |
| 8、林 業   | 16、勞 働          | 24、選舉官吏<br>及 恩 賞 |

2、本編ニ收ムル所ノ事實ハ廳内主務課ノ調書市町村ノ報告書類及官署若ハ公私團體ヨリ蒐集セル材料ニヨリ編製セリ

3、各表ニ昭和年(大正年)トアルハ曆年間ノ事實、昭和年度(大正年度)トアルハ會計年度間ノ事實ニシテ年末又ハ年月日トセルハ其ノ日ノ現在數ナリ

4、單位ハ概ネ圓、石、貫、斤、町、坪(一部分メートル法ニ改ム)等ノ一位ニ止メ下ノ端數ハ四捨五入法ニ依リ記載セリ、但シ小數ノ記入ヲ要スルモノハ其ノ一位ニ(.)ヲ附シ又一位以上ノ計數ハ三位法ニ從ヒ右端ヨリ三桁毎ニ(,)ヲ附セリ

5、表中掲載スヘキ事實ナキモノハ(一)ヲ附シ事實不詳又ハ調査未了ノモノハ(?)ヲ附シ計數ノ一位ニ滿タザルモノハ(0)ヲ填充セリ

6、表中往々メートル法ニ依ルモノアルヲ以テ尺貫法度量衡トノ比較ヲ示セ  
ハ次ノ如シ

メ ー ト ル 法

| 度   | 量   |
|---|---|
| 耗「ミリメートル」(「メートル」ノ千分ノ一)…………… <sup>厘</sup> 3.30000<br>糶「センチメートル」(「メートル」ノ百分ノ一)…………… <sup>分</sup> 3.30000<br>粉「デシメートル」(「メートル」ノ十分ノ一)…………… <sup>寸</sup> 3.30000<br>米「メートル」…………… <sup>尺</sup> 3.30000<br>=3.2808= <sup>呎</sup> 1.0936= <sup>間</sup> 0.55000<br>秆「キロメートル」(千「メートル」)…………… <sup>間</sup> 550.000= <sup>町</sup> 9.166667<br>=0.2546296= <sup>里</sup> 0.621371= <sup>哩</sup> 49.7096953 | 匁「センチリットル」(「リットル」ノ百分ノ一)…………… <sup>勺</sup> 0.55435<br>鈞「デシリットル」(「リットル」ノ十分ノ一)…………… <sup>合</sup> 0.55435<br>立(リットル)…………… <sup>升</sup> 0.55435<br>匁「ヘクトリットル」…………… <sup>石</sup> 0.5543524<br>立方米…………… <sup>立方尺</sup> 35.9369666= <sup>立方呎</sup> 35.3146667= <sup>字</sup> 35.9370957<br>=1.307951= <sup>立方碼</sup> 0.166375= <sup>石</sup> 3.5937   |
| 面 積   | 衡   |
| 平方耗(「平方米」ノ百萬分ノ一)<br>平方糶(「平方米」ノ萬分ノ一)<br>平方粉(「平方米」ノ百分ノ一)<br>平方米…………… <sup>坪</sup> 0.3025000= <sup>平方尺</sup> 10.89= <sup>平方碼</sup> 1.19599005= <sup>平方呎</sup> 10.76391041<br>平方秆(百萬「平方米」)…………… <sup>方里</sup> 0.064836<br>センチアール(「アール」ノ百分ノ一)<br>アール…………… <sup>畝</sup> 1.0083333<br>ヘクタール(百「アール」)…………… <sup>町</sup> 1.00833333   | 厘「ミリグラム」(「グラム」ノ千分ノ一)…………… <sup>毛</sup> 0.26667<br>厘「センチグラム」(「グラム」ノ百分ノ一)…………… <sup>毛</sup> 2.66667<br>鈞「デシグラム」(「グラム」ノ十分ノ一)…………… <sup>厘</sup> 2.66667<br>瓦「グラム」…………… <sup>分</sup> 2.66667= <sup>厘</sup> 0.035273<br>匁「キログラム」(千「グラム」)…………… <sup>貫</sup> 0.26667= <sup>斤</sup> 1.66667= <sup>割度</sup> 2.20459<br>=0.000999= <sup>兩</sup> 0.0009860095<br>噸…………… <sup>貫</sup> 266.6667 |

昭和十二年四月

奈良縣總務部統計課

## 目次

統計書

管內全圖  
國勢調查人口  
西 瓜  
養 雞  
小學校一校當兒童數  
傳 染 病

概 要統計表1、土 地

|              | 頁  |
|--------------|----|
| 1 本縣ノ位置      | 1  |
| 2 廣袤及面積      | 1  |
| 3 町村及役場      | 2  |
| 4 市町村區劃及面積   | 2  |
| 5 警察區劃       | 5  |
| 6 稅務署區劃      | 6  |
| 7 裁判所及登記所區劃  | 6  |
| 8 陸軍管區       | 7  |
| 9 徵兵管區       | 7  |
| 10 憲兵管區      | 8  |
| 11 林務管區      | 8  |
| 12 土木管區      | 8  |
| 13 土木工區      | 9  |
| 14 蠶業取締所區劃   | 9  |
| 15 國庫金取扱銀行區劃 | 9  |
| 16 縣金庫區劃     | 10 |
| 17 官 有 地     | 11 |

|          | 頁  |
|----------|----|
| 18 民有有租地 | 12 |
| 19 民有無租地 | 24 |
| 20 民有年期地 | 24 |

2、氣 象

|             |    |
|-------------|----|
| 21 氣象ノ(一)   | 27 |
| 22 氣象ノ(二)   | 29 |
| 23 管內重要町村氣象 | 31 |

3、戶 口

|                   |    |
|-------------------|----|
| 24 戶口累年           | 33 |
| 25 戶口市町村別         | 34 |
| 26 職業別世帯          | 36 |
| 27 世帯及人口          | 42 |
| 28 配偶關係別人口        | 45 |
| 29 年齡(各歲)及配偶關係別人口 | 48 |
| 30 職業別人口          | 52 |
| 31 產業別人口          | 58 |
| 32 從業又ハ通學ノ場所別人口   | 64 |
| 33 失 業 者          | 70 |
| 34 婚姻、離婚、出生、死産及死亡 | 71 |
| 35 現任死亡者病類別       | 72 |

4、生 産 總 額

|             |    |
|-------------|----|
| 36 市町村別生産總額 | 73 |
|-------------|----|

5、農 業

|           |    |
|-----------|----|
| 37 農家戶數   | 81 |
| 38 耕 地    | 87 |
| 39 耕地移動   | 93 |
| 40 耕地整理累年 | 96 |

|                 | 頁   |
|-----------------|-----|
| 41 耕地整理郡市別      | 96  |
| 42 耕地所有農家戸數     | 97  |
| 43 農業教育ヲ受ケタル者   | 98  |
| 44 米穀生産検査成績     | 99  |
| 45 米            | 100 |
| 46 麥            | 114 |
| 47 食用農産物        | 128 |
| 48 園藝農産物(果實)    | 134 |
| 49 園藝農産物(蔬菜及花卉) | 144 |
| 50 園藝農産物(種子)    | 164 |
| 51 工藝農産物        | 166 |
| 52 絲肥用作物        | 176 |
| 53 果樹苗          | 178 |
| 54 桑畑           | 180 |
| 55 桑苗           | 187 |
| 56 茶畑           | 188 |
| 57 肥料共同購入高      | 189 |
| 58 肥料共同配合高      | 190 |
| 59 農家經濟         | 191 |

## 6、蠶絲業

|        |     |
|--------|-----|
| 60 繭   | 195 |
| 61 蠶種  | 222 |
| 62 蠶絲類 | 224 |
| 63 眞綿  | 228 |

## 7、工業

|              |     |
|--------------|-----|
| 64 工場        | 229 |
| 65 紡績        | 230 |
| 66 綿織物       | 231 |
| 67 絹織物及絹綿交織物 | 236 |
| 68 麻織物及麻交織物  | 240 |
| 69 毛及毛交織物    | 242 |
| 70 晒及染物      | 242 |
| 71 莫大小       | 246 |
| 72 纖維製品      | 248 |

|                   | 頁   |
|-------------------|-----|
| 73 機械器具及金屬製品      | 252 |
| 74 陶磁器            | 258 |
| 75 セメント製品         | 258 |
| 76 煉瓦             | 259 |
| 77 瓦              | 260 |
| 78 土管             | 261 |
| 79 土器             | 262 |
| 80 漆器             | 263 |
| 81 製革             | 264 |
| 82 植物油            | 265 |
| 83 賣藥             | 266 |
| 84 護謨製品           | 282 |
| 85 肥料             | 283 |
| 86 化學工業製品         | 286 |
| 87 酒類             | 290 |
| 88 醬油及味噌          | 291 |
| 89 製茶             | 292 |
| 90 製粉             | 293 |
| 91 澱粉             | 294 |
| 92 清涼飲料水及氷        | 295 |
| 93 菓子及麵麩類         | 296 |
| 94 乳肉製品及罐詰        | 297 |
| 95 酢、凍豆腐(豆腐類)及蒟蒻類 | 298 |
| 96 麵類             | 299 |
| 97 饅頭及麩、湯葉、麩、フライ豆 | 300 |
| 98 漬物             | 302 |
| 99 各種印刷物          | 304 |
| 100 紙製品           | 305 |
| 101 木製品           | 310 |
| 102 竹製品           | 312 |
| 103 籐製品           | 314 |
| 104 杞柳製品          | 315 |
| 105 皮革製品          | 316 |
| 106 刷子及刷毛         | 317 |
| 107 石製品           | 318 |
| 108 被服品           | 319 |
| 109 蚊帳            | 320 |
| 110 蒲團類           | 321 |

|                                | 頁   |
|--------------------------------|-----|
| 111 履物類                        | 322 |
| 112 卸                          | 324 |
| 113 疊表、莫蘆及花筵                   | 324 |
| 114 文房具類                       | 325 |
| 115 帽子                         | 328 |
| 116 蠶網                         | 328 |
| 117 藁製品                        | 329 |
| 118 工產物雜類                      | 330 |
| 119 瓦斯供給                       | 335 |
| 120 度量衡器製作者及度量衡器<br>計量器販賣者並販賣高 | 336 |
| 121 度量衡器檢定成績                   | 336 |
| 122 度量衡器第一種取締成績                | 337 |
| 123 度量衡器第二種取締成績                | 337 |

## 8. 林業

|                   |     |
|-------------------|-----|
| 124 御料林及國有林面積     | 339 |
| 125 保安林箇所面積       | 340 |
| 126 民有林野面積        | 342 |
| 127 公私有林野人工造林(新植) | 344 |
| 128 公私有林野人工造林(補植) | 346 |
| 129 公私有林野天然造林     | 347 |
| 130 造林用苗木         | 348 |
| 131 國有林伐採         | 350 |
| 132 公私有林伐採        | 352 |
| 133 林野產物          | 358 |
| 134 公私有林野被害       | 362 |
| 135 公私有林野火災被害     | 362 |

## 9. 鑛業

|                 |     |
|-----------------|-----|
| 136 試掘及探掘鑛區數及面積 | 363 |
| 137 探掘鑛產物       | 363 |
| 138 石材及有用土石     | 364 |

## 10. 水產業

|           |     |
|-----------|-----|
| 139 水產製造物 | 367 |
|-----------|-----|

|          |     |
|----------|-----|
| 140 水產業者 | 368 |
| 141 水產養殖 | 372 |
| 142 漁獲物  | 376 |

## 11. 家畜及家禽

|           |     |
|-----------|-----|
| 143 牛     | 379 |
| 144 馬     | 392 |
| 145 馬種類別  | 393 |
| 146 豚     | 394 |
| 147 山羊    | 396 |
| 148 鷄     | 398 |
| 149 鶯     | 405 |
| 150 屠殺    | 406 |
| 151 牛乳    | 409 |
| 152 種牡牛   | 410 |
| 153 獸醫蹄鐵工 | 410 |
| 154 養蜂    | 411 |

## 12. 商業及金融

|                                    |     |
|------------------------------------|-----|
| 155 會社                             | 413 |
| 156 煙草賣下高                          | 416 |
| 157 縣立商工館觀覽人員                      | 416 |
| 158 縣立商工館陳列品                       | 417 |
| 159 縣立商工館委託品販賣高                    | 418 |
| 160 產業組合                           | 419 |
| 161 實業組合                           | 422 |
| 162 郵便貯金                           | 423 |
| 163 郵便爲替                           | 423 |
| 164 銀行本店支店及出張所資本金<br>準備金入金出金利益金配當金 | 424 |
| 165 銀行預金                           | 424 |
| 166 諸貸金割引手形、預々金                    | 425 |
| 167 銀行所有之價證券                       | 425 |
| 168 銀行貯金                           | 426 |
| 169 記名公債證書                         | 426 |
| 170 質屋ノ貸金                          | 427 |

13、 移 出 入

|            | 頁   |
|------------|-----|
| 171 米穀移入   | 429 |
| 172 米穀移出   | 430 |
| 173 雜穀管內移入 | 431 |
| 174 雜穀管外移出 | 432 |
| 175 肥料移入   | 433 |
| 176 肥料移出   | 434 |

14、 交通河川及災害

|                       |     |
|-----------------------|-----|
| 177 道 路               | 435 |
| 178 橋 梁               | 435 |
| 179 河 川               | 436 |
| 180 國有鐵道ノ料程及敷地面積      | 437 |
| 181 國有鐵道ノ旅客貨物及賃金      | 438 |
| 182 地方鐵道料程及敷地面積       | 439 |
| 183 地方鐵道旅客貨物及賃金       | 442 |
| 184 索道ノ延長旅客人員及賃金(旅客用) | 450 |
| 185 索道ノ延長貨物及賃金(荷積用)   | 450 |
| 186 自動車及諸車            | 452 |
| 187 小船(漁船ヲ除ク)         | 452 |
| 188 通常郵便              | 453 |
| 189 小包郵便              | 453 |
| 190 電 信               | 454 |
| 191 電 話               | 454 |
| 192 水害及暴風雨被害          | 455 |

15、 社 會 事 業

|                       |     |
|-----------------------|-----|
| 193 慈惠賑恤資金            | 457 |
| 194 慈惠賑恤資金歳入出         | 457 |
| 195 日本赤十字社奈良支部收支金額    | 458 |
| 196 日本赤十字社奈良支部社員及年醜金額 | 459 |
| 197 愛國婦人會奈良支部會員並會費    | 460 |
| 198 救護法ニ依ル救護          | 461 |
| 199 常設託兒所             | 463 |
| 200 農繁託兒所             | 463 |

|              |     |
|--------------|-----|
| 201 慈善團體     | 464 |
| 202 行旅病人及死亡人 | 464 |

16、 勞 働

|          |     |
|----------|-----|
| 203 小作爭議 | 465 |
| 204 賃 銀  | 465 |

17、 健康保險

|                          |     |
|--------------------------|-----|
| 205 工場事業場及被保險者           | 471 |
| 206 標準報酬                 | 473 |
| 207 保 險 料                | 474 |
| 208 保險醫、保險齒科醫、保險藥劑師、保險產婆 | 475 |
| 209 保 險 給 付              | 476 |
| 210 療養給付傷病種類別            | 477 |
| 211 保險施設實施狀況             | 478 |

18、 教 育

|                   |     |
|-------------------|-----|
| 212 市町村立小學校教員俸給別  | 479 |
| 213 學 齡 兒 童       | 480 |
| 214 小 學 校         | 482 |
| 215 小學校教員及幼稚園保姆檢定 | 486 |
| 216 師範學校          | 487 |
| 217 青年學校教員養成所     | 490 |
| 218 中 學 校         | 491 |
| 219 高等女學校         | 492 |
| 220 農業學校(甲)       | 496 |
| 221 農業學校(乙)       | 498 |
| 222 工業學校          | 498 |
| 223 職業學校(甲)       | 500 |
| 224 職業學校(乙)       | 502 |
| 225 商業學校          | 502 |
| 226 青年學校          | 504 |
| 227 盲啞學校          | 506 |





|                    | 頁   |
|--------------------|-----|
| 296 自殺者            | 582 |
| 297 棄兒             | 583 |
| 298 集會             | 584 |
| 299 結社             | 586 |
| 300 新聞紙及雜誌         | 588 |
| 301 民有銃砲           | 594 |
| 302 狩獵及威銃許可人員      | 595 |
| 303 銃砲及火藥類ノ賣買高     | 596 |
| 304 海外移民渡航許可人員     | 596 |
| 305 海外渡航旅券下附人員     | 597 |
| 306 古物商取締法令ニ據ル徵收物件 | 598 |
| 307 興行場            | 598 |
| 308 旅舍宿泊人          | 599 |
| 309 精神病者           | 604 |
| 310 孤兒、養老、少年教護院    | 606 |
| 311 貸座敷及娼妓         | 611 |
| 312 貸座敷遊興人員及其ノ費消金額 | 612 |
| 313 刑法犯及特別法犯人員     | 613 |
| 314 犯罪發生並檢舉件數      | 614 |
| 315 犯罪檢舉人員         | 620 |
| 316 犯罪被害額          | 626 |
| 317 贓物發見額          | 628 |
| 318 警察犯其ノ他即決處斷人員   | 630 |
| 319 檢證及檢視度數        | 637 |
| 320 留置人員           | 638 |
| 321 密賣淫檢舉人員及健康診斷   | 640 |
| 322 未成年者喫煙、飲酒禁止處分  | 641 |

## 21、衛 生

|                  |     |
|------------------|-----|
| 323 醫師           | 643 |
| 324 齒科醫師及藥劑師     | 644 |
| 325 產婆           | 645 |
| 326 藥業者          | 646 |
| 327 看護婦鍼灸術按摩術營業者 | 646 |
| 328 病院           | 647 |
| 329 傳染病患者及死者     | 648 |
| 330 牛乳           | 651 |

|                   | 頁   |
|-------------------|-----|
| 331 山羊乳           | 651 |
| 332 清涼飲料水         | 651 |
| 333 氷雪            | 651 |
| 334 屠場及屠畜         | 652 |
| 335 汚物掃除          | 654 |
| 336 中毒            | 655 |
| 337 娼妓健康診斷        | 655 |
| 338 水道表           | 656 |
| 339 埋火葬           | 658 |
| 340 盲、聾、啞、癲狂者年齡別  | 658 |
| 341 飲食物其ノ他ノ物品檢查成績 | 659 |
| 342 種痘成績          | 660 |
| 343 壯丁身體檢查成績種類別   | 662 |
| 344 壯丁有病者         | 663 |

## 22、裁判及登記

|                   |     |
|-------------------|-----|
| 345 民事第一審訴訟件數     | 665 |
| 346 民事第一審訴訟金額價額階級 | 665 |
| 347 民事控訴件數        | 666 |
| 348 民事控訴訴訟金額價額階級  | 666 |
| 349 民事抗告件數        | 666 |
| 350 破產件數及種類       | 667 |
| 351 非訟事件          | 667 |
| 352 和解事件          | 668 |
| 353 督促件數及種類       | 668 |
| 354 強制執行及種類別      | 669 |
| 355 強制執行終局債權額及階級  | 669 |
| 356 訴訟及非訴訟事件貼用印紙高 | 670 |
| 357 豫審事件          | 670 |
| 358 刑事第一審終局被告人處遇  | 671 |
| 359 刑事第一審刑ノ執行猶豫   | 671 |
| 360 刑事控訴件數        | 672 |
| 361 公訴附帶私訴事件      | 672 |
| 362 刑事控訴終局被告人處遇   | 673 |
| 363 破產件數及處理       | 674 |
| 364 和議件數及處理       | 674 |
| 365 小作調停件數及處理     | 674 |

|                               | 頁   |
|-------------------------------|-----|
| 366 商事調停件數及處理                 | 676 |
| 367 不動産登記                     | 676 |
| 368 耕地整理ニ因ル登記                 | 680 |
| 369 營利ヲ目的トセサル法人登記             | 680 |
| 370 夫婦財産契約登記                  | 680 |
| 371 商號、未成年者、妻、<br>法定代理人及支配人登記 | 681 |
| 372 商事會社登記                    | 681 |
| 373 不動産登記                     | 682 |
| 374 産業組合登記                    | 683 |
| 375 住宅組合登記                    | 683 |
| 376 工業組合登記                    | 683 |
| 377 輸出組合登記                    | 684 |
| 378 養蠶實行組合登記                  | 684 |
| 379 農事實行組合登記                  | 684 |
| 380 負債整理組合登記                  | 684 |
| 381 農業用動産抵當權登記                | 684 |
| 382 商業組合登記                    | 684 |
| 383 神社財産登記                    | 685 |
| 384 漁業組合登記                    | 685 |
| 385 工場財團登記                    | 685 |
| 386 海外移住組合登記                  | 685 |
| 387 立木登記                      | 685 |
| 388 立木ノ和議登記                   | 686 |
| 389 森林組合登記                    | 686 |
| 390 登記件數並登錄稅及手數料              | 686 |

### 23、 財 政

|                        |     |
|------------------------|-----|
| 391 租稅外國庫歲入額           | 687 |
| 392 健康保險特別會計歲入額        | 687 |
| 393 勞働者災害扶助責任保險特別會計歲入額 | 687 |
| 394 國庫支出ノ本縣經費額         | 688 |
| 395 健康保險特別會計歲出額        | 692 |
| 396 通信事業特別會計業務勘定       | 692 |
| 397 勞働者災害扶助責任保險特別會計歲出額 | 692 |
| 398 諸稅負擔額              | 693 |
| 399 國稅徵收額              | 693 |

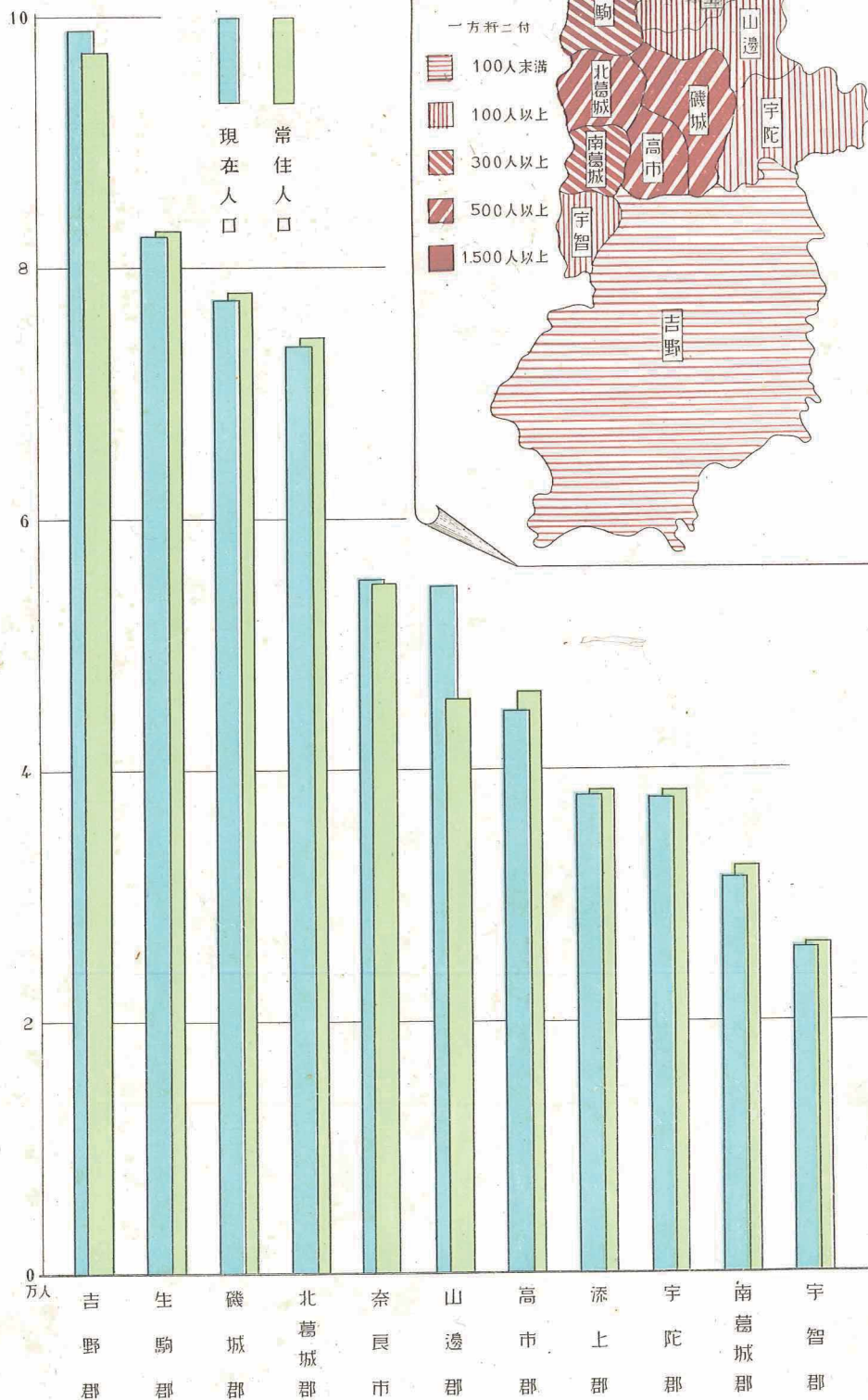
|                       | 頁   |
|-----------------------|-----|
| 400 地租徵稅額ノ類別          | 694 |
| 401 地租稅納額別人員          | 694 |
| 402 所得稅納額別人員          | 696 |
| 403 營業收益稅納額別人員        | 696 |
| 404 國稅滯納人員及金額         | 698 |
| 405 縣歲入額              | 699 |
| 406 縣歲出額              | 701 |
| 407 縣特別經濟歲入出額及資金      | 704 |
| 408 縣稅徵收額             | 705 |
| 409 縣稅滯納處分人員及金額       | 706 |
| 410 縣稅徵收成績            | 706 |
| 411 縣有財産(土地建物)        | 708 |
| 412 同(公債證書、預金、貸付金、株券) | 711 |
| 413 市歲入額              | 712 |
| 414 市歲出額              | 714 |
| 415 町村歲入額             | 716 |
| 416 町村歲出額             | 718 |
| 417 地方債               | 720 |
| 418 市町村基本財産           | 721 |
| 419 市町村有財産            | 722 |
| 420 市町村一部有財産          | 722 |
| 421 部落協議費             | 724 |

### 24、 選舉官公吏及恩賞

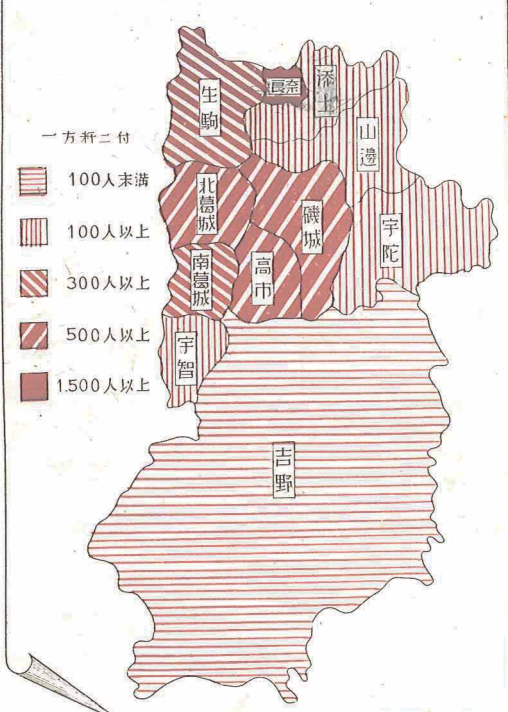
|                  |     |
|------------------|-----|
| 422 貴族院議員及選舉有權者  | 725 |
| 423 衆議院議員及選舉有權者  | 726 |
| 424 縣會議員及選舉有權者   | 727 |
| 425 市町村會議員及選舉有權者 | 728 |
| 426 縣官吏          | 729 |
| 427 縣地方待遇職員      | 729 |
| 428 縣吏員          | 730 |
| 429 市町村吏員        | 731 |
| 430 市町村吏員諸給與     | 734 |
| 431 賞與人員         | 734 |

# 國勢調査人口

(昭和十年十月一日)

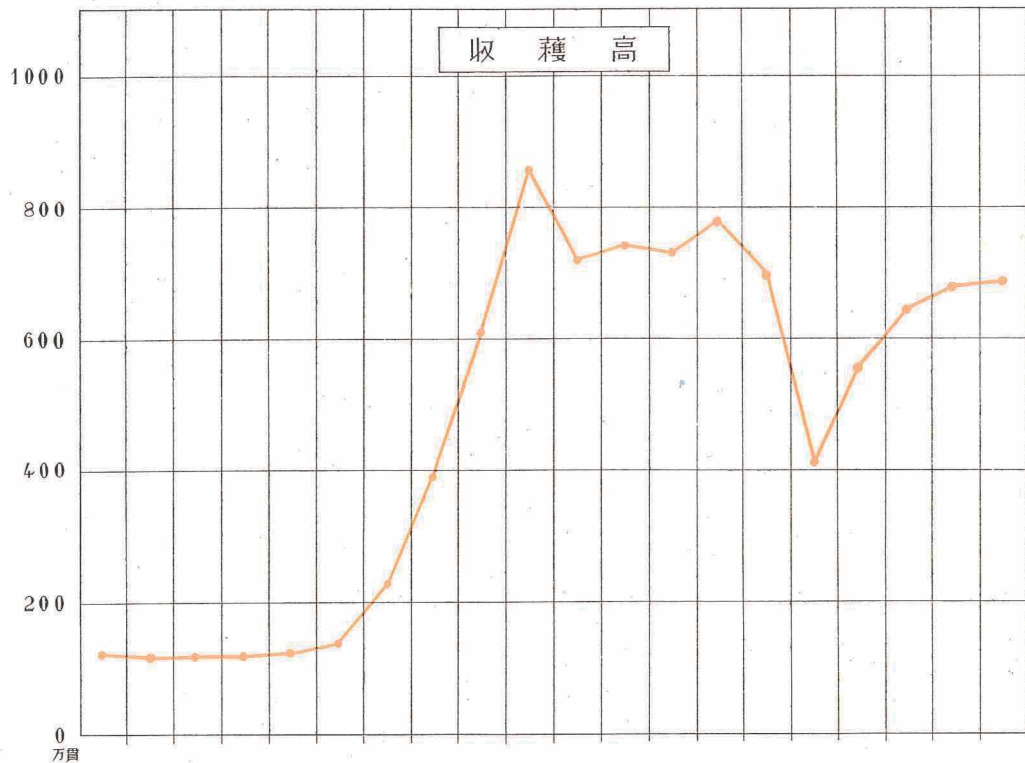


## 人口密度

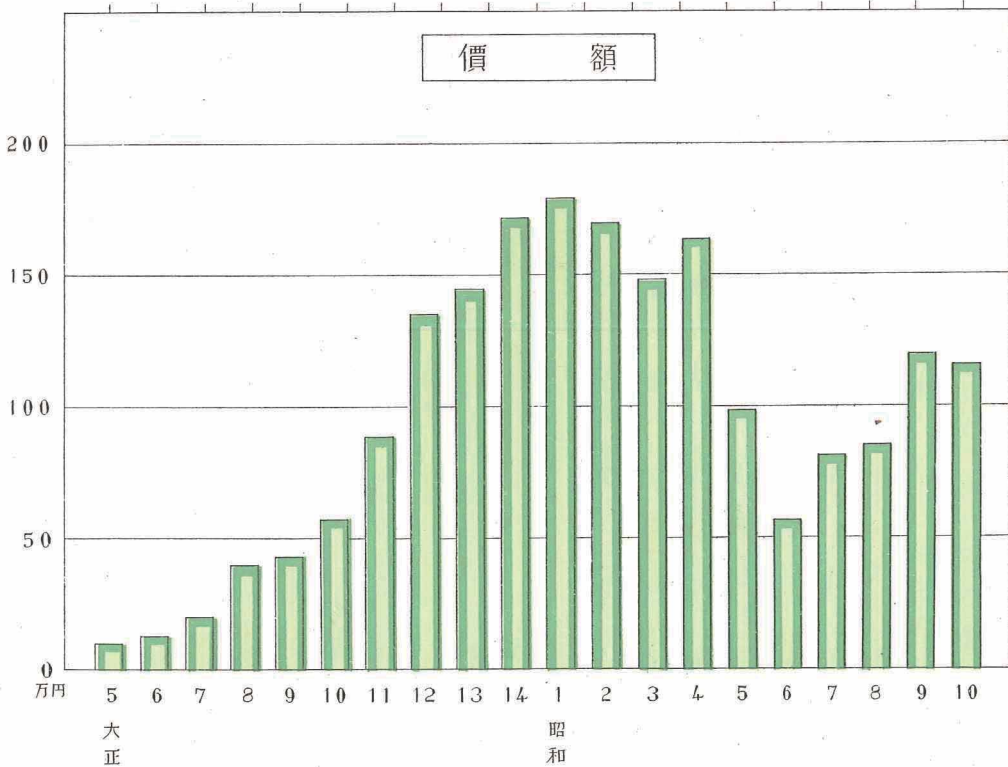


# 西瓜

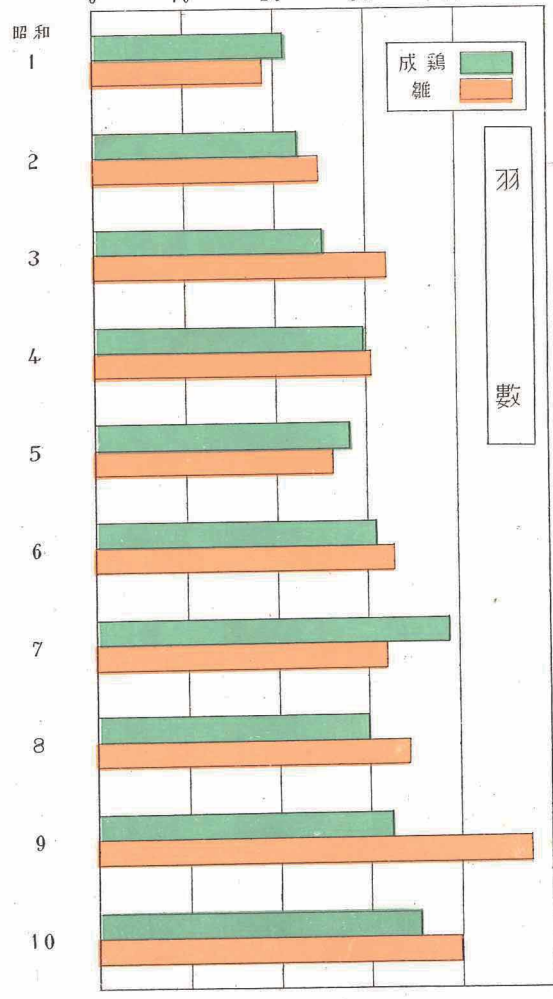
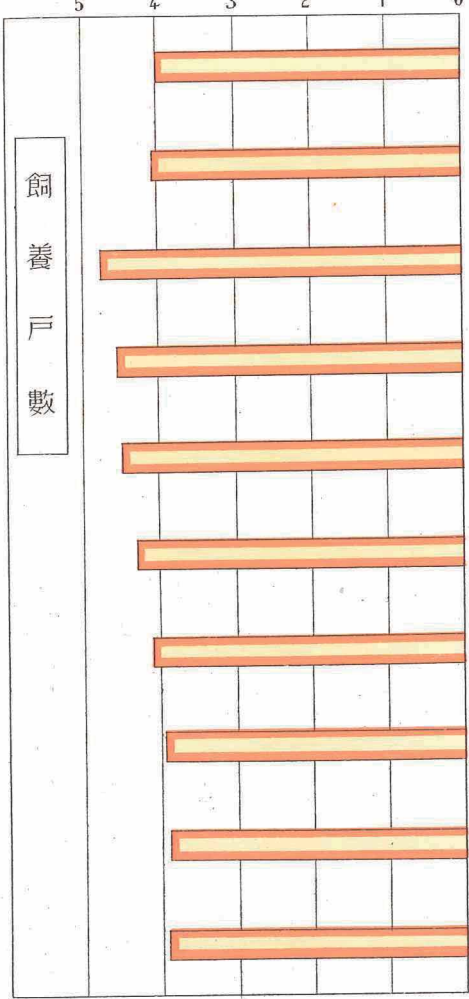
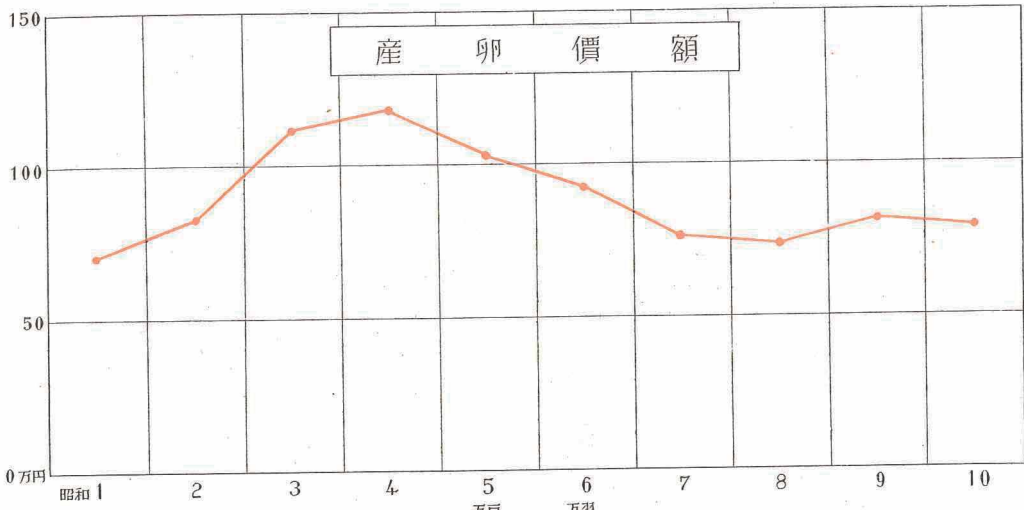
收穫高



價額

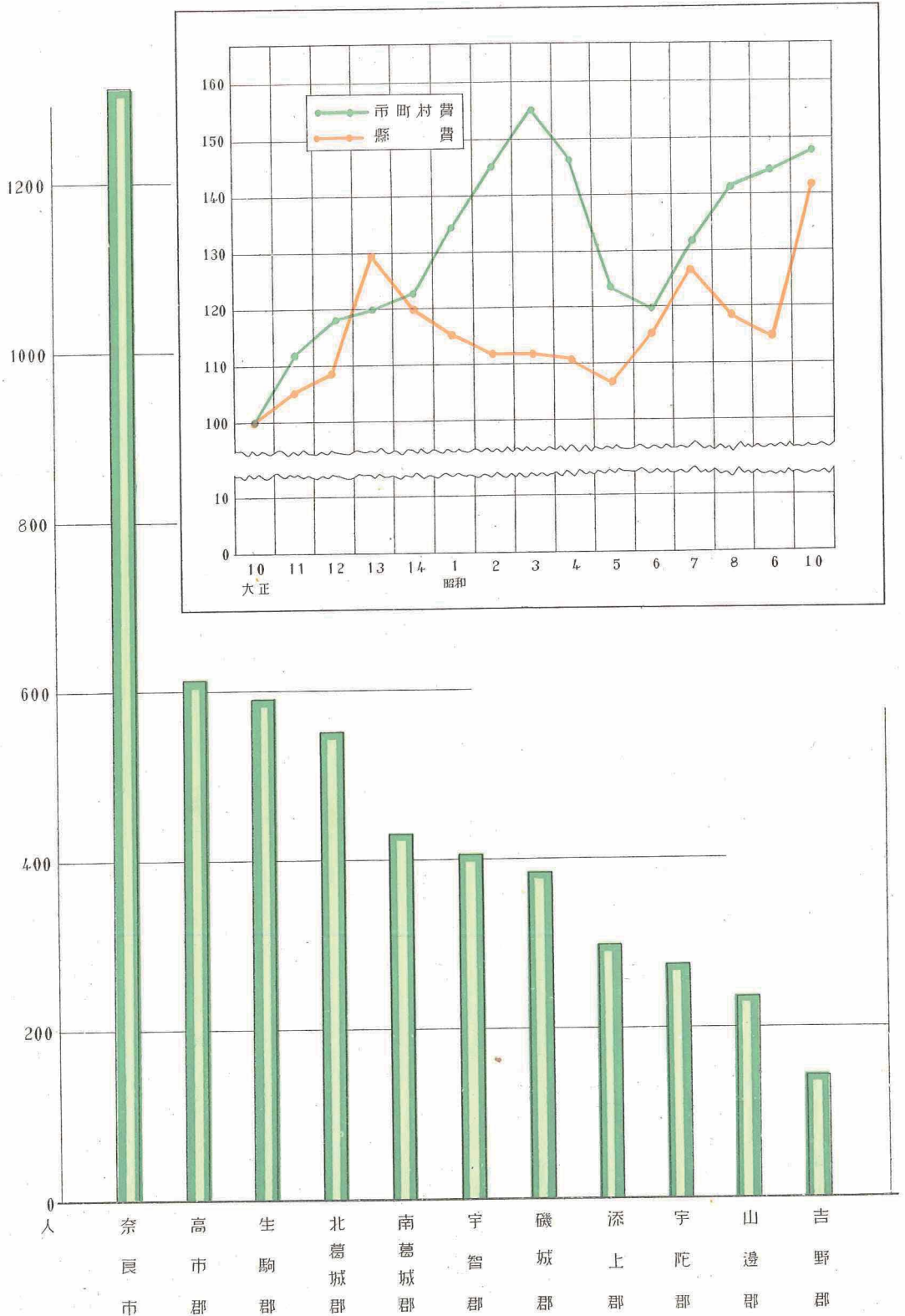


# 養 雞



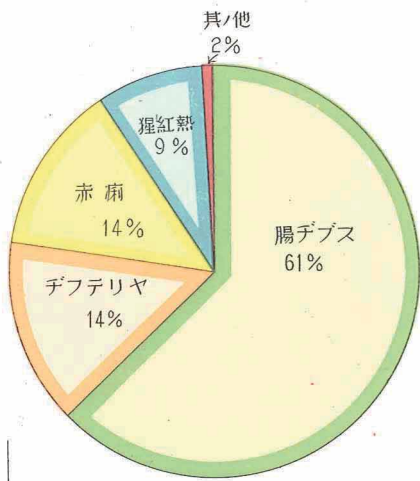
# 小學校一校當兒童數

## 及公學費指數

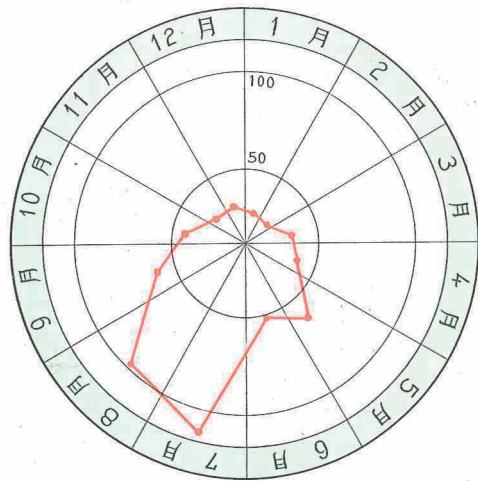


# 傳染病

病類別



月別



累年患者及死者

