

平成17年国勢調査第2次基本集計結果（確定値）の要約

1 労働力人口は引き続き男性で減少、女性で増加 ～女性の労働力率は30～34歳で大きく上昇、M字カーブの緩和が進行～

奈良県の15歳以上人口1,222,230人の労働力状態をみると、労働力人口（就業者及び完全失業者）は679,555人で、前回調査の平成12年に比べ10,101人、1.5%減少している。男女別にみると、男性は407,891人、女性は271,664人で、平成12年に比べ男性は4.3%減、女性は3.1%増となっている。

労働力率（ ）は56.4%で、平成12年に比べ0.5ポイント低下している。また、男性の労働力率は72.4%、女性の労働力率は42.3%で、平成12年に比べ男性は2.3ポイントの低下、女性は1.2ポイントの上昇となっている。

女性の年齢階級別労働力率の推移をみると、M字カーブの谷となっている30～34歳は、平成12～17年は8.7ポイント上昇と、他の年齢階級よりも大きく上昇し、M字カーブの緩和が進行している。

（ ）15歳以上人口に占める労働力人口の割合。労働力状態「不詳」を除く。

2 65歳以上の就業者数が増加

就業者数は、634,549人で、平成12年に比べ21,114人、3.2%減少している。男女別にみると、男性は377,887人、女性は256,662人で、平成12年に比べ男性は6.4%の減少、女性は1.8%の増加となっている。また、65歳以上の就業者数は53,042人（就業者数の8.4%）で、平成12年に比べ12.8%増加している。

3 就業者数が最も多い産業は「卸売・小売業」 ～臨時雇の雇用者数は第3次産業の割合が大きい～

就業者数を産業大分類別にみると、「卸売・小売業」が122,030人（就業者数の19.2%）、「製造業」が115,140人（同18.1%）、「サービス業（他に分類されないもの）」が90,763人（同14.3%）、「医療、福祉」が60,743人（同9.6%）、「建設業」が45,549人（同7.2%）などとなっている。

臨時雇の雇用者について産業大分類別の割合をみると、「卸売・小売業」が21.9%と最も高く、次いで「サービス業（他に分類されないもの）」が17.3%、「医療、福祉」が13.5%などとなっており、第3次産業^{（注）}に含まれる産業の割合が大きくなっている。

（注） 第3次産業とは、産業大分類が「農業」、「林業」、「漁業」、「鉱業」、「建設業」及び「製造業」以外の産業をいう。

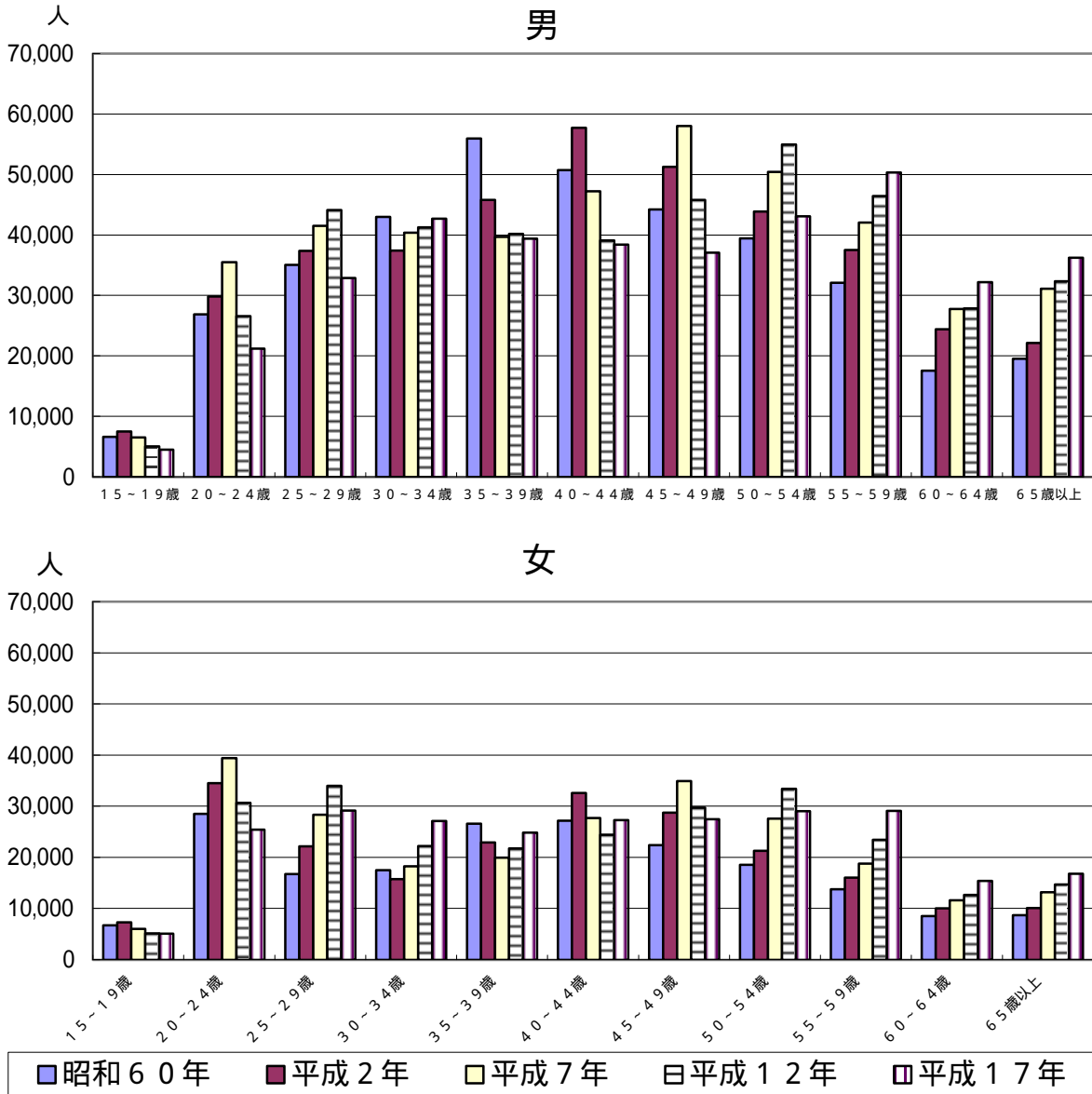
4 平均週間就業時間は40.6時間に減少

15歳以上就業者の平均週間就業時間は40.6時間で、平成12年の42.1時間に比べ1.5時間減少している。

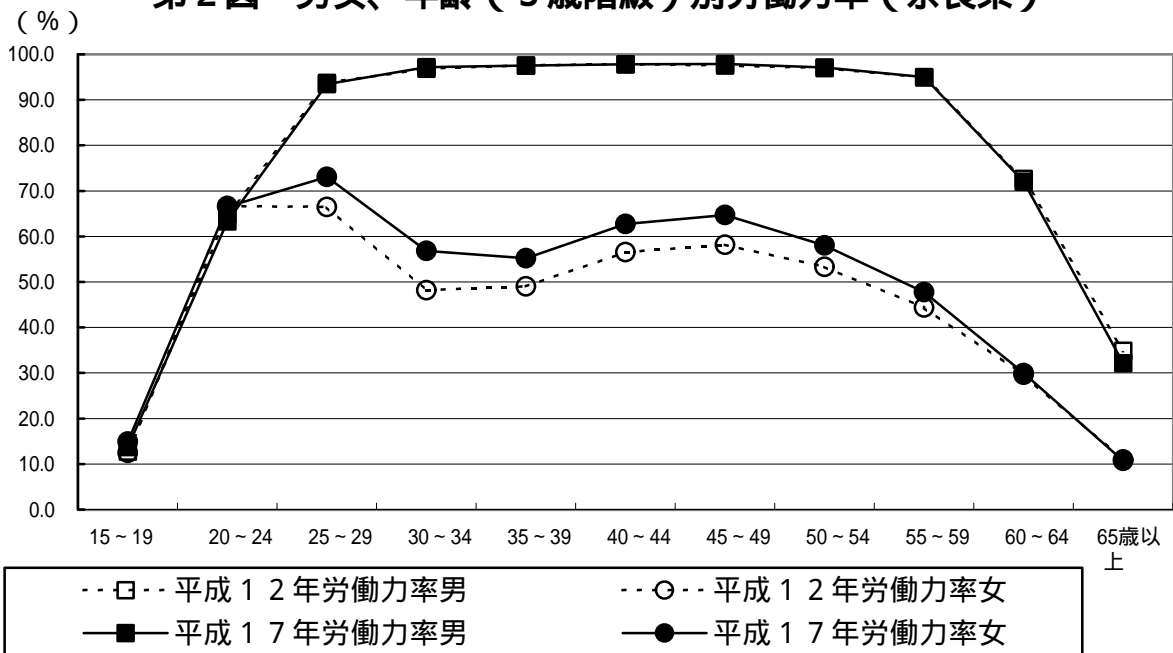
5 外国人就業者数は8.2%増加

県内に在住する外国人就業者数は4,502人で、平成12年に比べ343人、8.2%増加している。

第1図 年齢別就業者数の推移（奈良県）



第2図 男女、年齢（5歳階級）別労働力率（奈良県）



第1表 労働力状態別就業者数の推移（15歳以上）

（単位：人、％）

項目	昭和60年		平成2年		平成7年		平成12年		平成17年	
		増加率		増加率		増加率		増加率		増加率
総数	1,015,896	10.8	1,117,723	10.0	1,197,453	7.1	1,226,867	2.5	1,222,230	0.4
労働力人口	582,940	10.1	634,437	8.8	694,701	9.5	689,656	0.7	679,555	1.5
就業者	566,057	9.3	616,291	8.9	665,774	8.0	655,663	1.5	634,549	3.2
完全失業者	16,883	45.9	18,146	7.5	28,927	59.4	33,993	17.5	45,006	32.4
非労働力人口	430,592	11.7	477,264	10.8	496,539	4.0	522,084	5.1	525,975	0.7
労働力率 1)	57.5	-	57.1	-	58.3	-	56.9	-	56.4	-
男	484,907	10.8	531,490	9.6	569,148	7.1	580,279	2.0	574,101	1.1
労働力人口	383,082	7.8	407,420	6.4	439,159	7.8	426,125	3.0	407,891	4.3
就業者	371,021	7.0	394,832	6.4	420,141	6.4	403,632	3.9	377,887	6.4
完全失業者	12,061	39.9	12,588	4.4	19,018	51.1	22,493	18.3	30,004	33.4
非労働力人口	100,682	23.7	120,899	20.1	125,613	3.9	144,257	14.8	155,367	7.7
労働力率 1)	79.2	-	77.1	-	77.8	-	74.7	-	72.4	-
女	530,989	10.7	586,233	10.4	628,305	7.2	646,588	2.9	648,129	0.2
労働力人口	199,858	14.9	227,017	13.6	255,542	12.6	263,531	3.1	271,664	3.1
就業者	195,036	14.1	221,459	13.5	245,633	10.9	252,031	2.6	256,662	1.8
完全失業者	4,822	63.6	5,558	15.3	9,909	78.3	11,500	16.1	15,002	30.5
非労働力人口	329,910	8.5	356,365	8.0	370,926	4.1	377,827	1.9	370,608	1.9
労働力率 1)	37.7	-	38.9	-	40.8	-	41.1	-	42.3	-

総数及び男女各計には労働力状態「不詳」を含む。

1) 15歳以上人口に占める労働力人口の割合。労働力状態「不詳」を除く。

第2表 年齢別就業者数の推移（15歳以上）

（単位：人、％）

	昭和60年		平成2年		平成7年		平成12年		平成17年	
		増加率		増加率		増加率		増加率		増加率
総数	566,057	9.3	616,291	8.9	665,774	8.0	655,663	1.5	634,549	3.2
15～19歳	13,297	9.4	14,792	11.2	12,522	15.3	10,166	18.8	9,564	5.9
20～24歳	55,367	14.1	64,368	16.3	74,872	16.3	57,176	23.6	46,598	18.5
25～29歳	51,781	9.6	59,534	15.0	69,847	17.3	78,115	11.8	61,981	20.7
30～34歳	60,502	15.7	53,183	12.1	58,600	10.2	63,448	8.3	69,822	10.0
35～39歳	82,496	17.6	68,698	16.7	59,580	13.3	61,948	4.0	64,236	3.7
40～44歳	77,863	21.5	90,282	15.9	74,948	17.0	63,511	15.3	65,668	3.4
45～49歳	66,593	12.4	80,036	20.2	92,926	16.1	75,551	18.7	64,541	14.6
50～54歳	57,974	14.2	65,184	12.4	78,036	19.7	88,397	13.3	72,085	18.5
55～59歳	45,879	32.1	53,575	16.8	60,811	13.5	69,867	14.9	79,453	13.7
60～64歳	26,060	19.9	34,441	32.2	39,356	14.3	40,459	2.8	47,559	17.5
65歳以上	28,245	3.4	32,198	14.0	44,276	37.5	47,025	6.2	53,042	12.8
男	371,021	7.0	394,832	6.4	420,141	6.4	403,632	3.9	377,887	6.4
15～19歳	6,589	11.2	7,487	13.6	6,510	13.0	5,017	22.9	4,466	11.0
20～24歳	26,864	12.4	29,836	11.1	35,484	18.9	26,546	25.2	21,200	20.1
25～29歳	35,039	13.0	37,363	6.6	41,531	11.2	44,124	6.2	32,856	25.5
30～34歳	42,992	18.5	37,436	12.9	40,385	7.9	41,266	2.2	42,694	3.5
35～39歳	55,946	14.4	45,778	18.2	39,669	13.3	40,197	1.3	39,383	2.0
40～44歳	50,702	15.5	57,705	13.8	47,243	18.1	39,067	17.3	38,380	1.8
45～49歳	44,219	10.3	51,273	16.0	58,015	13.1	45,815	21.0	37,075	19.1
50～54歳	39,451	14.5	43,897	11.3	50,446	14.9	54,985	9.0	43,071	21.7
55～59歳	32,116	41.0	37,537	16.9	42,032	12.0	46,456	10.5	50,340	8.4
60～64歳	17,562	23.7	24,389	38.9	27,745	13.8	27,839	0.3	32,175	15.6
65歳以上	19,541	0.3	22,131	13.3	31,081	40.4	32,320	4.0	36,247	12.2
女	195,036	14.1	221,459	13.5	245,633	10.9	252,031	2.6	256,662	1.8
15～19歳	6,708	7.6	7,305	8.9	6,012	17.7	5,149	14.4	5,098	1.0
20～24歳	28,503	15.8	34,532	21.2	39,388	14.1	30,630	22.2	25,398	17.1
25～29歳	16,742	1.5	22,171	32.4	28,316	27.7	33,991	20.0	29,125	14.3
30～34歳	17,510	8.1	15,747	10.1	18,215	15.7	22,182	21.8	27,128	22.3
35～39歳	26,550	25.1	22,920	13.7	19,911	13.1	21,751	9.2	24,853	14.3
40～44歳	27,161	34.5	32,577	19.9	27,705	15.0	24,444	11.8	27,288	11.6
45～49歳	22,374	16.7	28,763	28.6	34,911	21.4	29,736	14.8	27,466	7.6
50～54歳	18,523	13.6	21,287	14.9	27,590	29.6	33,412	21.1	29,014	13.2
55～59歳	13,763	15.2	16,038	16.5	18,779	17.1	23,411	24.7	29,113	24.4
60～64歳	8,498	12.8	10,052	18.3	11,611	15.5	12,620	8.7	15,384	21.9
65歳以上	8,704	12.6	10,067	15.7	13,195	31.1	14,705	11.4	16,795	14.2

第3表 年齢（5歳階級）、男女別労働力率（ ）の推移（ ）

男女、年次	総数	15～19	20～24	25～29	30～34	35～39	40～44	45～49	50～54	55～59	60～64	65歳以上
		歳										
男												
平成12年	74.7	12.7	64.8	93.7	96.8	97.6	97.9	97.5	97.0	94.9	72.6	34.9
17年	72.4	13.7	63.3	93.5	97.2	97.5	97.8	97.9	97.1	95.0	72.0	32.2
女												
平成12年	41.1	12.5	66.7	66.5	48.2	49.0	56.5	58.2	53.3	44.4	29.6	11.0
17年	42.3	14.9	66.5	73.1	56.9	55.2	62.7	64.7	58.0	47.7	30.0	10.7

() 15歳以上人口に占める労働力人口の割合。労働力状態「不詳」を除く。

第4表 産業（大分類）、従業上の地位別15歳以上就業者数

産業大分類	就業者数（人）				産業別割合（％）				従業上の地位別割合（％）			
	総数 1)	雇用者 2)	うち 臨時雇	自営業 主・家族 従業者 3)	総数 1)	雇用者 2)	うち 臨時雇	自営業 主・家族 従業者 3)	総数 1)	雇用者 2)	うち 臨時雇	自営業 主・家族 従業者 3)
総数4)	634,549	531,040	78,091	103,416	100.0	100.0	100.0	100.0	100.0	83.7	12.3	16.3
農業	19,149	1,741	596	17,399	3.0	0.3	0.8	16.8	100.0	9.1	3.1	90.9
林業	1,060	621	167	439	0.2	0.1	0.2	0.4	100.0	58.6	15.8	41.4
漁業	140	25	6	115	0.0	0.0	0.0	0.1	100.0	17.9	4.3	82.1
鉱業	65	57	6	8	0.0	0.0	0.0	0.0	100.0	87.7	9.2	12.3
建設業	45,549	33,291	2,672	12,253	7.2	6.3	3.4	11.8	100.0	73.1	5.9	26.9
製造業	115,140	100,788	8,551	14,345	18.1	19.0	11.0	13.9	100.0	87.5	7.4	12.5
電気・ガス・熱供給・水道業	4,081	4,081	161	0	0.6	0.8	0.2	0.0	100.0	100.0	3.9	0.0
情報通信業	13,362	12,718	931	644	2.1	2.4	1.2	0.6	100.0	95.2	7.0	4.8
運輸業	24,714	23,366	2,107	1,347	3.9	4.4	2.7	1.3	100.0	94.5	8.5	5.5
卸売・小売業	122,030	101,753	17,124	20,266	19.2	19.2	21.9	19.6	100.0	83.4	14.0	16.6
金融・保険業	19,119	18,295	1,550	824	3.0	3.4	2.0	0.8	100.0	95.7	8.1	4.3
不動産業	9,771	7,599	640	2,171	1.5	1.4	0.8	2.1	100.0	77.8	6.5	22.2
飲食店、宿泊業	28,115	21,496	7,244	6,616	4.4	4.0	9.3	6.4	100.0	76.5	25.8	23.5
医療、福祉	60,743	56,485	10,523	4,257	9.6	10.6	13.5	4.1	100.0	93.0	17.3	7.0
教育、学習支援業	37,621	34,383	6,626	3,235	5.9	6.5	8.5	3.1	100.0	91.4	17.6	8.6
複合サービス事業	6,559	6,476	1,183	83	1.0	1.2	1.5	0.1	100.0	98.7	18.0	1.3
サービス業（他に分類されないもの）	90,763	73,031	13,547	17,726	14.3	13.8	17.3	17.1	100.0	80.5	14.9	19.5
公務（他に分類されないもの）	24,448	24,448	2,384	0	3.9	4.6	3.1	0.0	100.0	100.0	9.8	0.0

1) 従業上の地位「不詳」を含む。 2) 「役員」を含む。 3) 「家庭内職者」を含む。 4) 「分類不能の産業」を含む。

第5表 従業上の地位、男女別15歳以上就業者の平均週間就業時間

(時間)

年次	総数					男					女				
	1)	雇用者		役員		1)	雇用者		役員		1)	雇用者		役員	
		常雇	臨時雇				常雇	臨時雇				常雇	臨時雇		
平成12年	42.1	42.1	44.4	26.5	44.7	46.4	46.6	47.8	30.2	47.1	35.1	35.3	38.3	24.8	34.8
平成17年	40.6	40.8	43.4	26.6	43.4	45.3	45.7	47.3	30.2	46.1	33.7	34	37.1	24.7	33.4

1) 「自営業主」、「家族従業者」、「家庭内職者」及び従業上の地位「不詳」を含む。