
	やまぞえむら	[キャッチフレーズ] 元気で、夢や生き甲斐が持て、 安心して暮らせる村をめざして!
	山 添 村	[花] 山つつじ [木] [鳥]
[住所] 〒 630-2344 山辺郡山添村大字大西151番地		[市町村コード] 293229
[電話] 0743-85-0041		[FAX] 0743-85-0219

面積 (R5.1)	66.52 km <sup>2</sup>	沿 革
人口密度 (R2国調)	48.5 人/km <sup>2</sup>	
人口伸率 (R2/H27国調)	-12.2 %	
高齢者比率 (R2国調)	48.7 %	
高齢者比率 (R4.10)	50.7 %	
昭和31年	東山・波多野・豊原の旧3村が合併し、山添村となる	
昭和32年	水間・別所地区が分村し、奈良市に編入	
昭和40年	名阪国道 開通	
昭和59年	大阪府藤井寺市と友好交流提携	
昭和62年	中学校3校 (東山・波多野・豊原) が統合し、山添中学校開校	
平成 3年	布目ダム完成	
平成 5年	山添村史発刊	
平成10年	ふるさとセンター完成	
平成14年	小学校3校 (春日・西豊・東豊) が統合し、やまぞえ小学校開校	
平成14年	上津ダム完成	
平成18年	豊央小学校とやまぞえ小学校が統合	
平成20年	北野小学校とやまぞえ小学校が統合	
平成29年	新庁舎完成	
区 分	人口 (人)	世 帯 数
H27.10.1 (国調)	3,674	1,144
R 2.10.1 (国調)	3,226	1,110
R 4.10.1 (推計)	3,086	1,107
地域指定	辺地 (7)・過疎・近畿・山村・特農	

村 長		のむら えいさく 野村 栄作 [第 1 期] 令和 7年 9月 4日 任期	議 長	よしや よしひこ 吉 矢 義 彦	職 員 数 (R 4・4・1 現在)	一般行政	66 人
	副 村 長	まえかわ よしまさ 前川 喜 正		副 議 長		にし ちゅうご 西 忠 護	特別行政
定 数		10	会 派 別			公営企業等	12 人
任 期	令和 7年 9月 29日	日 本 共 産 党 1 無 所 属 9		病 院		0 人	
党 派 別	日本共産党1 無所属9		水 道	0 人			
				下 水 道	0 人		
				そ の 他	12 人		
				合 計	90 人		

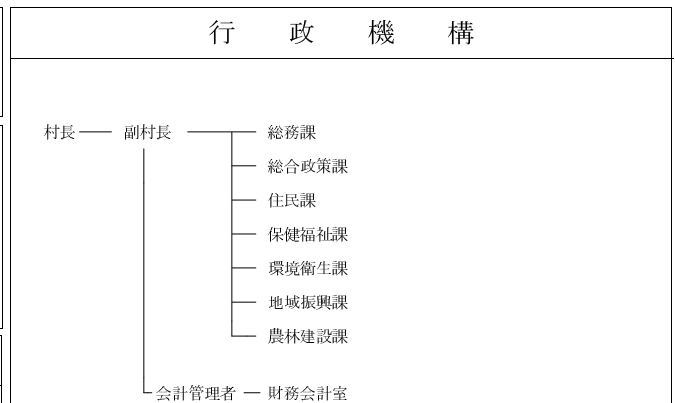
基本構想名称	やまぞえ未来創生計画
基本構想策定年月	平成28年3月
基本構想計画期間	平成28年度～令和7年度

施政方針	むらづくりの方針として、5つの重点施策を定めている。 ①災害に強い村づくり ②生活のしやすい村づくり ③教育・福祉と健康の村づくり ④農林商工業の振興 ⑤観光力アップ 将来を見据え、おだやかであたたかみのある村民融和のむらづくりをめざす。
------	--

主 要 事 業	総事業費 (千円)
認定こども園建設工事費関連	671,694
簡易水道管路布設替整備事業関連	301,038
コミュニティバス関連	17,550
デジタル化 (地域情報配信アプリ) 関連	5,237
花き振興センター交流施設管理関連	5,000

産 業 経 済					
農 業	経営体数	229 経営体	工 業	従業員数	403 人
	就業人口	290 人		事務所数	20 箇所
	経営耕地面積	300 ha		出荷額	21,308 百万円
林 業	林家戸数	435 戸	商 業	従業員数	152 人
	森林面積	4,109 ha		商店数	42 店
	伐採材積量	0 m <sup>3</sup>		販売額	1,398 百万円

産 業 構 造 (R 2 国 調)	区 分	就業人口 (人)	構成比 (%)
	第 1 次 産 業	271	16.0
	第 2 次 産 業	478	28.2
	第 3 次 産 業	872	51.4
	合計 (分類不能含む)	1,698	100.0



◇市町村キャラクター てんまる



令和 3 年 度 決 算 の 状 況

普通会計決算額 (千円)		財政関係指標 (千円、%)		公営企業の経営状況 (千円)		
歳入総額	3,801,596	基準財政需要額	2,049,332	法 適 用		
歳出総額	3,582,103	基準財政収入額	511,946	企業名	上水道	下水道
歳入歳出差引	219,493	標準財政規模	2,266,572	経常収益		
翌年度繰越財源	31,487	財政力単年度	0.25	経常費用		
実質収支	188,006	指数3ヶ年平均	0.27	経常損(△)益		
単年度収支	△45,522	実質収支比率	8.3	特別損(△)益		
積立金	138,837	経常収支比率	79.0	当期純損益		
繰上償還金	0	参考値	82.0	累積利益剰余金		
積立金取り崩し	0	※経常収支比率「参考値」は、 減収補填債特例分(0千円)、 臨時財政対策債(85,372千円)、 猶予特例債(0千円) を経常一般財源等から除いた場合の比率		経常収支比率		
実質単年度収支	93,315			不良債務		
地方債現在高	2,393,470			法 非 適 用		
債務負担行為限度額	340,047			事業名	簡易水道	下水道
基金の状況 (千円)		健全化判断比率 (%)		総収益	104,633	46,443
財政調整基金	1,451,937	実質赤字比率	-	総費用	104,633	15,712
減債基金	126,766	連結実質赤字比率	-	資本的収入	538,041	0
その他特目基金	292,342	実質公債費比率		資本的支出	538,041	30,731
合計	1,871,045	(3ヶ年平均)	3.9	実質収支額	0	0
土地開発基金	431	将来負担比率	-	他会計繰入額	116,453	35,249
その他運用基金	0					
合計	431					

歳 入			目的別歳出			性質別歳出		
区 分	決算額		区 分	決算額		区 分	決算額	
	(千円)	構成比		(千円)	構成比		(千円)	構成比
市町村税	438,098	11.5	議会費	46,777	1.3	人件費	743,013	20.7
地方譲与税	47,215	1.2	総務費	767,137	21.4	うち職員給	451,549	12.6
利子割交付金	268	0.0	民生費	697,888	19.5	物件費	633,307	17.7
配当割交付金	3,602	0.1	衛生費	340,036	9.5	維持補修費	0	0.0
株式譲渡割交付金	4,086	0.1	労働費	0	0.0	扶助費	206,395	5.8
地方消費税交付金	78,759	2.1	農林水産業費	266,193	7.4	補助費等	397,050	11.1
ゴルフ場利用税交付金	63,873	1.7	商工費	82,247	2.3	公債費	236,860	6.6
自動車税環境性能割交付金	4,286	0.1	土木費	201,835	5.6	内元利償還金	236,860	6.6
法人事業税交付金	5,717	0.2	消防費	133,724	3.7	一借金利子	0	0.0
地方特例交付金	9,659	0.3	教育費	808,945	22.6	投資出資貸付金	0	0.0
地方交付税	1,762,830	46.4	災害復旧費	461	0.0	繰出金	402,723	11.2
内普通交付税	1,537,386	40.4	公債費	236,860	6.6	積立金	201,618	5.6
訳特別交付税	225,444	5.9	諸支出金	0	0.0	前年度繰上充用	0	0.0
交通安全交付金	761	0.0	前年度繰上充用	0	0.0	小計	2,820,966	78.8
分担金・負担金	37,587	1.0	合計	3,582,103	100.0	投資的経費	761,137	21.2
使用料・手数料	10,362	0.3	市町村税の内訳			うち人件費	38,851	1.1
国庫支出金	523,295	13.8	区 分	決算額		投 普通建設	760,676	21.2
国有提供施設交付金	0	0.0		(千円)	構成比	う 補助	540,107	15.1
県支出金	222,860	5.9	市町村民税	134,590	30.7	の ち単独	220,569	6.2
財産収入	4,204	0.1	固定資産税	282,288	64.4	内 災害復旧	461	0.0
寄附金	27,183	0.7	その他諸税	21,220	4.8	訳 失業対策	0	0.0
繰入金	6,230	0.2	目的税	0	0.0	合計	3,582,103	100.0
繰越金	179,250	4.7	合計	438,098	100.0			
諸収入	41,999	1.1						
市町村債	329,472	8.7						
合計	3,801,596	100.0						

※特別交付税には震災復興特別交付税を含む

※数値については、表示単位未満四捨五入の関係により、一致しない箇所があります

公 共 施 設 の 状 況

市町村道	実延長	213,283 m	公園	箇所数	1ヶ所	林野面積	2,444 ha	老人ホーム	0ヶ所			
	面積	1,424,778 m <sup>2</sup>		面積	12,977 m <sup>2</sup>		林道延長		16,972 m	隣保館	0ヶ所	
	改良済延長	65,206 m		下水道	処理区域内人口		598 人		公営公営住宅	0戸	公民館	33ヶ所
	舗装済延長	126,742 m		道等普及率	18.3%		住宅改良住宅		0戸	等単独住宅	0戸	市民会館等
改良率	30.6%	ごみ処	年間総収集量	974 t	保 育 所	3ヶ所	図 書 館	0ヶ所				
舗装率	59.4%	理施設	年間総処理量	974 t		幼 稚 園		0ヶ所	体 育 館	2ヶ所		
橋りょう延長	1,377 m	し尿処	年間総収集量	2,818 kl		認 定 こ ど も 園		0ヶ所	陸上競技場	0ヶ所		
配水能力	1,500 m <sup>3</sup>	理施設	年間総処理量	3,129 kl		中 学 校		1ヶ所	野 球 場	2ヶ所		
給水人口	3,259 人	耕地面積	828 ha	農道延長	47,213 m	小 学 校	1ヶ所	病 院	0ヶ所			
道等普及率	99.6%					中 学 校	1ヶ所	診 療 所	3ヶ所			

※下水道普及率については、市町村が実施する下水道事業(公共下水道・特定地域環境保全下水道・農業集落排水・簡易排水・特定地域生活排水・小規模集合排水)から算出

	へぐりちょう	[キャッチフレーズ] 人が輝き、未来が輝く、夢あふれるまち へぐり～住民と共に築く、次世代へと繋がるサステイナブルなまちへ～
	平群町	[花] 菊 [木] 樫 [鳥]
	[住所] 〒636-8585 生駒郡平群町吉新1-1-1 [市町村コード] 293423	
	[電話] 0745-45-1001 [FAX] 0745-45-6619	

面積 (R5.1)	23.90 km <sup>2</sup>	沿革 昭和46年 町制施行 昭和57年 町の花(菊)・木(樫)・町歌、町民憲章、福祉憲章制定 平成2年 平群100周年 第3次総合計画策定 平成3年 町制施行20周年 平成5年 総合スポーツセンター「ウォークパーク」「グラウンド」オープン 平成11年 平群バイパス開通、プリズムへぐり、道の駅オープン 平成14年 はなさと保育園オープン、町公式ホームページ開設 平成17年 平群野菊の里斎場オープン 平成18年 あすのす平群(観光文化交流館・町立図書館)オープン 平成25年 第5次総合計画策定 平成26年 平群東・西小学校閉校、平群小学校開校 平成27年 ゆめさとこども園オープン 令和5年 第6次総合計画策定
人口密度 (R2国調)	753.5 人/km <sup>2</sup>	
人口伸率 (R2/H27国調)	-4.6 %	
高齢者比率 (R2国調)	38.8 %	
高齢者比率 (R4.10)	39.6 %	
区分	人口(人)	世帯数
H27.10.1(国調)	18,883	7,158
R2.10.1(国調)	18,009	7,173
R4.10.1(推計)	17,842	7,291
地域指定	近畿・近郊・都市計画	

町長		にしわき ひろたか 西脇 洋貴 [第2期] 令和8年12月8日任期	議長 やまだ ひとき 山田 仁樹	職員数 (R4.4.1現在)	一般行政	153人
	副町長	うえだ みつひこ 植田 充彦			副議長 うえだ いずみ 植田 いずみ	特別行政
			定数	12	公営企業等	15人
			任期	令和9年4月30日	病院	0人
			党派別	共産3 公明1 無所属8	水道	5人
					下水道	4人
					その他	6人
					合計	186人

基本構想名称	平群町第6次総合計画
基本構想策定年月	令和5年3月
基本構想計画期間	令和5年度～令和14年度

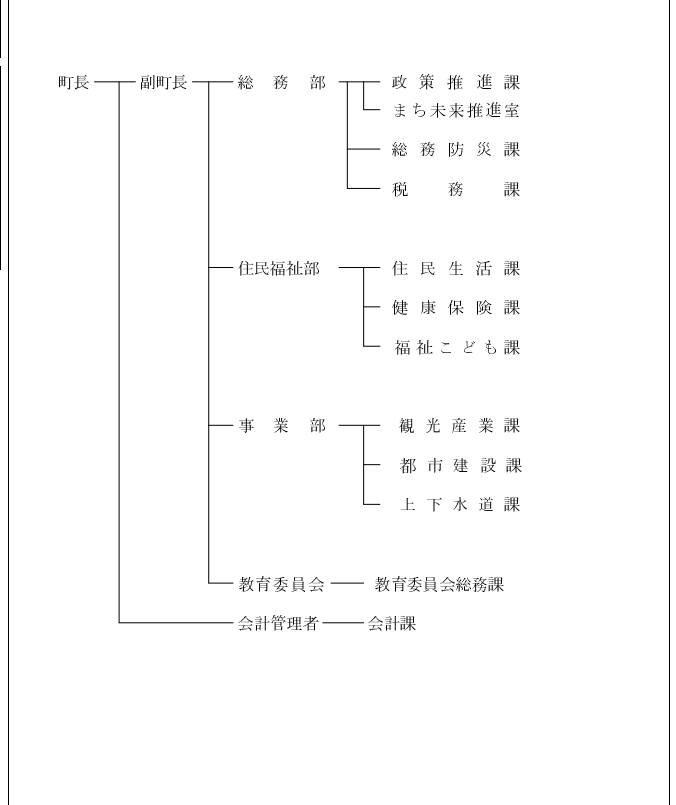
施政方針	<p>【将来像】人が輝き、未来が輝く、夢あふれるまち へぐり～住民と共に築く、次世代へと繋がるサステイナブルなまちへ～</p> <p>【基本理念】①子どもの笑顔あふれる誰もが住みたくなるまちをつくる②自然と人に優しく住み続けられるまちをつくる③未来に向けて豊かに暮らせるまちをつくる</p>
------	---

主要事業	総事業費(千円)
子ども医療費無償化事業	58,080
公立こども園運営事業	476,722
中央公園・北公園整備事業	10,000
学校給食センター管理運営事業	98,186
民間認定こども園施設整備事業	241,700

産業経済					
農業	経営体数	166 経営体	工業	従業員数	336人
	就業人口	321人		事務所数	14箇所
	経営耕地面積	164ha		出荷額	6,403百万円
林業	林家戸数	35戸	商業	従業員数	887人
	森林面積	1,124ha		商店数	89店
	伐採材積量	0m <sup>3</sup>		販売額	17,126百万円

産業構造 (R2国調)	区分	就業人口(人)	構成比(%)
	第1次産業	445	5.8
	第2次産業	1,515	19.8
	第3次産業	5,423	71.0
	合計(分類不能含む)	7,633	100.0

### 行政機構



◇市町村キャラクター

左近くん

長屋くん

令和 3 年 度 決 算 の 状 況

普通会計決算額 (千円)		財政関係指標 (千円、%)		公営企業の経営状況 (千円)		
歳入総額	8,205,132	基準財政需要額	4,327,732	法 適 用		
歳出総額	7,743,294	基準財政収入額	1,776,613	企業名	上水道	下水道
歳入歳出差引	461,838	標準財政規模	5,065,106	経常収益	450,237	450,904
翌年度繰越財源	49,483	財政力単年度	0.41	経常費用	451,563	373,575
実質収支	412,355	指数3ヶ年平均	0.45	経常損(△)益	△1,326	77,329
単年度収支	196,216	実質収支比率	8.1	特別損(△)益	△408	△16
積立金	112,000	経常収支比率	89.9	当期純損益	△1,734	77,313
繰上償還金	289,431	参考値	95.0	累積利益剰余金	39,251	346,119
積立金取り崩し	0	※経常収支比率「参考値」は、 減収補填債特例分(0千円)、 臨時財政対策債(284,009千円)、 猶予特例債(0千円) を経常一般財源等から除いた場合の比率		経常収支比率	99.7	120.7
実質単年度収支	597,647			不良債務	0	0
地方債現在高	13,841,974			法 非 適 用		
債務負担行為限度額	0			事業名	簡易水道	下水道
基金の状況 (千円)		健全化判断比率 (%)		総収益		18,071
財政調整基金	255,198	実質赤字比率	-	総費用		18,071
減債基金	2,910	連結実質赤字比率	-	資本的収入		15,609
その他特目基金	286,396	実質公債費比率		資本的支出		15,609
合計	544,504	(3ヶ年平均)	16.0	実質収支額		0
土地開発基金	0	将来負担比率	183.3	他会計繰入額		31,794
その他運用基金	0					
合計	0					

歳 入			目的別歳出			性質別歳出			
区 分	決算額		区 分	決算額		区 分	決算額		
	(千円)	構成比		(千円)	構成比		(千円)	構成比	
市町村税	1,942,978	23.7	議会費	90,445	1.2	人件費	1,818,836	23.5	
地方譲与税	75,897	0.9	総務費	1,025,621	13.2	うち職員給	1,075,113	13.9	
利子割交付金	2,123	0.0	民生費	2,745,643	35.5	物件費	1,243,350	16.1	
配当割交付金	28,795	0.4	衛生費	806,028	10.4	維持補修費	10,089	0.1	
株式譲渡割交付金	32,915	0.4	労働費	0	0.0	扶助費	1,254,577	16.2	
地方消費税交付金	349,216	4.3	農林水産業費	124,662	1.6	補助費等	614,769	7.9	
ゴルフ場利用税交付金	0	0.0	商工費	60,205	0.8	公債費	1,394,705	18.0	
自動車税環境性能割交付金	7,208	0.1	土木費	519,485	6.7	内元利償還金	1,394,705	18.0	
法人事業税交付金	11,035	0.1	消防費	223,448	2.9	一借金利子	0	0.0	
地方特例交付金	22,603	0.3	教育費	753,052	9.7	投資出資貸付金	0	0.0	
地方交付税	2,870,317	35.0	災害復旧費	0	0.0	繰出金	857,996	11.1	
内普通交付税	2,551,819	31.1	公債費	1,394,705	18.0	積立金	164,097	2.1	
訳特別交付税	318,498	3.9	諸支出金	0	0.0	前年度繰上充用	0	0.0	
交通安全交付金	1,447	0.0	前年度繰上充用	0	0.0	小計	7,358,419	95.0	
分担金・負担金	26,195	0.3	合計	7,743,294	100.0	投資的経費	384,875	5.0	
使用料・手数料	194,929	2.4	市町村税の内訳			うち人件費	2,426	0.0	
国庫支出金	1,336,620	16.3	区 分	決算額		投 資	普通建設	384,875	5.0
国有提供施設交付金	0	0.0		(千円)	構成比	う 補 助	130,089	1.7	
県支出金	425,553	5.2	市町村市民税	968,335	49.8	の ち	単 独	254,786	3.3
財産収入	2,947	0.0	固定資産税	844,928	43.5	内	災害復旧	0	0.0
寄附金	26,826	0.3	その他諸税	128,310	6.6	訳	失業対策	0	0.0
繰入金	4,830	0.1	目的税	1,405	0.1	合計	7,743,294	100.0	
繰越金	257,535	3.1	合計	1,942,978	100.0				
諸収入	145,754	1.8							
市町村債	439,409	5.4							
合計	8,205,132	100.0							


※特別交付税には震災復興特別交付税を含む

※数値については、表示単位未満四捨五入の関係により、一致しない箇所があります

公 共 施 設 の 状 況

市町村道	実延長	285,795 m	公園	箇所数	60ヶ所	林野面積	968 ha	老人ホーム	0.5ヶ所			
	面積	1,377,223 m <sup>2</sup>		面積	158,485 m <sup>2</sup>		林道延長		980 m	隣保館	1ヶ所	
	改良済延長	78,026 m		下水道	処理区域内人口		10,917 人		公営公営住宅	86 戸	公民館	3ヶ所
	舗装済延長	180,112 m		道等普及率	58.8 %		住宅改良住宅		0 戸	市民会館等	0ヶ所	
改良率	27.3 %	ごみ処	年間総収集量	6,357 t	等単独住宅	146 戸	図書館	2ヶ所				
舗装率	63.0 %	理施設	年間総処理量	6,357 t	保 育 所	0ヶ所	体育館	1ヶ所				
橋りょう延長	1,745 m	し尿処	年間総収集量	5,056 kl	幼 稚 園	0ヶ所	陸上競技場	0ヶ所				
上水道等	配水能力	11,611 m <sup>3</sup>	理施設	年間総処理量	5,056 kl	認定こども園	2ヶ所	野球場	1ヶ所			
	給水人口	18,553 人	耕地面積	487 ha	小 学 校	3ヶ所	病院	0ヶ所				
	普及率	100.0 %	農道延長	2,515 m	中 学 校	1ヶ所	診療所	0ヶ所				


※下水道普及率については、市町村が実施する下水道事業(公共下水道・特定地域環境保全下水道・農業集落排水・簡易排水・特定地域生活排水・小規模集合排水)から算出

	さんごうちょう	[キャッチフレーズ] 「輝きと安らぎのあるまち」
	<b>三郷町</b>	[花] ひまわり [木] もみじ [鳥]
[住所] 〒636-8535 生駒郡三郷町勢野西1-1-1 [市町村コード] 293431		
[電話] 0745-73-2101		[FAX] 0745-73-6334

面積 (R5.1)	8.79 km <sup>2</sup>	<b>沿 革</b> 昭和41年 町制施行 昭和55年 関西本線「三郷駅」開業 昭和61年 三郷(現・三郷安曇野) 友好都市締結 平成23年 三郷中央公園・多目的広場開設 平成27年 新給食センター完成 平成28年 奈良サテライトオフィス35 開設 平成30年 「童謡のまち」宣言 平成31年 新三郷中学校完成 令和元年 SDGs未来都市に選定 令和2年 「龍田古道・亀の瀬」日本遺産認定 令和3年 三郷町「ゼロカーボンシティ」宣言 令和4年 「脱炭素先行地域」に選定 令和5年 FSS35キャンパス開設
人口密度 (R2国調)	2,641.5 人/km <sup>2</sup>	
人口伸率 (R2/H27国調)	-1.5 %	
高齢者比率 (R2国調)	32.5 %	
高齢者比率 (R4.10)	32.9 %	

区分	人口 (人)	世帯数
H27.10.1(国調)	23,571	9,155
R2.10.1(国調)	23,219	9,494
R4.10.1(推計)	22,876	9,547

地域指定	近畿・近郊・都市計画
------	------------

町長 	もり ひろのり 森 宏 範 [第4期] 令和8年6月20日任期	議長 さきやま てつこ 先山 哲子	副議長 たつみ けいいち 辰己 圭一	定数 12 任期 令和9年4月29日 党派別 共産2 公明1 無所属9	職員数 (R4.4.1現在) 一般行政 130人 特別行政 25人 公営企業等 19人 病院 0人 水道 6人 下水道 6人 その他 7人 合計 174人
	副町長 いけだ あさひろ 池田 朝博				

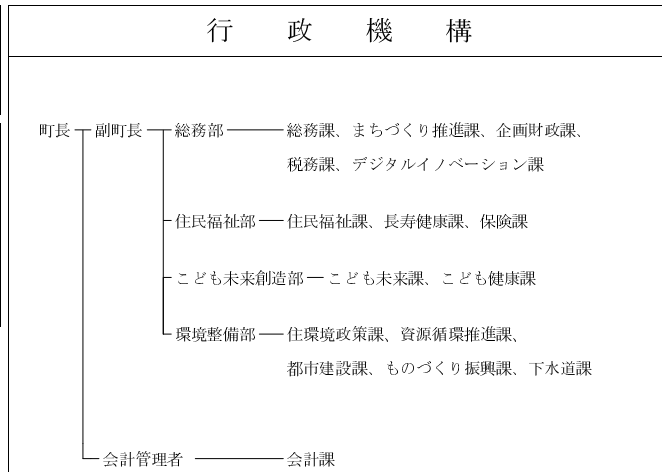
基本構想名称	第2期三郷町まちづくり総合戦略
基本構想策定年月	令和2年3月
基本構想計画期間	令和2年度～令和6年度

<b>施政方針</b> 施策方針 ①安心、安全なまちづくり②子育てのしやすいまちづくり③健康長寿のまちづくり④未来ある子どもたちのための教育施策⑤三郷町活性化対策の五つを施策の「柱」として、全庁横断的に連携を図りながら推進し、「輝きと安らぎのあるまち」に努めます。
--

主要事業	総事業費(千円)
インクルーシブシティさんごう関連事業	70,469
惣持寺地区調整池整備事業 R4～R5	1,050,000
脱炭素先行地域推進事業 R4～R8	766,879
ごみ中継施設等整備事業 R5～R6	105,100
みんなで始めるSDGs普及プロジェクト	5,000

産 業 経 済			
農 業	経営体数	12 経営体	工 業
	就業人口	18 人	
	経営耕地面積	18 ha	
林 業	林家戸数	15 戸	商 業
	森林面積	285 ha	
	伐採材積量	0 m <sup>3</sup>	
	従業員数	227 人	
	事務所数	13 箇所	
	出荷額	7,870 百万円	
	従業員数	343 人	
	商店数	76 店	
	販売額	5,115 百万円	

産業構造 (R2国調)	区分	就業人口 (人)	構成比 (%)
	第1次産業	75	0.8
	第2次産業	2,095	22.2
	第3次産業	7,101	75.1
	合計 (分類不能含む)	9,457	100.0



◇市町村キャラクター

たつたひめ



令和 3 年 度 決 算 の 状 況

普通会計決算額 (千円)		財政関係指標 (千円、%)		公営企業の経営状況 (千円)			
歳入総額	10,949,702	基準財政需要額	4,633,271	法 適 用			
歳出総額	10,103,312	基準財政収入額	2,032,753	企業名	上水道	下水道	
歳入歳出差引	846,390	標準財政規模	5,424,834	経常収益	618,325	659,240	
翌年度繰越財源	44,010	財政力単年度	0.44	経常費用	694,891	570,525	
実質収支	802,380	指数3ヶ年平均	0.47	経常損(△)益	△ 76,566	88,715	
単年度収支	224,683	実質収支比率	14.8	特別損(△)益	△ 132	0	
積立金	41,698	経常収支比率	85.8	当期純損益	△ 76,698	88,715	
繰上償還金	0	参考値	89.2	累積利益剰余金	△ 75,425	165,500	
積立金取り崩し	0	※経常収支比率「参考値」は、 減取補填債特例分(0千円)、 臨時財政対策債(209,900千円)、 猶予特例債(0千円) を経常一般財源等から除いた場合の比率		経常収支比率	89.0	115.5	
実質単年度収支	266,381			不良債務	0	0	
地方債現在高	9,896,054		法 非 適 用				
債務負担行為限度額	654,398		事業名	簡易水道	下水道		
基金の状況 (千円)		健全化判断比率 (%)		総収益			
財政調整基金	1,250,315	実質赤字比率	-	総費用			
減債基金	158,183	連結実質赤字比率	-	資本的収入			
その他特目基金	585,975	実質公債費比率		資本的支出			
合計	1,994,473	(3ヶ年平均)	1.7	実質収支額			
土地開発基金	105,681	将来負担比率	52.1	他会計繰入額			
その他運用基金	3,000						
合計	108,681						

歳 入			目的別歳出			性質別歳出		
区 分	決 算 額	構成比	区 分	決 算 額	構成比	区 分	決 算 額	構成比
	(千円)			(千円)			(千円)	
市町村税	2,122,615	19.4	議会費	105,386	1.0	人件費	1,689,124	16.7
地方譲与税	59,361	0.5	総務費	1,217,994	12.1	うち職員給	1,053,305	10.4
利子割交付金	2,497	0.0	民生費	4,706,313	46.6	物件費	1,922,408	19.0
配当割交付金	33,884	0.3	衛生費	975,901	9.7	維持補修費	11,183	0.1
株式譲渡割交付金	38,755	0.4	労働費	0	0.0	扶助費	2,196,042	21.7
地方消費税交付金	445,391	4.1	農林水産業費	45,113	0.4	補助費等	1,148,182	11.4
ゴルフ場利用税交付金	0	0.0	商工費	164,664	1.6	公債費	621,158	6.1
自動車税環境性能割交付金	6,023	0.1	土木費	821,937	8.1	内元利償還金	621,157	6.1
法人事業税交付金	8,468	0.1	消防費	377,815	3.7	一借金利子	1	0.0
地方特例交付金	33,939	0.3	教育費	1,067,031	10.6	投資出資貸付金	19,605	0.2
地方交付税	2,907,452	26.6	災害復旧費	0	0.0	繰出金	873,472	8.6
内普通交付税	2,600,518	23.7	公債費	621,158	6.1	積立金	343,477	3.4
訳特別交付税	306,934	2.8	諸支出金	0	0.0	前年度繰上充用	0	0.0
交通安全交付金	2,229	0.0	前年度繰上充用	0	0.0	小計	8,824,651	87.3
分担金・負担金	67,812	0.6	合計	10,103,312	100.0	投資的経費	1,278,661	12.7
使用料・手数料	204,192	1.9	市町村税の内訳			うち人件費	0	0.0
国庫支出金	2,356,786	21.5	区 分	決 算 額		投 資 的 経 費		
国有提供施設交付金	0	0.0		(千円)	構成比	うち普通建設	1,278,661	12.7
県支出金	573,425	5.2	市町村民税	1,142,527	53.8	うち補助	394,335	3.9
財産収入	13,441	0.1	固定資産税	751,006	35.4	のうち単独	884,326	8.8
寄附金	9,273	0.1	その他諸税	113,110	5.3	内災害復旧	0	0.0
繰入金	112,855	1.0	目的税	115,972	5.5	訳失業対策	0	0.0
繰越金	714,248	6.5	合計	2,122,615	100.0	合計	10,103,312	100.0
諸収入	263,656	2.4						
市町村債	973,400	8.9						
合計	10,949,702	100.0						


※特別交付税には震災復興特別交付税を含む

※数値については、表示単位未満四捨五入の関係により、一致しない箇所があります

公 共 施 設 の 状 況

市町村道	実延長	112,906 m	公園	箇所数	81ヶ所	林野面積	137 ha	老人ホーム	0.7ヶ所		
	面積	742,455 m <sup>2</sup>		面積	274,549 m <sup>2</sup>		林道延長		0 m	隣保館	1ヶ所
	改良済延長	86,995 m		下水道処理区域内人口	21,381人		公営公営住宅		47戸	公民館	0ヶ所
	舗装済延長	107,578 m		道等普及率	94.5%		住宅改良住宅		579戸	市民会館等	1ヶ所
改良率	77.1%	ごみ処理施設	年間総収集量	7,104 t	等単独住宅	0戸	図書館	1ヶ所			
舗装率	95.3%	し尿処理施設	年間総処理量	7,104 t	保育所	1ヶ所	体育館	1ヶ所			
橋りょう延長	1,343 m	耕地面積	年間総収集量	1,359 kl	幼稚園	1ヶ所	陸上競技場	0ヶ所			
上水道等	配水能力	15,000 m <sup>3</sup>	農道延長	年間総処理量	1,359 kl	認定こども園	0ヶ所	野球場	0ヶ所		
	給水人口	22,676人		耕地面積	68 ha	小学校	2ヶ所	病院	0ヶ所		
	普及率	100.2%			0 m	中学校	1ヶ所	診療所	0ヶ所		

※下水道普及率については、市町村が実施する下水道事業(公共下水道・特定地域環境保全下水道・農業集落排水・簡易排水・特定地域生活排水・小規模集合排水)から算出

	い  か る が ち ょ う	[キャッチフレーズ] 「和」で紡ぎ 未来へ歩む 私たちの斑鳩
	<b>斑 鳩 町</b>	[花] さざんか つばき [木] くろまつ [鳥] いかる
[住所] 〒 636-0198 生駒郡斑鳩町法隆寺西3-7-12 [市町村コード] 293440		
[電話] 0745-74-1001		[FAX] 0745-74-1011

面積 (R5.1)	14.27 km <sup>2</sup>	<b>沿 革</b> 昭和22年 龍田町・法隆寺村・富郷村合併により、斑鳩町となる 町章の制定 町歌の制定 昭和50年 町の木・町の花制定 昭和59年 わかくさ国体(少年レスリング競技)開催 平成5年 法隆寺地域の仏教建造物が世界文化遺産に登録される 平成9年 斑鳩町町民憲章制定 平成29年 町の花・町の鳥制定
人口密度(R2国調)	1,933.2 人/km <sup>2</sup>	
人口伸率(R2/H27国調)	1.0 %	
高齢者比率(R2国調)	30.6 %	
高齢者比率(R4.10)	30.7 %	
区 分	人口(人)	世 帯 数
H27.10.1(国調)	27,303	10,330
R 2.10.1(国調)	27,587	10,902
R 4.10.1(推計)	27,503	11,098
地域指定	近畿・近郊・都市計画	

町 長	 なかにし かずお 中西 和 夫 [第2期] 令和 7年11月10日 任期	議 長	なかがわ やすひろ 中 川 靖 広	職 員 数 (R4.4.1現在)	一般行政 145 人
			副議長		よこた としふみ 横 田 敏 文
副 町 長	かとう けいぞう 加 藤 恵 三	定 数 13 任 期 令和 9年 4月 29日 党 派 別 公明1 共産2 日本維新 2 無所属8			公営企業等 27 人
					水道 8 人
					下水道 4 人
					その他 15 人
					合 計 201 人

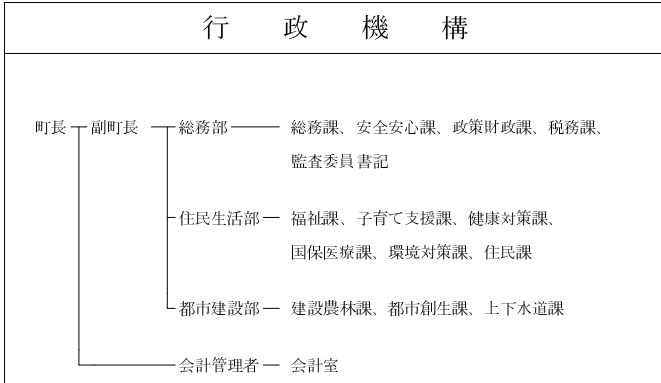
基本構想名称	第5次斑鳩町総合計画基本構想
基本構想策定年月	令和2年12月
基本構想計画期間	令和3年度～令和12年度

施政方針	5つの柱-①町民が「誇り」を感じ、誰もが「行きたい」と感じるまちづくり②世界文化遺産のあるまちにふさわしい教育のまちづくり③子育てがしやすく働く女性が輝くまちづくり④誰もが「住み続けたい」と願うまちづくり⑤安心して生活できるまちづくりーに重点を置き、「新しい斑鳩」をめざす。
------	---

主 要 事 業	総事業費(千円)
認定こども園の整備	414,084
避難所・役場庁舎等の照明設備LED化	230,400
防災行政無線戸別受信機の無償貸与	222,680
地域交流館の整備	129,969
子ども医療費の助成(高校生までに拡充)	111,600

産 業 経 済					
農 業	経営体数	191 経営体	工 業	従業員数	973 人
	就業人口	234 人		事務所数	35 箇所
	経営耕地面積	155 ha		出荷額	19,975 百万円
林 業	林家戸数	29 戸	商 業	従業員数	1,125 人
	森林面積	347 ha		商店数	166 店
	伐採材積量	0 m <sup>3</sup>		販売額	21,798 百万円

産 業 構 造 (R2国調)	区 分	就業人口(人)	構成比(%)
	第1次産業	224	1.8
	第2次産業	2,760	22.4
	第3次産業	8,848	71.9
	合計(分類不能含む)	12,302	100.0



◇市町村キャラクター  
パゴちゃん





令和3年度決算の状況

普通会計決算額 (千円)		財政関係指標 (千円、%)		公営企業の経営状況 (千円)		
歳入総額	11,281,358	基準財政需要額	5,627,877	法 適 用		
歳出総額	10,433,195	基準財政収入額	2,809,105	企業名	上水道	下水道
歳入歳出差引	848,163	標準財政規模	6,776,107	経常収益	724,649	713,122
翌年度繰越財源	52,560	財政力単年度	0.50	経常費用	690,447	705,366
実質収支	795,603	指数3ヶ年平均	0.52	経常損(△)益	34,202	7,756
単年度収支	279,512	実質収支比率	11.7	特別損(△)益	0	0
積立金	304,737	経常収支比率	89.5	当期純損益	34,202	7,756
繰上償還金	0	参考値	93.5	累積利益剰余金	170,149	14,749
積立金取り崩し	1,314	※経常収支比率「参考値」は、 減取補填債特例分(0千円)、 臨時財政対策債(291,400千円)、 猶予特例債(0千円) を経常一般財源等から除いた場合の比率		経常収支比率	105.0	101.1
実質単年度収支	582,935			不良債務	0	0
地方債現在高	7,838,942			法 非 適 用		
債務負担行為限度額	580,307			事業名	簡易水道	下水道
基金の状況 (千円)		健全化判断比率 (%)		総収益		
財政調整基金	2,076,487	実質赤字比率	-	総費用		
減債基金	264,551	連結実質赤字比率	-	資本的収入		
その他特目基金	508,770	実質公債費比率		資本的支出		
合計	2,849,808	(3ヶ年平均)	7.3	実質収支額		
土地開発基金	752,223	将来負担比率	24.9	他会計繰入額		
その他運用基金	0					
合計	752,223					

歳 入			目的別歳出			性質別歳出			
区 分	決 算 額	構成比	区 分	決 算 額	構成比	区 分	決 算 額	構成比	
	(千円)			(千円)			(千円)		
市町村税	3,067,654	27.2	議会費	95,243	0.9	人件費	1,975,690	18.9	
地方譲与税	59,992	0.5	総務費	1,422,209	13.6	うち職員給	1,129,269	10.8	
利子割交付金	3,193	0.0	民生費	4,371,086	41.9	物件費	1,796,062	17.2	
配当割交付金	43,528	0.4	衛生費	1,128,887	10.8	維持補修費	73,158	0.7	
株式譲渡割交付金	49,932	0.4	労働費	12,552	0.1	扶助費	2,500,835	24.0	
地方消費税交付金	526,493	4.7	農林水産業費	99,251	1.0	補助費等	1,463,110	14.0	
ゴルフ場利用税交付金	21,584	0.2	商工費	174,416	1.7	公債費	917,308	8.8	
自動車税環境性能割交付金	6,034	0.1	土木費	814,709	7.8	内元利償還金	917,308	8.8	
法人事業税交付金	14,108	0.1	消防費	365,315	3.5	一借金利子	0	0.0	
地方特例交付金	51,714	0.5	教育費	1,032,219	9.9	投資出資貸付金	118	0.0	
地方交付税	3,175,914	28.2	災害復旧費	0	0.0	繰出金	1,034,846	9.9	
内普通交付税	2,818,772	25.0	公債費	917,308	8.8	積立金	326,589	3.1	
訳特別交付税	357,142	3.2	諸支出金	0	0.0	前年度繰上充用	0	0.0	
交通安全交付金	3,049	0.0	前年度繰上充用	0	0.0	小計	10,087,716	96.7	
分担金・負担金	39,378	0.3	合計	10,433,195	100.0	投資的経費	345,479	3.3	
使用料・手数料	188,414	1.7	市町村税の内訳			うち人件費	9,616	0.1	
国庫支出金	2,123,349	18.8	区 分	決 算 額		投 資	普通建設	345,479	3.3
国有提供施設交付金	0	0.0		(千円)	構成比	うち補助	96,523	0.9	
県支出金	677,652	6.0	市町村民税	1,532,532	50.0	の ち 単 独	248,956	2.4	
財産収入	96,340	0.9	固定資産税	1,202,700	39.2	内	災害復旧	0	0.0
寄附金	30,706	0.3	その他諸税	199,603	6.5	訳	失業対策	0	0.0
繰入金	9,138	0.1	目的税	132,819	4.3	合計	10,433,195	100.0	
繰越金	559,806	5.0	合計	3,067,654	100.0				
諸収入	120,480	1.1							
市町村債	412,900	3.7							
合計	11,281,358	100.0							

※特別交付税には震災復興特別交付税を含む


※数値については、表示単位未満四捨五入の関係により、一致しない箇所があります

公共施設の状況

市町村道	実延長	140,468 m	公園	箇所数	48ヶ所	林野面積	216 ha	老人ホーム	0.8ヶ所		
	面積	676,077 m <sup>2</sup>		面積	49,115 m <sup>2</sup>		林道延長		0 m	隣保館	0ヶ所
	改良済延長	50,772 m		下水道処理区域内人口	18,917 人		公営公営住宅		102 戸	公民館	3ヶ所
	舗装済延長	118,803 m		道等普及率	67.0 %		住宅改良住宅		0 戸	市民会館等	1ヶ所
	改良率	36.1 %		ごみ処理施設年間総収集量	6,633 t		等単独住宅		0 戸	図書館	1ヶ所
	舗装率	84.6 %		し尿処理施設年間総処理量	6,640 t		保育所		3ヶ所	体育館	1ヶ所
橋りょう延長	639 m	年間総収集量	8,116 kl	幼稚園	3ヶ所	陸上競技場	0ヶ所				
上水道等	配水能力	16,000 m <sup>3</sup>	年間総処理量	8,116 kl	認定こども園	0ヶ所	野球場	1ヶ所			
	給水人口	28,188 人	耕地面積	321 ha	小学校	3ヶ所	病院	0ヶ所			
	普及率	99.9 %	農道延長	5,819 m	中学校	2ヶ所	診療所	1ヶ所			

※下水道普及率については、市町村が実施する下水道事業(公共下水道・特定地域環境保全下水道・農業集落排水・簡易排水・特定地域生活排水・小規模集合排水)から算出




	あ ん ど ち ょ う	[キャッチフレーズ] 小さくてもキラリ光る活力あふれるまち あんど
	<b>安 堵 町</b>	[花] テイカズラ・ナadeshiko [木] モチの木 [鳥]
[住所] 〒 639-1095 生駒郡安堵町大字東安堵958 [市町村コード] 293458		
[電話] 0743-57-1511		[FAX] 0743-57-1526

面積 (R5.1)	4.31 km <sup>2</sup>	<b>沿革</b> 明治22年 5村が合併して安堵村となる 昭和61年 町制施行 平成 8年 町制施行10周年 平成18年 町制施行20周年 平成28年 町制施行30周年
人口密度 (R2国調)	1,676.3 人/km <sup>2</sup>	
人口伸率 (R2/H27国調)	-2.9 %	
高齢者比率 (R2国調)	35.3 %	
高齢者比率 (R4.10)	36.5 %	

区 分	人口 (人)	世 帯 数
H27.10.1(国調)	7,443	2,875
R 2.10.1(国調)	7,225	3,068
R 4.10.1(推計)	7,041	3,082

地域指定	近畿・近郊・都市計画
------	------------

町 長	 にしもと やすひろ 西 本 安 博 [第 4 期] 令和 8 年 8 月 3 日 任期	議 長	あさの つとむ 浅 野 勉	職 員 数 (R 4・4・1 現在)	一般行政 90 人	
			副 議 長		やまおか さとし 山 岡 敏	特別行政 12 人
					定 数 9 任 期 令和 9 年 4 月 2 9 日 党 派 別 共産1 無所属8	公営企業等 9 人
副 町 長	とみい ふみえ 富 井 文 枝	会		病 院 0 人		
				水 道 1 人		
				下 水 道 1 人		
				そ の 他 7 人		
				合 計 111 人		

基本構想名称	第5次安堵町総合計画
基本構想策定年月	
基本構想計画期間	令和4年度～令和13年度

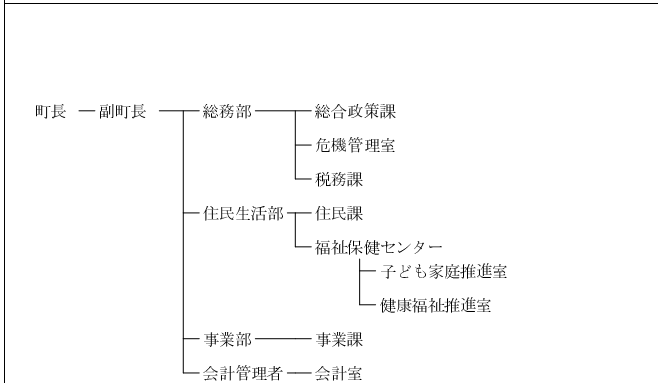
施政方針 「人」とのつながりを大切にし、「小さくてもキラリ光る活力あふれるまち あんど」を将来像に掲げ、①みんなが笑顔になれる安堵、②安全・安心に暮らせる安堵、③地域の魅力で人がつながる安堵、④明日を担う人・組織が育つ安堵の4つの基本理念のもと、創意工夫しながら、みんなで力を合わせて、コンパクトで住み良い持続可能なまちを創ります。

主 要 事 業	総事業費(千円)
子ども家庭総合支援拠点事業	27,180
こども園給食業務委託事業	15,400
ごみ処理広域化事業	185,720
中央公園フェンス改修事業	21,220

産 業 経 済			
農 業	経営体数	80 経営体	工 業
	就業人口	75 人	
	経営耕地面積	56 ha	
林 業	林家戸数	3 戸	商 業
	森林面積	0 ha	
	伐採材積量	0 m <sup>3</sup>	
	従業員数	865 人	
	事務所数	17 箇所	
	出荷額	30,338 百万円	
	従業員数	134 人	
	商店数	23 店	
	販売額	1,767 百万円	

産 業 構 造 (R2国調)	区 分	就業人口 (人)	構成比 (%)
	第1次産業	72	2.3
	第2次産業	946	29.9
	第3次産業	2,017	63.8
	合計 (分類不能含む)	3,159	100.0

### 行 政 機 構



令和 3 年 度 決 算 の 状 況

普通会計決算額 (千円)		財政関係指標 (千円、%)		公営企業の経営状況 (千円)		
歳入総額	3,902,686	基準財政需要額	2,194,848	法 適 用		
歳出総額	3,624,873	基準財政収入額	763,232	企業名	上水道	下水道
歳入歳出差引	277,813	標準財政規模	2,497,430	経常収益	174,253	
翌年度繰越財源	23,763	財政力単年度	0.35	経常費用	152,469	
実質収支	254,050	指数3ヶ年平均	0.37	経常損(△)益	21,784	
単年度収支	107,518	実質収支比率	10.2	特別損(△)益	0	
積立金	98,405	経常収支比率	93.4	当期純損益	21,784	
繰上償還金	0	参考値	97.6	累積利益剰余金	740,381	
積立金取り崩し	0	※経常収支比率「参考値」は、 減収補填債特例分(0千円)、 臨時財政対策債(106,894千円)、 猶予特例債(0千円) を経常一般財源等から除いた場合の比率		経常収支比率	114.3	
実質単年度収支	205,923			不良債務	0	
地方債現在高	2,822,981			法 非 適 用		
債務負担行為限度額	30,970			事業名	簡易水道	下水道
基金の状況 (千円)		健全化判断比率 (%)		総収益		158,975
財政調整基金	764,114	実質赤字比率	-	総費用		79,881
減債基金	485,128	連結実質赤字比率	-	資本的収入		98,262
その他特目基金	209,756	実質公債費比率		資本的支出		177,356
合計	1,458,998	(3ヶ年平均)	5.9	実質収支額		0
土地開発基金	0	将来負担比率	8.1	他会計繰入額		123,291
その他運用基金	0					
合計	0					

歳 入			目的別歳出			性質別歳出		
区 分	決 算 額	構成比	区 分	決 算 額	構成比	区 分	決 算 額	構成比
	(千円)			(千円)			(千円)	
市町村税	710,718	18.2	議会費	61,893	1.7	人件費	961,478	26.5
地方譲与税	25,134	0.6	総務費	609,024	16.8	うち職員給	572,402	15.8
利子割交付金	659	0.0	民生費	1,233,909	34.0	物件費	689,127	19.0
配当割交付金	8,981	0.2	衛生費	489,460	13.5	維持補修費	45,985	1.3
株式譲渡割交付金	10,282	0.3	労働費	0	0.0	扶助費	551,708	15.2
地方消費税交付金	147,634	3.8	農林水産業費	70,052	1.9	補助費等	329,589	9.1
ゴルフ場利用税交付金	0	0.0	商工費	51,435	1.4	公債費	342,801	9.5
自動車税環境性能割交付金	2,573	0.1	土木費	322,264	8.9	内元利償還金	342,801	9.5
法人事業税交付金	10,049	0.3	消防費	129,830	3.6	一借金利子	0	0.0
地方特例交付金	16,556	0.4	教育費	314,205	8.7	投資出資貸付金	15,051	0.4
地方交付税	1,629,531	41.8	災害復旧費	0	0.0	繰出金	457,584	12.6
内普通交付税	1,431,616	36.7	公債費	342,801	9.5	積立金	103,401	2.9
訳特別交付税	197,915	5.1	諸支出金	0	0.0	前年度繰上充用	0	0.0
交通安全交付金	653	0.0	前年度繰上充用	0	0.0	小計	3,496,724	96.5
分担金・負担金	4,192	0.1	合計	3,624,873	100.0	投資的経費	128,149	3.5
使用料・手数料	80,665	2.1	市町村税の内訳			うち人件費	0	0.0
国庫支出金	526,452	13.5	区 分	決 算 額		投 資 的 経 費		
国有提供施設交付金	0	0.0		(千円)	構成比	うち普通建設	128,149	3.5
県支出金	186,644	4.8	市町村民税	317,889	44.7	うち補助	52,973	1.5
財産収入	65,765	1.7	固定資産税	333,718	47.0	のうち単独	75,176	2.1
寄附金	4,523	0.1	その他諸税	59,111	8.3	内災害復旧	0	0.0
繰入金	0	0.0	目的税	0	0.0	訳失業対策	0	0.0
繰越金	156,197	4.0	合計	710,718	100.0	合計	3,624,873	100.0
諸収入	83,084	2.1						
市町村債	232,394	6.0						
合計	3,902,686	100.0						


※特別交付税には震災復興特別交付税を含む

※数値については、表示単位未満四捨五入の関係により、一致しない箇所があります

公 共 施 設 の 状 況

市町村道	実延長	73,240 m	公園	箇所数	7ヶ所	林野面積	0 ha	老人ホーム	0.3ヶ所	
	面積	345,534 m <sup>2</sup>		面積	29,467 m <sup>2</sup>	林道延長	0 m	隣保館	1ヶ所	
	改良済延長	37,576 m		下水道	処理区域内人口	6,825 人	公営公営住宅	84 戸	公民館	0ヶ所
	舗装済延長	58,399 m		道等普及率	96.1 %	住宅改良住宅	0 戸	市民会館等	4ヶ所	
改良率	51.3 %	ごみ処	年間総収集量	1,979 t	等単独住宅	0 戸	図書館	0ヶ所		
舗装率	79.7 %	理施設	年間総処理量	1,952 t	保育所	0ヶ所	体育館	1ヶ所		
橋りょう延長	585 m	し尿処	年間総収集量	1,630 kl	幼稚園	0ヶ所	陸上競技場	0ヶ所		
上水道等	配水能力	4,050 m <sup>3</sup>	理施設	年間総処理量	1,630 kl	認定こども園	1ヶ所	野球場	1ヶ所	
	給水人口	6,215 人	耕地面積	148 ha	小学校	1ヶ所	病院	0ヶ所		
	普及率	87.5 %	農道延長	2,392 m	中学校	1ヶ所	診療所	0ヶ所		

※下水道普及率については、市町村が実施する下水道事業(公共下水道・特定地域環境保全下水道・農業集落排水・簡易排水・特定地域生活排水・小規模集合排水)から算出

	かわにしちょう	[キャッチフレーズ] 安心すくすく豊かな心を育む“かわにし”
	川西町	[花] コスモス [木] 樺 [鳥]
[住所] 〒636-0202 磯城郡川西町大字結崎28-1 [市町村コード] 293610		
[電話] 0745-44-2211		[FAX] 0745-44-4734

面積 (R5.1)	5.93 km <sup>2</sup>	<b>沿革</b> 明治22年 6村が合併して川西村となる 昭和50年 町制施行 昭和59年 わかくさ国体 (なぎなた競技) 開催 昭和62年 庁舎新築移転 平成7年 町民憲章 町花 町木の制定 平成8年 川西文化会館新築 平成12年 川西町社会福祉施設「ぬくもりの郷」オープン 平成21年 結崎小学校・唐院小学校を統合し、川西小学校が開校 平成27年 川西小学校新校舎・体育館 落成 令和元年 防災行政無線システム・デジタル化完了 令和4年3月 結崎駅前広場・新駅舎の整備工事完了 令和4年11月 唐院工業団地の拡張工事 竣工
人口密度 (R2国調)	1,377.2 人/km <sup>2</sup>	
人口伸率 (R2/H27国調)	-3.7 %	
高齢者比率 (R2国調)	34.4 %	
高齢者比率 (R4.10)	35.4 %	
区分	人口 (人)	世帯数
H27.10.1 (国調)	8,485	3,248
R 2.10.1 (国調)	8,167	3,206
R 4.10.1 (推計)	7,953	3,208
地域指定	近畿・近郊・都市計画・拠点	

町長	 おざわ あきひろ 小澤 晃 広 [第1期] 令和7年8月4日任期	<b>議長</b> ゆみなか としひろ 弓 仲 利 博 <b>副議長</b> ふくやま とみお 福 山 臣 尾 <b>定数</b> 12 <b>任期</b> 令和9年4月29日 <b>党派別</b> 共産1 無所属11	<b>職員数 (R4.4.1現在)</b> 一般行政 62人 特別行政 22人 公営企業等 16人 病院 0人 水道 3人 下水道 2人 その他 11人 <b>合計</b> 100人		
				副町長	もりた まさみ 森田 政 美

基本構想名称	川西町第3次総合計画
基本構想策定年月	平成29年3月
基本構想計画期間	平成29年度～令和8年度

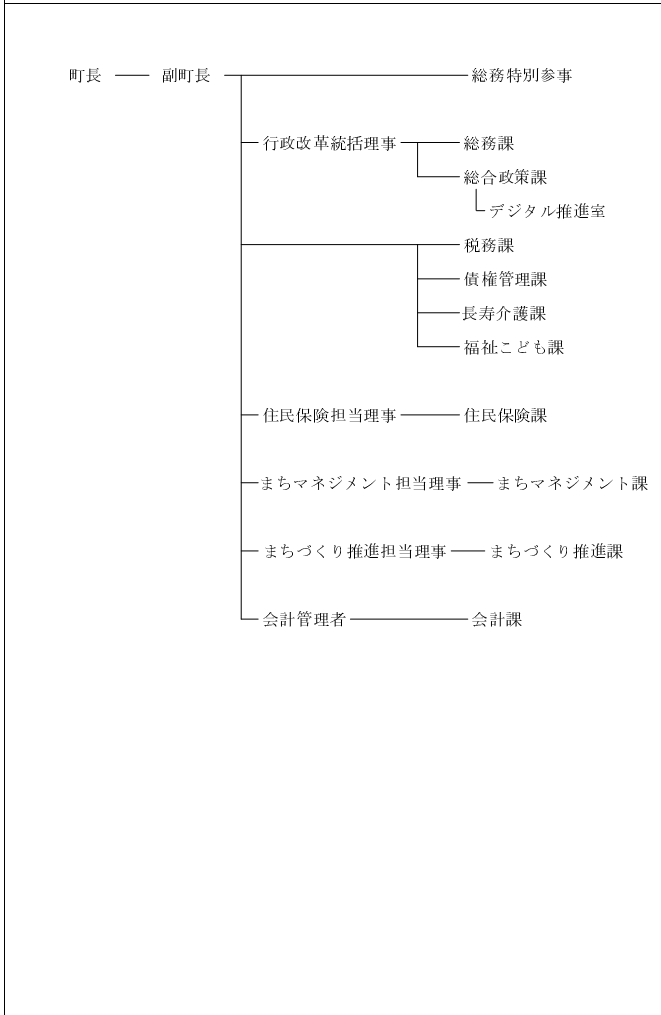
施政方針	「サステナブルな町」を目指し、下記の「4つの柱」を重点施策として進めています。
	①子育て、教育の支援強化 ②シニアの生活支援強化 ③人と企業の集まるまちづくりの推進 ④変化に対応した行政改革の推進

主要事業	総事業費 (千円)
結崎駅周辺整備事業 H24～R10	3,151,000
学童保育所建設事業 R3～R5	276,876
大和平野中央PJ推進事業 R3～未定	4,990

産 業 経 済			
農 業	経営体数	137 経営体	工 業
	就業人口	124 人	
	経営耕地面積	109 ha	
林 業	従業員数	2,563 人	商 業
	就業人口	29 箇所	
	経営耕地面積	81,809 百万円	
林家戸数	0 戸	従業員数	231 人
森林面積	0 ha	商店数	38 店
伐採材積量	0 m <sup>3</sup>	販売額	7,519 百万円

産業構造 (R2国調)	区 分	就業人口 (人)	構成比 (%)
	第1次産業	98	2.7
	第2次産業	964	26.9
	第3次産業	2,490	69.6
	合計 (分類不能含む)	3,579	100.0

### 行政機構



令和 3 年 度 決 算 の 状 況

普通会計決算額 (千円)		財政関係指標 (千円、%)		公営企業の経営状況 (千円)		
歳入総額	5,580,825	基準財政需要額	2,418,609	法 適 用		
歳出総額	5,236,434	基準財政収入額	1,047,538	企業名	上水道	下水道
歳入歳出差引	344,391	標準財政規模	2,857,939	経常収益	195,917	237,238
翌年度繰越財源	47,240	財政力単年度	0.43	経常費用	183,855	236,720
実質収支	297,151	指数3ヶ年平均	0.46	経常損(△)益	12,062	518
単年度収支	48,551	実質収支比率	10.4	特別損(△)益	△ 214,459	△ 3,048
積立金	401	経常収支比率	82.5	当期純損益	△ 202,397	△ 2,530
繰上償還金	174,566	参考値	87.6	累積利益剰余金	△ 158,090	△ 781,698
積立金取り崩し	0	※経常収支比率「参考値」は、 減収補填債特例分(18,900千円)、 臨時財政対策債(153,878千円)、 猶予特例債(0千円) を経常一般財源等から除いた場合の比率		経常収支比率	106.6	100.2
実質単年度収支	223,518			不良債務	0	0
地方債現在高	4,849,426			法 非 適 用		
債務負担行為限度額	3,054,450			事業名	簡易水道	下水道
基金の状況 (千円)		健全化判断比率 (%)		総収益		
財政調整基金	771,790	実質赤字比率	-	総費用		
減債基金	1,843,203	連結実質赤字比率	-	資本的収入		
その他特目基金	1,297,517	実質公債費比率		資本的支出		
合計	3,912,510	(3ヶ年平均)	7.5	実質収支額		
土地開発基金	403,309	将来負担比率	-	他会計繰入額		
その他運用基金	0					
合計	403,309					

歳 入			目的別歳出			性質別歳出			
区 分	決算額		区 分	決算額		区 分	決算額		
	(千円)	構成比		(千円)	構成比		(千円)	構成比	
市町村税	1,085,553	19.5	議会費	117,157	2.2	人件費	827,862	15.8	
地方譲与税	26,313	0.5	総務費	915,308	17.5	うち職員給	483,716	9.2	
利子割交付金	841	0.0	民生費	1,498,237	28.6	物件費	657,205	12.6	
配当割交付金	11,386	0.2	衛生費	324,355	6.2	維持補修費	23,064	0.4	
株式譲渡割交付金	13,003	0.2	労働費	0	0.0	扶助費	849,067	16.2	
地方消費税交付金	178,875	3.2	農林水産業費	61,691	1.2	補助費等	622,829	11.9	
ゴルフ場利用税交付金	0	0.0	商工費	72,094	1.4	公債費	605,163	11.6	
自動車税環境性能割交付金	2,689	0.0	土木費	925,974	17.7	内元利償還金	605,163	11.6	
法人事業税交付金	20,070	0.4	消防費	178,367	3.4	一借金利子	0	0.0	
地方特例交付金	29,773	0.5	教育費	538,088	10.3	投資出資貸付金	0	0.0	
地方交付税	1,733,576	31.1	災害復旧費	0	0.0	繰出金	377,832	7.2	
内普通交付税	1,371,257	24.6	公債費	605,163	11.6	積立金	282,445	5.4	
訳特別交付税	362,319	6.5	諸支出金	0	0.0	前年度繰上充用	0	0.0	
交通安全交付金	640	0.0	前年度繰上充用	0	0.0	小計	4,245,467	81.1	
分担金・負担金	40,887	0.7	合計	5,236,434	100.0	投資的経費	990,967	18.9	
使用料・手数料	50,419	0.9	市町村税の内訳			うち人件費	36,609	0.7	
国庫支出金	893,054	16.0	区 分	決算額		投 資	普通建設	990,967	18.9
国有提供施設交付金	0	0.0		(千円)	構成比	う 補 助	628,134	12.0	
県支出金	289,291	5.2	市町村民税	429,395	39.6	の ち	単 独	362,833	6.9
財産収入	1,825	0.0	固定資産税	602,761	55.5	内	災害復旧	0	0.0
寄附金	21,879	0.4	その他諸税	53,397	4.9	訳	失業対策	0	0.0
繰入金	138,751	2.5	目的税	0	0.0	合計	5,236,434	100.0	
繰越金	302,186	5.4	合計	1,085,553	100.0				
諸収入	65,736	1.2							
市町村債	674,078	12.1							
合計	5,580,825	100.0							

※特別交付税には震災復興特別交付税を含む

※数値については、表示単位未満四捨五入の関係により、一致しない箇所があります

公 共 施 設 の 状 況

市町村道	実延長	72,269 m	公園	箇所数	31ヶ所	林野面積	0 ha	老人ホーム	0ヶ所					
	面積	410,517 m <sup>2</sup>		面積	34,722 m <sup>2</sup>		林道延長		0 m	隣保館	2ヶ所			
	改良済延長	33,072 m		下水道	処理区域内人口	8,286 人	公営公営住宅	135 戸	公民館	1ヶ所				
	舗装済延長	69,108 m		道等普及率	99.7 %	住宅改良住宅	0 戸	等単独住宅	58 戸	市民会館等	2ヶ所			
改良率	45.8 %	ごみ処	年間総収集量	2,508 t	保 育 所	0ヶ所	幼 稚 園	1ヶ所	陸上競技場	0ヶ所				
舗装率	95.6 %	理施設	年間総処理量	2,508 t										
橋りょう延長	821 m	し尿処	年間総収集量	108 kl							認定こども園	1ヶ所	野 球 場	2ヶ所
給水人口	8,308 人	理施設	年間総処理量	108 kl							中 学 校	1ヶ所	病 院	0ヶ所
上水道等	配水能力	3,400 m <sup>3</sup>	耕地面積	235 ha	農道延長	0 m	小 学 校	0.5ヶ所	診 療 所	0ヶ所				
	普及率	100.0 %												

※下水道普及率については、市町村が実施する下水道事業(公共下水道・特定地域環境保全下水道・農業集落排水・簡易排水・特定地域生活排水・小規模集合排水)から算出